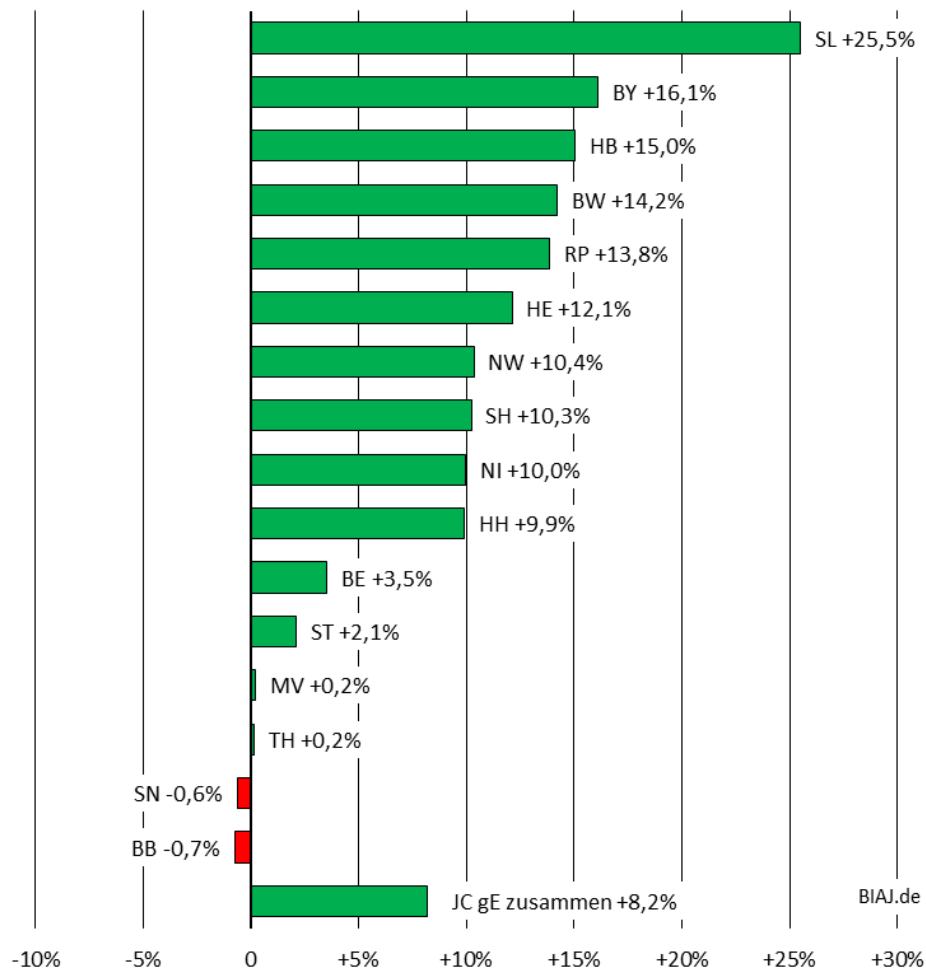


Vorjahresvergleich der den Jobcentern gE (JC gE) zugeteilten Bundesmittel* für "Leistungen zur Eingliederung nach dem SGB II"
Mittel für Ausgaben im Haushaltsjahr 2015 und Haushaltsjahr 2016

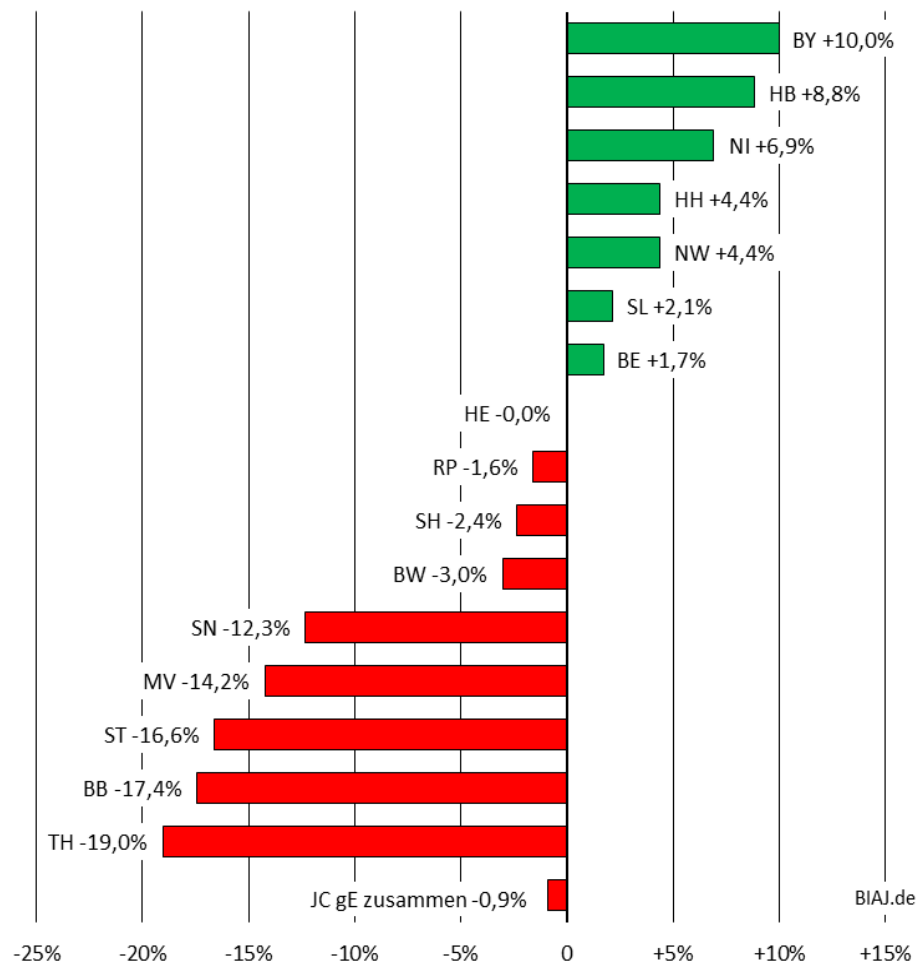
Abb. 1



Quelle: Bundesagentur für Arbeit; eigene Berechnungen (* vor Umschichtungen)
Bremer Institut für Arbeitsmarktforschung und Jugendberufshilfe (BIAJ.de)

Vorjahresvergleich der Summe der Ausgaben der Jobcenter gE (JC gE) für "Leistungen zur Eingliederung nach dem SGB II"
Januar bis August 2016 im Vergleich zu Januar bis August 2015
Veränderung in Prozent (Länder absteigend sortiert)

Abb. 2



Quelle: Business Warehouse der Bundesagentur für Arbeit
Bremer Institut für Arbeitsmarktforschung und Jugendberufshilfe (BIAJ.de)

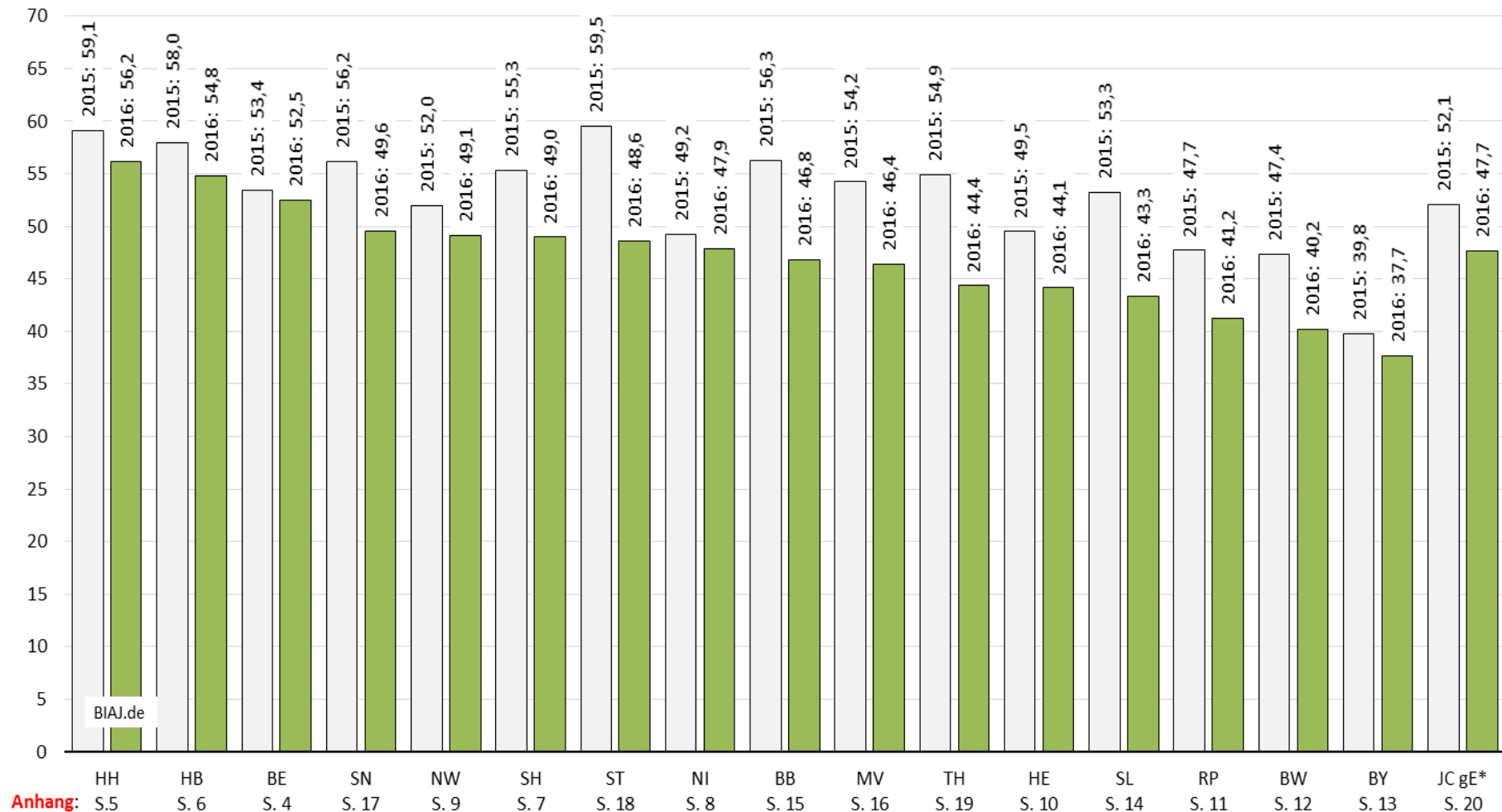
Anhang (Seite 4 bis 20): Abbildungen zur Entwicklung der monatlichen Ausgaben der Jobcenter gE für „Leistungen nach dem SGB II“ in den Ländern und insgesamt (auch im Anhang immer nur die von den Agenturen für Arbeit und den Kommunen gemeinsam getragenen Jobcenter, die Jobcenter gE – „gemeinsame Einrichtungen“). Reihenfolge ab Seite 4: BE, HH, HB (Land), SH, NI, NW, HE, RP, BW, BY, SL, BB, MV, SN, ST, TH und DE auf Seite 20. (Immer **ohne** die Jobcenter zKt – „zugelassene kommunale Träger“!)

Weitere BIAJ-Informationen zur Finanzierung von SGB II-Leistungen (Hartz IV): http://biaj.de/component/tortags/tag/finanzierung_sgb_ii.html

Bremer Institut für Arbeitsmarktforschung und Jugendberufshilfe (BIAJ.de)

Anteil der Ausgaben der Jobcenter gE (JC gE*) für "Leistungen zur Eingliederung nach dem SGB II" von Januar bis August 2015 und 2016 an den für diese SGB II-Leistungen (Ausgaben) im jeweiligen Haushaltsjahr zugeteilten Bundesmitteln (vor Umschichtungen) (1) Januar bis August (66.6 Prozent des Haushaltsjahres) in Prozent (Länder nach Quote Ende August 2016 absteigend sortiert)**

Abb. 3



(1) siehe dazu auch die Abbildungen zu dem monatlichen Ausgaben für "Leistungen zur Eingliederung nach dem SGB II" auf den folgenden Seiten.

* "gemeinsame Einrichtungen" (z.Zt. insgesamt 303) von Agenturen für Arbeit und Kommunen (ohne die Jobcenter zKT - "zugelassene kommunale Träger")

** Vor Umschichtung von zugeteilten Mitteln in die oder (sehr selten) aus den Verwaltungskostenbudgets der Jobcenter gE.

Quelle: Bundesagentur für Arbeit, Zugeteilte Bundesmittel und Ausgaben für Leistungen nach dem Zweiten Buch Sozialgesetzbuch (SGB II)

Bremer Institut für Arbeitsmarktforschung und Jugendberufshilfe (BIAJ.de)

Zugeteilte Bundesmittel für "Leistungen zur Eingliederung nach dem SGB II" (EGL) und Ausgaben bis August 2016 in Millionen Euro (nur Jobcenter gE)

BIAJ-Tabelle

nur JC gE	Zugeteilte (zugewiesene) EGL-Mittel				"Leistungen zur Eingliederung nach dem SGB II" (EGL): Jan-Aug							nachrichtlich				Nicht für EGL ausgegebene EGL-Mittel		
	2015	2016	Veränderung 2015-2016		Ausgaben Jan-Aug		Veränderung 2015-2016		Anteil an zugeteil- ten EGL-Mitteln		Veränd. 2015-16 in %pkt	Anteil der EGL-Ausgaben an zugeteilten EGL-Mitteln				Jan-Dez 2015		
	1	2	3	4	2015	2016	7	8	2015	2016		9	10	11	12	13	14	15
JC gE*	2.697,6	2.919,2	+221,6	+8,2%	1.405,1	1.392,2	-12,9	-0,9%	52,1%	47,7%	-4,4	750,9	27,8%	2.156,0	79,9%	-541,7	-20,1%	
SH	110,8	122,2	+11,4	+10,3%	61,3	59,8	-1,4	-2,4%	55,3%	49,0%	-6,3	30,1	27,2%	91,4	82,5%	-19,4	-17,5%	
HH	105,2	115,6	+10,4	+9,9%	62,2	64,9	+2,7	+4,4%	59,1%	56,2%	-3,0	34,3	32,7%	96,5	91,8%	-8,6	-8,2%	
NI	233,5	256,8	+23,3	+10,0%	115,0	122,9	+7,9	+6,9%	49,2%	47,9%	-1,4	64,8	27,8%	179,8	77,0%	-53,7	-23,0%	
HB	61,0	70,1	+9,2	+15,0%	35,3	38,4	+3,1	+8,8%	58,0%	54,8%	-3,1	19,0	31,1%	54,3	89,1%	-6,6	-10,9%	
NW	658,9	727,1	+68,2	+10,4%	342,3	357,2	+14,9	+4,4%	52,0%	49,1%	-2,8	183,3	27,8%	525,6	79,8%	-133,3	-20,2%	
HE	97,4	109,2	+11,8	+12,1%	48,2	48,2	-0,0	-0,0%	49,5%	44,1%	-5,4	27,0	27,7%	75,2	77,2%	-22,2	-22,8%	
RP	97,7	111,2	+13,5	+13,8%	46,6	45,8	-0,8	-1,6%	47,7%	41,2%	-6,5	26,1	26,7%	72,7	74,4%	-25,0	-25,6%	
BW	145,4	166,0	+20,7	+14,2%	68,9	66,8	-2,1	-3,0%	47,4%	40,2%	-7,2	36,0	24,7%	104,8	72,1%	-40,5	-27,9%	
BY	184,3	214,0	+29,7	+16,1%	73,4	80,7	+7,3	+10,0%	39,8%	37,7%	-2,1	48,7	26,4%	122,1	66,2%	-62,2	-33,8%	
SL	31,4	39,4	+8,0	+25,5%	16,7	17,1	+0,4	+2,1%	53,3%	43,3%	-9,9	7,1	22,6%	23,8	75,9%	-7,6	-24,1%	
BE	412,0	426,6	+14,5	+3,5%	220,2	223,9	+3,7	+1,7%	53,4%	52,5%	-0,9	121,6	29,5%	341,8	83,0%	-70,2	-17,0%	
BB	91,9	91,2	-0,7	-0,7%	51,7	42,7	-9,0	-17,4%	56,3%	46,8%	-9,5	24,6	26,8%	76,3	83,1%	-15,5	-16,9%	
MV	107,6	107,8	+0,3	+0,2%	58,3	50,0	-8,3	-14,2%	54,2%	46,4%	-7,8	28,4	26,4%	86,8	80,6%	-20,8	-19,4%	
SN	165,1	164,1	-1,0	-0,6%	92,8	81,3	-11,5	-12,3%	56,2%	49,6%	-6,6	46,9	28,4%	139,6	84,6%	-25,4	-15,4%	
ST	103,2	105,4	+2,2	+2,1%	61,5	51,2	-10,2	-16,6%	59,5%	48,6%	-10,9	28,1	27,2%	89,6	86,8%	-13,7	-13,2%	
TH	92,4	92,6	+0,2	+0,2%	50,8	41,1	-9,7	-19,0%	54,9%	44,4%	-10,5	24,9	26,9%	75,7	81,9%	-16,8	-18,1%	
Maximum Länder (JC gE)			+25,5%				+10,0%		59,5%	56,2%	-0,9		32,7%		91,8%		-8,2%	
Minimum Länder (JC gE)			-0,7%				-19,0%		39,8%	37,7%	-10,9		22,6%		66,2%		-33,8%	

Im gesamten Haushaltsjahr 2015 wurden von den Jobcentern gE 2,156 Milliarden Euro für "Leistungen zur Eingliederung nach dem SGB II" (EGL) ausgegeben, 79,9 Prozent der zugeteilten EGL-Mittel. (Spalte 14 und 15) 541,7 Millionen Euro (20,1 Prozent) der zugeteilten EGL-Mittel wurden nicht für EGL ausgegeben. (Spalten 16 und 17) 482,7 Millionen Euro dieser nicht für EGL ausgegebenen EGL-Mittel wurden für Mehrausgaben bei den Verwaltungskosten (Bundesanteil) der Jobcenter gE ausgegeben. Für den Bundesanteil (84,8 Prozent) an den Gesamtverwaltungskosten der Jobcenter gE waren den Jobcentern gE in 2015 insgesamt 3,010 Milliarden Euro zugeteilt worden. Ausgegeben wurden insgesamt 3,493 Milliarden Euro.

Für das Haushaltsjahr 2016 wurden den Jobcentern gE 2,919 Milliarden Euro für "Leistungen zur Eingliederung nach dem SGB II" (EGL) zugeteilt, 221,6 Millionen Euro (8,2 Prozent) mehr als im Vorjahr. (Spalten 2 bis 4) Von Januar bis August 2016 wurden davon 1,392 Milliarden Euro (47,7 Prozent) ausgegeben. (Spalten 6 und 10) Der Anteil der Ausgaben an den für das Haushaltsjahr zugeteilten EGL-Mitteln lag Ende August 2016 mit 47,7 Prozent um 4,4 Prozentpunkte unter dem Anteil im Vorjahr (52,1 Prozent). (Spalten 9 bis 11)

Ein kurzer Ausblick auf die letzten vier Monate des Haushaltsjahres 2016: In den letzten Monaten sind die monatlichen Ausgaben für EGL deutlich gestiegen. (siehe Abbildung Seite 20 und die Abbildungen auf Seite 4 bis 19) Im August 2016 wurden von den Jobcentern gE insgesamt 212,8 Millionen Euro für EGL ausgegeben. Eine Ausschöpfungsquote von etwa 80 Prozent (wie 2015: Spalte 15) würde 2016 erreicht, wenn von den Jobcentern gE in den vier Monaten von September bis Dezember durchschnittlich etwa 236 Millionen Euro für EGL ausgegeben würden. Von den für EGL zugeteilten 2,919 Milliarden Euro wären dann 2,336 Milliarden Euro für EGL ausgegeben worden - und **583 Millionen Euro nicht** (nicht für EGL). **Eine Prognose ist dies nicht** - auch weil die Daten für die Mittelbindungen und insbesondere die in 2016 noch ausgabewirksam werdenden Mittelbindungen dem BIAJ nicht bekannt sind. Zu den einzelnen Ländern (Jobcenter gE) siehe die Tabelle und Abbildungen! Besonders auffällig: Das Saarland (siehe Spalte 4) und Thüringen (siehe Spalte 8)! (Quellen: siehe unter den BIAJ-Abbildungen)

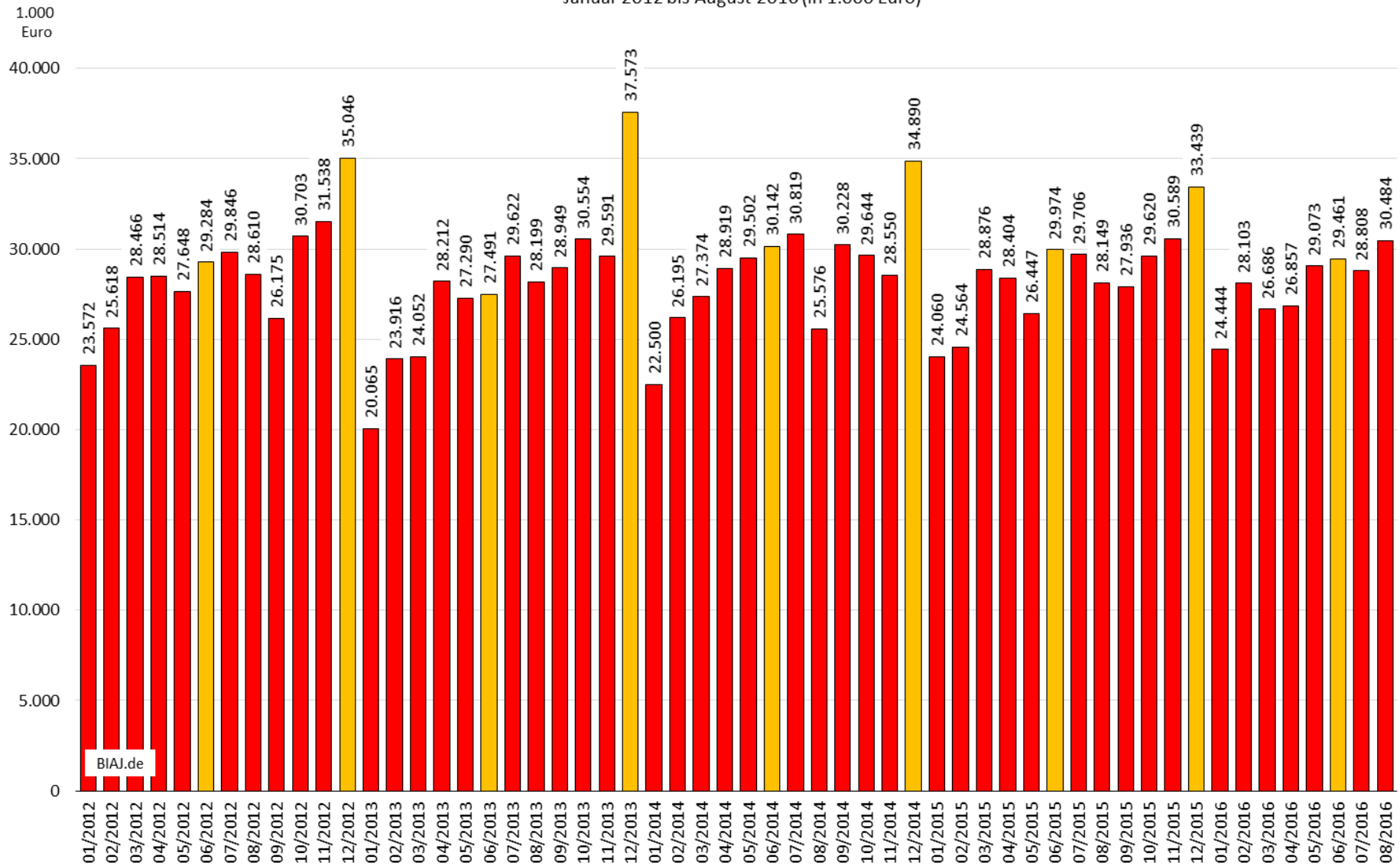
Weitere **BIAJ-Informationen zur Finanzierung von SGB II-Leistungen (Hartz IV):** http://biaj.de/component/tortags/tag/finanzierung_sgb_ii.html

Bremer Institut für Arbeitsmarktforschung und Jugendberufshilfe (BIAJ.de)

2016-09-19_sgb2-egt-egl-ausgaben-jobcenter-ge-bis-082016: Seite 3 von 20

Monatliche Ausgaben der Jobcenter in Berlin für "Leistungen zur Eingliederung nach dem SGB II"
Januar 2012 bis August 2016 (in 1.000 Euro)

Anhang BE



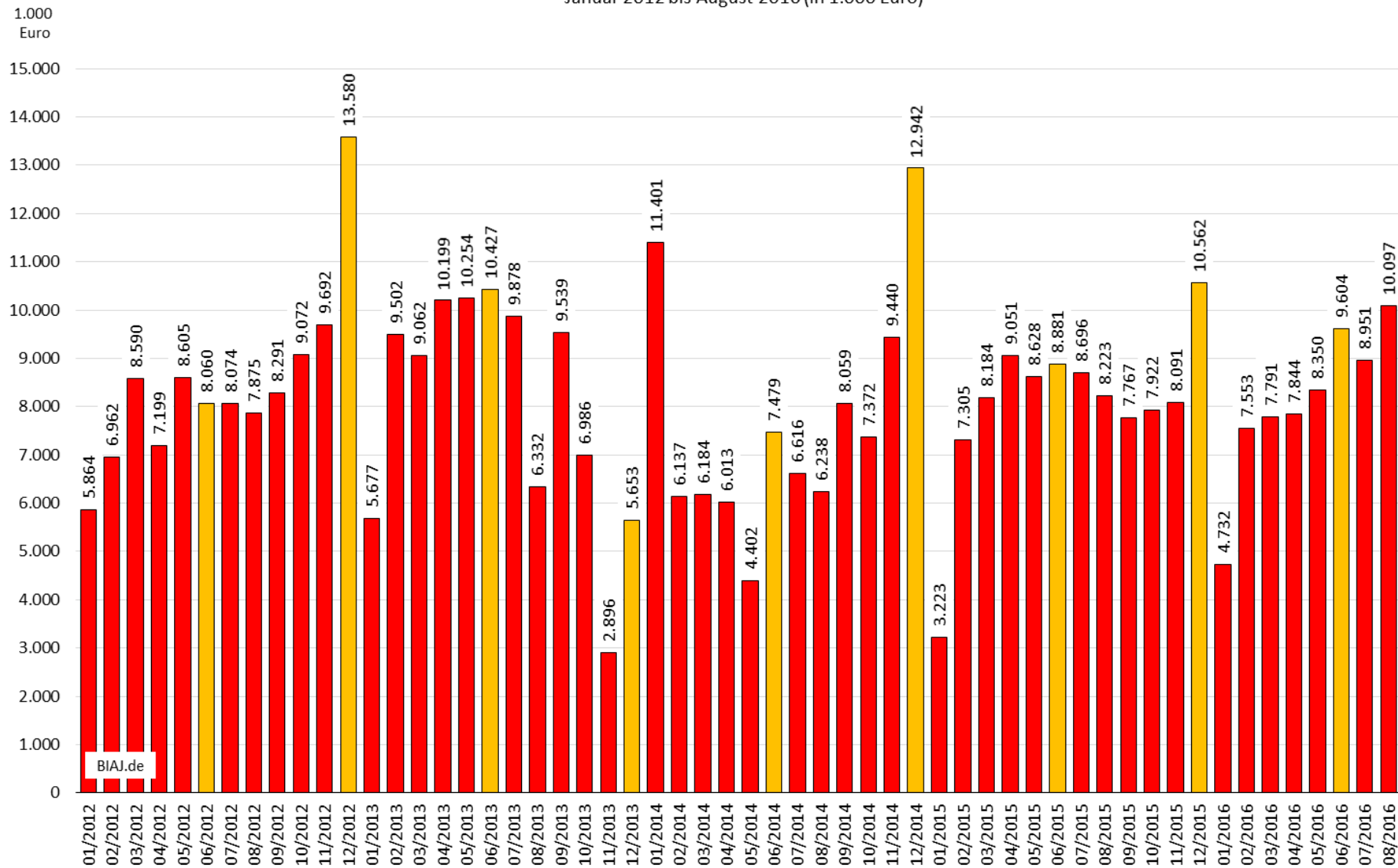
Quelle: Bundesagentur für Arbeit, Ausgaben für Leistungen nach dem Zweiten Buch Sozialgesetzbuch (SGB II), monatlich
Bremer Institut für Arbeitsmarktforschung und Jugendberufshilfe (BIAJ.de)

Weitere BIAJ-Informationen zur Finanzierung von SGB II-Leistungen (Hartz IV): http://biaj.de/component/tortags/tag/finanzierung_sgb_ii.html

Bremer Institut für Arbeitsmarktforschung und Jugendberufshilfe (BIAJ.de)

Monatliche Ausgaben des Jobcenters Hamburg für "Leistungen zur Eingliederung nach dem SGB II"
Januar 2012 bis August 2016 (in 1.000 Euro)

Anhang HH



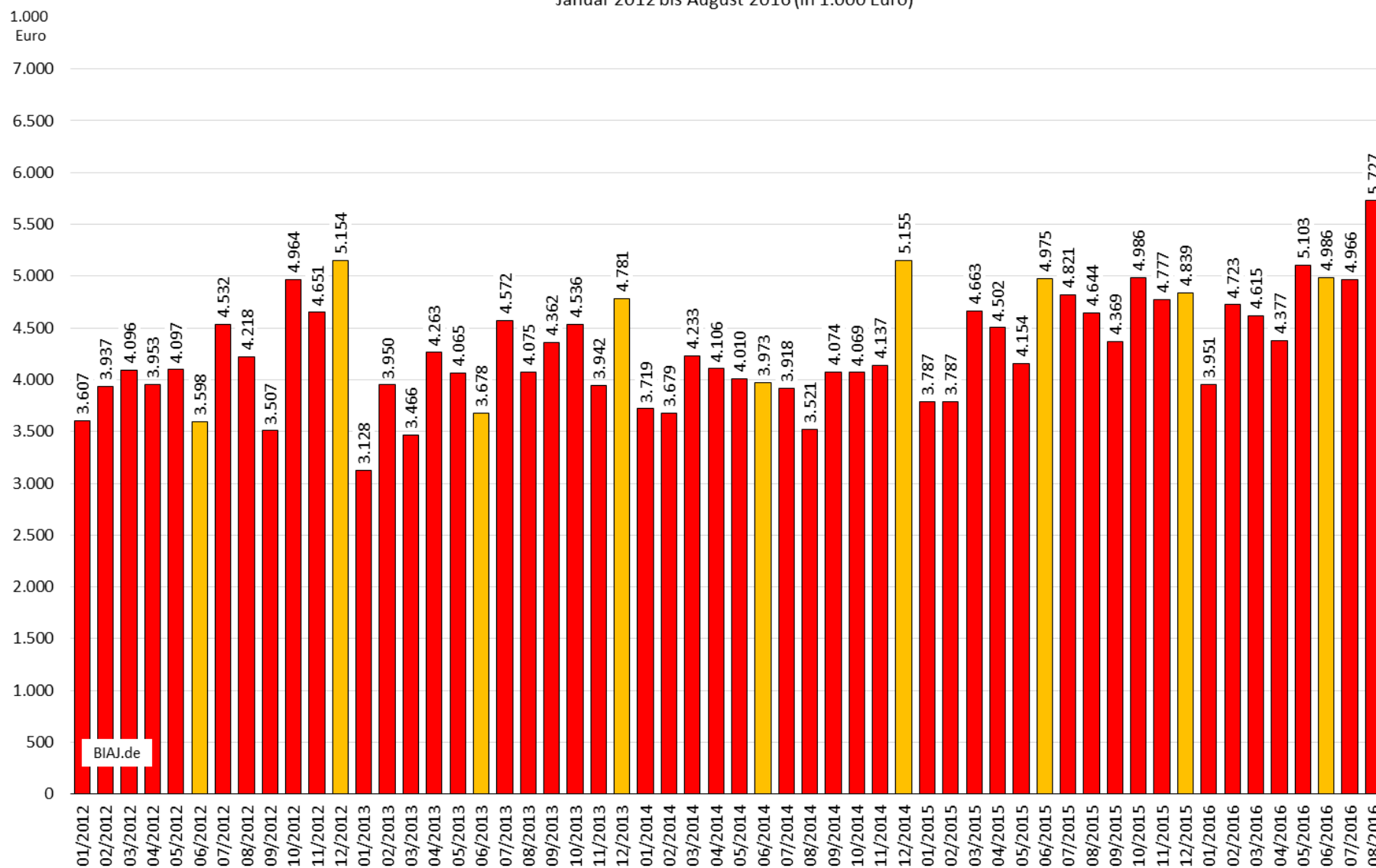
Quelle: Bundesagentur für Arbeit, Ausgaben für Leistungen nach dem Zweiten Buch Sozialgesetzbuch (SGB II), monatlich
Bremer Institut für Arbeitsmarktforschung und Jugendberufshilfe (BIAJ.de)

Weitere BIAJ-Informationen zur Finanzierung von SGB II-Leistungen (Hartz IV): http://biaj.de/component/tortags/tag/finanzierung_sgb_ii.html

Bremer Institut für Arbeitsmarktforschung und Jugendberufshilfe (BIAJ.de)

Monatliche Ausgaben der Jobcenter im Land Bremen für "Leistungen zur Eingliederung nach dem SGB II"
Januar 2012 bis August 2016 (in 1.000 Euro)

Anhang HB

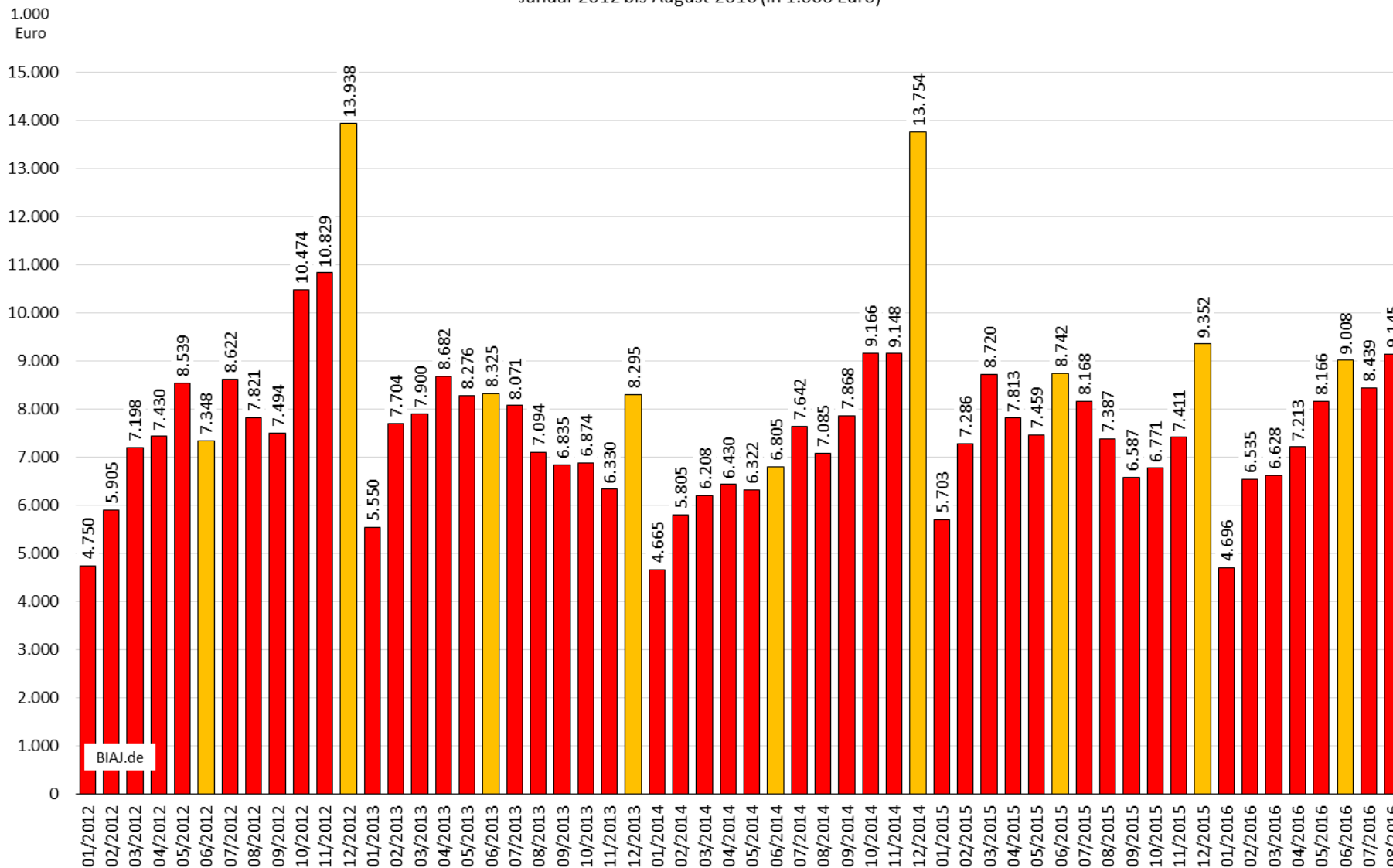


Quelle: Bundesagentur für Arbeit, Ausgaben für Leistungen nach dem Zweiten Buch Sozialgesetzbuch (SGB II), monatlich
Bremer Institut für Arbeitsmarktforschung und Jugendberufshilfe (BIAJ.de)

Weitere BIAJ-Informationen zur Finanzierung von SGB II-Leistungen (Hartz IV): http://biaj.de/component/tortags/tag/finanzierung_sgb_ii.html

Bremer Institut für Arbeitsmarktforschung und Jugendberufshilfe (BIAJ.de)

Monatliche Ausgaben der Jobcenter gE (JC gE) in Schleswig-Holstein für "Leistungen zur Eingliederung nach dem SGB II"
 Januar 2012 bis August 2016 (in 1.000 Euro)

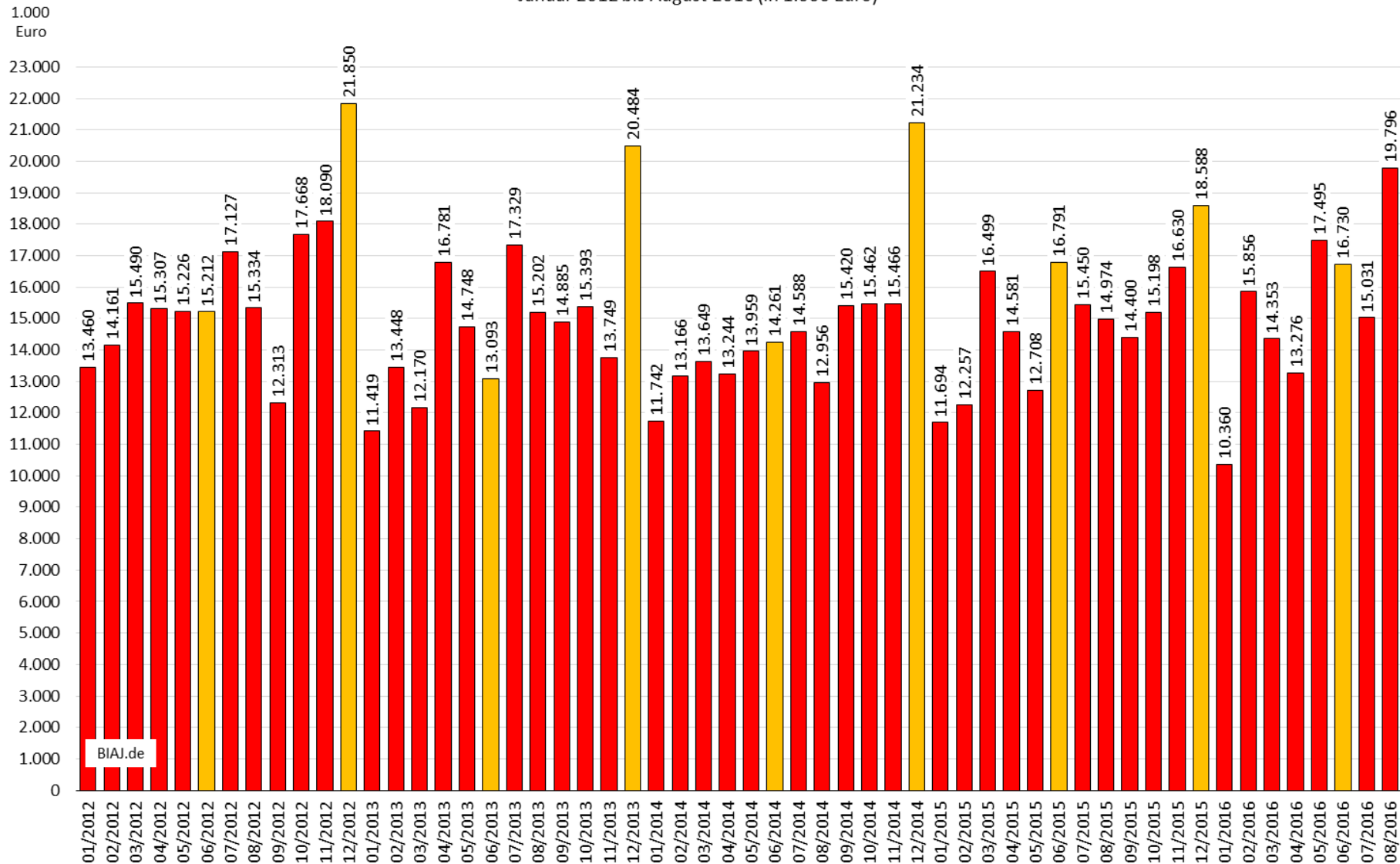


Quelle: Bundesagentur für Arbeit, Ausgaben für Leistungen nach dem Zweiten Buch Sozialgesetzbuch (SGB II), monatlich
 Bremer Institut für Arbeitsmarktforschung und Jugendberufshilfe (BIAJ.de)

Weitere BIAJ-Informationen zur Finanzierung von SGB II-Leistungen (Hartz IV): http://biaj.de/component/tortags/tag/finanzierung_sgb_ii.html

Monatliche Ausgaben der Jobcenter gE (JC gE) in Niedersachsen für "Leistungen zur Eingliederung nach dem SGB II"
Januar 2012 bis August 2016 (in 1.000 Euro)

Anhang NI

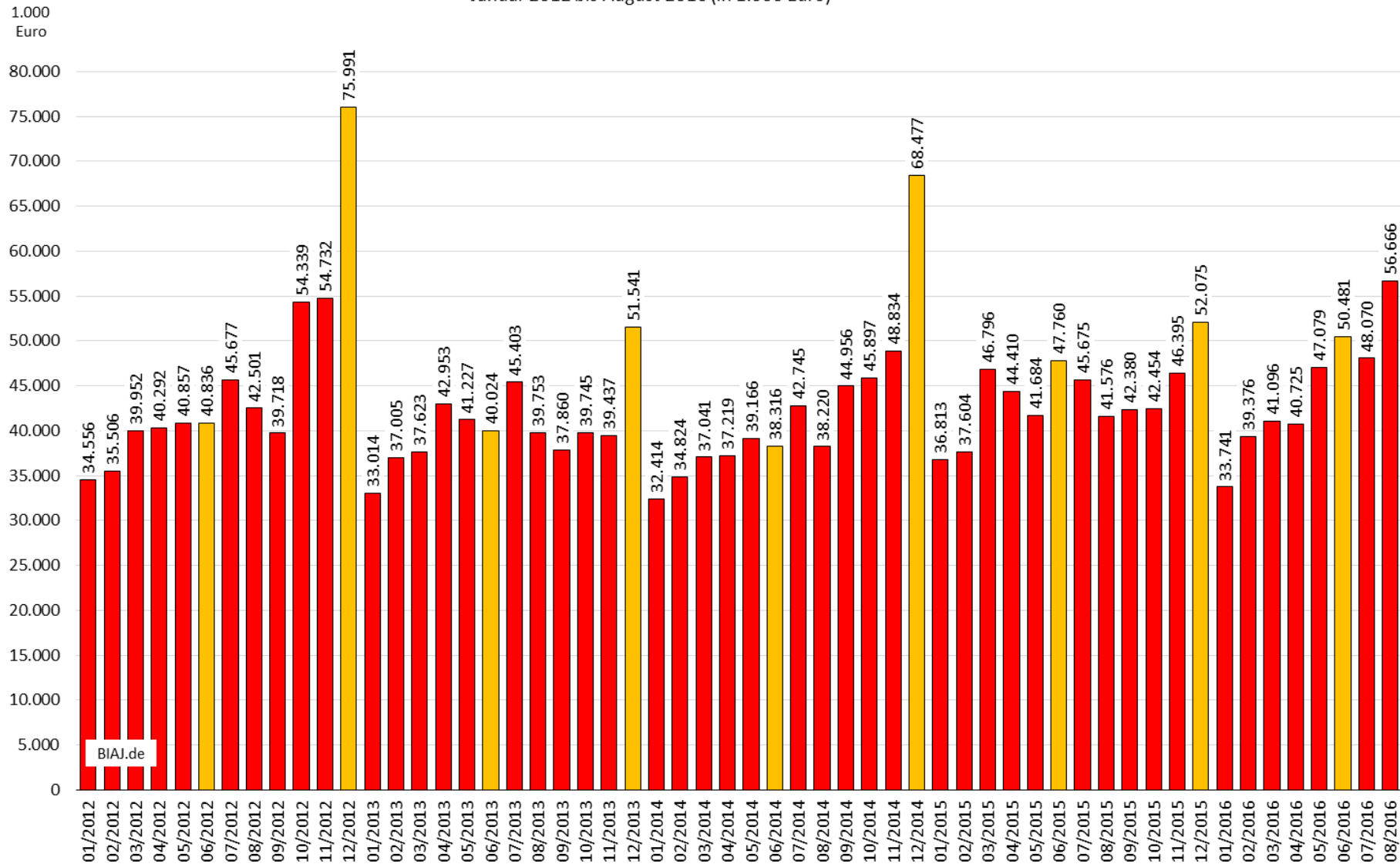


Quelle: Bundesagentur für Arbeit, Ausgaben für Leistungen nach dem Zweiten Buch Sozialgesetzbuch (SGB II), monatlich
Bremer Institut für Arbeitsmarktforschung und Jugendberufshilfe (BIAJ.de)

Weitere BIAJ-Informationen zur Finanzierung von SGB II-Leistungen (Hartz IV): http://biaj.de/component/tortags/tag/finanzierung_sgb_ii.html

Bremer Institut für Arbeitsmarktforschung und Jugendberufshilfe (BIAJ.de)

Monatliche Ausgaben der Jobcenter gE (JC gE) in Nordrhein-Westfalen für "Leistungen zur Eingliederung nach dem SGB II"
Januar 2012 bis August 2016 (in 1.000 Euro)

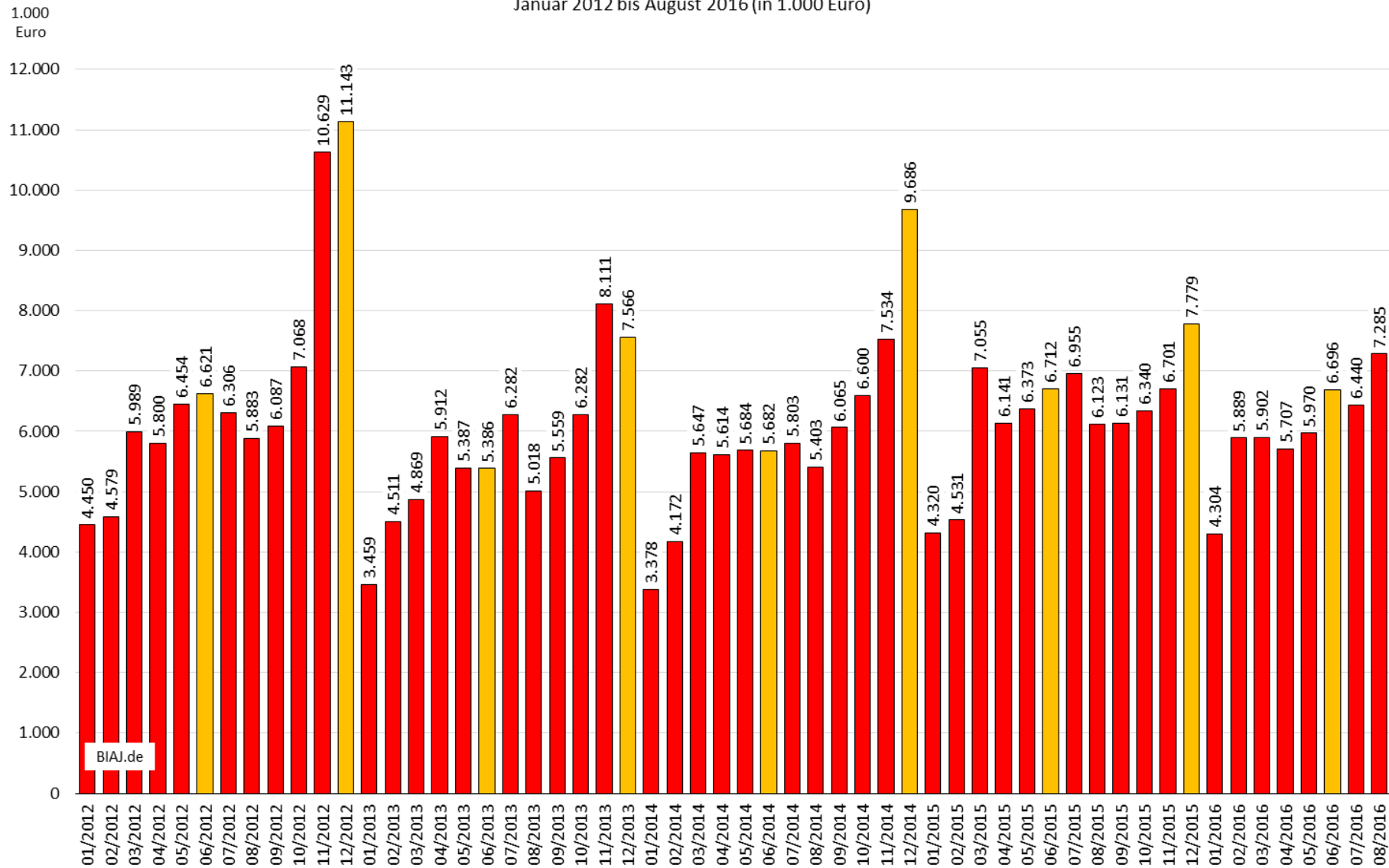


Quelle: Bundesagentur für Arbeit, Ausgaben für Leistungen nach dem Zweiten Buch Sozialgesetzbuch (SGB II), monatlich
Bremer Institut für Arbeitsmarktforschung und Jugendberufshilfe (BIAJ.de)

Weitere BIAJ-Informationen zur Finanzierung von SGB II-Leistungen (Hartz IV): http://biaj.de/component/tortags/tag/finanzierung_sgb_ii.html

Bremer Institut für Arbeitsmarktforschung und Jugendberufshilfe (BIAJ.de)

Monatliche Ausgaben der Jobcenter gE (JC gE) in Hessen für "Leistungen zur Eingliederung nach dem SGB II"
Januar 2012 bis August 2016 (in 1.000 Euro)



Quelle: Bundesagentur für Arbeit, Ausgaben für Leistungen nach dem Zweiten Buch Sozialgesetzbuch (SGB II), monatlich
Bremer Institut für Arbeitsmarktforschung und Jugendberufshilfe (BIAJ.de)

Weitere BIAJ-Informationen zur Finanzierung von SGB II-Leistungen (Hartz IV): http://biaj.de/component/tortags/tag/finanzierung_sgb_ii.html