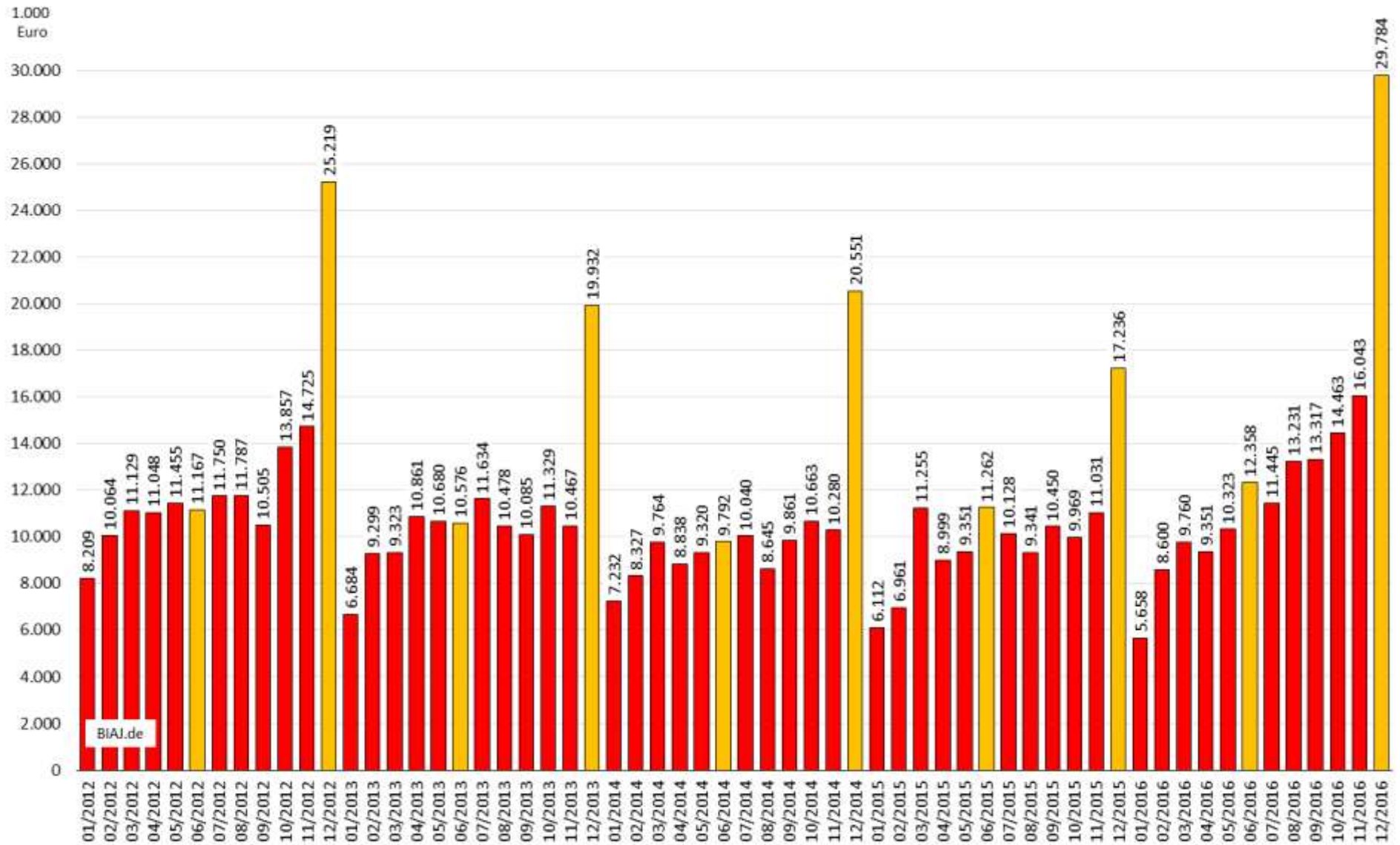


Monatliche Ausgaben der Jobcenter gE (JC gE) in Bayern für "Leistungen zur Eingliederung nach dem SGB II"
Januar 2012 bis Dezember 2016 (in 1.000 Euro)

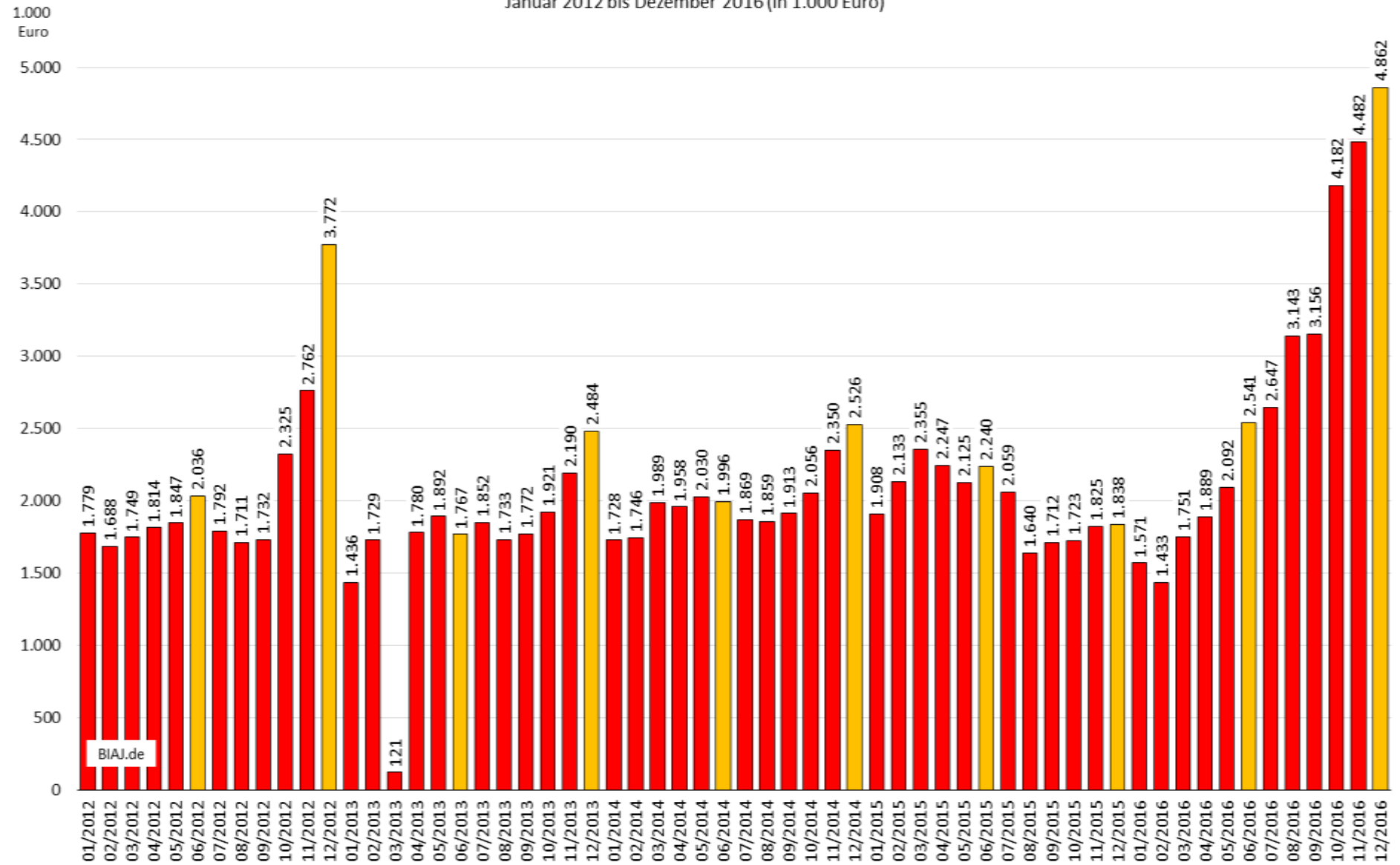
Anhang BY



Quelle: Bundesagentur für Arbeit, Ausgaben für Leistungen nach dem Zweiten Buch Sozialgesetzbuch (SGB II), monatlich
Bremer Institut für Arbeitsmarktforschung und Jugendberufshilfe (BIAJ.de)

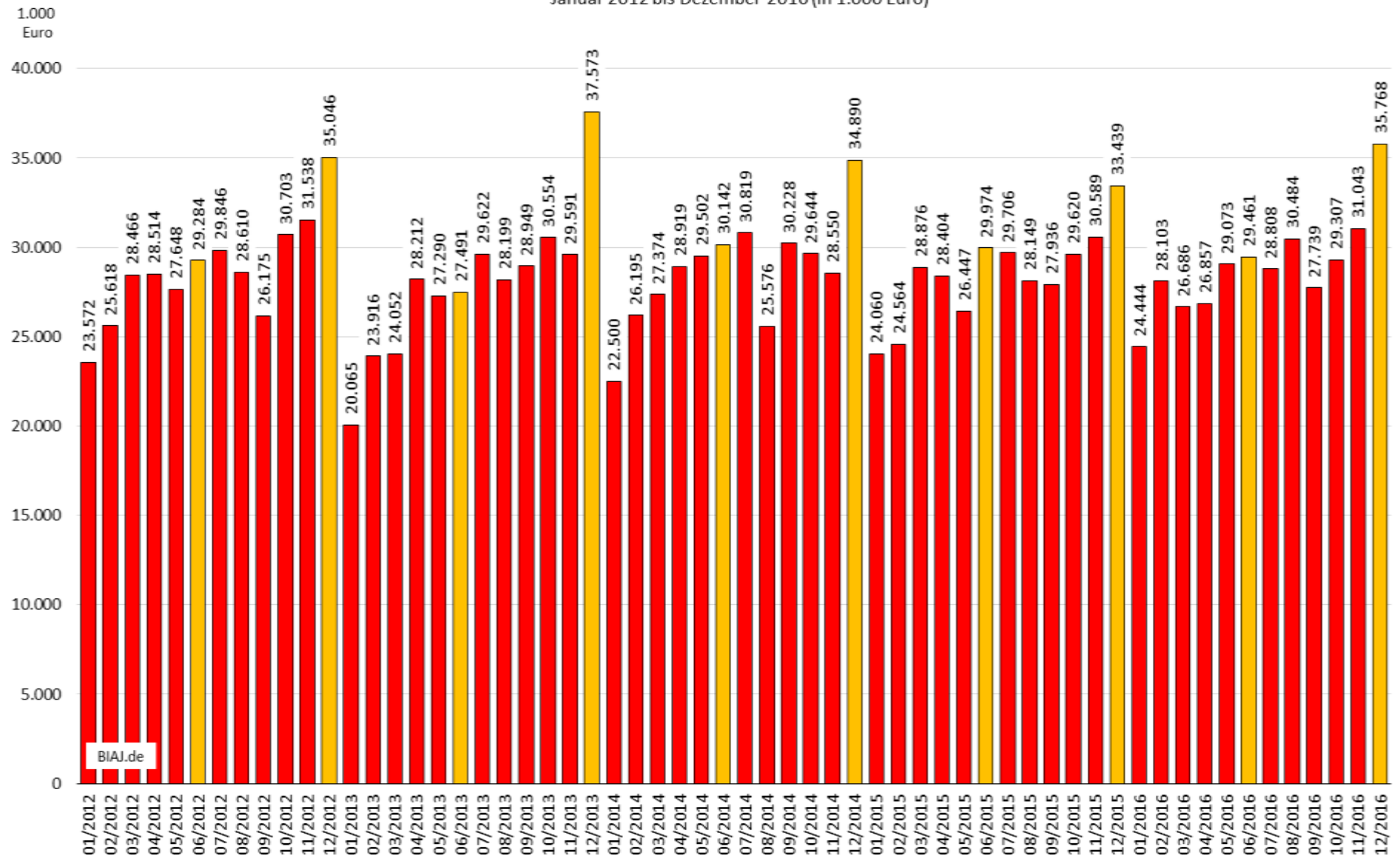
Monatliche Ausgaben der Jobcenter gE (JC gE) im Saarland für "Leistungen zur Eingliederung nach dem SGB II"
Januar 2012 bis Dezember 2016 (in 1.000 Euro)

Anhang SL



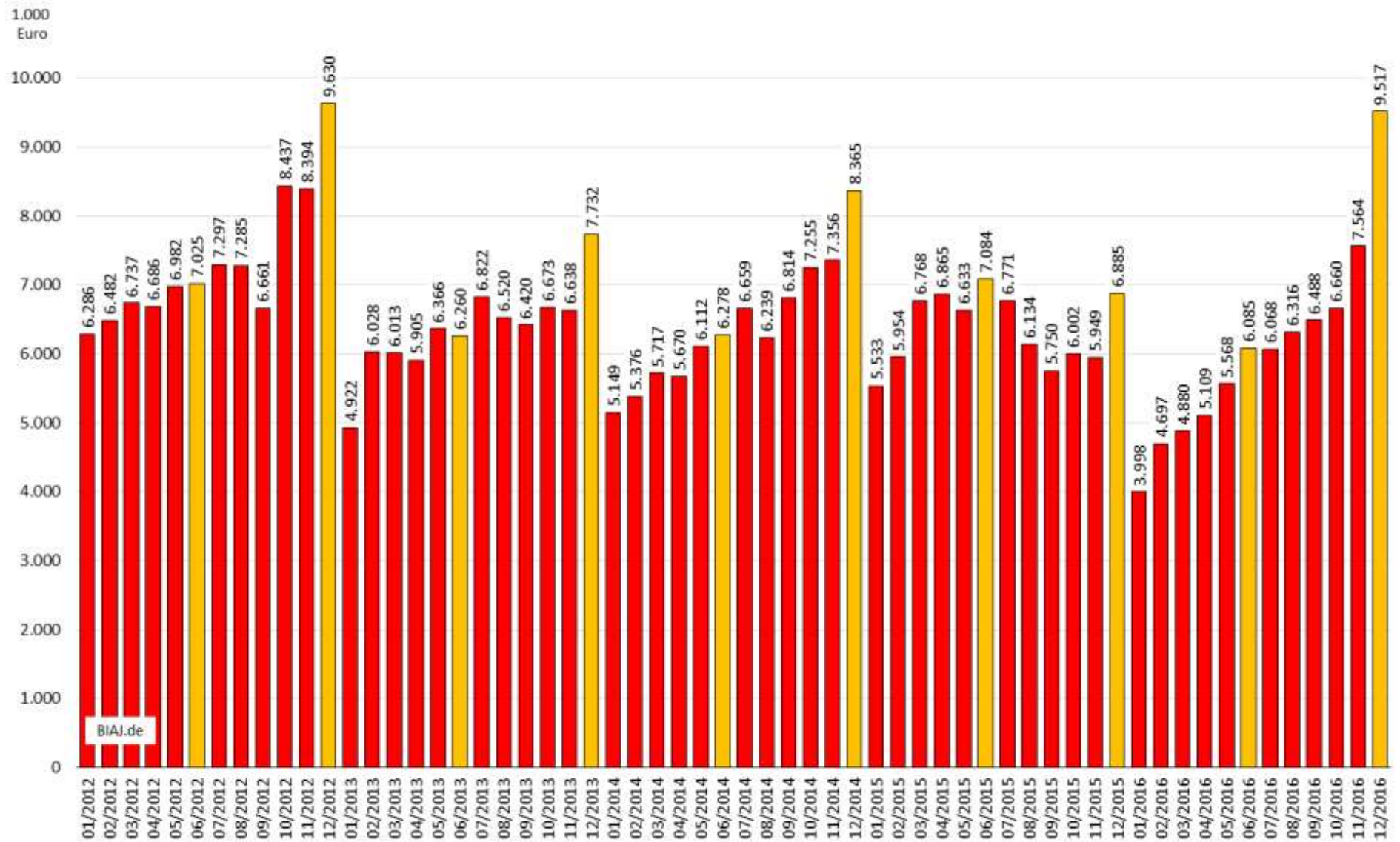
Quelle: Bundesagentur für Arbeit, Ausgaben für Leistungen nach dem Zweiten Buch Sozialgesetzbuch (SGB II), monatlich
Bremer Institut für Arbeitsmarktforschung und Jugendberufshilfe (BIAJ.de)

Monatliche Ausgaben der Jobcenter in Berlin für "Leistungen zur Eingliederung nach dem SGB II"
Januar 2012 bis Dezember 2016 (in 1.000 Euro)



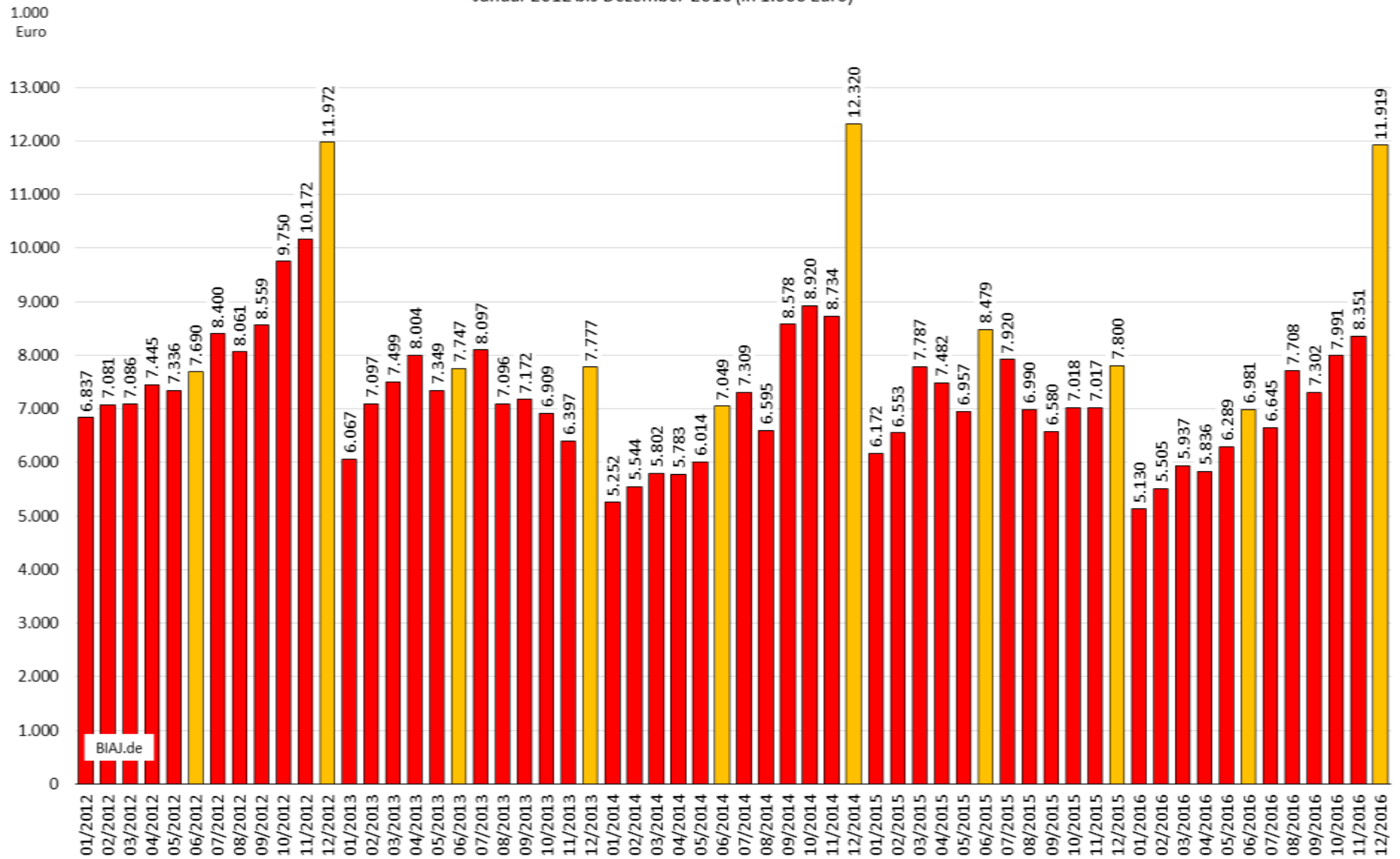
Quelle: Bundesagentur für Arbeit, Ausgaben für Leistungen nach dem Zweiten Buch Sozialgesetzbuch (SGB II), monatlich
Bremer Institut für Arbeitsmarktforschung und Jugendberufshilfe (BIAJ.de)

Monatliche Ausgaben der Jobcenter gE (JC gE) in Brandenburg für "Leistungen zur Eingliederung nach dem SGB II"
Januar 2012 bis Dezember 2016 (in 1.000 Euro)



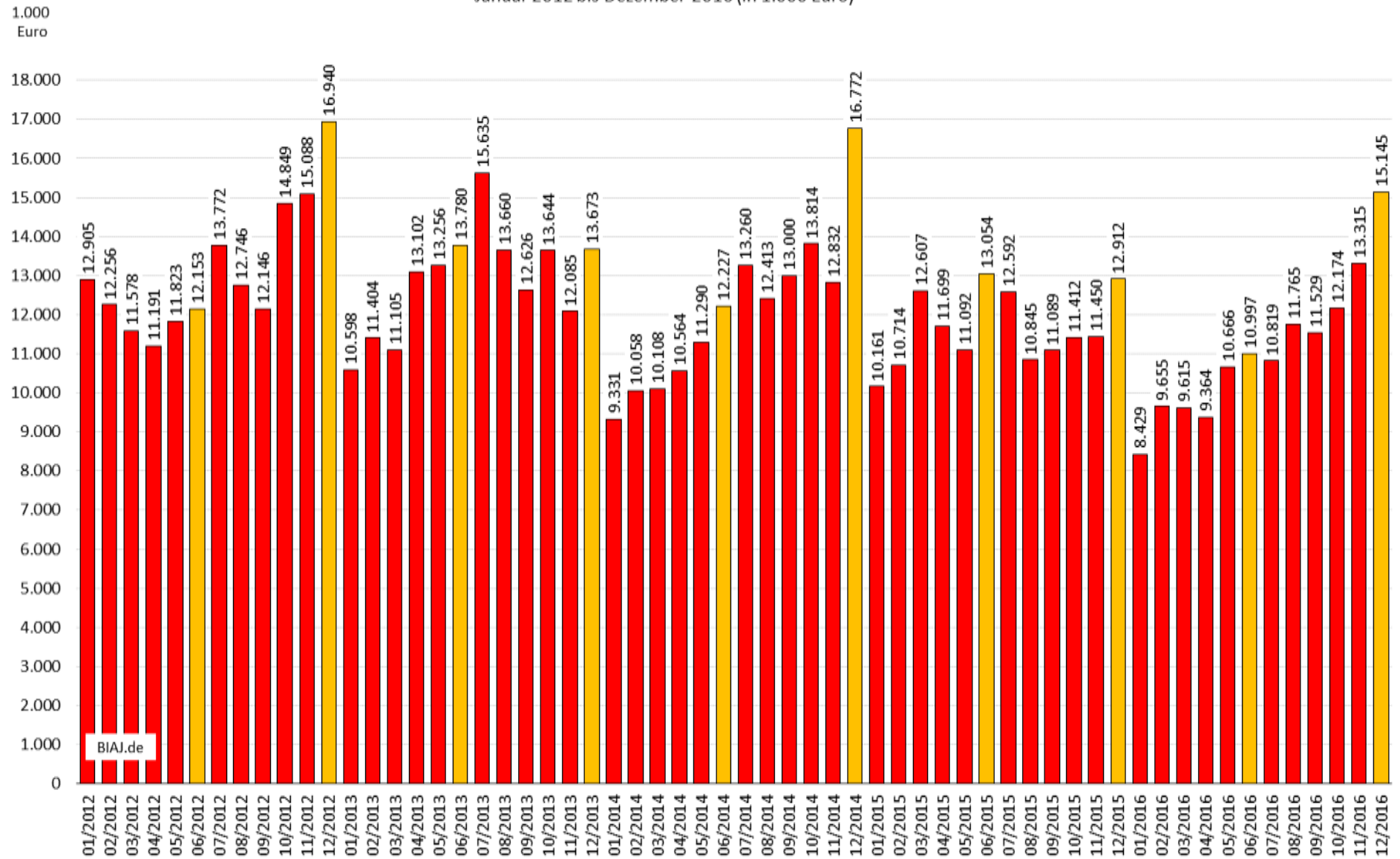
Quelle: Bundesagentur für Arbeit, Ausgaben für Leistungen nach dem Zweiten Buch Sozialgesetzbuch (SGB II), monatlich
Bremer Institut für Arbeitsmarktforschung und Jugendberufshilfe (BIAJ.de)

Monatliche Ausgaben der Jobcenter gE (JC gE) in Mecklenburg-Vorpommern für "Leistungen zur Eingliederung nach dem SGB II"
Januar 2012 bis Dezember 2016 (in 1.000 Euro)



Quelle: Bundesagentur für Arbeit, Ausgaben für Leistungen nach dem Zweiten Buch Sozialgesetzbuch (SGB II), monatlich
Bremer Institut für Arbeitsmarktforschung und Jugendberufshilfe (BIAJ.de)

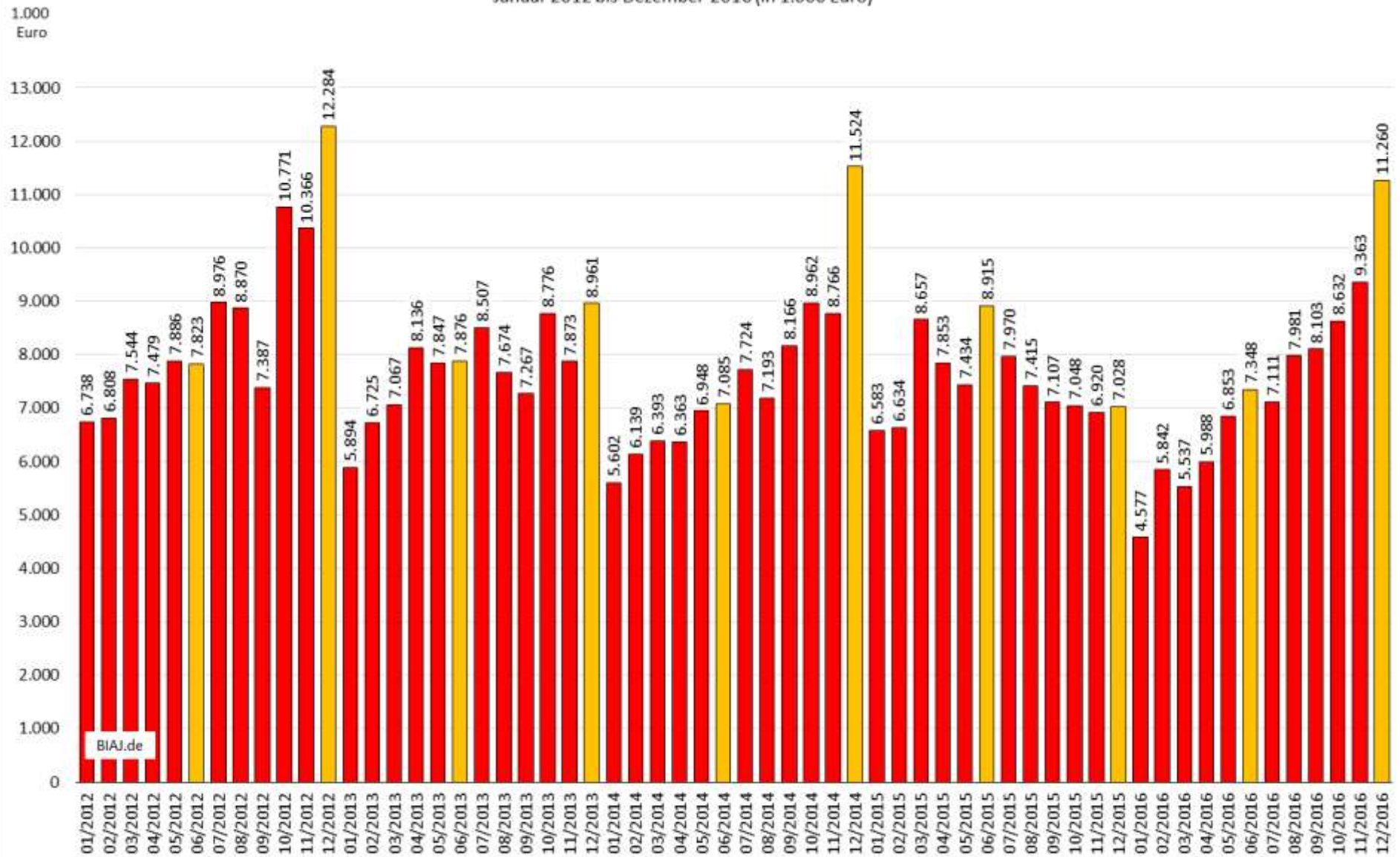
Monatliche Ausgaben der Jobcenter gE (JC gE) in Sachsen für "Leistungen zur Eingliederung nach dem SGB II"
Januar 2012 bis Dezember 2016 (in 1.000 Euro)



Quelle: Bundesagentur für Arbeit, Ausgaben für Leistungen nach dem Zweiten Buch Sozialgesetzbuch (SGB II), monatlich
Bremer Institut für Arbeitsmarktforschung und Jugendberufshilfe (BIAJ.de)

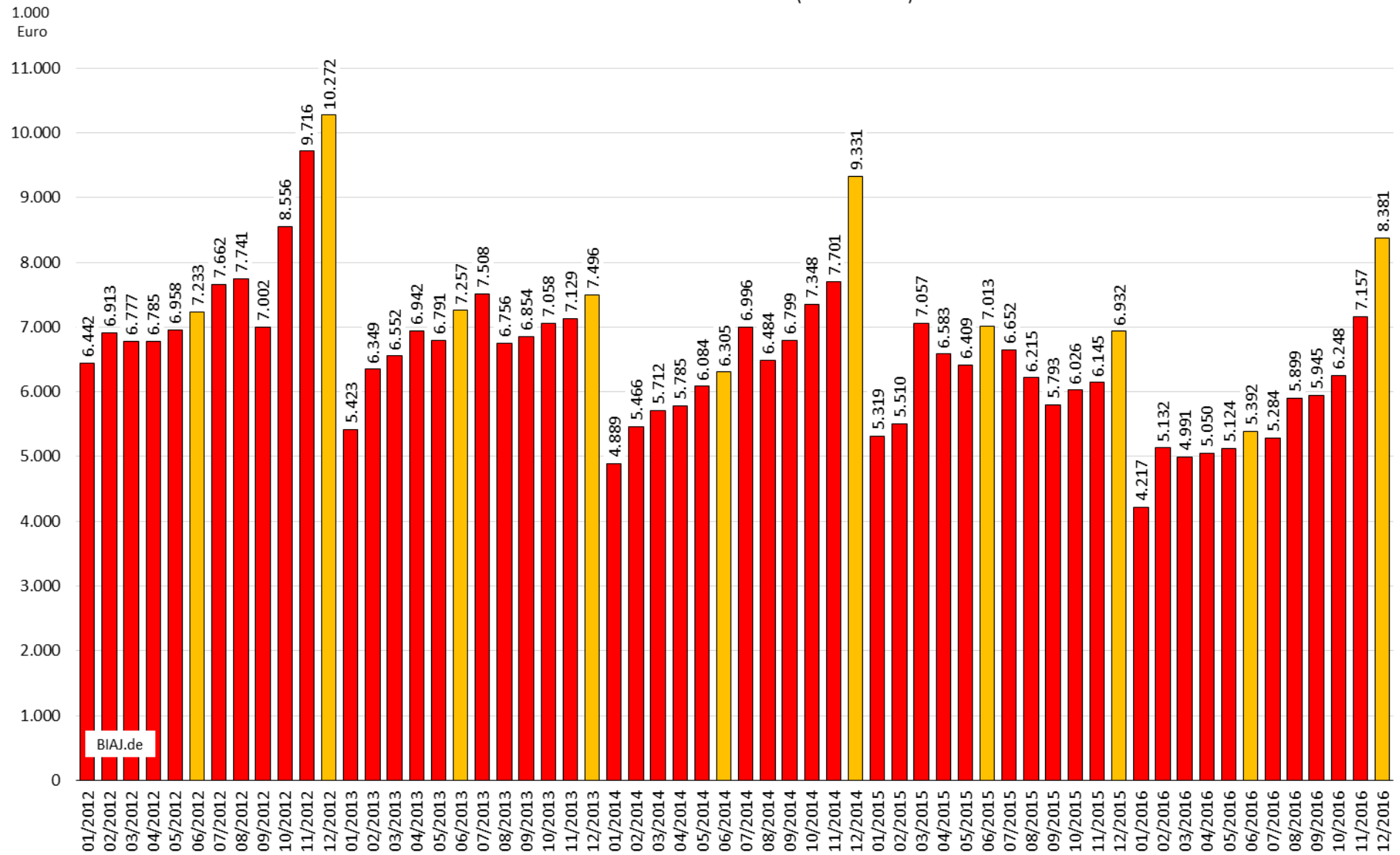
Monatliche Ausgaben der Jobcenter gE (JC gE) in Sachsen-Anhalt für "Leistungen zur Eingliederung nach dem SGB II"
Januar 2012 bis Dezember 2016 (in 1.000 Euro)

Anhang ST



Quelle: Bundesagentur für Arbeit, Ausgaben für Leistungen nach dem Zweiten Buch Sozialgesetzbuch (SGB II), monatlich
Bremer Institut für Arbeitsmarktforschung und Jugendberufshilfe (BIAJ.de)

Monatliche Ausgaben der Jobcenter gE (JC gE) in Thüringen für "Leistungen zur Eingliederung nach dem SGB II"
Januar 2012 bis Dezember 2016 (in 1.000 Euro)



Quelle: Bundesagentur für Arbeit, Ausgaben für Leistungen nach dem Zweiten Buch Sozialgesetzbuch (SGB II), monatlich
Bremer Institut für Arbeitsmarktforschung und Jugendberufshilfe (BIAJ.de)