

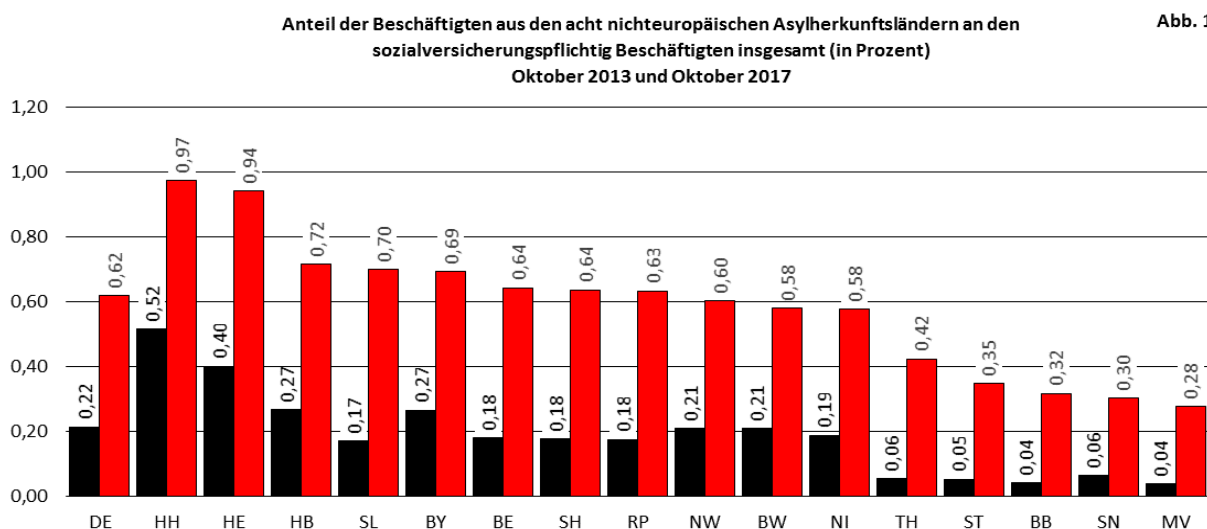
## BIAJ-Materialien

### Sozialversicherungspflichtig Beschäftigte aus nichteuropäischen „Asylherkunftsländern“, darunter Auszubildende – Oktober 2013 bis Oktober 2017

**(BIAJ) Kurze Lesehilfe zur Tabelle auf Seite 3 und 4:** 0,62 Prozent (202.714) der insgesamt 32.777.501 sozialversicherungspflichtig Beschäftigten im Oktober 2017 in der Bundesrepublik Deutschland (DE) kamen aus acht nichteuropäischen „Asylherkunftsländern“ (Afghanistan, Eritrea, Irak, Iran, Nigeria, Pakistan, Somalia, Syrien). (Spalte 5, DE-Zeilen 1 bis 3 in der Tabelle, Seite 3) Vier Jahre zuvor, im Oktober 2013, kamen 0,22 Prozent (64.944) der insgesamt 30.180.810 sozialversicherungspflichtig Beschäftigten aus diesen acht nichteuropäischen „Asylherkunftsländern“. (Spalte 1, DE-Zeilen 1 bis 3)

Von Oktober 2013 bis Oktober 2017 nahm die Zahl der sozialversicherungspflichtig Beschäftigten aus den auch nicht europäischen „Asylherkunftsländern“ um 212,1 Prozent zu, von Oktober 2016 bis Oktober 2017 um 62,1 Prozent, bei einem Wachstum der Zahl der sozialversicherungspflichtig Beschäftigten insgesamt um 8,6 Prozent bzw. 2,3 Prozent. (DE-Zeilen 1 und 2, Spalten 6 und 7)

In den **Ländern** reichte der **Anteil der sozialversicherungspflichtig Beschäftigten aus den acht nicht-europäischen „Asylherkunftsländern“ an den sozialversicherungspflichtig Beschäftigten insgesamt** im Oktober 2017 von **0,97 Prozent** in Hamburg bis **0,28 Prozent** in Mecklenburg-Vorpommern. (Spalte 5, Zeilen 3 und **Abbildung 1**)



Quellen: siehe Tabelle, Seite 4

**Nur noch 4,9 Prozent (1.611.697) der insgesamt 32.777.501 sozialversicherungspflichtig Beschäftigten** im Oktober 2017 **waren Auszubildende**. Vier Jahre zuvor, im Oktober 2013, betrug dieser Anteil (die Ausbildungsquote unter den sozialversicherungspflichtig Beschäftigten insgesamt) noch 5,4 Prozent (1.638.701 Auszubildende). (Spalten 15 und 19, DE-Zeile 4 und **Abbildungen 3 und 4** auf Seite 2)

**Von den 1.611.697 sozialversicherungspflichtigen Auszubildenden** im Oktober 2017 kamen **1,79 Prozent (28.871) aus den acht nichteuropäischen „Asylherkunftsländern“**. (Spalte 19, DE-Zeile 2 und 3)

In den **Ländern** reichte der **Anteil der Auszubildenden aus den acht nicht europäischen „Asylherkunftsländern“ an den sozialversicherungspflichtigen Auszubildenden** von **3,04 Prozent** in Hamburg bis **0,99 Prozent** in Sachsen. (Spalte 19, Zeilen 3 und **Abbildung 2** auf Seite 2)

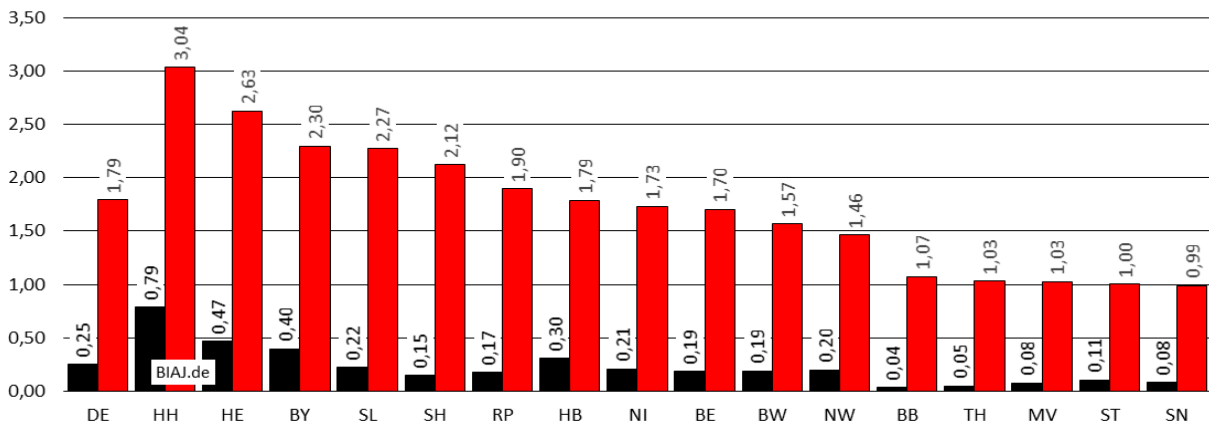
**Ausbildungsquote: Von den 202.714 sozialversicherungspflichtig Beschäftigten aus den acht nicht-europäischen „Asylherkunftsländern“** in Oktober 2017 waren **14,2 Prozent (28.871) Auszubildende**, vier Jahre zuvor, im Oktober 2013, 6,3 Prozent (4.077 Auszubildende). (Spalten 15 und 19, Zeile 5 und **Abbildungen 3 und 4**)

In den **Ländern** reichte die **Ausbildungsquote** im Oktober 2017 von **5,8 Prozent** in Schleswig-Holstein bis **3,3 Prozent** in Berlin. (Spalte 19, Zeilen 4 und **Abbildung 4**) Die **Ausbildungsquote unter den sozialversicherungspflichtig Beschäftigten aus den acht nichteuropäischen „Asylherkunftsländern“** reichte im Oktober 2017 in den Ländern von **19,2 Prozent** (Schleswig-Holstein) bis **8,8 Prozent** (Berlin). (Spalte 19, Zeilen 5 und **Abbildung 4**) ■

Abbildungen 2 bis 4 (Seite 2) und Tabelle (Seite 3 und 4)

**Anteil der Auszubildenden aus den acht nichteuropäischen Asylherkunftsländern an den sozialversicherungspflichtigen Auszubildenden insgesamt (in Prozent)**  
Oktober 2013 und Oktober 2017

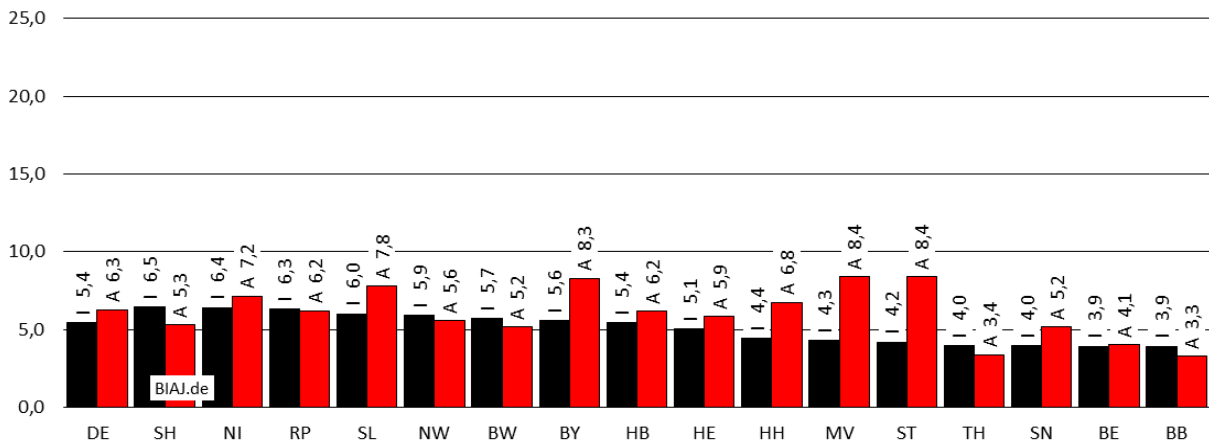
Abb. 2



Quellen: siehe Tabelle, Seite 4

**Ausbildungsquoten: Anteil der Auszubildenden an den sozialversicherungspflichtigen Beschäftigten insgesamt (I) und an den Beschäftigten aus den acht nichteuropäischen Asylherkunftsländern (A) (in Prozent)**  
Oktober 2013

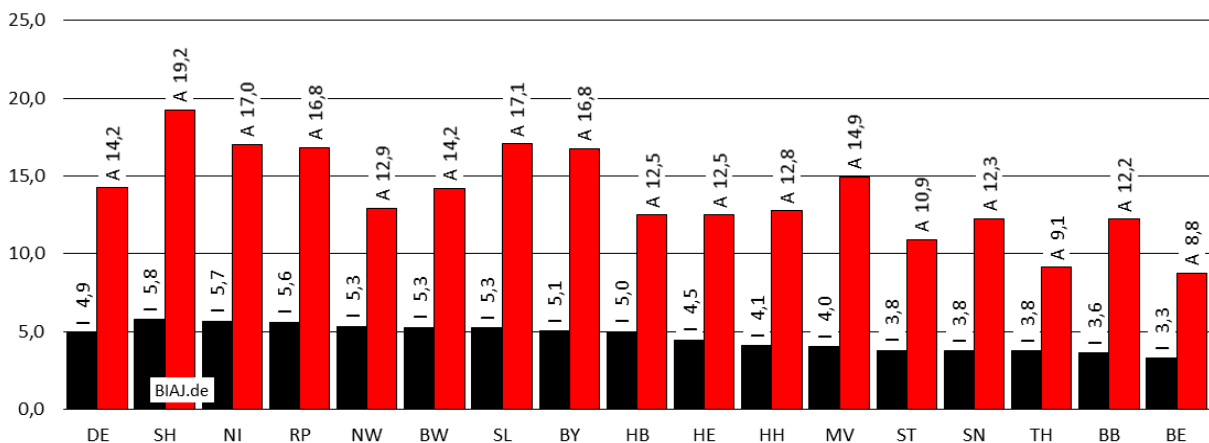
Abb. 3



Quellen: siehe Tabelle, Seite 4

**Ausbildungsquoten: Anteil der Auszubildenden an den sozialversicherungspflichtigen Beschäftigten insgesamt (I) und an den Beschäftigten aus den acht nichteuropäischen Asylherkunftsländern (A) (in Prozent)**  
Oktober 2017

Abb. 4



Quellen: siehe Tabelle, Seite 4

**Auszubildende:** alle sozialversicherungspflichtigen Auszubildenden gemäß Berufsbildungsgesetz (BbIG), Handwerksordnung (HwO), anderen Gesetzen (u.a. Pflegeberufe) und allgemein anerkannten Ausbildungsrichtlinien.

Bremen, 23. Juni 2018

Verfasser: Paul M. Schröder

BIAJ (<http://biaj.de/>)

eMail: institut-arbeit-jugend(at)t-online.de

Tabelle Seite 3 und 4

Sozialversicherungspflichtig Beschäftigte insgesamt und darunter aus acht nichteuropäischen Asylherkunftsländern, darunter Auszubildende (1) - Bundesrepublik Deutschland und Länder - Oktober 2013 bis Oktober 2017

BIAJ-Tabelle (Teil 1)

	Sozialversicherungspflichtig Beschäftigte insgesamt						davon Sozialversicherungspflichtig Beschäftigte ohne Auszubildende						Auszubildende								
	* darunter aus acht nichteuropäischen Asylherkunftsländern						* darunter aus acht nichteuropäischen Asylherkunftsländern						* darunter aus acht nichteuropäischen Asylherkunftsländern								
	Okt 2013	Okt 2014	Okt 2015	Okt 2016	Okt 2017	1013-1017	1016-1017	Okt 2013	Okt 2014	Okt 2015	Okt 2016	Okt 2017	1013-1017	1016-1017	Okt 2013	Okt 2014	Okt 2015	Okt 2016	Okt 2017	1013-1017	1016-1017
1	2	3	4	5	6	7	8	9	10	11	12	13	14	15	16	17	18	19	20	21	
1 DE	30.180.810	30.675.717	31.368.460	32.044.505	32.777.501	+8,6%	+2,3%	28.542.109	29.067.537	29.771.157	30.444.129	31.165.804	+9,2%	+2,4%	1.638.701	1.608.180	1.597.303	1.600.376	1.611.697	-1,6%	+0,7%
2 DE*	64.944	71.293	86.406	125.043	202.714	+212,1%	+62,1%	60.867	66.399	79.596	111.920	173.843	+185,6%	+55,3%	4.077	4.894	6.810	13.123	28.871	+608,1%	+120,0%
3 DE*	0,22%	0,23%	0,28%	0,39%	0,62%	+0,40	+0,23	0,21%	0,23%	0,27%	0,37%	0,56%	+0,34	+0,19	0,25%	0,30%	0,43%	0,82%	1,79%	+1,54	+0,97
4 DE	100%	100%	100%	100%	100%	x	x	94,6%	94,8%	94,9%	95,0%	95,1%	x	x	5,4%	5,2%	5,1%	5,0%	4,9%	x	x
5 DE*	100%	100%	100%	100%	100%	x	x	93,7%	93,1%	92,1%	89,5%	85,8%	x	x	6,3%	6,9%	7,9%	10,5%	14,2%	x	x
1 SH	899.716	912.036	935.348	961.494	983.227	+9,3%	+2,3%	841.562	855.552	879.343	905.014	926.324	+10,1%	+2,4%	58.154	56.484	56.005	56.480	56.903	-2,2%	+0,7%
2 SH*	1.599	1.703	2.229	3.692	6.267	+291,9%	+69,7%	1.514	1.575	2.023	3.199	5.061	+234,3%	+58,2%	85	128	206	493	1.206	+1318,8%	+144,6%
3 SH*	0,18%	0,19%	0,24%	0,38%	0,64%	+0,46	+0,25	0,18%	0,23%	0,23%	0,35%	0,55%	+0,37	+0,19	0,15%	0,23%	0,37%	0,87%	2,12%	+1,97	+1,25
4 SH	100%	100%	100%	100%	100%	x	x	93,5%	93,8%	94,0%	94,1%	94,2%	x	x	6,5%	6,2%	6,0%	5,9%	5,8%	x	x
5 SH*	100%	100%	100%	100%	100%	x	x	94,7%	92,5%	90,8%	86,6%	80,8%	x	x	5,3%	7,5%	9,2%	13,4%	19,2%	x	x
1 HH	892.349	908.003	929.481	948.712	968.245	+8,5%	+2,1%	852.739	869.056	890.191	909.134	928.625	+8,9%	+2,1%	39.610	38.947	39.290	39.578	39.620	+0,0%	+0,1%
2 HH*	4.605	4.766	5.370	6.674	9.426	+104,7%	+41,2%	4.294	4.433	4.934	6.022	8.223	+91,5%	+36,5%	311	333	436	652	1.203	+286,8%	+84,5%
3 HH*	0,52%	0,52%	0,58%	0,70%	0,97%	+0,46	+0,27	0,50%	0,51%	0,55%	0,66%	0,89%	+0,38	+0,22	0,79%	0,86%	1,11%	1,65%	3,04%	+2,25	+1,39
4 HH	100%	100%	100%	100%	100%	x	x	95,6%	95,7%	95,8%	95,8%	95,9%	x	x	4,4%	4,3%	4,2%	4,2%	4,1%	x	x
5 HH*	100%	100%	100%	100%	100%	x	x	93,2%	93,0%	91,9%	90,2%	87,2%	x	x	6,8%	7,0%	8,1%	9,8%	12,8%	x	x
1 NI	2.729.599	2.772.995	2.842.390	2.899.521	2.960.434	+8,5%	+2,1%	2.554.442	2.601.836	2.673.197	2.731.159	2.792.289	+9,3%	+2,2%	175.157	171.159	169.193	168.362	168.145	-4,0%	-0,1%
2 NI*	5.143	5.678	7.067	9.704	17.099	+232,5%	+76,2%	4.775	5.197	6.412	8.527	14.187	+197,1%	+66,4%	368	481	655	1.177	2.912	+691,3%	+147,4%
3 NI*	0,19%	0,20%	0,25%	0,33%	0,58%	+0,39	+0,24	0,19%	0,20%	0,24%	0,31%	0,51%	+0,32	+0,20	0,21%	0,28%	0,39%	0,70%	1,73%	+1,52	+1,03
4 NI	100%	100%	100%	100%	100%	x	x	93,6%	93,8%	94,0%	94,2%	94,3%	x	x	6,4%	6,2%	6,0%	5,8%	5,7%	x	x
5 NI*	100%	100%	100%	100%	100%	x	x	92,8%	91,5%	90,7%	87,9%	83,0%	x	x	7,2%	8,5%	9,3%	12,1%	17,0%	x	x
1 HB	307.877	312.545	318.051	325.009	330.591	+7,4%	+1,7%	291.149	296.166	301.818	308.570	314.050	+7,9%	+1,8%	16.728	16.379	16.233	16.439	16.541	-1,1%	+0,6%
2 HB*	826	909	1.005	1.489	2.364	+186,2%	+58,8%	775	858	941	1.348	2.068	+166,8%	+53,4%	51	51	64	141	296	+480,4%	+109,9%
3 HB*	0,27%	0,29%	0,32%	0,46%	0,72%	+0,45	+0,26	0,27%	0,29%	0,31%	0,44%	0,66%	+0,39	+0,22	0,30%	0,31%	0,39%	0,86%	1,79%	+1,48	+0,93
4 HB	100%	100%	100%	100%	100%	x	x	94,6%	94,8%	94,9%	94,9%	95,0%	x	x	5,4%	5,2%	5,1%	5,1%	5,0%	x	x
5 HB*	100%	100%	100%	100%	100%	x	x	93,8%	94,4%	93,6%	90,5%	87,5%	x	x	6,2%	5,6%	6,4%	9,5%	12,5%	x	x
1 NW	6.315.279	6.408.187	6.552.248	6.684.969	6.837.448	+8,3%	+2,3%	5.941.432	6.040.200	6.187.367	6.322.768	6.472.636	+8,9%	+2,4%	373.847	367.987	364.881	362.201	364.812	-2,4%	+0,7%
2 NW*	13.316	14.131	16.472	24.183	41.217	+209,5%	+70,4%	12.574	13.255	15.359	21.980	35.883	+185,4%	+63,3%	742	876	1.113	2.203	5.334	+618,9%	+142,1%
3 NW*	0,21%	0,22%	0,25%	0,36%	0,60%	+0,39	+0,24	0,21%	0,22%	0,25%	0,35%	0,55%	+0,34	+0,21	0,20%	0,24%	0,31%	0,61%	1,46%	+1,26	+0,85
4 NW	100%	100%	100%	100%	100%	x	x	94,1%	94,3%	94,4%	94,6%	94,7%	x	x	5,9%	5,7%	5,6%	5,4%	5,3%	x	x
5 NW*	100%	100%	100%	100%	100%	x	x	94,4%	93,8%	93,2%	90,9%	87,1%	x	x	5,6%	6,2%	6,8%	9,1%	12,9%	x	x
1 HE	2.358.133	2.402.598	2.456.671	2.511.191	2.575.074	+9,2%	+2,5%	2.238.782	2.285.873	2.341.350	2.396.599	2.459.800	+9,9%	+2,6%	119.351	116.725	115.321	114.592	115.274	-3,4%	+0,6%
2 HE*	9.481	10.511	12.342	15.975	24.237	+155,6%	+51,7%	8.925	9.915	11.522	14.548	21.210	+137,6%	+45,8%	556	596	820	1.427	3.027	+444,4%	+112,1%
3 HE*	0,40%	0,44%	0,50%	0,64%	0,94%	+0,54	+0,31	0,40%	0,43%	0,49%	0,61%	0,86%	+0,46	+0,26	0,47%	0,51%	0,71%	1,25%	2,63%	+2,16	+1,38
4 HE	100%	100%	100%	100%	100%	x	x	94,9%	95,1%	95,3%	95,4%	95,5%	x	x	5,1%	4,9%	4,7%	4,6%	4,5%	x	x
5 HE*	100%	100%	100%	100%	100%	x	x	94,1%	94,3%	93,4%	91,1%	87,5%	x	x	5,9%	5,7%	6,6%	8,9%	12,5%	x	x
1 RP	1.326.087	1.342.786	1.367.651	1.389.100	1.417.248	+6,9%	+2,0%	1.242.447	1.261.087	1.287.079	1.309.153	1.337.587	+7,7%	+2,2%	83.640	81.699	80.572	79.947	79.661	-4,8%	-0,4%
2 RP*	2.332	2.710	3.456	5.067	8.977	+284,9%	+77,2%	2.187	2.531	3.190	4.478	7.466	+241,4%	+66,7%	145	179	266	589	1.511	+942,1%	+156,5%
3 RP*	0,18%	0,20%	0,25%	0,36%	0,63%	+0,46	+0,27	0,18%	0,20%	0,25%	0,34%	0,56%	+0,38	+0,22	0,17%	0,22%	0,33%	0,74%	1,90%	+1,72	+1,16
4 RP	100%	100%	100%	100%	100%	x	x	93,7%	93,9%	94,1%	94,2%	94,4%	x	x	6,3%	6,1%	5,9%	5,8%	5,6%	x	x
5 RP*	100%	100%	100%	100%	100%	x	x	93,8%	93,4%	92,3%	88,4%	83,2%	x	x	6,2%	6,6%	7,7%	11,6%	16,8%	x	x
1 BW	4.249.345	4.337.280	4.440.639	4.541.087	4.650.375	+9,4%	+2,4%	4.005.541	4.096.236	4.200.028	4.298.071	4.404.890	+10,0%	+2,5%	243.804	241.044	240.611	243.016	245.485	+0,7%	+1,0%
2 BW*	8.892	9.800	11.887	16.973	27.047	+204,2%	+59,4%	8.432	9.228	11.131	15.356	23.201	+175,2%	+51,1%	460	572	756	1.617	3.846	+736,1%	+137,8%
3 BW*	0,21%	0,23%	0,27%	0,37%	0,58%	+0,37	+0,21	0,21%	0,23%	0,27%	0,36%	0,53%	+0,32	+0,17	0,19%	0,24%	0,31%	0,67%	1,57%	+1,38	+0,90
4 BW	100%	100%	100%	100%	100%	x	x	94,3%	94,4%	94,6%	94,6%	94,7%	x	x	5,7%	5,6%	5,4%	5,4%	5,3%	x	x
5 BW*	100%	100%	100%	100%	100%	x	x	94,8%	94,2%	93,6%	90,5%	85,8%	x	x	5,2%	5,8%	6,4%	9,5%	14,2%	x	x

	Sozialversicherungspflichtig Beschäftigte insgesamt							davon Sozialversicherungspflichtig Beschäftigte ohne Auszubildende							Auszubildende							
	* darunter aus acht nichteuropäischen Asylherkunftsländern							* darunter aus acht nichteuropäischen Asylherkunftsländern							* darunter aus acht nichteuropäischen Asylherkunftsländern							
	Okt 2013	Okt 2014	Okt 2015	Okt 2016	Okt 2017	1013-1017	1016-1017	Okt 2013	Okt 2014	Okt 2015	Okt 2016	Okt 2017	1013-1017	1016-1017	Okt 2013	Okt 2014	Okt 2015	Okt 2016	Okt 2017	1013-1017	1016-1017	
	1	2	3	4	5	6	7	8	9	10	11	12	13	14	15	16	17	18	19	20	21	
1 BY	5.045.422	5.149.461	5.287.337	5.419.134	<b>5.559.451</b>	+10,2%	+2,6%	4.763.614	4.873.281	5.011.694	5.140.835	<b>5.278.466</b>	+10,8%	+2,7%	281.808	276.180	275.643	278.299	<b>280.985</b>	-0,3%	+1,0%	BY 1
2 BY*	13.459	14.838	18.191	26.648	<b>38.519</b>	+186,2%	+44,5%	12.341	13.473	16.171	22.985	<b>32.064</b>	+159,8%	+39,5%	1.118	1.365	2.020	3.663	<b>6.455</b>	+477,4%	+76,2%	BY* 2
3 BY*	0,27%	0,29%	0,34%	0,49%	<b>0,69%</b>	+0,43	+0,20	0,26%	0,28%	0,32%	0,45%	<b>0,61%</b>	+0,35	+0,16	0,40%	0,49%	0,73%	1,32%	<b>2,30%</b>	+1,90	+0,98	BY* 3
4 BY	100%	100%	100%	100%	<b>100%</b>	x	x	94,4%	94,6%	94,8%	94,9%	<b>94,9%</b>	x	x	5,6%	5,4%	5,2%	5,1%	<b>5,1%</b>	x	x	BY 4
5 BY*	100%	100%	100%	100%	<b>100%</b>	x	x	91,7%	90,8%	88,9%	86,3%	<b>83,2%</b>	x	x	8,3%	9,2%	11,1%	13,7%	<b>16,8%</b>	x	x	BY* 5
1 SL	375.204	377.687	382.211	385.940	<b>391.083</b>	+4,2%	+1,3%	352.606	355.831	361.230	365.160	<b>370.506</b>	+5,1%	+1,5%	22.598	21.856	20.981	20.780	<b>20.577</b>	-8,9%	-1,0%	SL 1
2 SL*	642	733	852	1.444	<b>2.741</b>	+326,9%	+89,8%	592	674	758	1.228	<b>2.273</b>	+284,0%	+85,1%	50	59	94	216	<b>468</b>	+836,0%	+116,7%	SL* 2
3 SL*	0,17%	0,19%	0,22%	0,37%	<b>0,70%</b>	+0,53	+0,33	0,17%	0,19%	0,21%	0,34%	<b>0,61%</b>	+0,45	+0,28	0,22%	0,27%	0,45%	1,04%	<b>2,27%</b>	+2,05	+1,23	SL* 3
4 SL	100%	100%	100%	100%	<b>100%</b>	x	x	94,0%	94,2%	94,5%	94,6%	<b>94,7%</b>	x	x	6,0%	5,8%	5,5%	5,4%	<b>5,3%</b>	x	x	SL 4
5 SL*	100%	100%	100%	100%	<b>100%</b>	x	x	92,2%	92,0%	89,0%	85,0%	<b>82,9%</b>	x	x	7,8%	8,0%	11,0%	15,0%	<b>17,1%</b>	x	x	SL* 5
1 BE	1.255.535	1.293.981	1.341.364	1.398.993	<b>1.456.874</b>	+16,0%	+4,1%	1.206.167	1.246.409	1.294.108	1.351.377	<b>1.408.572</b>	+16,8%	+4,2%	49.368	47.572	47.256	47.616	<b>48.302</b>	-2,2%	+1,4%	BE 1
2 BE*	2.268	2.618	3.471	5.720	<b>9.377</b>	+313,4%	+63,9%	2.176	2.529	3.328	5.365	<b>8.554</b>	+293,1%	+59,4%	92	89	143	355	<b>823</b>	+794,6%	+131,8%	BE* 2
3 BE*	0,18%	0,20%	0,26%	0,41%	<b>0,64%</b>	+0,46	+0,23	0,18%	0,20%	0,26%	0,40%	<b>0,61%</b>	+0,43	+0,21	0,19%	0,19%	0,30%	0,75%	<b>1,70%</b>	+1,52	+0,96	BE* 3
4 BE	100%	100%	100%	100%	<b>100%</b>	x	x	96,1%	96,3%	96,5%	96,6%	<b>96,7%</b>	x	x	3,9%	3,7%	3,5%	3,4%	<b>3,3%</b>	x	x	BE 4
5 BE*	100%	100%	100%	100%	<b>100%</b>	x	x	95,9%	96,6%	95,9%	93,8%	<b>91,2%</b>	x	x	4,1%	3,4%	4,1%	6,2%	<b>8,8%</b>	x	x	BE* 5
1 BB	796.922	804.969	817.074	830.453	<b>846.766</b>	+6,3%	+2,0%	765.610	774.946	786.990	800.113	<b>816.145</b>	+6,6%	+2,0%	31.312	30.023	30.084	30.340	<b>30.621</b>	-2,2%	+0,9%	BB 1
2 BB*	332	452	589	1.317	<b>2.691</b>	+710,5%	+104,3%	321	433	559	1.202	<b>2.362</b>	+635,8%	+96,5%	11	19	30	115	<b>329</b>	+2890,9%	+186,1%	BB* 2
3 BB*	0,04%	0,06%	0,07%	0,16%	<b>0,32%</b>	+0,28	+0,16	0,04%	0,06%	0,07%	0,15%	<b>0,29%</b>	+0,25	+0,14	0,04%	0,06%	0,10%	0,38%	<b>1,07%</b>	+1,04	+0,70	BB* 3
4 BB	100%	100%	100%	100%	<b>100%</b>	x	x	96,1%	96,3%	96,3%	96,3%	<b>96,4%</b>	x	x	3,9%	3,7%	3,7%	3,7%	<b>3,6%</b>	x	x	BB 4
5 BB*	100%	100%	100%	100%	<b>100%</b>	x	x	96,7%	95,8%	94,9%	91,3%	<b>87,8%</b>	x	x	3,3%	4,2%	5,1%	8,7%	<b>12,2%</b>	x	x	BB* 5
1 MV	549.693	552.000	559.192	565.155	<b>574.665</b>	+4,5%	+1,7%	525.963	529.257	536.583	542.585	<b>551.508</b>	+4,9%	+1,6%	23.730	22.743	22.609	22.570	<b>23.157</b>	-2,4%	+2,6%	MV 1
2 MV*	214	284	476	848	<b>1.592</b>	+643,9%	+87,7%	196	261	448	766	<b>1.354</b>	+590,8%	+76,8%	18	23	28	82	<b>238</b>	+1222,2%	+190,2%	MV* 2
3 MV*	0,04%	0,05%	0,09%	0,15%	<b>0,28%</b>	+0,24	+0,13	0,04%	0,05%	0,08%	0,14%	<b>0,25%</b>	+0,21	+0,10	0,08%	0,10%	0,12%	0,36%	<b>1,03%</b>	+0,95	+0,66	MV* 3
4 MV	100%	100%	100%	100%	<b>100%</b>	x	x	95,7%	95,9%	96,0%	96,0%	<b>96,0%</b>	x	x	4,3%	4,1%	4,0%	4,0%	<b>4,0%</b>	x	x	MV 4
5 MV*	100%	100%	100%	100%	<b>100%</b>	x	x	91,6%	91,9%	94,1%	90,3%	<b>85,1%</b>	x	x	8,4%	8,1%	5,9%	9,7%	<b>14,9%</b>	x	x	MV* 5
1 SN	1.511.071	1.530.565	1.554.804	1.579.695	<b>1.609.756</b>	+6,5%	+1,9%	1.451.278	1.472.656	1.496.592	1.520.492	<b>1.549.157</b>	+6,7%	+1,9%	59.793	57.909	58.212	59.203	<b>60.599</b>	+1,3%	+2,4%	SN 1
2 SN*	969	1.164	1.577	2.635	<b>4.893</b>	+405,0%	+85,7%	919	1.104	1.492	2.474	<b>4.293</b>	+367,1%	+73,5%	50	60	85	161	<b>600</b>	+1100,0%	+272,7%	SN* 2
3 SN*	0,06%	0,08%	0,10%	0,17%	<b>0,30%</b>	+0,24	+0,14	0,06%	0,07%	0,10%	0,16%	<b>0,28%</b>	+0,21	+0,11	0,08%	0,10%	0,15%	0,27%	<b>0,99%</b>	+0,91	+0,72	SN* 3
4 SN	100%	100%	100%	100%	<b>100%</b>	x	x	96,0%	96,2%	96,3%	96,3%	<b>96,2%</b>	x	x	4,0%	3,8%	3,7%	3,7%	<b>3,8%</b>	x	x	SN 4
5 SN*	100%	100%	100%	100%	<b>100%</b>	x	x	94,8%	94,8%	94,6%	93,9%	<b>87,7%</b>	x	x	5,2%	5,2%	5,4%	6,1%	<b>12,3%</b>	x	x	SN* 5
1 ST	780.226	780.138	786.265	796.357	<b>804.797</b>	+3,1%	+1,1%	747.459	748.921	755.817	765.592	<b>774.199</b>	+3,6%	+1,1%	32.767	31.217	30.448	30.765	<b>30.598</b>	-6,6%	-0,5%	ST 1
2 ST*	416	502	670	1.270	<b>2.810</b>	+575,5%	+121,3%	381	462	614	1.159	<b>2.503</b>	+557,0%	+116,0%	35	40	56	111	<b>307</b>	+777,1%	+176,6%	ST* 2
3 ST*	0,05%	0,06%	0,09%	0,16%	<b>0,35%</b>	+0,30	+0,19	0,05%	0,06%	0,08%	0,15%	<b>0,32%</b>	+0,27	+0,17	0,11%	0,13%	0,18%	0,36%	<b>1,00%</b>	+0,90	+0,64	ST* 3
4 ST	100%	100%	100%	100%	<b>100%</b>	x	x	95,8%	96,0%	96,1%	96,1%	<b>96,2%</b>	x	x	4,2%	4,0%	3,9%	3,9%	<b>3,8%</b>	x	x	ST 4
5 ST*	100%	100%	100%	100%	<b>100%</b>	x	x	91,6%	92,0%	91,6%	91,3%	<b>89,1%</b>	x	x	8,4%	8,0%	8,4%	8,7%	<b>10,9%</b>	x	x	ST* 5
1 TH	786.545	789.659	796.463	804.980	<b>809.746</b>	+2,9%	+0,6%	755.149	759.435	766.557	774.861	<b>779.378</b>	+3,2%	+0,6%	31.396	30.224	29.906	30.119	<b>30.368</b>	-3,3%	+0,8%	TH 1
2 TH*	442	485	740	1.393	<b>3.437</b>	+677,6%	+146,7%	427	462	703	1.272	<b>3.123</b>	+631,4%	+145,5%	15	23	37	121	<b>314</b>	+1993,3%	+159,5%	TH* 2
3 TH*	0,06%	0,06%	0,09%	0,17%	<b>0,42%</b>	+0,37	+0,25	0,06%	0,06%	0,09%	0,16%	<b>0,40%</b>	+0,34	+0,24	0,05%	0,08%	0,12%	0,40%	<b>1,03%</b>	+0,99	+0,63	TH* 3
4 TH	100%	100%	100%	100%	<b>100%</b>	x	x	96,0%	96,2%	96,2%	96,3%	<b>96,2%</b>	x	x	4,0%	3,8%	3,8%	3,7%	<b>3,8%</b>	x	x	TH 4
5 TH*	100%	100%	100%	100%	<b>100%</b>	x	x	96,6%	95,3%	95,0%	91,3%	<b>90,9%</b>	x	x	3,4%	4,7%	5,0%	8,7%	<b>9,1%</b>	x	x	TH* 5

(1) absolut in den Spalten 15 bis 19; reativ (Anteil an sozialversicherungspflichtig Beschäftigten insgesamt) in den jeweiligen Zeilen 4 und 5 (Spalten 15 bis 19)

\* Afghanistan, Eritrea, Irak, Iran, Nigeria, Pakistan, Somalia, Syrien

SH Schleswig-Holstein, HH Hamburg, NI Niedersachsen, HB Bremen (Land), NW Nordrhein-Westfalen, HE Hessen, RP Rheinland-Pfalz, BW Baden-Württemberg, BY Bayern, SL Saarland, BE Berlin, BB Brandenburg, MV Mecklenburg-Vorpommern, SN Sachsen, ST Sachsen-Anhalt, TH Thüringen

Quellen: Statistik der Bundesagentur für Arbeit, Migrations-Monitor Arbeitsmarkt – Eckwerte und Migrations-Monitor Arbeitsmarkt - Prozess- und Strukturkennzahlen; eigene Berechnungen (BIAJ.de)

Bremer Institut für Arbeitsmarktforschung und Jugendberufshilfe (BIAJ.de)

Spendenkonto: Bank für Sozialwirtschaft AG – BIC: BFSWDE33HAN – IBAN: DE44251205100007486300