

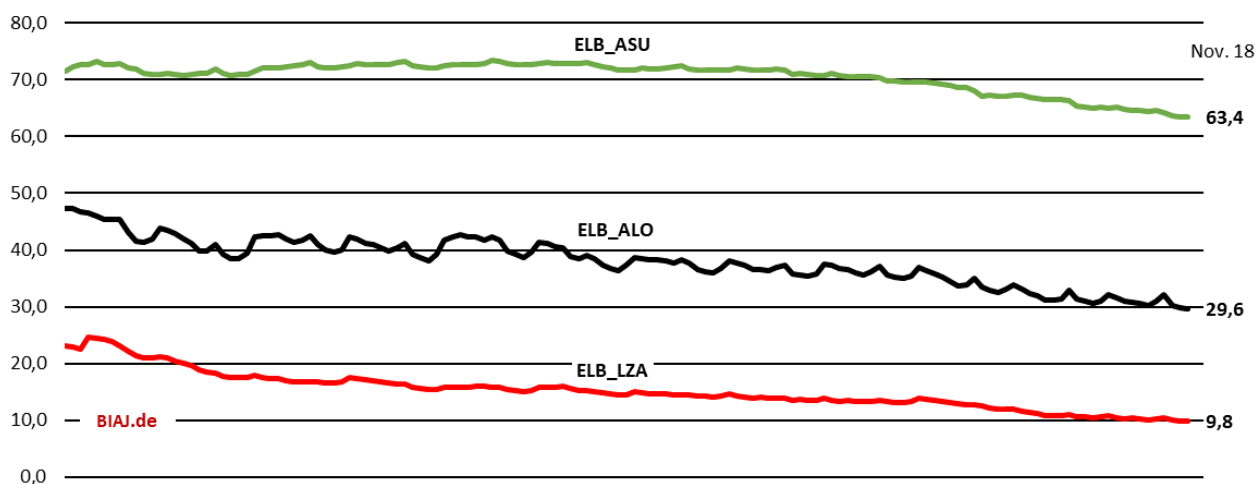
Ein ergänzender Blick auf die Bundeshauptstadt Berlin (Abbildungen) und Ländervergleich (Tabelle, Seite 3):

In der **Bundeshauptstadt Berlin** galten im November 2018 gemäß Statistik der Grundsicherung für Arbeitsuchende (nach einer Wartezeit von drei Monaten) 63,4 Prozent der erwerbsfähigen Leistungsberechtigten (ELB) als arbeitssuchend, nicht arbeitslose arbeitssuchende und arbeitslose arbeitssuchende ELB zusammen. (Bund: 67,8 Prozent) Lediglich 29,6 Prozent der (Bund: 35,5 Prozent) der ELB galten in Berlin als arbeitslos (nicht langzeitarbeitslos und langzeitarbeitslos). **Und nur 9,8 Prozent der ELB in Berlin galt im November 2018 als langzeitarbeitslos.** (Bund: 16,2 Prozent) (siehe Abbildung 1 BE)

Von den **weiblichen ELB in Berlin** galten in der amtlichen Statistik der Grundsicherung für Arbeitsuchende (nach einer Wartezeit von drei Monaten) im November 2018 25,5 Prozent als arbeitslos (nicht langzeitarbeitslos und arbeitslos zusammen) und lediglich **8,1 Prozent** als **langzeitarbeitslos**. Von den **männlichen ELB in Berlin** galten 33,6 Prozent als arbeitslos (nicht langzeitarbeitslos und arbeitslos zusammen) und lediglich **11,4 Prozent** als **langzeitarbeitslos**. (siehe Abbildung 2 BE)

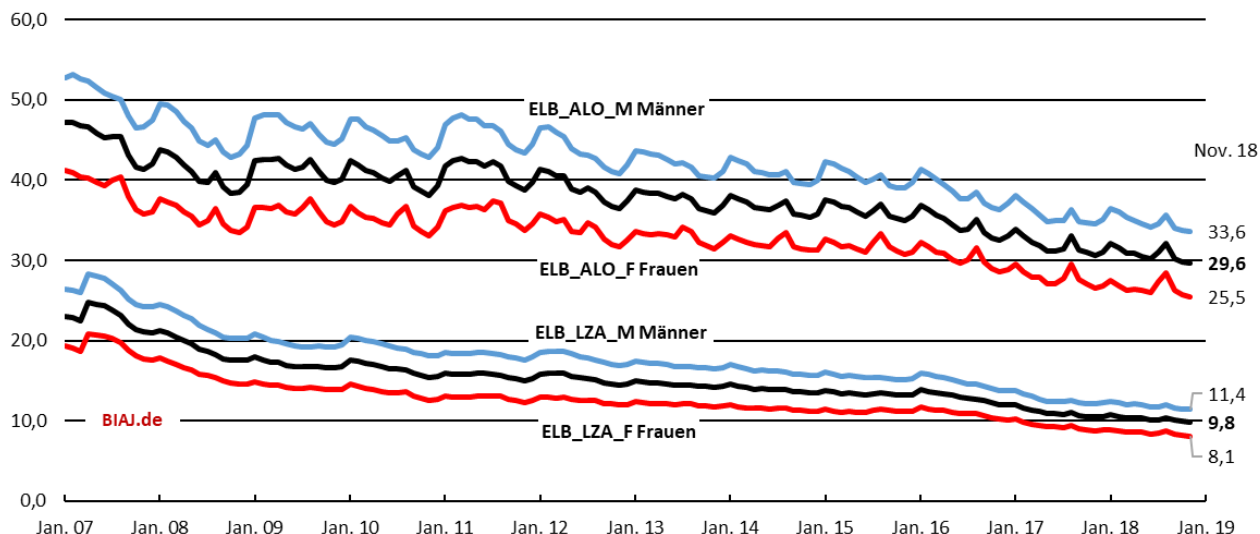
>>>

Anteil der erwerbsfähigen Leistungsberechtigten (ELB), die nach einer Wartezeit von drei Monaten als arbeitssuchend (ELB_ASU), arbeitslos (ELB_ALO) bzw. langzeitarbeitslos (ELB_LZA) gezählt wurden (jeweils Anteil an ELB insgesamt in Prozent) Abb. 1
BE
Berlin: insgesamt, Männer, Frauen - Januar 2007 bis November 2018



Quelle: Statistik der Bundesagentur für Arbeit, Strukturen der Grundsicherung SGB II (Zeitreihen); eigene Berechnung
Bremer Institut für Arbeitsmarktforschung und Jugendberufshilfe (**BIAJ.de**)

Anteil der erwerbsfähigen Leistungsberechtigten (ELB), die nach einer Wartezeit von drei Monaten als arbeitslos (ELB_ALO) bzw. als langzeitarbeitslos (ELB_LZA) gezählt wurden (von ELB insgesamt in Prozent) Abb. 2
BE
Berlin: insgesamt, Männer, Frauen - Januar 2007 bis November 2018



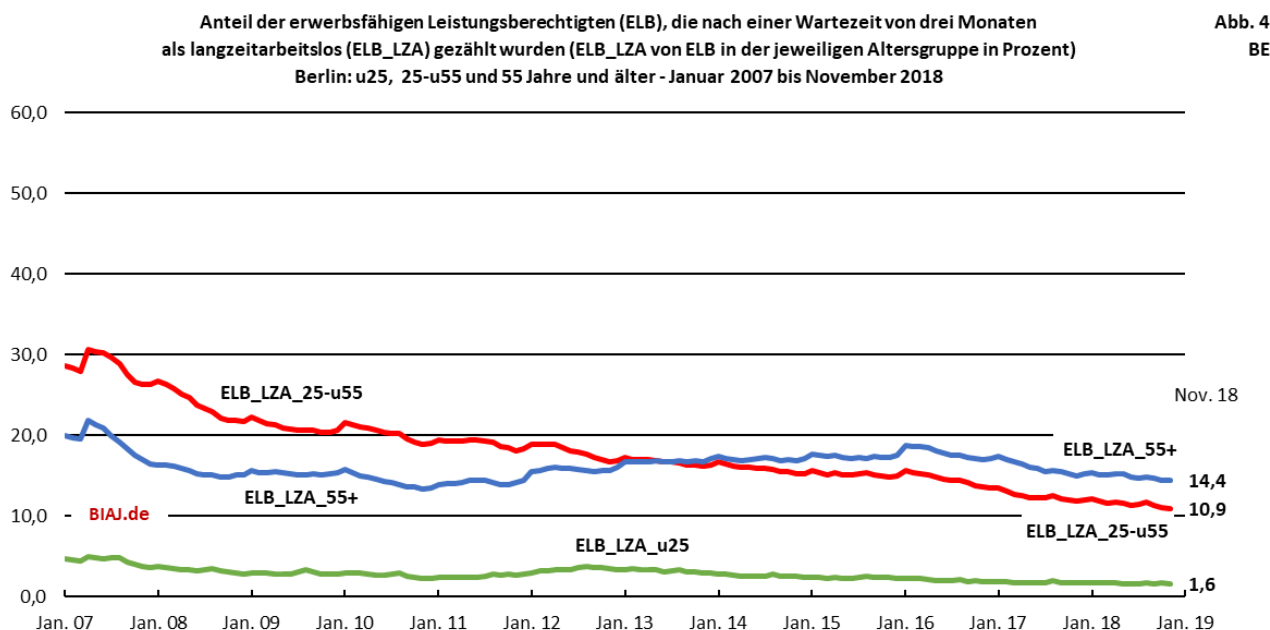
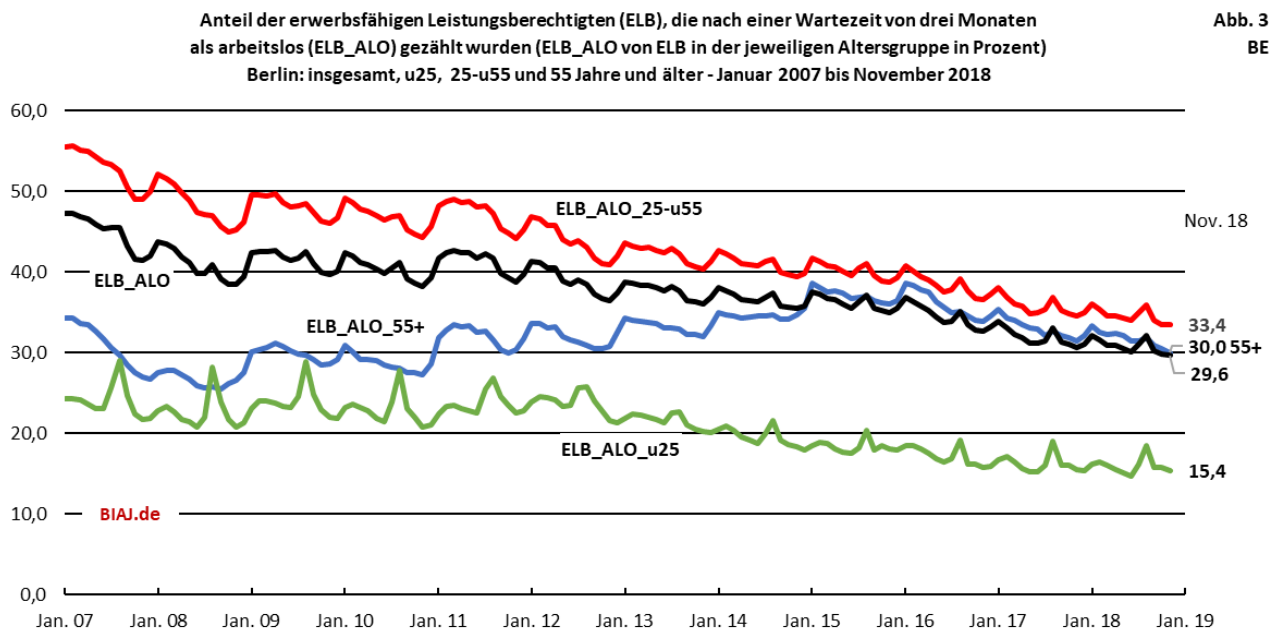
Quelle: Statistik der Bundesagentur für Arbeit, Strukturen der Grundsicherung SGB II (Zeitreihen); eigene Berechnung
Bremer Institut für Arbeitsmarktforschung und Jugendberufshilfe (**BIAJ.de**)

Ergänzung zu den **BIAJ**-Materialien vom 21. März 2019* - Abbildungen (Berlin) und Ländervergleich (Tabelle) (Wartezeit von drei Monaten) 15,4 Prozent der ELB im Alter von unter 25 Jahren (Bund: 16,2 Prozent), 33,4 Prozent der ELB im Alter von 25 bis unter 55 Jahren (Bund: 40,9 Prozent) und 30,0 Prozent der ELB im Alter von 55 Jahren und älter (bis zur gesetzlichen Regelaltersgrenze) (Bund: 35,8 Prozent) als **arbeitslos** (nicht langzeitarbeitslos und langzeitarbeitslos zusammen). (Abbildung 3 BE)

Als **langzeitarbeitslos** galten in **Berlin** im November 2018 in der amtlichen Statistik der Grundsicherung für Arbeitssuchende (nach einer Wartezeit von drei Monaten) 1,6 Prozent der ELB im Alter von unter 25 Jahren (Bund: 2,3 Prozent), 10,9 Prozent der ELB im Alter von 25 bis unter 55 Jahren (Bund: 18,5 Prozent) und 14,4 Prozent der ELB im Alter von 55 Jahren und älter (bis zur gesetzlichen Regelaltersgrenze) (Bund: 22,1 Prozent) (Abbildung 4 BE)

Tabelle mit Ländervergleich – Berichtsmonat 11/2018 (Seite 3)

Bremen, 26. März 2016 - **BIAJ.de**



* http://biaj.de/images/2019-03-21_bundesrechnungshof-elb-arbeitsuchend-arbeitslos-langzeitarbeitslos-in-5-abbildungen.pdf

Ergänzung zu den BIAJ-Materialien vom 21. März 2019* - Abbildungen (Berlin) und Ländervergleich (Tabelle) - Seite 3 von 3

Erwerbsfähige Leistungsberechtigte (ELB) - Männer (M), Frauen (F), unter 25 (u25), 25 bis unter 55 (25-u55), 55 und älter (55+): arbeitsuchend (ASU), arbeitslos (ALO) bzw. langzeitarbeitslos (LZA) - Nov. 2018

Land	ELB	ELB_M	ELB_F	ELB_u25	ELB_25-u55	ELB_55+	ELB_ASU*	ELB_ALO	ELB_ALO_M	ELB_ALO_F	ELB_ALO_u25	ELB_ALO_25-u55	ELB_ALO_55+	ELB_LZA	ELB_LZA_M	ELB_LZA_F	ELB_LZA_u25	ELB_LZA_25-u55	ELB_LZA_55+	Land
	1	2	3	4	5	6	7	8	9	10	11	12	13	14	15	16	17	18	19	
SH	149.572	75.536	74.036	29.280	95.416	24.876	100.913	50.358	28.544	21.814	4.524	37.119	8.715	22.512	12.560	9.952	581	16.514	5.417	SH
HH	128.842	63.675	65.167	23.520	83.665	21.657	82.487	40.415	23.229	17.186	3.419	30.754	6.242	15.073	8.957	6.116	293	11.544	3.236	HH
NI	390.258	191.768	198.487	77.931	247.526	64.801	258.311	139.096	77.050	62.046	12.346	103.157	23.593	66.338	35.930	30.408	1.823	49.107	15.408	NI
HB	68.696	34.109	34.587	13.517	44.223	10.956	47.875	25.851	14.473	11.378	2.449	19.462	3.940	13.288	7.302	5.986	403	10.172	2.713	HB
NW	1.131.998	556.811	575.176	218.465	730.626	182.907	776.240	436.702	236.705	199.993	35.468	330.175	71.059	223.255	117.132	106.119	5.826	169.233	48.196	NW
HE	282.939	138.426	144.508	55.342	184.443	43.154	183.784	93.410	50.149	43.260	8.782	70.089	14.539	42.161	21.670	20.490	1.582	31.510	9.069	HE
RP	154.953	75.978	78.974	29.750	99.590	25.613	105.590	53.803	29.154	24.648	4.688	39.899	9.216	22.233	11.578	10.655	589	16.244	5.400	RP
BW	304.149	147.244	156.900	55.256	194.903	53.990	200.073	96.644	52.480	44.162	7.138	71.893	17.613	40.562	21.126	19.434	658	29.507	10.397	BW
BY	283.690	136.778	146.910	50.175	178.939	54.576	191.799	90.881	49.204	41.676	7.454	65.405	18.022	34.309	17.916	16.393	664	23.736	9.909	BY
SL	59.966	30.678	29.288	12.078	38.019	9.869	41.893	20.634	11.713	8.921	1.560	15.778	3.296	8.628	4.601	4.027	175	6.530	1.923	SL
BE	356.218	181.950	174.268	63.511	235.257	57.450	225.675	105.603	61.216	44.387	9.784	78.592	17.227	34.958	20.804	14.154	1.004	25.687	8.267	BE
BB	131.837	67.766	64.066	18.888	81.290	31.659	97.601	53.269	30.337	22.931	3.625	36.857	12.787	26.849	15.259	11.589	632	18.300	7.917	BB
MV	99.459	51.366	48.093	14.535	62.055	22.869	74.737	40.125	23.033	17.092	3.447	28.543	8.135	18.147	10.372	7.775	598	12.870	4.679	MV
SN	204.355	103.843	100.510	28.809	128.349	47.197	143.944	79.346	45.172	34.173	6.020	53.354	19.972	37.180	20.845	16.334	822	23.660	12.698	SN
ST	154.198	78.504	75.693	22.376	96.375	35.447	110.851	56.568	31.733	24.835	4.548	40.877	11.143	25.419	13.906	11.513	663	18.362	6.394	ST
TH	97.442	48.709	48.733	14.978	61.364	21.100	70.804	35.995	20.086	15.909	2.631	25.239	8.125	16.180	8.946	7.234	269	10.835	5.076	TH
DE	3.998.572	1.983.141	2.015.396	728.411	2.562.040	708.121	2.712.577	1.418.700	784.278	634.411	117.883	1.047.193	253.624	647.092	348.904	298.179	16.582	473.811	156.699	DE

Anteil (siehe die absoluten Bestandsdaten oben) in Prozent von ...			von Sp.1	von Sp.1	von Sp.2	von Sp.3	von Sp.4	von Sp.5	von Sp.6	von Sp.1	von Sp.2	von Sp.3	von Sp.4	von Sp.5	von Sp.6	Land				
SH	100	100	100	100	100	100	67,5	33,7	37,8	29,5	15,5	38,9	35,0	15,1	16,6	13,4	2,0	17,3	21,8	SH
HH	100	100	100	100	100	100	64,0	31,4	36,5	26,4	14,5	36,8	28,8	11,7	14,1	9,4	1,2	13,8	14,9	HH
NI	100	100	100	100	100	100	66,2	35,6	40,2	31,3	15,8	41,7	36,4	17,0	18,7	15,3	2,3	19,8	23,8	NI
HB	100	100	100	100	100	100	69,7	37,6	42,4	32,9	18,1	44,0	36,0	19,3	21,4	17,3	3,0	23,0	24,8	HB
NW	100	100	100	100	100	100	68,6	38,6	42,5	34,8	16,2	45,2	38,8	19,7	21,0	18,4	2,7	23,2	26,4	NW
HE	100	100	100	100	100	100	65,0	33,0	36,2	29,9	15,9	38,0	33,7	14,9	15,7	14,2	2,9	17,1	21,0	HE
RP	100	100	100	100	100	100	68,1	34,7	38,4	31,2	15,8	40,1	36,0	14,3	15,2	13,5	2,0	16,3	21,1	RP
BW	100	100	100	100	100	100	65,8	31,8	35,6	28,1	12,9	36,9	32,6	13,3	14,3	12,4	1,2	15,1	19,3	BW
BY	100	100	100	100	100	100	67,6	32,0	36,0	28,4	14,9	36,6	33,0	12,1	13,1	11,2	1,3	13,3	18,2	BY
SL	100	100	100	100	100	100	69,9	34,4	38,2	30,5	12,9	41,5	33,4	14,4	15,0	13,7	1,4	17,2	19,5	SL
BE	100	100	100	100	100	100	63,4	29,6	33,6	25,5	15,4	33,4	30,0	9,8	11,4	8,1	1,6	10,9	14,4	BE
BB	100	100	100	100	100	100	74,0	40,4	44,8	35,8	19,2	45,3	40,4	20,4	22,5	18,1	3,3	22,5	25,0	BB
MV	100	100	100	100	100	100	75,1	40,3	44,8	35,5	23,7	46,0	35,6	18,2	20,2	16,2	4,1	20,7	20,5	MV
SN	100	100	100	100	100	100	70,4	38,8	43,5	34,0	20,9	41,6	42,3	18,2	20,1	16,3	2,9	18,4	26,9	SN
ST	100	100	100	100	100	100	71,9	36,7	40,4	32,8	20,3	42,4	31,4	16,5	17,7	15,2	3,0	19,1	18,0	ST
TH	100	100	100	100	100	100	72,7	36,9	41,2	32,6	17,6	41,1	38,5	16,6	18,4	14,8	1,8	17,7	24,1	TH
DE	100	100	100	100	100	100	67,8	35,5	39,5	31,5	16,2	40,9	35,8	16,2	17,6	14,8	2,3	18,5	22,1	DE
Max	100	100	100	100	100	100	75,1	40,4	44,8	35,8	23,7	46,0	42,3	20,4	22,5	18,4	4,1	23,2	26,9	Max
Min	100	100	100	100	100	100	63,4	29,6	33,6	25,5	12,9	33,4	28,8	9,8	11,4	8,1	1,2	10,9	14,4	Min

* die als arbeitsuchend gezählten ELB (ELB_ASU) in Spalte 7 umfassen die arbeitslosen ELB (ELB_ALO) und die nichtarbeitslosen arbeitsuchenden ELB; die arbeitslosen ELB (ELB_ALO) in Spalte 8 umfassen die langzeitarbeitslosen ELB (ELB_LZA) und die nicht langzeitarbeitslosen ELB.

Quelle: Statistik der Bundesagentur für Arbeit, Strukturen der Grundsicherung SGB II (Zeitreihen); eigene Berechnung (BIAJ)