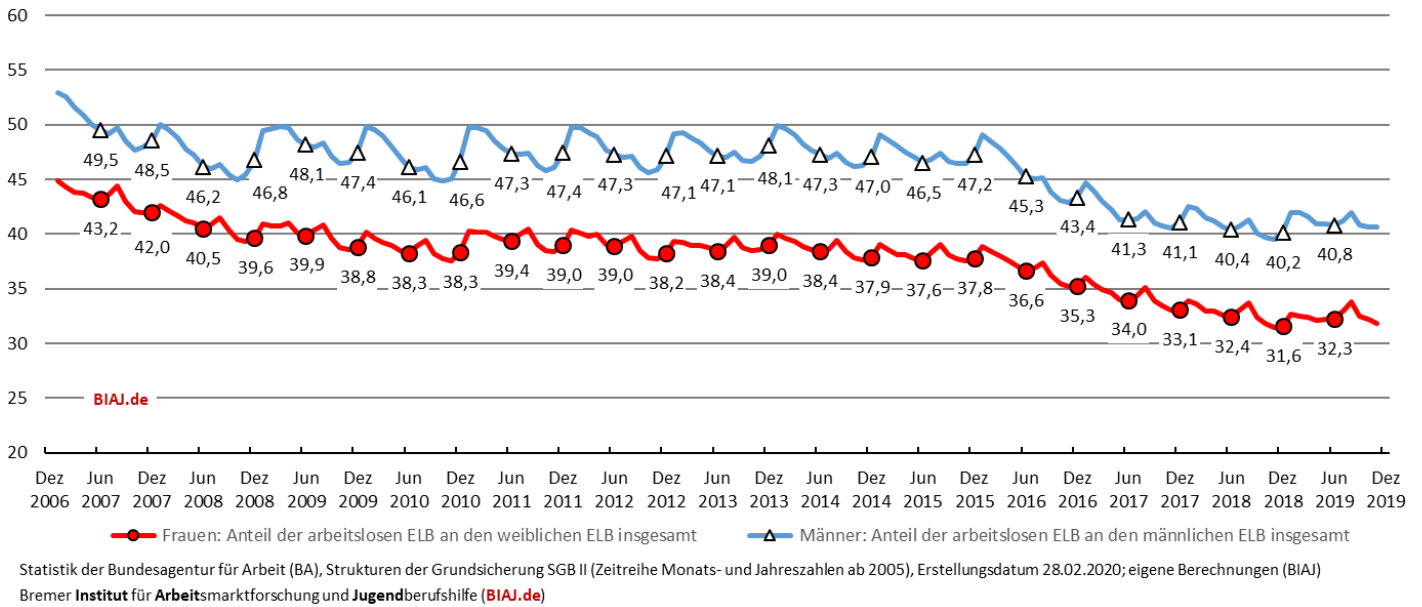


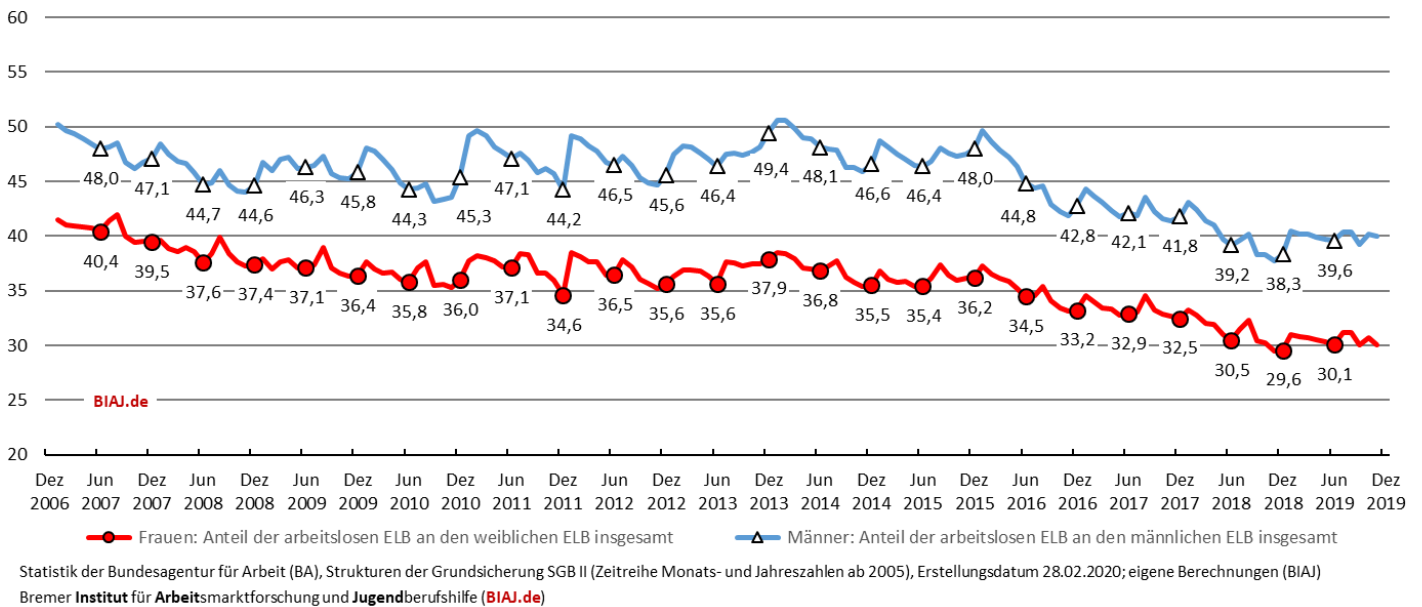
**Erwerbsfähige Leistungsberechtigte (ELB): Anteil der arbeitslosen ELB an den ELB insgesamt - Frauen, Männer (in Prozent)**  
**Bundesrepublik Deutschland - Januar 2007 bis November 2019** (nach einer Wartezeit von drei Monaten revidierte Daten)

**Abb. 1**  
**DE**



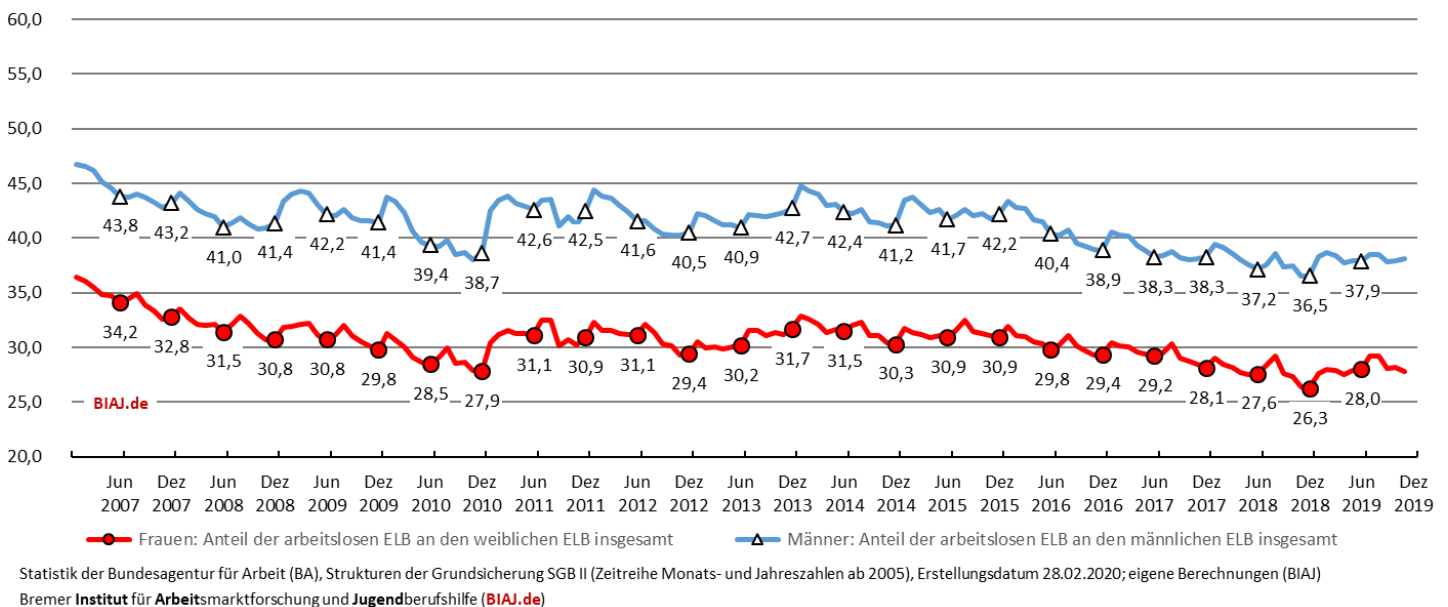
**Erwerbsfähige Leistungsberechtigte (ELB): Anteil der arbeitslosen ELB an den ELB insgesamt - Frauen, Männer (in Prozent)**  
**Schleswig-Holstein - Januar 2007 bis November 2019** (nach einer Wartezeit von drei Monaten revidierte Daten)

**Abb. 2**  
**SH**



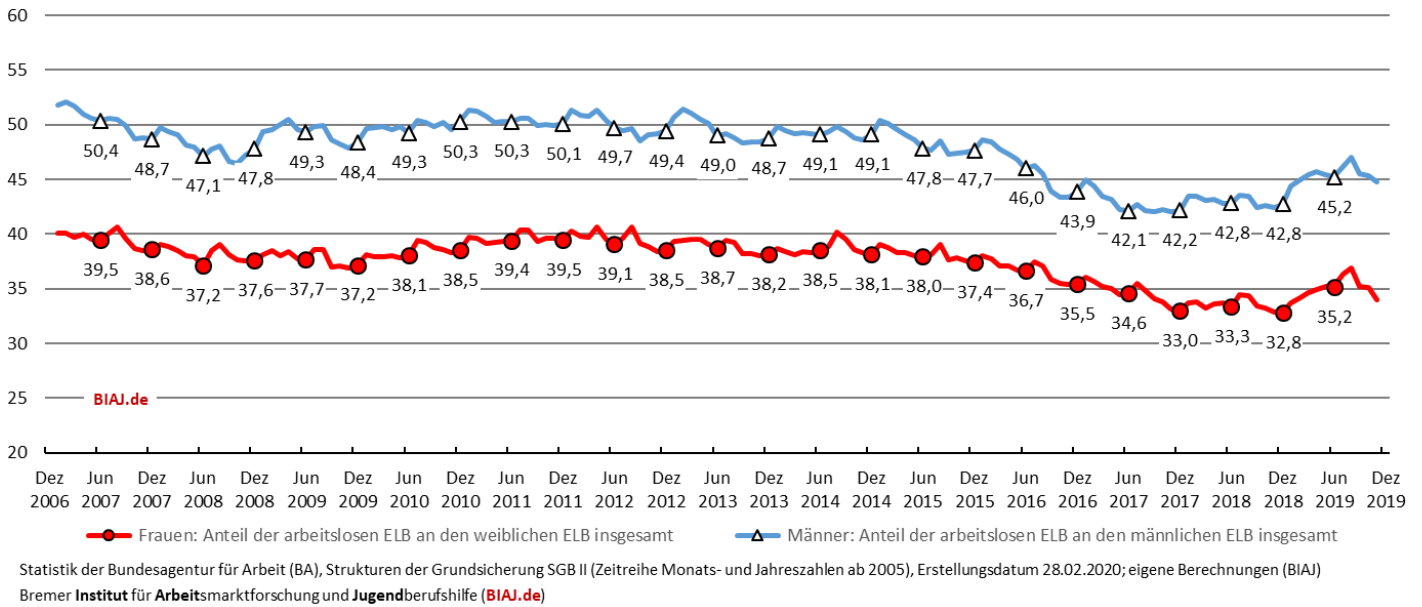
**Erwerbsfähige Leistungsberechtigte (ELB): Anteil der arbeitslosen ELB an den ELB insgesamt - Frauen, Männer (in Prozent)**  
**Hamburg - Januar 2007 bis November 2019** (nach einer Wartezeit von drei Monaten revidierte Daten)

**Abb. 3**  
**HH**



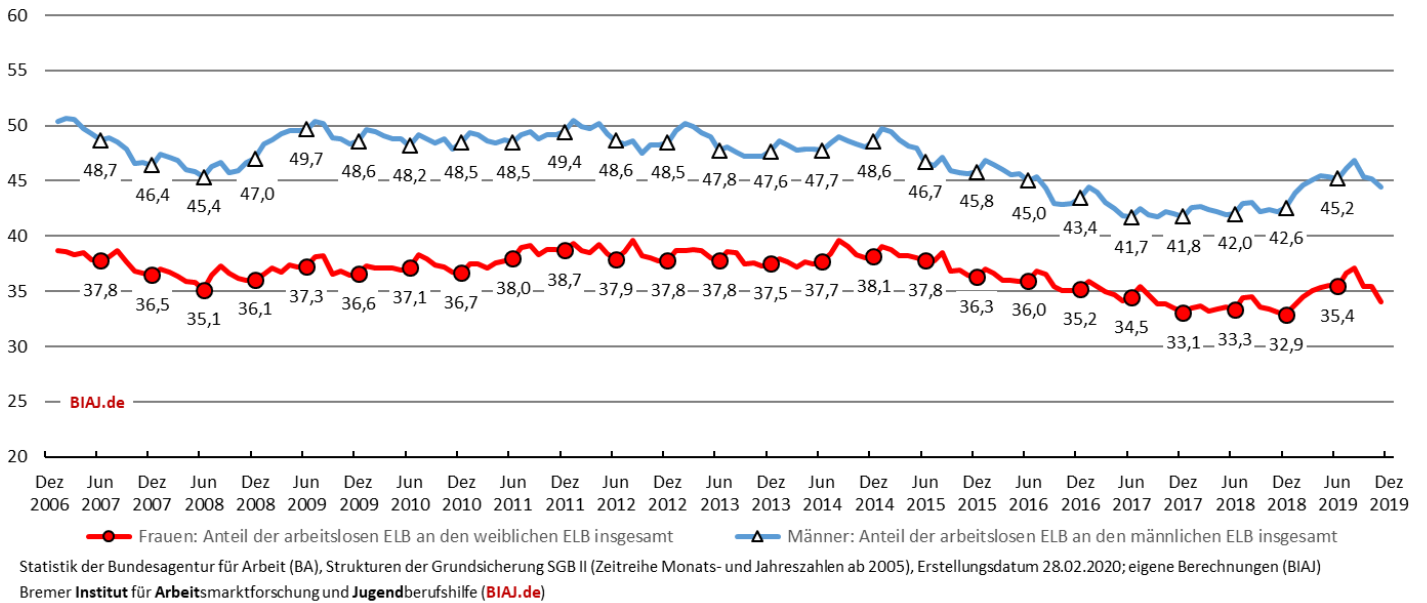
**Erwerbsfähige Leistungsberechtigte (ELB): Anteil der arbeitslosen ELB an den ELB insgesamt - Frauen, Männer (in Prozent)**  
**Bremen (Land) - Januar 2007 bis November 2019** (nach einer Wartezeit von drei Monaten revidierte Daten)

**Abb. 4**  
**HB\_L**



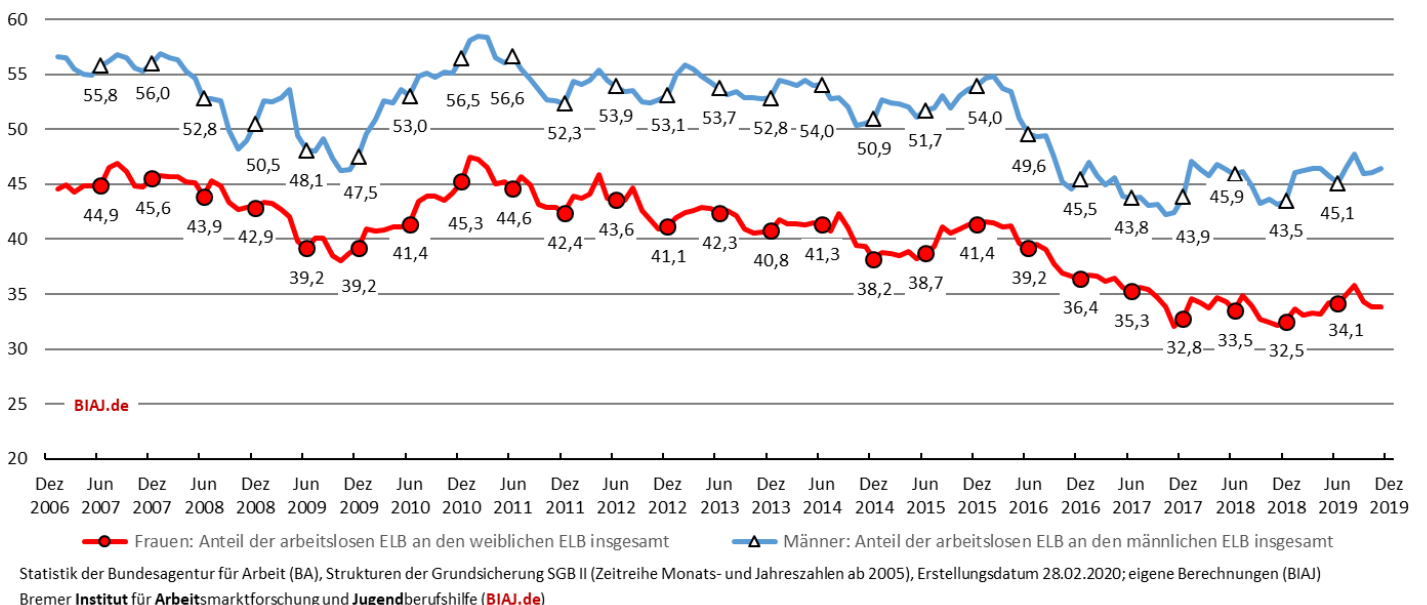
**Erwerbsfähige Leistungsberechtigte (ELB): Anteil der arbeitslosen ELB an den ELB insgesamt - Frauen, Männer (in Prozent)**  
**Bremen, Stadt - Januar 2007 bis November 2019** (nach einer Wartezeit von drei Monaten revidierte Daten)

**Abb. 4a**  
**HB\_S**



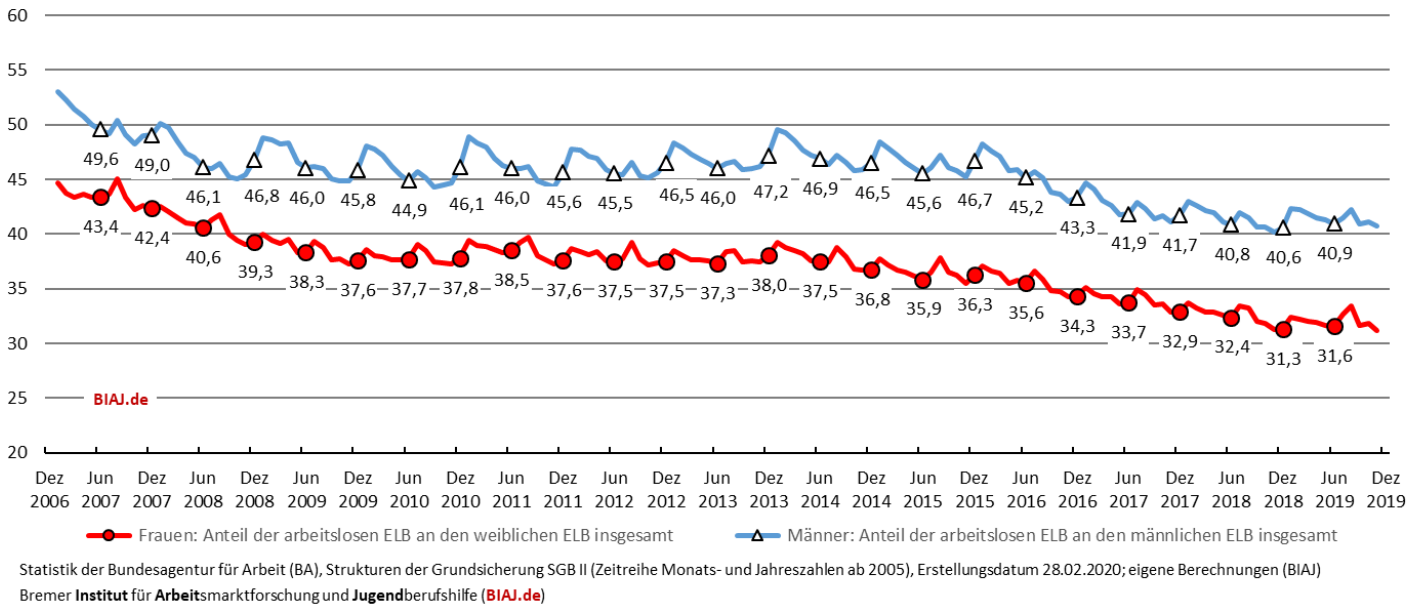
**Erwerbsfähige Leistungsberechtigte (ELB): Anteil der arbeitslosen ELB an den ELB insgesamt - Frauen, Männer (in Prozent)**  
**Bremerhaven - Januar 2007 bis November 2019** (nach einer Wartezeit von drei Monaten revidierte Daten)

**Abb. 4b**  
**BHV**



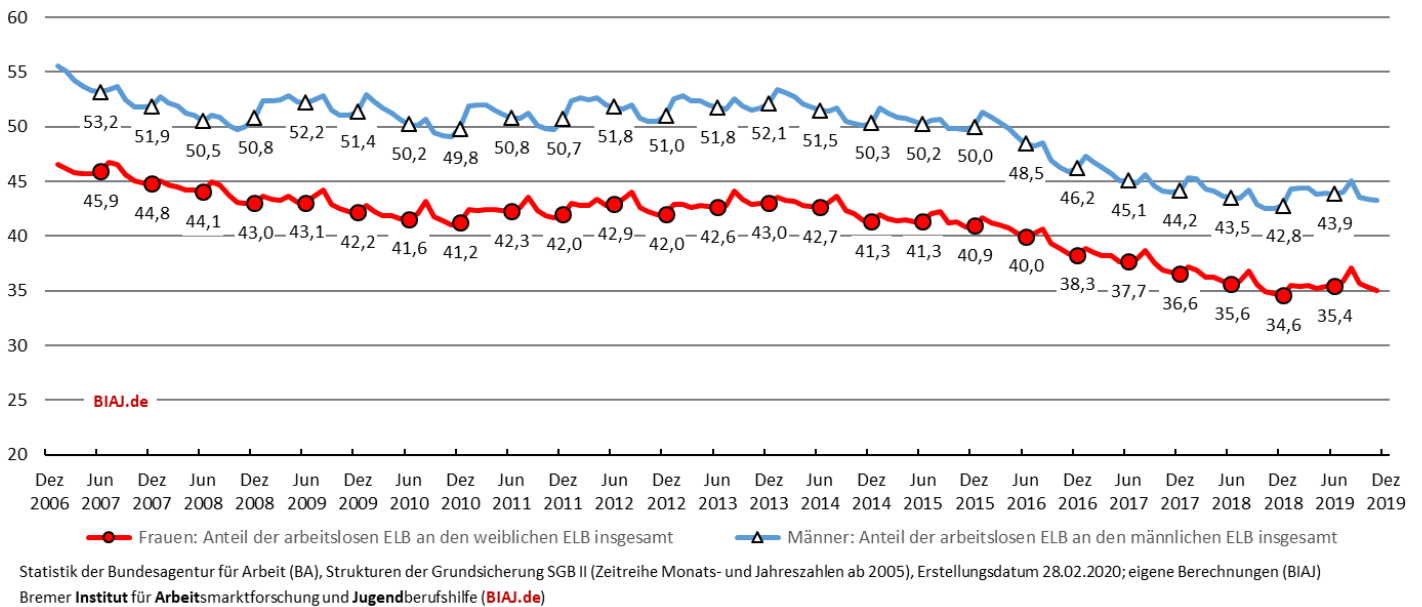
**Erwerbsfähige Leistungsberechtigte (ELB): Anteil der arbeitslosen ELB an den ELB insgesamt - Frauen, Männer (in Prozent)**  
**Niedersachsen - Januar 2007 bis November 2019** (nach einer Wartezeit von drei Monaten revidierte Daten)

**Abb. 5**  
**NI**



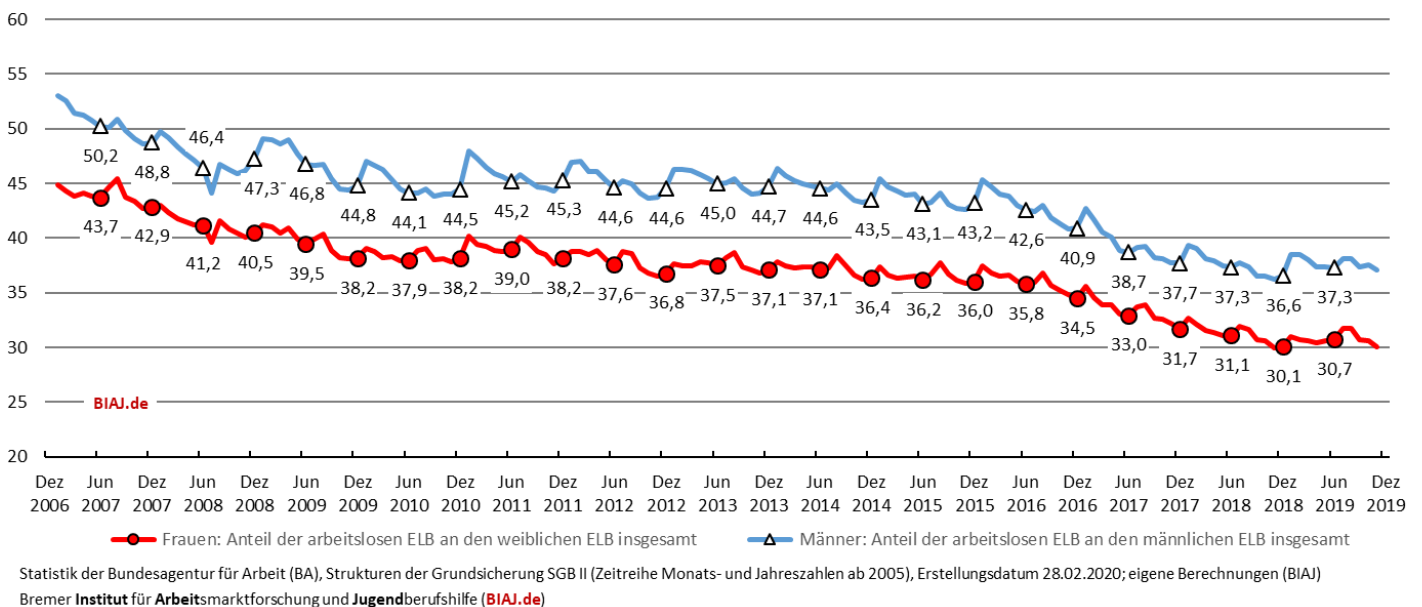
**Erwerbsfähige Leistungsberechtigte (ELB): Anteil der arbeitslosen ELB an den ELB insgesamt - Frauen, Männer (in Prozent)**  
**Nordrhein-Westfalen - Januar 2007 bis November 2019** (nach einer Wartezeit von drei Monaten revidierte Daten)

**Abb. 6**  
**NW**



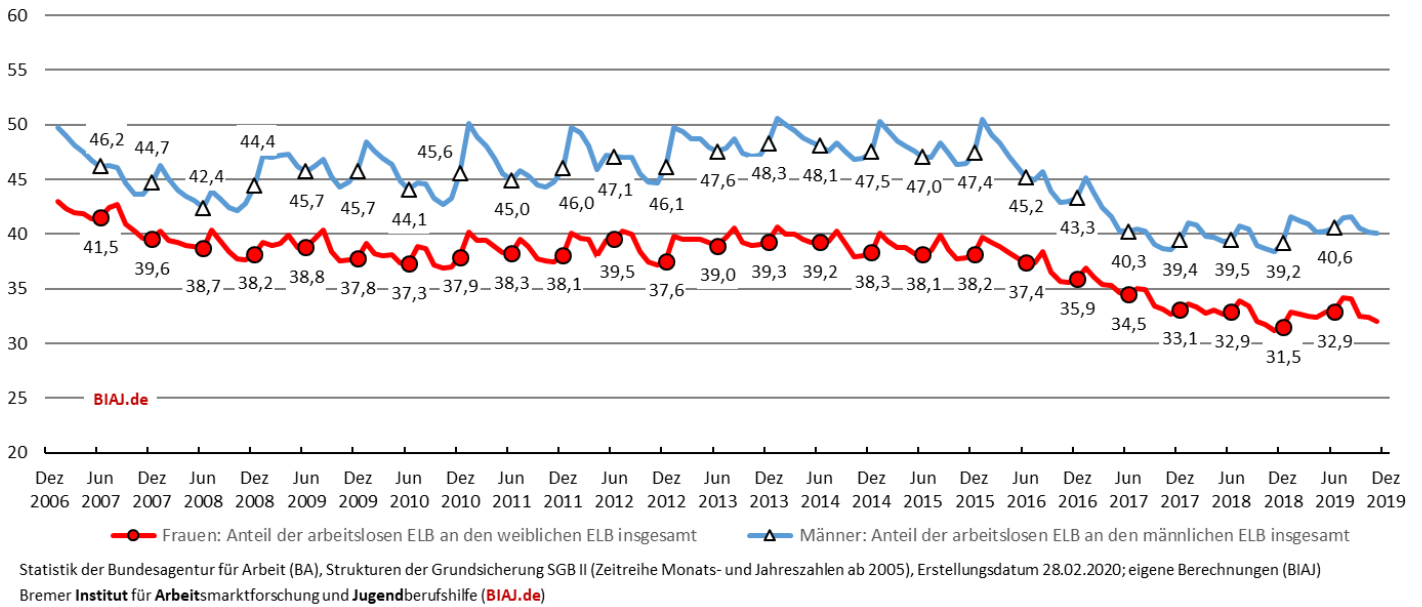
**Erwerbsfähige Leistungsberechtigte (ELB): Anteil der arbeitslosen ELB an den ELB insgesamt - Frauen, Männer (in Prozent)**  
**Hessen - Januar 2007 bis November 2019** (nach einer Wartezeit von drei Monaten revidierte Daten)

**Abb. 7**  
**HE**



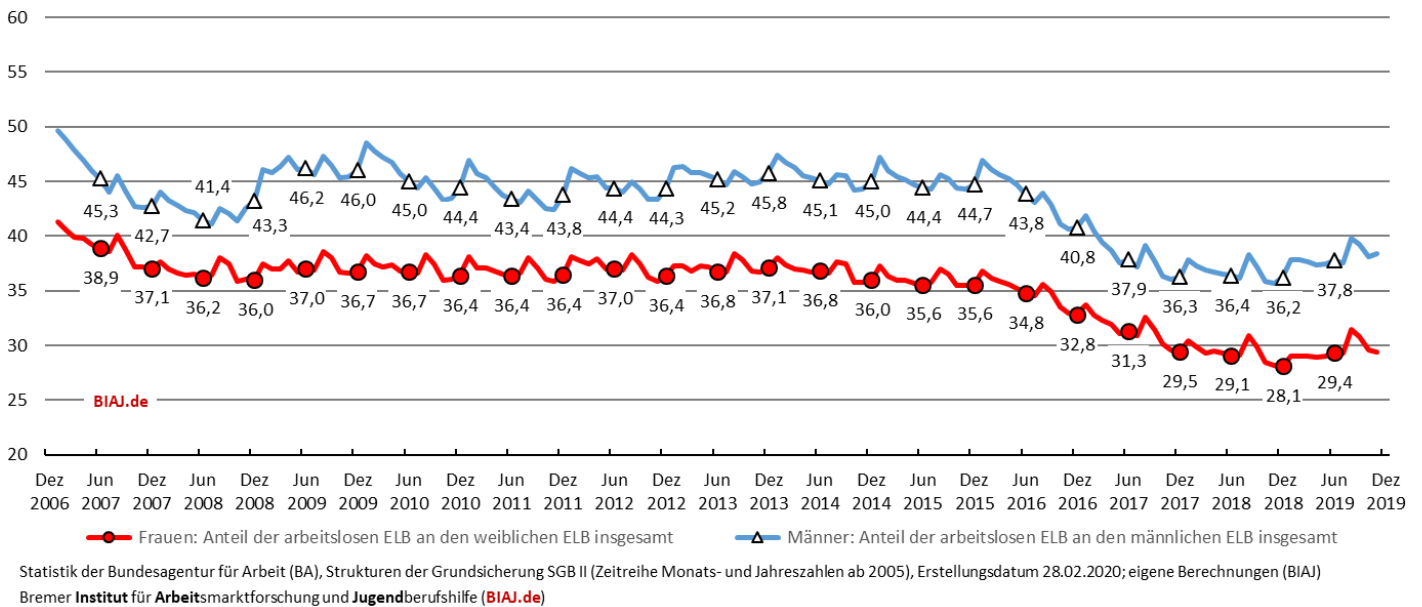
**Erwerbsfähige Leistungsberechtigte (ELB): Anteil der arbeitslosen ELB an den ELB insgesamt - Frauen, Männer (in Prozent)**  
**Rheinland-Pfalz - Januar 2007 bis November 2019** (nach einer Wartezeit von drei Monaten revidierte Daten)

**Abb. 8**  
**RP**



**Erwerbsfähige Leistungsberechtigte (ELB): Anteil der arbeitslosen ELB an den ELB insgesamt - Frauen, Männer (in Prozent)**  
**Baden-Württemberg - Januar 2007 bis November 2019** (nach einer Wartezeit von drei Monaten revidierte Daten)

**Abb. 9**  
**BW**



**Erwerbsfähige Leistungsberechtigte (ELB): Anteil der arbeitslosen ELB an den ELB insgesamt - Frauen, Männer (in Prozent)**  
**Bayern - Januar 2007 bis November 2019** (nach einer Wartezeit von drei Monaten revidierte Daten)

**Abb. 10**  
**BY**

