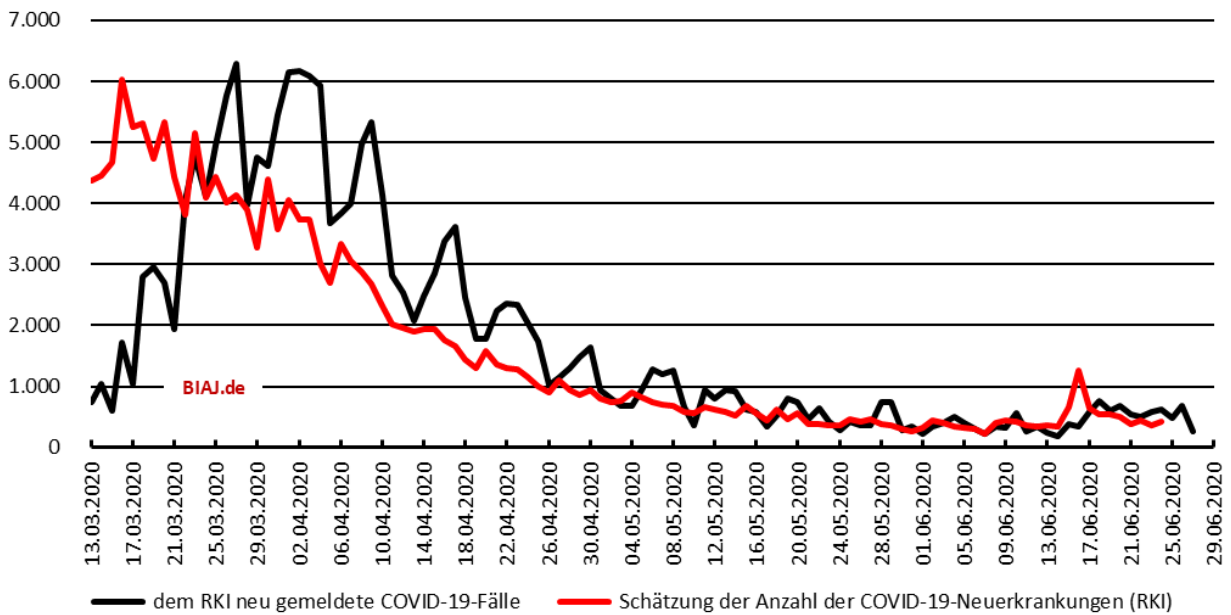


Dem RKI täglich gemeldete COVID-19-Fälle\* und die vom RKI geschätzte Anzahl der täglichen Neuerkrankungen in der Bundesrepublik Deutschland vom 13.03.2020 bis 24.06.2020 (Schätzung der Neuerkrankungen) bzw. 27.06.2020 (28.06.2020 0:00 Uhr)

BIAJ-Abb. 1 von 4

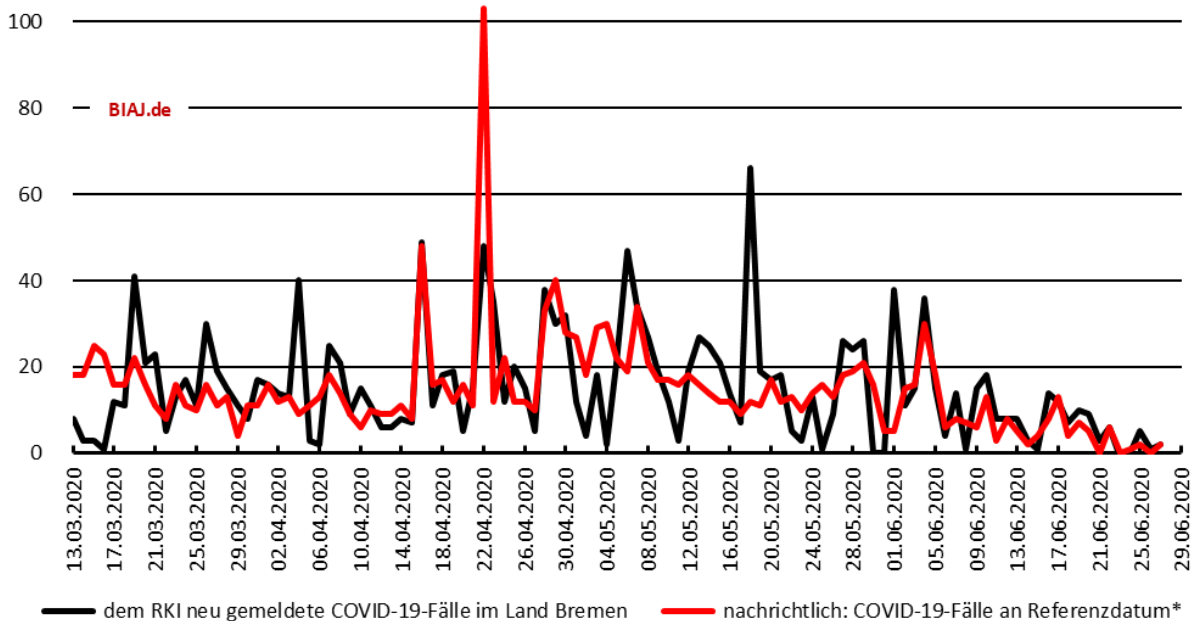


Quelle: RKI (Robert Koch Institut), a) Ergebnisse des Nowcastings und der Schätzung der Reproduktionszahl R, Datenstand 28.06.2020 (Punktschätzer Anzahl Neuerkrankungen) und b) COVID-19: Fallzahlen in Deutschland, täglich, bis 28.06.2020, 00:00 Uhr  
Bremer Institut für Arbeitsmarktforschung und Jugendberufshilfe (BIAJ.de)

Wie verlief die in der BIAJ-Abbildung Entwicklung der (laborbestätigten) COVID-19- Neuerkrankungen im Land Bremen seit dem 13. März 2020 im Vergleich zur in der BIAJ-Abbildung oben dargestellten Entwicklung in der Bundesrepublik Deutschland? (Meldedatum und Referenzdatum)

Dem RKI täglich gemeldete COVID-19-Fälle im Land Bremen vom 13.03.2020 bis 27.06.2020 (28.06. 0:00 Uhr)

BIAJ-Abb. 2 von 4



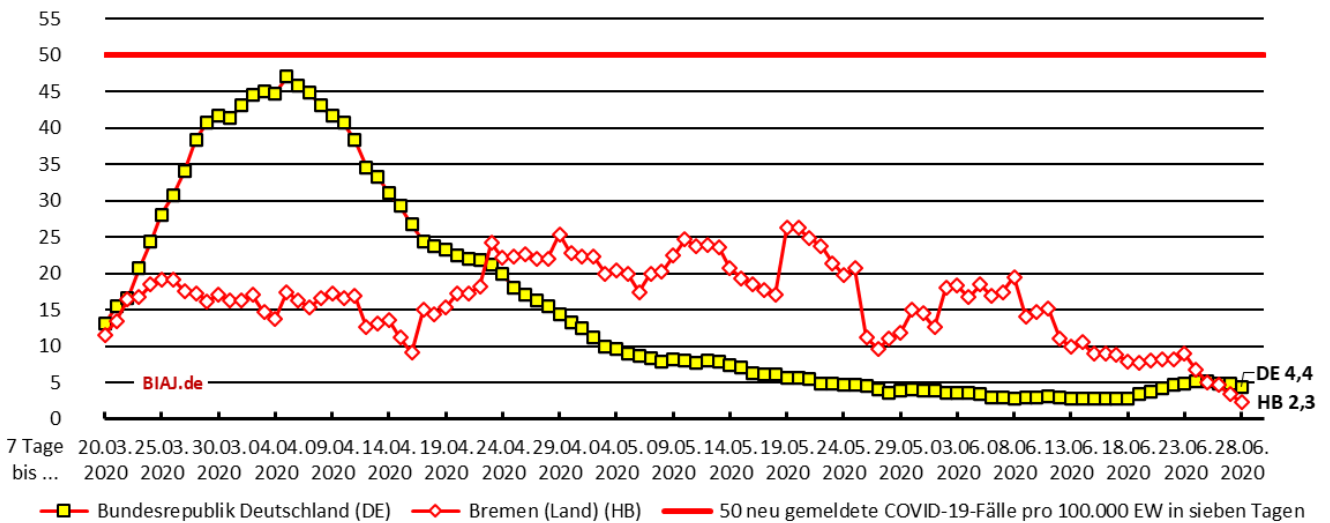
\* "Erkrankungsdatum bzw. wenn das nicht bekannt ist, das Meldedatum" (RKI)

Quelle: RKI (Robert Koch Institut), COVID-19: Fallzahlen in Deutschland, täglich, bis zum 27.06.2020 (Stand: 28.06.2020, 00:00 Uhr)

Bremer Institut für Arbeitsmarktforschung und Jugendberufshilfe (BIAJ.de)

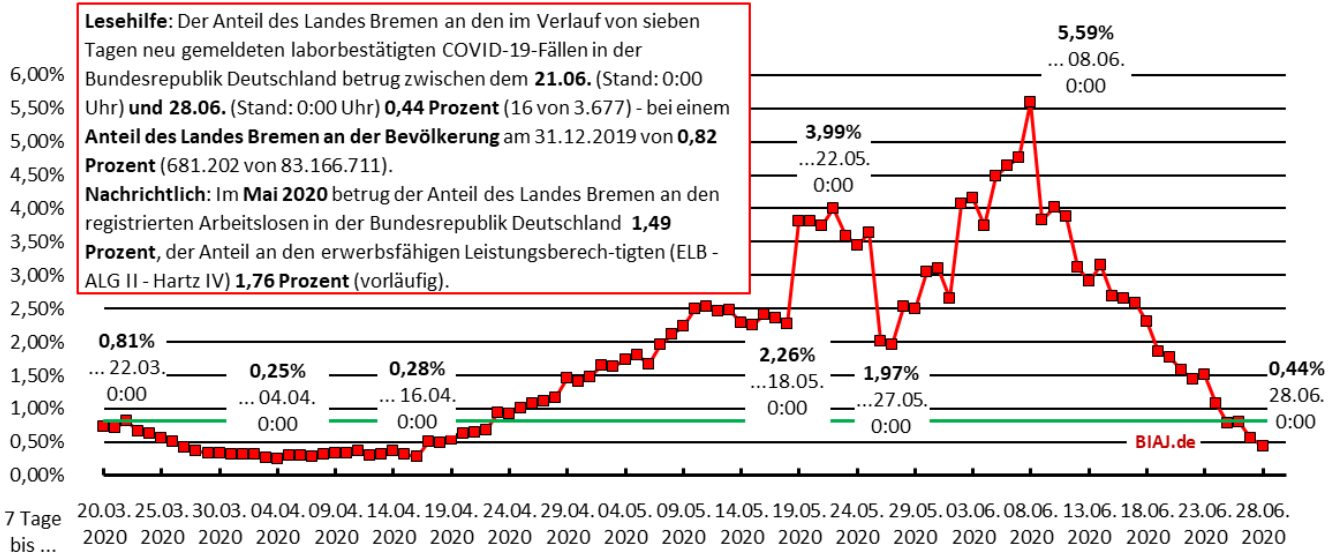
Bremen, 28.06.2020

Gemeldete COVID-19-Fälle in sieben Tagen pro 100.000 Einwohner\_innen  
Bundesrepublik Deutschland und Bremen (Land) (Stand: 28.06.2020)



RKI (Robert Koch Institut), COVID-19: Fallzahlen in Deutschland, täglich (einschließlich der Nachmeldungen aus Bremen am 18.05.2020); Statistisches Bundesamt, Fortschreibung des Bevölkerungsstandes (31.12.2019: DE 83.166.711; HB Land 681.202); eigene Berechnungen (BIAJ)  
 Bremer Institut für Arbeitsmarktforschung und Jugendberufshilfe (BIAJ.de)

Anteil des Landes Bremen an den im Verlauf von 7 Tagen gemeldeten  
COVID-19-Fällen in der Bundesrepublik Deutschland (Stand: 28.06.2020 0:00 Uhr)



RKI (Robert Koch Institut), COVID-19: Fallzahlen in Deutschland, täglich bis 28.06.2020 0:00 Uhr; Statistisches Bundesamt, Fortschreibung des Bevölkerungsstandes bis zum 31.12.2019 (Land Bremen: 681.202 = 0,82 Prozent von 83.166.711); eigene Berechnungen (BIAJ)  
 Bremer Institut für Arbeitsmarktforschung und Jugendberufshilfe (BIAJ.de)

**COVID-19: Bund und Land Bremen - täglich gemeldete Fälle und (geschätzte) Neuerkrankungen**

<http://biaj.de/archiv-materialien/1395-covid-19-bund-und-land-bremen-taeglich-gemeldete-faelle-und-geschaetzte-neuerkrankungen.html>

**Weitere BIAJ-Informationen zum Thema COVID-19 (Corona), u.a. auch zu den Bundesländern:**

<http://www.biaj.de/archiv-kurzmitteilungen/1398-von-tirschenreuth-bis-uckermark-und-von-muenchen-bis-leipzig-covid-19-faelle-pro-100-000.html>

<http://www.biaj.de/archiv-materialien/1377-corona-covid-19-todesfaelle-in-den-eu-mitgliedstaaten-und-den-bundeslaendern.html>

<http://biaj.de/archiv-materialien/1386-corona-oesterreich-bayern-ein-vergleich-der-gemeldeten-covid-19-faelle.html>

[http://www.biaj.de/component/tags/tag/corona\\_covid-19.html](http://www.biaj.de/component/tags/tag/corona_covid-19.html)