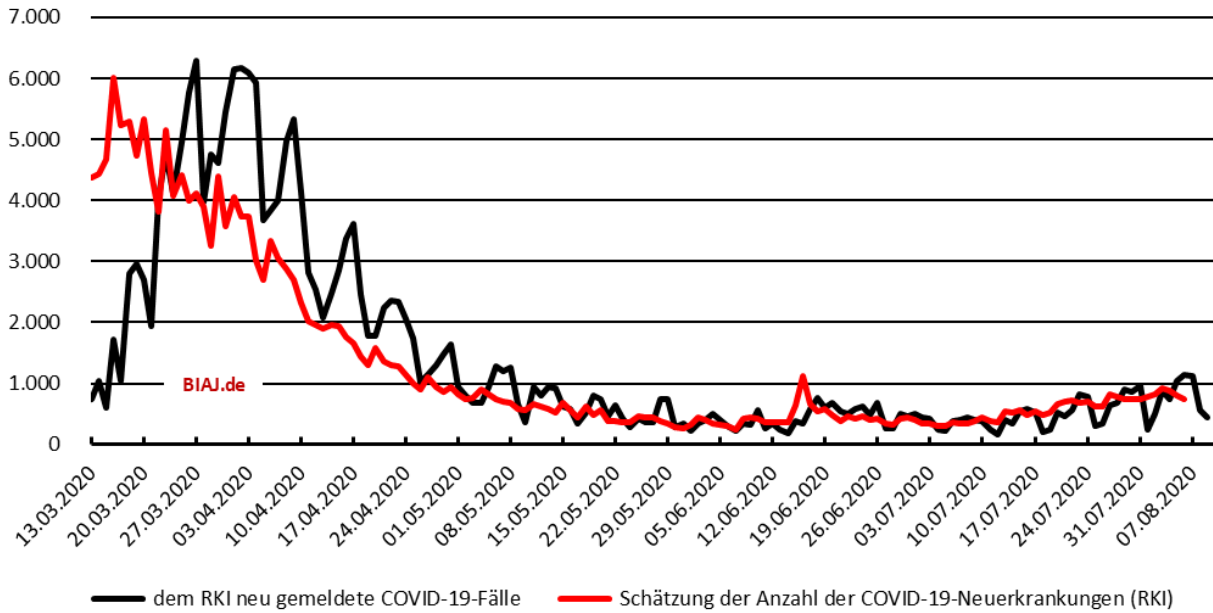


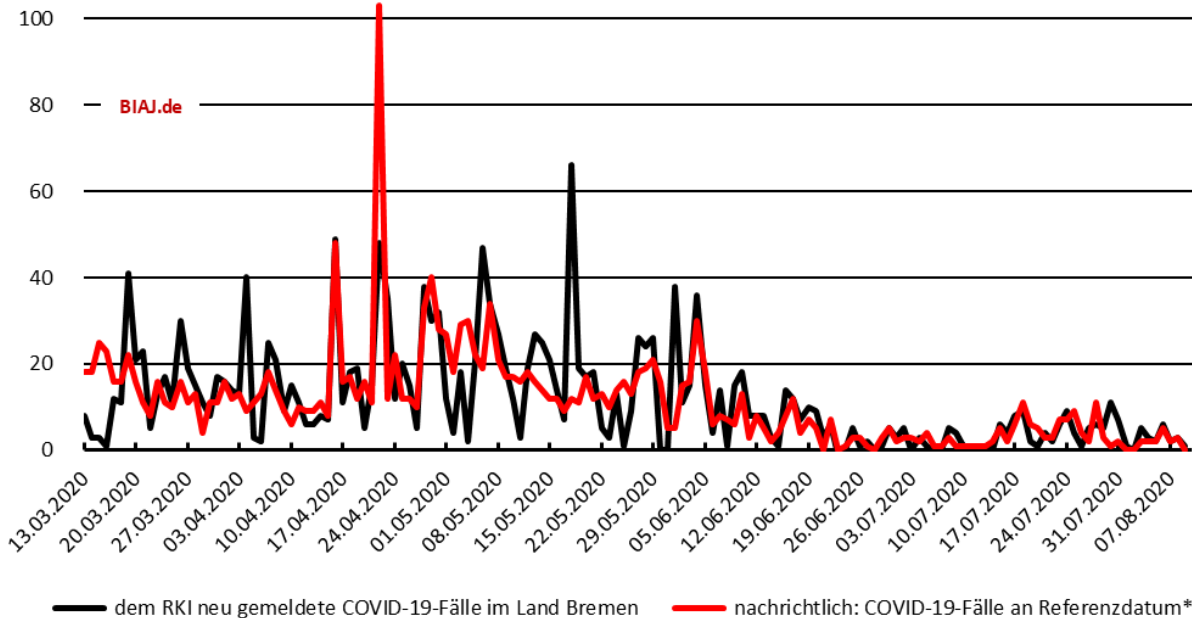
Dem RKI täglich gemeldete COVID-19-Fälle\* und die vom RKI geschätzte Anzahl der täglichen Neuerkrankungen in der Bundesrepublik Deutschland vom 13.03.2020 bis 09.08.2020 (Schätzung der Neuerkrankungen) bzw. 09.08.2020 (10.08.2020 0:00 Uhr)



Quelle: RKI (Robert Koch Institut), a) Ergebnisse des Nowcastings und der Schätzung der Reproduktionszahl R, Datenstand 10.08.2020 (Punktschätzer Anzahl Neuerkrankungen) und b) COVID-19: Fallzahlen in Deutschland, täglich, bis 10.08.2020, 00:00 Uhr  
Bremer Institut für Arbeitsmarktforschung und Jugendberufshilfe (BIAJ.de)

Wie verlief die in der BIAJ-Abbildung Entwicklung der (laborbestätigten) COVID-19- Neuerkrankungen im Land Bremen seit dem 13. März 2020 im Vergleich zur in der BIAJ-Abbildung oben dargestellten Entwicklung in der Bundesrepublik Deutschland? (Meldedatum und Referenzdatum)

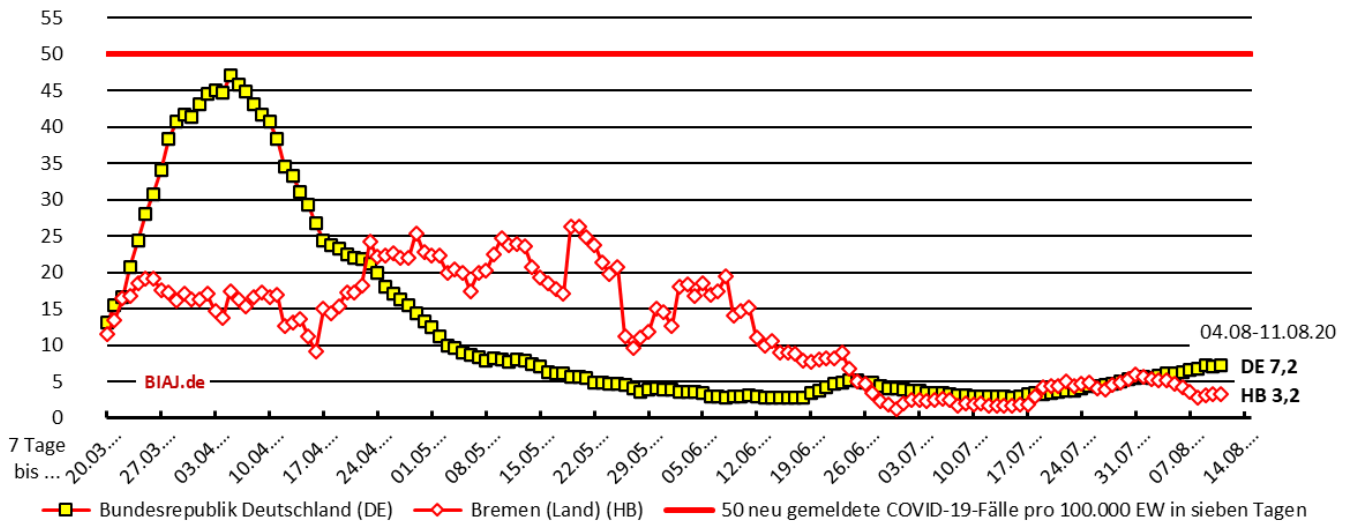
Dem RKI täglich gemeldete COVID-19-Fälle im Land Bremen vom 13.03.2020 bis 09.08.2020 (10.08.2020 0:00 Uhr)



\* "Erkrankungsdatum bzw. wenn das nicht bekannt ist, das Meldedatum" (RKI)  
Quelle: RKI (Robert Koch Institut), COVID-19: Fallzahlen in Deutschland, täglich, bis zum 09.08.2020 (Stand: 10.08.2020, 00:00 Uhr)  
Bremer Institut für Arbeitsmarktforschung und Jugendberufshilfe (BIAJ.de)

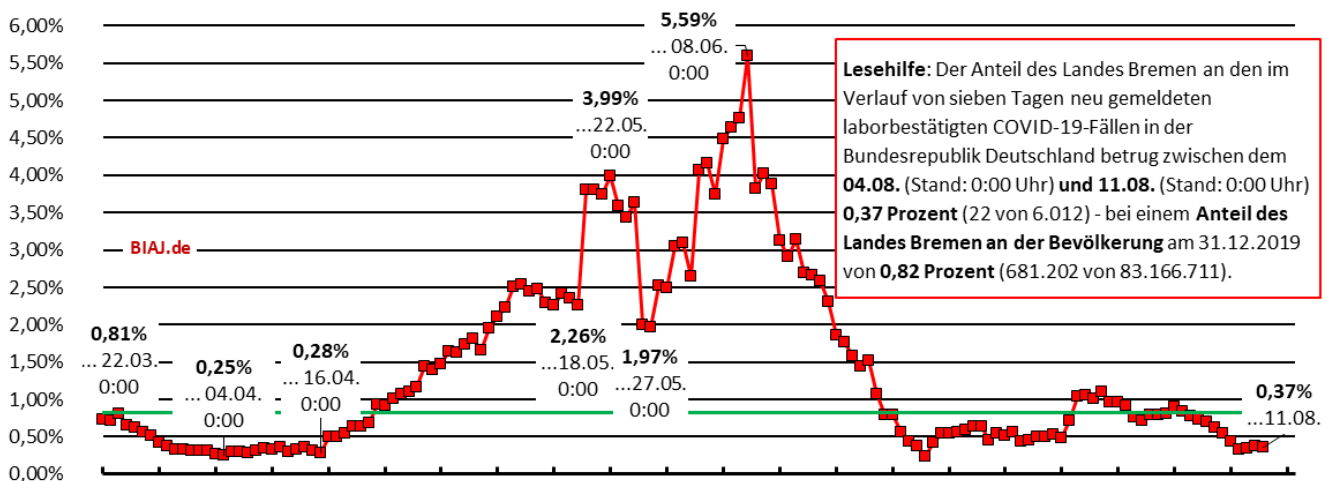
Bremen, 11.08.2020

Gemeldete COVID-19-Fälle in sieben Tagen pro 100.000 Einwohner\_innen  
Bundesrepublik Deutschland und Bremen (Land) (Stand: 11.08.2020)



RKI (Robert Koch Institut), COVID-19: Fallzahlen in Deutschland, täglich (einschließlich der Nachmeldungen aus Bremen am 18.05.2020); Statistisches Bundesamt, Fortschreibung des Bevölkerungsstandes (31.12.2019: DE 83.166.711; HB Land 681.202); eigene Berechnungen (BIAJ)  
Bremer Institut für Arbeitsmarktforschung und Jugendberufshilfe (BIAJ.de)

Anteil des Landes Bremen an den im Verlauf von 7 Tagen gemeldeten  
COVID-19-Fällen in der Bundesrepublik Deutschland (Stand: 11.08.2020 0:00 Uhr)



RKI (Robert Koch Institut), COVID-19: Fallzahlen in Deutschland, täglich bis 11.08.2020 0:00 Uhr; Statistisches Bundesamt, Fortschreibung des Bevölkerungsstandes bis zum 31.12.2019 (Land Bremen: 681.202 = 0,82 Prozent von 83.166.711); eigene Berechnungen (BIAJ)  
Bremer Institut für Arbeitsmarktforschung und Jugendberufshilfe (BIAJ.de)

COVID-19: Bund und Land Bremen - täglich gemeldete Fälle und (geschätzte) Neuerkrankungen

<http://biaj.de/archiv-materialien/1395-covid-19-bund-und-land-bremen-taeglich-gemeldete-faelle-und-geschaetzte-neuerkrankungen.html>

Weitere BIAJ-Informationen zum Thema COVID-19 (Corona), u.a. auch zu den Bundesländern:

COVID-19: Bundesländer-, Großstadt- und Kreisvergleich bis 01.08.2020 (Corona)

<http://biaj.de/archiv-materialien/1418-covid-19-bundeslaender-grossstadt-und-kreisvergleich-bis-01-08-2020-corona.html>

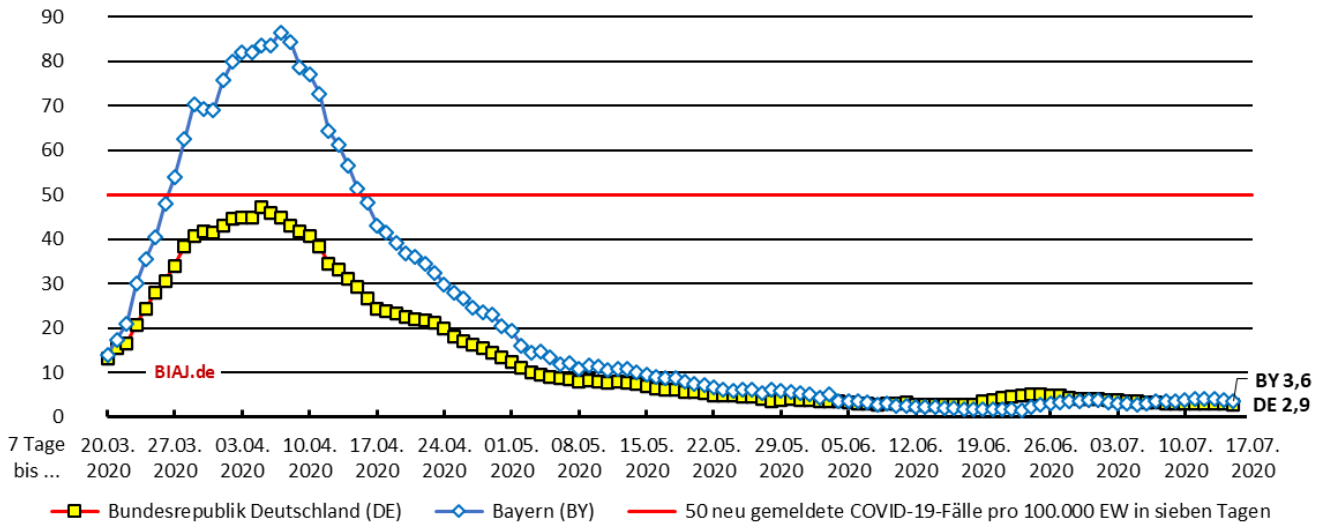
COVID-19: Bundesrepublik Deutschland, Israel und die "zweite Welle" (Corona) - BaSta

<http://biaj.de/buero-fuer-absurde-statistik/1414-covid-19-bundesrepublik-deutschland-israel-und-die-zweite-welle-corona.html>

und/bzw. hier: [http://www.biaj.de/component/tortags/tag/corona\\_covid-19.html](http://www.biaj.de/component/tortags/tag/corona_covid-19.html)

Gemeldete COVID-19-Fälle in sieben Tagen pro 100.000 Einwohner\_innen  
Bundesrepublik Deutschland und Bayern (Stand: 15.07.2020)

BIAJ-Abb



RKI (Robert Koch Institut), COVID-19: Fallzahlen in Deutschland, täglich; Statistisches Bundesamt, Fortschreibung des Bevölkerungsstandes (30.12.2019: DE 83.166.711; BY 13.124.737); eigene Berechnungen (BIAJ)

Bremer Institut für Arbeitsmarktforschung und Jugendberufshilfe (BIAJ.de)

COVID-19: Bund und Land Bremen - täglich gemeldete Fälle und (geschätzte) Neuerkrankungen  
<http://biaj.de/archiv-materialien/1395-covid-19-bund-und-land-bremen-taeglich-gemeldete-faelle-und-geschaetzte-neuerkrankungen.html>



