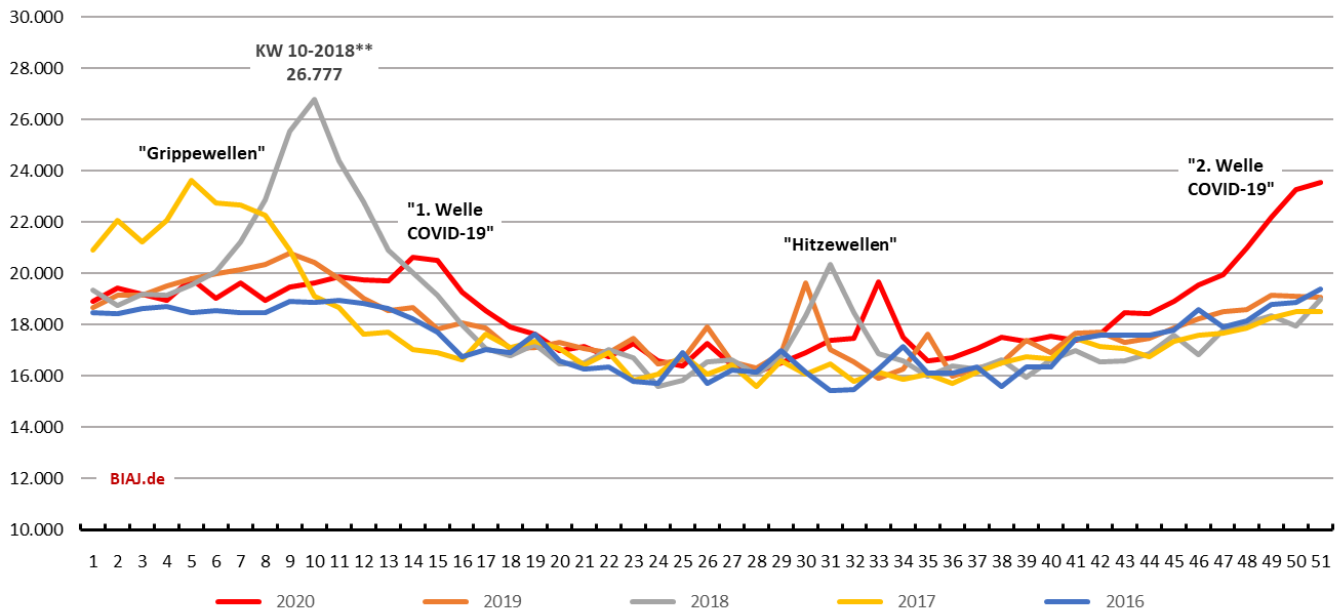


Bundesrepublik Deutschland: Sterbefälle in den Kalenderwochen 1 bis 51 in den Jahren 2016 bis 2020\*

BIAJ-Abb. 1  
von 19



\* 2020: Rohdaten (aus Destatis-Hinweis: "... Nicht enthalten sind im Gegensatz zu den endgültigen Daten nachbeurkundete Auslandssterbefälle sowie Fälle in denen das Alter (bzw. das Geburtsdatum und/oder das Sterbedatum) noch fehlt. Diese Fälle können erst im Rahmen der endgültigen Plausibilisierung geklärt werden. Die endgültige Sterbefallstatistik wird sich von diesen vorläufigen Fallzahlauszählungen unterscheiden. Die vollständige plausibilisierte Sterbefallstatistik eines Jahres liegt zur Mitte des jeweiligen Folgejahres vor. ...")

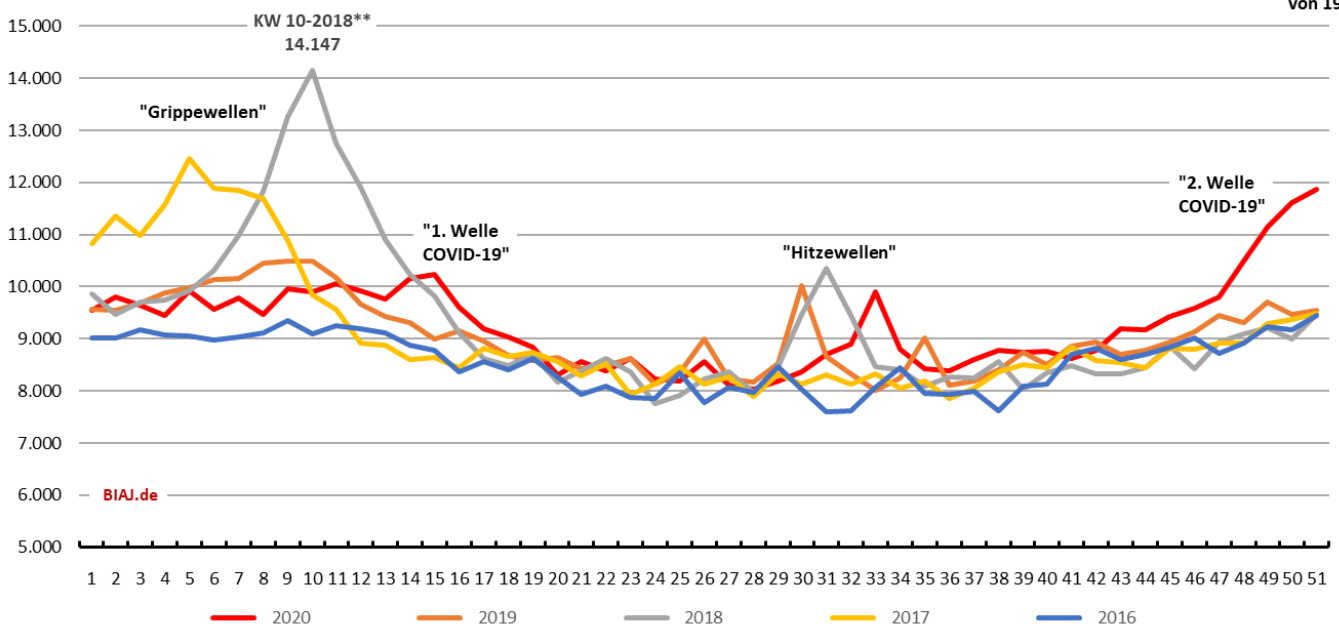
Quelle: Statistisches Bundesamt, Sterbefälle: Fallzahlen nach Tagen, Wochen, Monaten, Altersgruppen, Geschlecht und Bundesländern für Deutschland - Sonderauswertung 15.01.2021

\*\* "Am ersten Kalendertag nach der 10. Kalenderwoche 2018 (am 12.03.2018) wurde der Koalitionsvertrag zwischen CDU, CSU und SPD ('Ein neuer Aufbruch für Europa - Eine neue Dynamik für Deutschland - Ein neuer Zusammenhalt für unser Land') unterzeichnet." (BaSta)

Bremer Institut für Arbeitsmarktforschung und Jugendberufshilfe (BIAJ.de)

Bundesrepublik Deutschland: Sterbefälle weiblich in den Kalenderwochen 1 bis 51 in den Jahren 2016 bis 2020\*

BIAJ-Abb. 2  
von 19



\* 2020: Rohdaten (aus Destatis-Hinweis: "... Nicht enthalten sind im Gegensatz zu den endgültigen Daten nachbeurkundete Auslandssterbefälle sowie Fälle in denen das Alter (bzw. das Geburtsdatum und/oder das Sterbedatum) noch fehlt. Diese Fälle können erst im Rahmen der endgültigen Plausibilisierung geklärt werden. Die endgültige Sterbefallstatistik wird sich von diesen vorläufigen Fallzahlauszählungen unterscheiden. Die vollständige plausibilisierte Sterbefallstatistik eines Jahres liegt zur Mitte des jeweiligen Folgejahres vor. ...")

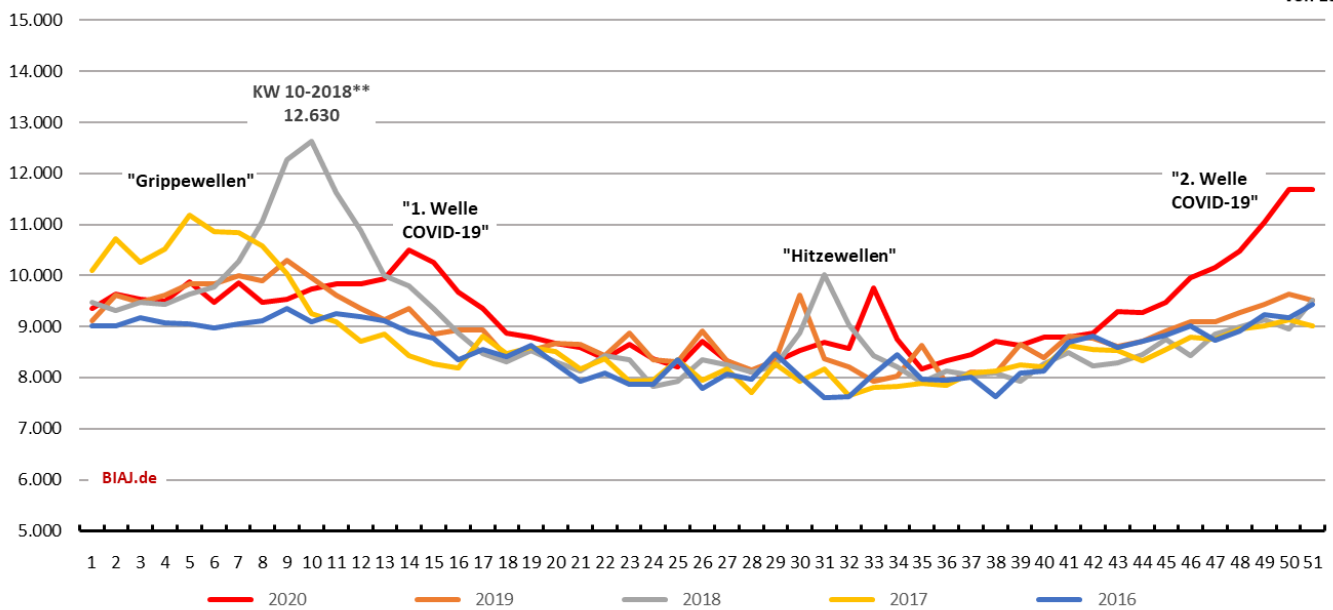
Quelle: Statistisches Bundesamt, Sterbefälle: Fallzahlen nach Tagen, Wochen, Monaten, Altersgruppen, Geschlecht und Bundesländern für Deutschland - Sonderauswertung 15.01.2021

\*\* "Am ersten Kalendertag nach der 10. Kalenderwoche 2018 (am 12.03.2018) wurde der Koalitionsvertrag zwischen CDU, CSU und SPD ('Ein neuer Aufbruch für Europa - Eine neue Dynamik für Deutschland - Ein neuer Zusammenhalt für unser Land') unterzeichnet." (BaSta)

Bremer Institut für Arbeitsmarktforschung und Jugendberufshilfe (BIAJ.de)

Bundesrepublik Deutschland: Sterbefälle männlich in den Kalenderwochen 1 bis 51 in den Jahren 2016 bis 2020\*

BIAJ-Abb. 3  
von 19



\* 2020: Rohdaten (aus Destatis-Hinweis: "... Nicht enthalten sind im Gegensatz zu den endgültigen Daten nachbeurkundete Auslandssterbefälle sowie Fälle in denen das Alter (bzw. das Geburtsdatum und/oder das Sterbedatum) noch fehlt. Diese Fälle können erst im Rahmen der endgültigen Plausibilisierung geklärt werden. Die endgültige Sterbefallstatistik wird sich von diesen vorläufigen Fallzahlauszählungen unterscheiden. Die vollständige plausibilisierte Sterbefallstatistik eines Jahres liegt zur Mitte des jeweiligen Folgejahres vor...")

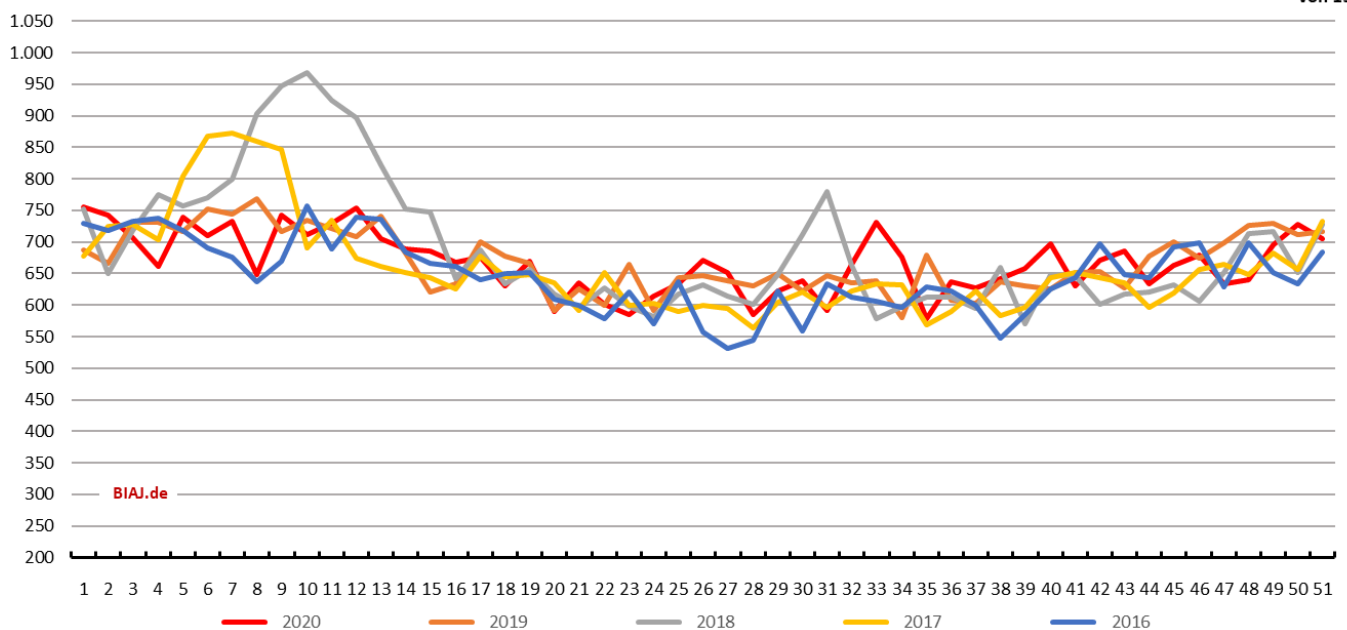
Quelle: Statistisches Bundesamt, Sterbefälle: Fallzahlen nach Tagen, Wochen, Monaten, Altersgruppen, Geschlecht und Bundesländern für Deutschland - Sonderauswertung 15.01.2021

\*\* "Am ersten Kalendertag nach der 10. Kalenderwoche 2018 (am 12.03.2018) wurde der Koalitionsvertrag zwischen CDU, CSU und SPD ('Ein neuer Aufbruch für Europa - Eine neue Dynamik für Deutschland - Ein neuer Zusammenhalt für unser Land') unterzeichnet." (BaSta)

Bremer Institut für Arbeitsmarktforschung und Jugendberufshilfe (BIAJ.de)

Schleswig-Holstein: Sterbefälle in den Kalenderwochen 1 bis 51 in den Jahren 2016 bis 2020\*

BIAJ-Abb. 4  
von 19



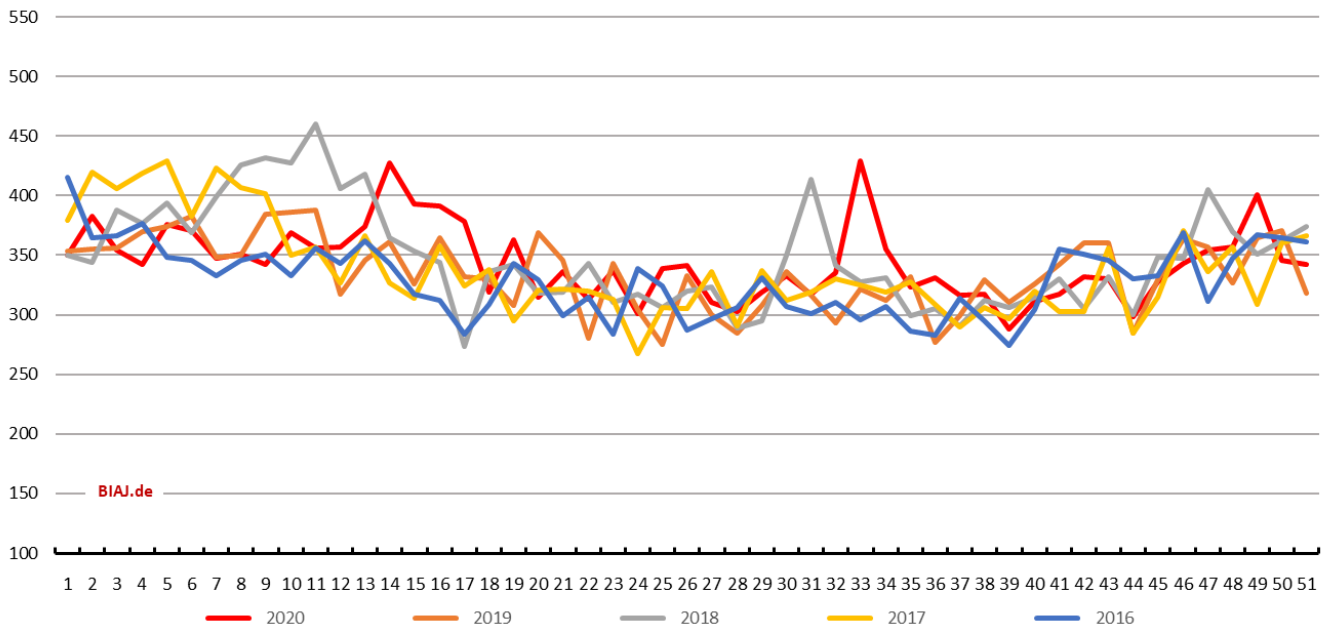
\* 2020: Rohdaten (aus Destatis-Hinweis: "... Nicht enthalten sind im Gegensatz zu den endgültigen Daten nachbeurkundete Auslandssterbefälle sowie Fälle in denen das Alter (bzw. das Geburtsdatum und/oder das Sterbedatum) noch fehlt. Diese Fälle können erst im Rahmen der endgültigen Plausibilisierung geklärt werden. Die endgültige Sterbefallstatistik wird sich von diesen vorläufigen Fallzahlauszählungen unterscheiden. Die vollständige plausibilisierte Sterbefallstatistik eines Jahres liegt zur Mitte des jeweiligen Folgejahres vor...")

Quelle: Statistisches Bundesamt (Destatis), Sterbefälle: Fallzahlen nach Tagen, Wochen, Monaten, Altersgruppen, Geschlecht und Bundesländern für Deutschland - Sonderauswertung 15.01.2021

Bremer Institut für Arbeitsmarktforschung und Jugendberufshilfe (BIAJ.de)

Hamburg: Sterbefälle in den Kalenderwochen 1 bis 51 in den Jahren 2016 bis 2020\*

BIAJ-Abb. 5  
von 19



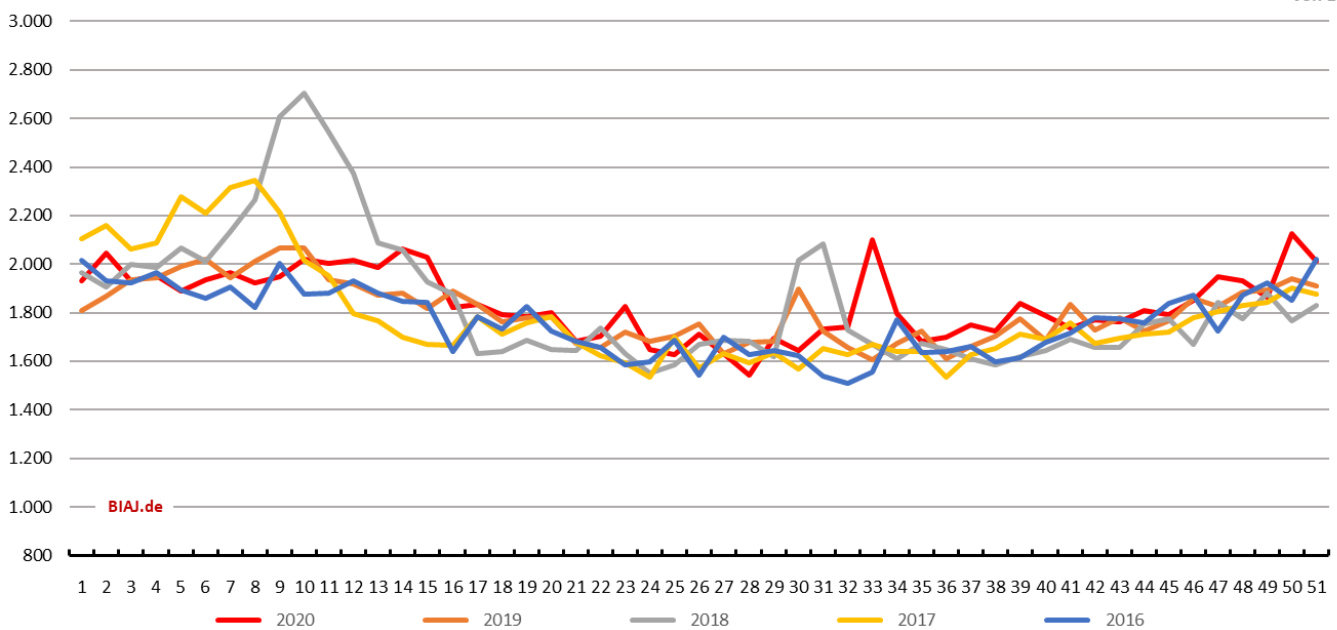
\* 2020: Rohdaten (aus Destatis-Hinweis: "... Nicht enthalten sind im Gegensatz zu den endgültigen Daten nachbeurkundete Auslandssterbefälle sowie Fälle in denen das Alter (bzw. das Geburtsdatum und/oder das Sterbedatum) noch fehlt. Diese Fälle können erst im Rahmen der endgültigen Plausibilisierung geklärt werden. Die endgültige Sterbefallstatistik wird sich von diesen vorläufigen Fallzahlauszählungen unterscheiden. Die vollständige plausibilisierte Sterbefallstatistik eines Jahres liegt zur Mitte des jeweiligen Folgejahres vor...")

Quelle: Statistisches Bundesamt (Destatis), Sterbefälle: Fallzahlen nach Tagen, Wochen, Monaten, Altersgruppen, Geschlecht und Bundesländern für Deutschland - Sonderauswertung 15.01.2021

Bremer Institut für Arbeitsmarktforschung und Jugendberufshilfe (BIAJ.de)

Niedersachsen: Sterbefälle in den Kalenderwochen 1 bis 51 in den Jahren 2016 bis 2020\*

BIAJ-Abb. 6  
von 19



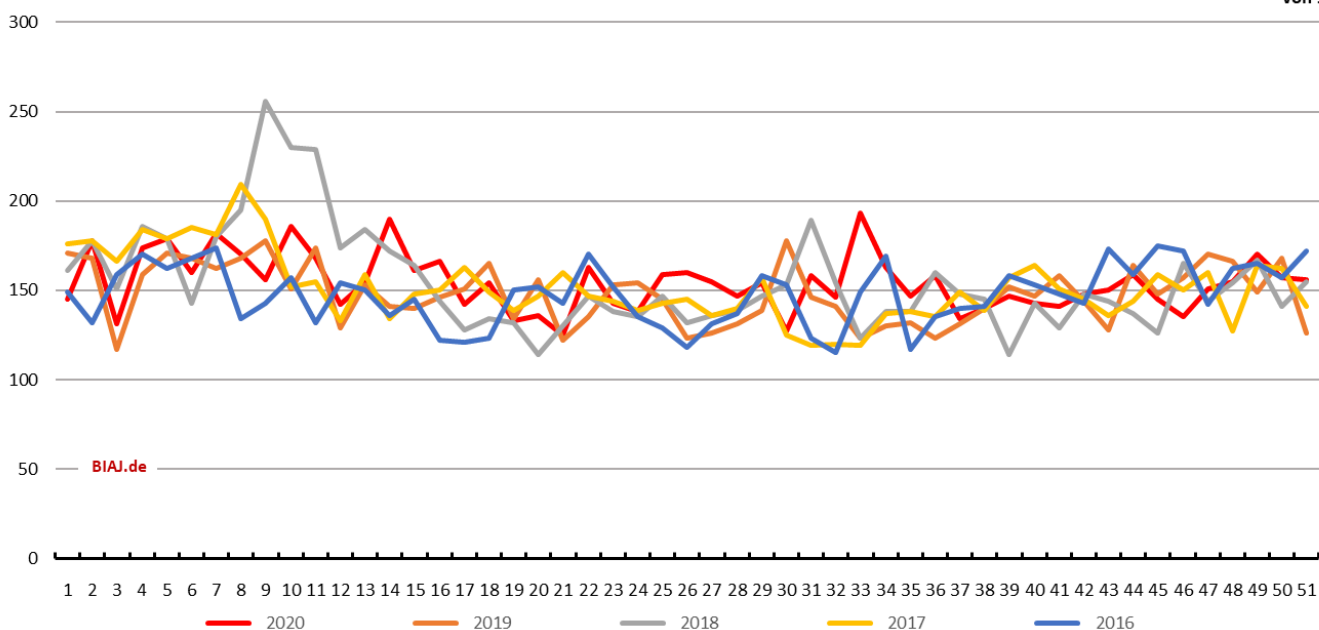
\* 2020: Rohdaten (aus Destatis-Hinweis: "... Nicht enthalten sind im Gegensatz zu den endgültigen Daten nachbeurkundete Auslandssterbefälle sowie Fälle in denen das Alter (bzw. das Geburtsdatum und/oder das Sterbedatum) noch fehlt. Diese Fälle können erst im Rahmen der endgültigen Plausibilisierung geklärt werden. Die endgültige Sterbefallstatistik wird sich von diesen vorläufigen Fallzahlauszählungen unterscheiden. Die vollständige plausibilisierte Sterbefallstatistik eines Jahres liegt zur Mitte des jeweiligen Folgejahres vor...")

Quelle: Statistisches Bundesamt (Destatis), Sterbefälle: Fallzahlen nach Tagen, Wochen, Monaten, Altersgruppen, Geschlecht und Bundesländern für Deutschland - Sonderauswertung 15.01.2021

Bremer Institut für Arbeitsmarktforschung und Jugendberufshilfe (BIAJ.de)

Bremen (Land): Sterbefälle in den Kalenderwochen 1 bis 51 in den Jahren 2016 bis 2020\*

BIAJ-Abb. 7  
von 19

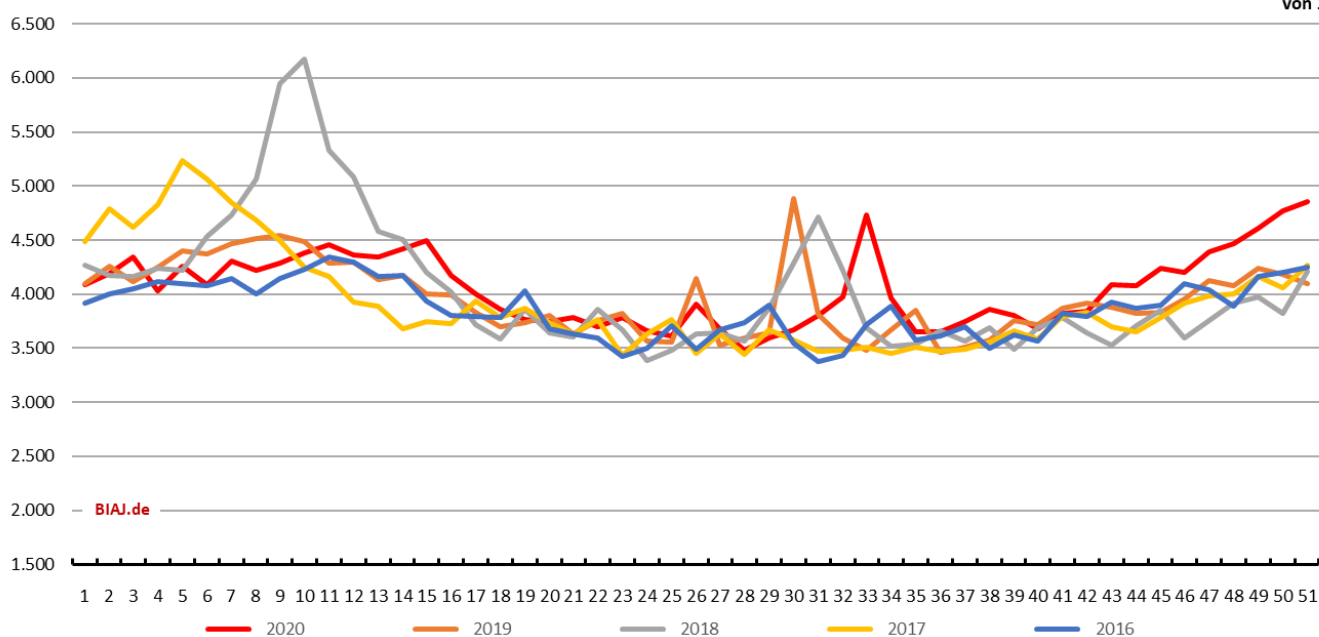


\* 2020: Rohdaten (aus Destatis-Hinweis: "... Nicht enthalten sind im Gegensatz zu den endgültigen Daten nachbeurkundete Auslandssterbefälle sowie Fälle in denen das Alter (bzw. das Geburtsdatum und/oder das Sterbedatum) noch fehlt. Diese Fälle können erst im Rahmen der endgültigen Plausibilisierung geklärt werden. Die endgültige Sterbefallstatistik wird sich von diesen vorläufigen Fallzahlauszählungen unterscheiden. Die vollständige plausibilisierte Sterbefallstatistik eines Jahres liegt zur Mitte des jeweiligen Folgejahres vor...")  
Quelle: Statistisches Bundesamt (Destatis), Sterbefälle: Fallzahlen nach Tagen, Wochen, Monaten, Altersgruppen, Geschlecht und Bundesländern für Deutschland - Sonderauswertung 15.01.2021

Bremer Institut für Arbeitsmarktforschung und Jugendberufshilfe (BIAJ.de)

Nordrhein-Westfalen: Sterbefälle in den Kalenderwochen 1 bis 51 in den Jahren 2016 bis 2020\*

BIAJ-Abb. 8  
von 19

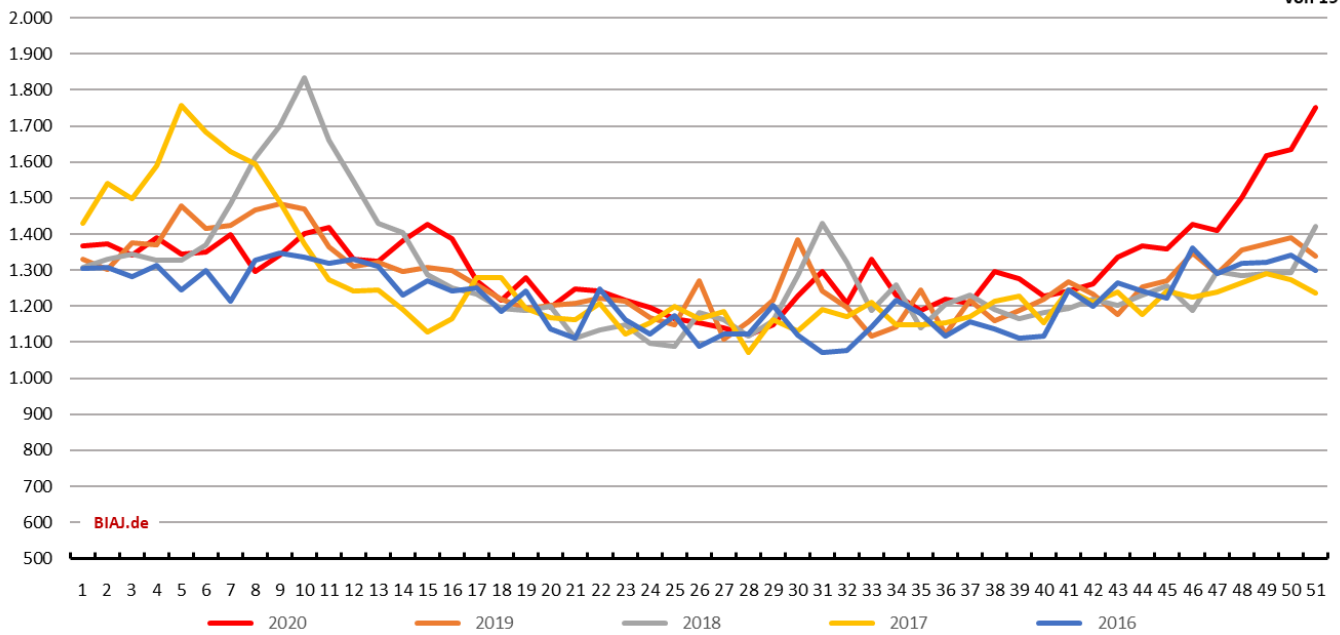


\* 2020: Rohdaten (aus Destatis-Hinweis: "... Nicht enthalten sind im Gegensatz zu den endgültigen Daten nachbeurkundete Auslandssterbefälle sowie Fälle in denen das Alter (bzw. das Geburtsdatum und/oder das Sterbedatum) noch fehlt. Diese Fälle können erst im Rahmen der endgültigen Plausibilisierung geklärt werden. Die endgültige Sterbefallstatistik wird sich von diesen vorläufigen Fallzahlauszählungen unterscheiden. Die vollständige plausibilisierte Sterbefallstatistik eines Jahres liegt zur Mitte des jeweiligen Folgejahres vor...")  
Quelle: Statistisches Bundesamt (Destatis), Sterbefälle: Fallzahlen nach Tagen, Wochen, Monaten, Altersgruppen, Geschlecht und Bundesländern für Deutschland - Sonderauswertung 15.01.2021

Bremer Institut für Arbeitsmarktforschung und Jugendberufshilfe (BIAJ.de)

Hessen: Sterbefälle in den Kalenderwochen 1 bis 51 in den Jahren 2016 bis 2020\*

BIAJ-Abb. 9  
von 19



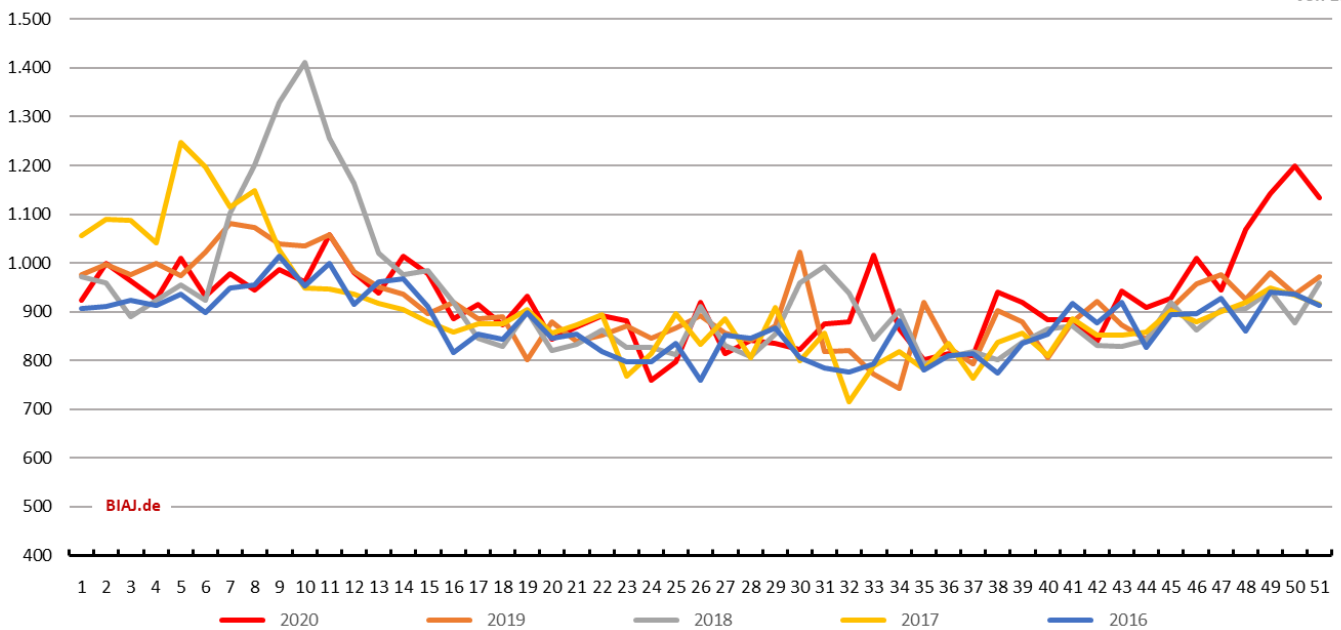
\* 2020: Rohdaten (aus Destatis-Hinweis: "... Nicht enthalten sind im Gegensatz zu den endgültigen Daten nachbeurkundete Auslandssterbefälle sowie Fälle in denen das Alter (bzw. das Geburtsdatum und/oder das Sterbedatum) noch fehlt. Diese Fälle können erst im Rahmen der endgültigen Plausibilisierung geklärt werden. Die endgültige Sterbefallstatistik wird sich von diesen vorläufigen Fallzahlauszählungen unterscheiden. Die vollständige plausibilisierte Sterbefallstatistik eines Jahres liegt zur Mitte des jeweiligen Folgejahres vor...")

Quelle: Statistisches Bundesamt (Destatis), Sterbefälle: Fallzahlen nach Tagen, Wochen, Monaten, Altersgruppen, Geschlecht und Bundesländern für Deutschland - Sonderauswertung 15.01.2021

Bremer Institut für Arbeitsmarktforschung und Jugendberufshilfe (BIAJ.de)

Rheinland-Pfalz: Sterbefälle in den Kalenderwochen 1 bis 51 in den Jahren 2016 bis 2020\*

BIAJ-Abb. 10  
von 19



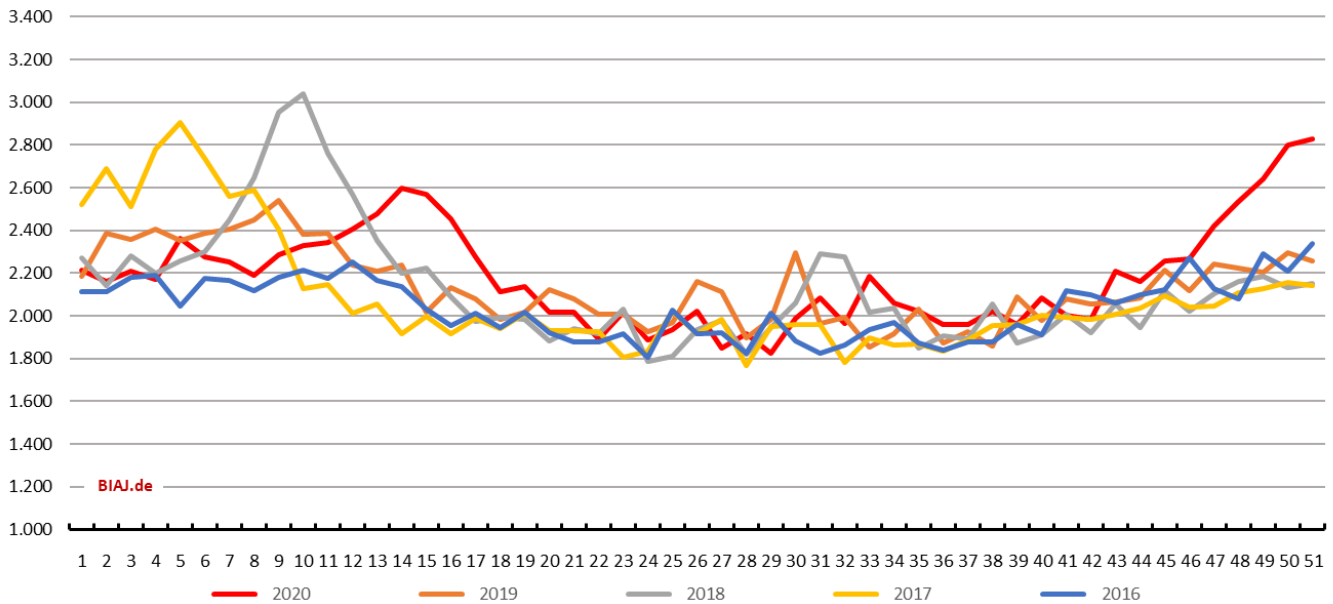
\* 2020: Rohdaten (aus Destatis-Hinweis: "... Nicht enthalten sind im Gegensatz zu den endgültigen Daten nachbeurkundete Auslandssterbefälle sowie Fälle in denen das Alter (bzw. das Geburtsdatum und/oder das Sterbedatum) noch fehlt. Diese Fälle können erst im Rahmen der endgültigen Plausibilisierung geklärt werden. Die endgültige Sterbefallstatistik wird sich von diesen vorläufigen Fallzahlauszählungen unterscheiden. Die vollständige plausibilisierte Sterbefallstatistik eines Jahres liegt zur Mitte des jeweiligen Folgejahres vor...")

Quelle: Statistisches Bundesamt (Destatis), Sterbefälle: Fallzahlen nach Tagen, Wochen, Monaten, Altersgruppen, Geschlecht und Bundesländern für Deutschland - Sonderauswertung 15.01.2021

Bremer Institut für Arbeitsmarktforschung und Jugendberufshilfe (BIAJ.de)

Baden-Württemberg: Sterbefälle in den Kalenderwochen 1 bis 51 in den Jahren 2016 bis 2020\*

BIAJ-Abb. 11  
von 19



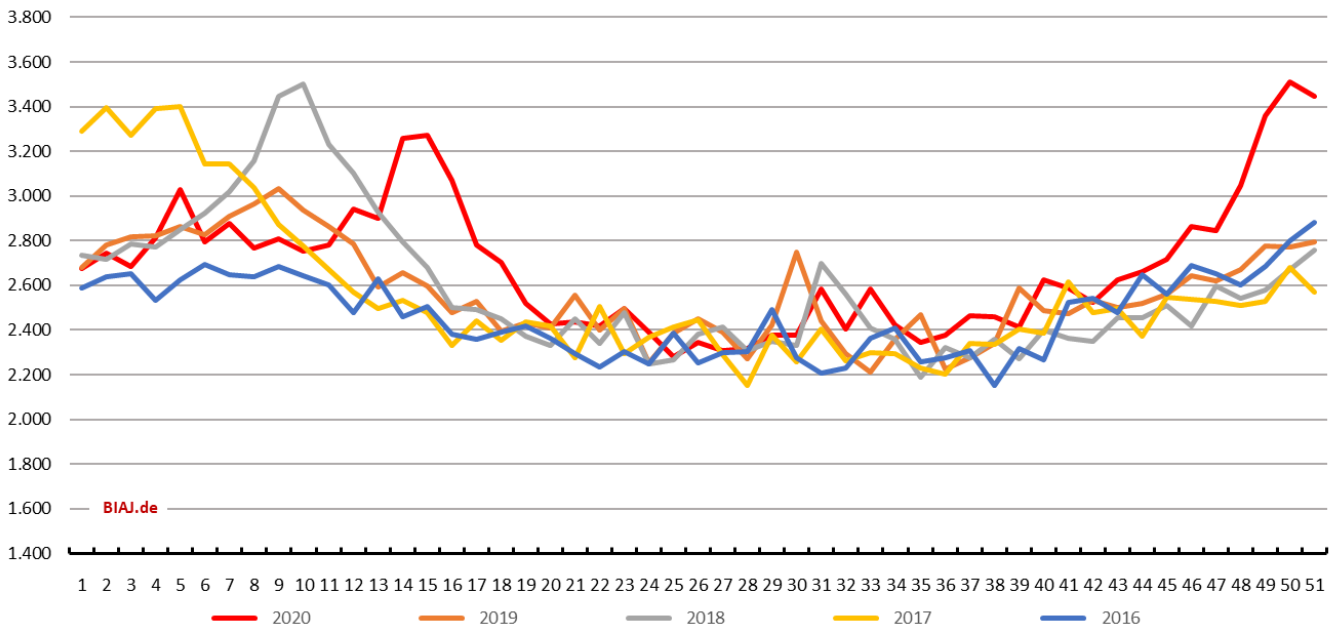
\* 2020: Rohdaten (aus Destatis-Hinweis: "... Nicht enthalten sind im Gegensatz zu den endgültigen Daten nachbeurkundete Auslandssterbefälle sowie Fälle in denen das Alter (bzw. das Geburtsdatum und/oder das Sterbedatum) noch fehlt. Diese Fälle können erst im Rahmen der endgültigen Plausibilisierung geklärt werden. Die endgültige Sterbefallstatistik wird sich von diesen vorläufigen Fallzahlauszählungen unterscheiden. Die vollständige plausibilisierte Sterbefallstatistik eines Jahres liegt zur Mitte des jeweiligen Folgejahres vor...")

Quelle: Statistisches Bundesamt (Destatis), Sterbefälle: Fallzahlen nach Tagen, Wochen, Monaten, Altersgruppen, Geschlecht und Bundesländern für Deutschland - Sonderauswertung 15.01.2021

Bremer Institut für Arbeitsmarktforschung und Jugendberufshilfe (BIAJ.de)

Bayern: Sterbefälle in den Kalenderwochen 1 bis 51 in den Jahren 2016 bis 2020\*

BIAJ-Abb. 12  
von 19



\* 2020: Rohdaten (aus Destatis-Hinweis: "... Nicht enthalten sind im Gegensatz zu den endgültigen Daten nachbeurkundete Auslandssterbefälle sowie Fälle in denen das Alter (bzw. das Geburtsdatum und/oder das Sterbedatum) noch fehlt. Diese Fälle können erst im Rahmen der endgültigen Plausibilisierung geklärt werden. Die endgültige Sterbefallstatistik wird sich von diesen vorläufigen Fallzahlauszählungen unterscheiden. Die vollständige plausibilisierte Sterbefallstatistik eines Jahres liegt zur Mitte des jeweiligen Folgejahres vor...")

Quelle: Statistisches Bundesamt (Destatis), Sterbefälle: Fallzahlen nach Tagen, Wochen, Monaten, Altersgruppen, Geschlecht und Bundesländern für Deutschland - Sonderauswertung 15.01.2021

Bremer Institut für Arbeitsmarktforschung und Jugendberufshilfe (BIAJ.de)

**BIAJ-Abbildungen 13 (Saarland) bis 19 (Thüringen) hier:**

[http://www.biaj.de/images/2021-01-15\\_sterbefaelle-bund-laender-kw-1-bis-51-in-2016-bis-2020\\_biaj-abb-1-bis-19\\_teil-2.pdf](http://www.biaj.de/images/2021-01-15_sterbefaelle-bund-laender-kw-1-bis-51-in-2016-bis-2020_biaj-abb-1-bis-19_teil-2.pdf)

<http://www.biaj.de/archiv-materialien/1481-sterbefaelle-im-bund-und-in-den-laendern-in-den-kalenderwochen-1-bis-51-2016-bis-2020.html>

Weitere BIAJ-Informationen zum Thema Corona - SARS-CoV-2, COVID-19: [hier](#)