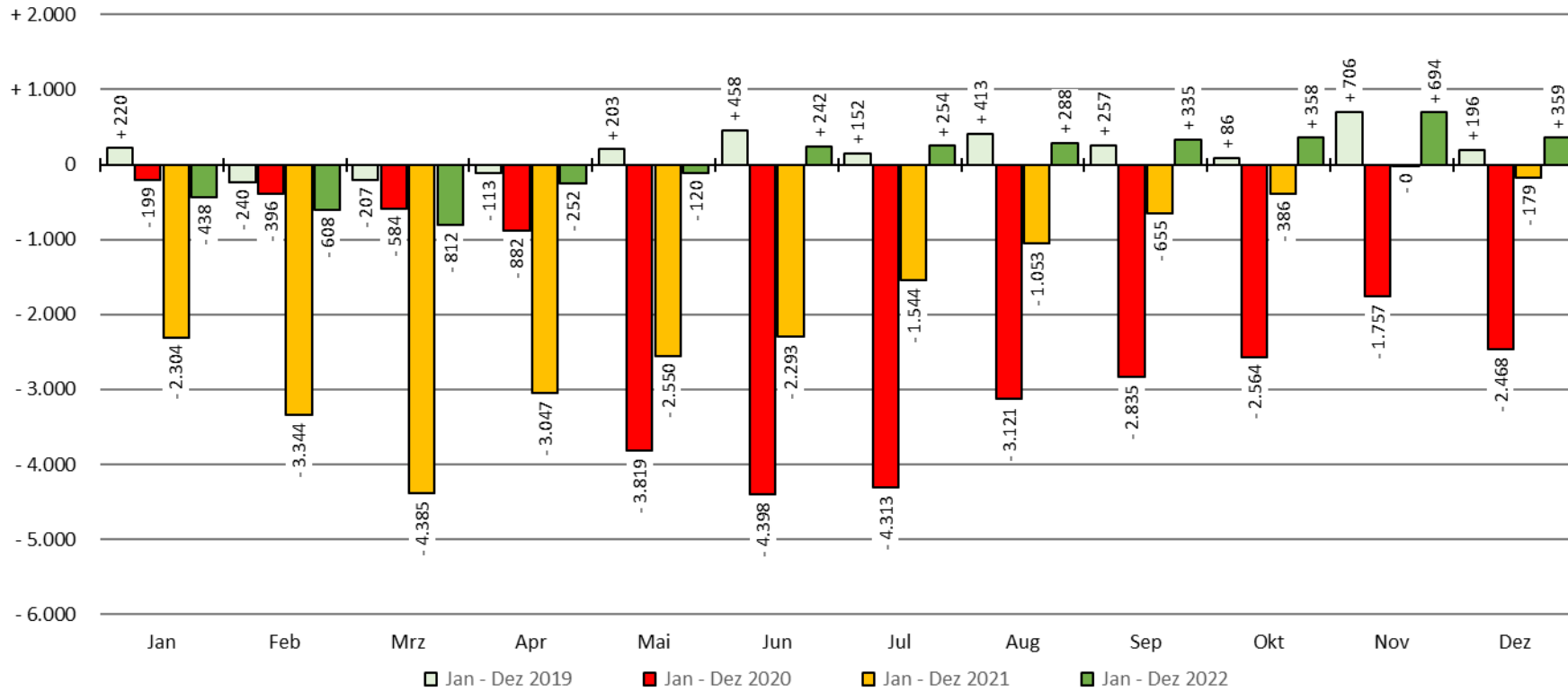


Monatliche Finanzierungssalden (Einnahmen minus Ausgaben in Millionen Euro)
im Haushalt der Bundesagentur für Arbeit in den Haushaltsjahren 2019 bis 2022

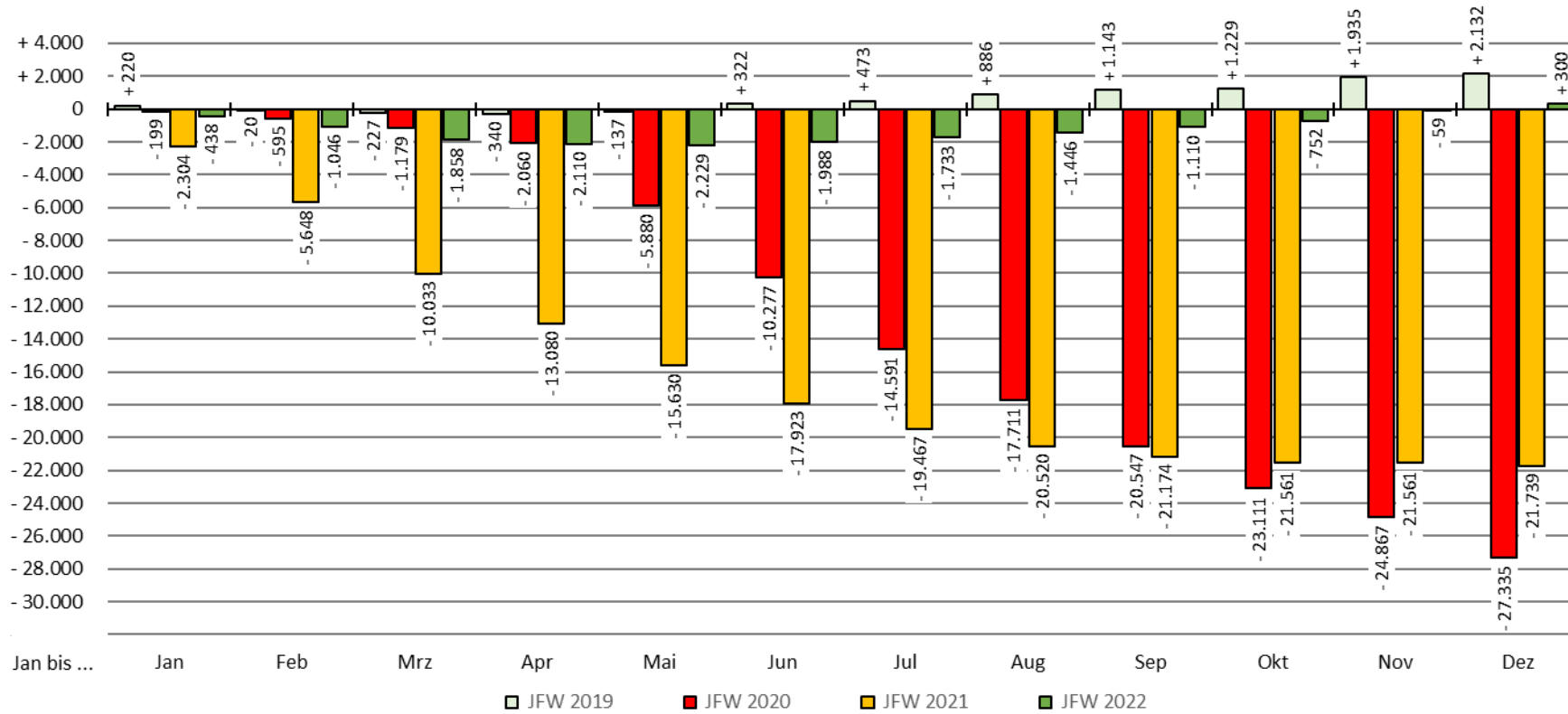
BIAJ-Abb. 1 von 3



Quelle: Bundesagentur für Arbeit (BA), Finanzentwicklung im Beitragshaushalt SGB III, monatlich (letzter Datenstand: 09.01.2023)

Bremer Institut für Arbeitsmarktforschung und Jugendberufshilfe (BIAJ.de)

Jahresfortschrittswert (JFW) der monatlichen Finanzierungssalden (Einnahmen minus Ausgaben in Millionen Euro)
im Haushalt der Bundesagentur für Arbeit in den Haushaltsjahren 2019 bis 2022

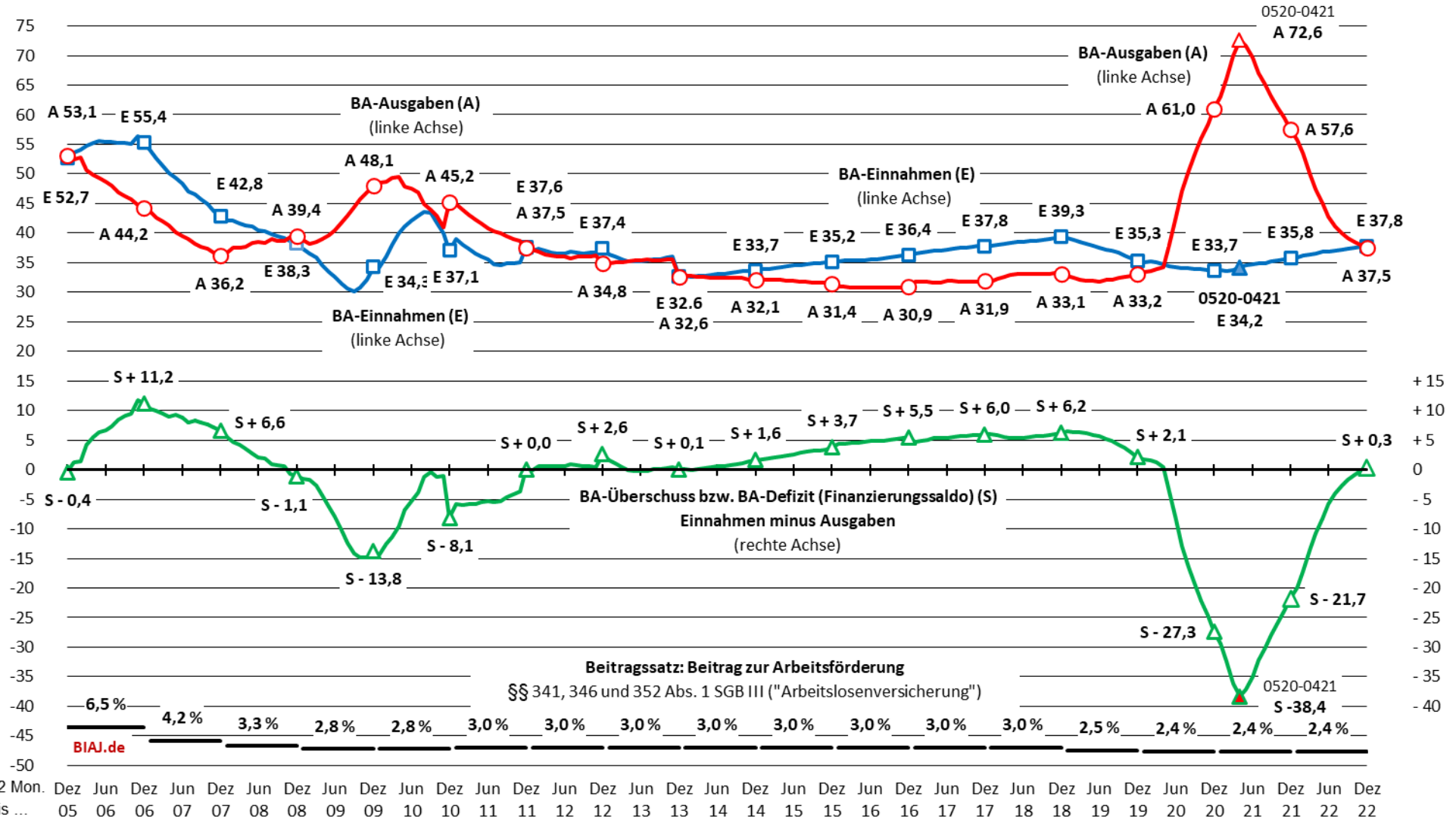


Quelle: Bundesagentur für Arbeit (BA), Finanzentwicklung im Beitragshaushalt SGB III, monatlich (letzter Datenstand: 09.01.2023)

Bremer Institut für Arbeitsmarktforschung und Jugendberufshilfe (BIAJ.de)

Einnahmen (E), Ausgaben (A) und Finanzierungssaldo (S) der Bundesagentur für Arbeit (BA)*

gleitende 12-Monatssummen in Milliarden Euro: Dezember 2005 (Januar-Dezember 2005) bis Dezember 2022 (Januar - Dezember 2022)



* Haushalt der Bundesagentur für Arbeit

Quelle: Bundesagentur für Arbeit; eigene Berechnungen (kleine Rundungsdifferenzen bei Saldo aus Einnahmen und Ausgaben möglich) (BIAJ)

Bremer Institut für Arbeitsmarktforschung und Jugendberufshilfe (BIAJ) - Stand: 09. Januar 2023