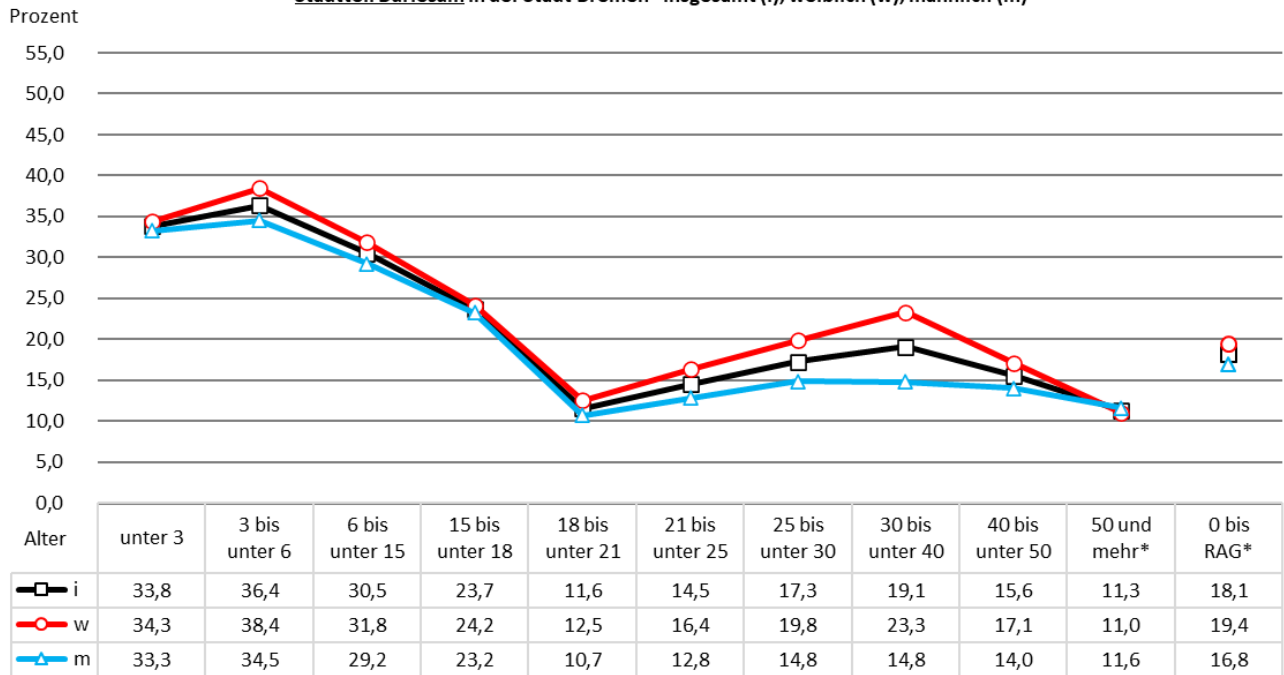


Stadtteil Burglesum

Stadtteil Burglesum

Anteil der Personen in SGB-II-Bedarfsgemeinschaften an der altersgleichen Bevölkerung Ende 2022 (in Prozent)
Stadtteil Burglesum in der Stadt Bremen - insgesamt (i), weiblich (w), männlich (m)

BIAJ-Abb.



* bis Regelaltersgrenze (RAG - Ende 2022: 65 Jahre und 11 Monate)

Quellen: Statistisches Landesamt Bremen, a) Personen in Bedarfsgemeinschaften nach Nationalität, Geschlecht und Altersgruppen (SGB II) (Tabelle: 22811-00-07);

b) Bevölkerung nach Geschlecht und Altersjahren - Stand 31.12.2022 (Tabelle 12411-04-02); eigene Berechnung

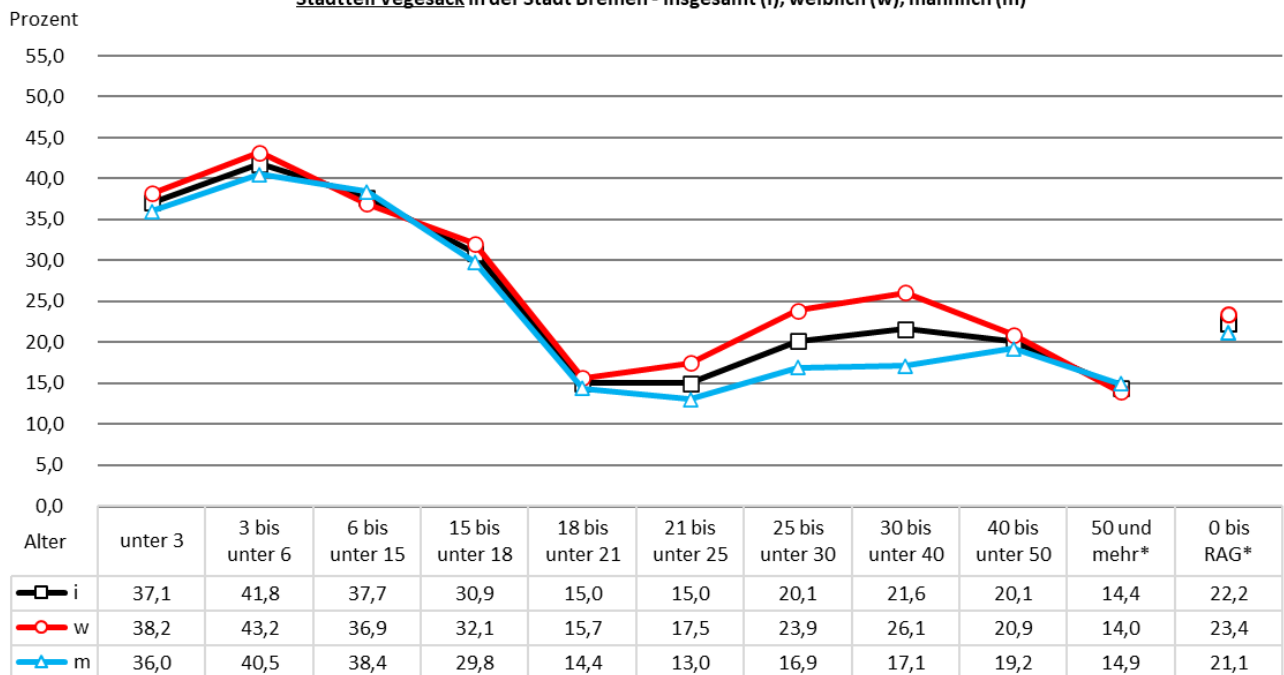
Bremer Institut für Arbeitsmarktforschung und Jugendberufshilfe (BIAJ.de)

Stadtteil Vegesack

Stadtteil Vegesack

Anteil der Personen in SGB-II-Bedarfsgemeinschaften an der altersgleichen Bevölkerung Ende 2022 (in Prozent)
Stadtteil Vegesack in der Stadt Bremen - insgesamt (i), weiblich (w), männlich (m)

BIAJ-Abb.



* bis Regelaltersgrenze (RAG - Ende 2022: 65 Jahre und 11 Monate)

Quellen: Statistisches Landesamt Bremen, a) Personen in Bedarfsgemeinschaften nach Nationalität, Geschlecht und Altersgruppen (SGB II) (Tabelle: 22811-00-07);

b) Bevölkerung nach Geschlecht und Altersjahren - Stand 31.12.2022 (Tabelle 12411-04-02); eigene Berechnung

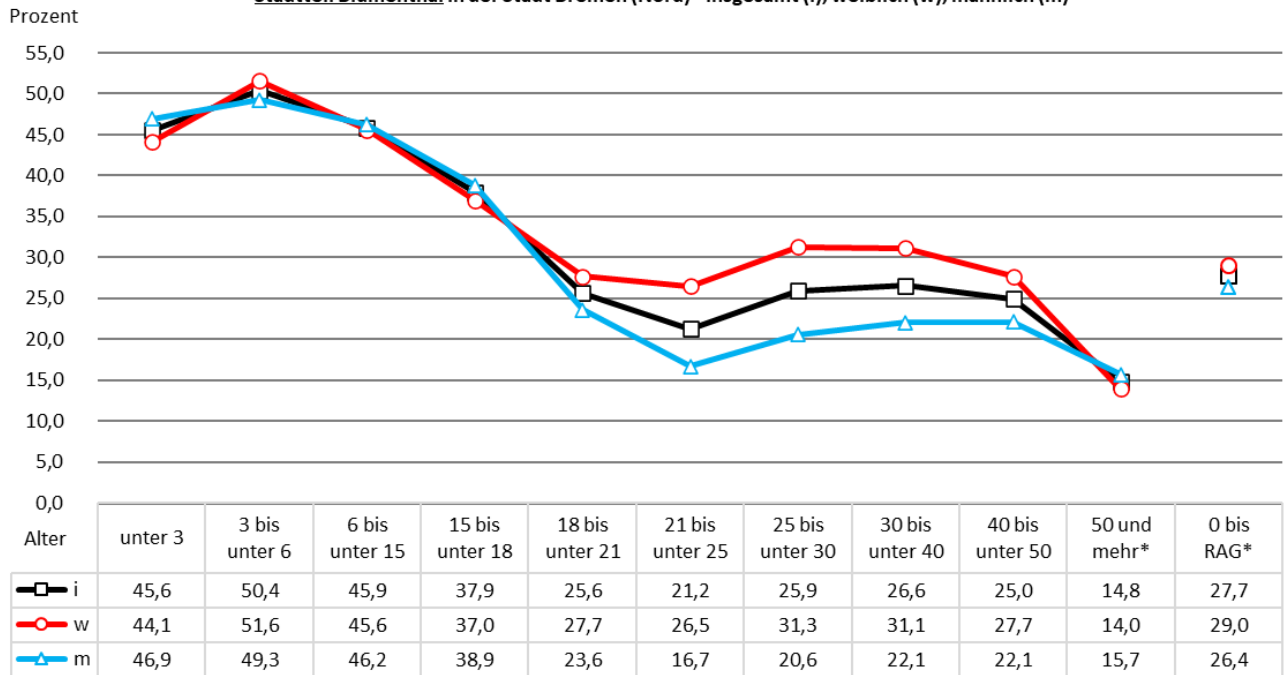
Bremer Institut für Arbeitsmarktforschung und Jugendberufshilfe (BIAJ.de)

Stadtteil Blumenthal

Stadtteil Blumenthal

Anteil der Personen in SGB-II-Bedarfsgemeinschaften an der altersgleichen Bevölkerung Ende 2022 (in Prozent)
 Stadtteil Blumenthal in der Stadt Bremen (Nord) - insgesamt (i), weiblich (w), männlich (m)

BIAJ-Abb.



* bis Regelaltersgrenze (RAG - Ende 2022: 65 Jahre und 11 Monate)

Quellen: Statistisches Landesamt Bremen, a) Personen in Bedarfsgemeinschaften nach Nationalität, Geschlecht und Altersgruppen (SGB II) (Tabelle: 22811-00-07);

b) Bevölkerung nach Geschlecht und Altersjahren - Stand 31.12.2022 (Tabelle 12411-04-02); eigene Berechnung

Bremer Institut für Arbeitsmarktforschung und Jugendberufshilfe (BIAJ.de)

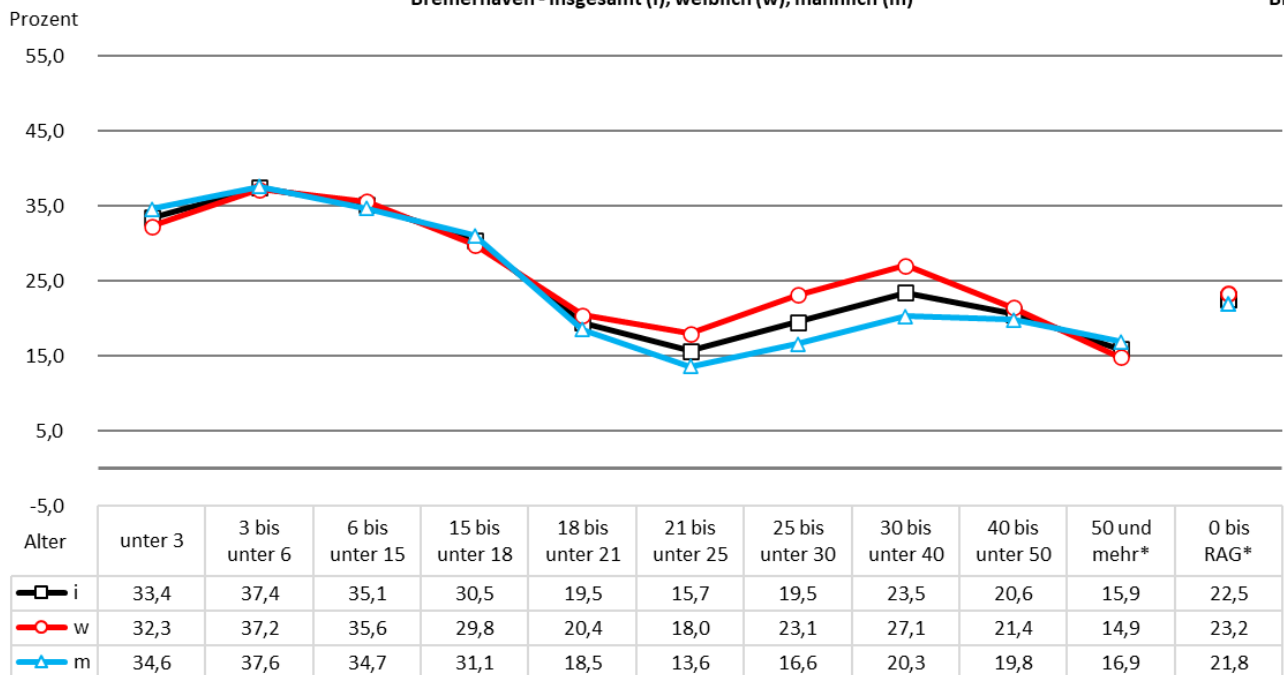
Stadt Bremerhaven

Stadt Bremerhaven

Anteil der Personen in SGB-II-Bedarfsgemeinschaften an der altersgleichen Bevölkerung Ende 2022 (in Prozent)
 Bremerhaven - insgesamt (i), weiblich (w), männlich (m)

BIAJ-Abb.

BHV



* bis Regelaltersgrenze (RAG - Ende 2022: 65 Jahre und 11 Monate)

Quellen: Statistisches Landesamt Bremen, a) Personen in Bedarfsgemeinschaften nach Nationalität, Geschlecht und Altersgruppen (SGB II) (Tabelle: 22811-00-07);

b) Bevölkerung nach Geschlecht und Altersjahren - Stand 31.12.2022 (Tabelle 12411-04-02); eigene Berechnung

Bremer Institut für Arbeitsmarktforschung und Jugendberufshilfe (BIAJ.de)

Anteil der Personen in SGB-II-Bedarfsgemeinschaften an der altersgleichen Bevölkerung Ende 2022 (in Prozent)

QUOTE

		unter 3	3 bis unter 6	6 bis unter 15	15 bis unter 18	18 bis unter 21	21 bis unter 25	25 bis unter 30	30 bis unter 40	40 bis unter 50	50 bis RAG*	0 bis RAG*
		1	2	3	4	5	6	7	8	9	10	11
Stadt Bremen (1)	i	29,0	33,5	29,6	25,1	15,4	12,3	13,5	16,2	15,7	12,1	17,3
	w	29,3	33,7	29,1	25,6	16,7	13,0	15,2	18,8	16,9	11,2	17,8
	m	28,7	33,3	30,1	24,7	14,1	11,6	12,0	13,8	14,5	13,0	16,8
Mitte (Stadtteil)	i	27,8	30,4	32,0	31,0	19,6	12,8	10,2	13,2	17,0	14,9	16,0
	w	30,6	29,6	29,0	30,1	20,1	10,5	8,0	13,2	19,6	13,5	15,5
	m	25,6	31,2	34,9	32,0	19,0	14,8	12,1	13,2	15,1	16,2	16,5
Neustadt (Stadtteil)	i	23,9	25,2	27,8	23,2	14,8	10,7	9,7	11,6	14,8	13,4	14,5
	w	22,7	25,0	26,1	23,2	16,4	10,3	9,7	12,5	15,3	11,5	14,2
	m	25,0	25,3	29,5	23,2	13,3	11,2	9,6	10,8	14,3	15,2	14,7
Obervieland (Stadtteil)	i	24,2	25,7	22,0	19,7	12,4	11,3	16,0	16,1	12,4	9,5	14,7
	w	22,2	23,8	21,7	22,0	15,4	12,6	18,8	18,3	13,6	9,2	15,3
	m	26,0	27,3	22,2	17,5	9,8	10,1	13,5	13,9	11,1	9,9	14,2
Huchting (Stadtteil)	i	40,6	45,4	41,5	35,5	22,2	20,3	24,9	27,0	23,8	16,1	26,7
	w	44,0	45,2	40,9	36,9	23,1	25,2	31,0	31,4	26,3	15,4	28,2
	m	37,3	45,5	42,0	34,3	21,4	16,1	19,4	22,4	21,1	16,8	25,3
Woltmershausen (Stadtteil)	i	31,2	29,8	28,4	27,9	17,7	12,5	15,3	16,0	15,4	13,8	17,6
	w	32,4	33,0	25,4	29,4	16,6	13,5	18,3	20,2	16,8	12,7	18,6
	m	30,0	26,7	31,4	26,1	19,0	11,7	12,8	12,4	14,2	14,8	16,7
Östliche Vorstadt (Stadtteil)	i	11,2	11,8	12,0	8,7	4,6	6,5	6,7	7,7	7,5	7,9	8,0
	w	13,0	11,3	12,5	8,5	5,2	5,8	6,5	7,3	7,3	5,9	7,3
	m	9,5	12,2	11,6	8,8	3,9	7,2	6,8	8,1	7,8	10,0	8,7
Schwachhausen (Stadtteil)	i	7,6	12,0	9,4	8,1	5,5	4,8	3,8	5,5	5,0	3,6	5,4
	w	5,7	12,2	8,7	9,6	6,1	3,7	3,9	6,7	5,3	3,0	5,3
	m	9,4	11,8	10,1	6,9	5,0	6,0	3,8	4,3	4,7	4,2	5,4
Vahr (Stadtteil)	i	34,0	42,1	36,4	30,5	18,8	13,9	19,4	21,6	19,1	15,5	22,2
	w	35,2	40,5	35,8	29,8	23,1	14,0	24,3	26,4	21,9	16,0	23,8
	m	32,9	43,5	36,9	31,0	15,1	13,7	15,1	17,1	15,9	15,0	20,7
Horn-Lehe (Stadtteil)	i	15,4	13,6	12,7	10,5	6,6	4,3	3,9	6,8	7,0	5,6	7,0
	w	15,7	13,9	13,9	10,8	5,8	4,5	3,7	8,8	7,4	5,7	7,5
	m	15,2	13,3	11,6	10,3	7,4	4,1	4,1	5,0	6,6	5,5	6,5
Oberneuland (Stadtteil)	i	6,1	6,2	5,9	4,8	6,1	3,8	6,8	5,5	3,3	2,4	4,2
	w	8,9	5,6	4,2	3,0	9,1	3,2	4,1	5,4	3,5	2,1	3,8
	m	3,0	6,8	7,5	6,2	3,3	4,4	9,8	5,5	3,2	2,8	4,6
Osterholz (Stadtteil)	i	30,1	37,3	32,6	30,0	19,2	12,8	16,5	19,3	17,5	14,6	20,5
	w	29,1	38,1	31,0	29,8	20,6	15,0	20,5	24,7	20,8	14,4	21,9
	m	30,9	36,5	34,1	30,2	17,7	10,8	12,9	14,0	14,0	14,9	19,1
Hemelingen (Stadtteil)	i	27,9	31,8	27,9	22,1	14,8	10,3	14,5	16,4	14,7	10,2	16,2
	w	28,6	31,2	28,0	21,9	16,7	11,4	16,5	19,0	14,8	9,3	16,7
	m	27,1	32,4	27,8	22,3	13,1	9,5	12,7	14,2	14,6	11,1	15,8
Findorff (Stadtteil)	i	16,3	18,9	16,8	13,8	9,2	7,3	7,3	9,5	10,1	9,5	10,3
	w	12,6	21,9	17,7	12,8	10,3	6,2	7,3	9,7	10,0	9,1	10,1
	m	19,7	16,2	16,0	14,7	8,1	8,4	7,3	9,3	10,3	9,9	10,5
Walle (Stadtteil)	i	30,1	40,3	34,4	30,5	18,6	14,0	13,5	16,3	19,2	15,5	19,5
	w	30,2	41,9	33,5	31,2	20,3	13,5	15,1	18,8	21,2	13,8	20,1
	m	29,9	38,8	35,4	29,9	17,2	14,5	12,1	13,9	17,5	17,0	18,9
Gröpelingen (Stadtteil)	i	44,6	53,5	49,6	42,0	27,0	21,9	25,3	32,2	30,1	26,0	32,9
	w	45,7	52,6	50,6	44,1	29,5	25,8	32,3	39,3	34,7	24,9	35,7
	m	43,5	54,3	48,8	40,2	24,8	18,9	20,1	26,2	26,3	27,0	30,4
Burglesum (Stadtteil)	i	33,8	36,4	30,5	23,7	11,6	14,5	17,3	19,1	15,6	11,3	18,1
	w	34,3	38,4	31,8	24,2	12,5	16,4	19,8	23,3	17,1	11,0	19,4
	m	33,3	34,5	29,2	23,2	10,7	12,8	14,8	14,8	14,0	11,6	16,8
Veegesack (Stadtteil)	i	37,1	41,8	37,7	30,9	15,0	15,0	20,1	21,6	20,1	14,4	22,2
	w	38,2	43,2	36,9	32,1	15,7	17,5	23,9	26,1	20,9	14,0	23,4
	m	36,0	40,5	38,4	29,8	14,4	13,0	16,9	17,1	19,2	14,9	21,1
Blumenthal (Stadtteil)	i	45,6	50,4	45,9	37,9	25,6	21,2	25,9	26,6	25,0	14,8	27,7
	w	44,1	51,6	45,6	37,0	27,7	26,5	31,3	31,1	27,7	14,0	29,0
	m	46,9	49,3	46,2	38,9	23,6	16,7	20,6	22,1	22,1	15,7	26,4
Stadt Bremerhaven	i	33,4	37,4	35,1	30,5	19,5	15,7	19,5	23,5	20,6	15,9	22,5
	w	32,3	37,2	35,6	29,8	20,4	18,0	23,1	27,1	21,4	14,9	23,2
	m	34,6	37,6	34,7	31,1	18,5	13,6	16,6	20,3	19,8	16,9	21,8

* Regelaltersgrenze (65 Jahre und 11 Monate)

Quellen: Statistisches Landesamt Bremen, a) Personen in Bedarfsgemeinschaften nach Nationalität, Geschlecht und Altersgruppen (SGB II)

(Tabelle: 22811-00-07); b) Bevölkerung nach Geschlecht und Altersjahren - Stand 31.12.2022 (Tabelle 12411-04-02); eigene Berechnung

Bremer Institut für Arbeitsmarktforschung und Jugendberufshilfe (BIAJ.de)

Personen in SGB-II-BG in den Stadtteilen der Stadt Bremen - differenziert nach Altersgruppen und Geschlecht - Ende 2022

PERS

		unter 3	3 bis unter 6	6 bis unter 15	15 bis unter 18	18 bis unter 21	21 bis unter 25	25 bis unter 30	30 bis unter 40	40 bis unter 50	50 und mehr	insgesamt
		1	2	3	4	5	6	7	8	9	10	11
Stadt Bremen (1)	i	4.821	5.848	13.777	3.893	2.596	3.640	5.585	13.068	10.680	14.962	78.870
	w	2.368	2.830	6.572	1.874	1.362	1.819	3.005	7.396	5.726	7.000	39.952
	m	2.453	3.018	7.205	2.019	1.234	1.821	2.580	5.672	4.954	7.962	38.918
Mitte (Stadtteil)	i	115	100	271	90	81	177	231	460	375	490	2.390
	w	57	47	121	43	41	69	84	202	187	214	1.065
	m	58	53	150	47	40	108	147	258	188	276	1.325
Neustadt (Stadtteil)	i	303	304	765	198	164	351	493	1.036	811	1.148	5.573
	w	138	146	358	91	90	161	246	527	396	493	2.646
	m	165	158	407	107	74	190	247	509	415	655	2.927
Obervieland (Stadtteil)	i	262	297	753	206	129	158	285	658	545	789	4.082
	w	114	128	359	112	75	83	159	382	311	389	2.112
	m	148	169	394	94	54	75	126	276	234	400	1.970
Huchting (Stadtteil)	i	481	565	1.319	371	227	284	419	1.011	854	1.050	6.581
	w	255	265	621	181	111	162	248	602	487	516	3.448
	m	226	300	698	190	116	122	171	409	367	534	3.133
Woltmershausen (Stadtteil)	i	111	117	299	100	63	90	152	315	276	434	1.957
	w	57	65	133	57	30	44	81	186	140	195	988
	m	54	52	166	43	33	46	71	129	136	239	969
Östliche Vorstadt (Stadtteil)	i	69	69	200	51	31	99	174	383	278	524	1.878
	w	39	33	99	25	18	43	86	181	137	202	863
	m	30	36	101	26	13	56	88	202	141	322	1.015
Schwachhausen (Stadtteil)	i	76	113	248	68	47	82	114	332	235	306	1.621
	w	28	57	115	36	25	32	59	205	133	137	827
	m	48	56	133	32	22	50	55	127	102	169	794
Vahr (Stadtteil)	i	319	390	840	222	120	164	357	834	606	887	4.739
	w	163	172	371	105	68	82	210	489	369	478	2.507
	m	156	218	469	117	52	82	147	345	237	409	2.232
Horn-Lehe (Stadtteil)	i	98	90	244	63	62	89	101	261	210	284	1.502
	w	48	45	129	31	28	45	44	160	115	149	794
	m	50	45	115	32	34	44	57	101	95	135	708
Oberneuland (Stadtteil)	i	21	26	76	22	24	15	32	76	57	83	432
	w	16	11	27	6	17	6	10	41	32	37	203
	m	5	15	49	16	7	9	22	35	25	46	229
Osterholz (Stadtteil)	i	341	511	1.225	382	228	213	361	896	772	1.216	6.145
	w	160	245	581	183	123	117	214	568	472	607	3.270
	m	181	266	644	199	105	96	147	328	300	609	2.875
Hemelingen (Stadtteil)	i	351	414	1.012	285	196	214	403	967	808	1.022	5.672
	w	175	198	489	125	103	104	211	528	390	451	2.774
	m	176	216	523	160	93	110	192	439	418	571	2.898
Findorff (Stadtteil)	i	94	111	250	63	54	108	176	369	305	542	2.072
	w	34	60	127	29	31	45	90	192	149	276	1.033
	m	60	51	123	34	23	63	86	177	156	266	1.039
Walle (Stadtteil)	i	299	393	828	244	178	281	407	845	768	1.051	5.294
	w	145	208	398	109	91	129	210	470	398	454	2.612
	m	154	185	430	135	87	152	197	375	370	597	2.682
Gröpelingen (Stadtteil)	i	582	732	1.818	530	330	462	649	1.675	1.444	1.939	10.161
	w	303	344	880	259	172	238	356	936	757	870	5.115
	m	279	388	938	271	158	224	293	739	687	1.069	5.046
Burglesum (Stadtteil)	i	331	376	825	210	141	228	311	744	586	857	4.609
	w	169	188	416	101	74	120	175	457	326	425	2.451
	m	162	188	409	109	67	108	136	287	260	432	2.158
Vege sack (Stadtteil)	i	423	538	1.212	342	224	287	413	984	799	1.146	6.368
	w	209	265	586	172	108	150	227	593	414	559	3.283
	m	214	273	626	170	116	137	186	391	385	587	3.085
Blumenthal (Stadtteil)	i	528	679	1.537	433	277	304	463	1.078	863	1.110	7.272
	w	246	341	733	203	148	176	279	629	488	519	3.762
	m	282	338	804	230	129	128	184	449	375	591	3.510
Stadt Bremerhaven	i	1.208	1.373	3.692	1.084	707	919	1.490	3.410	2.714	4.046	20.643
	w	567	668	1.786	508	370	508	801	1.839	1.365	1.917	10.329
	m	641	705	1.906	576	337	411	689	1.571	1.349	2.129	10.314

(1) Bremen Stadt einschließlich von insgesamt 522 Personen (199 w, 323 m), die in keinem der genannten Stadtteile wohnen bzw. zugeordnet sind.

Quelle: Statistisches Landesamt Bremen, Personen in Bedarfsgemeinschaften nach Nationalität, Geschlecht und Altersgruppen (SGB II) (Tabelle: 22811-00-07)

Bevölkerungsstand in den Stadtteilen der Stadt Bremen - differenziert nach Altersgruppen und Geschlecht - Ende 2022

BEV

		unter 3	3 bis unter 6	6 bis unter 15	15 bis unter 18	18 bis unter 21	21 bis unter 25	25 bis unter 30	30 bis unter 40	40 bis unter 50	50 bis RAG*	0 bis RAG*
		1	2	3	4	5	6	7	8	9	10	11
Stadt Bremen (1)	i	16.617	17.462	46.490	15.481	16.878	29.707	41.241	80.539	68.129	123.641	456.185
	w	8.084	8.394	22.556	7.316	8.157	13.973	19.740	39.348	33.966	62.420	223.954
	m	8.533	9.068	23.934	8.165	8.721	15.734	21.501	41.191	34.163	61.221	232.231
Mitte (Stadtteil)	i	413	329	847	290	414	1.387	2.266	3.490	2.201	3.281	14.918
	w	186	159	417	143	204	655	1.048	1.536	954	1.580	6.882
	m	227	170	430	147	210	732	1.218	1.954	1.247	1.701	8.036
Neustadt (Stadtteil)	i	1.268	1.207	2.751	854	1.105	3.269	5.096	8.940	5.480	8.591	38.561
	w	609	583	1.370	393	549	1.569	2.532	4.227	2.587	4.272	18.691
	m	659	624	1.381	461	556	1.700	2.564	4.713	2.893	4.319	19.870
Obervieland (Stadtteil)	i	1.084	1.155	3.430	1.045	1.040	1.403	1.781	4.075	4.392	8.270	27.675
	w	514	537	1.657	509	487	660	847	2.093	2.292	4.246	13.842
	m	570	618	1.773	536	553	743	934	1.982	2.100	4.024	13.833
Huchting (Stadtteil)	i	1.186	1.245	3.181	1.044	1.023	1.401	1.680	3.744	3.592	6.532	24.628
	w	580	586	1.519	490	480	644	799	1.918	1.853	3.357	12.226
	m	606	659	1.662	554	543	757	881	1.826	1.739	3.176	12.403
Woltmershausen (Stadtteil)	i	356	392	1.052	359	355	719	995	1.963	1.791	3.149	11.131
	w	176	197	523	194	181	326	442	923	832	1.532	5.326
	m	180	195	529	165	174	393	553	1.040	959	1.617	5.805
Östliche Vorstadt (Stadtteil)	i	614	587	1.662	588	676	1.521	2.615	4.986	3.689	6.656	23.594
	w	299	291	790	294	343	742	1.326	2.484	1.874	3.451	11.894
	m	315	296	872	294	333	779	1.289	2.502	1.815	3.205	11.700
Schwachhausen (Stadtteil)	i	998	943	2.629	838	851	1.710	2.973	6.008	4.676	8.565	30.191
	w	487	467	1.317	374	412	873	1.528	3.075	2.486	4.550	15.569
	m	511	476	1.312	464	439	837	1.445	2.933	2.190	4.015	14.622
Vahr (Stadtteil)	i	937	926	2.307	729	640	1.183	1.841	3.864	3.179	5.711	21.317
	w	463	425	1.037	352	295	585	865	1.852	1.685	2.992	10.551
	m	474	501	1.270	377	345	598	976	2.012	1.494	2.719	10.766
Horn-Lehe (Stadtteil)	i	635	663	1.919	598	944	2.087	2.588	3.838	2.994	5.082	21.348
	w	306	324	929	287	485	1.009	1.187	1.816	1.558	2.635	10.536
	m	329	339	990	311	459	1.078	1.401	2.022	1.436	2.447	10.812
Oberneuland (Stadtteil)	i	344	417	1.291	454	395	394	470	1.387	1.714	3.400	10.266
	w	179	197	640	197	186	190	246	753	926	1.774	5.288
	m	165	220	651	257	209	204	224	634	788	1.626	4.978
Osterholz (Stadtteil)	i	1.134	1.371	3.760	1.274	1.190	1.665	2.187	4.650	4.415	8.321	29.967
	w	549	643	1.873	615	596	780	1.046	2.299	2.272	4.227	14.900
	m	585	728	1.887	659	594	885	1.141	2.351	2.143	4.094	15.067
Hemelingen (Stadtteil)	i	1.260	1.301	3.630	1.290	1.327	2.072	2.787	5.879	5.490	9.984	35.020
	w	611	635	1.747	572	615	909	1.281	2.777	2.634	4.849	16.630
	m	649	666	1.883	718	712	1.163	1.506	3.102	2.856	5.136	18.391
Findorff (Stadtteil)	i	575	588	1.486	458	584	1.473	2.413	3.877	3.014	5.705	20.173
	w	270	274	718	226	301	724	1.231	1.973	1.494	3.022	10.233
	m	305	314	768	232	283	749	1.182	1.904	1.520	2.683	9.940
Walle (Stadtteil)	i	995	974	2.404	801	955	2.006	3.011	5.196	3.998	6.797	27.137
	w	480	497	1.188	349	448	958	1.387	2.494	1.881	3.286	12.968
	m	515	477	1.216	452	507	1.048	1.624	2.702	2.117	3.511	14.169
Gröpelingen (Stadtteil)	i	1.304	1.368	3.662	1.261	1.221	2.108	2.561	5.196	4.793	7.452	30.926
	w	663	654	1.740	587	583	923	1.103	2.380	2.180	3.499	14.312
	m	641	714	1.922	674	638	1.185	1.458	2.816	2.613	3.953	16.614
Burglesum (Stadtteil)	i	979	1.034	2.706	887	1.218	1.574	1.799	3.896	3.761	7.580	25.434
	w	492	489	1.307	418	592	733	882	1.959	1.902	3.852	12.626
	m	487	545	1.399	469	626	841	917	1.937	1.859	3.728	12.808
Veogesack (Stadtteil)	i	1.141	1.287	3.217	1.106	1.497	1.910	2.052	4.557	3.980	7.934	28.681
	w	547	613	1.587	536	690	858	951	2.272	1.977	4.006	14.037
	m	594	674	1.630	570	807	1.052	1.101	2.285	2.003	3.928	14.644
Blumenthal (Stadtteil)	i	1.159	1.347	3.348	1.141	1.081	1.431	1.787	4.057	3.458	7.476	26.285
	w	558	661	1.608	549	535	665	892	2.021	1.764	3.717	12.970
	m	601	686	1.740	592	546	766	895	2.036	1.694	3.759	13.315
Stadt Bremerhaven	i	3.613	3.671	10.516	3.559	3.632	5.851	7.623	14.528	13.174	25.504	91.671
	w	1.758	1.795	5.019	1.705	1.812	2.826	3.464	6.792	6.378	12.905	44.454
	m	1.855	1.876	5.497	1.854	1.820	3.025	4.159	7.736	6.796	12.599	47.217

* Regelaltersgrenze (65 Jahre und 11 Monate)

(1) Bremen Stadt einschließlich von insgesamt 8.932 Menschen (4.475 w, 4.457 m), die in keinem der genannten Stadtteile wohnen.

Quelle: Statistisches Landesamt Bremen, Bevölkerung nach Geschlecht und Altersjahren - Stand 31.12.2022 (Tabelle 12411-04-02)

Bremer Institut für Arbeitsmarktforschung und Jugendberufshilfe (BIAJ.de)