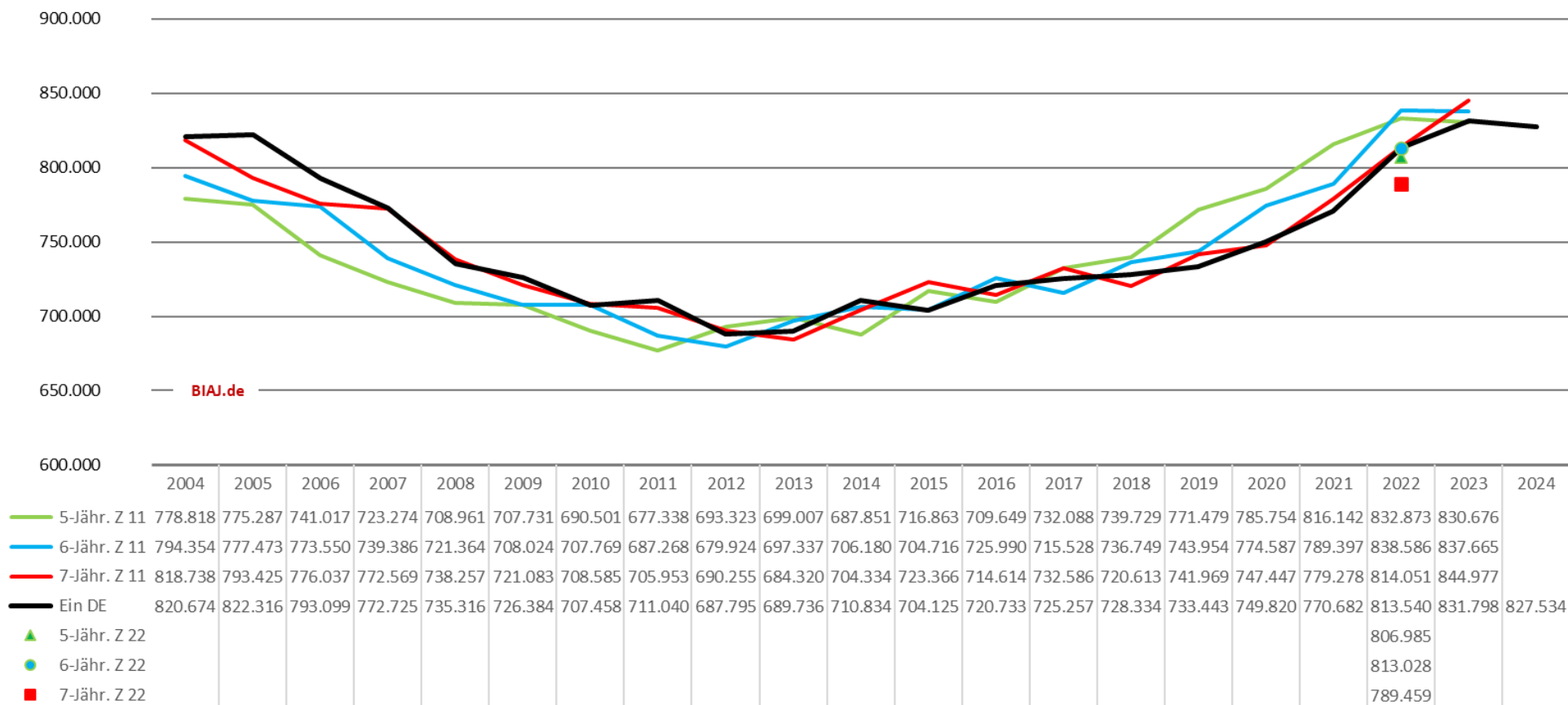


Einschulungen 2004/05 bis 2024/25 und Kinder im Alter von 5, 6 bzw. 7 Jahren am jeweiligen Jahresende (bis Ende 2023*)
Bundesrepublik Deutschland (1)

BIAJ-Abb. DE

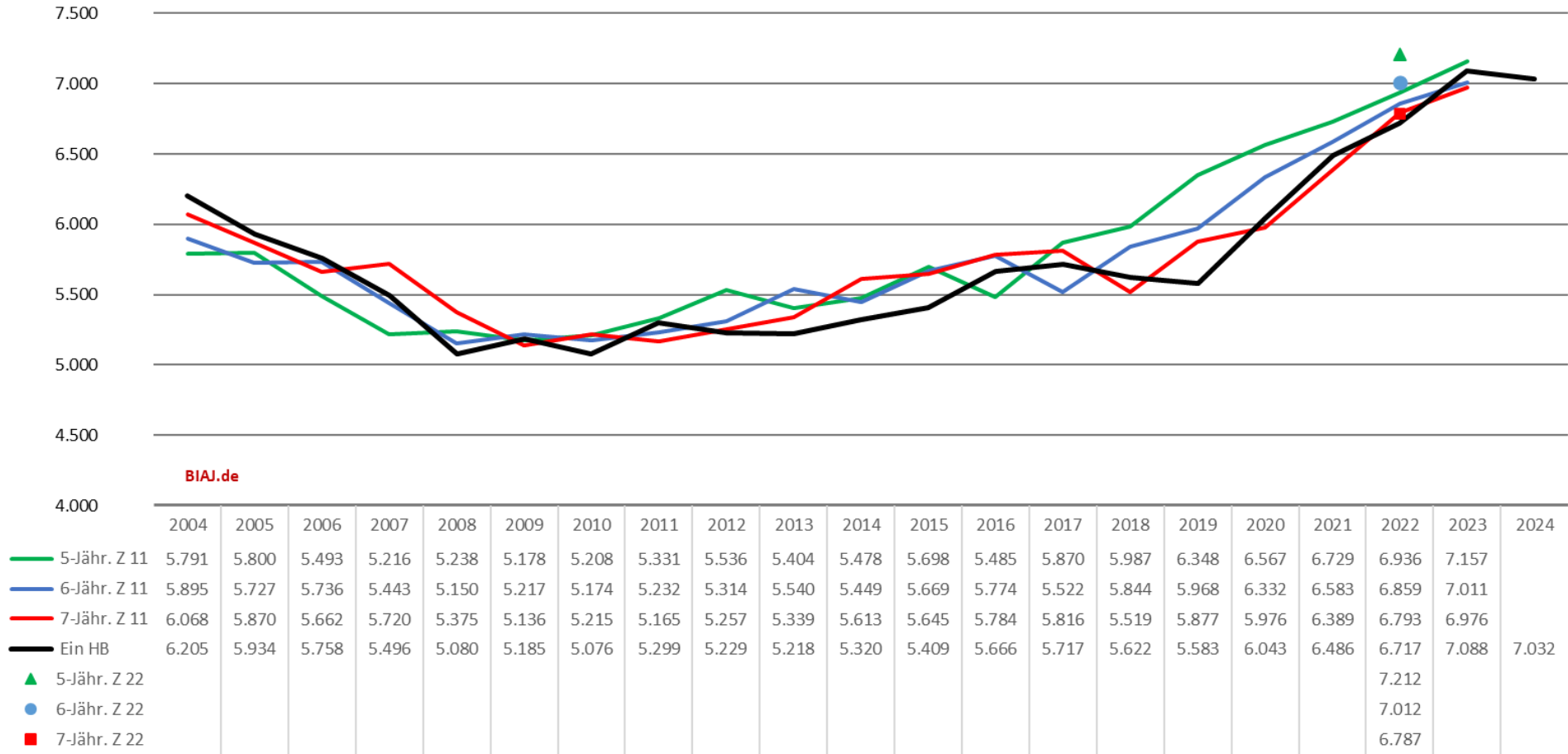


* Z 11 = Bevölkerungsfortschreibung auf Basis des Zensus 2011; Z 22: Bevölkerungsfortschreibung auf Basis des Zensus 2022 (bisher nur 31.12.2022)

(1) 2024/25 vorläufig (Sachsen: endgültige Daten des Vorjahres; Niedersachsen: einschließlich "zum wiederholten Male eingeschulte Kinder") Bremen, Niedersachsen, Saarland: Bei den Einschulungszahlen der Schnellmeldung handelt es sich um vorläufige, noch abschließend zu prüfende Daten. Im Rahmen der Statistikprüfung sind Änderungen der gemeldeten landesweiten Zahlen nicht ausgeschlossen. Baden-Württemberg, Brandenburg: Daten geschätzt. Quelle: Statistisches Bundesamt (Destatis), a) Genesis-Online, Tabelle 21111-0012 Schulanfänger: Bundesländer, Schuljahr, Geschlecht, Schulart, Einschulungsart (Schuljahr 2004/05 bis 2023/24), b) Statistischer Bericht - Allgemeinbildende Schulen - Schnellmeldung Einschulungen - Schuljahr 2024/2025 (vorläufig) und c) Genesis-Online, Tabelle 12411-0012 Bevölkerung: Bundesländer, Stichtag, Altersjahre (ab 2011 auf Basis des Zensus 2011) Bremer Institut für Arbeitsmarktforschung und Jugendberufshilfe (BIAJ.de) - Bremen, 20. November 2024

Einschulungen 2002/03 bis 2024/25 und Kinder im Alter von 5, 6 bzw. 7 Jahren am jeweiligen Jahresende (bis Ende 2023*)
Land Bremen

BIAJ-Abb. HB_L



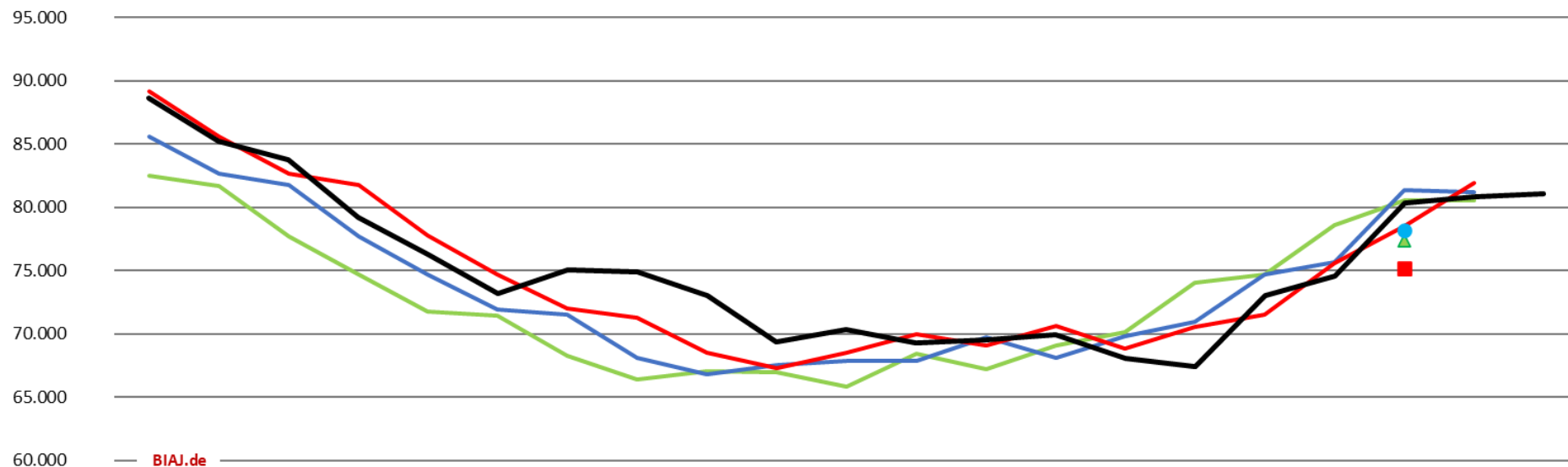
* Z 11 = Bevölkerungsfortschreibung auf Basis des Zensus 2011; Z 22: Bevölkerungsfortschreibung auf Basis des Zensus 2022 (bisher nur 31.12.2022)

Quelle: Statistisches Bundesamt (Destatis), a) Genesis-Online, Tabelle 21111-0012 Schulanfänger: Bundesländer, Schuljahr, Geschlecht, Schulart, Einschulungsart (Schuljahr 2002/03 bis 2023/24) ; b) Statistischer Bericht - Allgemeinbildende Schulen - Schnellmeldung Einschulungen - Schuljahr 2024/2025 (vorläufig) c) Bevölkerungsfortschreibung auf Basis des Zensus 2022 bis 31.12.2022; Statistisches Landesamt Bremen, Bevölkerungsfortschreibung bis zum 31.12.2023 (ab 2011 auf Basis des Zensus 2011)

Bremer Institut für Arbeitsmarktforschung und Jugendberufshilfe (BIAJ.de) - Bremen, 20. November 2024

Einschulungen 2004/05 bis 2023/24 und Kinder im Alter von 5, 6 bzw. 7 Jahren am jeweiligen Jahresende (bis Ende 2023*)
Niedersachsen (1)

BIAJ-Abb. NI



	2004	2005	2006	2007	2008	2009	2010	2011	2012	2013	2014	2015	2016	2017	2018	2019	2020	2021	2022	2023	2024	
5-Jähr. Z 11	82.480	81.681	77.710	74.705	71.802	71.396	68.270	66.371	67.040	66.948	65.816	68.400	67.235	69.040	70.116	74.021	74.714	78.560	80.556	80.553		
6-Jähr. Z 11	85.578	82.646	81.772	77.728	74.655	71.884	71.546	68.115	66.785	67.559	67.886	67.846	69.693	68.097	69.824	70.914	74.682	75.634	81.320	81.233		
7-Jähr. Z 11	89.132	85.608	82.687	81.781	77.747	74.716	72.026	71.284	68.487	67.327	68.494	69.938	69.042	70.614	68.801	70.534	71.546	75.584	78.531	81.892		
Ein NI	88.604	85.243	83.721	79.204	76.237	73.197	75.079	74.916	73.003	69.380	70.331	69.265	69.557	69.954	68.026	67.417	73.022	74.564	80.367	80.871	81.104	
▲ 5-Jähr. Z 22																					77.382	
● 6-Jähr. Z 22																						78.204
■ 7-Jähr. Z 22																						75.165

* Z 11 = Bevölkerungsfortschreibung auf Basis des Zensus 2011; Z 22: Bevölkerungsfortschreibung auf Basis des Zensus 2022 (bisher nur 31.12.2022)

(1) 2024/25 vorläufig. Niedersachsen: einschließlich "zum wiederholten Male eingeschulte Kinder".

Quelle: Statistisches Bundesamt (Destatis), a) Genesis-Online, Tabelle 21111-0012 Schulanfänger: Bundesländer, Schuljahr, Geschlecht, Schularart, Einschulungsart (Schuljahr 2004/05 bis 2023/24), b) Statistischer Bericht - Allgemeinbildende Schulen - Schnellmeldung Einschulungen - Schuljahr 2024/2025 (vorläufig) und c) Genesis-Online, Tabelle 12411-0012 Bevölkerung: Bundesländer, Stichtag, Altersjahre (ab 2011 auf Basis des Zensus 2011)

Bremer Institut für Arbeitsmarktforschung und Jugendberufshilfe (BIAJ.de) - Bremen, 20. November 2024