

An **Interessierte**

Knochenhauerstraße 20-25
28195 Bremen
Tel. 0421/30 23 80
www.biaj.de

Von **Paul M. Schröder** (Verfasser)
eMail: institut-arbeit-jugend@t-online.de
Seiten 2

Datum 16. August 2011 (...kinder-unter-15-in-bremen-2006-2010)

BIAJ-Kurzmitteilung

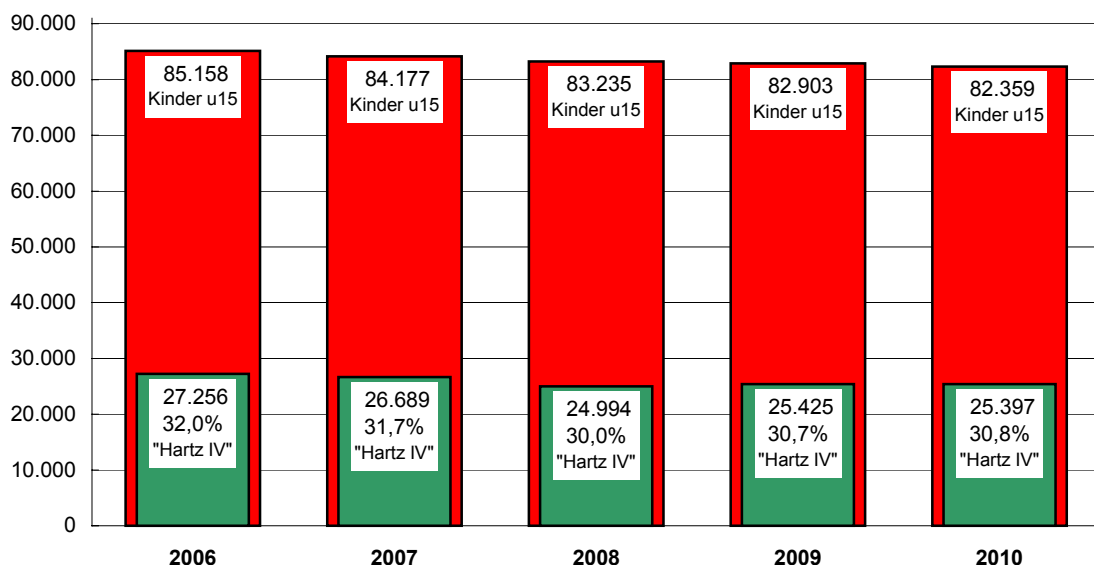
Bremen, Bremerhaven: Kinder im Alter von unter 15 Jahren in der SGB II-Statistik (Hartz IV)

Ende 2010 wohnten im **Land Bremen** 82.359 Kinder im Alter von unter 15 Jahren. Von diesen Kindern lebten 25.397 in „SGB II-Bedarfsgemeinschaften“ (Hartz IV). Der Anteil der Kinder im Alter von unter 15 Jahren im Land Bremen, deren Mütter und/oder Väter Ende 2010 auf Arbeitslosengeld II (Hartz IV) angewiesen waren, betrug nach neuen Berechnungen **30,8 Prozent**. Eine positive Veränderung der SGB II-Hilfequote (Kinder unter 15) ist seit 2006 lediglich im Jahr 2008 (Neuregelung des Kinderzuschlags: § 6a BKGG) zu beobachten. (siehe Abbildung 1) Im heutigen **Weser-Kurier** heißt es unter der Überschrift „Bremer Tafel offenbart soziale Spaltung“ zu den Kindern unter 15 Jahren **irrtümlich**: „Zwei Drittel erhielten Leistungen nach dem Sozialgesetzbuch II ...“ (Seite 9)

In der **Stadt Bremen** betrug die SGB II-Hilfequote (Kinder unter 15) Ende 2010 nach neuen Berechnungen 29,3 Prozent und in der **Stadt Bremerhaven** 37,9 Prozent (die höchste Quote im Vergleich aller kreisfreien Städte und Landkreise). Zur Entwicklung der Zahl der Kinder (unter 15) und der Kinder in „SGB II-Bedarfsgemeinschaften“ in den beiden bremischen Städten siehe die Abbildungen 2 und 3. ■ >>>

**Kinder im Alter von unter 15 Jahren in Bremen (Land):
insgesamt und darunter in SGB II-Bedarfsgemeinschaften (Hartz IV)
2006 bis 2010 (jeweils Jahresende)**

Abb. 1
HB Land

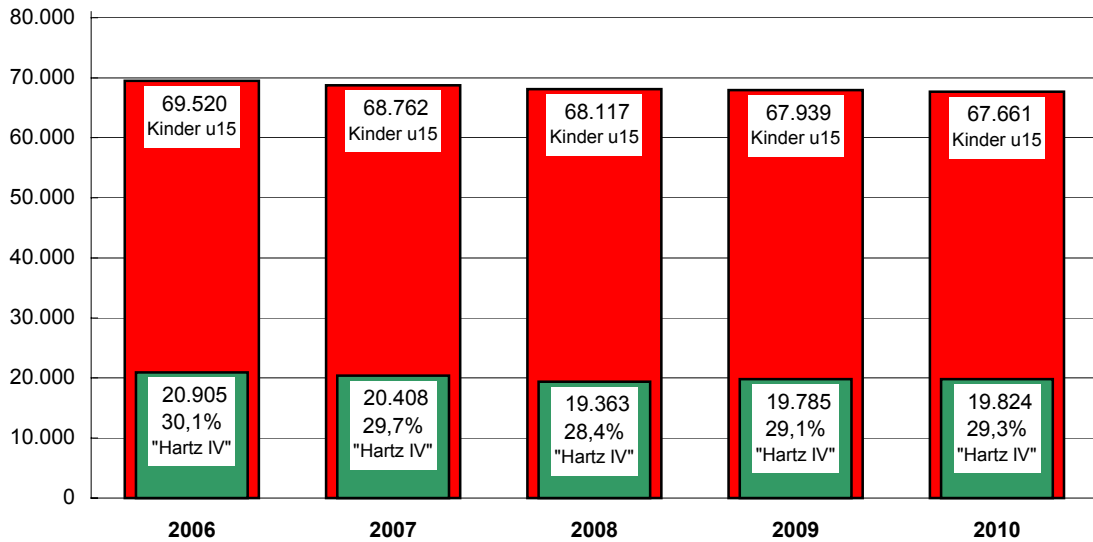


Quelle: Statistisches Landesamt (Bevölkerung unter 15 Jahre); Statistik der Bundesagentur für Arbeit, Statistik der Grundsicherung für Arbeitsuchende; eigene Berechnungen (BIAJ)
Bremer **Institut** für **Arbeits**marktforschung und **Jugend**berufshilfe (BIAJ)

Spendenkonto: 74 863 00, Bank für Sozialwirtschaft AG (BLZ 251 205 10)

**Kinder im Alter von unter 15 Jahren in Bremen (Stadt):
insgesamt und darunter in SGB II-Bedarfsgemeinschaften (Hartz IV)
2006 bis 2010 (jeweils Jahresende)**

Abb. 2
HB Stadt

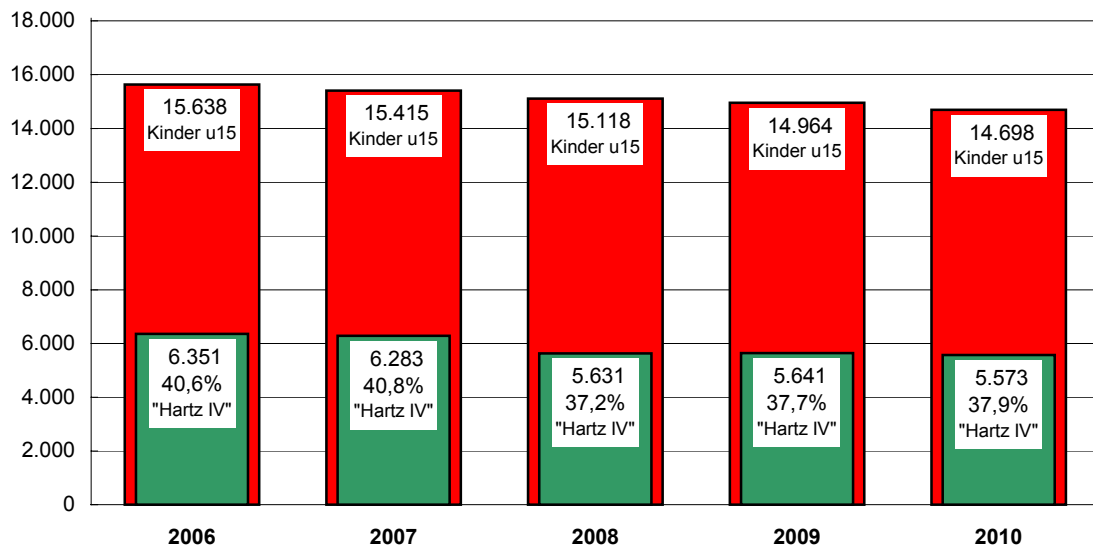


Quelle: Statistisches Landesamt (Bevölkerung unter 15 Jahre); Statistik der Bundesagentur für Arbeit, Statistik der Grundsicherung für Arbeitsuchende; sehr kleine Abweichungen von später revidierten SGB II-Kreisdaten möglich); eigene Berechnungen (BIAJ)

Bremer Institut für **Arbeitsmarktforschung** und **Jugendberufshilfe** (BIAJ)

**Kinder im Alter von unter 15 Jahren in Bremerhaven:
insgesamt und darunter in SGB II-Bedarfsgemeinschaften (Hartz IV)
2006 bis 2010 (jeweils Jahresende)**

Abb. 3
Bremerhaven



Quelle: Statistisches Landesamt (Bevölkerung unter 15 Jahre); Statistik der Bundesagentur für Arbeit, Statistik der Grundsicherung für Arbeitsuchende; sehr kleine Abweichungen von später revidierten SGB II-Kreisdaten möglich); eigene Berechnungen (BIAJ)

Bremer Institut für **Arbeitsmarktforschung** und **Jugendberufshilfe** (BIAJ)