

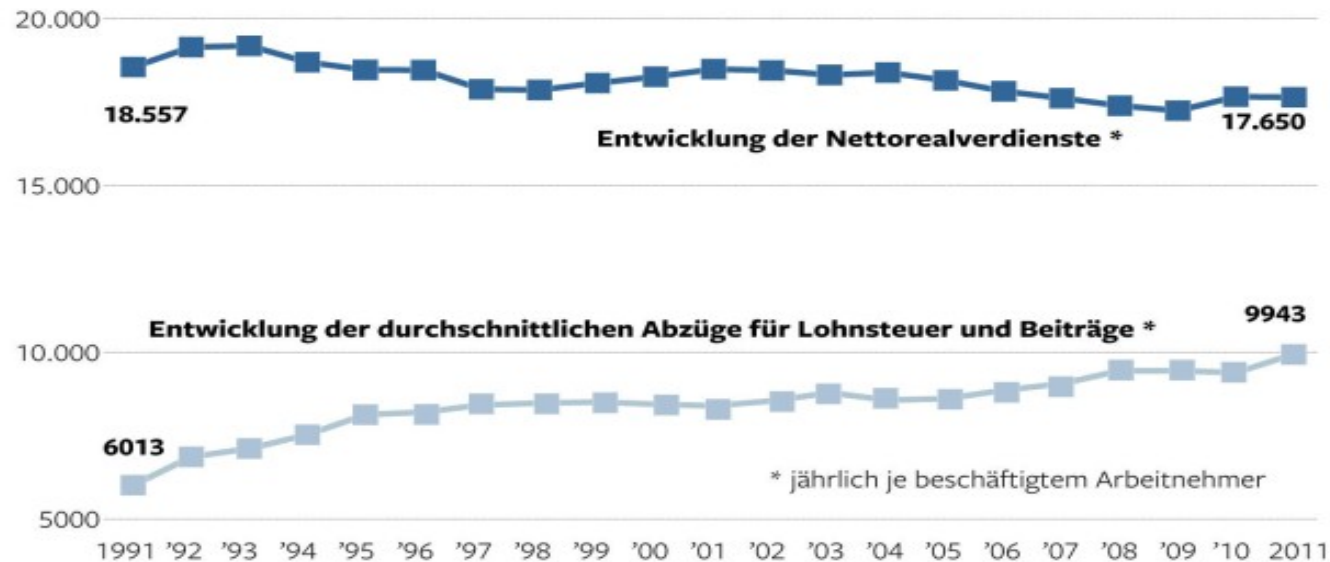
Irreführende Darstellung der Entwicklung der Nettolöhne und Abzüge in Welt-dpa-Grafik: Absicht oder Irrtum?

Vergleiche die seit dem 12. April 2012 im Internet weit verbreitete **Welt-dpa-Grafik** „Arbeitnehmer leiden unter Abgabenlast“ (siehe unten) mit der **BIAJ-Abbildung** der Entwicklung des **nominalen** Nettolohns pro Arbeitnehmer/in und Jahr und der **nominalen** Abzüge (Lohnsteuer und Sozialbeiträge) in den Jahren 1991 bis 2011 auf **Seite 2 oben**.

In der **Welt-dpa-Grafik** wird die **nominale, nicht preisbereinigte (!)** „Entwicklung der durchschnittlichen Abzüge für Lohnsteuer und Beiträge“ einer **preisbereinigten (! Basisjahr?)** Entwicklung der Nettolöhne gegenübergestellt. **Eine** absichtliche oder irrtümliche **Irreführung**. Der Anteil der Abzüge an den Bruttolöhnen (siehe **Seite 2 unten**) ist von 1991 bis **1997/98** von durchschnittlich 29,9 Prozent auf **34,3 Prozent** gestiegen. Bis **2004** sank dieser Anteil auf **32,1 Prozent**. Für die letzten drei Jahre wurde auf Basis vorläufiger Daten des Statistischen Bundesamtes ein Anteil von 33,9 Prozent (2009), 32,9 Prozent (2010) und **33,6 Prozent** (2011) ermittelt. (Anm.: Die **Irreführung** besteht in der Gegenüberstellung preisbereinigter und nicht preisbereinigter Daten!)

Bremen, 17. April 2012
Paul M. Schröder, BIAJ

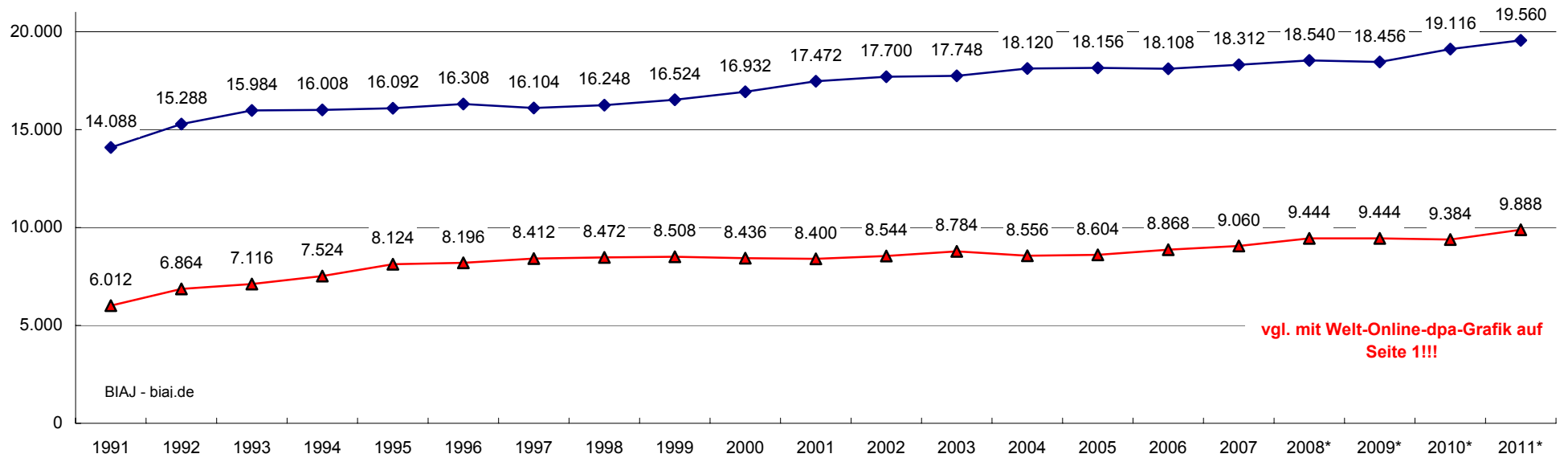
Arbeitnehmer leiden unter Abgabenlast



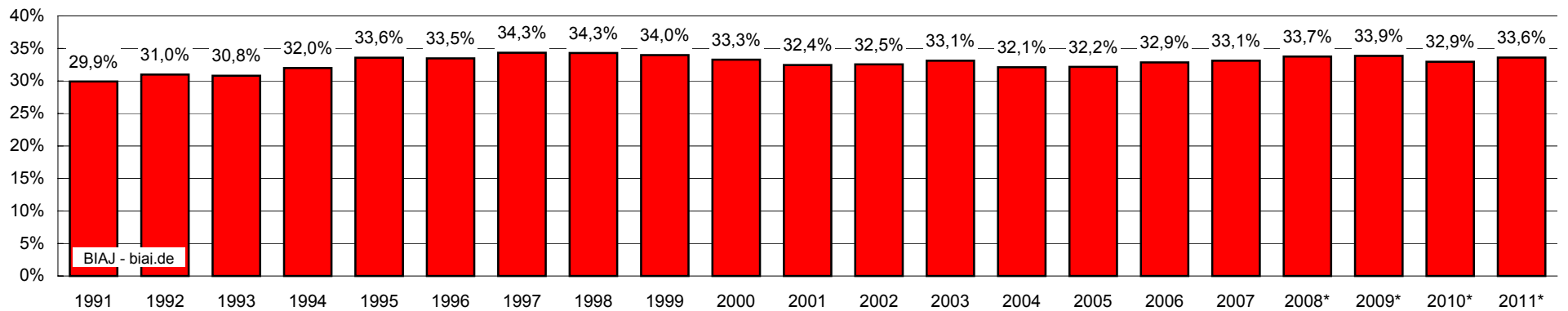
Quelle: Stat. Bundesamt; DPA

Quelle der Welt (Online)-dpa-Grafik: <http://www.welt.de/wirtschaft/article106178604/Deutsche-zahlen-so-viel-an-den-Staat-wie-nie-zuvor.html>

**Nettolohn (oben) und Abzüge vom Bruttolohn (Lohnsteuern und Sozialbeiträge; unten) pro Arbeitnehmer/in und Jahr
Bundesrepublik Deutschland 1991 bis 2011 (in Euro pro Jahr: nominal, nicht preisbereinigt; Inländerkonzept)**



**Durchschnittlicher Anteil der Abzüge (Lohnsteuern und Sozialversicherungsbeiträge) vom Bruttolohn der Arbeitnehmer/innen
Bundesrepublik Deutschland 1991 bis 2011**



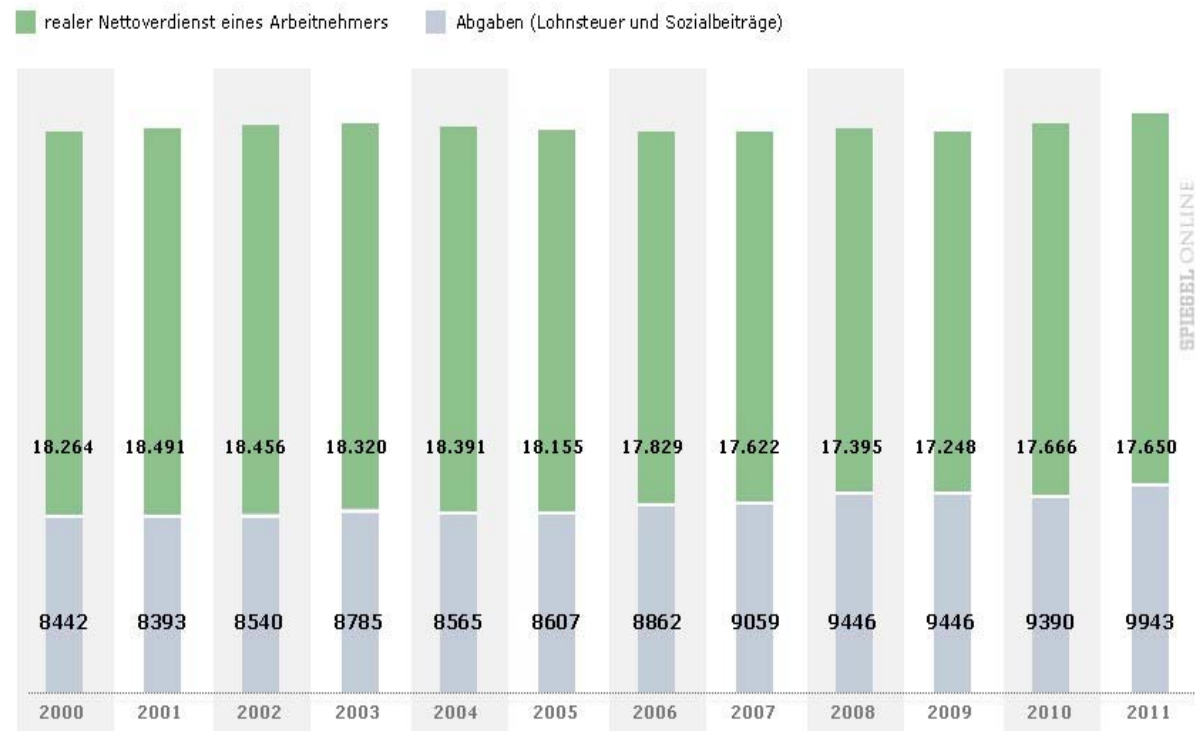
Quelle: Statistisches Bundesamt (Destatis), Volkswirtschaftliche Gesamtrechnungen des Bundes (Inländerkonzept; * 2008-2011 vorläufig); eigene Brechnungen (BIAJ)

Anhang zu BIAJ-Materialien „Irreführende Darstellung der Entwicklung der Nettolöhne und Abzüge in Welt-dpa-Grafik: Absicht oder Irrtum“

Die unten stehende Grafik in **Spiegel-Online** (<http://www.spiegel.de/fotostrecke/fotostrecke-81069.html>) ist **nicht weniger irreführend** als die auf Seite 1 dokumentierte Welt-dpa-Grafik – preisbereinigte Nettoverdienste und nicht preisbereinigte (nominale) Abgaben:

Abgaben und Nettoverdienst

Durchschnitt in Euro pro Jahr



Quelle: Statistisches Bundesamt