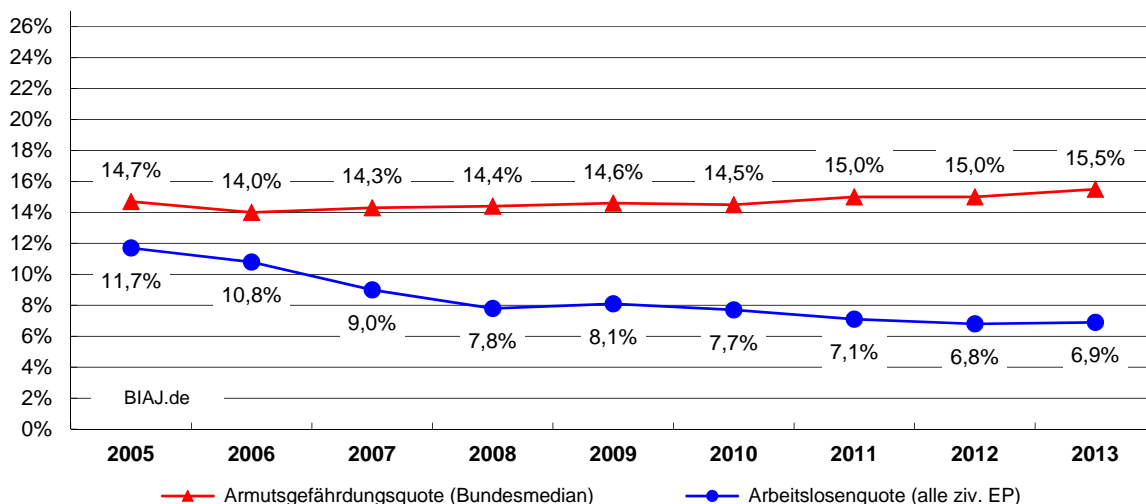
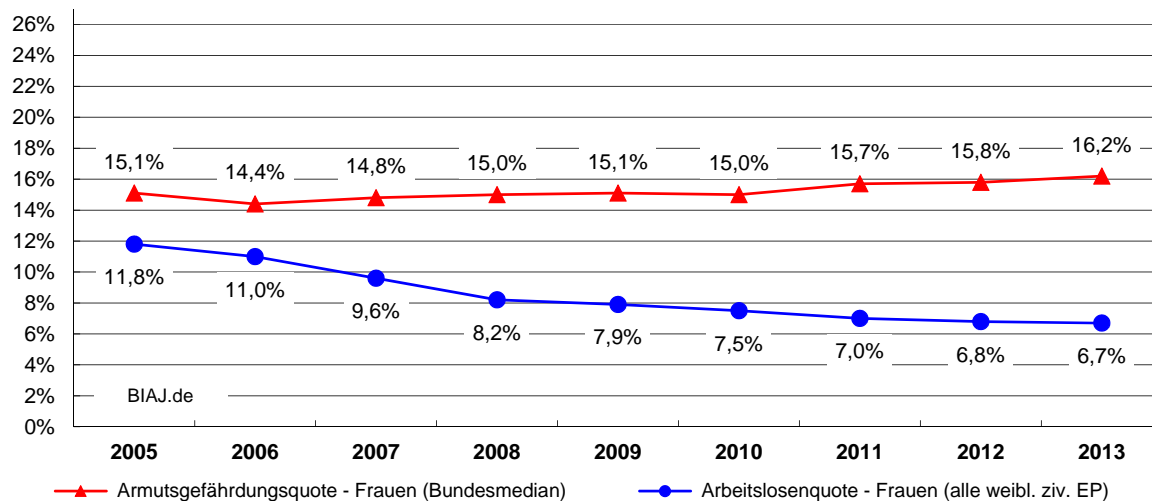


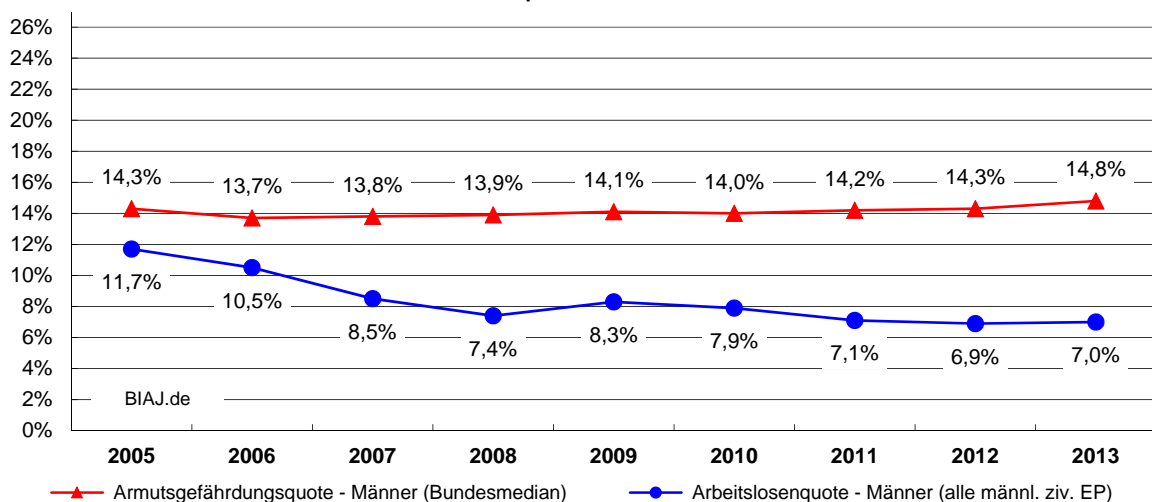
**Bundesrepublik Deutschland**



**Bundesrepublik Deutschland - Frauen**



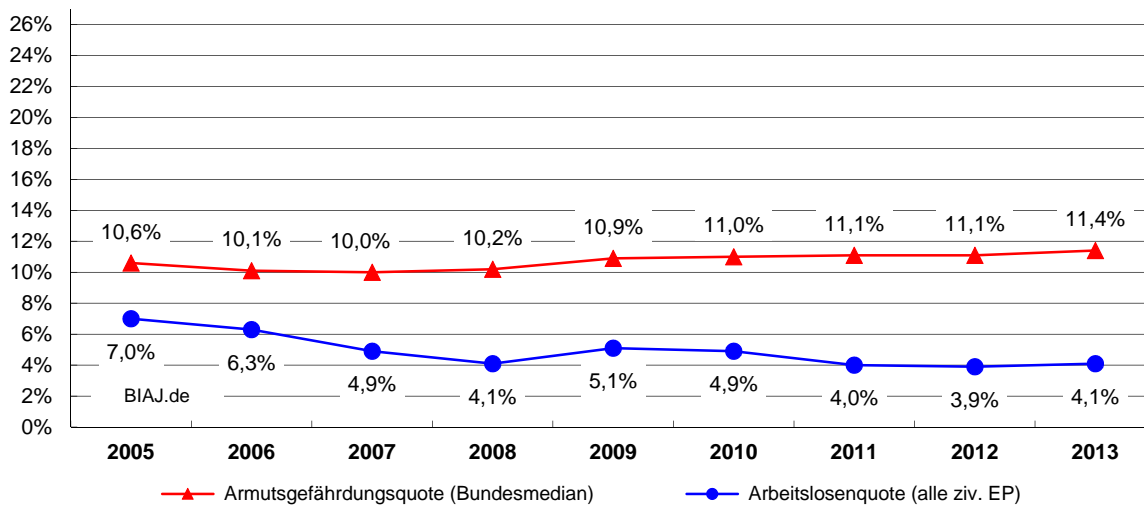
**Bundesrepublik Deutschland - Männer**



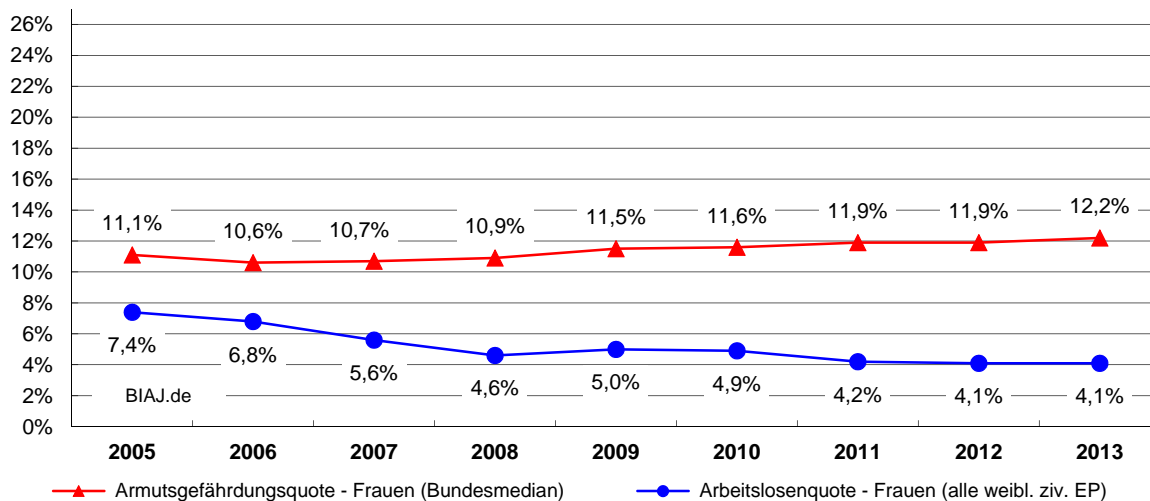
Quellen: Statistische Ämter des Bundes und der Länder, Armutsgefährdungsquoten (gemessen am Bundesmedian; ab 2011 neu berechnet auf Basis des Zensus 2011) Statistik der Bundesagentur für Arbeit, Arbeitslosigkeit im Zeitverlauf (Arbeitslosenquoten bezogen auf alle zivilen Erwerbspersonen)

Spendenkonto: Bank für Sozialwirtschaft AG – BIC: BFSWDE33HAN – IBAN: DE44251205100007486300

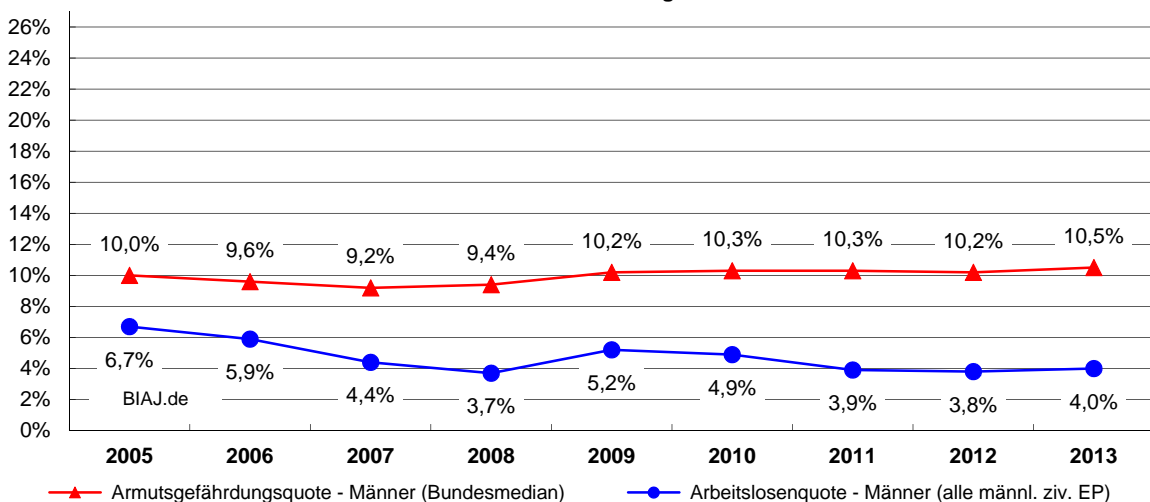
## Baden-Württemberg



## Baden-Württemberg - Frauen



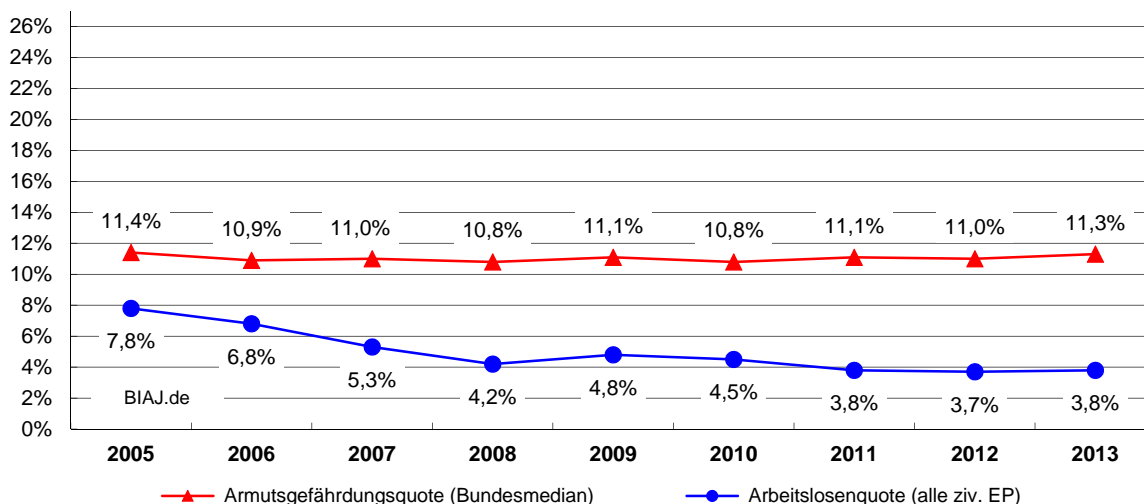
## Baden-Württemberg - Männer



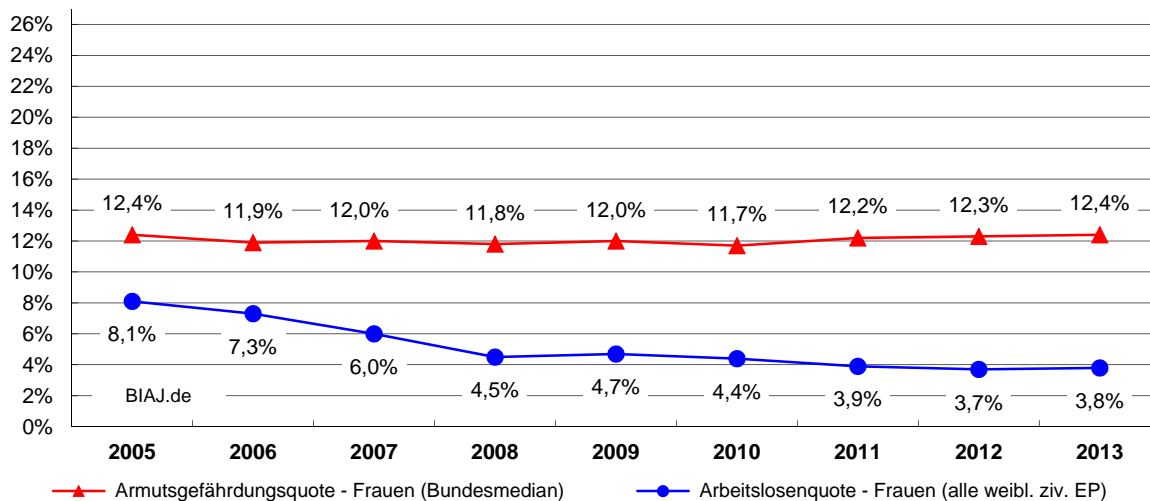
Quellen: Statistische Ämter des Bundes und der Länder, Armutsgefährdungsquoten (gemessen am Bundesmedian; ab 2011 neu berechnet auf Basis des Zensus 2011) Statistik der Bundesagentur für Arbeit, Arbeitslosigkeit im Zeitverlauf (Arbeitslosenquoten bezogen auf alle zivilen Erwerbspersonen)

Spendenkonto: Bank für Sozialwirtschaft AG – BIC: BFSWDE33HAN – IBAN: DE44251205100007486300

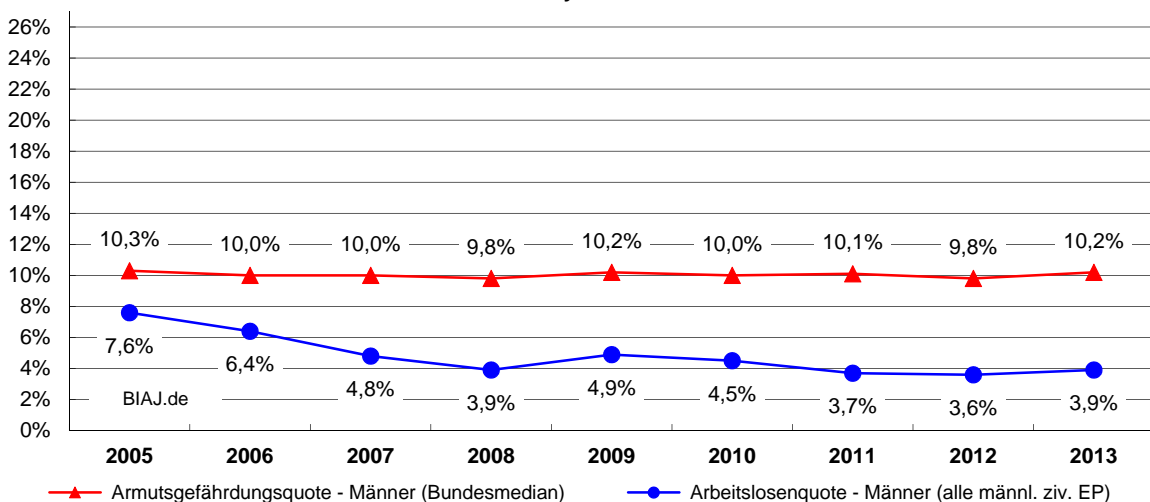
## Bayern



## Bayern - Frauen



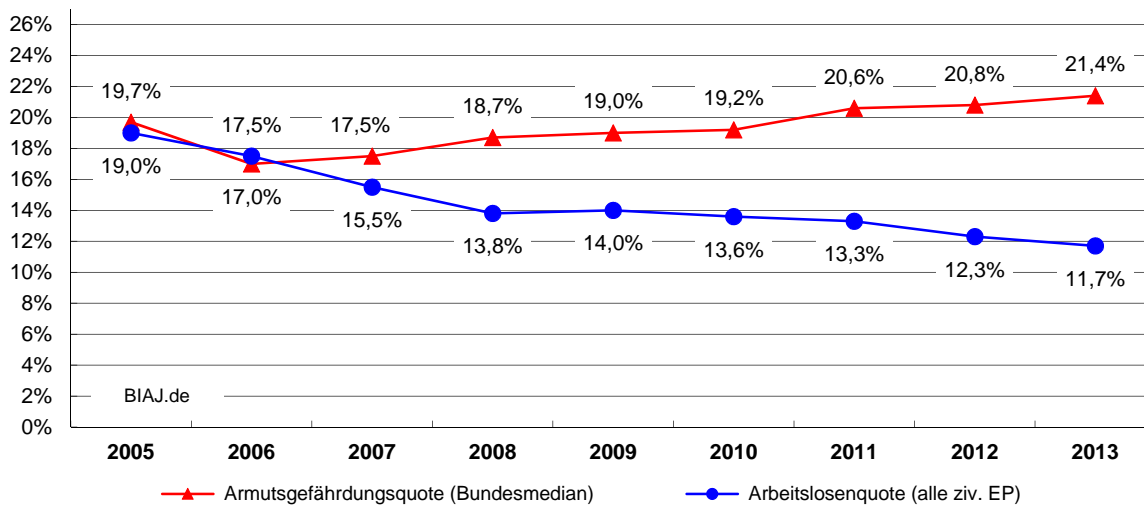
## Bayern - Männer



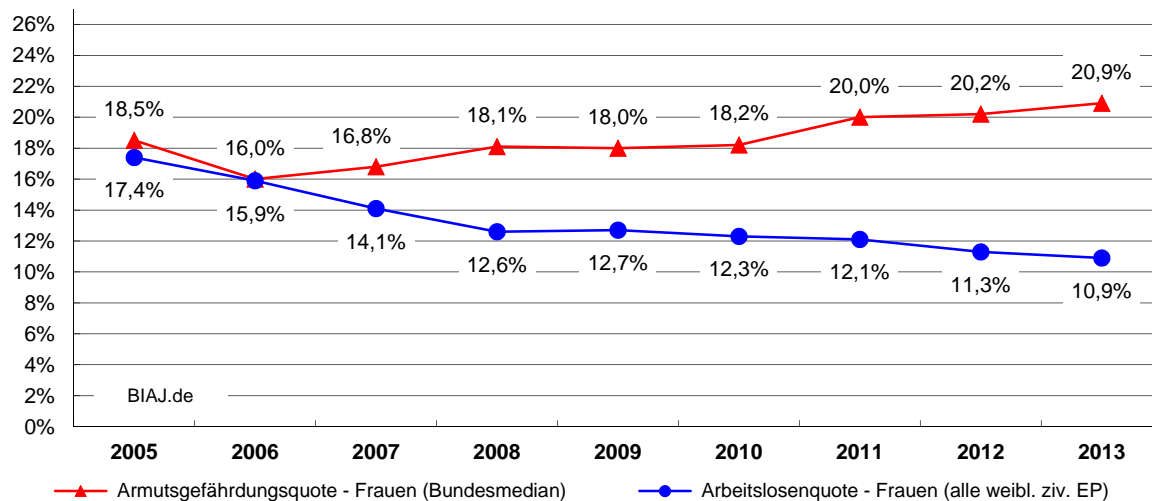
Quellen: Statistische Ämter des Bundes und der Länder, Armutsgefährdungsquoten (gemessen am Bundesmedian; ab 2011 neu berechnet auf Basis des Zensus 2011) Statistik der Bundesagentur für Arbeit, Arbeitslosigkeit im Zeitverlauf (Arbeitslosenquoten bezogen auf alle zivilen Erwerbspersonen)

Spendenkonto: Bank für Sozialwirtschaft AG – BIC: BFSWDE33HAN – IBAN: DE44251205100007486300

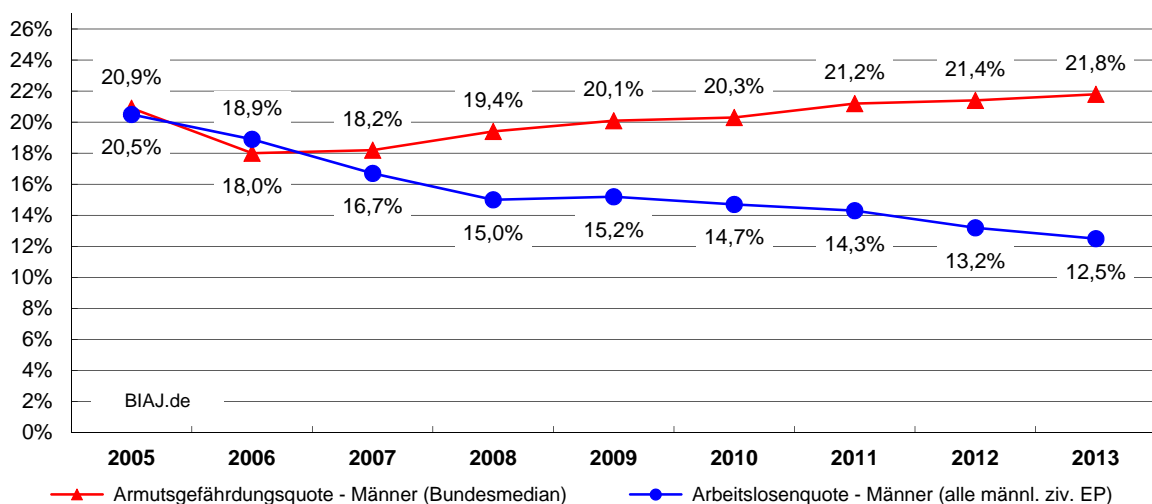
## Berlin



## Berlin - Frauen



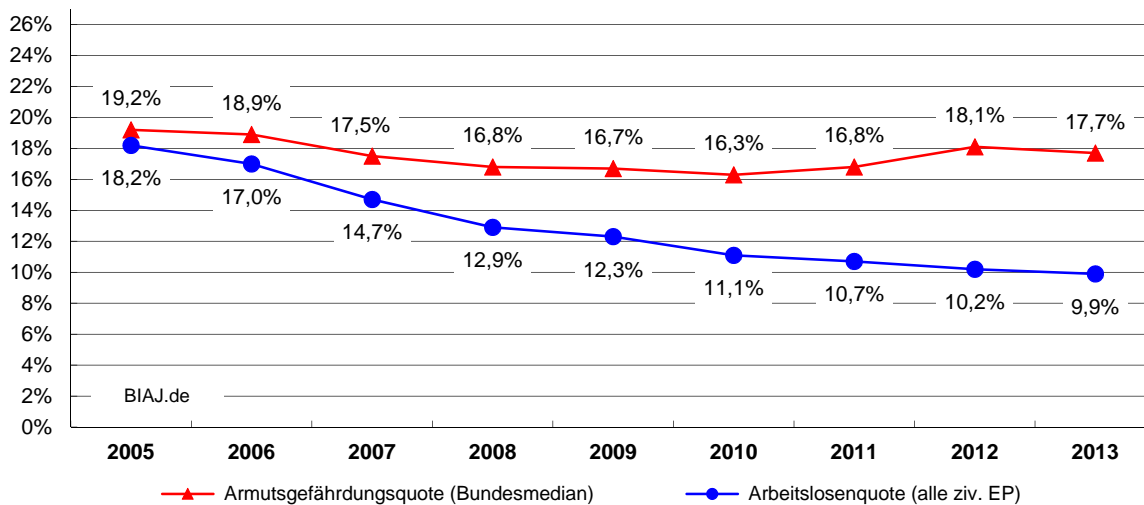
## Berlin - Männer



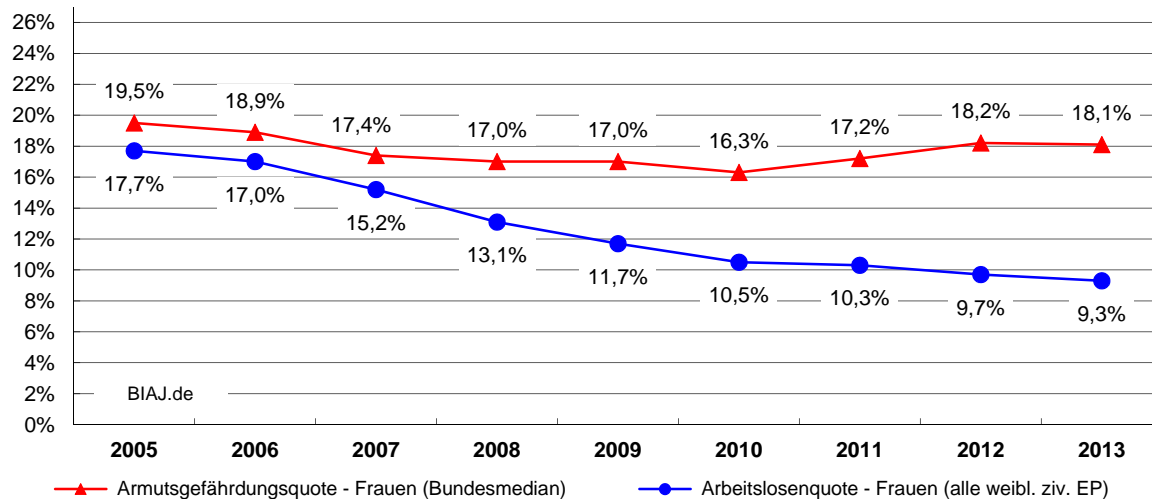
Quellen: Statistische Ämter des Bundes und der Länder, Armutsgefährdungsquoten (gemessen am Bundesmedian; ab 2011 neu berechnet auf Basis des Zensus 2011) Statistik der Bundesagentur für Arbeit, Arbeitslosigkeit im Zeitverlauf (Arbeitslosenquoten bezogen auf alle zivilen Erwerbspersonen)

Spendenkonto: Bank für Sozialwirtschaft AG – BIC: BFSWDE33HAN – IBAN: DE44251205100007486300

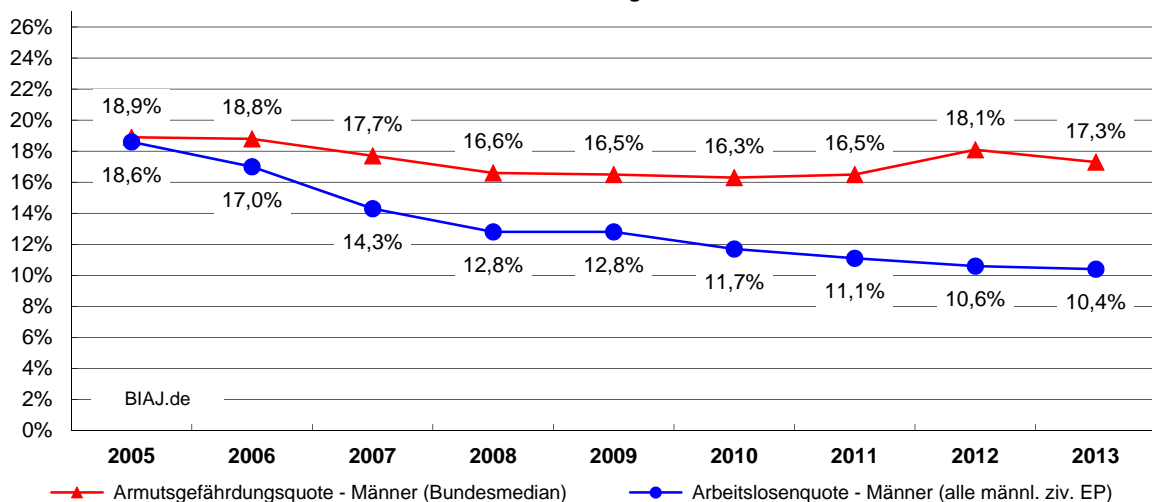
## Brandenburg



## Brandenburg - Frauen

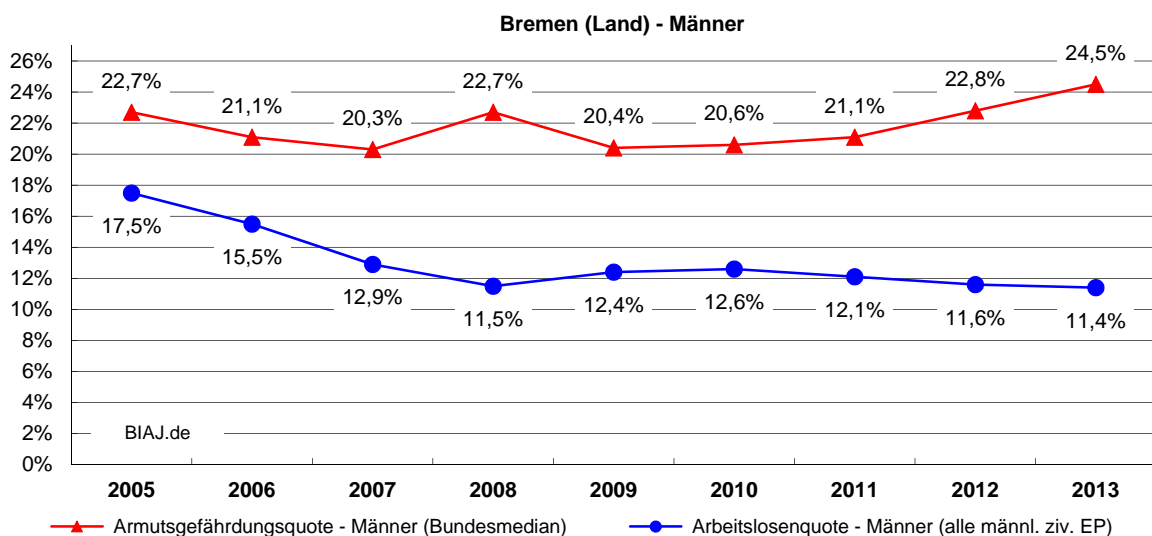
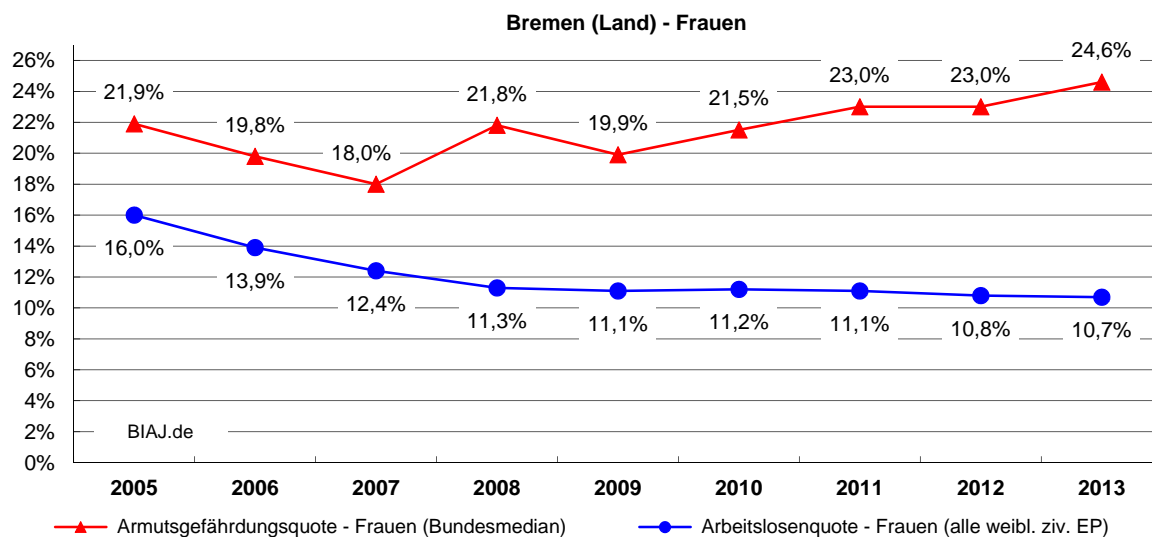
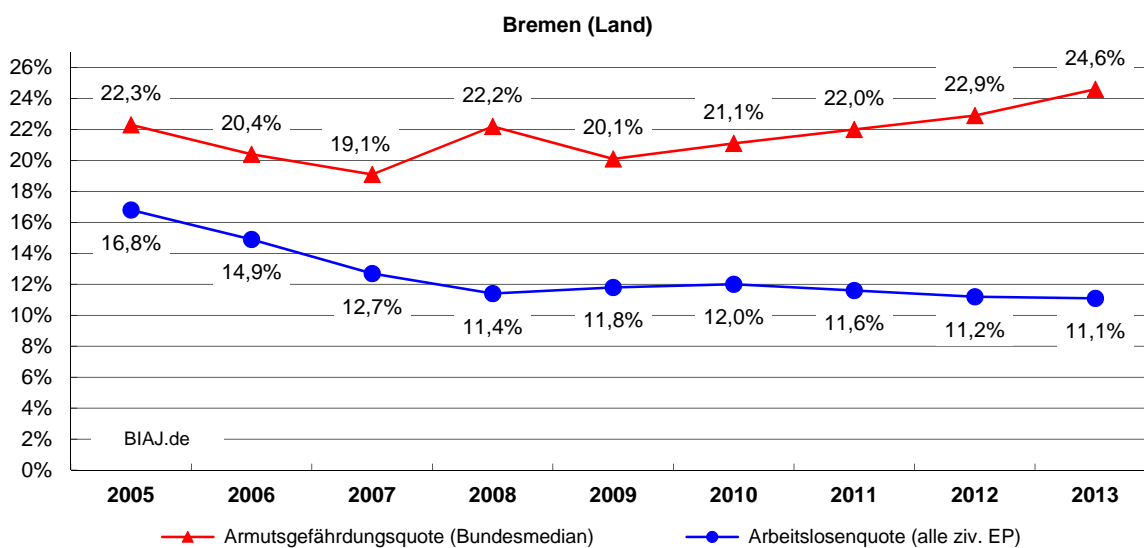


## Brandenburg - Männer



Quellen: Statistische Ämter des Bundes und der Länder, Armutsgefährdungsquoten (gemessen am Bundesmedian; ab 2011 neu berechnet auf Basis des Zensus 2011) Statistik der Bundesagentur für Arbeit, Arbeitslosigkeit im Zeitverlauf (Arbeitslosenquoten bezogen auf alle zivilen Erwerbspersonen)

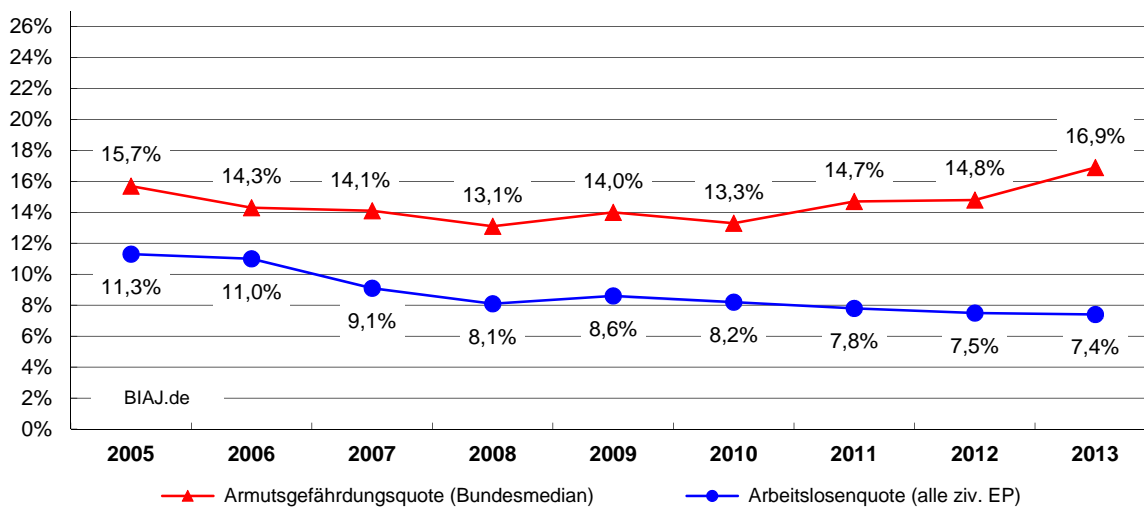
Spendenkonto: Bank für Sozialwirtschaft AG – BIC: BFSWDE33HAN – IBAN: DE44251205100007486300



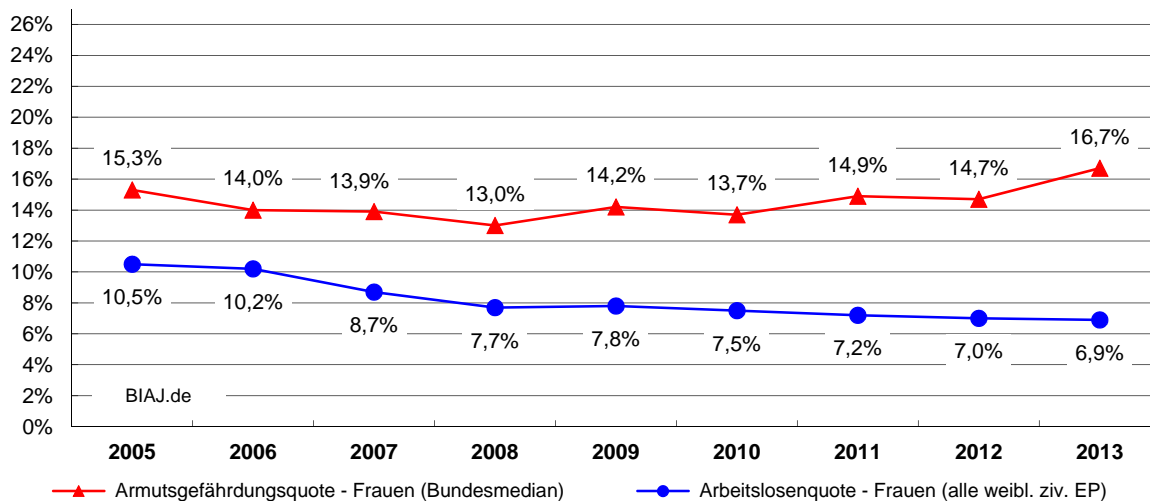
Quellen: Statistische Ämter des Bundes und der Länder, Armutsgefährdungsquoten (gemessen am Bundesmedian; ab 2011 neu berechnet auf Basis des Zensus 2011) Statistik der Bundesagentur für Arbeit, Arbeitslosigkeit im Zeitverlauf (Arbeitslosenquoten bezogen auf alle zivilen Erwerbspersonen)

Spendenkonto: Bank für Sozialwirtschaft AG – BIC: BFSWDE33HAN – IBAN: DE44251205100007486300

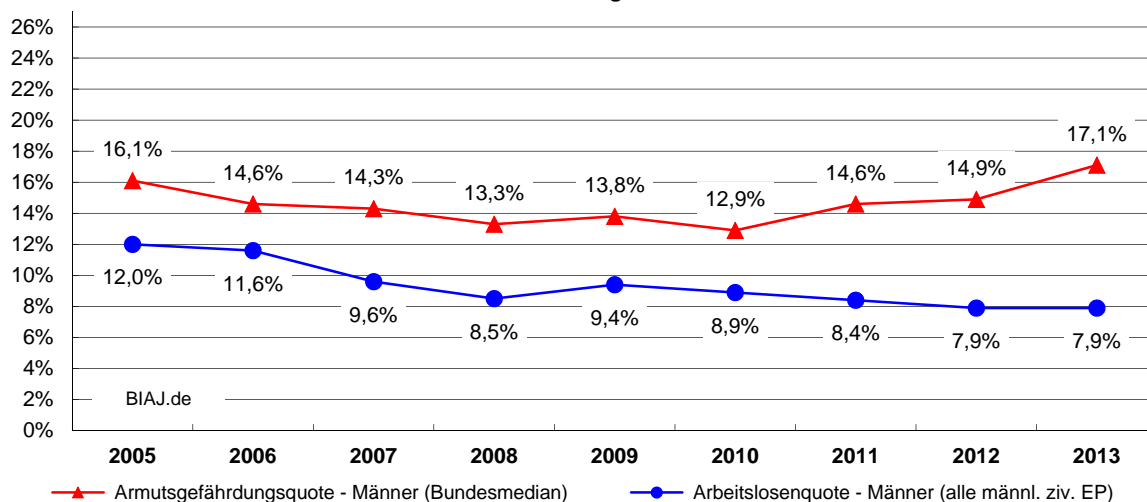
## Hamburg



## Hamburg - Frauen



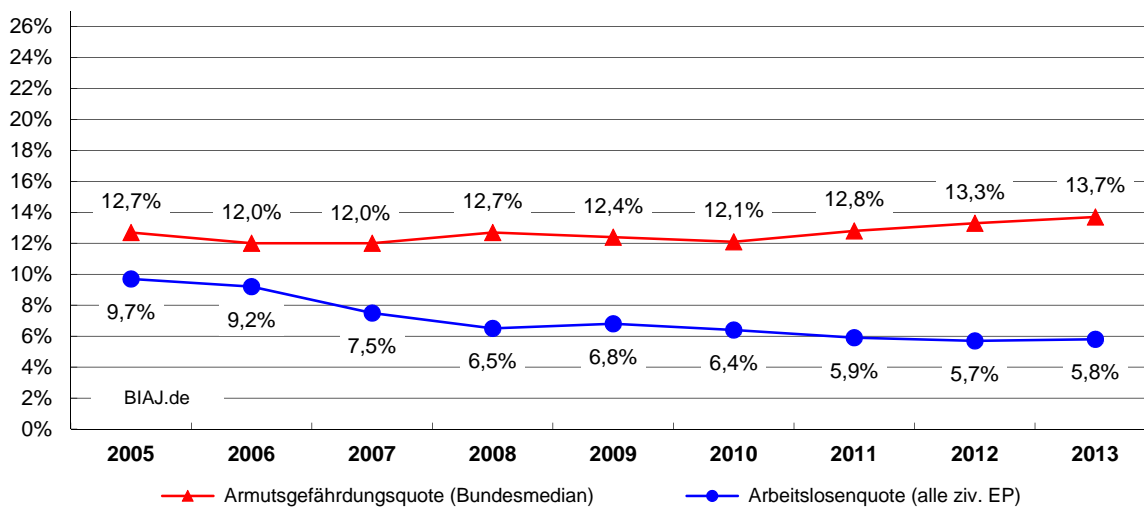
## Hamburg - Männer



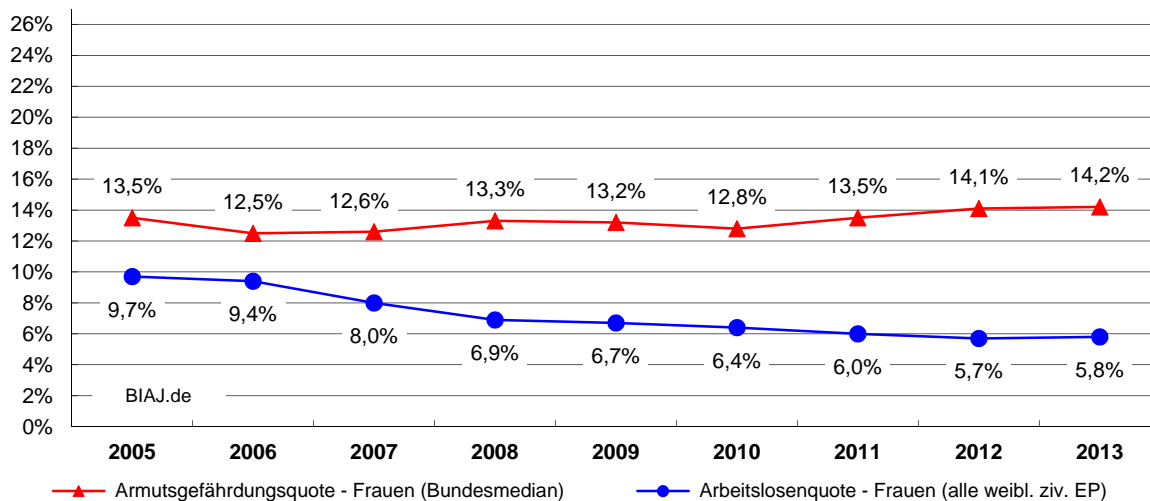
Quellen: Statistische Ämter des Bundes und der Länder, Armutsgefährdungsquoten (gemessen am Bundesmedian; ab 2011 neu berechnet auf Basis des Zensus 2011) Statistik der Bundesagentur für Arbeit, Arbeitslosigkeit im Zeitverlauf (Arbeitslosenquoten bezogen auf alle zivilen Erwerbspersonen)

Spendenkonto: Bank für Sozialwirtschaft AG – BIC: BFSWDE33HAN – IBAN: DE44251205100007486300

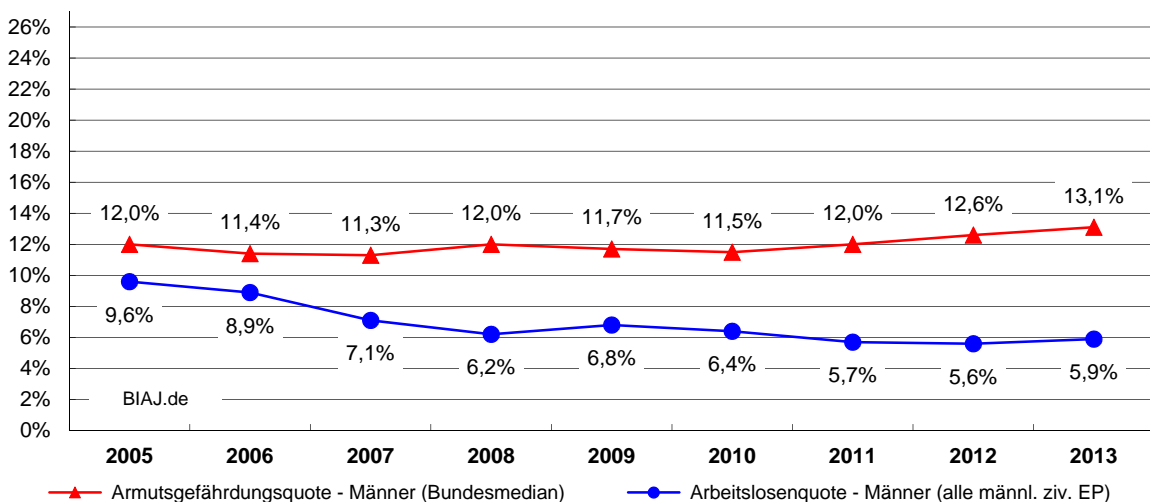
## Hessen



## Hessen - Frauen



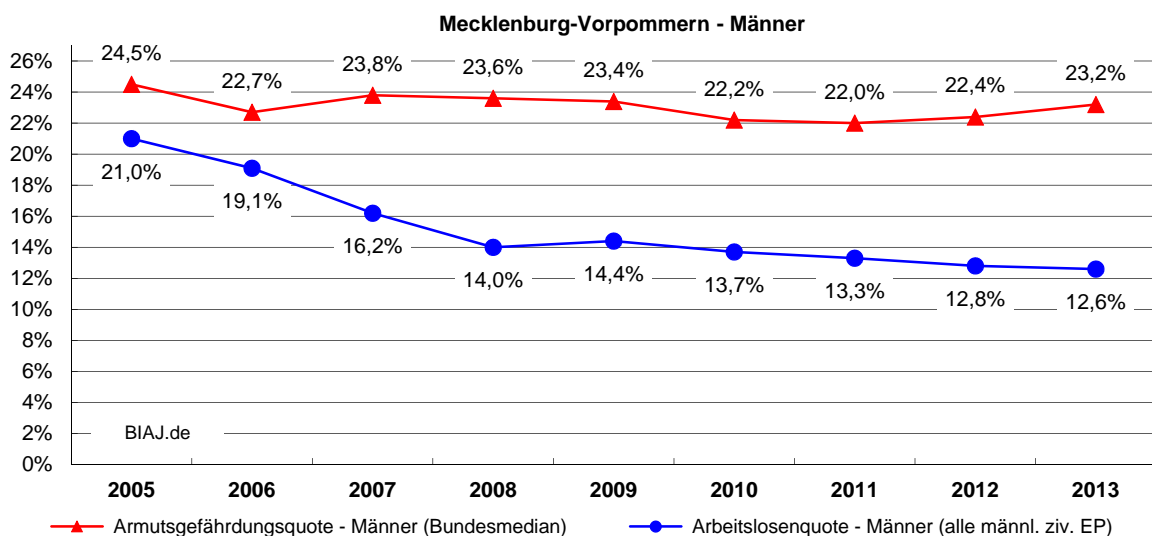
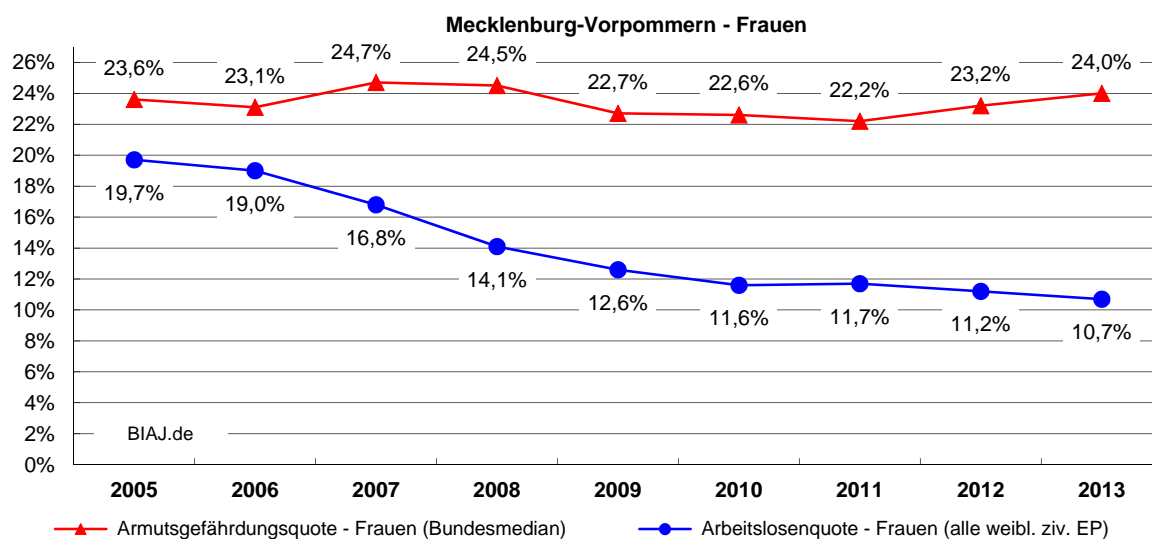
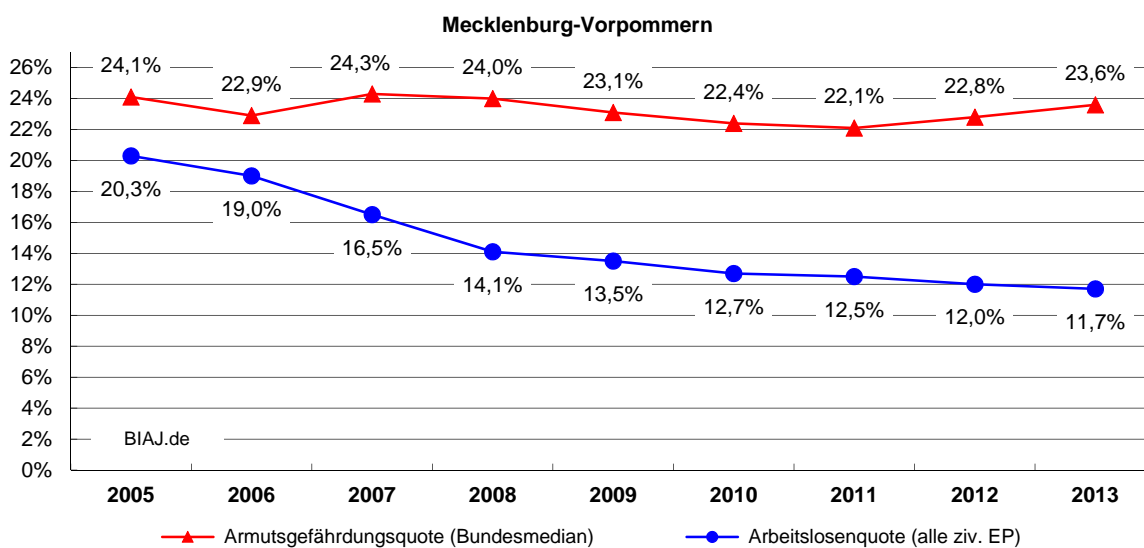
## Hessen - Männer



Quellen: Statistische Ämter des Bundes und der Länder, Armutsgefährdungsquoten (gemessen am Bundesmedian; ab 2011 neu berechnet auf Basis des Zensus 2011) Statistik der Bundesagentur für Arbeit, Arbeitslosigkeit im Zeitverlauf (Arbeitslosenquoten bezogen auf alle zivilen Erwerbspersonen)

Spendenkonto: Bank für Sozialwirtschaft AG – BIC: BFSWDE33HAN – IBAN: DE44251205100007486300

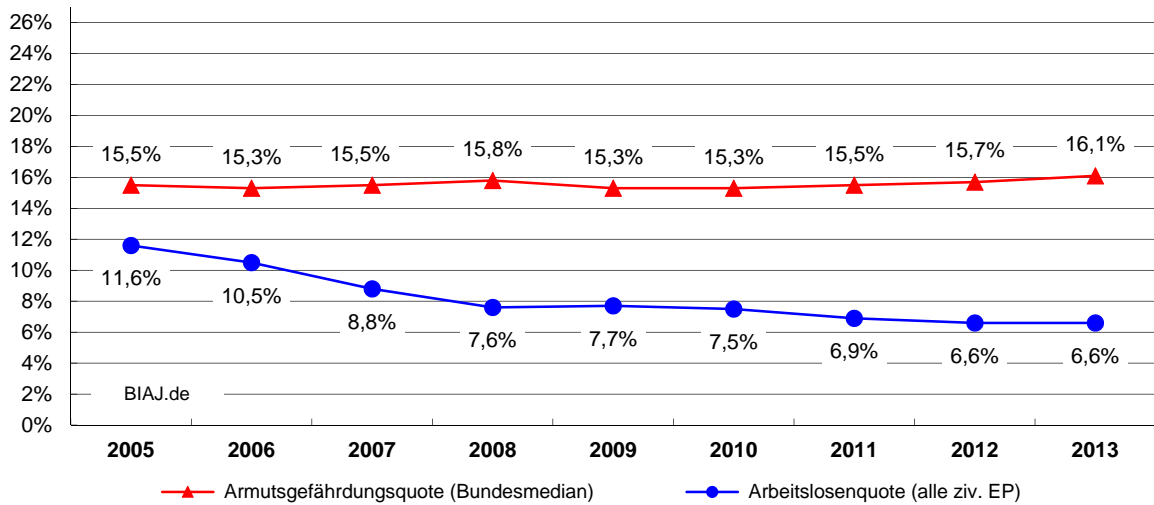




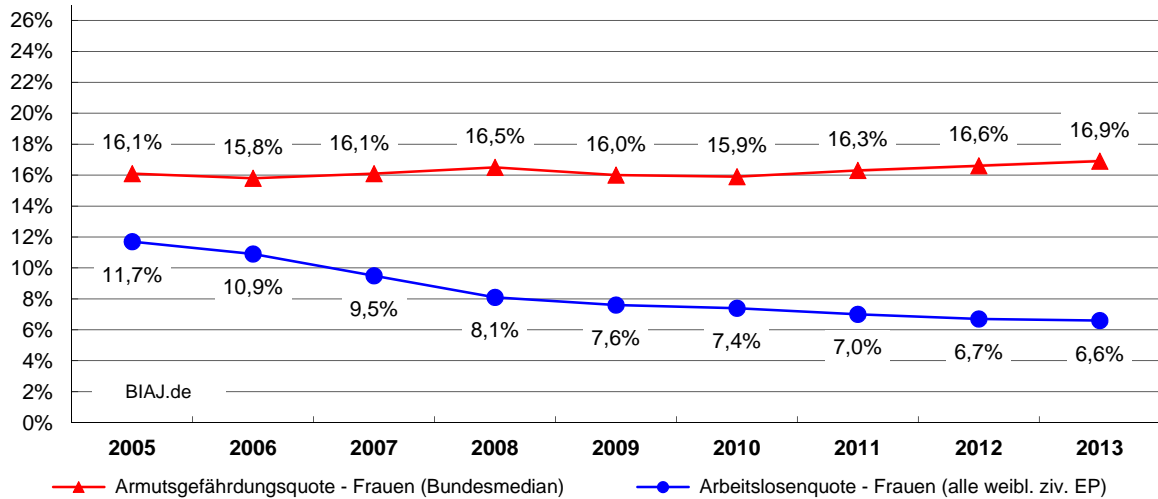
Quellen: Statistische Ämter des Bundes und der Länder, Armutsgefährdungsquoten (gemessen am Bundesmedian; ab 2011 neu berechnet auf Basis des Zensus 2011) Statistik der Bundesagentur für Arbeit, Arbeitslosigkeit im Zeitverlauf (Arbeitslosenquoten bezogen auf alle zivilen Erwerbspersonen)

Spendenkonto: Bank für Sozialwirtschaft AG – BIC: BFSWDE33HAN – IBAN: DE44251205100007486300

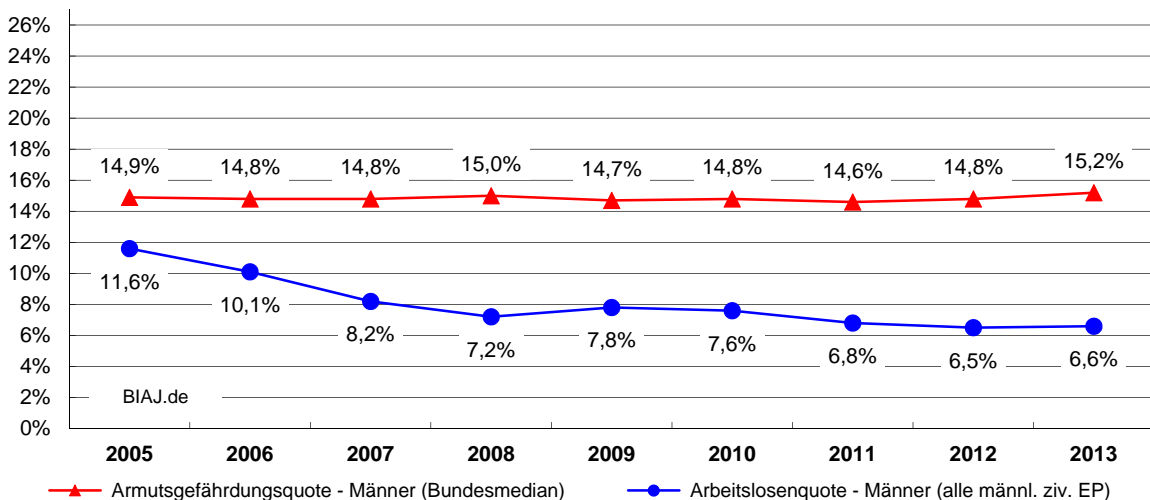
## Niedersachsen



## Niedersachsen - Frauen



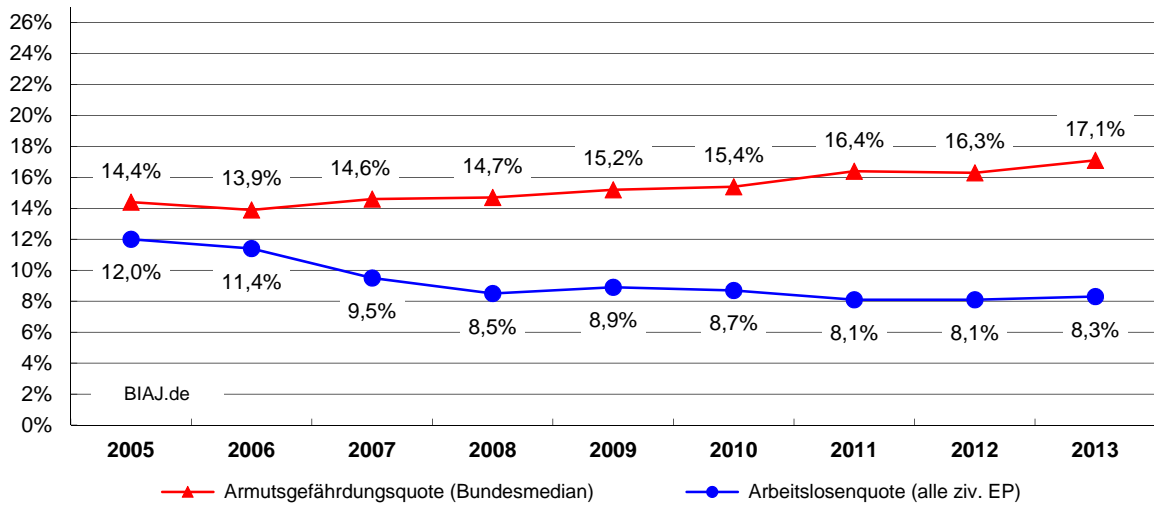
## Niedersachsen - Männer



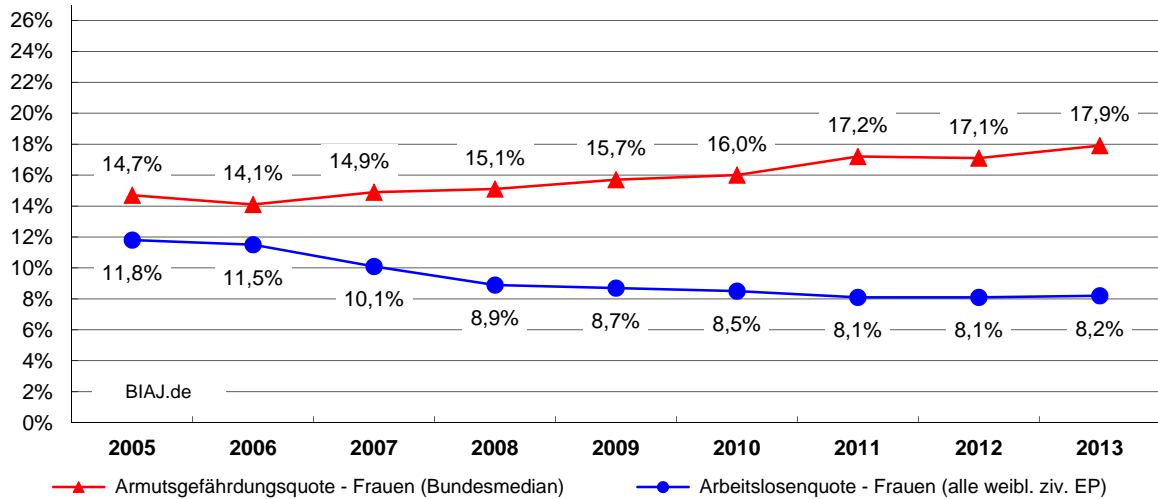
Quellen: Statistische Ämter des Bundes und der Länder, Armutsgefährdungsquoten (gemessen am Bundesmedian; ab 2011 neu berechnet auf Basis des Zensus 2011) Statistik der Bundesagentur für Arbeit, Arbeitslosigkeit im Zeitverlauf (Arbeitslosenquoten bezogen auf alle zivilen Erwerbspersonen)

Spendenkonto: Bank für Sozialwirtschaft AG – BIC: BFSWDE33HAN – IBAN: DE44251205100007486300

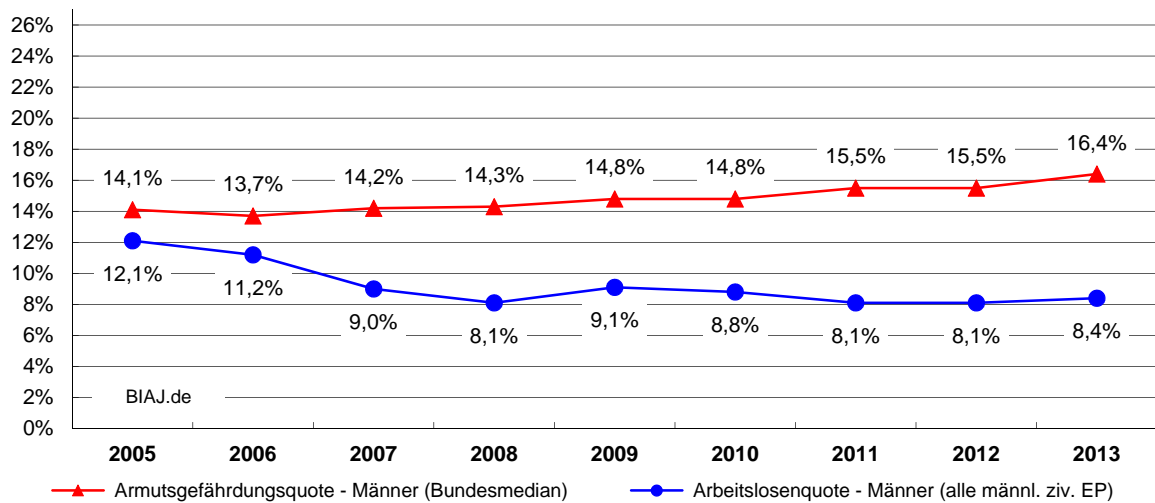
**Nordrhein-Westfalen**



**Nordrhein-Westfalen - Frauen**



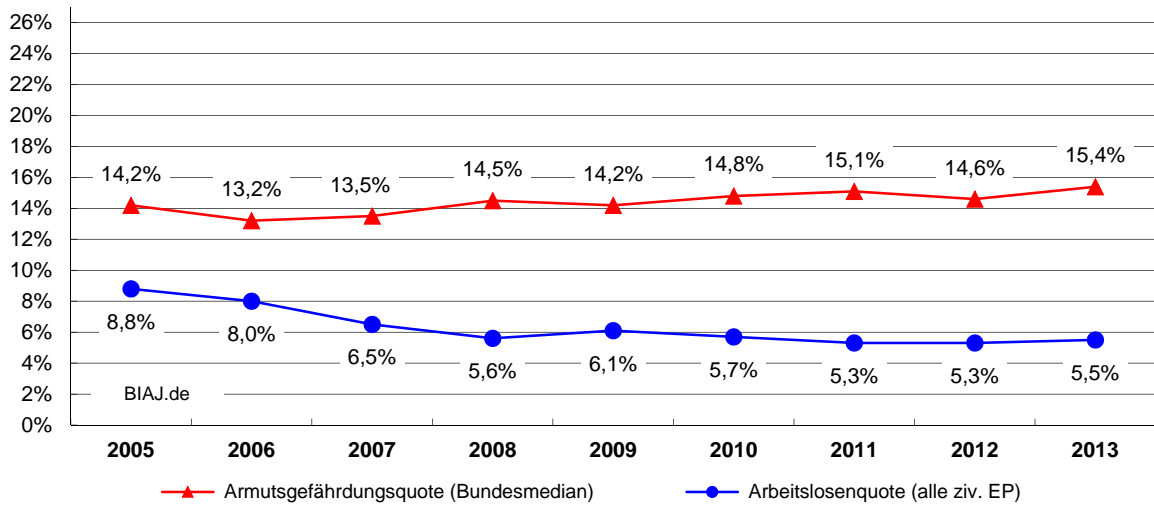
**Nordrhein-Westfalen - Männer**



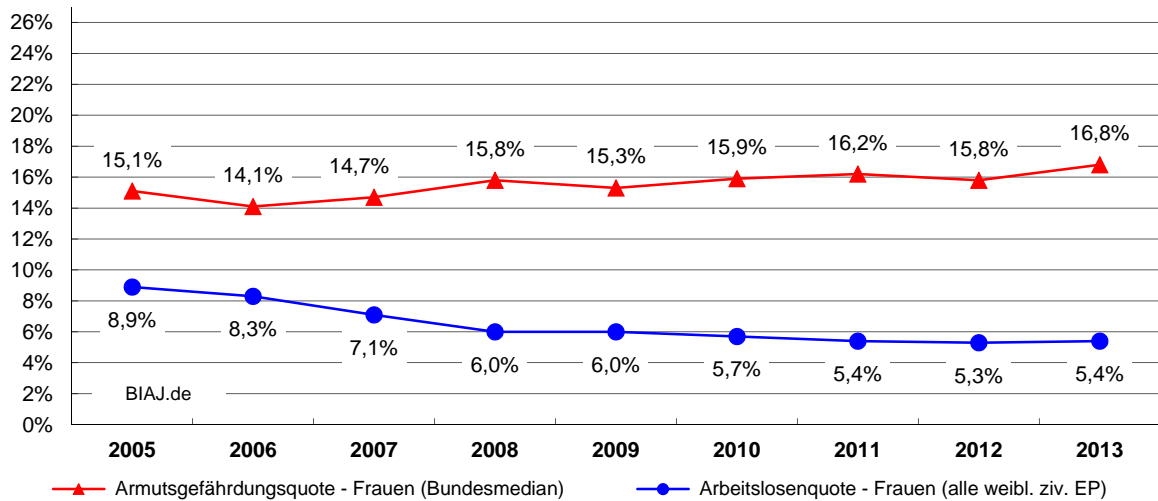
Quellen: Statistische Ämter des Bundes und der Länder, Armutsgefährdungsquoten (gemessen am Bundesmedian; ab 2011 neu berechnet auf Basis des Zensus 2011) Statistik der Bundesagentur für Arbeit, Arbeitslosigkeit im Zeitverlauf (Arbeitslosenquoten bezogen auf alle zivilen Erwerbspersonen)

Spendenkonto: Bank für Sozialwirtschaft AG – BIC: BFSWDE33HAN – IBAN: DE44251205100007486300

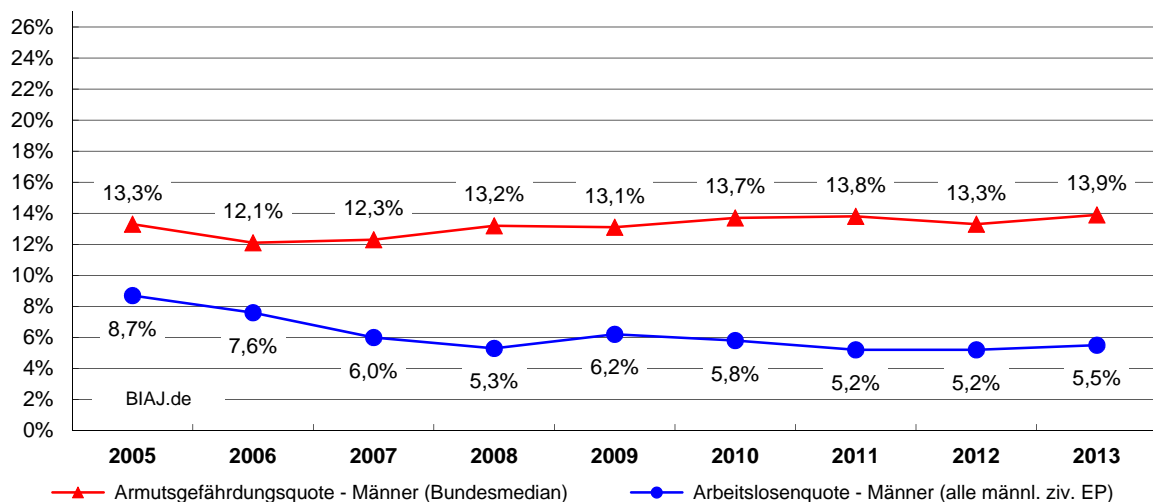
## Rheinland-Pfalz



## Rheinland-Pfalz - Frauen



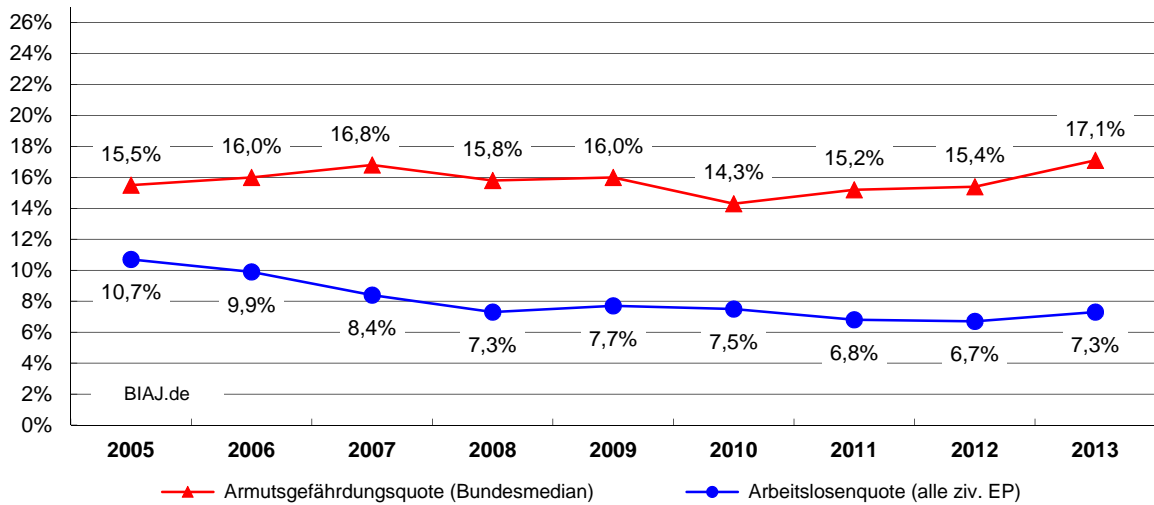
## Rheinland-Pfalz - Männer



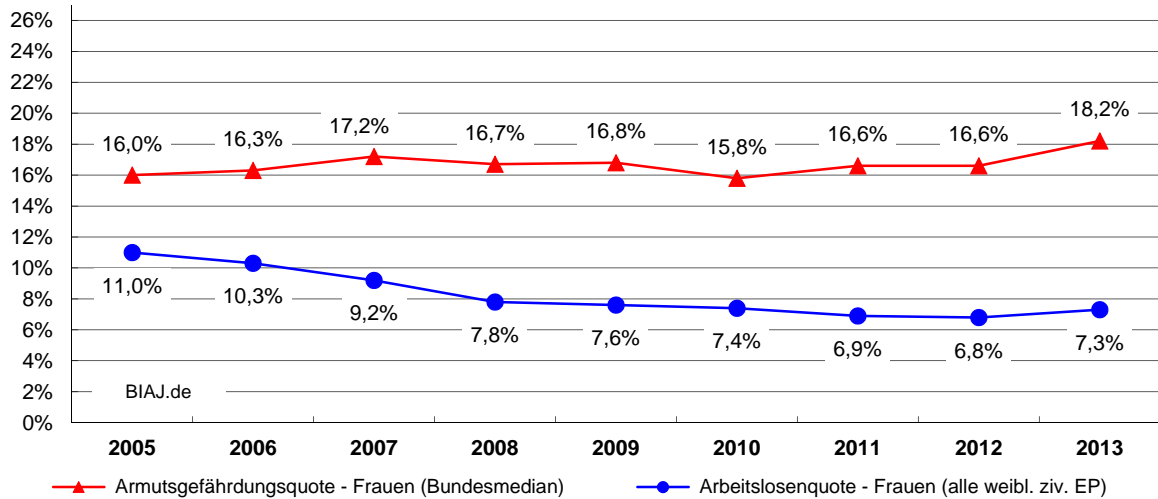
Quellen: Statistische Ämter des Bundes und der Länder, Armutsgefährdungsquoten (gemessen am Bundesmedian; ab 2011 neu berechnet auf Basis des Zensus 2011) Statistik der Bundesagentur für Arbeit, Arbeitslosigkeit im Zeitverlauf (Arbeitslosenquoten bezogen auf alle zivilen Erwerbspersonen)

Spendenkonto: Bank für Sozialwirtschaft AG – BIC: BFSWDE33HAN – IBAN: DE44251205100007486300

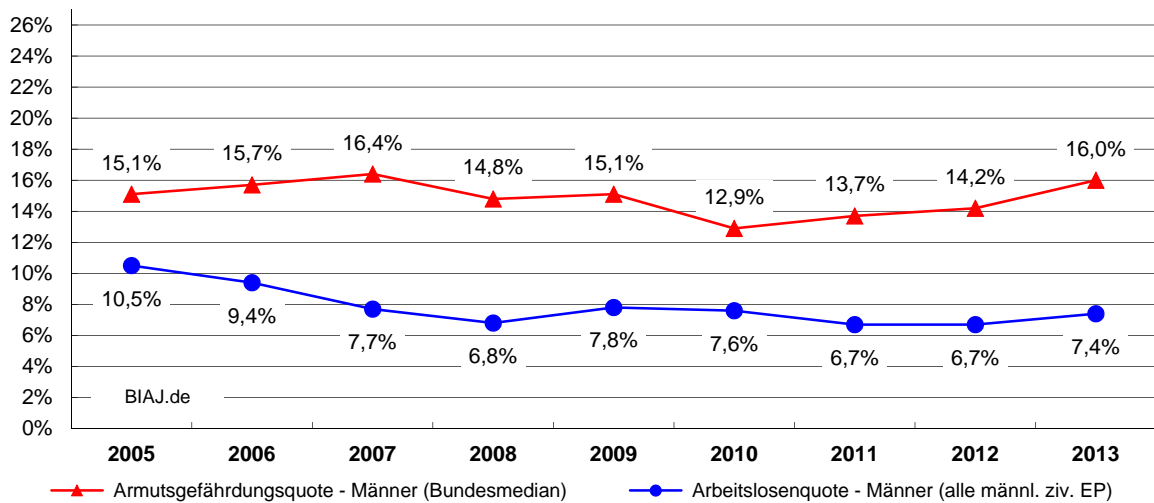
Saarland



Saarland - Frauen



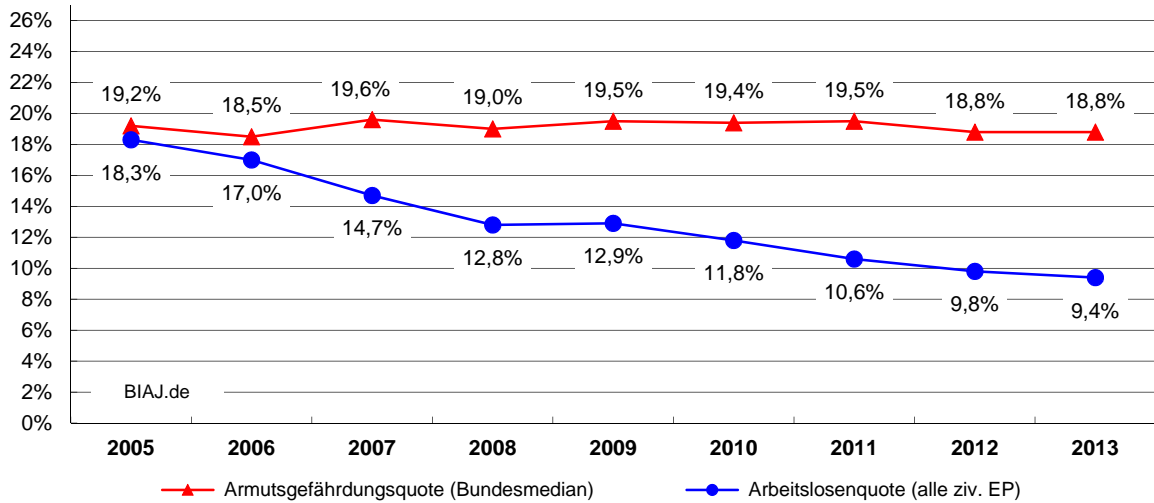
Saarland - Männer



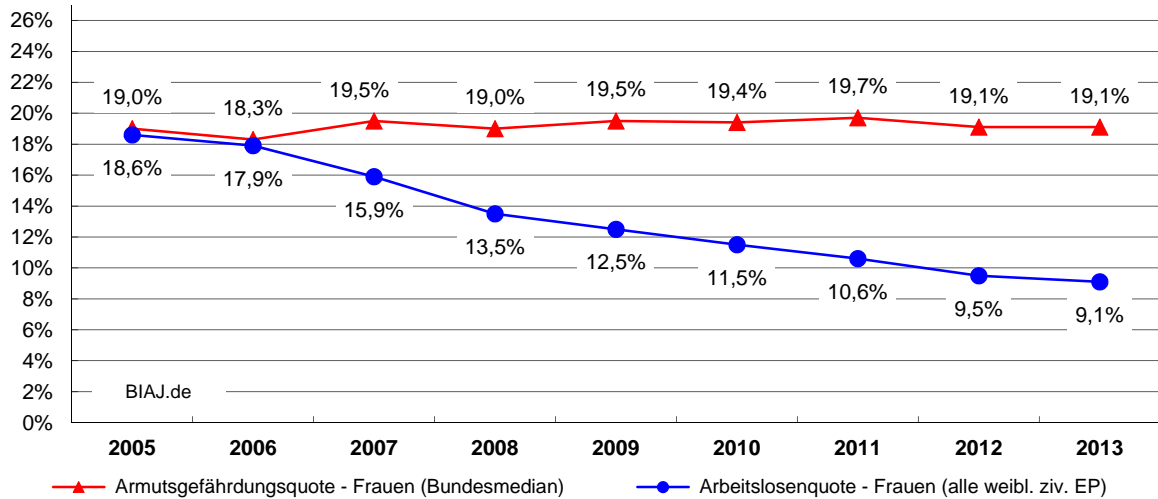
Quellen: Statistische Ämter des Bundes und der Länder, Armutsgefährdungsquoten (gemessen am Bundesmedian; ab 2011 neu berechnet auf Basis des Zensus 2011) Statistik der Bundesagentur für Arbeit, Arbeitslosigkeit im Zeitverlauf (Arbeitslosenquoten bezogen auf alle zivilen Erwerbspersonen)

Spendenkonto: Bank für Sozialwirtschaft AG – BIC: BFSWDE33HAN – IBAN: DE44251205100007486300

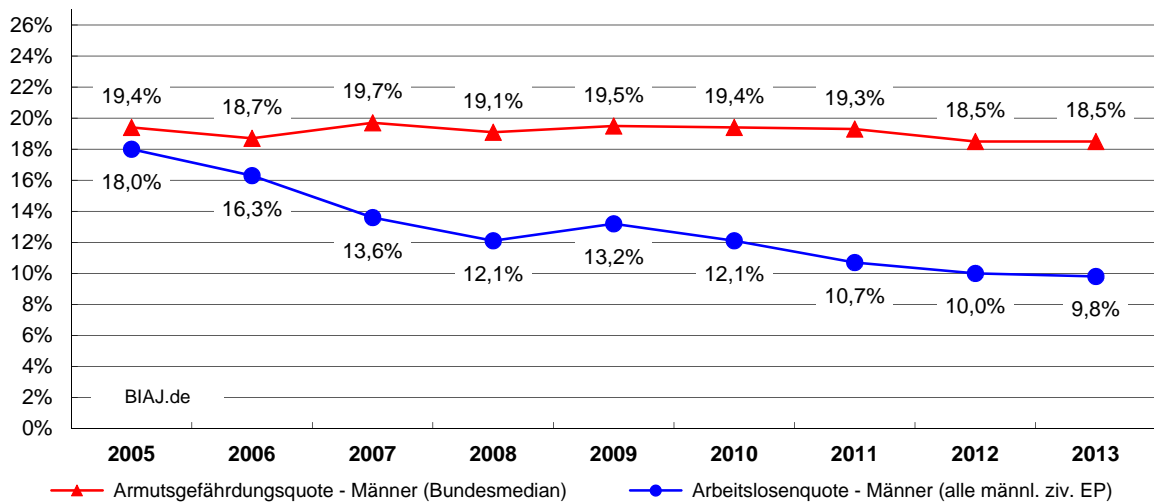
**Sachsen**



**Sachsen - Frauen**



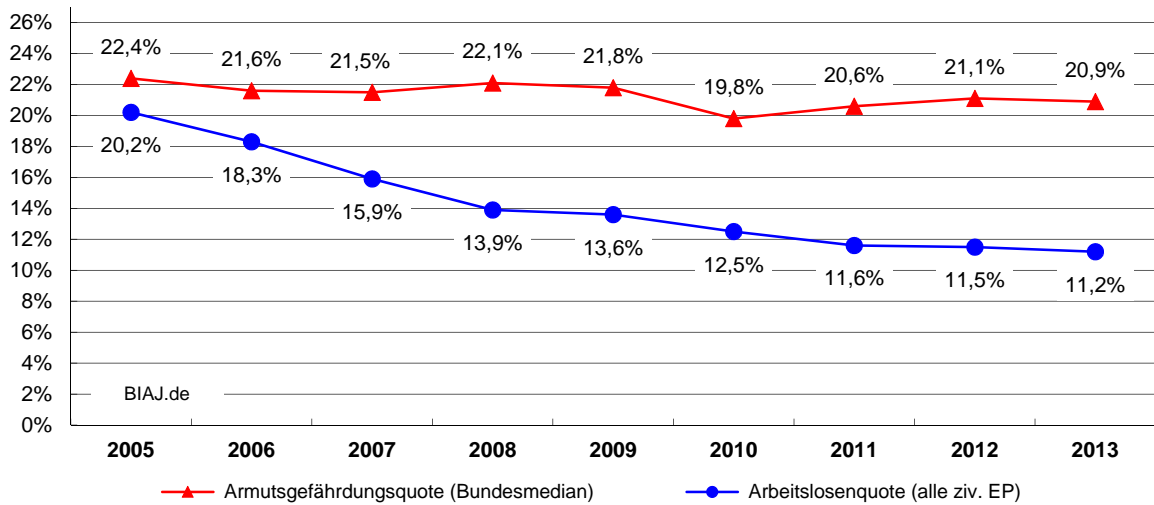
**Sachsen - Männer**



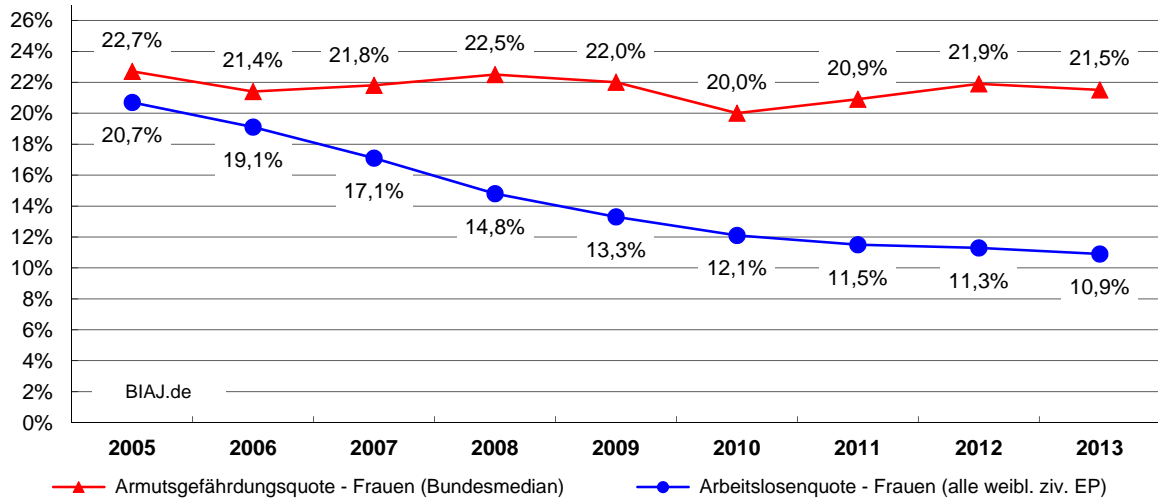
Quellen: Statistische Ämter des Bundes und der Länder, Armutsgefährdungsquoten (gemessen am Bundesmedian; ab 2011 neu berechnet auf Basis des Zensus 2011) Statistik der Bundesagentur für Arbeit, Arbeitslosigkeit im Zeitverlauf (Arbeitslosenquoten bezogen auf alle zivilen Erwerbspersonen)

Spendenkonto: Bank für Sozialwirtschaft AG – BIC: BFSWDE33HAN – IBAN: DE44251205100007486300

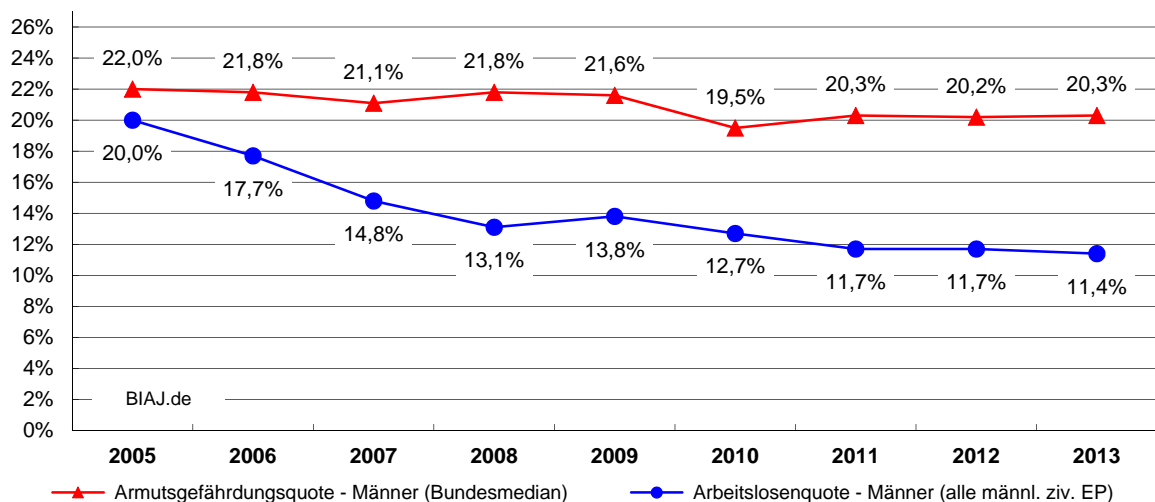
**Sachsen-Anhalt**



**Sachsen-Anhalt - Frauen**



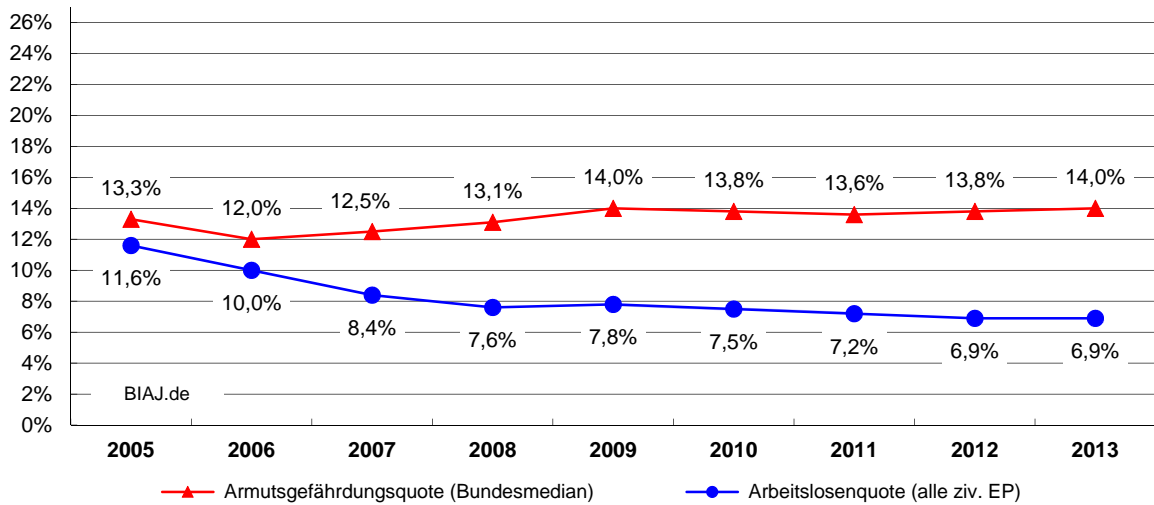
**Sachsen-Anhalt - Männer**



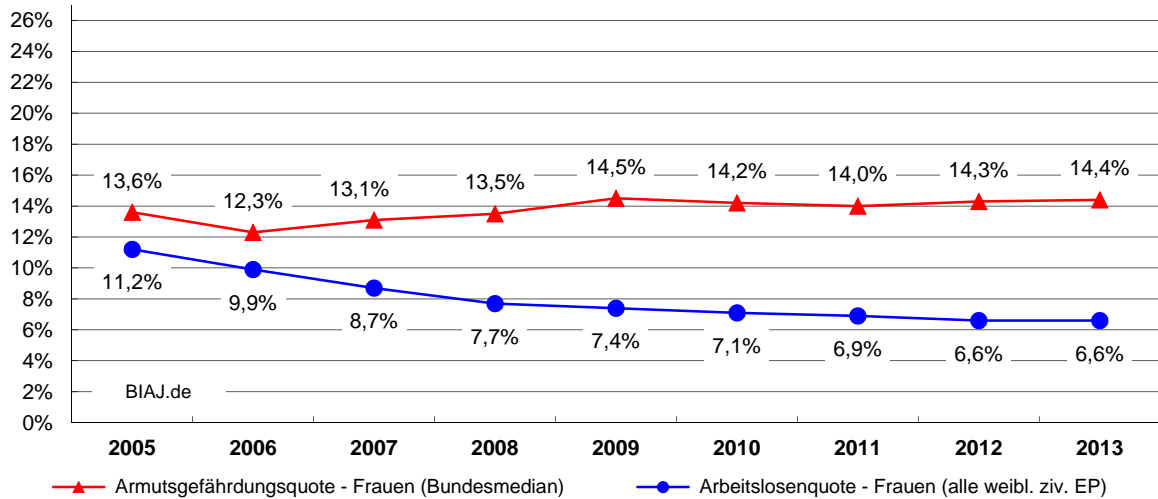
Quellen: Statistische Ämter des Bundes und der Länder, Armutsgefährdungsquoten (gemessen am Bundesmedian; ab 2011 neu berechnet auf Basis des Zensus 2011) Statistik der Bundesagentur für Arbeit, Arbeitslosigkeit im Zeitverlauf (Arbeitslosenquoten bezogen auf alle zivilen Erwerbspersonen)

Spendenkonto: Bank für Sozialwirtschaft AG – BIC: BFSWDE33HAN – IBAN: DE44251205100007486300

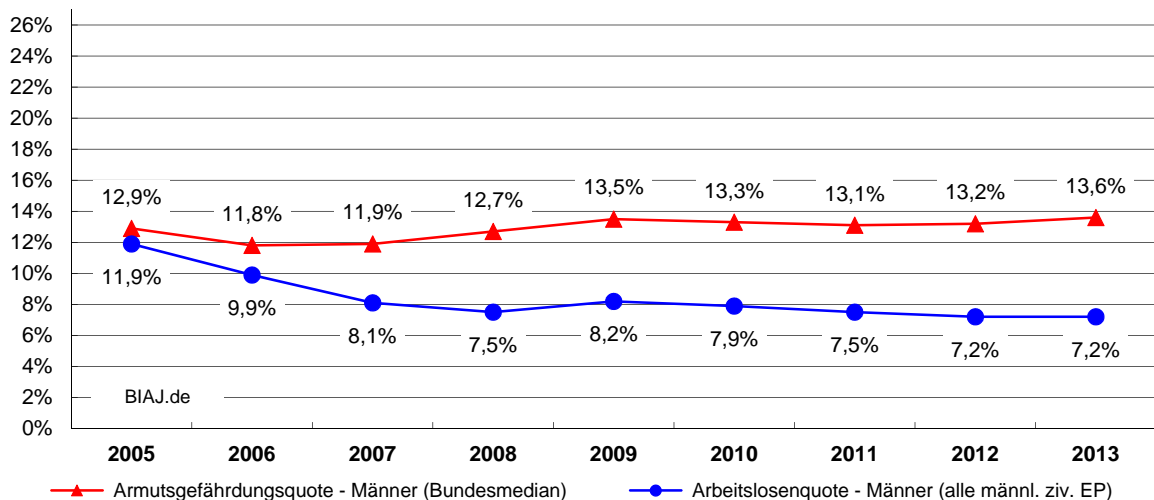
Schleswig-Holstein



Schleswig-Holstein - Frauen



Schleswig-Holstein - Männer

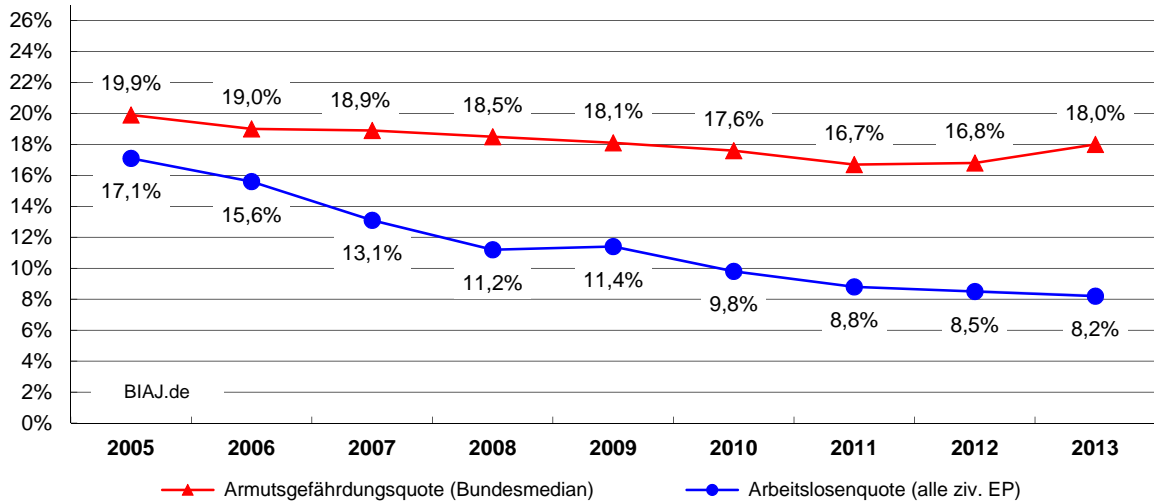


Quellen: Statistische Ämter des Bundes und der Länder, Armutsgefährdungsquoten (gemessen am Bundesmedian; ab 2011 neu berechnet auf Basis des Zensus 2011) Statistik der Bundesagentur für Arbeit, Arbeitslosigkeit im Zeitverlauf (Arbeitslosenquoten bezogen auf alle zivilen Erwerbspersonen)

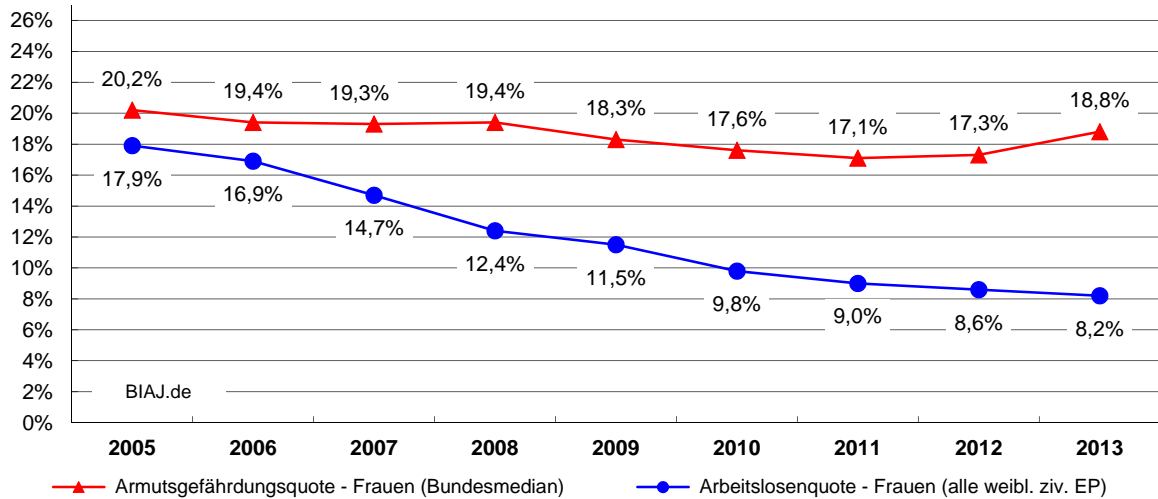
Spendenkonto: Bank für Sozialwirtschaft AG – BIC: BFSWDE33HAN – IBAN: DE44251205100007486300



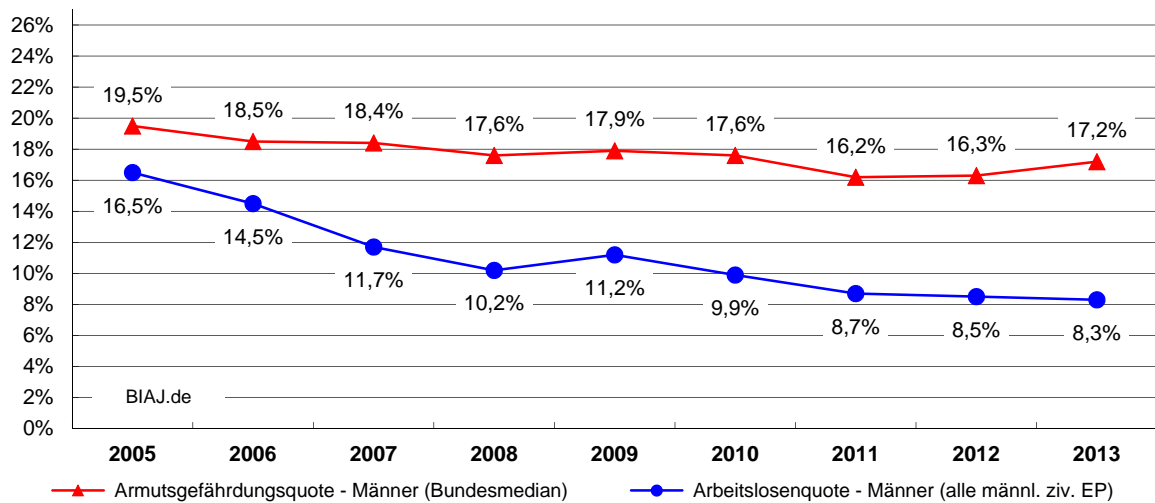
Thüringen



Thüringen - Frauen



Thüringen - Männer



Quellen: Statistische Ämter des Bundes und der Länder, Armutsgefährdungsquoten (gemessen am Bundesmedian; ab 2011 neu berechnet auf Basis des Zensus 2011) Statistik der Bundesagentur für Arbeit, Arbeitslosigkeit im Zeitverlauf (Arbeitslosenquoten bezogen auf alle zivilen Erwerbspersonen)

Spendenkonto: Bank für Sozialwirtschaft AG – BIC: BFSWDE33HAN – IBAN: DE44251205100007486300