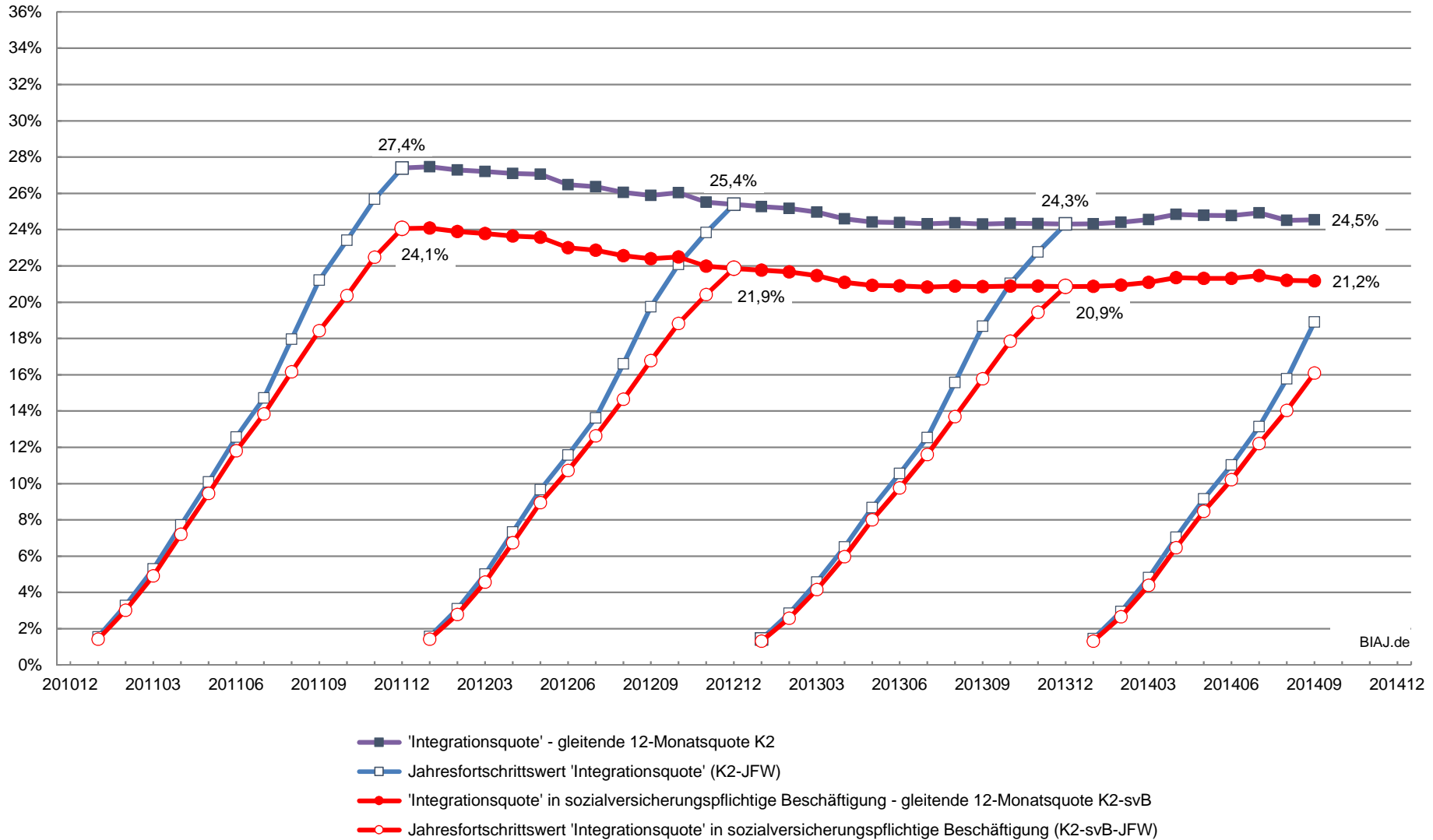


**"Integrationsquoten" (gleitende 12-Monatswerte und Jahresfortschrittswerte) - Bundesrepublik Deutschland (Jobcenter)
insgesamt (K2) und (darunter) in sozialversicherungspflichtige Beschäftigung (K2-svB)
erwerbsfähige Leistungsberechtigte insgesamt (Frauen und Männer zusammen)**

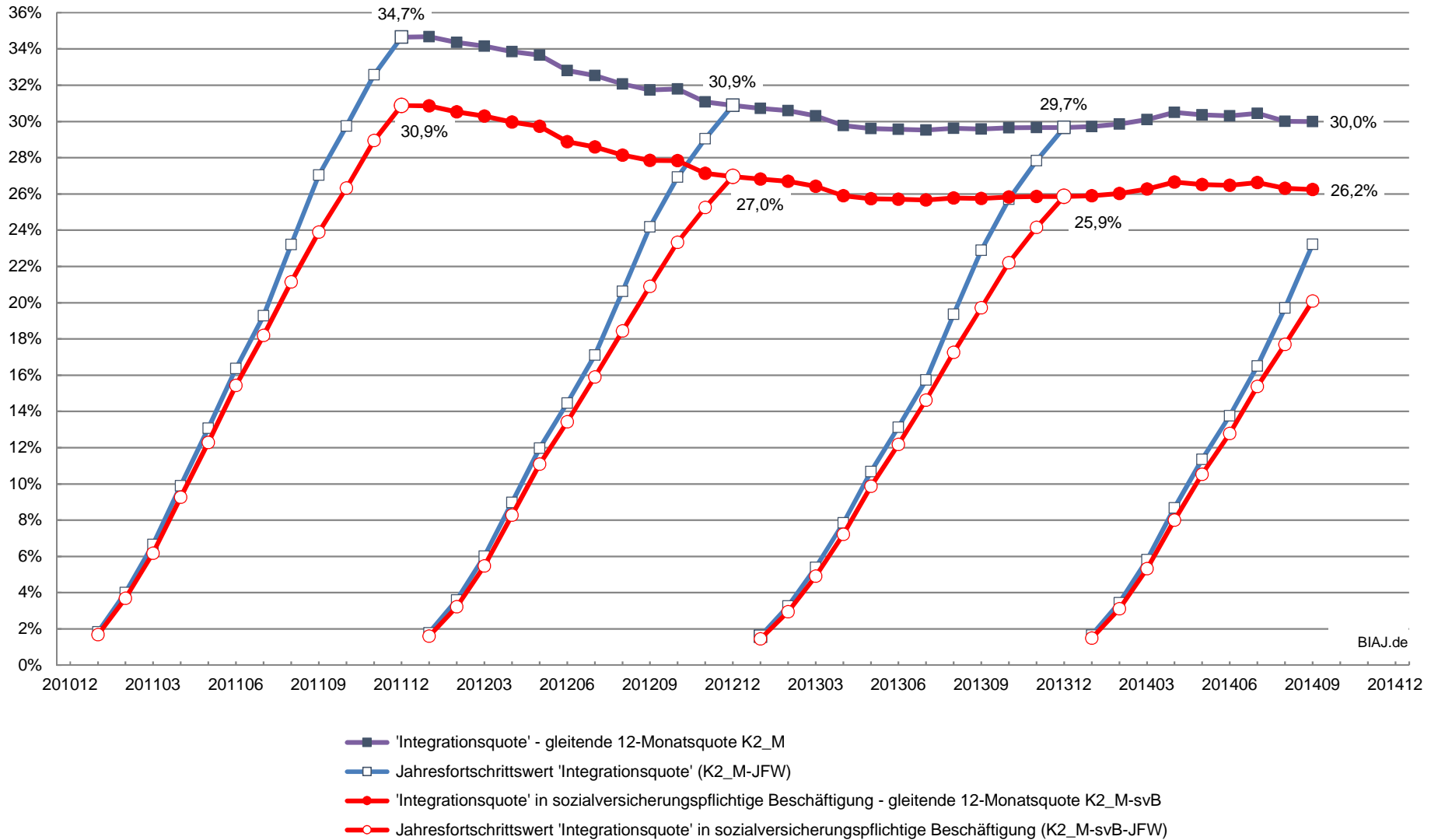
Abb. 1



Quellen: Statistik der Bundesagentur für Arbeit, in: BMAS, sgb2.info; eigene Berechnungen (BIAJ)

**"Integrationsquoten" Männer (gleitende 12-Monatswerte und Jahresfortschrittswerte) - Bundesrepublik Deutschland (Jobcenter)
insgesamt (K2_M) und (darunter) in sozialversicherungspflichtige Beschäftigung (K2_M-svB)
männliche erwerbsfähige Leistungsberechtigte (Männer)**

Abb. 2



**"Integrationsquoten" Frauen (gleitende 12-Monatswerte und Jahresfortschrittswerte) - Bundesrepublik Deutschland (Jobcenter)
insgesamt (K2_F) und (darunter) in sozialversicherungspflichtige Beschäftigung (K2_F-svB)
weibliche erwerbsfähige Leistungsberechtigte (Frauen)**

Abb. 3

