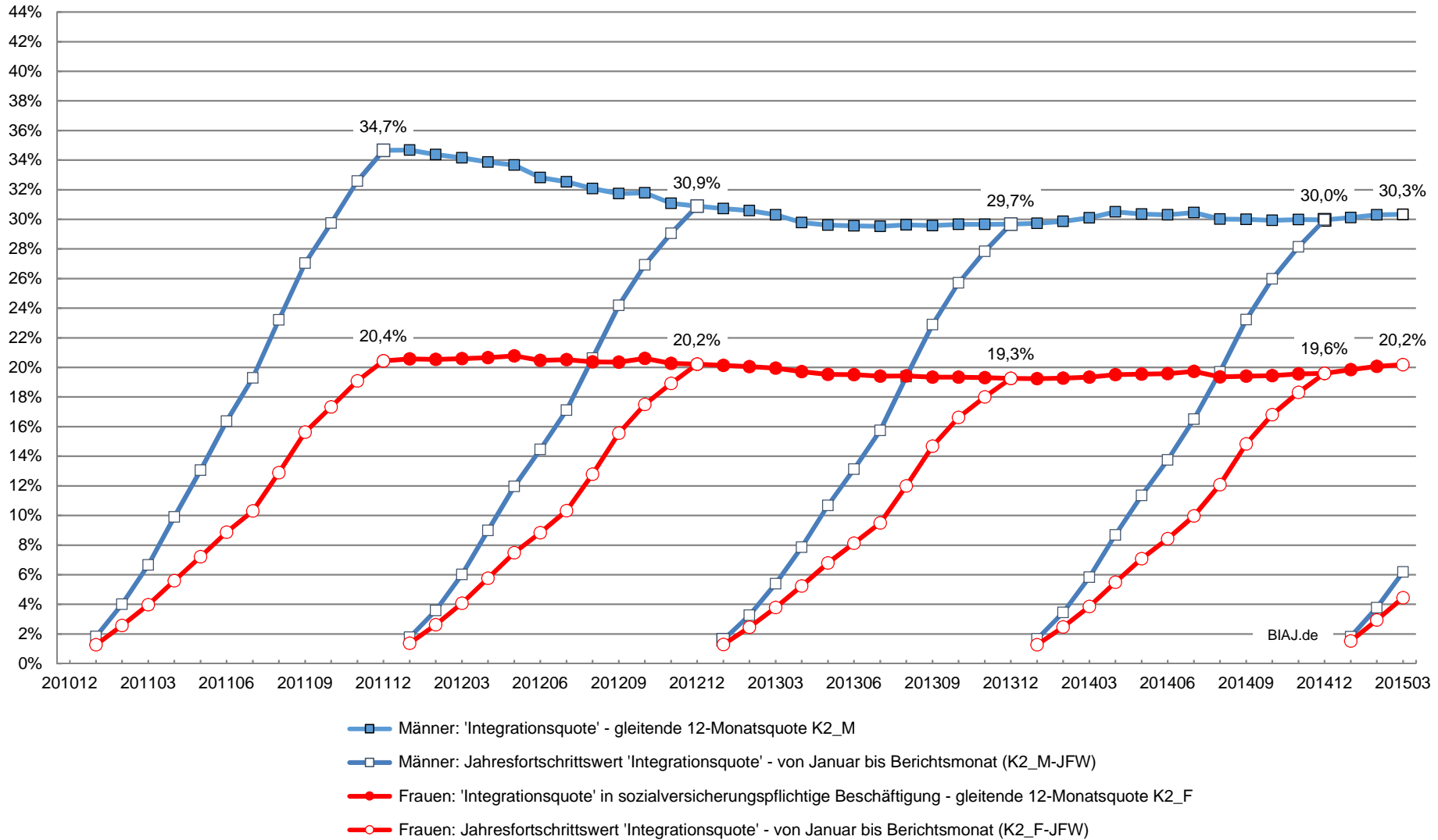


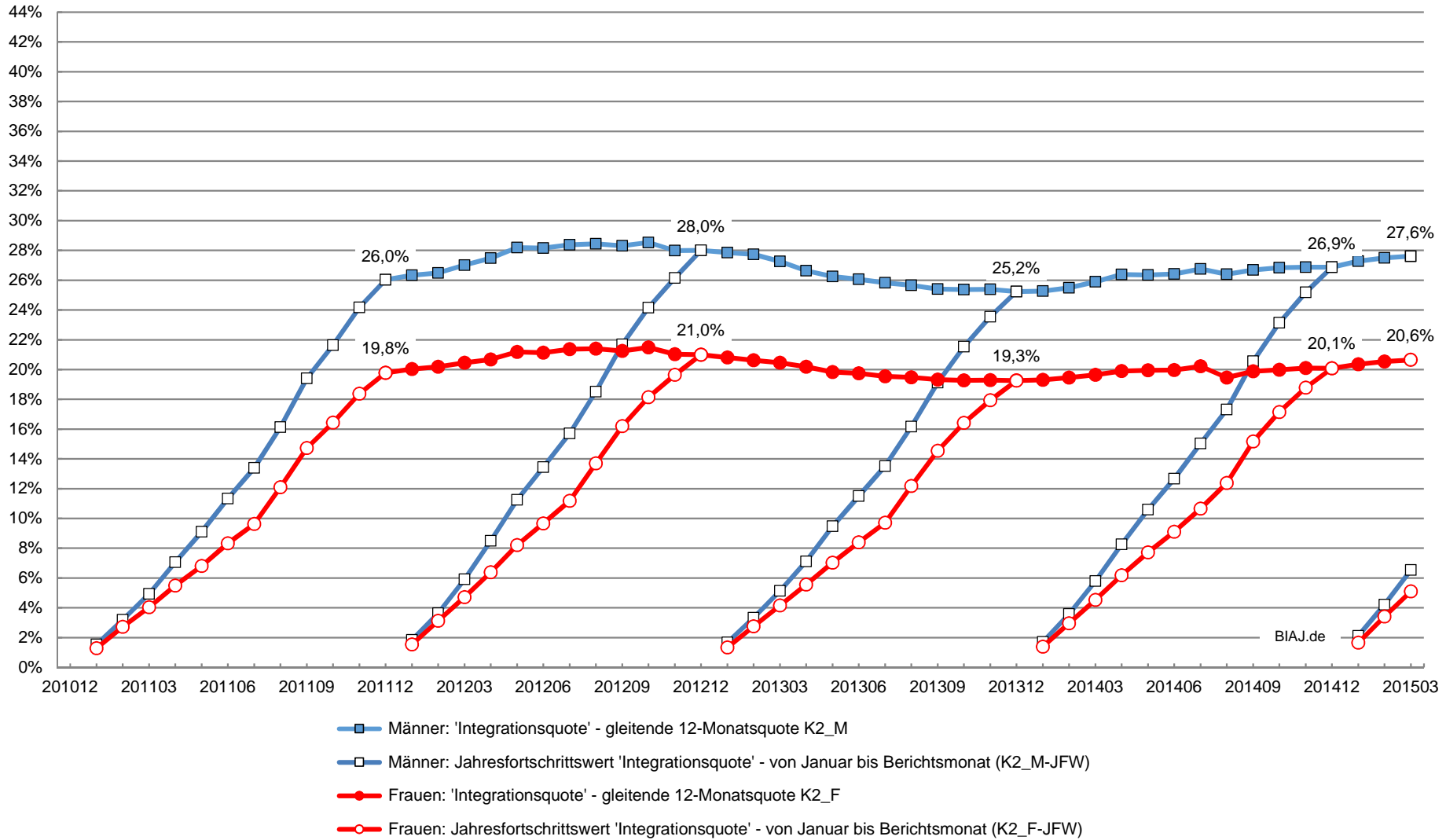
"Integrationsquoten" (gleitende 12-Monatswerte K2 und Jahresfortschrittswerte K2-JFW)
Bundesrepublik Deutschland (Jobcenter)
erwerbsfähige Leistungsberechtigte: Frauen (K2_F) und Männer (K2_M)
 Januar 2011 bis März 2015

Abb. 1 - DE



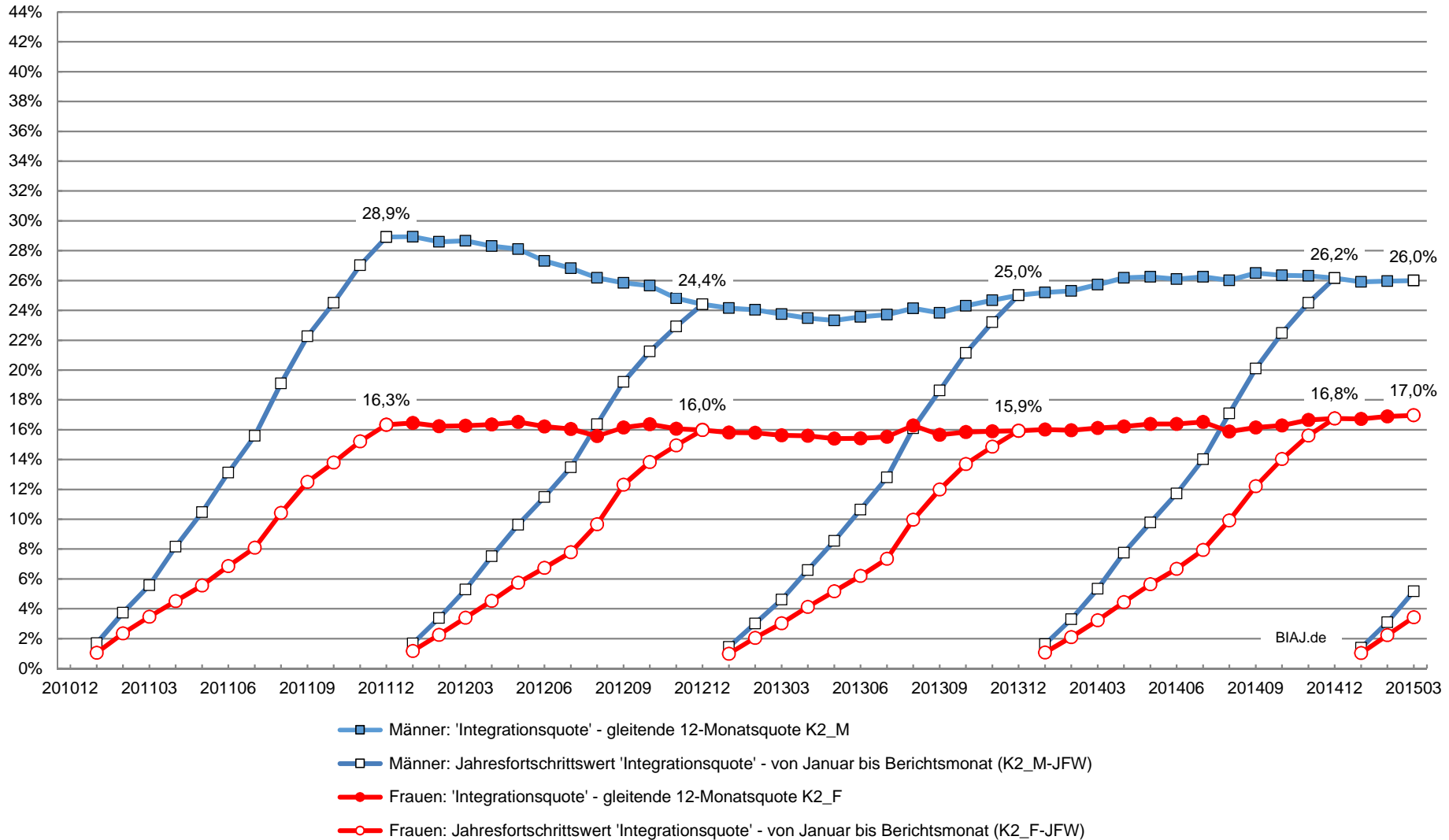
"Integrationsquoten" (gleitende 12-Monatswerte K2 und Jahresfortschrittswerte K2-JFW)
Jobcenter Berlin (12 Jobcenter zusammen)
erwerbsfähige Leistungsberechtigte: Frauen (K2_F) und Männer (K2_M)
 Januar 2011 bis März 2015

Abb. 2 - BE



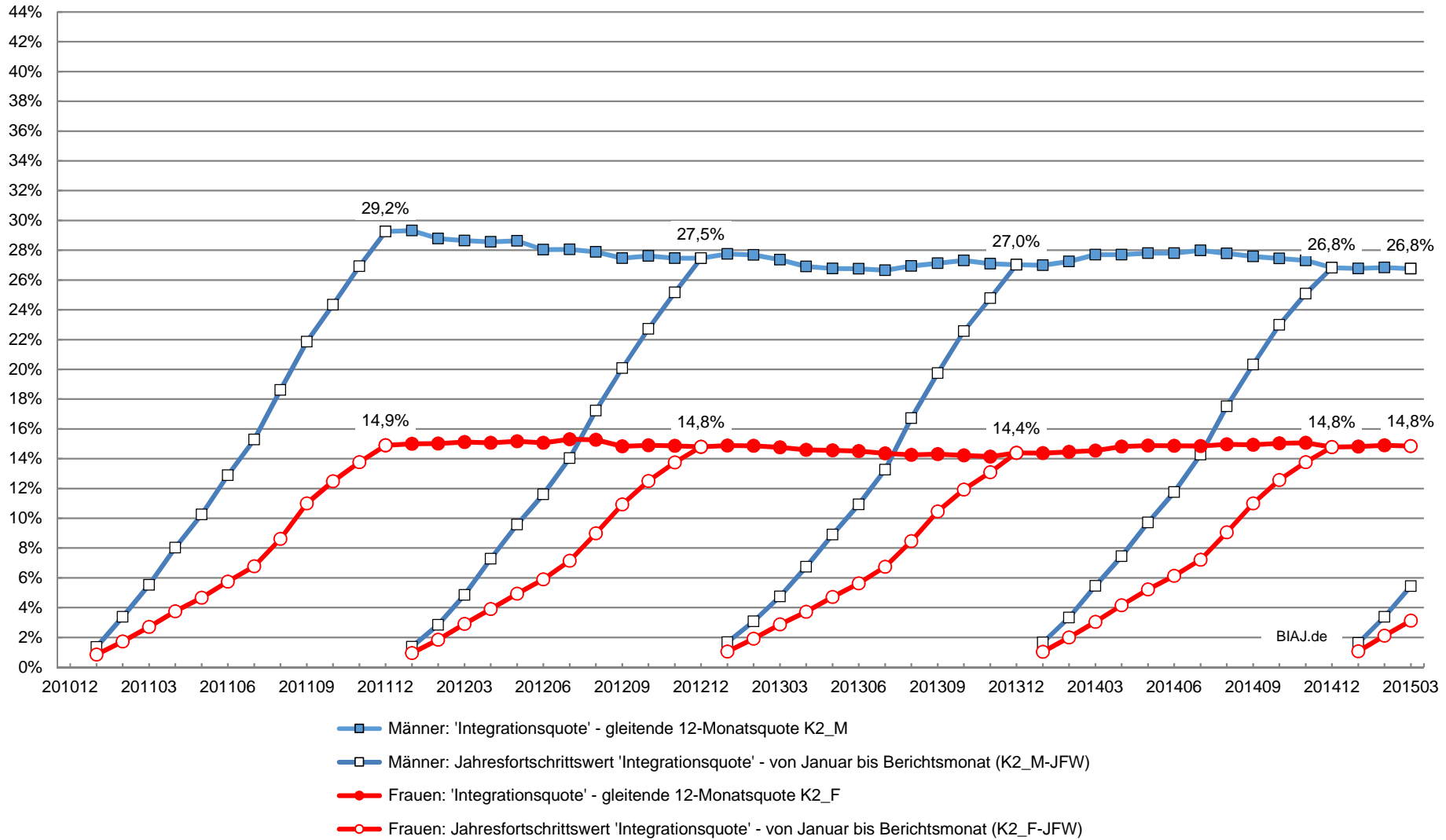
"Integrationsquoten" (gleitende 12-Monatswerte K2 und Jahresfortschrittswerte K2-JFW)
Jobcenter Bremen Stadt
erwerbsfähige Leistungsberechtigte: Frauen (K2_F) und Männer (K2_M)
 Januar 2011 bis März 2015

Abb. 3 - HB



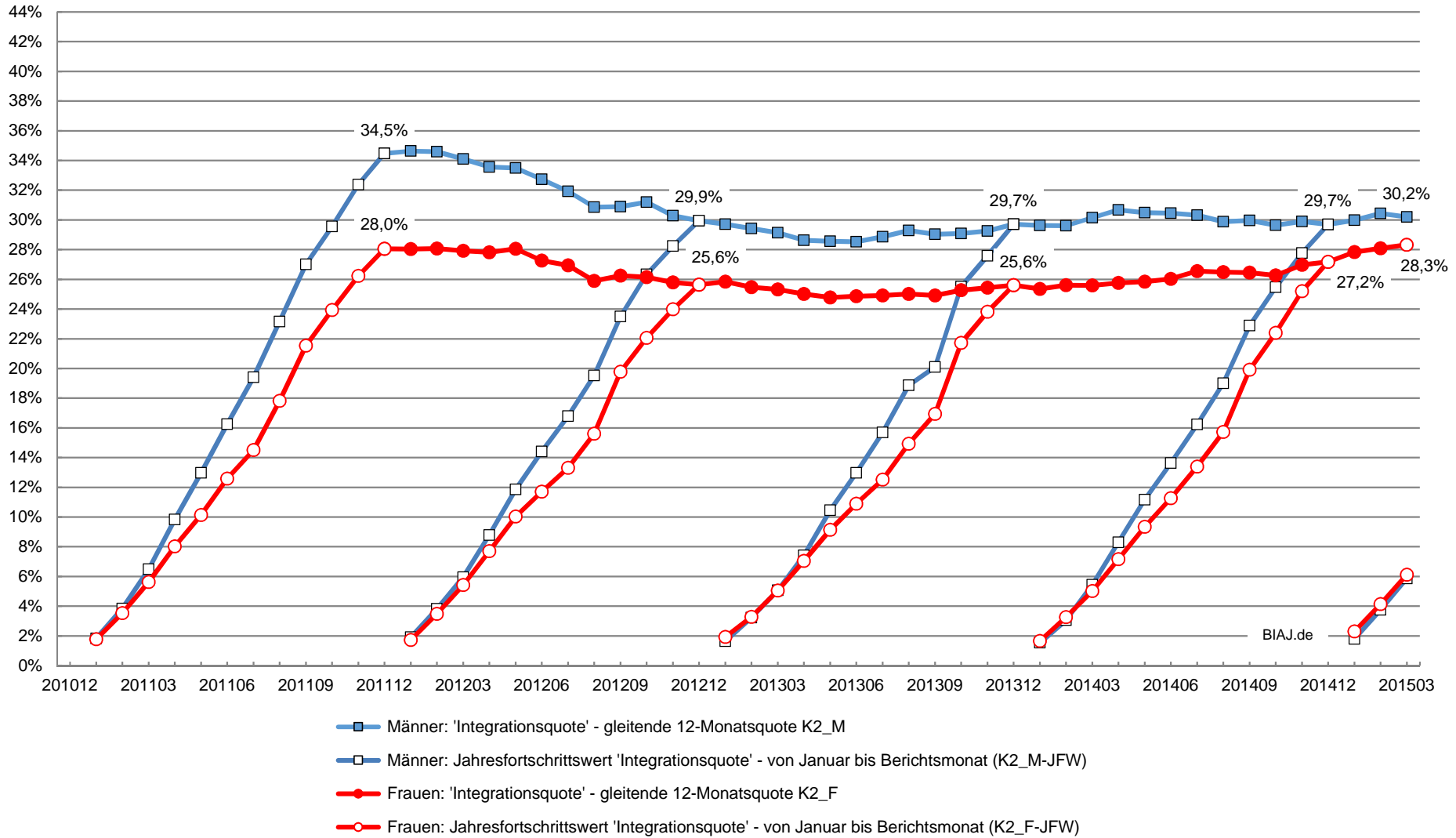
"Integrationsquoten" (gleitende 12-Monatswerte K2 und Jahresfortschrittswerte K2-JFW)
Jobcenter Dortmund
erwerbsfähige Leistungsberechtigte: Frauen (K2_F) und Männer (K2_M)
 Januar 2011 bis März 2015

Abb. 4 - DO



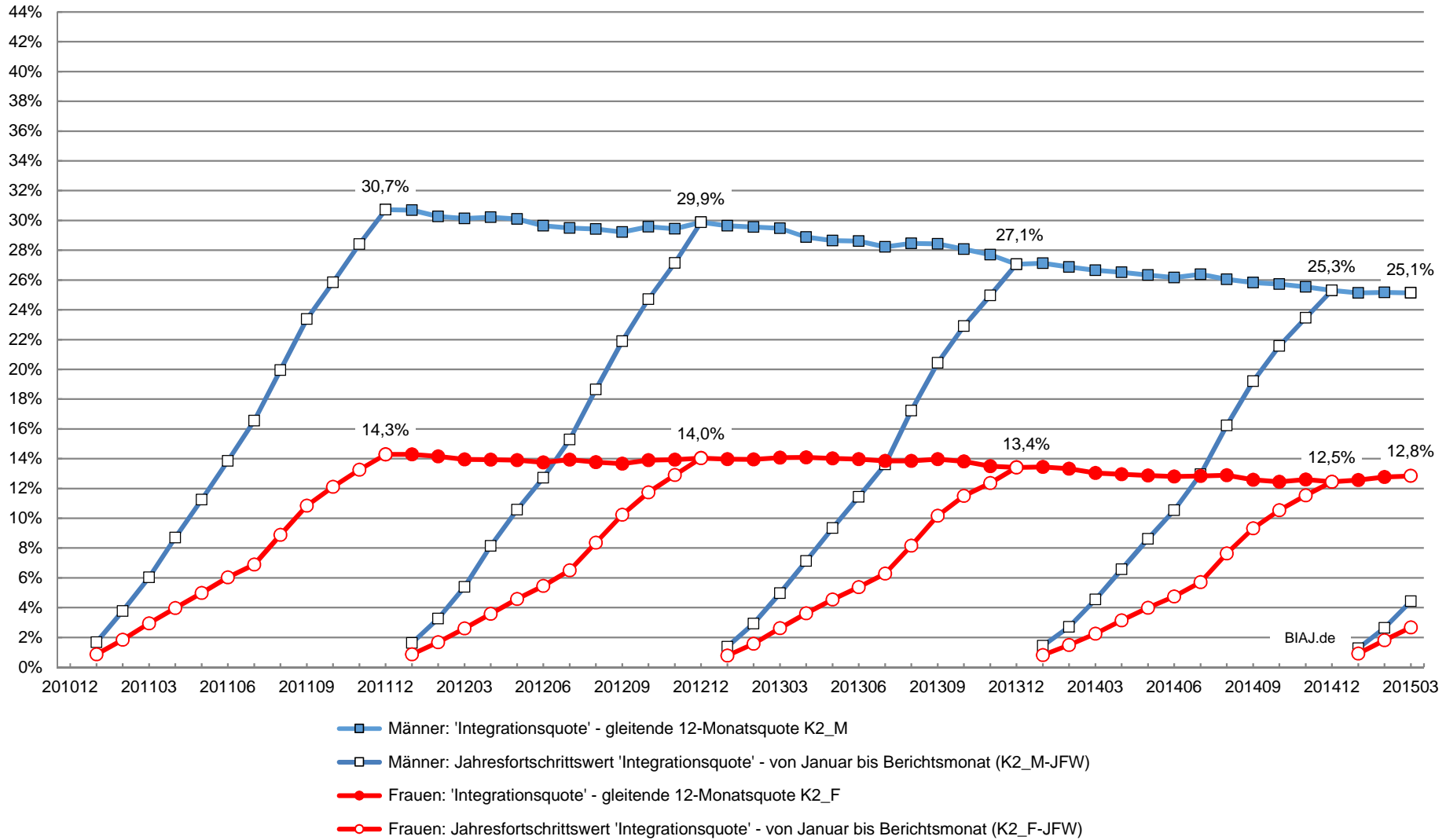
"Integrationsquoten" (gleitende 12-Monatswerte K2 und Jahresfortschrittswerte K2-JFW)
Jobcenter Dresden
erwerbsfähige Leistungsberechtigte: Frauen (K2_F) und Männer (K2_M)
 Januar 2011 bis März 2015

Abb. 5 - DD



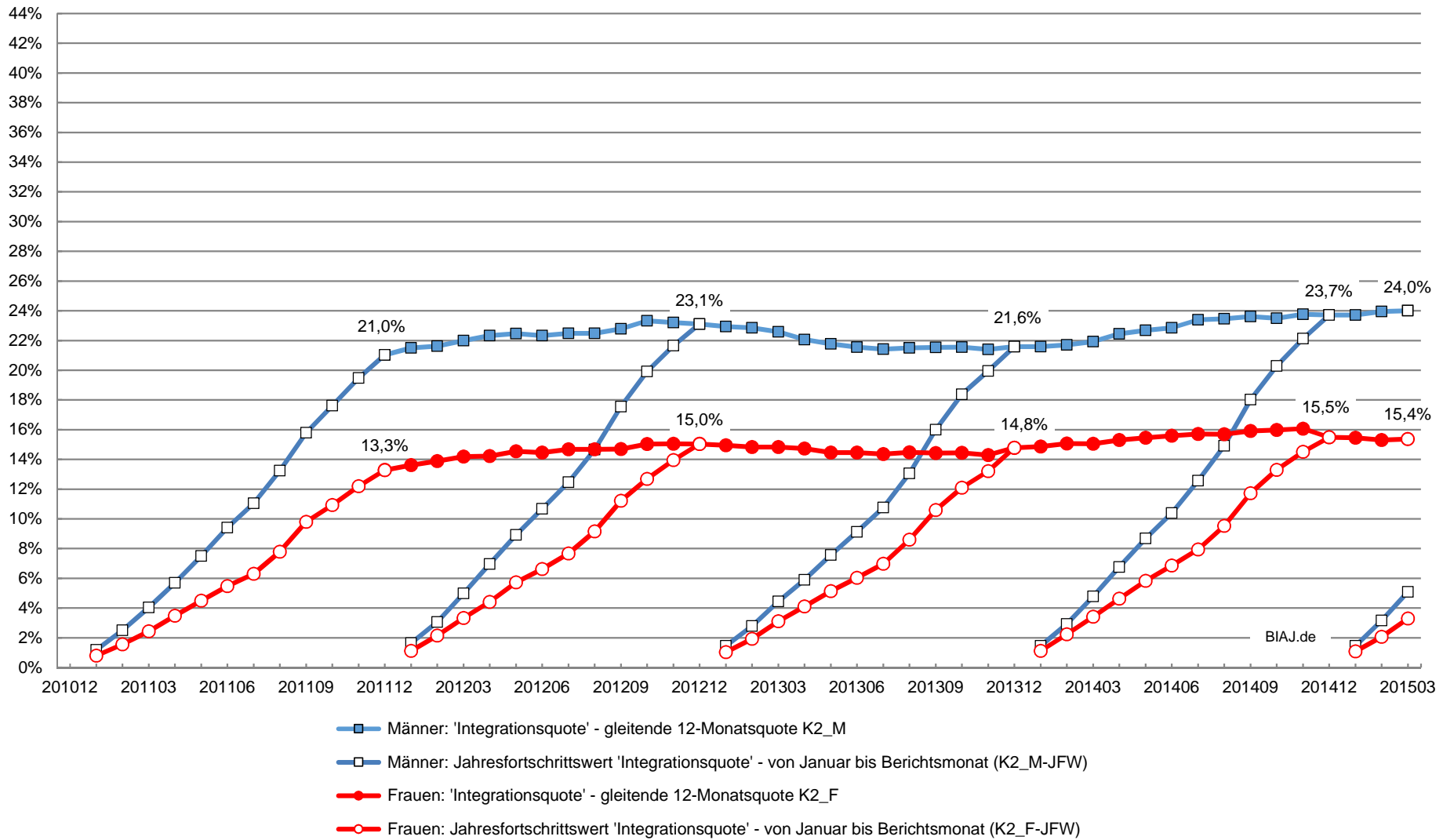
"Integrationsquoten" (gleitende 12-Monatswerte K2 und Jahresfortschrittswerte K2-JFW)
Jobcenter Duisburg
erwerbsfähige Leistungsberechtigte: Frauen (K2_F) und Männer (K2_M)
 Januar 2011 bis März 2015

Abb. 6 - DU



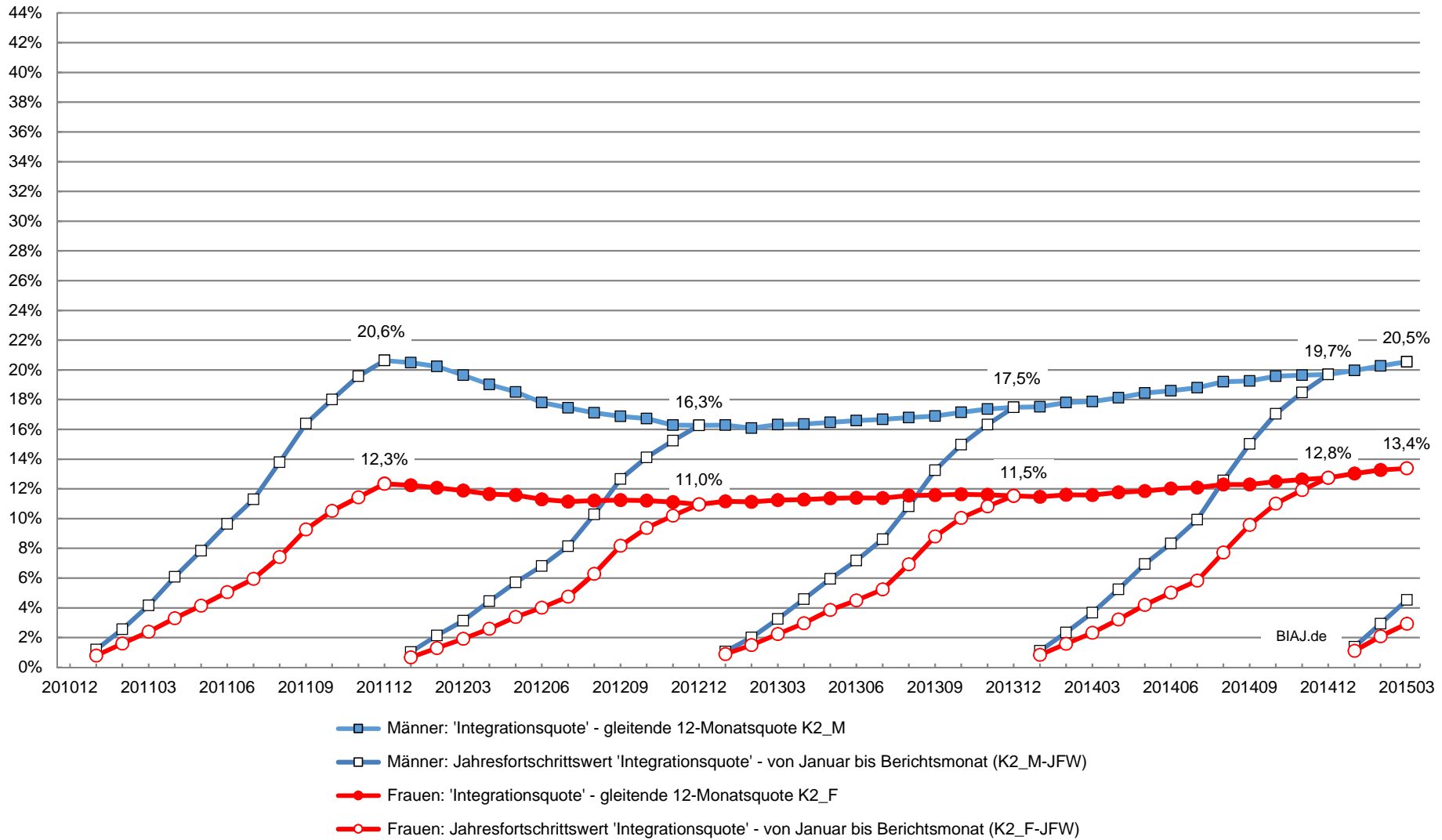
"Integrationsquoten" (gleitende 12-Monatswerte K2 und Jahresfortschrittswerte K2-JFW)
Jobcenter Düsseldorf
erwerbsfähige Leistungsberechtigte: Frauen (K2_F) und Männer (K2_M)
 Januar 2011 bis März 2015

Abb. 7 - D



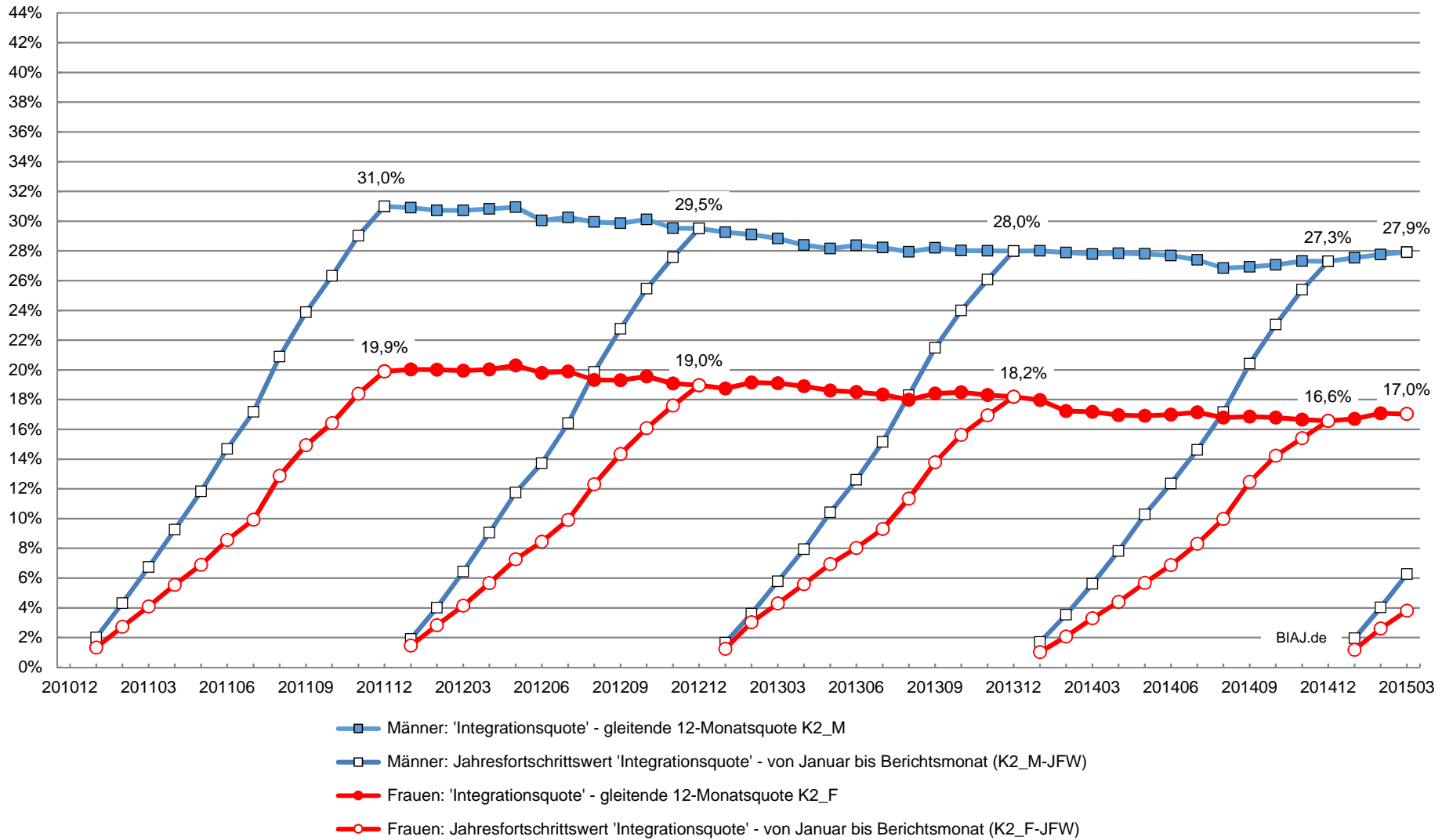
"Integrationsquoten" (gleitende 12-Monatswerte K2 und Jahresfortschrittswerte K2-JFW)
Jobcenter Essen
erwerbsfähige Leistungsberechtigte: Frauen (K2_F) und Männer (K2_M)
 Januar 2011 bis März 2015

Abb. 8 - E
 JC zKt seit 01.01.2012
 teilweise eingeschränkte
 Aussagekraft



"Integrationsquoten" (gleitende 12-Monatswerte K2 und Jahresfortschrittswerte K2-JFW)
Jobcenter Frankfurt am Main
erwerbsfähige Leistungsberechtigte: Frauen (K2_F) und Männer (K2_M)
 Januar 2011 bis März 2015

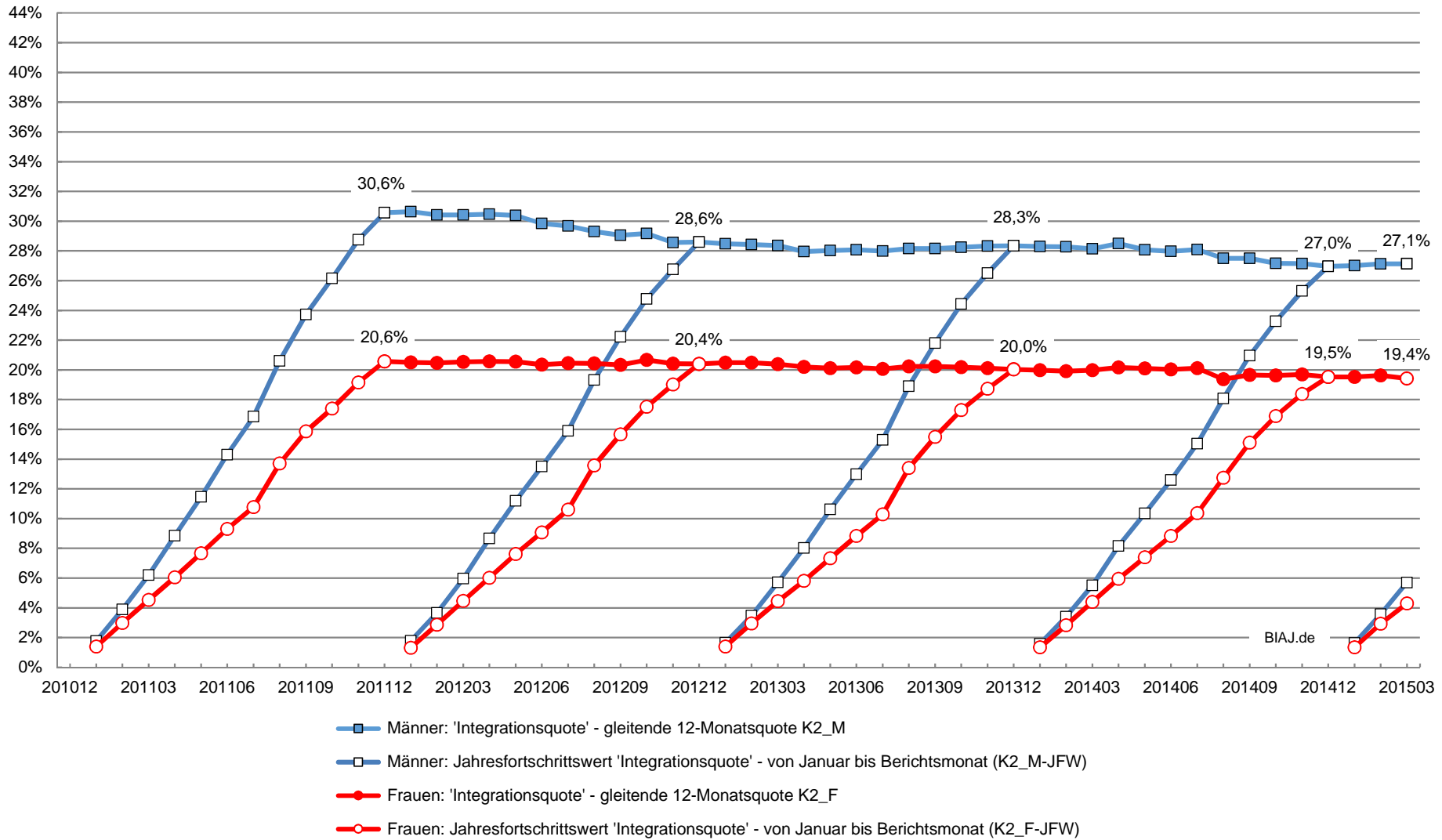
Abb. 9 - F



Quellen: Statistik der Bundesagentur für Arbeit, in: BMAS, sgb2.info; eigene Berechnungen (BIAJ)

"Integrationsquoten" (gleitende 12-Monatswerte K2 und Jahresfortschrittswerte K2-JFW)
Jobcenter Hamburg
erwerbsfähige Leistungsberechtigte: Frauen (K2_F) und Männer (K2_M)
 Januar 2011 bis März 2015

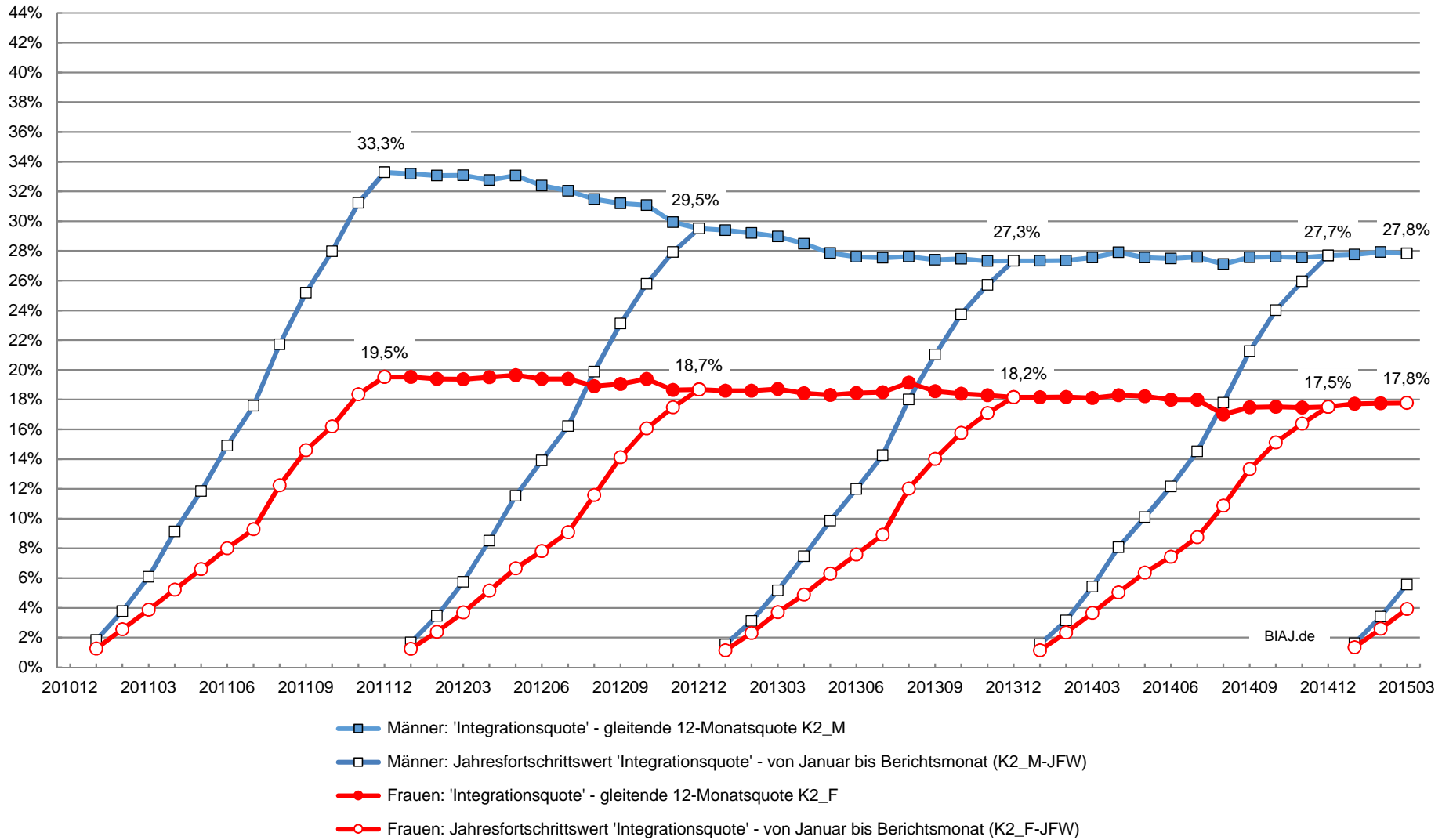
Abb. 10 - HH



Quellen: Statistik der Bundesagentur für Arbeit, in: BMAS, sgb2.info; eigene Berechnungen (BIAJ)

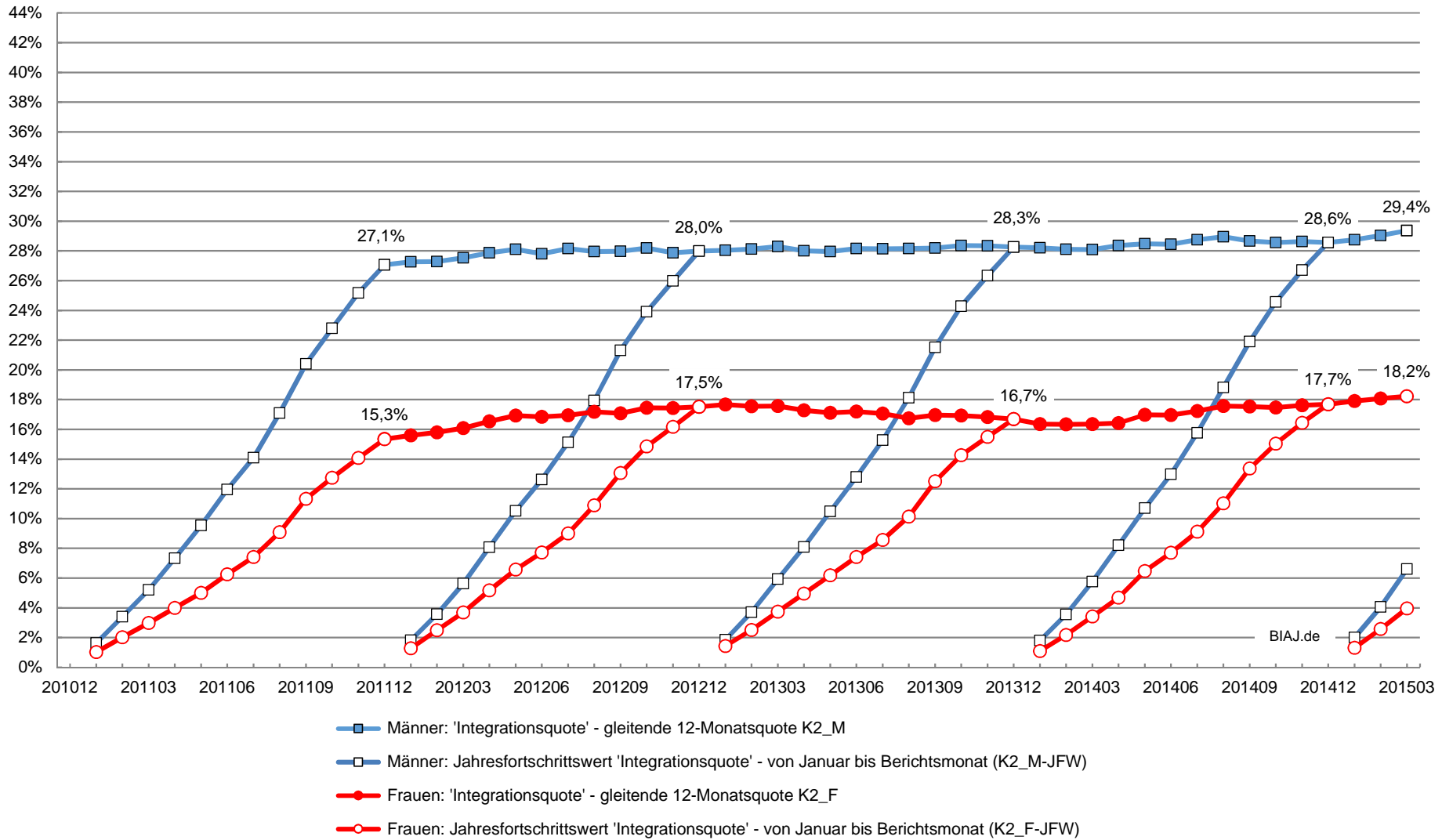
"Integrationsquoten" (gleitende 12-Monatswerte K2 und Jahresfortschrittswerte K2-JFW)
Jobcenter Region Hannover
erwerbsfähige Leistungsberechtigte: Frauen (K2_F) und Männer (K2_M)
 Januar 2011 bis März 2015

Abb. 11 - H



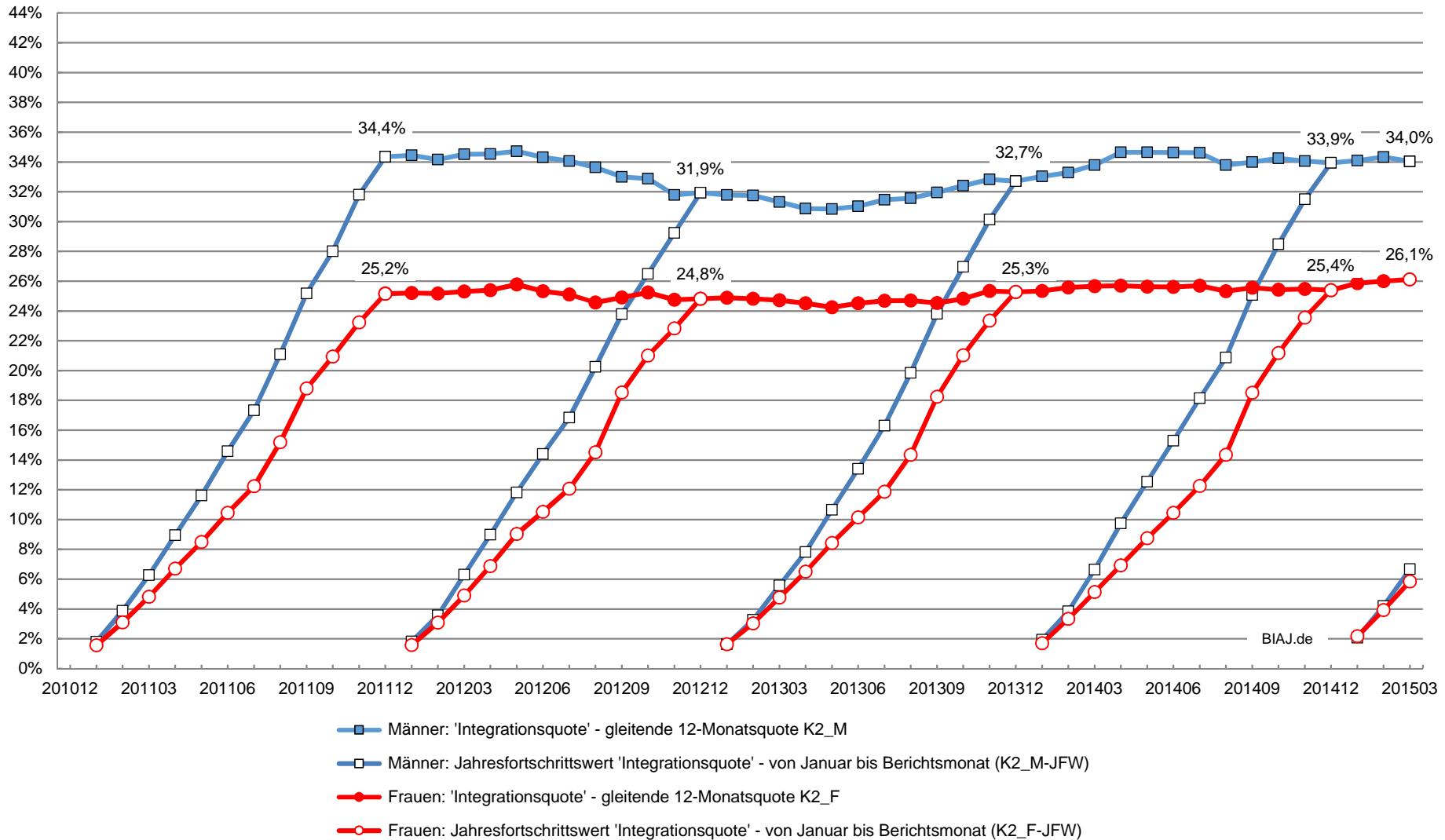
"Integrationsquoten" (gleitende 12-Monatswerte K2 und Jahresfortschrittswerte K2-JFW)
Jobcenter Köln
erwerbsfähige Leistungsberechtigte: Frauen (K2_F) und Männer (K2_M)
 Januar 2011 bis März 2015

Abb. 12 - K



"Integrationsquoten" (gleitende 12-Monatswerte K2 und Jahresfortschrittswerte K2-JFW)
Jobcenter Leipzig
erwerbsfähige Leistungsberechtigte: Frauen (K2_F) und Männer (K2_M)
 Januar 2011 bis März 2015

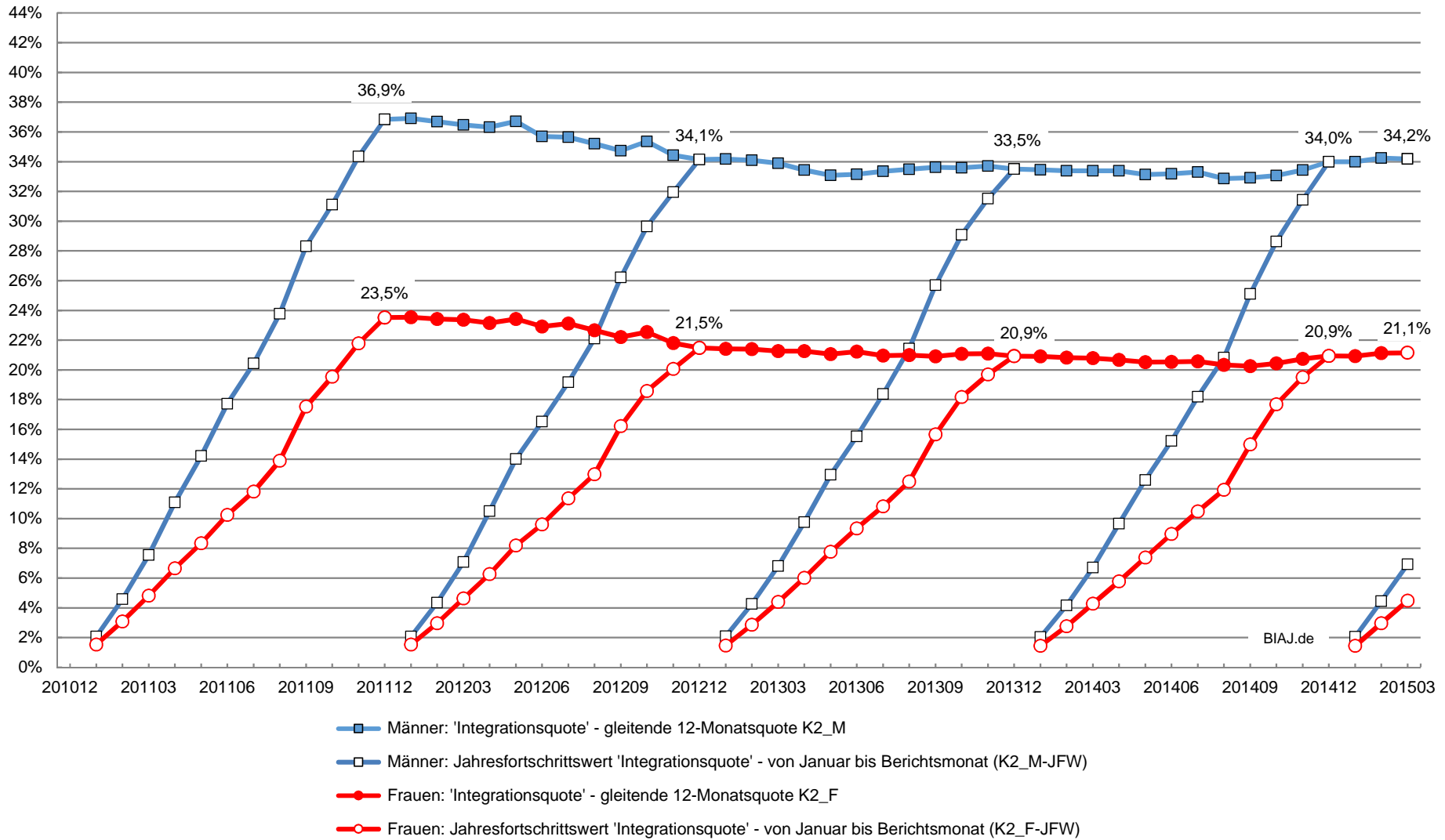
Abb. 13 - L



Quellen: Statistik der Bundesagentur für Arbeit, in: BMAS, sgb2.info; eigene Berechnungen (BIAJ)

"Integrationsquoten" (gleitende 12-Monatswerte K2 und Jahresfortschrittswerte K2-JFW)
Jobcenter München Stadt
erwerbsfähige Leistungsberechtigte: Frauen (K2_F) und Männer (K2_M)
 Januar 2011 bis März 2015

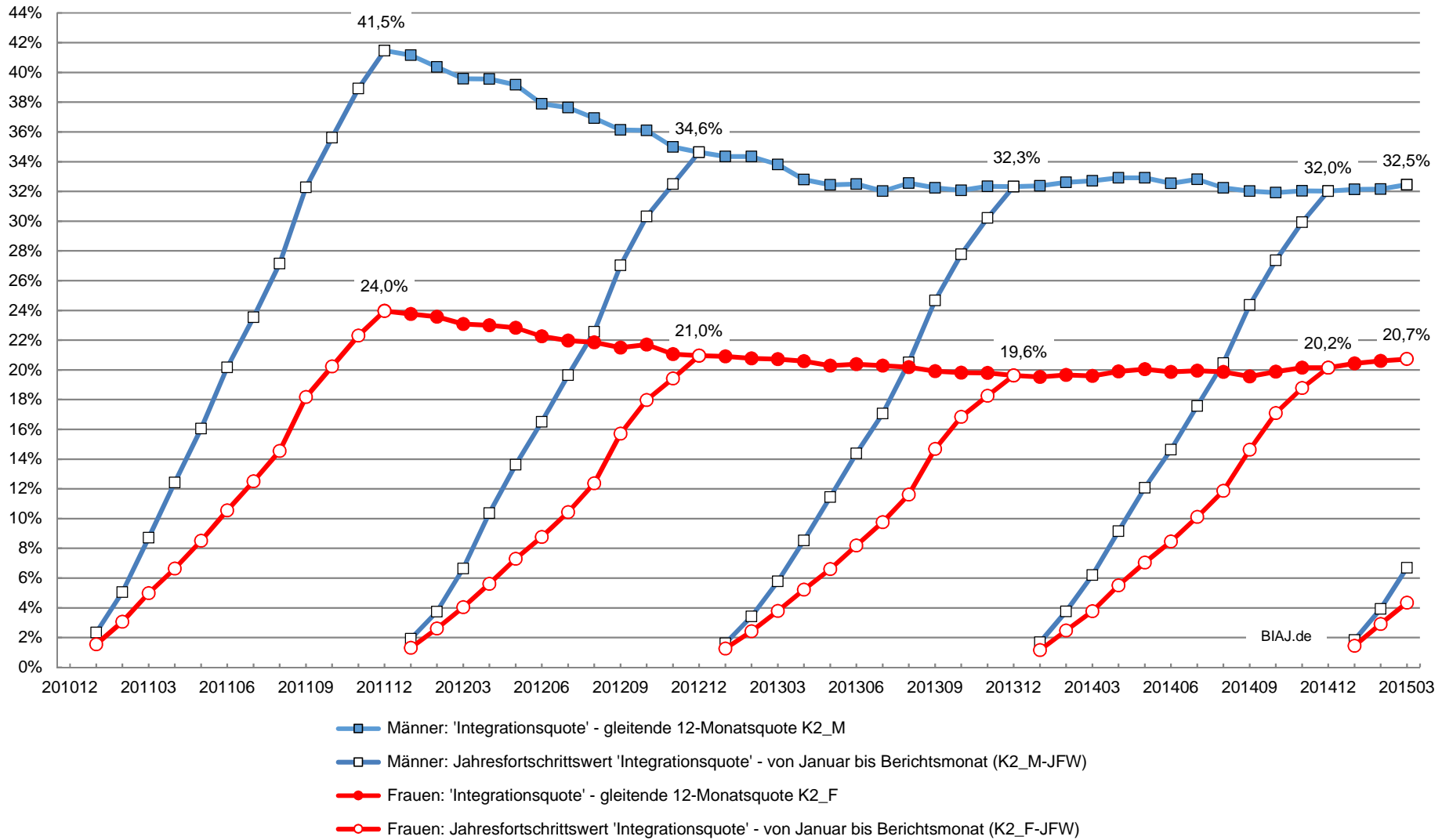
Abb. 14 - M



Quellen: Statistik der Bundesagentur für Arbeit, in: BMAS, sgb2.info; eigene Berechnungen (BIAJ)

"Integrationsquoten" (gleitende 12-Monatswerte K2 und Jahresfortschrittswerte K2-JFW)
Jobcenter Nürnberg Stadt
erwerbsfähige Leistungsberechtigte: Frauen (K2_F) und Männer (K2_M)
 Januar 2011 bis März 2015

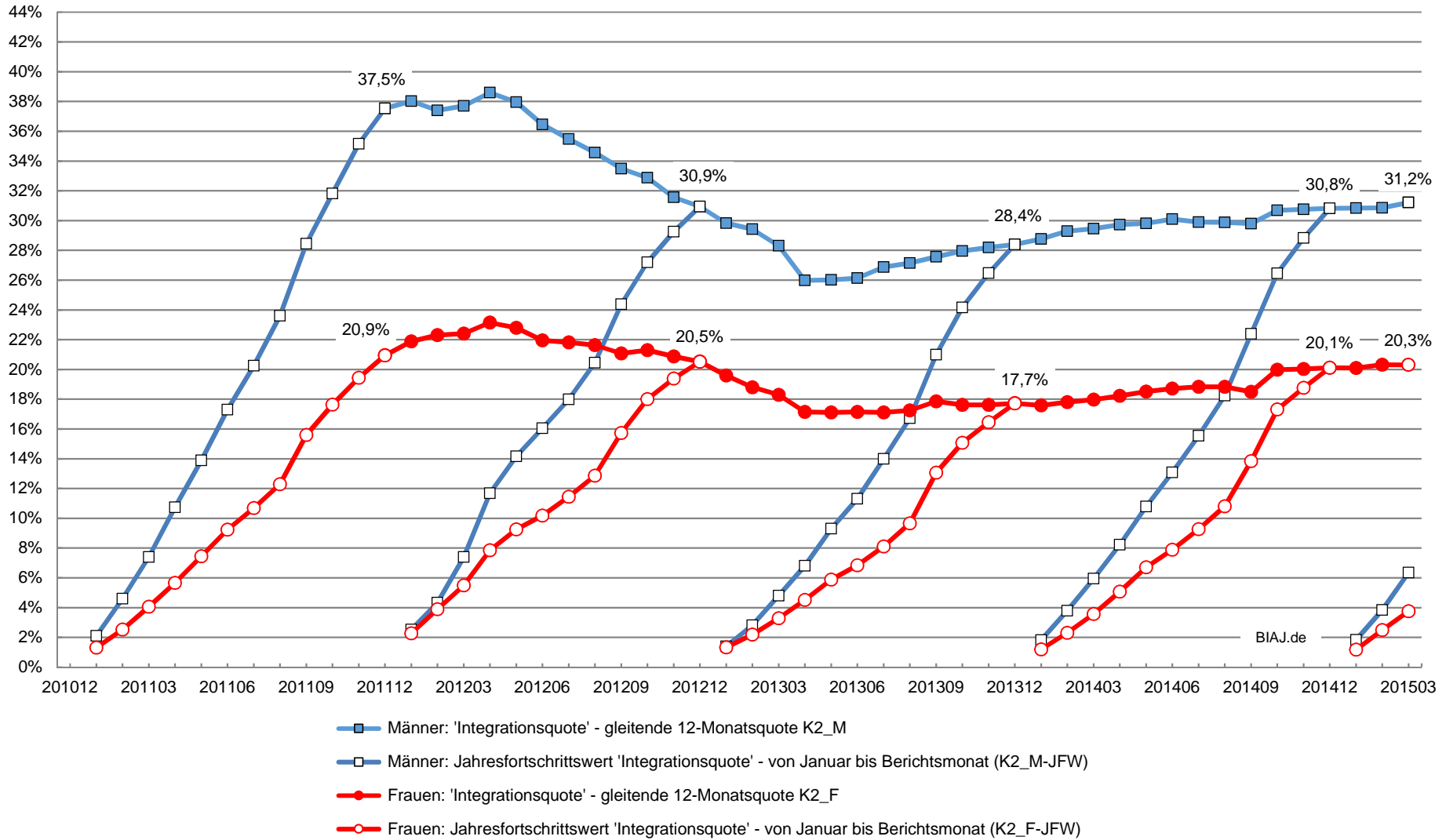
Abb. 15 - N



Quellen: Statistik der Bundesagentur für Arbeit, in: BMAS, sgb2.info; eigene Berechnungen (BIAJ)

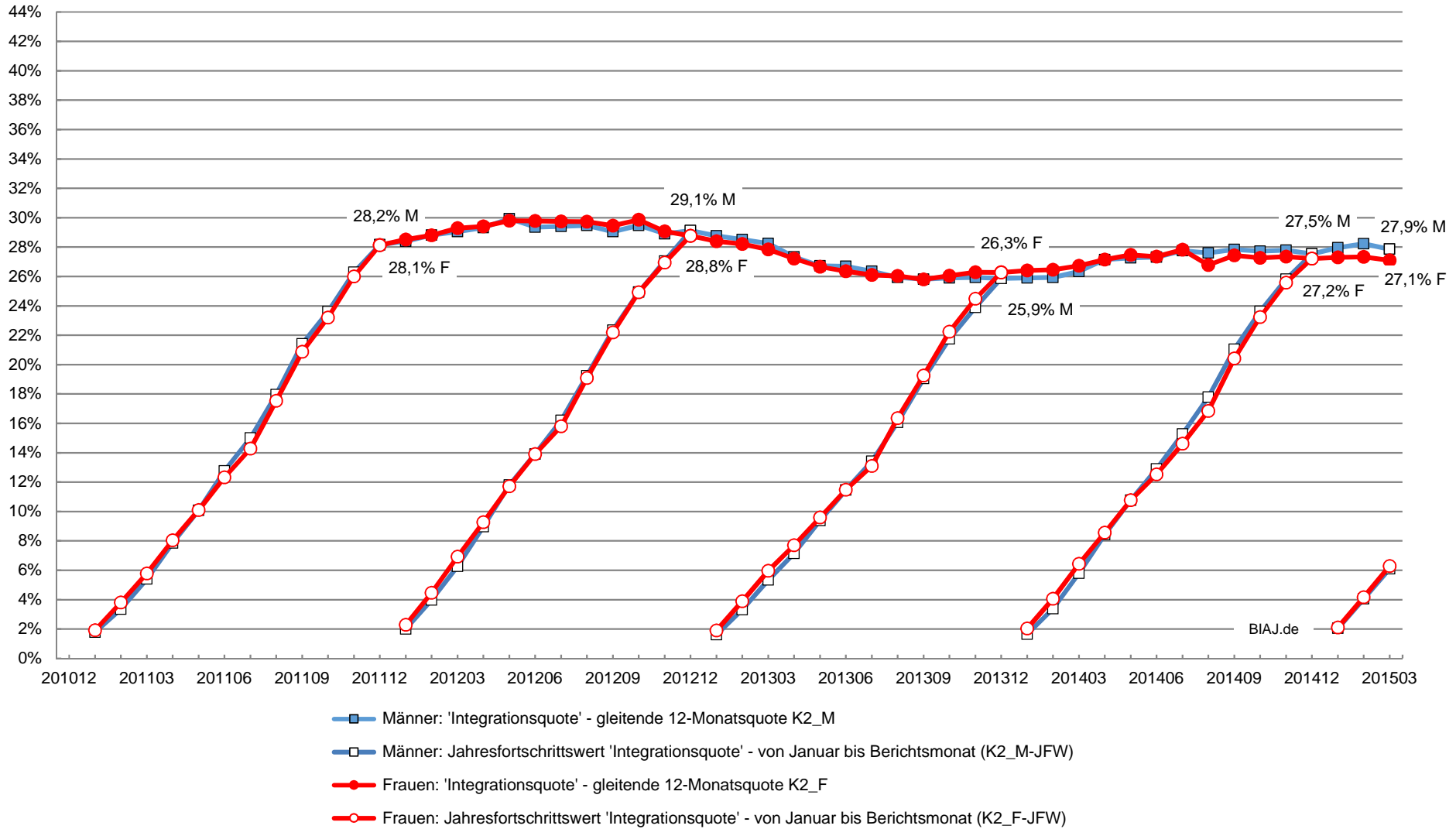
"Integrationsquoten" (gleitende 12-Monatswerte K2 und Jahresfortschrittswerte K2-JFW)
Jobcenter Stuttgart
erwerbsfähige Leistungsberechtigte: Frauen (K2_F) und Männer (K2_M)
 Januar 2011 bis März 2015

Abb. 16 - S
 JC zkt seit 01.01.2012
 teilweise eingeschränkte
 Aussagekraft



"Integrationsquoten" (gleitende 12-Monatswerte K2 und Jahresfortschrittswerte K2-JFW)
Jobcenter Berlin Pankow
erwerbsfähige Leistungsberechtigte: Frauen (K2_F) und Männer (K2_M)
 Januar 2011 bis März 2015

Ergänzung I
Berlin-Pankow



"Integrationsquoten" (gleitende 12-Monatswerte K2 und Jahresfortschrittswerte K2-JFW)
Jobcenter Bremerhaven Stadt
erwerbsfähige Leistungsberechtigte: Frauen (K2_F) und Männer (K2_M)
 Januar 2011 bis März 2015

