

## BIAJ-Materialien

### BAMF-Asylentscheidungen und Asylanträge bis August 2018 (Tabellen und **Abbildungen**)

(**BIAJ**) Von **Januar bis August 2018** wurden vom Bundesamt für Migration und Flüchtlinge (BAMF) insgesamt 154.257 Asylanträge entschieden, davon 134.769 Erstanträge und 19.488 Folgeanträge. **Lediglich 32,2 Prozent (49.658) der 154.257 Entscheidungen in den ersten acht Monaten des Jahres 2018 waren „positive Entscheidungen“**. In 24.943 Fällen erfolgte eine Anerkennung der Rechtsstellung als Flüchtling gemäß Artikel 16a Grundgesetz (GG) und § 3 Absatz 1 Asylgesetz (AsylG), in 17.499 Fällen wurde „subsidiärer Schutz“ gemäß § 4 Absatz 1 AsylG gewährt und in 7.216 Fällen die Feststellung eines Abschiebungsverbots gemäß § 60 Abs. 5 oder 7 Aufenthaltsgesetz (AufenthG). (**Tabelle 1** Spalten 3 bis 11)

Ein Jahr zuvor, von **Januar bis August 2017**, wurden vom BAMF insgesamt **480.737 Asylanträge entschieden. 44,1 Prozent (212.182)** dieser 480.737 Asylentscheidungen in **den ersten acht Monaten des Jahres 2017** waren „positive Entscheidungen“. Und zwei Jahre zuvor, von **Januar bis August 2016**, wurden vom BAMF noch **62,4 Prozent (245.203)** der 392.833 Asylentscheidungen „positiv entschieden“.

Betrachtet man lediglich den Anteil der Fälle, in denen eine **Anerkennung der Rechtsstellung als Flüchtling** gemäß Artikel 16a GG und § 3 Absatz 1 AsylG erfolgte, stellt sich dies im Vergleich der **ersten acht Monate der Jahre 2016 bis 2018** wie folgt dar. Von **Januar bis August 2016** erfolgte in **45,8 Prozent der Fälle (Entscheidungen über Asylanträge)** die **Anerkennung der Rechtsstellung als Flüchtling**, von **Januar bis August 2017** in lediglich **20,9 Prozent** der Fälle und von **Januar bis August 2018** dann in nur noch **16,2 Prozent** der Fälle (24.943 von 154.257). (Spalten 1 und 3 in **Tabelle 1** auf Seite 2) ■

Ein Blick auf die letzten **12 Monate – September 2017 bis August 2018** (Tabellen und **Abbildungen** auf **Seite 4 und 5**) – zeigt: Vom BAMF wurden in diesen 12 Monaten insgesamt **276.948 Asylanträge entschieden**, nach **836.747** in den 12 Monaten von **Juni 2016 bis Mai 2017**<sup>1</sup>. (Spalte 2 in **Tabelle 1**) **Gestellt** wurden von **September 2017 bis August 2018** insgesamt **200.328 Asylanträge** (darunter 175.067 Erstanträge), nach **831.061** in den 12 Monaten von **Oktober 2015 bis September 2016**<sup>1</sup> (darunter 810.187 Erstanträge). (Spalten 10 und 11 in **Tabelle 2**, Seite 3) ■

**35,8 Prozent (99.118) der 276.948 Entscheidungen** in den 12 Monaten von **September 2017 bis August 2018** waren „positive Entscheidungen“. (Spalten 2, 10 und 11 in **Tabelle 1** und **Abbildung 1 und 3** auf Seite 4 und 5) Der **Anteil** der „positiven Entscheidungen“ an den im Verlauf von 12 Monaten entschiedenen Asylanträgen ist **nach Oktober 2016** (November 2015 bis Oktober 2016: **65,1 Prozent**) **kontinuierlich gesunken**. (Spalten 2, 10 und 11 in **Tabelle 1**) Die absolute Zahl der „positiven Entscheidungen“ im Verlauf von 12 Monaten, die bis Mai 2017 (**Juni 2016 bis Mai 2017**) auf **459.569** gestiegen war, ist seitdem **auf 99.118 gesunken**. (Spalte 10 in **Tabelle 1** und **Abbildung 2** auf Seite 4)

Von den insgesamt 276.948 Asylentscheidungen in den 12 Monaten von **September 2017 bis August 2018** waren lediglich **48.511 (17,5 Prozent) Anerkennungen der Rechtsstellung als Flüchtling** gemäß Artikel 16a GG und § 3 Absatz 1 AsylG. (Spalten 2 und 4 in **Tabelle 1** und **Abbildung 2 und 3**) ■

Die Zahl der **anhängigen Verfahren**, die bis Ende September 2016 auf 579.314 gestiegen war (darunter 563.309 Erstanträge; Maximum), sank bis Ende Mai 2018 auf 50.373. Im Juni, Juli und August 2018 stieg sie dann erstmals wieder, auf 59.410 (darunter 54.586 Erstanträge) Ende August 2018.<sup>2</sup> (Spalten 1 und 2 in **Tabelle 2**) Die vom BIAJ näherungsweise berechnete, nach Februar 2017 deutlich gesunkene **durchschnittliche Bearbeitungsdauer** betrug in den 12 Monaten von September 2017 bis August 2018 **3,33 Monate**. (Spalten 19 bis 21 in **Tabelle 2**) ■

Bremen, 22. September 2018

Verfasser: Paul M. Schröder

BIAJ (<http://biaj.de/>)

eMail: institut-arbeit-jugend(at)t-online.de

### Tabellen Seite 2 und 3

### Abbildungen Seite 4 und 5

Weitere **BIAJ**-Informationen zum Thema **BAMF (Migration, Flüchtlinge, Asyl)** hier:

[http://biaj.de/component/tortags/tag/bamf\\_migration\\_fluechtlinge\\_asyl.html](http://biaj.de/component/tortags/tag/bamf_migration_fluechtlinge_asyl.html)

<sup>1</sup> 12-Monats-Maximum

<sup>2</sup> Anmerkung: Von September 2017 bis August 2018 wurden 76.620 mehr Asylanträge entschieden (276.948) als neu gestellt (200.328). Die Zahl der laut BAMF-Geschäftsstatistik anhängigen Verfahren ist dagegen lediglich um 54.792 gesunken, von 114.202 Ende August 2017 auf 59.410 Ende August 2018. (**Tabelle 2**, Spalten 16, 10 und 1)

Entscheidungen des BAMF (Bundesamt für Migration und Flüchtlinge) über Asylanträge (Jahresfortschrittswerte Januar bis Berichtsmonat und gleitende Jahressummen)

Tab. 1

| Entscheidungen über Asylanträge insgesamt |                | davon          |                | Rechtsstellung als Flüchtling gem. Art.16a GG und § 3 Abs.1 AsylG |               | subsidiärer Schutz gem. § 4 Abs.1 AsylG |               | Abschiebungsverbot gem. § 60 Abs.5 oder 7 AufenthG |                | positive Entscheidungen über Asylanträge insgesamt (Sp.3+5+7 bzw. Sp.4+6+8) |               |                | Ablehnungen (unbegründet bzw. offensichtlich unbegründet) |               | sonstige Verfahrenserledigungen |                | negative Entscheidungen einschließlich sonstige Verfahrenserledigungen (Sp.12+15 bzw. Sp.13+15) |               |               |
|---|----------------|----------------|----------------|---|---------------|---|---------------|--|----------------|---|---------------|----------------|---|---------------|---------------------------------|----------------|---|---------------|---------------|
|   |                | Jan. bis       | gleitend.      | Jan. bis  | gleitend.     | Jan. bis                                | gleitend.     | Jan. bis   | gleitend.      | Jan. bis  | gleitend.     | Sp.10 v. Sp.2  | Jan. bis  | gleitend.     | Jan. bis                        | gleitend.      | Jan. bis  | gleitend.     | Sp.17 v. Sp.2 |
| Monats-                                   | Jan. bis       | gleitend.      | Jan. bis       | gleitend.   | Jan. bis      | gleitend.                               | Jan. bis      | gleitend.  | Jan. bis       | gleitend.   | Sp.10 v. Sp.2 | Jan. bis       | gleitend.   | Jan. bis      | gleitend.                       | Jan. bis       | gleitend.   | Sp.17 v. Sp.2 |               |
| ende                                      | Monat          | JS             | Monat          | JS  | Monat         | JS                                      | Monat         | JS   | Monat          | JS  | Sp.2          | Monat          | JS  | Monat         | JS                              | Monat          | JS  | Sp.2          |               |
|   | - 1 -          | - 2 -          | - 3 -          | - 4 -   | - 5 -         | - 6 -                                   | - 7 -         | - 8 -  | - 9 -          | - 10 -  | - 11 -        | - 12 -         | - 13 -  | - 14 -        | - 15 -                          | - 16 -         | - 17 -  | - 18 -        |               |
| <b>201412</b>                             | <b>128.911</b> | <b>128.911</b> | 33.310         | 33.310  | 5.174         | 5.174                                   | 2.079         | 2.079  | <b>40.563</b>  | <b>40.563</b>   | <b>31,5%</b>  | 43.018         | 43.018  | 45.330        | 45.330                          | <b>88.348</b>  | <b>88.348</b>   | <b>68,5%</b>  |               |
| <b>201512</b>                             | <b>282.726</b> | <b>282.726</b> | 137.136        | 137.136   | 1.707         | 1.707                                   | 2.072         | 2.072  | <b>140.915</b> | <b>140.915</b>  | <b>49,8%</b>  | 91.514         | 91.514  | 50.297        | 50.297                          | 141.811        | <b>141.811</b>  | <b>50,2%</b>  |               |
| <b>201608</b>                             | <b>392.833</b> | <b>522.782</b> | <b>179.803</b> | <b>259.915</b>  | <b>60.954</b> | <b>61.740</b>                           | <b>4.446</b>  | <b>5.268</b>                                       | <b>245.203</b> | <b>326.923</b>  | <b>62,5%</b>  | <b>95.692</b>  | <b>130.333</b>  | <b>51.938</b> | <b>65.526</b>                   | <b>147.630</b> | <b>195.859</b>  | <b>37,5%</b>  |               |
| 201609                                    | 462.314        | 570.495        | 196.862        | 268.284   | 89.325        | 89.849                                  | 7.144         | 7.812  | 293.331        | 365.945   | 64,1%         | 110.440        | 134.920   | 58.543        | 69.630                          | 168.983        | 204.550   | 35,9%         |               |
| 201610                                    | 530.034        | 607.495        | 214.280        | <b>269.869</b>  | 113.488       | 113.829                                 | 11.129        | 11.611   | 338.897        | 395.309   | <b>65,1%</b>  | 125.822        | 139.554   | 65.315        | 72.632                          | 191.137        | 212.186   | 34,9%         |               |
| 201611                                    | 615.527        | 658.195        | 235.574        | 266.190   | 136.119       | 136.319                                 | 18.039        | 18.233   | 389.732        | 420.742   | 63,9%         | 149.595        | 157.529   | 76.200        | 79.924                          | 225.795        | 237.453   | 36,1%         |               |
| <b>201612</b>                             | <b>695.733</b> | <b>695.733</b> | 256.136        | 256.136   | 153.700       | 153.700                                 | 24.084        | 24.084   | <b>433.920</b> | <b>433.920</b>  | <b>62,4%</b>  | 173.846        | 173.846   | 87.967        | 87.967                          | 261.813        | <b>261.813</b>  | <b>37,6%</b>  |               |
| 201701                                    | 70.750         | 717.099        | 16.475         | 241.451   | 13.016        | 166.522                                 | 4.010         | 27.825   | 33.501         | 435.798   | 60,8%         | 24.996         | 185.667   | 12.253        | 95.634                          | 37.249         | 281.301   | 39,2%         |               |
| 201702                                    | 142.139        | 736.895        | 31.620         | 223.086   | 26.263        | 179.498                                 | 8.537         | 32.066   | 66.420         | 434.650   | 59,0%         | 51.135         | 199.943   | 24.584        | 102.302                         | 75.719         | 302.245   | 41,0%         |               |
| 201703                                    | 222.395        | 767.895        | 48.259         | 211.818   | 41.122        | 193.487                                 | 14.055        | 37.269   | 103.436        | 442.574   | 57,6%         | 81.292         | 216.381   | 37.667        | 108.940                         | 118.959        | 325.321   | 42,4%         |               |
| 201704                                    | 285.476        | 786.677        | 61.373         | 203.371   | 51.978        | 200.223                                 | 18.867        | 41.805   | 132.218        | 445.399   | 56,6%         | 106.232        | 230.780   | 47.026        | 110.498                         | 153.258        | 341.278   | 43,4%         |               |
| 201705                                    | 372.637        | <b>836.747</b> | 78.028         | 204.252   | 64.603        | <b>207.151</b>                          | 25.499        | 48.166   | 168.130        | <b>459.569</b>  | 54,9%         | 145.973        | 261.537   | 58.534        | 115.641                         | 204.507        | 377.178   | 45,1%         |               |
| 201706                                    | 408.147        | 820.644        | 85.283         | 192.604   | 69.921        | 200.319                                 | 27.265        | 49.229   | 182.469        | 442.152   | 53,9%         | 159.777        | 263.186   | 65.901        | 115.306                         | 225.678        | 378.492   | 46,1%         |               |
| 201707                                    | 444.359        | 804.041        | 92.826         | 183.587   | 75.981        | 190.403                                 | 28.312        | 49.241   | 197.119        | 423.231   | 52,6%         | 172.721        | 263.724   | 74.519        | 117.086                         | 247.240        | 380.810   | 47,4%         |               |
| <b>201708</b>                             | <b>480.737</b> | <b>783.637</b> | <b>100.341</b> | <b>176.674</b>  | <b>81.644</b> | <b>174.390</b>                          | <b>30.197</b> | <b>49.835</b>                                      | <b>212.182</b> | <b>400.899</b>  | <b>51,2%</b>  | <b>186.082</b> | <b>264.236</b>  | <b>82.473</b> | <b>118.502</b>                  | <b>268.555</b> | <b>382.738</b>  | <b>48,8%</b>  |               |
| 201709                                    | 514.732        | 748.151        | 106.690        | 165.964   | 86.121        | 150.496                                 | 33.321        | <b>50.261</b>                                      | 226.132        | 366.721   | 49,0%         | 198.838        | 262.244   | 89.762        | 119.186                         | 288.600        | 381.430   | 51,0%         |               |
| 201710                                    | 546.540        | 712.239        | 112.995        | 154.851   | 90.231        | 130.443                                 | 35.824        | 48.779   | 239.050        | 334.073   | 46,9%         | 210.937        | 258.961   | 96.553        | <b>119.205</b>                  | 307.490        | 378.166   | 53,1%         |               |
| 201711                                    | 578.995        | 659.201        | 119.481        | 140.043   | 94.621        | 112.202                                 | 38.129        | 44.174   | 252.231        | 296.419   | 45,0%         | 223.108        | 247.359   | 103.656       | 115.423                         | 326.764        | 362.782   | 55,0%         |               |
| <b>201712</b>                             | <b>603.428</b> | <b>603.428</b> | 123.909        | 123.909   | 98.074        | 98.074                                  | 39.659        | 39.659   | <b>261.642</b> | <b>261.642</b>  | <b>43,4%</b>  | 232.307        | 232.307   | 109.479       | 109.479                         | 341.786        | <b>341.786</b>  | <b>56,6%</b>  |               |
| 201801                                    | 29.173         | 561.851        | 4.718          | 112.152   | 3.383         | 88.441                                  | 1.763         | 37.412   | 9.864          | 238.005   | 42,4%         | 11.433         | 218.744   | 7.876         | 105.102                         | 19.309         | 323.846   | 57,6%         |               |
| 201802                                    | 50.512         | 511.801        | 8.052          | 100.341   | 5.765         | 77.576                                  | 2.891         | 34.013   | 16.708         | 211.930   | 41,4%         | 19.364         | 200.536   | 14.440        | 99.335                          | 33.804         | 299.871   | 58,6%         |               |
| 201803                                    | 73.222         | 454.255        | 11.437         | 87.087  | 8.179         | 65.131                                  | 4.048         | 29.652   | 23.664         | 181.870   | 40,0%         | 27.465         | 178.480   | 22.093        | 93.905                          | 49.558         | 272.385   | 60,0%         |               |
| 201804                                    | 93.381         | 411.333        | 14.720         | 77.256  | 10.639        | 56.735                                  | 4.973         | 25.765   | 30.332         | 159.756   | 38,8%         | 34.219         | 160.294   | 28.830        | 91.283                          | 63.049         | 251.577   | 61,2%         |               |
| 201805                                    | 110.483        | 341.274        | 17.571         | 63.452  | 12.508        | 45.979                                  | 5.672         | 19.832   | 35.751         | 129.263   | 37,9%         | 39.992         | 126.326   | 34.740        | 85.685                          | 74.732         | 212.011   | 62,1%         |               |
| 201806                                    | 125.190        | 320.471        | 19.433         | 58.059  | 14.084        | 42.237                                  | 6.165         | 18.559   | 39.682         | 118.855   | 37,1%         | 45.198         | 117.728   | 40.310        | 83.888                          | 85.508         | 201.616   | 62,9%         |               |
| 201807                                    | 138.449        | 297.518        | 21.504         | 52.587  | 15.542        | 37.635                                  | 6.639         | 17.986   | 43.685         | 108.208   | 36,4%         | 49.558         | 109.144   | 45.206        | 80.166                          | 94.764         | 189.310   | 63,6%         |               |
| <b>201808</b>                             | <b>154.257</b> | <b>276.948</b> | <b>24.943</b>  | <b>48.511</b>   | <b>17.499</b> | <b>33.929</b>                           | <b>7.216</b>  | <b>16.678</b>                                      | <b>49.658</b>  | <b>99.118</b>   | <b>35,8%</b>  | 54.620         | <b>100.845</b>  | 49.979        | <b>76.985</b>                   | 104.599        | <b>177.830</b>  | <b>64,2%</b>  |               |

Vorjahresvergleich: Januar-August 2017 und 2018

|                  |                |               |         |         |               |              |        |          |         |                |              |        |
|------------------|----------------|---------------|---------|---------|---------------|--------------|--------|----------|---------|----------------|--------------|--------|
| 0117-0817        | 480.737        | 100.341       | 81.644  | 30.197  | 212.182       | 44,1%        | v.Sp.1 | 186.082  | 82.473  | 268.555        | 55,9%        | v.Sp.1 |
| <b>0118-0818</b> | <b>154.257</b> | 24.943        | 17.499  | 7.216   | <b>49.658</b> | <b>32,2%</b> | v.Sp.1 | 54.620   | 49.979  | <b>104.599</b> | <b>67,8%</b> | v.Sp.1 |
| Veränderung      | -326.480       | -75.398       | -64.145 | -22.981 | -162.524      |              |        | -131.462 | -32.494 | -163.956       |              |        |
|                  | <b>-67,9%</b>  | <b>-75,1%</b> | -78,6%  | -76,1%  | <b>-76,6%</b> |              |        | -70,6%   | -39,4%  | <b>-61,1%</b>  |              |        |

Quelle: Bundesamt für Migration und Flüchtlinge (BAMF), Asylgeschäftsstatistik, monatlich, laufend; eigene Berechnungen (BIAJ)  
Bremer Institut für Arbeitsmarktforschung und Jugendberufshilfe (BIAJ - www.biaj.de)

Bearbeitung von beim BAMF gestellten Asylanträgen: anhängige Verfahren, gestellte Anträge, Entscheidungen, Bearbeitungsdauer\*

Tab. 2

| Monats-<br>ende | anhängige Verfahren       |                  |                   |                           |                  |                   | gestellte Asylanträge     |                  |                   |                           |                  |                   | Entscheidungen            |                  |                   |                           |                  |                   | Bearbeitungsdauer*               |                  |                   |
|-----------------|---------------------------|------------------|-------------------|---------------------------|------------------|-------------------|---------------------------|------------------|-------------------|---------------------------|------------------|-------------------|---------------------------|------------------|-------------------|---------------------------|------------------|-------------------|----------------------------------|------------------|-------------------|
|                 | am Monatsende             |                  |                   | im Jahresdurchschnitt**   |                  |                   | Januar bis Berichtsmonat  |                  |                   | gleitende Jahressumme     |                  |                   | Januar bis Berichtsmonat  |                  |                   | gleitende Jahressumme     |                  |                   | 12-Monatsdurchschnitt in Monaten |                  |                   |
|                 | Anträge<br>ins-<br>gesamt | Erst-<br>anträge | Folge-<br>anträge | Anträge<br>ins-<br>gesamt | Erst-<br>anträge | Folge-<br>anträge | Anträge<br>ins-<br>gesamt | Erst-<br>anträge | Folge-<br>anträge | Anträge<br>ins-<br>gesamt | Erst-<br>anträge | Folge-<br>anträge | Anträge<br>ins-<br>gesamt | Erst-<br>anträge | Folge-<br>anträge | Anträge<br>ins-<br>gesamt | Erst-<br>anträge | Folge-<br>anträge | Anträge<br>ins-<br>gesamt        | Erst-<br>anträge | Folge-<br>anträge |
|                 | - 1 -                     | - 2 -            | - 3 -             | - 4 -                     | - 5 -            | - 6 -             | - 7 -                     | - 8 -            | - 9 -             | - 10 -                    | - 11 -           | - 12 -            | - 13 -                    | - 14 -           | - 15 -            | - 16 -                    | - 17 -           | - 18 -            | - 19 -                           | - 20 -           | - 21 -            |
| <b>201312</b>   | <b>95.743</b>             | 86.694           | 9.049             | .                         | .                | .                 | <b>127.023</b>            | 109.580          | 17.443            | .                         | .                | .                 | <b>80.978</b>             | 67.989           | 12.989            | .                         | .                | .                 | .                                | .                | .                 |
| <b>201412</b>   | <b>169.166</b>            | 150.257          | 18.909            | <b>122.836</b>            | 110.600          | 12.236            | <b>202.834</b>            | 173.072          | 29.762            | <b>202.834</b>            | 173.072          | 29.762            | <b>128.911</b>            | 108.190          | 20.721            | <b>128.911</b>            | 108.190          | 20.721            | <b>8,89</b>                      | 9,44             | 5,82              |
| <b>201512</b>   | <b>364.664</b>            | 337.331          | 27.333            | <b>251.483</b>            | 227.866          | 23.617            | <b>476.649</b>            | 441.899          | 34.750            | <b>476.649</b>            | 441.899          | 34.750            | <b>282.726</b>            | 253.434          | 29.292            | <b>282.726</b>            | 253.434          | 29.292            | <b>7,95</b>                      | 7,86             | 8,85              |
| <b>201608</b>   | <b>567.479</b>            | <b>551.720</b>   | <b>15.759</b>     | <b>404.926</b>            | <b>381.842</b>   | <b>23.084</b>     | <b>577.065</b>            | <b>564.506</b>   | <b>12.559</b>     | <b>796.776</b>            | <b>775.103</b>   | <b>21.673</b>     | <b>392.833</b>            | <b>367.721</b>   | <b>25.112</b>     | <b>522.782</b>            | <b>490.234</b>   | <b>32.548</b>     | <b>7,36</b>                      | <b>7,24</b>      | <b>10,22</b>      |
| 201609          | <b>579.314</b>            | <b>563.309</b>   | 16.005            | 428.661                   | 406.437          | 22.224            | 657.855                   | 643.211          | 14.644            | <b>831.061</b>            | <b>810.187</b>   | 20.874            | 462.314                   | 435.049          | 27.265            | 570.495                   | 537.396          | 33.099            | 7,34                             | 7,24             | 9,88              |
| 201610          | 547.174                   | 530.265          | 16.909            | 449.401                   | 428.052          | 21.349            | 693.758                   | 676.320          | 17.438            | 808.254                   | 786.993          | 21.261            | 530.034                   | 500.033          | 30.001            | 607.495                   | 573.780          | 33.715            | 7,62                             | 7,55             | 9,32              |
| 201611          | 490.967                   | 473.712          | 17.255            | 464.152                   | 443.658          | 20.494            | 723.027                   | 702.492          | 20.535            | 774.641                   | 752.363          | 22.278            | 615.527                   | 581.710          | 33.817            | 658.195                   | 622.301          | 35.894            | 7,77                             | 7,75             | 8,46              |
| <b>201612</b>   | <b>433.719</b>            | 417.076          | 16.643            | <b>472.656</b>            | 453.038          | 19.618            | <b>745.545</b>            | 722.370          | 23.175            | <b>745.545</b>            | 722.370          | 23.175            | <b>695.733</b>            | 657.990          | 37.743            | <b>695.733</b>            | 657.990          | 37.743            | <b>7,87</b>                      | 7,88             | 7,73              |
| 201701          | 384.523                   | 368.665          | 15.858            | 476.066                   | 457.341          | 18.724            | 17.964                    | 16.057           | 1.907             | 711.406                   | 687.895          | 23.511            | 70.750                    | 67.710           | 3.040             | 717.099                   | 678.857          | 38.242            | 8,00                             | 8,03             | 7,28              |
| 201702          | 333.815                   | 319.026          | 14.789            | 474.125                   | 456.280          | 17.845            | 37.074                    | 33.475           | 3.599             | 661.977                   | 638.453          | 23.524            | 142.139                   | 136.235          | 5.904             | 736.895                   | 699.084          | 37.811            | 8,13                             | 8,19             | 6,98              |
| 201703          | 278.006                   | 264.947          | 13.059            | 466.190                   | 449.187          | 17.003            | 60.157                    | 54.426           | 5.731             | 624.297                   | 600.331          | 23.966            | 222.395                   | 212.504          | 9.891             | 767.895                   | 730.082          | 37.813            | 8,04                             | 8,10             | 6,61              |
| 201704          | 232.493                   | 220.487          | 12.006            | 452.415                   | 436.183          | 16.232            | 76.930                    | 69.605           | 7.325             | 576.082                   | 551.849          | 24.233            | 285.476                   | 272.436          | 13.040            | 786.677                   | 749.381          | 37.296            | 7,97                             | 8,04             | 6,33              |
| 201705          | 165.099                   | 155.120          | 9.979             | 431.828                   | 416.338          | 15.490            | 95.134                    | 86.198           | 8.936             | 530.894                   | 506.359          | 24.535            | 372.637                   | 355.389          | 17.248            | <b>836.747</b>            | 798.237          | 38.510            | 7,58                             | 7,66             | 5,90              |
| 201706          | 146.551                   | 137.274          | 9.277             | 405.003                   | 390.214          | 14.789            | 111.616                   | 101.029          | 10.587            | 460.214                   | 435.724          | 24.490            | 408.147                   | 388.291          | 19.856            | 820.644                   | 783.459          | 37.185            | 7,59                             | 7,68             | 5,75              |
| 201707          | 129.467                   | 121.277          | 8.190             | 373.918                   | 359.778          | 14.140            | 129.903                   | 117.313          | 12.590            | 395.828                   | 370.921          | 24.907            | 444.359                   | 421.188          | 23.171            | 804.041                   | 766.136          | 37.905            | 7,48                             | 7,59             | 5,40              |
| <b>201708</b>   | <b>114.202</b>            | <b>106.544</b>   | <b>7.658</b>      | <b>338.497</b>            | <b>325.024</b>   | <b>13.473</b>     | <b>149.880</b>            | <b>134.935</b>   | <b>14.945</b>     | <b>318.360</b>            | <b>292.799</b>   | <b>25.561</b>     | <b>480.737</b>            | <b>454.284</b>   | <b>26.453</b>     | <b>783.637</b>            | <b>744.553</b>   | <b>39.084</b>     | <b>7,37</b>                      | <b>7,52</b>      | <b>5,00</b>       |
| 201709          | 99.334                    | 92.351           | 6.983             | 299.612                   | 286.852          | 12.760            | 168.306                   | 151.057          | 17.249            | 255.996                   | 230.216          | 25.780            | 514.732                   | 484.945          | 29.787            | 748.151                   | 707.886          | 40.265            | 7,16                             | 7,34             | 4,64              |
| 201710          | 87.187                    | 80.628           | 6.559             | 260.446                   | 248.494          | 11.953            | 187.226                   | 167.573          | 19.653            | 239.013                   | 213.623          | 25.390            | 546.540                   | 513.601          | 32.939            | 712.239                   | 671.558          | 40.681            | 6,57                             | 6,74             | 4,34              |
| 201711          | 75.660                    | 69.761           | 5.899             | 223.976                   | 212.928          | 11.048            | 207.157                   | 184.796          | 22.361            | 229.675                   | 204.674          | 25.001            | 578.995                   | 542.387          | 36.608            | 659.201                   | 618.667          | 40.534            | 6,05                             | 6,21             | 4,05              |
| <b>201712</b>   | <b>68.245</b>             | 62.766           | 5.479             | <b>191.443</b>            | 181.333          | 10.110            | <b>222.683</b>            | 198.317          | 24.366            | <b>222.683</b>            | 198.317          | 24.366            | <b>603.428</b>            | 564.181          | 39.247            | <b>603.428</b>            | 564.181          | 39.247            | <b>5,56</b>                      | 5,71             | 3,81              |
| 201801          | 57.693                    | 52.842           | 4.851             | 162.597                   | 153.411          | 9.186             | 15.077                    | 12.907           | 2.170             | 219.796                   | 195.167          | 24.629            | 29.173                    | 25.810           | 3.363             | 561.851                   | 522.281          | 39.570            | 4,99                             | 5,13             | 3,43              |
| 201802          | 55.279                    | 50.792           | 4.487             | 137.374                   | 129.076          | 8.298             | 30.570                    | 26.633           | 3.937             | 216.179                   | 191.475          | 24.704            | 50.512                    | 44.557           | 5.955             | 511.801                   | 472.503          | 39.298            | 4,53                             | 4,67             | 3,11              |
| 201803          | 51.968                    | 47.607           | 4.361             | 116.350                   | 108.843          | 7.507             | 46.826                    | 40.932           | 5.894             | 209.352                   | 184.823          | 24.529            | 73.222                    | 64.592           | 8.630             | 454.255                   | 416.269          | 37.986            | 4,21                             | 4,35             | 2,88              |
| 201804          | 51.498                    | 47.212           | 4.286             | 99.390                    | 92.568           | 6.822             | 63.972                    | 56.127           | 7.845             | 209.725                   | 184.839          | 24.886            | 93.381                    | 82.222           | 11.159            | 411.333                   | 373.967          | 37.366            | 3,84                             | 3,98             | 2,63              |
| 201805          | <b>50.373</b>             | <b>46.247</b>    | <b>4.126</b>      | 87.068                    | 80.811           | 6.257             | 78.026                    | 68.368           | 9.658             | 205.575                   | 180.487          | 25.088            | 110.483                   | 97.024           | 13.459            | 341.274                   | 305.816          | 35.458            | 3,82                             | 3,99             | 2,48              |
| 201806          | 52.514                    | 48.166           | 4.348             | 78.370                    | 72.562           | 5.808             | 93.316                    | 81.765           | 11.551            | 204.383                   | 179.053          | 25.330            | 125.190                   | 109.803          | 15.387            | 320.471                   | 285.693          | 34.778            | 3,58                             | 3,75             | 2,32              |
| 201807          | 57.273                    | 52.493           | 4.780             | 71.444                    | 65.983           | 5.460             | 110.324                   | 96.644           | 13.680            | 203.104                   | 177.648          | 25.456            | 138.449                   | 121.224          | 17.225            | 297.518                   | 264.217          | 33.301            | 3,43                             | 3,58             | 2,23              |
| <b>201808</b>   | <b>59.410</b>             | <b>54.586</b>    | <b>4.824</b>      | <b>66.153</b>             | <b>60.953</b>    | <b>5.200</b>      | <b>127.525</b>            | <b>111.685</b>   | <b>15.840</b>     | <b>200.328</b>            | <b>175.067</b>   | <b>25.261</b>     | <b>154.257</b>            | <b>134.769</b>   | <b>19.488</b>     | <b>276.948</b>            | <b>244.666</b>   | <b>32.282</b>     | <b>3,33</b>                      | <b>3,49</b>      | <b>2,17</b>       |

\* näherungsweise berechnet mit Hilfe der sogenannten Umschlagsformel: jahresdurchschnittlicher Bestand anhängiger Anträge mal 12 dividiert durch die Hälfte der Summe aus gestellten und entschiedenen Asylanträgen (z.B. September 2017 bis August 2018: 66.153 (Spalte 4) mal 12 Monate dividiert durch die Hälfte der Summe aus 200.328 (Spalte 10) und 276.948 (Spalte 16) gleich 3,33 Monate

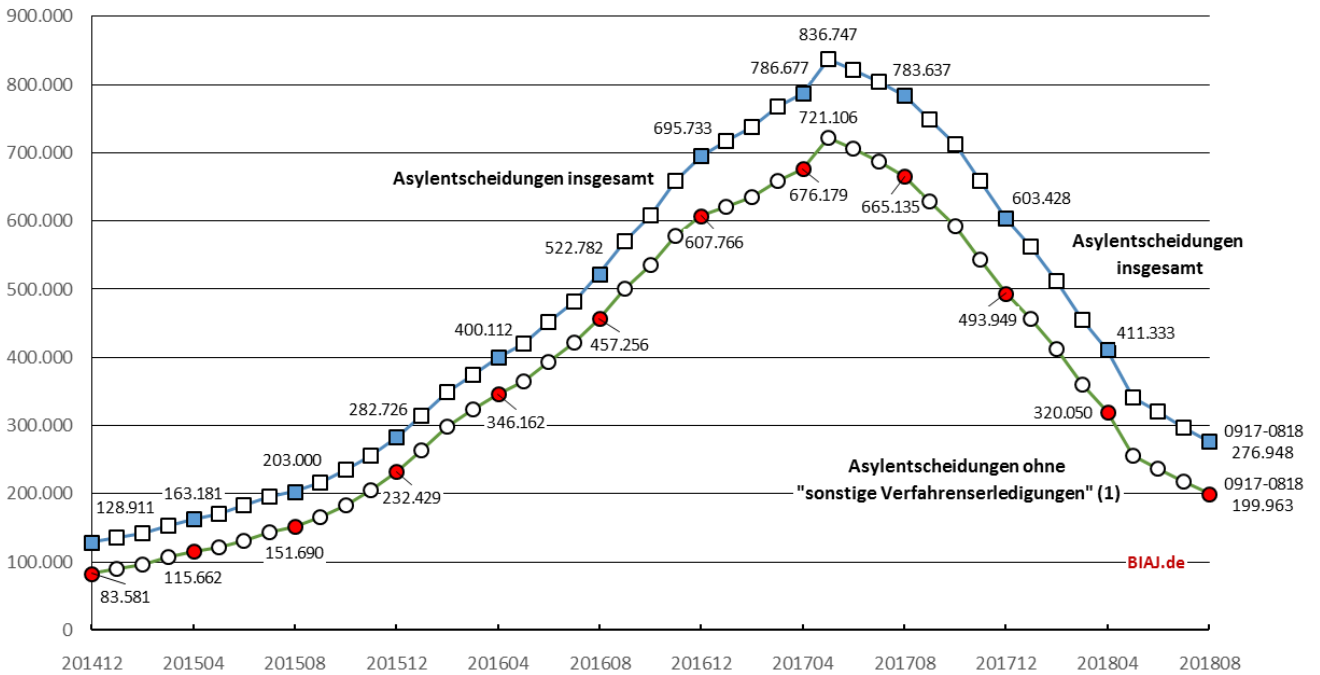
\*\* berechnet aus jeweils 12 Monatsdurchschnittsbeständen, die jeweils aus dem Monatsendbestand des Vormonats und dem Monatsendbestand des Berichtsmonats ermittelt werden (Mittelwert).

Quelle: Bundesamt für Migration und Flüchtlinge (BAMF), Asylgeschäftsstatistik, monatlich, laufend; eigene Berechnungen (BIAJ)

Bremer Institut für Arbeitsmarktforschung und Jugendberufshilfe (BIAJ - www.biaj.de)

**Asylentscheidungen (Erst- und Folgeanträge), darunter ohne "sonstige Verfahrenserledigungen" (1)**  
gleitende 12-Monatssumme - Dezember 2014 (Januar-Dezember 2014) bis August 2018 (September 2017-August 2018)

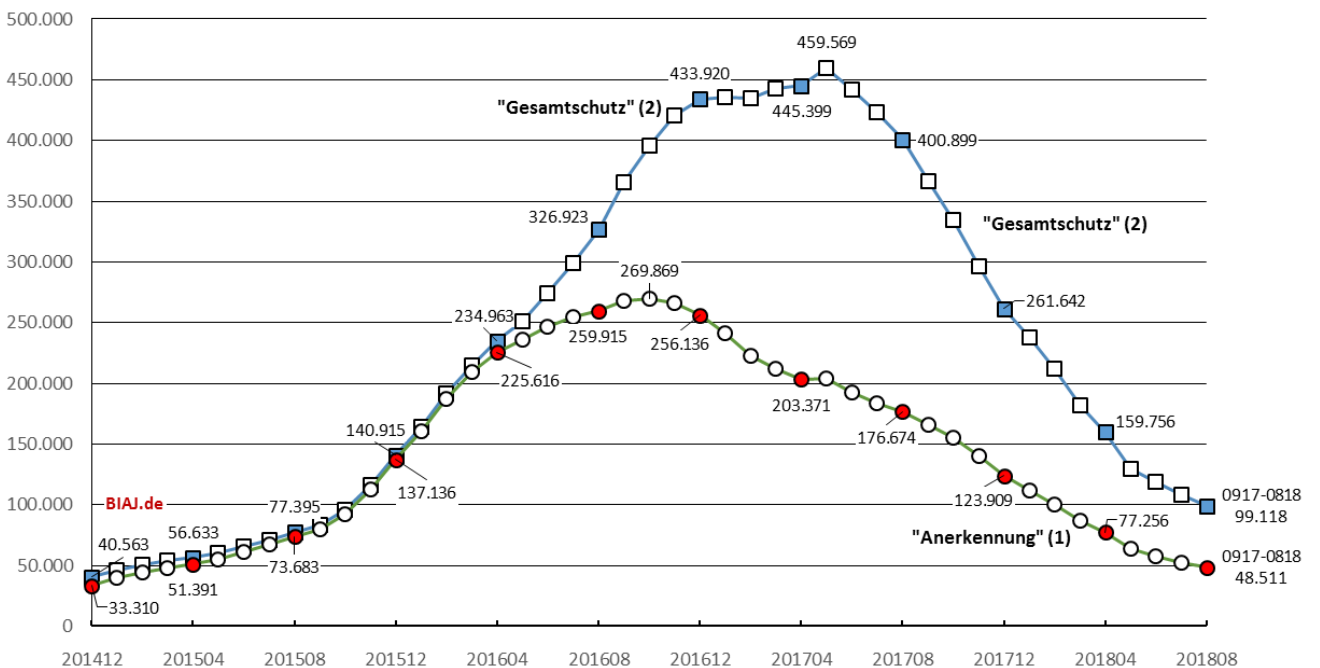
Abb. 1



(1) Auf Basis der Asylentscheidungen ohne "sonstige Verfahrenserledigungen" können "bereinigte Gesamtschutzquoten" und "bereinigte Anerkennungsquoten" berechnet werden. Zu den "sonstigen Verfahrenserledigungen" ("formelle Entscheidungen") gehören hauptsächlich Entscheidungen nach dem Dublin-Verfahren, weil ein anderer Mitgliedstaat zuständig ist, Verfahrenseinstellungen wegen Antragsrücknahme seitens der Antragstellenden und Entscheidungen im Folgeantragsverfahren, dass kein weiteres Asylverfahren durchgeführt wird.  
Bremer Institut für Arbeitsmarktforschung und Jugendberufshilfe (BIAJ.de)

**"Anerkennung" (1) und "Gesamtschutz" (2)**  
gleitende 12-Monatssumme - Dezember 2014 (Januar-Dezember 2014) bis August 2018 (September 2017-August 2018)

Abb. 2

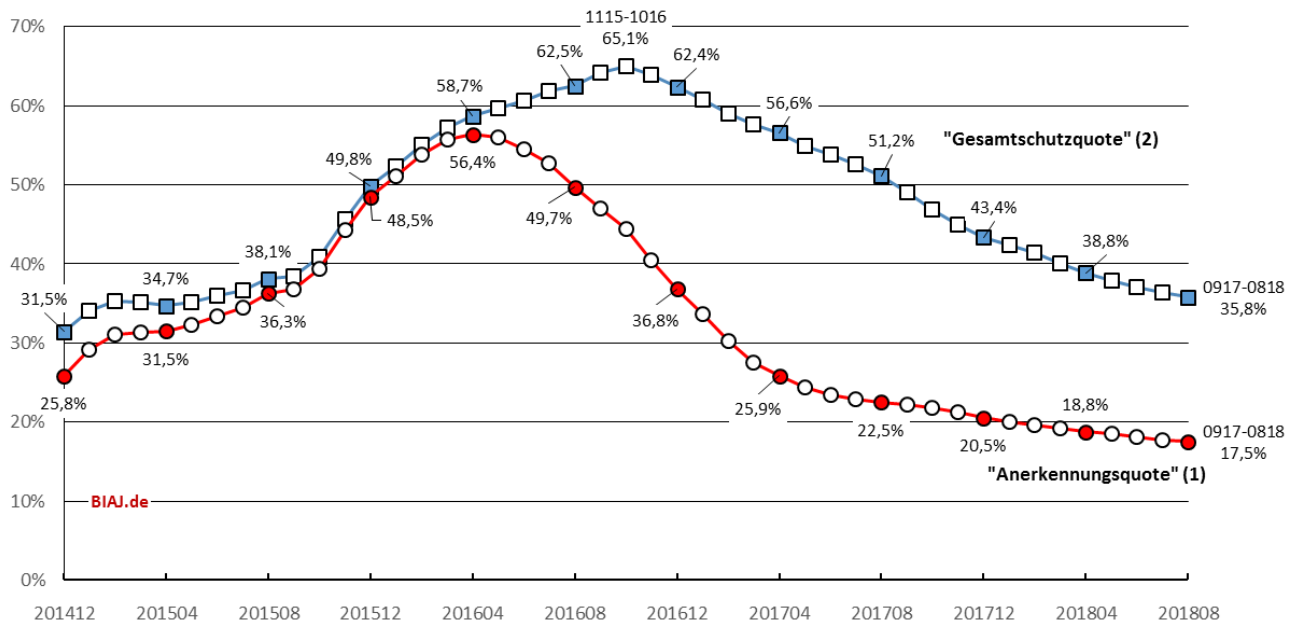


(1) Summe der Fälle, in denen die Rechtsstellung als Flüchtling (gem. Art. 16 a GG und § 3 Abs. 1 AsylG) zugesprochen wurde  
(2) Summe der Fälle, in denen die Rechtsstellung als Flüchtling (gem. Art. 16 a GG und § 3 Abs. 1 AsylG) zugesprochen wurde, der Fälle, in denen subsidiärer Schutz gem. § 4 Abs. 1 AsylG (ehemals AsylVG) gewährt wurde, und der Fälle, in denen ein Abschiebungsverbot gem. § 60 Abs. 5 oder 7 AufenthG festgestellt wurde

Bremer Institut für Arbeitsmarktforschung und Jugendberufshilfe (BIAJ.de)

**"Anerkennungsquote" (1) und "Gesamtschutzquote" (2)**  
gleitender 12-Monatsdurchschnitt - Dezember 2014 (Januar-Dezember 2014) bis August 2018 (September 2017-August 2018)

Abb. 3



- (1) Anteil der Summe der Fälle, in denen die Rechtsstellung als Flüchtling (gem. Art. 16 a GG und § 3 Abs. 1 AsylG) zugesprochen wurde, an den Asylentscheidungen (Erst- und Folgeanträge) insgesamt (in Prozent) = "Anerkennungsquote" (Berechnungsmethode in der Studie der Universität Konstanz; PVS, 58. Jg., 1/2017)
- (2) Anteil der Summe der Fälle, in denen die Rechtsstellung als Flüchtling (gem. Art. 16 a GG und § 3 Abs. 1 AsylG) zugesprochen wurde, der Fälle, in denen subsidiärer Schutz gem. § 4 Abs. 1 AsylG (ehemals AsylVG) gewährt wurde, und der Fälle, in denen ein Abschiebungsverbot gem. § 60 Abs. 5 oder 7 AufenthG festgestellt wurde, an den Asylentscheidungen (Erst- und Folgeanträge) insgesamt (in Prozent) = "Gesamtschutzquote"
- Bremer Institut für Arbeitsmarktforschung und Jugendberufshilfe (BIAJ.de)

In **Abbildung 3** ist die Entwicklung der "Gesamtschutzquote" (Tabelle 1, Spalte 11) und der "Anerkennungsquote"<sup>3</sup> bezogen auf die 12-Monatssumme der Asylentscheidungen insgesamt (**Abbildung 1** und Tabelle 1, Spalte 2) dargestellt.

Die sogenannte "bereinigte Gesamtschutzquote", der Anteil der „positiven Entscheidungen“ insgesamt (**Abbildung 2** und Tabelle 1, Spalte 10) bezogen auf die Asylentscheidungen ohne die "sonstigen Verfahrenserledigungen" (**Abbildung 1** bzw. Tabelle 1 Spalte 2 minus Spalte 15), ist in **Abbildung 3** **nicht** dargestellt. Sie kann aus den in den **Abbildungen 1** und **2** bzw. Tabelle 1 (Spalten 2, 15 und 10) genannten Daten leicht berechnet werden. In den 12 Monaten von September 2017 bis August 2018 betrug die „bereinigte Gesamtschutzquote“ 49,6 Prozent (99.118 von 276.948 minus 76.985). Ein Jahr zuvor, von September 2016 bis August 2017, betrug die „bereinigte Gesamtschutzquote“ 60,3 Prozent. Zwei Jahre zuvor, von September 2015 bis August 2016: 71,5 Prozent. Maximum im hier betrachteten Zeitraum: 73,9 Prozent in den 12 Monaten von November 2015 bis Oktober 2016. ■

Weitere **BIAJ**-Informationen zum Thema **BAMF (Migration, Flüchtlinge, Asyl)** hier:  
[http://biaj.de/component/tortags/tag/bamf\\_migration\\_fluechtlinge\\_asyl.html](http://biaj.de/component/tortags/tag/bamf_migration_fluechtlinge_asyl.html)

<sup>3</sup> In den Tabellen nicht genannt. Die in der **Abbildung** dargestellte „Anerkennungsquote“ ergibt sich aus den in der Tabelle 1, Spalte 4 genannten positiven Entscheidungen (nur die „Rechtsstellung als Flüchtling“) und den in Tabelle 1, Spalte 2 genannten Entscheidungen insgesamt.