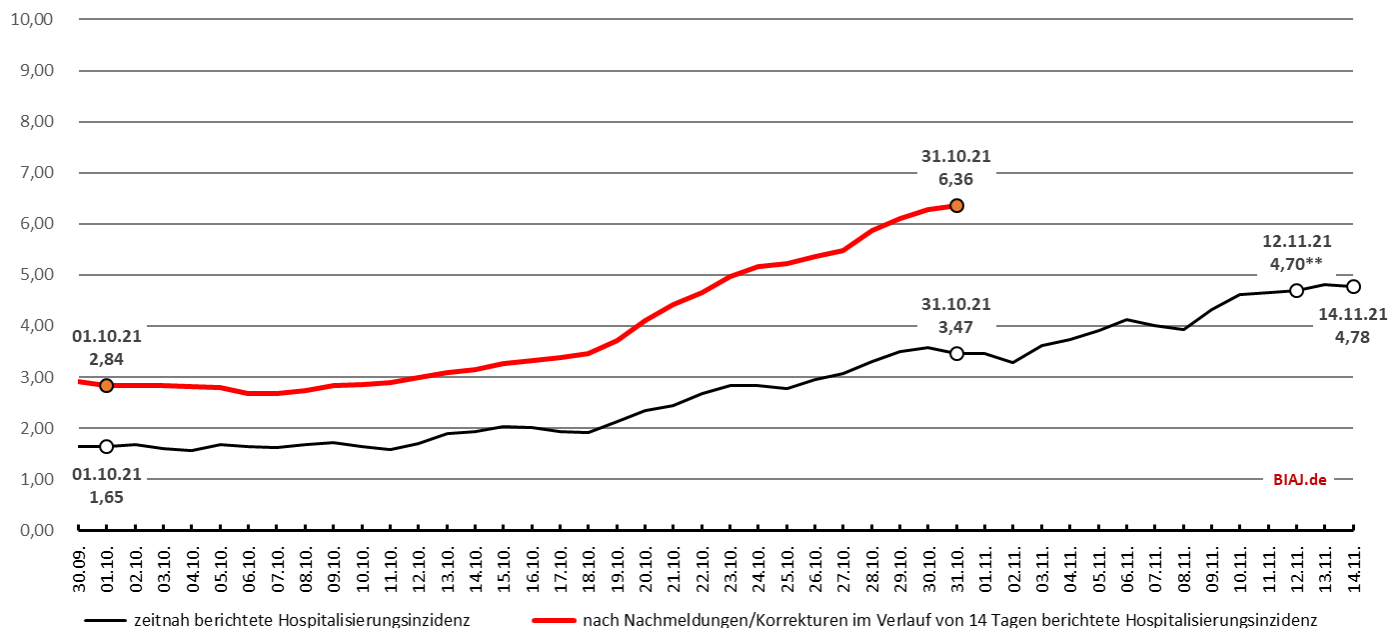


Hospitalisierungsinzidenz (HI)* vom RKI zeitnah berichtet und 14 Tage später - Bundesrepublik Deutschland
vom 30.09.2020 bis 31.10 bzw. 14.11.2021 (Datum gemäß Quelle)

BIAJ-Abb. 1



* Anzahl der in sieben Tagen hospitalisierten "COVID-19-Fälle" pro 100.000 EW ("Datum" = ein Tag nach den sieben Kalendertagen)

** u.a. auch im Weser-Kurier und Kurier am Sonntag vom 13. bzw. 14.11.2021 berichtet (Seite 1)

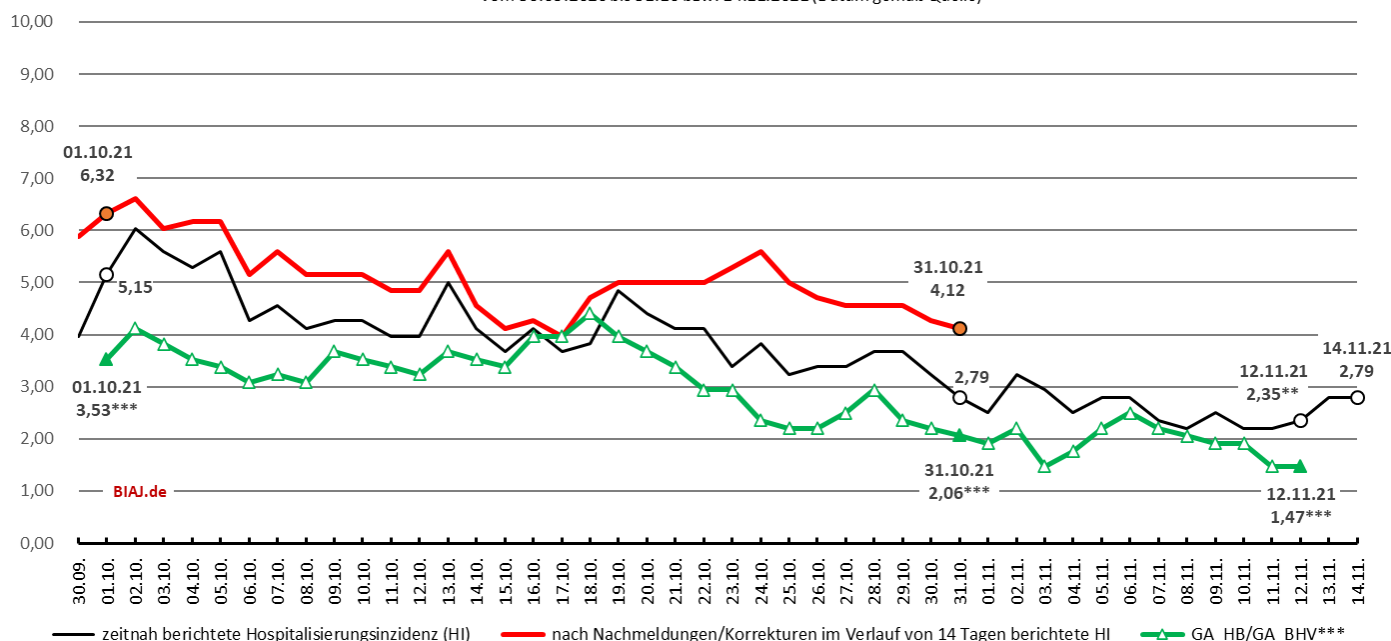
Quelle: Robert Koch Institut (RKI), COVID-19-Hospitalisierungen in Deutschland; siehe dazu auch die "Informationen zum Datensatz und Entstehungskontext"

hier: https://github.com/robert-koch-institut/COVID-19-Hospitalisierungen_in_Deutschland; Download am 24.09.2021 ff. (täglich bis 14.11.2021)

Bremer Institut für Arbeitsmarktforschung und Jugendberufshilfe (BIAJ.de)

Hospitalisierungsinzidenz (HI)* vom RKI zeitnah berichtet und 14 Tage später - Bremen (Land)
vom 30.09.2020 bis 31.10 bzw. 14.11.2021 (Datum gemäß Quelle)

BIAJ-Abb. 2



* Anzahl der in sieben Tagen hospitalisierten "COVID-19-Fälle" pro 100.000 EW ("Datum" = ein Tag nach den sieben Kalendertagen)

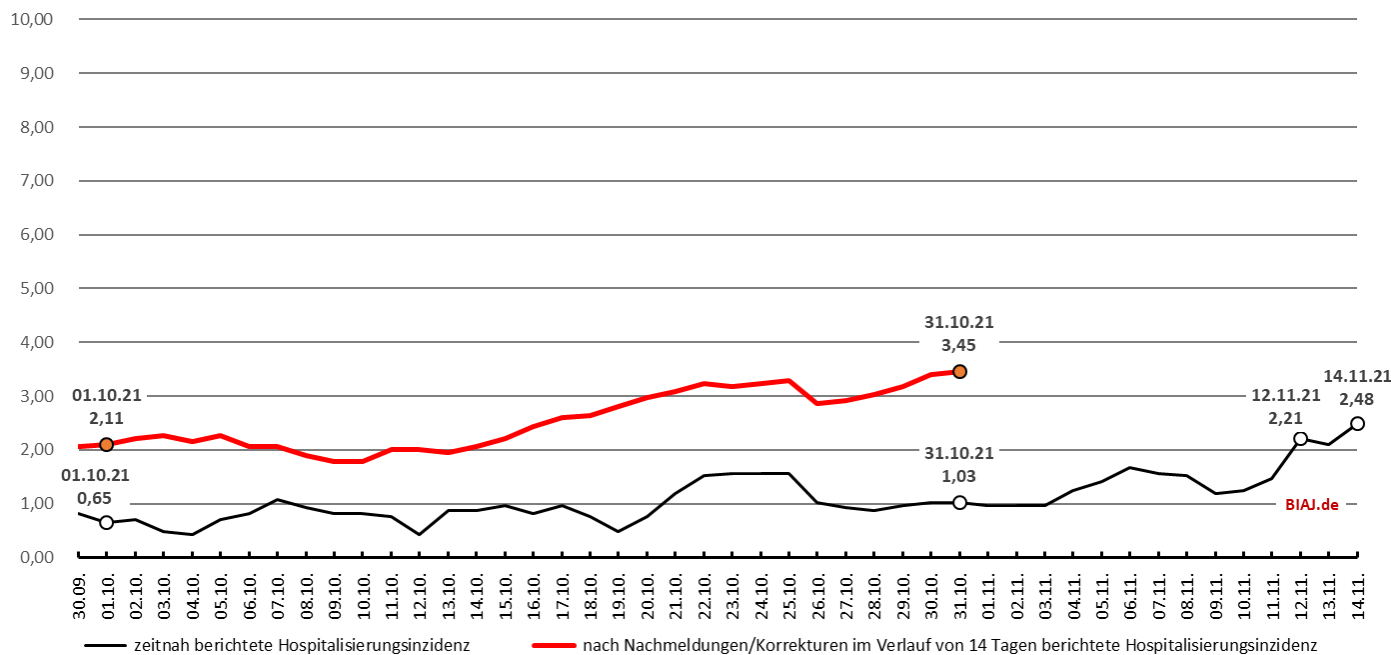
** u.a. auch im Weser-Kurier und Kurier am Sonntag vom 13. bzw. 14.11.2021 berichtet (Seite 1) - *** ergibt sich aus den für die Stadt Bremen und Bremerhaven berichteten HI (u.a. Radio Bremen)

Quelle: Robert Koch Institut (RKI), COVID-19-Hospitalisierungen in Deutschland; hier: https://github.com/robert-koch-institut/COVID-19-Hospitalisierungen_in_Deutschland; Download am 24.09.2021 ff. (täglich bis 14.11.2021); *** Gesundheitsämter Bremen Stadt (GA_HB) und Bremerhaven (GA_BHV) (eigene Berechnung auf Grundlage der für die beiden Städte berichtete Hospitalisierungsinzidenz)

Bremer Institut für Arbeitsmarktforschung und Jugendberufshilfe (BIAJ.de)

Hospitalisierungsinzidenz (HI)* vom RKI zeitnah berichtet und 14 Tage später - Hamburg
 vom 30.09.2020 bis 31.10 bzw. 14.11.2021 (Datum gemäß Quelle)

BIAJ-Abb. 3



* Anzahl der in sieben Tagen hospitalisierten "COVID-19-Fälle" pro 100.000 EW ("Datum" = ein Tag nach den sieben Kalendertagen)

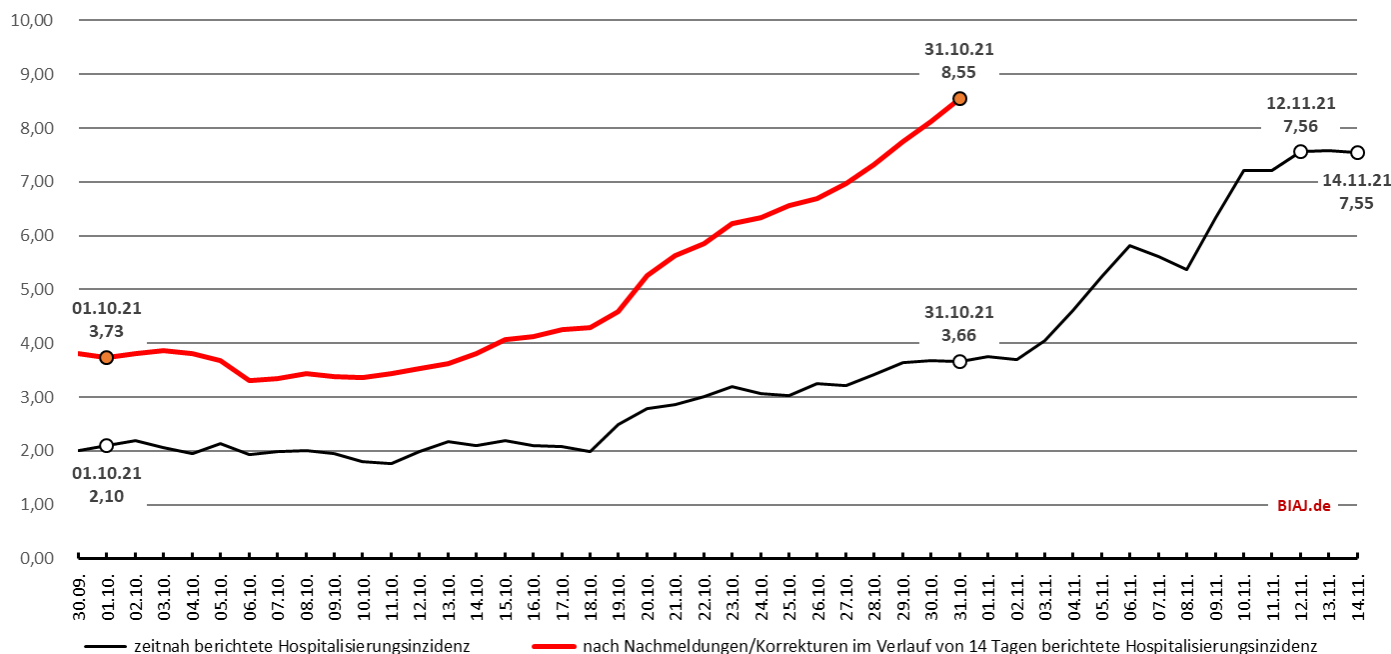
Quelle: Robert Koch Institut (RKI), COVID-19-Hospitalisierungen in Deutschland; siehe dazu auch die "Informationen zum Datensatz und Entstehungskontext"

hier: https://github.com/robert-koch-institut/COVID-19-Hospitalisierungen_in_Deutschland; Download am 24.09.2021 ff. (täglich bis 14.11.2021)

Bremer Institut für Arbeitsmarktforschung und Jugendberufshilfe (BIAJ.de)

Hospitalisierungsinzidenz (HI)* vom RKI zeitnah berichtet und 14 Tage später - Bayern
 vom 30.09.2020 bis 31.10 bzw. 14.11.2021 (Datum gemäß Quelle)

BIAJ-Abb. 4



* Anzahl der in sieben Tagen hospitalisierten "COVID-19-Fälle" pro 100.000 EW ("Datum" = ein Tag nach den sieben Kalendertagen)

Quelle: Robert Koch Institut (RKI), COVID-19-Hospitalisierungen in Deutschland; siehe dazu auch die "Informationen zum Datensatz und Entstehungskontext"

hier: https://github.com/robert-koch-institut/COVID-19-Hospitalisierungen_in_Deutschland; Download am 24.09.2021 ff. (täglich bis 14.11.2021)

Bremer Institut für Arbeitsmarktforschung und Jugendberufshilfe (BIAJ.de)