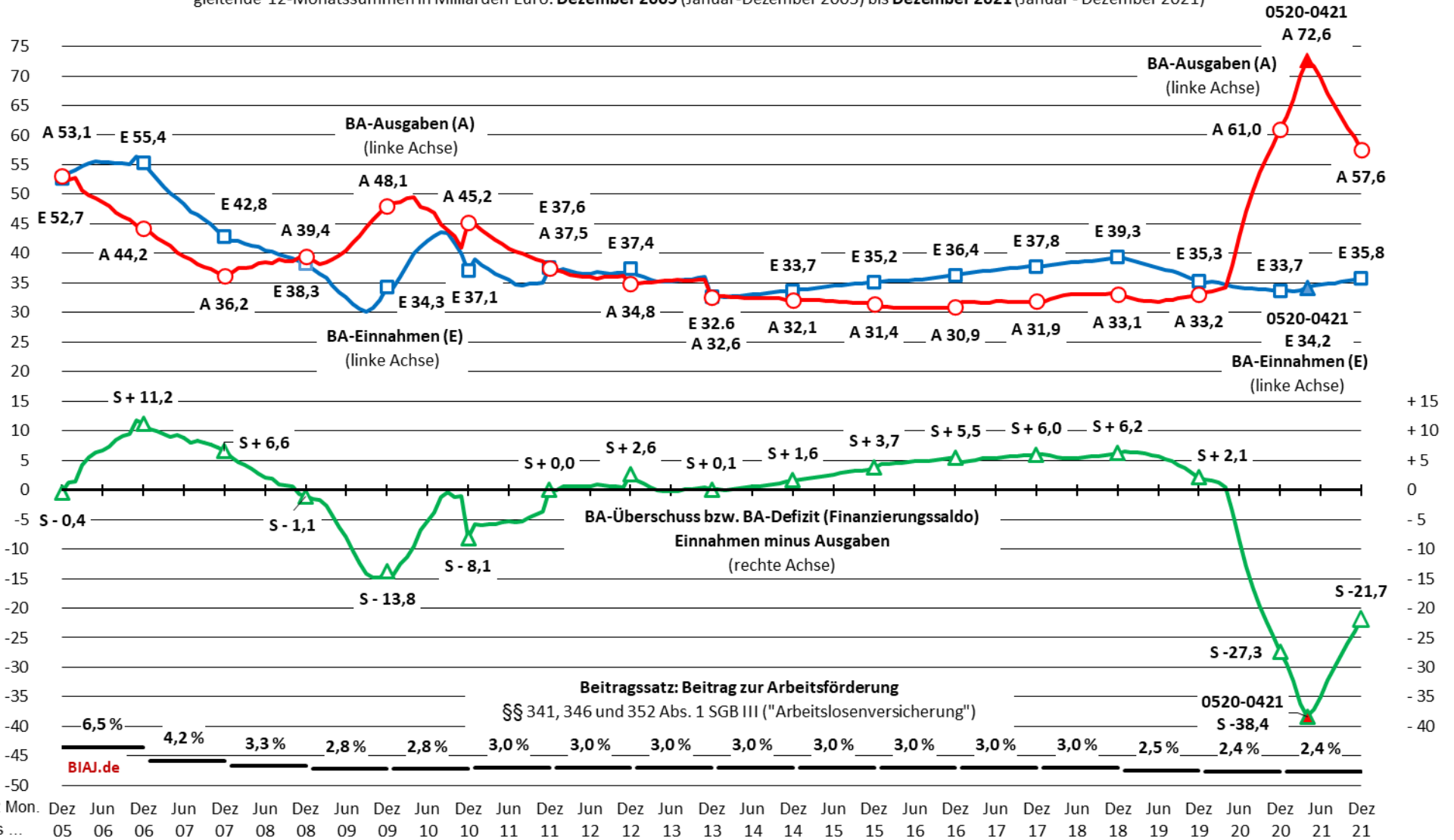


Einnahmen (E), Ausgaben (A) und Finanzierungssaldo (S) der Bundesagentur für Arbeit (BA)*

BIAJ-Abb.

gleitende 12-Monatssummen in Milliarden Euro: **Dezember 2005** (Januar-Dezember 2005) bis **Dezember 2021** (Januar - Dezember 2021)



* Haushalt der Bundesagentur für Arbeit

Quelle: Bundesagentur für Arbeit; eigene Berechnungen (kleine Rundungsdifferenzen bei Saldo aus Einnahmen und Ausgaben möglich) (BIAJ)

Bremer Institut für Arbeitsmarktforschung und Jugendberufshilfe (BIAJ) - Stand: 12. Januar 2022