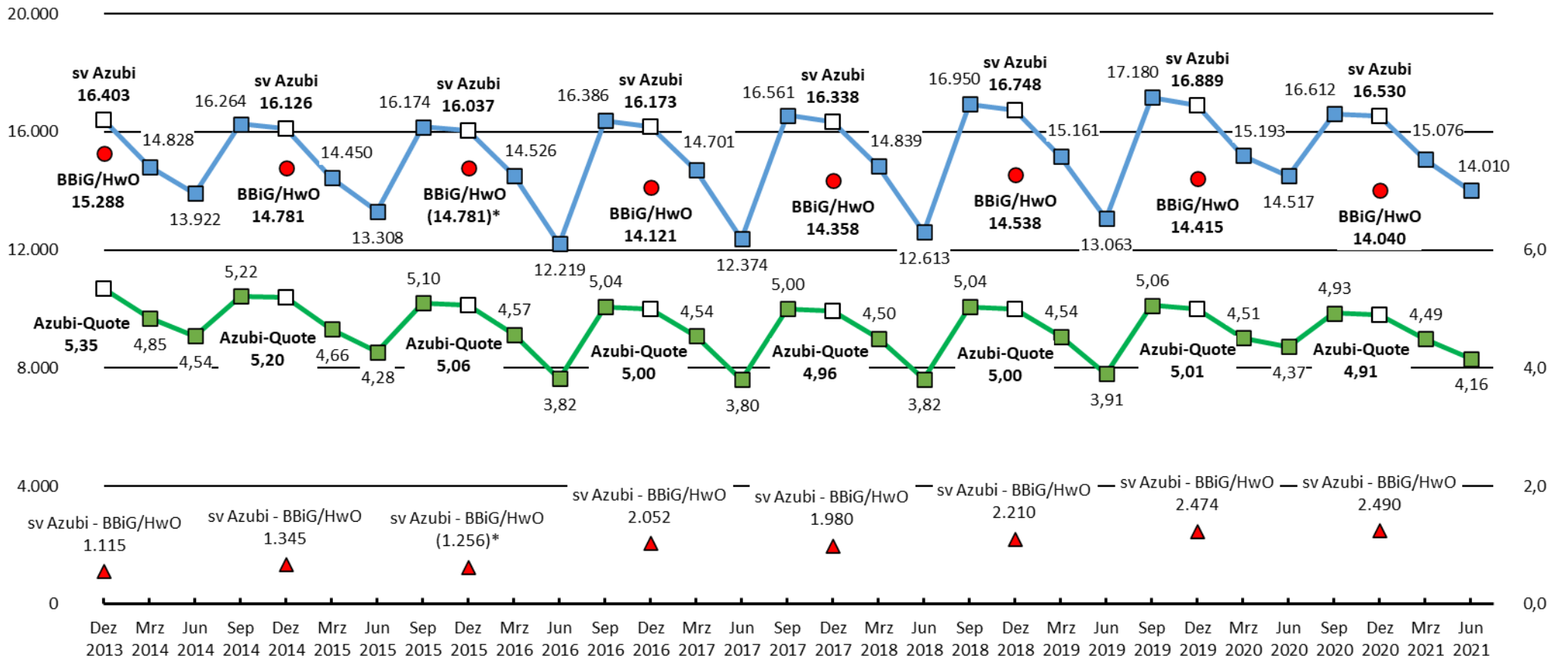


Auszubildende im Land Bremen: sozialversicherungspflichtige Auszubildende (sv Azubi), darunter Auszubildende nach Berufsbildungsgesetz/Handwerksordnung (BBiG/HwO) - nachrichtlich rechte Achse: Ausbildungsquote (in Prozent) (1)

Abb. 1
HB_Land

Dezember 2013 bis Juni 2021



* Anmerkung des Statistischen Bundesamtes (BBiG/HwO-Daten): "Bei den für das Land Bremen veröffentlichten Daten handelt es sich um Daten aus dem Jahr 2014." (FS 11 R 3 2015)

sv Azubi - BBiG/HwO = rechnerische Differenz zwischen den sv Auszubildenden (Arbeitsort Land Bremen) und den Auszubildenden im Land Bremen gemäß Berufsbildungsstatistik (FS 11 R 3)

Azubi-Quote: Anteil der sozialversicherungspflichtigen Auszubildenden an den sozialversicherungspflichtig Beschäftigten insgesamt (einschließlich sozialversicherungspflichtige Auszubildende); in der amtlichen Bildungsberichterstattung wird diese Quote i.d.R. auf Grundlage der sozialversicherungspflichtig Beschäftigten am 31. Dezember ermittelt.

(1) Quellen: Statistik der Bundesagentur für Arbeit (BA), Arbeitsmarkt in Zahlen - Beschäftigungsstatistik, Sozialversicherungspflichtig Beschäftigte (Arbeitsort) nach ausgewählten Merkmalen; Statistisches Bundesamt, Fachserie 11, Reihe 3 (FS 11 R 3: Bildung und Kultur - Berufliche Bildung), jährlich; eigene Berechnungen (BIAJ.de)

Bremer Institut für Arbeitsmarktforschung und Jugendberufshilfe (BIAJ.de)

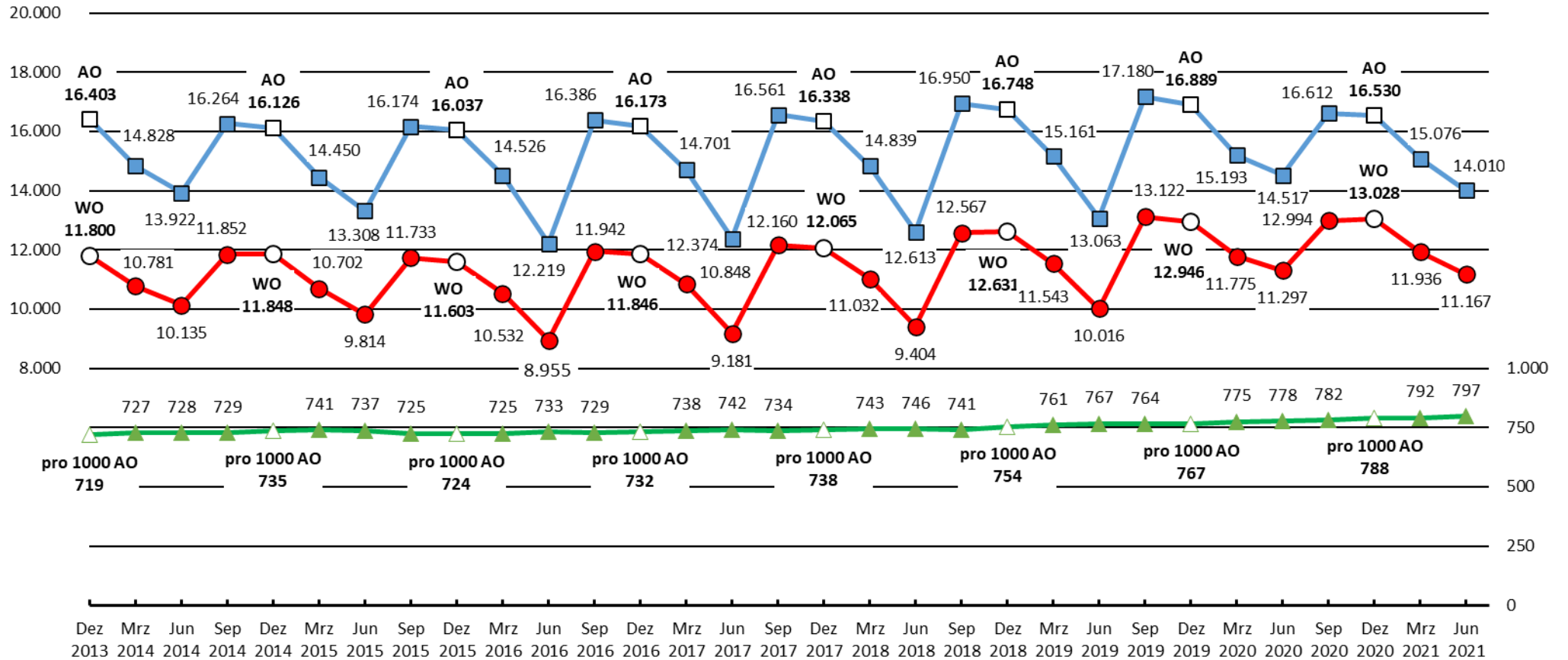
Weitere BIAJ-Informationen zum Thema Berufsausbildung und Jugendliche: <http://biaj.de/component/tortags/tag/berufsausbildung.html> und <http://www.biaj.de/component/tortags/tag/jugendliche.html>

BIAJ-Spendenkonto: Bank für Sozialwirtschaft AG – BIC: BFSWDE33HAN – IBAN: DE44 2512 0510 0007 4863 00

2022-03-15_sv-auszubildende-ausbildungsquote-stadtstaaten-hb-hh-be-122013-062021-mit-bbig-hwo-vergleich.pdf

Sozialversicherungspflichtige Auszubildende im Land Bremen: Arbeitort Land Bremen (AO), Wohnort Land Bremen (WO) und Auszubildende mit Wohnort Land Bremen pro 1.000 Auszubildende am Arbeitsort Land Bremen (pro 1000 AO) (rechte Achse) (1)
Dezember 2013 bis Juni 2021

Abb. 1a
HB_Land



AO = sozialversicherungspflichtige Auszubildende mit Arbeitsort im Land Bremen (Wohnort: Land Bremen oder außerhalb des Landes Bremen)

WO = sozialversicherungspflichtig Auszubildende, die im Land Bremen wohnen (Arbeitsort: Land Bremen oder außerhalb des Landes Bremen)

AO minus WO = Pendlersaldo (Einpendler_innen minus Auspendler_innen; sozialversicherungspflichtige Auszubildende)

(1) Quellen: Statistik der Bundesagentur für Arbeit (BA), Arbeitsmarkt in Zahlen - Beschäftigungsstatistik, Sozialversicherungspflichtig Beschäftigte (Arbeitsort bzw. Wohnort) nach ausgewählten Merkmalen; eigene Berechnungen (BIAJ.de)

Bremer Institut für Arbeitsmarktforschung und Jugendberufshilfe (BIAJ.de)

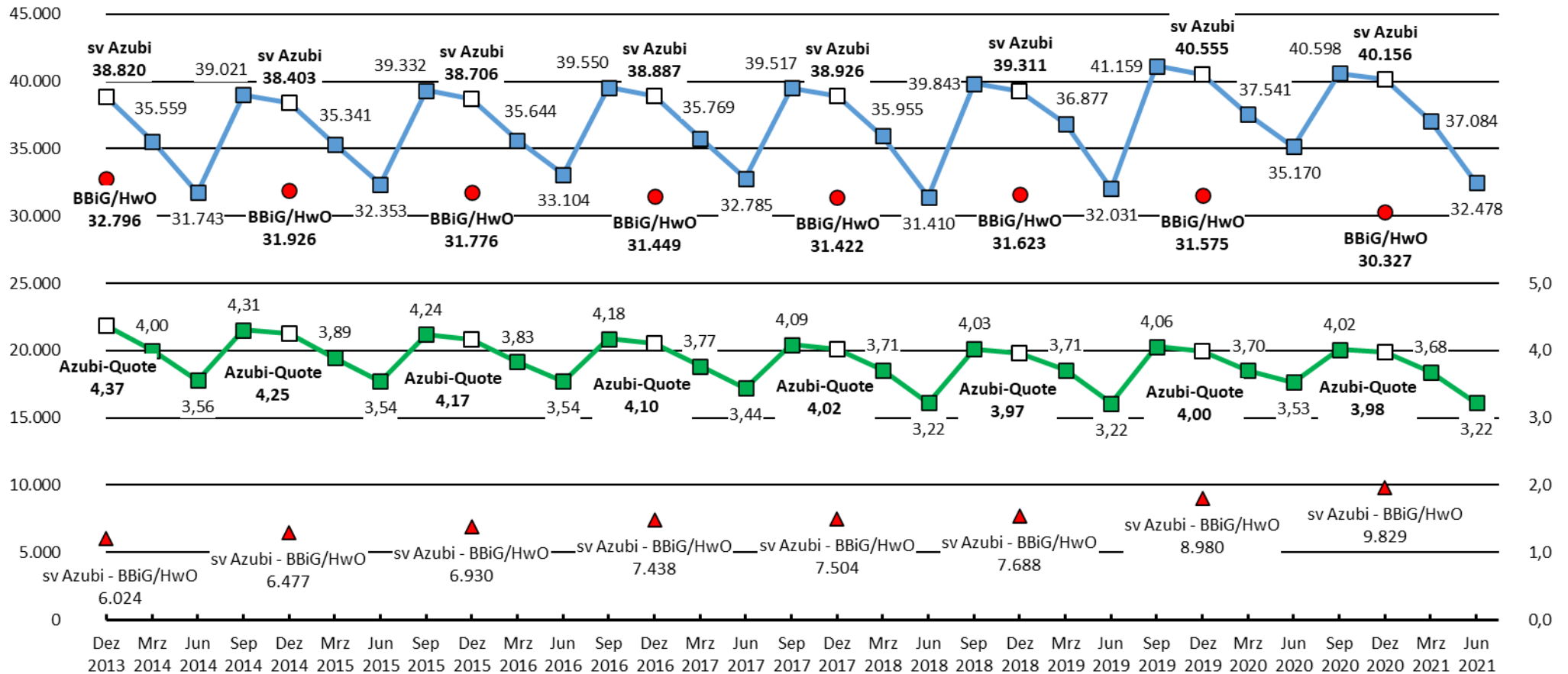
Weitere BIAJ-Informationen zum Thema Berufsausbildung und Jugendliche: <http://biaj.de/component/tortags/tag/berufsausbildung.html> und <http://www.biaj.de/component/tortags/tag/jugendliche.html>

BIAJ-Spendenkonto: Bank für Sozialwirtschaft AG – BIC: BFSWDE33HAN – IBAN: DE44 2512 0510 0007 4863 00

2022-03-15_sv-auszubildende-ausbildungsquote-stadtstaaten-hb-hh-be-122013-062021-mit-bbig-hwo-vergleich.pdf

Auszubildende in der Freien und Hansestadt Hamburg: sozialversicherungspflichtige Auszubildende (sv Azubi), darunter Auszubildende nach Berufsbildungsgesetz/Handwerksordnung (BBiG/HwO) - nachrichtlich rechte Achse: Ausbildungsquote (in Prozent) (1)
Dezember 2013 bis Juni 2021

Abb. 2
HH



sv Azubi - BBiG/HwO = rechnerische Differenz zwischen den sv Auszubildenden (Arbeitsort Hamburg) und den Auszubildenden in Hamburg gemäß Berufsbildungsstatistik (FS 11 R 3)

Azubi-Quote: Anteil der sozialversicherungspflichtigen Auszubildenden an den sozialversicherungspflichtig Beschäftigten insgesamt (einschließlich sozialversicherungspflichtige Auszubildende); in der amtlichen Bildungsberichterstattung wird diese Quote i.d.R. auf Grundlage der sozialversicherungspflichtig Beschäftigten am 31. Dezember ermittelt.

(1) Quellen: Statistik der Bundesagentur für Arbeit (BA), Arbeitsmarkt in Zahlen - Beschäftigungsstatistik, Sozialversicherungspflichtig Beschäftigte (Arbeitsort) nach ausgewählten Merkmalen; Statistisches Bundesamt, Fachserie 11, Reihe 3 (FS 11 R 3: Bildung und Kultur - Berufliche Bildung), jährlich; eigene Berechnungen (BIAJ.de)

Bremer **Institut für Arbeitsmarktforschung und Jugendberufshilfe (BIAJ.de)**

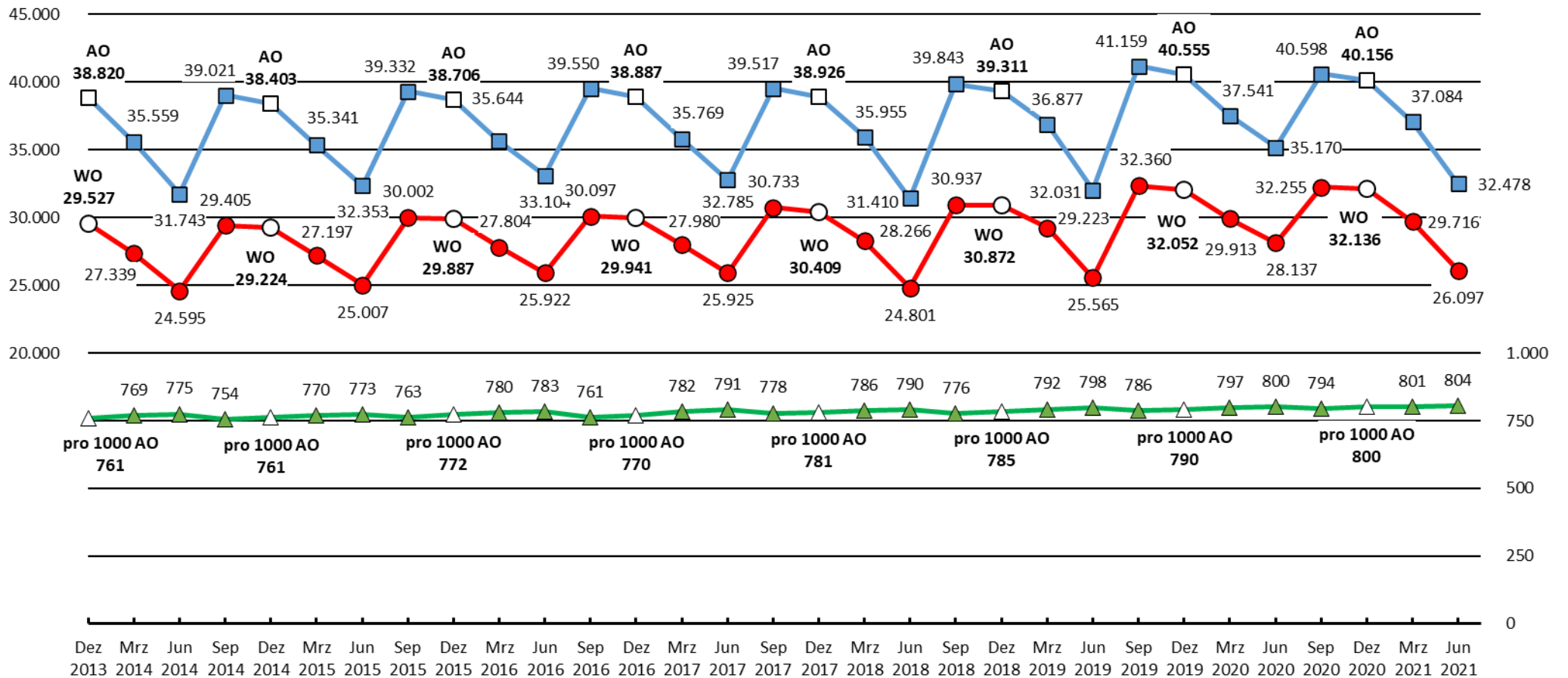
Weitere **BIAJ-Informationen** zum Thema **Berufsausbildung und Jugendliche**: <http://biaj.de/component/tortags/tag/berufsausbildung.html> und <http://www.biaj.de/component/tortags/tag/jugendliche.html>

BIAJ-Spendenkonto: Bank für Sozialwirtschaft AG – BIC: BFSWDE33HAN – IBAN: DE44 2512 0510 0007 4863 00

Sozialversicherungspflichtige Auszubildende in Hamburg: Arbeitort Hamburg (AO), Wohnort Hamburg (WO) und Auszubildende mit Wohnort Hamburg pro 1.000 Auszubildende am Arbeitsort Hamburg (pro 1000 AO) (rechte Achse) (1)

Abb. 2a
HH

Dezember 2013 bis Juni 2021



AO = sozialversicherungspflichtige Auszubildende mit Arbeitsort in Hamburg (Wohnort: Hamburg oder außerhalb der Freien und Hansestadt Hamburg)

WO = sozialversicherungspflichtig Auszubildende, die in Hamburg wohnen (Arbeitsort: Hamburg oder außerhalb der Freien und Hansestadt Hamburg)

AO minus WO = Pendlersaldo (Einpendler_innen minus Auspendler_innen; sozialversicherungspflichtige Auszubildende)

(1) Quellen: Statistik der Bundesagentur für Arbeit (BA), Arbeitsmarkt in Zahlen - Beschäftigungsstatistik, Sozialversicherungspflichtig Beschäftigte (Arbeitsort bzw. Wohnort) nach ausgewählten Merkmalen; eigene Berechnungen (BIAJ.de)

Bremer Institut für Arbeitsmarktforschung und Jugendberufshilfe (BIAJ.de)

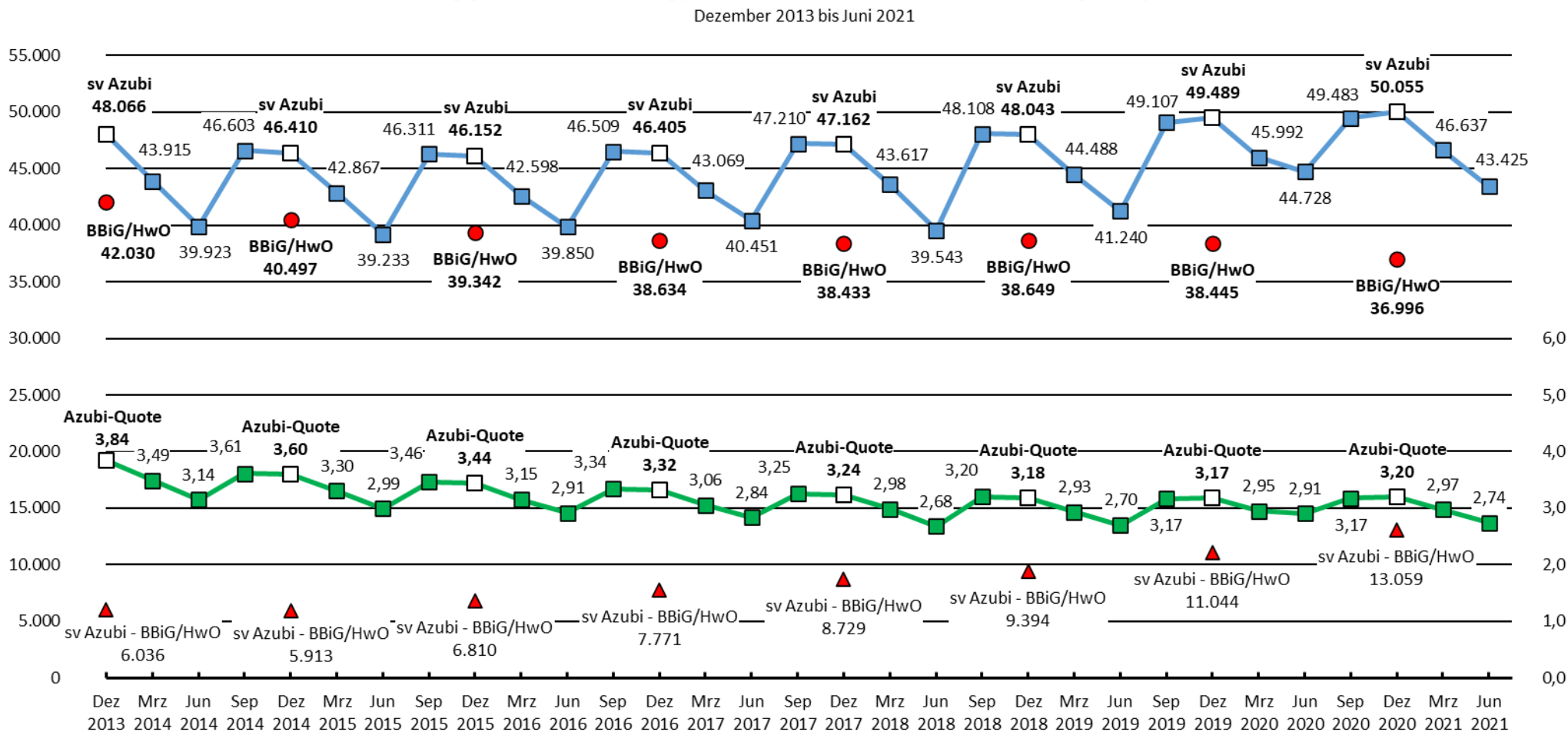
Weitere BIAJ-Informationen zum Thema Berufsausbildung und Jugendliche: <http://biaj.de/component/tortags/tag/berufsausbildung.html> und <http://www.biaj.de/component/tortags/tag/jugendliche.html>

BIAJ-Spendenkonto: Bank für Sozialwirtschaft AG – BIC: BFSWDE33HAN – IBAN: DE44 2512 0510 0007 4863 00

2022-03-15_sv-auszubildende-ausbildungsquote-stadtstaaten-hb-hh-be-122013-062021-mit-bbig-hwo-vergleich.pdf

Auszubildende in Berlin: sozialversicherungspflichtige Auszubildende (sv Azubi), darunter Auszubildende nach Berufsbildungsgesetz/Handwerksordnung (BBiG/HwO) - nachrichtlich rechte Achse: Ausbildungsquote (in Prozent) (1)

Abb. 3
BE



sv Azubi - BBiG/HwO = rechnerische Differenz zwischen den sv Auszubildenden (Arbeitsort Berlin) und den Auszubildenden in Berlin gemäß Berufsbildungsstatistik (FS 11 R 3)

Azubi-Quote: Anteil der sozialversicherungspflichtigen Auszubildenden an den sozialversicherungspflichtig Beschäftigten insgesamt (einschließlich sozialversicherungspflichtige Auszubildende); in der amtlichen Bildungsberichterstattung wird diese Quote i.d.R. auf Grundlage der sozialversicherungspflichtig Beschäftigten am 31. Dezember ermittelt.

(1) Quellen: Statistik der Bundesagentur für Arbeit (BA), Arbeitsmarkt in Zahlen - Beschäftigungsstatistik, Sozialversicherungspflichtig Beschäftigte (Arbeitsort) nach ausgewählten Merkmalen; Statistisches Bundesamt, Fachserie 11, Reihe 3 (FS 11 R 3: Bildung und Kultur - Berufliche Bildung), jährlich; eigene Berechnungen (BIAJ.de)

Bremer Institut für Arbeitsmarktforschung und Jugendberufshilfe (BIAJ.de)

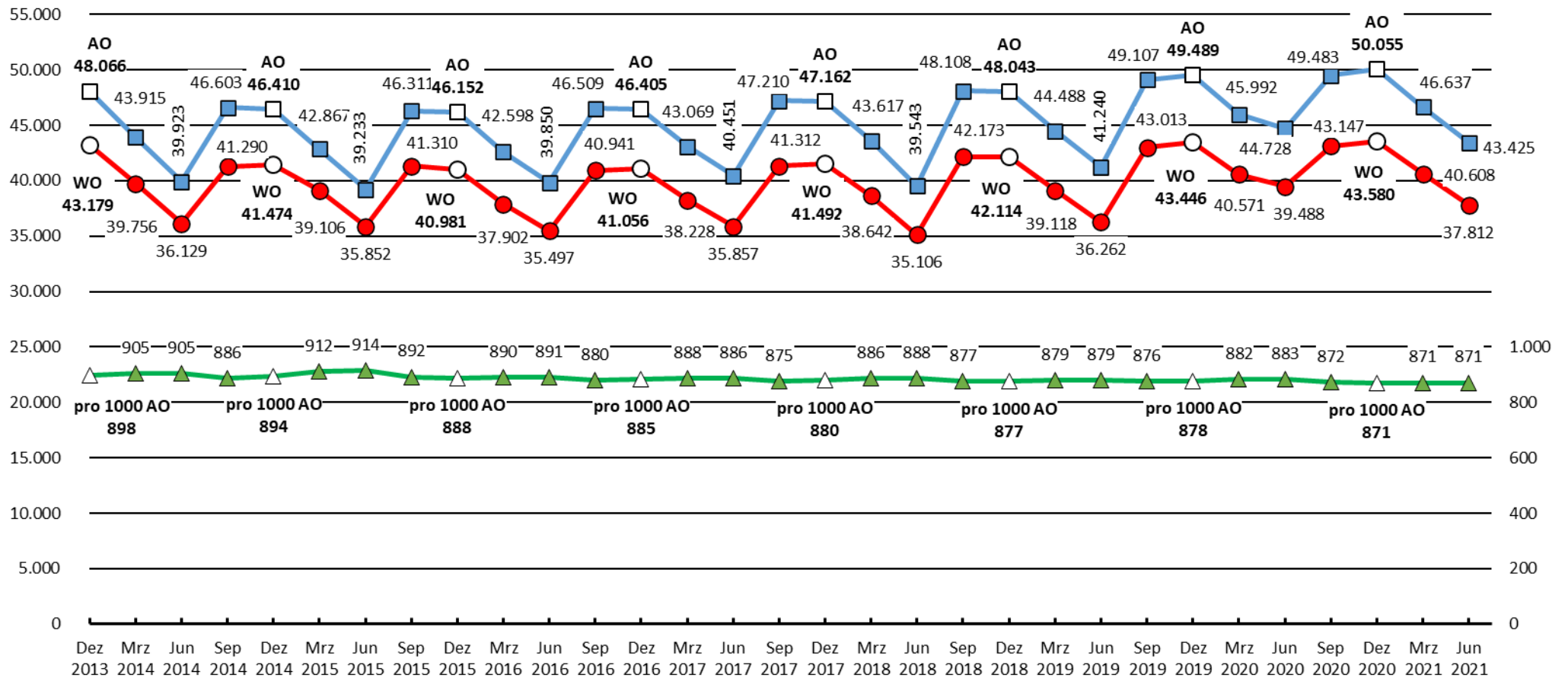
Weitere BIAJ-Informationen zum Thema Berufsausbildung und Jugendliche: <http://biaj.de/component/tortags/tag/berufsausbildung.html> und <http://www.biaj.de/component/tortags/tag/jugendliche.html>

BIAJ-Spendenkonto: Bank für Sozialwirtschaft AG – BIC: BFSWDE33HAN – IBAN: DE44 2512 0510 0007 4863 00

2022-03-15_sv-auszubildende-ausbildungsquote-stadtstaaten-hb-hh-be-122013-062021-mit-bbig-hwo-vergleich.pdf

Sozialversicherungspflichtige Auszubildende in Berlin: Arbeitort Berlin (AO), Wohnort Berlin (WO) und Auszubildende mit Wohnort Berlin pro 1.000 Auszubildende am Arbeitsort Berlin (pro 1000 AO) (rechte Achse) (1)
Dezember 2013 bis Juni 2021

Abb. 3a
BE



AO = sozialversicherungspflichtige Auszubildende mit Arbeitsort in Berlin (Wohnort: Berlin oder außerhalb Berlins)

WO = sozialversicherungspflichtig Auszubildende, die in Berlin wohnen (Arbeitsort: Berlin oder außerhalb Berlins)

AO minus WO = Pendlersaldo (Einpendler_innen minus Auspendler_innen; sozialversicherungspflichtige Auszubildende)

(1) Quellen: Statistik der Bundesagentur für Arbeit (BA), Arbeitsmarkt in Zahlen - Beschäftigungsstatistik, Sozialversicherungspflichtig Beschäftigte (Arbeitsort bzw. Wohnort) nach ausgewählten Merkmalen; eigene Berechnungen (BIAJ.de)

Bremer Institut für Arbeitsmarktforschung und Jugendberufshilfe (BIAJ.de)

Weitere BIAJ-Informationen zum Thema Berufsausbildung und Jugendliche: <http://biaj.de/component/tortags/tag/berufsausbildung.html> und <http://www.biaj.de/component/tortags/tag/jugendliche.html>

BIAJ-Spendenkonto: Bank für Sozialwirtschaft AG – BIC: BFSWDE33HAN – IBAN: DE44 2512 0510 0007 4863 00

2022-03-15_sv-auszubildende-ausbildungsquote-stadtstaaten-hb-hh-be-122013-062021-mit-bbig-hwo-vergleich.pdf