

## Aus der Statistik über den Ausbildungsmarkt: Betriebliche Berufsausbildungsstellen und einmündende Bewerberinnen und Bewerber\*

BIAJ-Tabelle Teil 1 von 5

Bund (DE), Länder (SH bis TH) und die Städte Bremen (HBS) und Bremerhaven (BHV)

2019/20-2023/24

Berichtsjahre	2019/20	2020/21	2021/22	2022/23	2023/24	Veränderung 23/24 gegenüb. 2019/20	Veränderung 23/24 gegenüber Vorjahr		
01.10. (Vorjahr) bis 30.09.									
<b>DE Gemeldete Bewerberinnen und Bewerber für Berufsausbildungsstellen</b>								<b>DE</b>	
DE Seit Beginn des Berichtsjahres (01. Oktober)	472.981	433.543	422.400	422.059	<b>431.552</b>	- 41.429	-8,8%	+ 9.493	+2,2%
DE <b>Einmündende Bewerberinnen und Bewerber*</b>	<b>216.156</b>	<b>199.547</b>	<b>198.684</b>	<b>201.615</b>	<b>198.143</b>	<b>- 18.013</b>	<b>-8,3%</b>	<b>- 3.472</b>	<b>-1,7%</b>
DE Einmünd. Bew. pro 1000 besetzte betriebl. Ausbildungsstellen	.	.	621	632	639	.	.	+ 7	+1,0%
<b>DE Gemeldete Berufsausbildungsstellen</b>									
DE A. betriebliche Berufsausbildungsstellen	520.220	508.420	528.297	528.666	502.320	- 17.900	-3,4%	- 26.346	-5,0%
DE <b>gemeldete betriebliche Ausbildungsstellen - Zugänge (1)</b>	.	.	<b>537.895</b>	<b>538.160</b>	<b>513.271</b>	.	.	- 24.889	-4,6%
DE <b>- besetzte betriebliche Ausbildungsstellen</b>	.	.	<b>320.072</b>	<b>319.056</b>	<b>310.311</b>	.	.	- 8.745	-2,7%
DE <b>Anteil besetzte an gemeldeten betrieblichen Ausbildungsstellen</b>	.	.	<b>59,5%</b>	<b>59,3%</b>	<b>60,5%</b>	.	.	%-pkt	<b>+1,2</b>
DE <b>- storniert</b>	.	.	<b>129.409</b>	<b>128.442</b>	<b>114.158</b>	.	.	- 14.284	-11,1%
DE <b>Anteil storniert an gemeldeten betrieblichen Ausbildungsstellen</b>	.	.	<b>24,1%</b>	<b>23,9%</b>	<b>22,2%</b>	.	.	%-pkt	<b>-1,6</b>
DE <b>- Abgänge aus sonstigen Gründen</b>	.	.	19.546	17.218	19.397	.	.	+ 2.179	+12,7%
DE B. Bestand an unbesetzten Berufsausbildungsstellen im Monat	59.948	63.176	68.868	73.444	69.405	+ 9.457	+15,8%	- 4.039	-5,5%
<b>SH Gemeldete Bewerberinnen und Bewerber für Berufsausbildungsstellen</b>								<b>SH</b>	
SH Seit Beginn des Berichtsjahres (01. Oktober)	16.966	14.782	13.662	13.123	<b>14.780</b>	- 2.186	-12,9%	+ 1.657	+12,6%
SH <b>Einmündende Bewerberinnen und Bewerber*</b>	<b>6.765</b>	<b>6.136</b>	<b>5.677</b>	<b>5.476</b>	<b>5.799</b>	<b>- 966</b>	<b>-14,3%</b>	<b>+ 323</b>	<b>+5,9%</b>
SH Einmünd. Bew. pro 1000 besetzte betriebl. Ausbildungsstellen	.	.	478	455	581	.	.	+ 126	+27,7%
<b>SH Gemeldete Berufsausbildungsstellen</b>									
SH A. betriebliche Berufsausbildungsstellen	18.533	18.490	18.921	19.437	17.002	- 1.531	-8,3%	- 2.435	-12,5%
SH <b>gemeldete betriebliche Ausbildungsstellen - Zugänge (1)</b>	.	.	<b>19.135</b>	<b>19.698</b>	<b>17.290</b>	.	.	- 2.408	-12,2%
SH <b>- besetzte betriebliche Ausbildungsstellen</b>	.	.	<b>11.876</b>	<b>12.028</b>	<b>9.973</b>	.	.	- 2.055	-17,1%
SH <b>Anteil besetzte an gemeldeten betrieblichen Ausbildungsstellen</b>	.	.	<b>62,1%</b>	<b>61,1%</b>	<b>57,7%</b>	.	.	%-pkt	<b>-3,4</b>
SH <b>- storniert</b>	.	.	<b>3.882</b>	<b>4.286</b>	<b>3.410</b>	.	.	- 876	-20,4%
SH <b>Anteil storniert an gemeldeten betrieblichen Ausbildungsstellen</b>	.	.	<b>20,3%</b>	<b>21,8%</b>	<b>19,7%</b>	.	.	%-pkt	<b>-2,0</b>
SH <b>- Abgänge aus sonstigen Gründen</b>	.	.	470	511	644	.	.	+ 133	+26,0%
SH B. Bestand an unbesetzten Berufsausbildungsstellen im Monat	2.001	2.310	2.902	2.865	3.260	+ 1.259	+62,9%	+ 395	+13,8%
<b>HH Gemeldete Bewerberinnen und Bewerber für Berufsausbildungsstellen</b>								<b>HH</b>	
HH Seit Beginn des Berichtsjahres (01. Oktober)	8.086	7.787	6.730	6.246	<b>7.038</b>	- 1.048	-13,0%	+ 792	+12,7%
HH <b>Einmündende Bewerberinnen und Bewerber*</b>	<b>3.311</b>	<b>3.393</b>	<b>2.902</b>	<b>2.645</b>	<b>2.856</b>	<b>- 455</b>	<b>-13,7%</b>	<b>+ 211</b>	<b>+8,0%</b>
HH Einmünd. Bew. pro 1000 besetzte betriebl. Ausbildungsstellen	.	.	488	400	440	.	.	+ 39	+9,9%
<b>HH Gemeldete Berufsausbildungsstellen</b>									
HH A. betriebliche Berufsausbildungsstellen	9.694	9.214	9.430	10.197	10.195	+ 501	+5,2%	- 2	-0,0%
HH <b>gemeldete betriebliche Ausbildungsstellen - Zugänge (1)</b>	.	.	<b>9.583</b>	<b>10.384</b>	<b>10.311</b>	.	.	- 73	-0,7%
HH <b>- besetzte betriebliche Ausbildungsstellen</b>	.	.	<b>5.942</b>	<b>6.610</b>	<b>6.497</b>	.	.	- 113	-1,7%
HH <b>Anteil besetzte an gemeldeten betrieblichen Ausbildungsstellen</b>	.	.	<b>62,0%</b>	<b>63,7%</b>	<b>63,0%</b>	.	.	%-pkt	<b>-0,6</b>
HH <b>- storniert</b>	.	.	<b>2.144</b>	<b>2.419</b>	<b>2.328</b>	.	.	- 91	-3,8%
HH <b>Anteil storniert an gemeldeten betrieblichen Ausbildungsstellen</b>	.	.	<b>22,4%</b>	<b>23,3%</b>	<b>22,6%</b>	.	.	%-pkt	<b>-0,7</b>
HH <b>- Abgänge aus sonstigen Gründen</b>	.	.	470	305	246	.	.	- 59	-19,3%
HH B. Bestand an unbesetzten Berufsausbildungsstellen im Monat	716	275	1.032	1.012	1.240	+ 524	+73,2%	+ 228	+22,5%
<b>NI Gemeldete Bewerberinnen und Bewerber für Berufsausbildungsstellen</b>								<b>NI</b>	
NI Seit Beginn des Berichtsjahres (01. Oktober)	49.385	45.926	44.818	45.412	<b>46.064</b>	- 3.321	-6,7%	+ 652	+1,4%
NI <b>Einmündende Bewerberinnen und Bewerber*</b>	<b>20.446</b>	<b>19.293</b>	<b>19.150</b>	<b>19.396</b>	<b>19.077</b>	<b>- 1.369</b>	<b>-6,7%</b>	<b>- 319</b>	<b>-1,6%</b>
NI Einmünd. Bew. pro 1000 besetzte betriebl. Ausbildungsstellen	.	.	552	560	597	.	.	+ 37	+6,7%
<b>NI Gemeldete Berufsausbildungsstellen</b>									
NI A. betriebliche Berufsausbildungsstellen	52.103	53.410	53.785	52.350	48.372	- 3.731	-7,2%	- 3.978	-7,6%
NI <b>gemeldete betriebliche Ausbildungsstellen - Zugänge (1)</b>	.	.	<b>54.560</b>	<b>53.076</b>	<b>49.168</b>	.	.	- 3.908	-7,4%
NI <b>- besetzte betriebliche Ausbildungsstellen</b>	.	.	<b>34.677</b>	<b>34.638</b>	<b>31.933</b>	.	.	- 2.705	-7,8%
NI <b>Anteil besetzte an gemeldeten betrieblichen Ausbildungsstellen</b>	.	.	<b>63,6%</b>	<b>65,3%</b>	<b>64,9%</b>	.	.	%-pkt	<b>-0,3</b>
NI <b>- storniert</b>	.	.	<b>13.076</b>	<b>11.971</b>	<b>11.042</b>	.	.	- 929	-7,8%
NI <b>Anteil storniert an gemeldeten betrieblichen Ausbildungsstellen</b>	.	.	<b>24,0%</b>	<b>22,6%</b>	<b>22,5%</b>	.	.	%-pkt	<b>-0,1</b>
NI <b>- Abgänge aus sonstigen Gründen</b>	.	.	2.117	1.763	1.572	.	.	- 191	-10,8%
NI B. Bestand an unbesetzten Berufsausbildungsstellen im Monat	4.596	4.841	4.641	4.715	4.589	- 7	-0,2%	- 126	-2,7%

## Aus der Statistik über den Ausbildungsmarkt: Betriebliche Berufsausbildungsstellen und einmündende Bewerberinnen und Bewerber\*

BIAJ-Tabelle Teil 2 von 5

Bund (DE), Länder (SH bis TH) und die Städte Bremen (HBS) und Bremerhaven (BHV)

2019/20-2023/24

Berichtsjahre 01.10. (Vorjahr) bis 30.09.	2019/20	2020/21	2021/22	2022/23	2023/24	Veränderung 23/24 gegenüb. 2019/20	Veränderung 23/24 gegenüber Vorjahr		
<b>HB Gemeldete Bewerberinnen und Bewerber für Berufsausbildungsstellen</b>								<b>HB</b>	
HB Seit Beginn des Berichtsjahres (01. Oktober)	4.456	4.726	4.709	4.533	<b>4.657</b>	+ 201	+4,5%	+ 124	+2,7%
HB <b>Einmündende Bewerberinnen und Bewerber*</b>	<b>1.589</b>	<b>1.776</b>	<b>1.858</b>	<b>1.775</b>	<b>1.687</b>	<b>+ 98</b>	<b>+6,2%</b>	<b>- 88</b>	<b>-5,0%</b>
HB Einmünd. Bew. pro 1000 besetzte betriebl. Ausbildungsstellen	.	.	540	496	513	.	.	+ 17	+3,4%
<b>HB Gemeldete Berufsausbildungsstellen</b>									
HB A. betriebliche Berufsausbildungsstellen	4.734	5.277	5.373	5.499	4.830	+ 96	+2,0%	- 669	-12,2%
HB <b>gemeldete betriebliche Ausbildungsstellen - Zugänge (1)</b>	.	.	<b>5.442</b>	<b>5.557</b>	<b>4.902</b>	.	.	- 655	-11,8%
HB <b>- besetzte betriebliche Ausbildungsstellen</b>	.	.	<b>3.443</b>	<b>3.579</b>	<b>3.290</b>	.	.	- 289	-8,1%
HB <b>Anteil besetzte an gemeldeten betrieblichen Ausbildungsstellen</b>	.	.	<b>63,3%</b>	<b>64,4%</b>	<b>67,1%</b>	.	.	%-pkt	<b>+2,7</b>
HB <b>- storniert</b>	.	.	<b>1.313</b>	<b>1.439</b>	<b>1.154</b>	.	.	- 285	-19,8%
HB <b>Anteil storniert an gemeldeten betrieblichen Ausbildungsstellen</b>	.	.	<b>24,1%</b>	<b>25,9%</b>	<b>23,5%</b>	.	.	%-pkt	<b>-2,4</b>
HB <b>- Abgänge aus sonstigen Gründen</b>	.	.	110	86	91	.	.	+ 5	+5,8%
HB B. Bestand an unbesetzten Berufsausbildungsstellen im Monat	338	374	573	467	358	+ 20	+5,9%	- 109	-23,3%
<b>NW Gemeldete Bewerberinnen und Bewerber für Berufsausbildungsstellen</b>								<b>NW</b>	
NW Seit Beginn des Berichtsjahres (01. Oktober)	115.639	107.529	105.286	103.697	<b>105.734</b>	- 9.905	-8,6%	+ 2.037	+2,0%
NW <b>Einmündende Bewerberinnen und Bewerber*</b>	<b>47.506</b>	<b>44.948</b>	<b>45.322</b>	<b>44.818</b>	<b>44.286</b>	<b>- 3.220</b>	<b>-6,8%</b>	<b>- 532</b>	<b>-1,2%</b>
NW Einmünd. Bew. pro 1000 besetzte betriebl. Ausbildungsstellen	.	.	642	645	659	.	.	+ 14	+2,2%
<b>NW Gemeldete Berufsausbildungsstellen</b>									
NW A. betriebliche Berufsausbildungsstellen	108.122	106.823	110.387	108.186	103.731	- 4.391	-4,1%	- 4.455	-4,1%
NW <b>gemeldete betriebliche Ausbildungsstellen - Zugänge (1)</b>	.	.	<b>111.967</b>	<b>109.529</b>	<b>105.331</b>	.	.	- 4.198	-3,8%
NW <b>- besetzte betriebliche Ausbildungsstellen</b>	.	.	<b>70.545</b>	<b>69.518</b>	<b>67.220</b>	.	.	- 2.298	-3,3%
NW <b>Anteil besetzte an gemeldeten betrieblichen Ausbildungsstellen</b>	.	.	<b>63,0%</b>	<b>63,5%</b>	<b>63,8%</b>	.	.	%-pkt	<b>+0,3</b>
NW <b>- storniert</b>	.	.	<b>27.506</b>	<b>25.492</b>	<b>22.543</b>	.	.	- 2.949	-11,6%
NW <b>Anteil storniert an gemeldeten betrieblichen Ausbildungsstellen</b>	.	.	<b>24,6%</b>	<b>23,3%</b>	<b>21,4%</b>	.	.	%-pkt	<b>-1,9</b>
NW <b>- Abgänge aus sonstigen Gründen</b>	.	.	<b>3.839</b>	<b>2.981</b>	<b>3.134</b>	.	.	+ 153	+5,1%
NW B. Bestand an unbesetzten Berufsausbildungsstellen im Monat	10.958	11.440	10.144	11.527	12.393	+ 1.435	+13,1%	+ 866	+7,5%
<b>HE Gemeldete Bewerberinnen und Bewerber für Berufsausbildungsstellen</b>								<b>HE</b>	
HE Seit Beginn des Berichtsjahres (01. Oktober)	39.040	35.242	33.722	34.636	<b>34.658</b>	- 4.382	-11,2%	+ 22	+0,1%
HE <b>Einmündende Bewerberinnen und Bewerber*</b>	<b>15.708</b>	<b>14.423</b>	<b>14.379</b>	<b>15.353</b>	<b>14.815</b>	<b>- 893</b>	<b>-5,7%</b>	<b>- 538</b>	<b>-3,5%</b>
HE Einmünd. Bew. pro 1000 besetzte betriebl. Ausbildungsstellen	.	.	649	706	705	.	.	.	.
<b>HE Gemeldete Berufsausbildungsstellen</b>									
HE A. betriebliche Berufsausbildungsstellen	34.591	32.894	34.509	34.327	33.623	- 968	-2,8%	- 704	-2,1%
HE <b>gemeldete betriebliche Ausbildungsstellen - Zugänge (1)</b>	.	.	<b>35.096</b>	<b>34.707</b>	<b>34.138</b>	.	.	- 569	-1,6%
HE <b>- besetzte betriebliche Ausbildungsstellen</b>	.	.	<b>22.161</b>	<b>21.760</b>	<b>21.023</b>	.	.	- 737	-3,4%
HE <b>Anteil besetzte an gemeldeten betrieblichen Ausbildungsstellen</b>	.	.	<b>63,1%</b>	<b>62,7%</b>	<b>61,6%</b>	.	.	%-pkt	<b>-1,1</b>
HE <b>- storniert</b>	.	.	<b>8.131</b>	<b>8.059</b>	<b>7.450</b>	.	.	- 609	-7,6%
HE <b>Anteil storniert an gemeldeten betrieblichen Ausbildungsstellen</b>	.	.	<b>23,2%</b>	<b>23,2%</b>	<b>21,8%</b>	.	.	%-pkt	<b>-1,4</b>
HE <b>- Abgänge aus sonstigen Gründen</b>	.	.	1.118	955	1.305	.	.	+ 350	+36,6%
HE B. Bestand an unbesetzten Berufsausbildungsstellen im Monat	3.331	3.033	3.611	3.931	4.370	+ 1.039	+31,2%	+ 439	+11,2%
<b>RP Gemeldete Bewerberinnen und Bewerber für Berufsausbildungsstellen</b>								<b>RP</b>	
RP Seit Beginn des Berichtsjahres (01. Oktober)	24.099	21.573	20.107	20.526	<b>20.346</b>	- 3.753	-15,6%	- 180	-0,9%
RP <b>Einmündende Bewerberinnen und Bewerber*</b>	<b>10.732</b>	<b>9.663</b>	<b>9.037</b>	<b>9.695</b>	<b>9.010</b>	<b>- 1.722</b>	<b>-16,0%</b>	<b>- 685</b>	<b>-7,1%</b>
RP Einmünd. Bew. pro 1000 besetzte betriebl. Ausbildungsstellen	.	.	593	662	603	.	.	- 58	-8,8%
<b>RP Gemeldete Berufsausbildungsstellen</b>									
RP A. betriebliche Berufsausbildungsstellen	25.546	24.617	25.528	25.075	23.747	- 1.799	-7,0%	- 1.328	-5,3%
RP <b>gemeldete betriebliche Ausbildungsstellen - Zugänge (1)</b>	.	.	<b>26.178</b>	<b>25.587</b>	<b>24.105</b>	.	.	- 1.482	-5,8%
RP <b>- besetzte betriebliche Ausbildungsstellen</b>	.	.	<b>15.238</b>	<b>14.651</b>	<b>14.930</b>	.	.	+ 279	+1,9%
RP <b>Anteil besetzte an gemeldeten betrieblichen Ausbildungsstellen</b>	.	.	<b>58,2%</b>	<b>57,3%</b>	<b>61,9%</b>	.	.	%-pkt	<b>+4,7</b>
RP <b>- storniert</b>	.	.	<b>6.291</b>	<b>6.079</b>	<b>5.106</b>	.	.	- 973	-16,0%
RP <b>Anteil storniert an gemeldeten betrieblichen Ausbildungsstellen</b>	.	.	<b>24,0%</b>	<b>23,8%</b>	<b>21,2%</b>	.	.	%-pkt	<b>-2,6</b>
RP <b>- Abgänge aus sonstigen Gründen</b>	.	.	1.076	966	764	.	.	- 202	-20,9%
RP B. Bestand an unbesetzten Berufsausbildungsstellen im Monat	2.728	3.334	3.551	3.912	3.350	+ 622	+22,8%	- 562	-14,4%

## Aus der Statistik über den Ausbildungsmarkt: Betriebliche Berufsausbildungsstellen und einmündende Bewerberinnen und Bewerber\*

BIAJ-Tabelle Teil 3 von 5

Bund (DE), Länder (SH bis TH) und die Städte Bremen (HBS) und Bremerhaven (BHV)

2019/20-2023/24

Berichtsjahre 01.10. (Vorjahr) bis 30.09.	2019/20	2020/21	2021/22	2022/23	2023/24	Veränderung 23/24 gegenüb. 2019/20	Veränderung 23/24 gegenüber Vorjahr			
<b>BW Gemeldete Bewerberinnen und Bewerber für Berufsausbildungsstellen</b>										<b>BW</b>
BW Seit Beginn des Berichtsjahres (01. Oktober)	59.782	52.296	50.695	51.896	<b>52.768</b>	- 7.014	-11,7%	+ 872	+1,7%	
<b>BW Einmündende Bewerberinnen und Bewerber*</b>	<b>29.528</b>	<b>25.418</b>	<b>25.676</b>	<b>26.733</b>	<b>26.491</b>	<b>- 3.037</b>	<b>-10,3%</b>	<b>- 242</b>	<b>-0,9%</b>	
BW Einmünd. Bew. pro 1000 besetzte betriebl. Ausbildungsstellen	.	.	536	574	575	.	.	+ 1	+0,2%	
<b>BW Gemeldete Berufsausbildungsstellen</b>										
BW A. betriebliche Berufsausbildungsstellen	76.376	72.363	77.688	77.580	75.259	- 1.117	-1,5%	- 2.321	-3,0%	
<b>BW gemeldete betriebliche Ausbildungsstellen - Zugänge (1)</b>	.	.	<b>79.013</b>	<b>78.975</b>	<b>77.123</b>	.	.	- 1.852	-2,3%	
<b>BW - besetzte betriebliche Ausbildungsstellen</b>	.	.	<b>47.925</b>	<b>46.603</b>	<b>46.104</b>	.	.	- 499	-1,1%	
<b>BW Anteil besetzte an gemeldeten betrieblichen Ausbildungsstellen</b>	.	.	<b>60,7%</b>	<b>59,0%</b>	<b>59,8%</b>	.	.	%-pkt	<b>+0,8</b>	
<b>BW - storniert</b>	.	.	<b>17.290</b>	<b>17.197</b>	<b>15.463</b>	.	.	- 1.734	-10,1%	
<b>BW Anteil storniert an gemeldeten betrieblichen Ausbildungsstellen</b>	.	.	<b>21,9%</b>	<b>21,8%</b>	<b>20,0%</b>	.	.	%-pkt	<b>-1,7</b>	
<b>BW - Abgänge aus sonstigen Gründen</b>	.	.	2.464	2.254	2.976	.	.	+ 722	+32,0%	
<b>BW B. Bestand an unbesetzten Berufsausbildungsstellen im Monat</b>	<b>8.158</b>	<b>10.174</b>	<b>11.357</b>	<b>12.909</b>	<b>12.548</b>	<b>+ 4.390</b>	<b>+53,8%</b>	<b>- 361</b>	<b>-2,8%</b>	
<b>BY Gemeldete Bewerberinnen und Bewerber für Berufsausbildungsstellen</b>										<b>BY</b>
BY Seit Beginn des Berichtsjahres (01. Oktober)	69.968	61.877	61.293	60.466	<b>62.161</b>	- 7.807	-11,2%	+ 1.695	+2,8%	
<b>BY Einmündende Bewerberinnen und Bewerber*</b>	<b>39.860</b>	<b>35.217</b>	<b>35.281</b>	<b>35.952</b>	<b>35.741</b>	<b>- 4.119</b>	<b>-10,3%</b>	<b>- 211</b>	<b>-0,6%</b>	
BY Einmünd. Bew. pro 1000 besetzte betriebl. Ausbildungsstellen	.	.	647	667	638	.	.	- 29	-4,3%	
<b>BY Gemeldete Berufsausbildungsstellen</b>										
BY A. betriebliche Berufsausbildungsstellen	103.002	97.217	99.651	101.482	97.805	- 5.197	-5,0%	- 3.677	-3,6%	
<b>BY gemeldete betriebliche Ausbildungsstellen - Zugänge (1)</b>	.	.	<b>102.078</b>	<b>104.742</b>	<b>101.456</b>	.	.	- 3.286	-3,1%	
<b>BY - besetzte betriebliche Ausbildungsstellen</b>	.	.	<b>54.489</b>	<b>53.931</b>	<b>56.025</b>	.	.	+ 2.094	+3,9%	
<b>BY Anteil besetzte an gemeldeten betrieblichen Ausbildungsstellen</b>	.	.	<b>53,4%</b>	<b>51,5%</b>	<b>55,2%</b>	.	.	%-pkt	<b>+3,7</b>	
<b>BY - storniert</b>	.	.	<b>24.921</b>	<b>25.913</b>	<b>22.830</b>	.	.	- 3.083	-11,9%	
<b>BY Anteil storniert an gemeldeten betrieblichen Ausbildungsstellen</b>	.	.	<b>24,4%</b>	<b>24,7%</b>	<b>22,5%</b>	.	.	%-pkt	<b>-2,2</b>	
<b>BY - Abgänge aus sonstigen Gründen</b>	.	.	4.206	4.662	5.466	.	.	+ 804	+17,2%	
<b>BY B. Bestand an unbesetzten Berufsausbildungsstellen im Monat</b>	<b>15.852</b>	<b>15.609</b>	<b>18.483</b>	<b>20.225</b>	<b>17.124</b>	<b>+ 1.272</b>	<b>+8,0%</b>	<b>- 3.101</b>	<b>-15,3%</b>	
<b>SL Gemeldete Bewerberinnen und Bewerber für Berufsausbildungsstellen</b>										<b>SL</b>
SL Seit Beginn des Berichtsjahres (01. Oktober)	4.961	4.463	4.573	4.628	<b>5.007</b>	+ 46	+0,9%	+ 379	+8,2%	
<b>SL Einmündende Bewerberinnen und Bewerber*</b>	<b>2.016</b>	<b>1.861</b>	<b>1.872</b>	<b>1.985</b>	<b>1.950</b>	<b>- 66</b>	<b>-3,3%</b>	<b>- 35</b>	<b>-1,8%</b>	
SL Einmünd. Bew. pro 1000 besetzte betriebl. Ausbildungsstellen	.	.	453	465	507	.	.	+ 41	+8,9%	
<b>SL Gemeldete Berufsausbildungsstellen</b>										
SL A. betriebliche Berufsausbildungsstellen	6.407	6.253	7.061	7.010	5.903	- 504	-7,9%	- 1.107	-15,8%	
<b>SL gemeldete betriebliche Ausbildungsstellen - Zugänge (1)</b>	.	.	<b>7.117</b>	<b>7.076</b>	<b>6.006</b>	.	.	- 1.070	-15,1%	
<b>SL - besetzte betriebliche Ausbildungsstellen</b>	.	.	<b>4.131</b>	<b>4.265</b>	<b>3.847</b>	.	.	- 418	-9,8%	
<b>SL Anteil besetzte an gemeldeten betrieblichen Ausbildungsstellen</b>	.	.	<b>58,0%</b>	<b>60,3%</b>	<b>64,1%</b>	.	.	%-pkt	<b>+3,8</b>	
<b>SL - storniert</b>	.	.	<b>1.726</b>	<b>1.726</b>	<b>1.291</b>	.	.	- 435	-25,2%	
<b>SL Anteil storniert an gemeldeten betrieblichen Ausbildungsstellen</b>	.	.	<b>24,3%</b>	<b>24,4%</b>	<b>21,5%</b>	.	.	%-pkt	<b>-2,9</b>	
<b>SL - Abgänge aus sonstigen Gründen</b>	.	.	152	189	199	.	.	+ 10	+5,3%	
<b>SL B. Bestand an unbesetzten Berufsausbildungsstellen im Monat</b>	<b>513</b>	<b>814</b>	<b>1.103</b>	<b>898</b>	<b>672</b>	<b>+ 159</b>	<b>+31,0%</b>	<b>- 226</b>	<b>-25,2%</b>	
<b>BE Gemeldete Bewerberinnen und Bewerber für Berufsausbildungsstellen</b>										<b>BE</b>
BE Seit Beginn des Berichtsjahres (01. Oktober)	20.232	20.788	20.902	21.176	<b>22.152</b>	+ 1.920	+9,5%	+ 976	+4,6%	
<b>BE Einmündende Bewerberinnen und Bewerber*</b>	<b>6.595</b>	<b>7.385</b>	<b>7.478</b>	<b>7.474</b>	<b>7.219</b>	<b>+ 624</b>	<b>+9,5%</b>	<b>- 255</b>	<b>-3,4%</b>	
BE Einmünd. Bew. pro 1000 besetzte betriebl. Ausbildungsstellen	.	.	730	695	669	.	.	- 26	-3,8%	
<b>BE Gemeldete Berufsausbildungsstellen</b>										
BE A. betriebliche Berufsausbildungsstellen	14.308	13.982	15.016	15.832	15.957	+ 1.649	+11,5%	+ 125	+0,8%	
<b>BE gemeldete betriebliche Ausbildungsstellen - Zugänge (1)</b>	.	.	<b>15.427</b>	<b>16.035</b>	<b>16.304</b>	.	.	+ 269	+1,7%	
<b>BE - besetzte betriebliche Ausbildungsstellen</b>	.	.	<b>10.237</b>	<b>10.748</b>	<b>10.786</b>	.	.	+ 38	+0,4%	
<b>BE Anteil besetzte an gemeldeten betrieblichen Ausbildungsstellen</b>	.	.	<b>66,4%</b>	<b>67,0%</b>	<b>66,2%</b>	.	.	%-pkt	<b>-0,9</b>	
<b>BE - storniert</b>	.	.	<b>3.074</b>	<b>3.687</b>	<b>3.845</b>	.	.	+ 158	+4,3%	
<b>BE Anteil storniert an gemeldeten betrieblichen Ausbildungsstellen</b>	.	.	<b>19,9%</b>	<b>23,0%</b>	<b>23,6%</b>	.	.	%-pkt	<b>+0,6</b>	
<b>BE - Abgänge aus sonstigen Gründen</b>	.	.	622	292	548	.	.	+ 256	+87,7%	
<b>BE B. Bestand an unbesetzten Berufsausbildungsstellen im Monat</b>	<b>1.626</b>	<b>1.112</b>	<b>1.502</b>	<b>1.328</b>	<b>1.145</b>	<b>- 481</b>	<b>-29,6%</b>	<b>- 183</b>	<b>-13,8%</b>	

## Aus der Statistik über den Ausbildungsmarkt: Betriebliche Berufsausbildungsstellen und einmündende Bewerberinnen und Bewerber\*

BIAJ-Tabelle Teil 4 von 5

Bund (DE), Länder (SH bis TH) und die Städte Bremen (HBS) und Bremerhaven (BHV)

2019/20-2023/24

Berichtsjahre  
01.10. (Vorjahr) bis 30.09.

2019/20 2020/21 2021/22 2022/23 2023/24

Veränderung 23/24  
gegenüb. 2019/20Veränderung 23/24  
gegenüber Vorjahr

	2019/20	2020/21	2021/22	2022/23	2023/24	Veränderung 23/24 gegenüb. 2019/20	Veränderung 23/24 gegenüber Vorjahr	
<b>BB Gemeldete Bewerberinnen und Bewerber für Berufsausbildungsstellen</b>								<b>BB</b>
BB Seit Beginn des Berichtsjahres (01. Oktober)	13.589	12.817	12.525	12.370	<b>12.670</b>	- 919	-6,8%	+ 300 +2,4%
BB <b>Einmündende Bewerberinnen und Bewerber*</b>	<b>6.444</b>	<b>5.974</b>	<b>6.002</b>	<b>5.880</b>	<b>6.001</b>	- 443	-6,9%	+ 121 +2,1%
BB Einmünd. Bew. pro 1000 besetzte betriebl. Ausbildungsstellen	.	.	791	750	774	.	.	+ 24 +3,2%
<b>BB Gemeldete Berufsausbildungsstellen</b>								
BB A. betriebliche Berufsausbildungsstellen	13.445	14.069	14.461	14.964	14.015	+ 570	+4,2%	- 949 -6,3%
BB <b>gemeldete betriebliche Ausbildungsstellen - Zugänge (1)</b>	.	.	<b>14.746</b>	<b>15.193</b>	<b>14.267</b>	.	.	- 926 -6,1%
BB <b>- besetzte betriebliche Ausbildungsstellen</b>	.	.	<b>7.592</b>	<b>7.836</b>	<b>7.749</b>	.	.	- 87 -1,1%
BB <b>Anteil besetzte an gemeldeten betrieblichen Ausbildungsstellen</b>	.	.	<b>51,5%</b>	<b>51,6%</b>	<b>54,3%</b>	.	.	%-pkt +2,7
BB <b>- storniert</b>	.	.	<b>4.175</b>	<b>4.357</b>	<b>3.949</b>	.	.	- 408 -9,4%
BB <b>Anteil storniert an gemeldeten betrieblichen Ausbildungsstellen</b>	.	.	<b>28,3%</b>	<b>28,7%</b>	<b>27,7%</b>	.	.	%-pkt -1,0
BB <b>- Abgänge aus sonstigen Gründen</b>	.	.	549	357	380	.	.	+ 23 +6,4%
BB B. Bestand an unbesetzten Berufsausbildungsstellen im Monat	2.096	2.081	2.453	2.645	2.185	+ 89	+4,2%	- 460 -17,4%
<b>MV Gemeldete Bewerberinnen und Bewerber für Berufsausbildungsstellen</b>								<b>MV</b>
MV Seit Beginn des Berichtsjahres (01. Oktober)	7.198	6.505	6.138	6.251	<b>6.263</b>	- 935	-13,0%	+ 12 +0,2%
MV <b>Einmündende Bewerberinnen und Bewerber*</b>	<b>3.637</b>	<b>3.363</b>	<b>3.146</b>	<b>3.222</b>	<b>3.075</b>	- 562	-15,5%	- 147 -4,6%
MV Einmünd. Bew. pro 1000 besetzte betriebl. Ausbildungsstellen	.	.	574	561	578	.	.	+ 17 +3,0%
<b>MV Gemeldete Berufsausbildungsstellen</b>								
MV A. betriebliche Berufsausbildungsstellen	10.766	10.392	10.666	10.115	8.811	- 1.955	-18,2%	- 1.304 -12,9%
MV <b>gemeldete betriebliche Ausbildungsstellen - Zugänge (1)</b>	.	.	<b>10.988</b>	<b>10.266</b>	<b>8.976</b>	.	.	- 1.290 -12,6%
MV <b>- besetzte betriebliche Ausbildungsstellen</b>	.	.	<b>5.480</b>	<b>5.739</b>	<b>5.316</b>	.	.	- 423 -7,4%
MV <b>Anteil besetzte an gemeldeten betrieblichen Ausbildungsstellen</b>	.	.	<b>49,9%</b>	<b>55,9%</b>	<b>59,2%</b>	.	.	%-pkt +3,3
MV <b>- storniert</b>	.	.	<b>3.414</b>	<b>2.782</b>	<b>2.221</b>	.	.	- 561 -20,2%
MV <b>Anteil storniert an gemeldeten betrieblichen Ausbildungsstellen</b>	.	.	<b>31,1%</b>	<b>27,1%</b>	<b>24,7%</b>	.	.	%-pkt -2,4
MV <b>- Abgänge aus sonstigen Gründen</b>	.	.	551	311	252	.	.	- 59 -19,0%
MV B. Bestand an unbesetzten Berufsausbildungsstellen im Monat	1.609	1.641	1.542	1.431	1.189	- 420	-26,1%	- 242 -16,9%
<b>SN Gemeldete Bewerberinnen und Bewerber für Berufsausbildungsstellen</b>								<b>SN</b>
SN Seit Beginn des Berichtsjahres (01. Oktober)	20.389	19.325	19.218	18.932	<b>18.614</b>	- 1.775	-8,7%	- 318 -1,7%
SN <b>Einmündende Bewerberinnen und Bewerber*</b>	<b>11.179</b>	<b>10.635</b>	<b>10.782</b>	<b>11.009</b>	<b>10.351</b>	- 828	-7,4%	- 658 -6,0%
SN Einmünd. Bew. pro 1000 besetzte betriebl. Ausbildungsstellen	.	.	932	878	882	.	.	+ 4 +0,5%
<b>SN Gemeldete Berufsausbildungsstellen</b>								
SN A. betriebliche Berufsausbildungsstellen	19.158	19.354	20.665	21.567	19.689	+ 531	+2,8%	- 1.878 -8,7%
SN <b>gemeldete betriebliche Ausbildungsstellen - Zugänge (1)</b>	.	.	<b>21.008</b>	<b>21.905</b>	<b>20.066</b>	.	.	- 1.839 -8,4%
SN <b>- besetzte betriebliche Ausbildungsstellen</b>	.	.	<b>11.567</b>	<b>12.537</b>	<b>11.733</b>	.	.	- 804 -6,4%
SN <b>Anteil besetzte an gemeldeten betrieblichen Ausbildungsstellen</b>	.	.	<b>55,1%</b>	<b>57,2%</b>	<b>58,5%</b>	.	.	%-pkt +1,2
SN <b>- storniert</b>	.	.	<b>5.949</b>	<b>6.137</b>	<b>5.335</b>	.	.	- 802 -13,1%
SN <b>Anteil storniert an gemeldeten betrieblichen Ausbildungsstellen</b>	.	.	<b>28,3%</b>	<b>28,0%</b>	<b>26,6%</b>	.	.	%-pkt -1,4
SN <b>- Abgänge aus sonstigen Gründen</b>	.	.	757	584	788	.	.	+ 204 +34,9%
SN B. Bestand an unbesetzten Berufsausbildungsstellen im Monat	2.282	2.695	2.721	2.643	2.250	- 32	-1,4%	- 393 -14,9%
<b>ST Gemeldete Bewerberinnen und Bewerber für Berufsausbildungsstellen</b>								<b>ST</b>
ST Seit Beginn des Berichtsjahres (01. Oktober)	9.840	9.290	9.258	9.257	<b>9.120</b>	- 720	-7,3%	- 137 -1,5%
ST <b>Einmündende Bewerberinnen und Bewerber*</b>	<b>5.681</b>	<b>5.194</b>	<b>5.242</b>	<b>5.426</b>	<b>5.299</b>	- 382	-6,7%	- 127 -2,3%
ST Einmünd. Bew. pro 1000 besetzte betriebl. Ausbildungsstellen	.	.	689	727	753	.	.	+ 26 +3,5%
<b>ST Gemeldete Berufsausbildungsstellen</b>								
ST A. betriebliche Berufsausbildungsstellen	11.688	12.007	12.327	11.949	11.111	- 577	-4,9%	- 838 -7,0%
ST <b>gemeldete betriebliche Ausbildungsstellen - Zugänge (1)</b>	.	.	<b>12.489</b>	<b>12.148</b>	<b>11.300</b>	.	.	- 848 -7,0%
ST <b>- besetzte betriebliche Ausbildungsstellen</b>	.	.	<b>7.613</b>	<b>7.464</b>	<b>7.041</b>	.	.	- 423 -5,7%
ST <b>Anteil besetzte an gemeldeten betrieblichen Ausbildungsstellen</b>	.	.	<b>61,0%</b>	<b>61,4%</b>	<b>62,3%</b>	.	.	%-pkt +0,9
ST <b>- storniert</b>	.	.	<b>3.052</b>	<b>3.023</b>	<b>2.610</b>	.	.	- 413 -13,7%
ST <b>Anteil storniert an gemeldeten betrieblichen Ausbildungsstellen</b>	.	.	<b>24,4%</b>	<b>24,9%</b>	<b>23,1%</b>	.	.	%-pkt -1,8
ST <b>- Abgänge aus sonstigen Gründen</b>	.	.	506	368	354	.	.	- 14 -3,8%
ST B. Bestand an unbesetzten Berufsausbildungsstellen im Monat	1.361	1.510	1.327	1.281	1.289	- 72	-5,3%	+ 8 +0,6%

## Aus der Statistik über den Ausbildungsmarkt: Betriebliche Berufsausbildungsstellen und einmündende Bewerberinnen und Bewerber\*

BIAJ-Tabelle Teil 5 von 5

Bund (DE), Länder (SH bis TH) und die Städte Bremen (HBS) und Bremerhaven (BHV)

2019/20-2023/24

Berichtsjahre	2019/20	2020/21	2021/22	2022/23	2023/24	Veränderung 23/24 gegenüb. 2019/20	Veränderung 23/24 gegenüber Vorjahr		
01.10. (Vorjahr) bis 30.09.									
<b>TH Gemeldete Bewerberinnen und Bewerber für Berufsausbildungsstellen</b>									<b>TH</b>
TH Seit Beginn des Berichtsjahres (01. Oktober)	8.820	8.064	8.145	7.822	7.616	- 1.204	-13,7%	- 206	-2,6%
TH Einmündende Bewerberinnen und Bewerber*	5.077	4.696	4.738	4.612	4.277	- 800	-15,8%	- 335	-7,3%
TH Einmünd. Bew. pro 1000 besetzte betriebl. Ausbildungsstellen	.	.	673	647	626	.	.	- 22	-3,4%
<b>TH Gemeldete Berufsausbildungsstellen</b>									
TH A. betriebliche Berufsausbildungsstellen	11.583	11.919	12.653	13.012	12.228	+ 645	+5,6%	- 784	-6,0%
TH gemeldete betriebliche Ausbildungsstellen - Zugänge (1)	.	.	12.888	13.192	12.479	.	.	- 713	-5,4%
TH - besetzte betriebliche Ausbildungsstellen	.	.	7.045	7.123	6.835	.	.	- 288	-4,0%
TH Anteil besetzte an gemeldeten betrieblichen Ausbildungsstellen	.	.	54,7%	54,0%	54,8%	.	.	%-pkt	+0,8
TH - storniert	.	.	3.440	3.832	3.555	.	.	- 277	-7,2%
TH Anteil storniert an gemeldeten betrieblichen Ausbildungsstellen	.	.	26,7%	29,0%	28,5%	.	.	%-pkt	-0,6
TH - Abgänge aus sonstigen Gründen	.	.	508	626	671	.	.	+ 45	+7,2%
TH B. Bestand an unbesetzten Berufsausbildungsstellen im Monat	1.771	1.917	1.915	1.641	1.436	- 335	-18,9%	- 205	-12,5%
<b>HBS Gemeldete Bewerberinnen und Bewerber für Berufsausbildungsstellen</b>									<b>HBS</b>
HBS Seit Beginn des Berichtsjahres (01. Oktober)	3.137	3.347	3.274	3.147	3.196	+ 59	+1,9%	+ 49	+1,6%
HBS Einmündende Bewerberinnen und Bewerber*	1.115	1.244	1.311	1.281	1.217	+ 102	+9,1%	- 64	-5,0%
HBS Einmünd. Bew. pro 1000 besetzte betriebl. Ausbildungsstellen	.	.	497	446	461	.	.	+ 16	+3,5%
<b>HBS Gemeldete Berufsausbildungsstellen</b>									
HBS A. betriebliche Berufsausbildungsstellen	3.635	4.176	4.297	4.513	3.910	+ 275	+7,6%	- 603	-13,4%
HBS gemeldete betriebliche Ausbildungsstellen - Zugänge (1)	.	.	4.351	4.559	3.973	.	.	- 586	-12,9%
HBS - besetzte betriebliche Ausbildungsstellen	.	.	2.640	2.875	2.639	.	.	- 236	-8,2%
HBS Anteil besetzte an gemeldeten betrieblichen Ausbildungsstellen	.	.	60,7%	63,1%	66,4%	.	.	%-pkt	+3,4
HBS - storniert	.	.	1.077	1.208	950	.	.	- 258	-21,4%
HBS Anteil storniert an gemeldeten betrieblichen Ausbildungsstellen	.	.	24,8%	26,5%	23,9%	.	.	%-pkt	-2,6
HBS - Abgänge aus sonstigen Gründen	.	.	93	78	80	.	.	+ 2	+2,6%
HBS B. Bestand an unbesetzten Berufsausbildungsstellen im Monat	306	323	540	417	298	- 8	-2,6%	- 119	-28,5%
<b>BHV Gemeldete Bewerberinnen und Bewerber für Berufsausbildungsstellen</b>									<b>BHV</b>
BHV Seit Beginn des Berichtsjahres (01. Oktober)	1.319	1.379	1.435	1.386	1.461	+ 142	+10,8%	+ 75	+5,4%
BHV Einmündende Bewerberinnen und Bewerber*	474	532	547	494	470	- 4	-0,8%	- 24	-4,9%
BHV Einmünd. Bew. pro 1000 besetzte betriebl. Ausbildungsstellen	.	.	681	702	722	.	.	+ 20	+2,9%
<b>BHV Gemeldete Berufsausbildungsstellen</b>									
BHV A. betriebliche Berufsausbildungsstellen	1.099	1.101	1.076	986	920	- 179	-16,3%	- 66	-6,7%
BHV gemeldete betriebliche Ausbildungsstellen - Zugänge (1)	.	.	1.091	998	929	.	.	- 69	-6,9%
BHV - besetzte betriebliche Ausbildungsstellen	.	.	803	704	651	.	.	- 53	-7,5%
BHV Anteil besetzte an gemeldeten betrieblichen Ausbildungsstellen	.	.	73,6%	70,5%	70,1%	.	.	%-pkt	-0,5
BHV - storniert	.	.	236	231	204	.	.	- 27	-11,7%
BHV Anteil storniert an gemeldeten betrieblichen Ausbildungsstellen	.	.	21,6%	23,1%	22,0%	.	.	%-pkt	-1,2
BHV - Abgänge aus sonstigen Gründen	.	.	17	8	11	.	.	+ 3	+37,5%
BHV B. Bestand an unbesetzten Berufsausbildungsstellen im Monat	32	51	33	50	60	+ 28	+87,5%	+ 10	+20,0%

\* "Einmündende Bewerberinnen und Bewerber sind Bewerberinnen/Bewerber von welchen bekannt ist, dass sie im Laufe des Berichtsjahres oder später eine Ausbildung aufnehmen. Die Ausbildung darf jedoch nicht vor dem Ende des laufenden Berichtsjahres beendet sein." (Glossar der Statistik der Bundesagentur für Arbeit (BA) - Juni 2024 - Seite 28)

(1) "Zu- und Abgänge von Berufsausbildungsstellen werden als Bewegungszahlen nach einer eigenen Berechnungslogik ermittelt. Ihre Gesamtzahl kann von der Zahl der gemeldeten Berufsausbildungsstellen in den anderen Tabellen abweichen (Anm. BIAJ: siehe Zeile A), denn bei den Zu- und Abgängen kann es zu Mehrfachnennungen kommen. Dies liegt beispielsweise an Stellen, die besetzt waren und wieder zur Verfügung stehen, weil der Ausbildungsvertrag gelöst wurde. Auch das vorübergehende Fehlen der Ausbildungsberechtigung kann zu einem Abgang und einem erneuten Zugang führen. Für Deutschland gilt: Zugänge – Abgänge = unbesetzte Berufsausbildungsstellen. Auf andere Regionen muss diese Gleichung nicht zutreffen, weil sich zum Beispiel Arbeitsorte ändern können." (siehe Tab. 5.3 in unten genannter Quelle)

Quelle: Statistik der Bundesagentur für Arbeit, Berufsausbildungsstellen und Bewerber für Berufsausbildungsstellen (Monatszahlen), September 2024, Erstellungsdatum: 23. Oktober 2024; eigene Berechnungen (BIAJ)

Bremer Institut für Arbeitsmarktforschung und Jugendberufshilfe (BIAJ.de)

Weitere BIAJ-Informationen zum Thema Berufsausbildung:

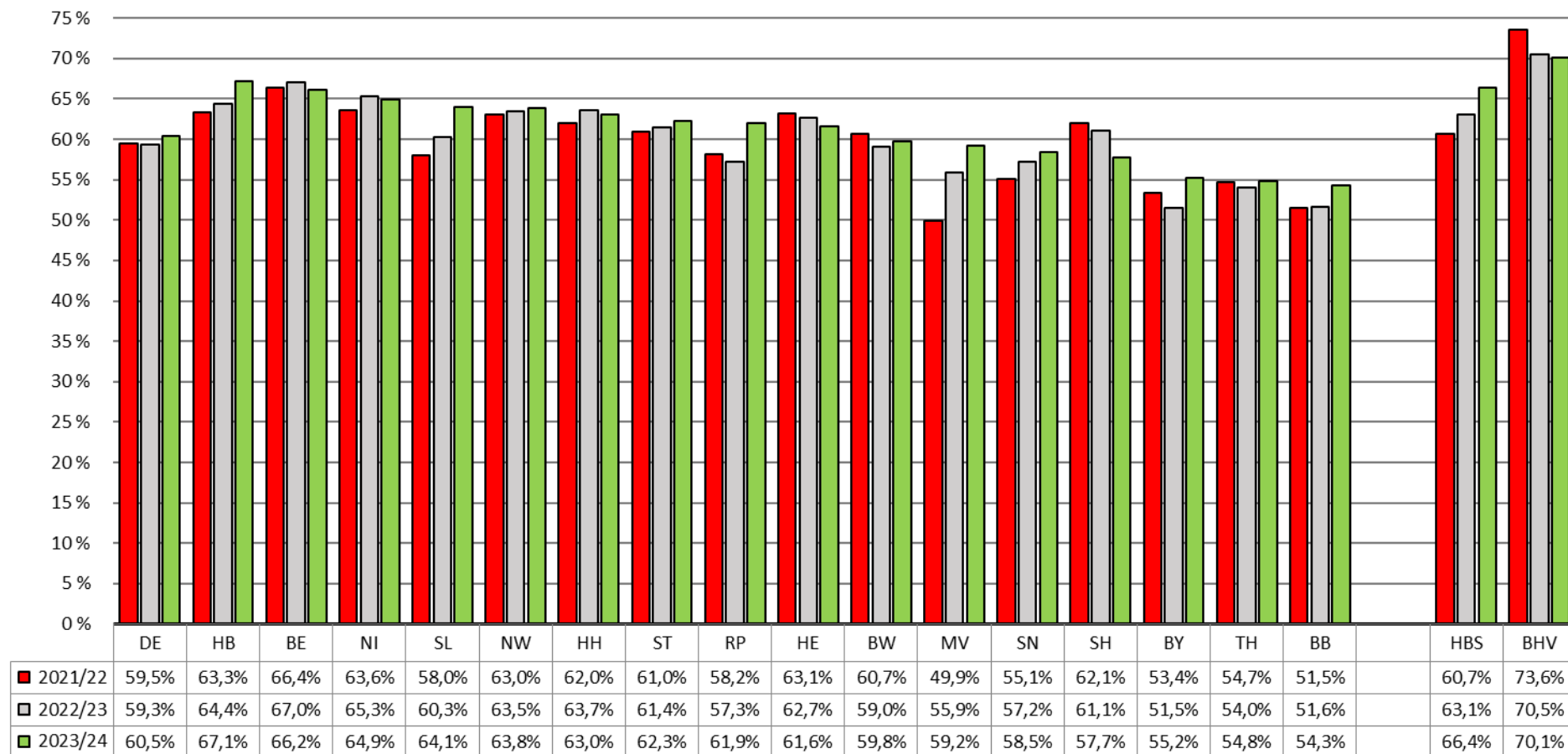
<https://biaj.de/component/tortags/tag/berufsausbildung.html>

Anteil besetzter betrieblicher Berufsausbildungsstellen an den gemeldeten betrieblichen Berufsausbildungsstellen\* 2021/22, 2022/23 und 2023/24

BIAJ-Abb. 1

Bundesrepublik Deutschland (DE), Länder\*\*, Bremen Stadt (HBS) und Bremerhaven (BHV)

von 2



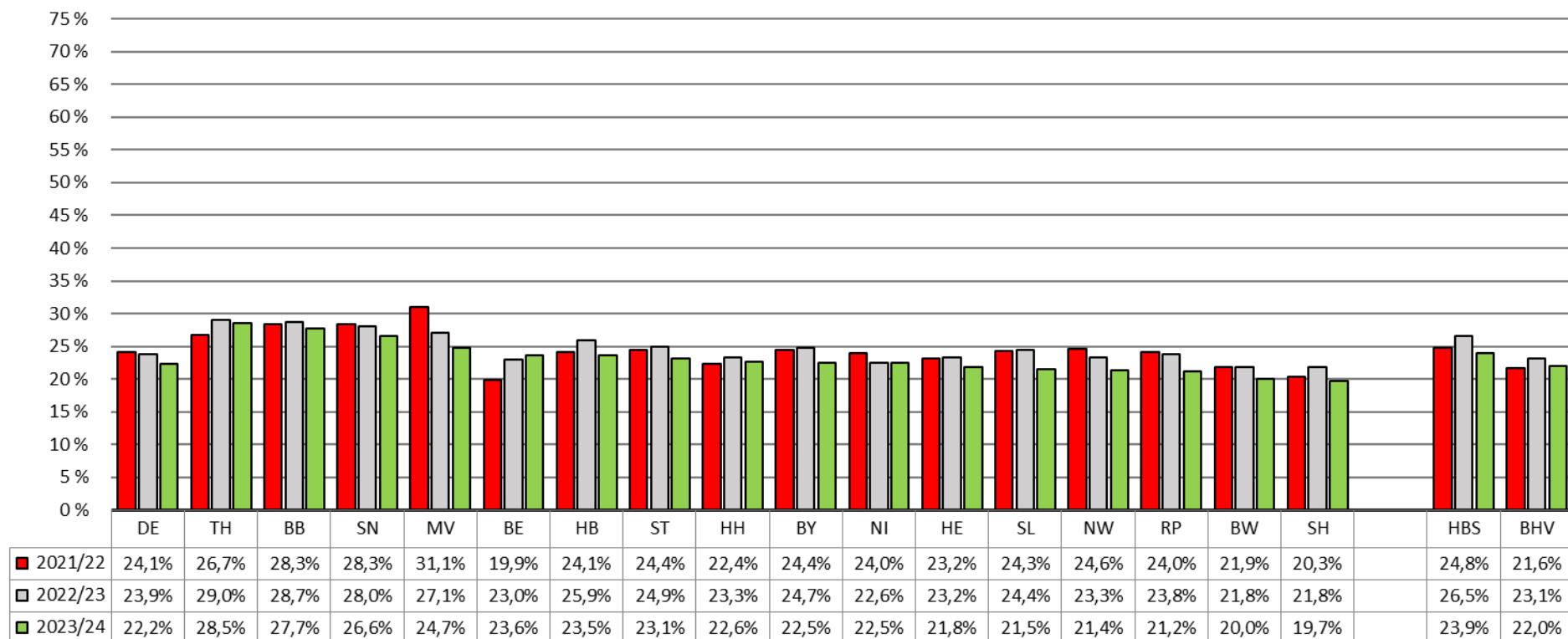
\*\* Länder sortiert nach Anteil besetzter an den gemeldeten betrieblichen Berufsausbildungsstellen im Berichtsjahr 2023/24 (01.10.2023-30.09.2024) absteigend von Bremen, Land (HB) bis Brandenburg (BB)

Quelle: Statistik der Bundesagentur für Arbeit, Berufsausbildungsstellen und Bewerber für Berufsausbildungsstellen (Monatzzahlen), September 2024, Erstellungsdatum: 23. Oktober 2024

Bremer Institut für Arbeitsmarktforschung und Jugendberufshilfe (BIAJ.de)

**Anteil stornierter betrieblicher Berufsausbildungsstellen an den gemeldeten betrieblichen Berufsausbildungsstellen 2021/22, 2022/23 und 2023/24\***  
**Bundesrepublik Deutschland (DE), Länder\*\*, Bremen Stadt (HBS) und Bremerhaven (BHV)**

**BIAJ-Abb. 2**  
**von 2**



\* Anteil stornierter Meldungen betrieblicher Berufsausbildungsstellen berechnet auf Basis der Zugänge betrieblicher Berufsausbildungsstellen. Das Merkmal "storniert" ist (bisher) im Glossar der Statistik der BA nicht näher erläutert. In der Veröffentlichung "Situation am Ausbildungsmarkt 2023/24" (Statistik der BA, Oktober 2024) heißt es zur Stornierung: "Gründe hierfür können zum Beispiel sein, dass keine geeigneten Auszubildenden gefunden wurden und die Suche beendet wurde. Es ist aber auch möglich, dass sich die wirtschaftliche Situation des Unternehmens verändert hat und deswegen eine Ausbildung nicht mehr erfolgen soll." (Seite 11 - Zur Ermittlung der Zu- und Abgänge siehe Fußnote 1 unter der Tabelle auf Seite 5.)

\*\* Länder sortiert nach Anteil stornierter an den gemeldeten betrieblichen Berufsausbildungsstellen im Berichtsjahr 2023/24 (01.10.2023-30.09.2024) absteigend von Thüringen (TH) bis Schleswig-Holstein (SH)  
 Quelle: Statistik der Bundesagentur für Arbeit, Berufsausbildungsstellen und Bewerber für Berufsausbildungsstellen (Monatszahlen), September 2024, Erstellungsdatum: 23. Oktober 2024

Bremer Institut für Arbeitsmarktforschung und Jugendberufshilfe (BIAJ.de)

Weitere BIAJ-Informationen zum Thema Berufsausbildung: <https://biaj.de/component/tortags/tag/berufsausbildung.html>