

## BIAJ-Materialien

### Bevölkerung im Alter von 0 bis 25 Jahren in Bremen und Bremerhaven (2003 bis 2023)

(BIAJ) Die neun unkommentierten **BIAJ-Datenblätter** auf den **Seiten 2 bis 10** zeigen, wie sich die Bevölkerung (der fortgeschriebene Bevölkerungsstand) im Alter von 0 bis 25 Jahren im **Land Bremen** (Seite 2 bis 4), in der **Stadt Bremen** (Seite 5 bis 7) und in der **Stadt Bremerhaven** (Seite 8 bis 10) von Ende **2003 bis Ende 2023** entwickelt hat.<sup>1</sup> Differenziert nach **Altersjahren** (0 bis 25) und **Geschlecht**. ■

#### Lesehilfen

Die Tabellen können von oben nach unten (**senkrecht**), von links nach rechts bzw. von rechts nach links (**waagrecht**) oder von rechts oben nach links unten (**diagonal**) gelesen werden.

**Zum Beispiel: Land Bremen insgesamt** (Tabelle 1, Seite 2)

**Von oben nach unten (senkrecht):** In der jeweiligen Jahresspalte (2023 bis 2003) ist die Bevölkerung im Alter von 0, 1, 2 bis 25 Jahren (unter 1-Jährige, 1-Jährige, 2-Jährige ... bis 25-Jährige) am Jahresende des jeweiligen Jahres zu finden.

**Ende 2023** lebten im **Land Bremen** zum Beispiel **6.387 Kinder im Alter von unter einem Jahr** (Geburtsjahr 2023), 7.157 5-Jährige (Geburtsjahr 2018), 6.345 10-Jährige (Geburtsjahr 2013), 6.328 15-Jährige (Geburtsjahr 2008), 7.566 20-Jährige (Geburtsjahr 2003) und 10.218 25-Jährige (Geburtsjahr 1998).

**Fünf Jahre zuvor, Ende 2018**, lebten im Land Bremen **6.959 Kinder im Alter von unter einem Jahr** (Geburtsjahr 2018), 5.987 5-Jährige (Geburtsjahr 2013), 5.868 10-Jährige (Geburtsjahr 2008), 5.869 15-Jährige (Geburtsjahr 2003), 8.621 20-Jährige (Geburtsjahr 1998) und 9.669 25-Jährige (Geburtsjahr 1993).<sup>2</sup>

**Von links nach rechts bzw. von rechts nach links (waagrecht):** Ende 2023 lebten im Land Bremen 6.328 15-Jährige (Geburtsjahr 2008). Fünf Jahre zuvor (Ende 2018) lebten im Land Bremen 5.869 15-Jährige (Geburtsjahr 2003), zehn Jahre zuvor (Ende 2013) 5.945 15-Jährige (Geburtsjahr 1998) und 15 Jahre zuvor (Ende 2008) 6.016 15-Jährige (Geburtsjahr 1993).

**Von rechts oben nach links unten (diagonal):** Ende 2013 lebten im Land Bremen 5.945 15-Jährige (Geburtsjahr 1998). Zehn Jahre später, Ende 2023, lebten im Land Bremen 10.218 25-Jährige (Geburtsjahr 1998). Die Zahl der im Land Bremen lebenden in 1998 Geborenen ist in diesen zehn Jahren um 4.273 (71,9 Prozent) gestiegen.<sup>3</sup>

Ende 2018 lebten im Land Bremen 5.869 15-Jährige (Geburtsjahr 2003). Fünf Jahre später, Ende 2023, lebten im Land Bremen 7.566 20-Jährige (Geburtsjahr 2003). Die Zahl der im Land Bremen lebenden in 2003 Geborenen ist in diesen fünf Jahren um 1.697 (28,9 Prozent) gestiegen.<sup>4</sup>

Die Salden ergeben sich aus der Summe der Zuzüge (+), Fortzüge (-) und Sterbefälle (-).<sup>5</sup> ■

Bremen, 19. Juni 2024

Verfasser: Paul M. Schröder

BIAJ (<https://biaj.de/>)

eMail: institut-arbeit-jugend(at)t-online.de

#### BIAJ-Datenblätter auf Seite 2 bis 10

Anhang (Seite 11): **BIAJ-Abbildung**

<sup>1</sup> „Die Ergebnisse der Wanderungsstatistik und die Entwicklung des Bevölkerungsstandes ab dem Berichtsjahr 2016 sind aufgrund methodischer Änderungen, technischer Weiterentwicklungen der Datenlieferungen aus dem Meldewesen an die Statistik sowie der Umstellung auf ein neues statistisches Aufbereitungsverfahren nur bedingt mit den Vorjahreswerten vergleichbar.“ (Statistisches Landesamt Bremen)

<sup>2</sup> **Land Bremen männlich:** Seite 3, **weiblich:** Seite 4; **Stadt Bremen insgesamt:** Seite 5, **männlich:** Seite 6, **weiblich:** Seite 7; **Stadt Bremerhaven insgesamt:** Seite 8, **männlich:** Seite 9, **weiblich:** Seite 10

<sup>3</sup> Von diesem Bevölkerungsanstieg um **4.273** (Geburtsjahr 1998: Anstieg zwischen Ende 2013 und Ende 2023) im **Land Bremen** entfallen rechnerisch **3.824** auf die **Stadt Bremen** (ein Anstieg der in 1998 geborenen Bevölkerung um 78,4 Prozent) und **449** auf die **Stadt Bremerhaven**. (ein Anstieg der in 1998 geborenen Bevölkerung um 42,1 Prozent) (vgl. dazu die Tabellen 2 und 3 auf den Seiten 5 und 8)

<sup>4</sup> Von diesem Bevölkerungsanstieg um **1.697** (Geburtsjahr 2003: Anstieg zwischen Ende 2018 und Ende 2023) im Land Bremen entfallen rechnerisch **781** auf die **männliche** und **916** auf die **weibliche Bevölkerung**. (vgl. Tabellen 1a und 1b auf den Seite 3 und 4) Die in 2003 geborene **männliche** Bevölkerung stieg in diesen fünf Jahren um 26,3 Prozent (781), die in 2003 geborene **weibliche** Bevölkerung um 31,6 Prozent (916).

<sup>5</sup> „Die Grundlage für die Fortschreibung ist der Bevölkerungsstand, der mit dem jeweils letzten Zensus, aktuell der 2011 durchgeführte, festgestellt wurde. Die Fortschreibung der Bevölkerungszahlen insgesamt sowie nach Alter und Geschlecht erfolgt mittels der Bilanzierung der natürlichen Bevölkerungsbewegungen (Geburten, Sterbefälle) und der Wanderungsbewegungen (Zu- und Fortzüge über die Gemeindegrenzen). Die Grunddaten für die Statistiken der Geburten und Sterbefälle werden von den Ständesämtern geliefert, die der Wanderungsstatistik von den Meldebehörden.“ (Statistisches Landesamt Bremen)

Bevölkerung im Land Bremen am 31.12. der Jahre 2003 bis 2023: Altersjahre 0 bis 25 insgesamt (männlich und weiblich zusammen)

Tabelle 1\_HBL\_i

Altersjahre	2023	2022	2021	2020	2019	2018	2017	2016	2015	2014	2013	2012	2011	2010	2009	2008	2007	2006	2005	2004	2003
	i	i	i	i	i	i	i	i	i	i	i	i	i	i	i	i	i	i	i	i	i
unter 1 Jahr	6.387	6.448	6.731	6.746	6.956	6.959	6.859	6.914	6.447	6.095	5.636	5.549	5.175	5.517	5.446	5.469	5.523	5.470	5.411	5.366	5.522
1-Jährige	6.564	6.877	6.804	6.968	6.968	6.838	6.842	6.654	6.338	5.671	5.586	5.172	5.502	5.393	5.421	5.478	5.390	5.342	5.339	5.457	5.375
2-Jährige	6.937	6.905	6.948	6.902	6.813	6.791	6.651	6.407	5.843	5.595	5.142	5.460	5.404	5.410	5.485	5.353	5.309	5.246	5.375	5.326	5.659
3-Jährige	6.912	7.112	6.926	6.755	6.702	6.614	6.393	5.925	5.750	5.211	5.469	5.383	5.399	5.435	5.339	5.264	5.219	5.319	5.311	5.591	5.875
4-Jährige	7.220	7.085	6.767	6.695	6.589	6.380	5.989	5.844	5.417	5.514	5.424	5.395	5.539	5.338	5.237	5.189	5.294	5.250	5.547	5.819	5.840
5-Jährige	7.157	6.936	6.729	6.567	6.348	5.987	5.870	5.485	5.698	5.478	5.404	5.536	5.331	5.208	5.178	5.238	5.216	5.493	5.800	5.791	5.928
6-Jährige	7.011	6.859	6.583	6.332	5.968	5.844	5.522	5.774	5.669	5.449	5.540	5.314	5.232	5.174	5.217	5.150	5.443	5.736	5.727	5.895	6.112
7-Jährige	6.976	6.793	6.389	5.976	5.877	5.519	5.816	5.784	5.645	5.613	5.339	5.257	5.165	5.215	5.136	5.375	5.720	5.662	5.870	6.068	6.025
8-Jährige	6.887	6.638	5.987	5.905	5.565	5.833	5.849	5.770	5.830	5.428	5.310	5.202	5.224	5.152	5.407	5.691	5.624	5.838	6.039	5.977	5.972
9-Jährige	6.775	6.234	5.926	5.579	5.845	5.881	5.843	5.980	5.656	5.371	5.254	5.289	5.225	5.389	5.719	5.601	5.837	6.011	5.980	5.951	5.845
10-Jährige	6.345	6.130	5.603	5.872	5.908	5.868	6.019	5.747	5.540	5.332	5.369	5.286	5.483	5.699	5.617	5.806	5.997	5.965	5.929	5.814	5.966
11-Jährige	6.275	5.823	5.920	5.932	5.867	6.075	5.840	5.654	5.522	5.426	5.322	5.492	5.727	5.634	5.843	6.005	5.948	5.894	5.813	5.956	6.209
12-Jährige	5.930	6.160	5.987	5.864	6.112	5.896	5.731	5.638	5.603	5.400	5.550	5.760	5.745	5.841	6.003	5.919	5.905	5.789	5.974	6.188	6.311
13-Jährige	6.255	6.196	5.925	6.168	5.917	5.793	5.749	5.759	5.561	5.613	5.800	5.785	5.872	6.005	5.936	5.916	5.783	5.984	6.176	6.327	6.458
14-Jährige	6.321	6.173	6.207	5.954	5.808	5.799	5.816	5.651	5.891	5.874	5.850	5.904	6.062	5.949	5.919	5.781	5.969	6.159	6.360	6.466	6.439
15-Jährige	6.328	6.412	6.035	5.858	5.814	5.869	5.727	6.058	6.133	5.955	5.945	6.109	6.012	5.953	5.803	6.016	6.193	6.327	6.504	6.458	6.492
16-Jährige	6.649	6.292	5.977	5.931	5.991	5.789	6.171	6.381	6.434	6.150	6.204	6.142	5.999	5.881	6.085	6.250	6.477	6.664	6.585	6.647	6.609
17-Jährige	6.616	6.336	6.099	6.121	5.922	6.330	6.492	6.952	6.832	6.464	6.302	6.097	5.959	6.181	6.345	6.542	6.840	6.759	6.853	6.815	6.575
18-Jährige	6.781	6.564	6.378	6.176	6.727	6.886	7.199	7.500	7.049	6.658	6.415	6.292	6.435	6.574	6.762	6.954	6.957	7.096	7.047	6.812	6.558
19-Jährige	7.076	6.820	6.570	7.122	7.453	7.832	7.950	7.915	7.335	6.866	6.861	7.056	6.991	7.299	7.400	7.339	7.540	7.443	7.285	7.040	6.795
20-Jährige	7.566	7.126	7.548	7.970	8.430	8.621	8.499	8.183	7.582	7.501	7.659	7.728	7.920	8.228	8.084	8.276	8.001	7.891	7.696	7.399	7.654
21-Jährige	7.752	7.989	8.281	8.605	8.958	8.930	8.630	8.275	8.141	8.240	8.269	8.447	8.768	8.733	9.114	8.736	8.481	8.277	8.044	8.222	8.274
22-Jährige	8.506	8.612	8.843	9.083	9.177	9.034	8.641	8.613	8.717	8.622	8.757	9.149	9.113	9.441	9.194	8.887	8.548	8.569	8.714	8.738	8.526
23-Jährige	9.145	9.220	9.307	9.340	9.244	9.073	8.926	9.067	9.072	9.179	9.502	9.390	9.674	9.437	9.195	8.841	8.752	9.234	9.166	8.911	8.688
24-Jährige	9.727	9.737	9.515	9.443	9.201	9.224	9.307	9.378	9.560	9.797	9.685	9.917	9.421	9.384	9.038	8.964	9.374	9.658	9.129	8.957	8.434
25-Jährige	10.218	9.898	9.518	9.301	9.372	9.669	9.515	9.879	10.087	9.927	10.106	9.610	9.450	8.969	9.041	9.397	9.611	9.499	9.188	8.572	8.329

Quellen: Statistisches Bundesamt und Statistisches Landesamt Bremen, Ergebnisse der Bevölkerungsfortschreibung; ab 2011 auf Grundlage des Zensus 2011

Seite 2 von 11

Bremer Institut für Arbeitsmarktforschung und Jugendberufshilfe (BIAJ.de)

2024-06-19\_bev-bremen-bremerhaven-0-25-jahre-2003-2023

## Bevölkerung (männlich) im Land Bremen am 31.12. der Jahre 2003 bis 2023: Altersjahre 0 bis 25 männlich

Tabelle 1a\_HBL\_m

Altersjahre	2023	2022	2021	2020	2019	2018	2017	2016	2015	2014	2013	2012	2011	2010	2009	2008	2007	2006	2005	2004	2003	
	m	m	m	m	m	m	m	m	m	m	m	m	m	m	m	m	m	m	m	m	m	m
unter 1 Jahr	3.265	3.328	3.454	3.413	3.692	3.551	3.554	3.570	3.301	3.182	2.893	2.823	2.689	2.842	2.803	2.784	2.813	2.876	2.858	2.768	2.804	
1-Jährige	3.397	3.522	3.466	3.683	3.559	3.548	3.518	3.424	3.325	2.885	2.847	2.696	2.817	2.776	2.754	2.801	2.819	2.845	2.737	2.757	2.798	
2-Jährige	3.578	3.538	3.668	3.525	3.524	3.516	3.439	3.363	2.966	2.839	2.657	2.804	2.794	2.738	2.805	2.782	2.826	2.713	2.724	2.780	2.893	
3-Jährige	3.551	3.733	3.515	3.516	3.448	3.438	3.342	3.026	2.949	2.709	2.811	2.781	2.714	2.775	2.784	2.790	2.697	2.703	2.769	2.854	2.998	
4-Jährige	3.794	3.592	3.507	3.442	3.432	3.327	3.043	3.000	2.815	2.821	2.804	2.700	2.809	2.793	2.784	2.689	2.690	2.731	2.827	2.977	2.963	
5-Jährige	3.630	3.619	3.453	3.425	3.306	3.045	3.008	2.846	2.919	2.833	2.721	2.809	2.790	2.759	2.686	2.660	2.714	2.807	2.972	2.940	3.052	
6-Jährige	3.648	3.493	3.441	3.276	3.056	2.986	2.871	2.965	2.951	2.751	2.802	2.764	2.759	2.677	2.653	2.676	2.772	2.947	2.903	3.047	3.154	
7-Jährige	3.572	3.562	3.298	3.054	3.020	2.874	2.982	3.010	2.848	2.842	2.777	2.774	2.682	2.656	2.660	2.737	2.945	2.883	3.036	3.157	3.167	
8-Jährige	3.607	3.425	3.060	3.039	2.907	2.975	3.048	2.919	2.964	2.796	2.816	2.705	2.663	2.669	2.765	2.937	2.853	3.021	3.144	3.143	3.025	
9-Jährige	3.512	3.198	3.059	2.924	2.982	3.063	2.960	3.055	2.921	2.858	2.735	2.695	2.706	2.751	2.948	2.831	3.013	3.137	3.136	3.024	3.014	
10-Jährige	3.247	3.192	2.932	2.995	3.081	2.976	3.084	2.985	2.954	2.772	2.733	2.745	2.815	2.936	2.826	3.000	3.132	3.125	3.007	2.999	3.078	
11-Jährige	3.262	3.043	3.012	3.121	2.972	3.114	3.028	3.035	2.872	2.741	2.767	2.828	2.971	2.837	3.032	3.134	3.122	2.984	2.971	3.081	3.212	
12-Jährige	3.103	3.155	3.150	2.971	3.133	3.051	3.080	2.920	2.833	2.805	2.869	2.998	2.893	3.031	3.134	3.125	2.990	2.969	3.079	3.207	3.271	
13-Jährige	3.216	3.230	3.010	3.160	3.061	3.115	2.958	2.913	2.916	2.898	3.006	2.911	3.038	3.123	3.124	2.998	2.974	3.073	3.204	3.280	3.369	
14-Jährige	3.287	3.133	3.192	3.085	3.139	2.996	2.940	2.968	3.072	3.041	2.934	3.065	3.154	3.128	3.003	2.987	3.065	3.198	3.304	3.368	3.258	
15-Jährige	3.236	3.308	3.140	3.149	3.001	2.969	2.994	3.179	3.215	2.981	3.086	3.171	3.145	3.012	2.987	3.099	3.220	3.293	3.386	3.265	3.342	
16-Jährige	3.485	3.291	3.210	3.083	3.045	3.043	3.218	3.364	3.335	3.222	3.229	3.227	3.028	3.024	3.118	3.247	3.325	3.446	3.301	3.394	3.314	
17-Jährige	3.522	3.420	3.198	3.133	3.096	3.326	3.430	3.752	3.781	3.411	3.328	3.076	3.075	3.168	3.288	3.350	3.514	3.372	3.469	3.409	3.367	
18-Jährige	3.707	3.438	3.258	3.222	3.533	3.634	3.842	4.239	3.750	3.509	3.224	3.222	3.281	3.390	3.451	3.565	3.461	3.578	3.496	3.467	3.327	
19-Jährige	3.698	3.442	3.398	3.702	3.915	4.092	4.416	4.247	3.895	3.426	3.465	3.563	3.571	3.661	3.711	3.638	3.750	3.643	3.630	3.481	3.293	
20-Jährige	3.750	3.661	3.872	4.098	4.385	4.759	4.458	4.366	3.805	3.752	3.796	3.892	3.954	4.050	3.924	4.047	3.844	3.838	3.746	3.528	3.693	
21-Jährige	3.930	4.097	4.230	4.457	4.927	4.648	4.554	4.135	4.148	4.085	4.127	4.227	4.353	4.258	4.468	4.253	4.114	3.997	3.844	3.911	3.996	
22-Jährige	4.358	4.440	4.598	4.994	4.786	4.756	4.349	4.433	4.449	4.330	4.416	4.528	4.444	4.639	4.508	4.377	4.143	4.081	4.152	4.228	4.150	
23-Jährige	4.735	4.827	5.121	4.913	4.863	4.609	4.609	4.633	4.641	4.682	4.819	4.664	4.770	4.609	4.574	4.386	4.204	4.461	4.465	4.407	4.360	
24-Jährige	5.131	5.395	4.991	4.981	4.727	4.808	4.790	4.779	4.937	5.052	4.889	4.947	4.677	4.750	4.500	4.353	4.558	4.723	4.550	4.531	4.183	
25-Jährige	5.685	5.220	4.996	4.782	4.904	5.044	4.916	5.159	5.293	5.071	5.110	4.843	4.875	4.540	4.462	4.600	4.705	4.796	4.693	4.264	4.176	

Quellen: Statistisches Bundesamt und Statistisches Landesamt Bremen, Ergebnisse der Bevölkerungsfortschreibung; ab 2011 auf Grundlage des Zensus 2011

Seite 3 von 11

Bremer Institut für Arbeitsmarktforschung und Jugendberufshilfe (BIAJ.de)

2024-06-19\_bev-bremen-bremerhaven-0-25-jahre-2003-2023

## Bevölkerung (weiblich) im Land Bremen am 31.12. der Jahre 2003 bis 2023: Altersjahre 0 bis 25 weiblich

Tabelle 1b\_HBL\_w

Altersjahre	2023	2022	2021	2020	2019	2018	2017	2016	2015	2014	2013	2012	2011	2010	2009	2008	2007	2006	2005	2004	2003
	W	W	W	W	W	W	W	W	W	W	W	W	W	W	W	W	W	W	W	W	W
unter 1 Jahr	3.122	3.120	3.277	3.333	3.264	3.408	3.305	3.344	3.146	2.913	2.743	2.726	2.486	2.675	2.643	2.685	2.710	2.594	2.553	2.598	2.718
1-Jährige	3.167	3.355	3.338	3.285	3.409	3.290	3.324	3.230	3.013	2.786	2.739	2.476	2.685	2.617	2.667	2.677	2.571	2.497	2.602	2.700	2.577
2-Jährige	3.359	3.367	3.280	3.377	3.289	3.275	3.212	3.044	2.877	2.756	2.485	2.656	2.610	2.672	2.680	2.571	2.483	2.533	2.651	2.546	2.766
3-Jährige	3.361	3.379	3.411	3.239	3.254	3.176	3.051	2.899	2.801	2.502	2.658	2.602	2.685	2.660	2.555	2.474	2.522	2.616	2.542	2.737	2.877
4-Jährige	3.426	3.493	3.260	3.253	3.157	3.053	2.946	2.844	2.602	2.693	2.620	2.695	2.730	2.545	2.453	2.500	2.604	2.519	2.720	2.842	2.877
5-Jährige	3.527	3.317	3.276	3.142	3.042	2.942	2.862	2.639	2.779	2.645	2.683	2.727	2.541	2.449	2.492	2.578	2.502	2.686	2.828	2.851	2.876
6-Jährige	3.363	3.366	3.142	3.056	2.912	2.858	2.651	2.809	2.718	2.698	2.738	2.550	2.473	2.497	2.564	2.474	2.671	2.789	2.824	2.848	2.958
7-Jährige	3.404	3.231	3.091	2.922	2.857	2.645	2.834	2.774	2.797	2.771	2.562	2.483	2.483	2.559	2.476	2.638	2.775	2.779	2.834	2.911	2.858
8-Jährige	3.280	3.213	2.927	2.866	2.658	2.858	2.801	2.851	2.866	2.632	2.494	2.497	2.561	2.483	2.642	2.754	2.771	2.817	2.895	2.834	2.947
9-Jährige	3.263	3.036	2.867	2.655	2.863	2.818	2.883	2.925	2.735	2.513	2.519	2.594	2.519	2.638	2.771	2.770	2.824	2.874	2.844	2.927	2.831
10-Jährige	3.098	2.938	2.671	2.877	2.827	2.892	2.935	2.762	2.586	2.560	2.636	2.541	2.668	2.763	2.791	2.806	2.865	2.840	2.922	2.815	2.888
11-Jährige	3.013	2.780	2.908	2.811	2.895	2.961	2.812	2.619	2.650	2.685	2.555	2.664	2.756	2.797	2.811	2.871	2.826	2.910	2.842	2.875	2.997
12-Jährige	2.827	3.005	2.837	2.893	2.979	2.845	2.651	2.718	2.770	2.595	2.681	2.762	2.852	2.810	2.869	2.794	2.915	2.820	2.895	2.981	3.040
13-Jährige	3.039	2.966	2.915	3.008	2.856	2.678	2.791	2.846	2.645	2.715	2.794	2.874	2.834	2.882	2.812	2.918	2.809	2.911	2.972	3.047	3.089
14-Jährige	3.034	3.040	3.015	2.869	2.669	2.803	2.876	2.683	2.819	2.833	2.916	2.839	2.908	2.821	2.916	2.794	2.904	2.961	3.056	3.098	3.181
15-Jährige	3.092	3.104	2.895	2.709	2.813	2.900	2.733	2.879	2.918	2.974	2.859	2.938	2.867	2.941	2.816	2.917	2.973	3.034	3.118	3.193	3.150
16-Jährige	3.164	3.001	2.767	2.848	2.946	2.746	2.953	3.017	3.099	2.928	2.975	2.915	2.971	2.857	2.967	3.003	3.152	3.218	3.284	3.253	3.295
17-Jährige	3.094	2.916	2.901	2.988	2.826	3.004	3.062	3.200	3.051	3.053	2.974	3.021	2.884	3.013	3.057	3.192	3.326	3.387	3.384	3.406	3.208
18-Jährige	3.074	3.126	3.120	2.954	3.194	3.252	3.357	3.261	3.299	3.149	3.191	3.070	3.154	3.184	3.311	3.389	3.496	3.518	3.551	3.345	3.231
19-Jährige	3.378	3.378	3.172	3.420	3.538	3.740	3.534	3.668	3.440	3.440	3.396	3.493	3.420	3.638	3.689	3.701	3.790	3.800	3.655	3.559	3.502
20-Jährige	3.816	3.465	3.676	3.872	4.045	3.862	4.041	3.817	3.777	3.749	3.863	3.836	3.966	4.178	4.160	4.229	4.157	4.053	3.950	3.871	3.961
21-Jährige	3.822	3.892	4.051	4.148	4.031	4.282	4.076	4.140	3.993	4.155	4.142	4.220	4.415	4.475	4.646	4.483	4.367	4.280	4.200	4.311	4.278
22-Jährige	4.148	4.172	4.245	4.089	4.391	4.278	4.292	4.180	4.268	4.292	4.341	4.621	4.669	4.802	4.686	4.510	4.405	4.488	4.562	4.510	4.376
23-Jährige	4.410	4.393	4.186	4.427	4.381	4.464	4.317	4.434	4.431	4.497	4.683	4.726	4.904	4.828	4.621	4.455	4.548	4.773	4.701	4.504	4.328
24-Jährige	4.596	4.342	4.524	4.462	4.474	4.416	4.517	4.599	4.623	4.745	4.796	4.970	4.744	4.634	4.538	4.611	4.816	4.935	4.579	4.426	4.251
25-Jährige	4.533	4.678	4.522	4.519	4.468	4.625	4.599	4.720	4.794	4.856	4.996	4.767	4.575	4.429	4.579	4.797	4.906	4.703	4.495	4.308	4.153

Quellen: Statistisches Bundesamt und Statistisches Landesamt Bremen, Ergebnisse der Bevölkerungsfortschreibung; ab 2011 auf Grundlage des Zensus 2011

Seite 4 von 11

Bremer Institut für Arbeitsmarktforschung und Jugendberufshilfe (BIAJ.de)

2024-06-19\_bev-bremen-bremerhaven-0-25-jahre-2003-2023

Bevölkerung in der Stadt Bremen am 31.12. der Jahre 2003 bis 2023: Altersjahre 0 bis 25 insgesamt (männlich und weiblich zusammen)

Tabelle 2\_HBS\_i

Altersjahre	2023	2022	2021	2020	2019	2018	2017	2016	2015	2014	2013	2012	2011	2010	2009	2008	2007	2006	2005	2004	2003
	i	i	i	i	i	i	i	i	i	i	i	i	i	i	i	i	i	i	i	i	i
unter 1 Jahr	5.268	5.260	5.615	5.562	5.805	5.838	5.647	5.750	5.255	5.102	4.731	4.581	4.274	4.609	4.497	4.521	4.574	4.425	4.431	4.402	4.513
1-Jährige	5.374	5.716	5.606	5.807	5.830	5.629	5.671	5.430	5.250	4.716	4.598	4.277	4.602	4.438	4.482	4.542	4.382	4.405	4.375	4.457	4.386
2-Jährige	5.773	5.641	5.776	5.791	5.612	5.606	5.434	5.308	4.793	4.569	4.246	4.569	4.471	4.489	4.554	4.361	4.376	4.307	4.401	4.353	4.610
3-Jährige	5.655	5.876	5.788	5.554	5.550	5.380	5.288	4.887	4.613	4.265	4.557	4.445	4.504	4.503	4.344	4.318	4.273	4.361	4.354	4.555	4.805
4-Jährige	5.962	5.908	5.565	5.526	5.357	5.264	4.932	4.715	4.380	4.565	4.469	4.492	4.608	4.322	4.305	4.251	4.337	4.305	4.525	4.762	4.745
5-Jährige	5.984	5.678	5.550	5.315	5.227	4.921	4.745	4.487	4.648	4.488	4.479	4.614	4.345	4.292	4.244	4.284	4.284	4.491	4.748	4.708	4.809
6-Jährige	5.753	5.638	5.332	5.208	4.898	4.717	4.534	4.743	4.606	4.489	4.623	4.335	4.328	4.245	4.271	4.239	4.445	4.704	4.658	4.789	5.000
7-Jährige	5.736	5.485	5.251	4.895	4.742	4.528	4.782	4.731	4.572	4.672	4.350	4.338	4.268	4.279	4.233	4.388	4.674	4.606	4.761	4.977	4.940
8-Jährige	5.580	5.447	4.883	4.755	4.566	4.792	4.787	4.731	4.796	4.397	4.378	4.285	4.339	4.253	4.413	4.654	4.568	4.750	4.960	4.909	4.814
9-Jährige	5.575	5.068	4.765	4.569	4.801	4.818	4.798	4.936	4.535	4.399	4.314	4.388	4.336	4.399	4.665	4.553	4.749	4.954	4.906	4.804	4.755
10-Jährige	5.189	4.939	4.591	4.828	4.855	4.821	4.967	4.648	4.482	4.350	4.438	4.379	4.516	4.644	4.568	4.735	4.935	4.915	4.781	4.729	4.819
11-Jährige	5.071	4.761	4.871	4.858	4.818	5.012	4.721	4.613	4.460	4.474	4.389	4.524	4.688	4.576	4.760	4.940	4.885	4.764	4.723	4.812	5.029
12-Jährige	4.855	5.055	4.890	4.807	5.039	4.770	4.685	4.590	4.569	4.434	4.570	4.706	4.703	4.771	4.945	4.862	4.762	4.703	4.829	5.017	5.078
13-Jährige	5.129	5.059	4.856	5.073	4.777	4.719	4.690	4.727	4.536	4.609	4.744	4.743	4.821	4.959	4.875	4.778	4.689	4.837	5.008	5.103	5.148
14-Jährige	5.166	5.038	5.103	4.812	4.735	4.736	4.777	4.639	4.787	4.788	4.796	4.851	5.030	4.882	4.783	4.691	4.829	4.993	5.133	5.168	5.177
15-Jährige	5.178	5.257	4.882	4.763	4.752	4.826	4.706	4.958	4.966	4.870	4.878	5.068	4.946	4.814	4.721	4.865	5.018	5.105	5.184	5.196	5.239
16-Jährige	5.476	5.076	4.851	4.851	4.916	4.763	5.056	5.214	5.290	5.044	5.150	5.061	4.885	4.778	4.920	5.065	5.141	5.262	5.254	5.307	5.177
17-Jährige	5.386	5.148	4.993	5.029	4.872	5.197	5.300	5.794	5.671	5.355	5.183	4.981	4.870	4.996	5.139	5.250	5.333	5.333	5.406	5.291	5.123
18-Jährige	5.577	5.389	5.242	5.082	5.542	5.680	6.004	6.322	5.823	5.488	5.282	5.184	5.293	5.358	5.454	5.530	5.510	5.605	5.509	5.331	5.121
19-Jährige	5.843	5.596	5.437	5.887	6.186	6.536	6.732	6.623	6.011	5.698	5.680	5.884	5.839	5.974	5.972	5.935	6.099	5.928	5.799	5.621	5.348
20-Jährige	6.252	5.893	6.278	6.621	7.057	7.281	7.159	6.794	6.243	6.235	6.450	6.551	6.635	6.762	6.640	6.766	6.491	6.432	6.297	6.003	6.216
21-Jährige	6.438	6.633	6.879	7.204	7.565	7.495	7.188	6.923	6.715	6.949	7.012	7.145	7.386	7.240	7.554	7.182	7.012	6.878	6.624	6.798	6.862
22-Jährige	7.099	7.141	7.427	7.682	7.716	7.564	7.230	7.175	7.245	7.319	7.440	7.725	7.705	7.842	7.581	7.371	7.133	7.119	7.262	7.332	7.086
23-Jährige	7.646	7.699	7.882	7.891	7.752	7.615	7.474	7.629	7.675	7.793	8.030	7.995	8.246	7.835	7.658	7.380	7.276	7.762	7.760	7.452	7.267
24-Jährige	8.121	8.234	8.037	7.933	7.781	7.747	7.852	7.983	8.087	8.279	8.238	8.461	8.001	7.819	7.569	7.483	7.908	8.202	7.683	7.557	7.059
25-Jährige	8.702	8.350	7.968	7.849	7.886	8.169	8.123	8.436	8.471	8.390	8.617	8.195	8.043	7.527	7.592	7.943	8.201	8.020	7.774	7.239	6.983

Quellen: Statistisches Bundesamt und Statistisches Landesamt Bremen, Ergebnisse der Bevölkerungsfortschreibung; ab 2011 auf Grundlage des Zensus 2011

Seite 5 von 11

Bremer Institut für Arbeitsmarktforschung und Jugendberufshilfe (BIAJ.de)

2024-06-19\_bev-bremen-bremerhaven-0-25-jahre-2003-2023

Bevölkerung (männlich) in der Stadt Bremen am 31.12. der Jahre 2003 bis 2023: Altersjahre 0 bis 25 männlich

Tabelle 2a\_HBS\_m

Altersjahre	2023	2022	2021	2020	2019	2018	2017	2016	2015	2014	2013	2012	2011	2010	2009	2008	2007	2006	2005	2004	2003
	m	m	m	m	m	m	m	m	m	m	m	m	m	m	m	m	m	m	m	m	m
unter 1 Jahr	2.682	2.702	2.913	2.810	3.115	2.953	2.927	2.955	2.688	2.655	2.430	2.338	2.228	2.387	2.311	2.271	2.327	2.334	2.350	2.263	2.315
1-Jährige	2.762	2.949	2.858	3.107	2.952	2.922	2.909	2.777	2.753	2.402	2.349	2.233	2.380	2.280	2.245	2.315	2.301	2.354	2.247	2.262	2.289
2-Jährige	2.998	2.882	3.090	2.927	2.919	2.885	2.797	2.777	2.444	2.332	2.194	2.366	2.303	2.240	2.320	2.282	2.343	2.231	2.250	2.279	2.370
3-Jährige	2.899	3.128	2.913	2.908	2.841	2.778	2.756	2.504	2.373	2.224	2.353	2.288	2.235	2.296	2.278	2.298	2.214	2.236	2.279	2.336	2.438
4-Jährige	3.167	2.970	2.905	2.823	2.776	2.737	2.513	2.433	2.280	2.344	2.296	2.232	2.341	2.273	2.299	2.202	2.218	2.247	2.315	2.428	2.416
5-Jährige	3.013	2.970	2.831	2.759	2.710	2.510	2.449	2.330	2.385	2.307	2.243	2.350	2.287	2.281	2.194	2.193	2.240	2.300	2.417	2.398	2.456
6-Jährige	3.003	2.859	2.778	2.677	2.509	2.422	2.362	2.443	2.391	2.251	2.351	2.271	2.288	2.192	2.184	2.215	2.268	2.401	2.363	2.448	2.605
7-Jährige	2.926	2.853	2.696	2.506	2.445	2.356	2.460	2.457	2.283	2.378	2.275	2.292	2.219	2.188	2.203	2.239	2.393	2.352	2.438	2.614	2.607
8-Jährige	2.899	2.796	2.500	2.453	2.382	2.450	2.484	2.379	2.449	2.281	2.323	2.236	2.236	2.209	2.264	2.388	2.322	2.433	2.604	2.595	2.451
9-Jährige	2.869	2.598	2.463	2.394	2.452	2.502	2.415	2.531	2.347	2.342	2.256	2.256	2.256	2.251	2.399	2.306	2.427	2.609	2.590	2.452	2.433
10-Jährige	2.656	2.569	2.398	2.469	2.524	2.430	2.552	2.419	2.390	2.274	2.285	2.285	2.333	2.386	2.301	2.419	2.602	2.588	2.428	2.417	2.480
11-Jährige	2.622	2.486	2.486	2.549	2.424	2.581	2.457	2.484	2.325	2.288	2.295	2.339	2.435	2.307	2.444	2.603	2.573	2.412	2.392	2.481	2.579
12-Jährige	2.541	2.597	2.568	2.419	2.593	2.472	2.524	2.382	2.343	2.320	2.374	2.448	2.390	2.445	2.609	2.574	2.411	2.389	2.479	2.576	2.642
13-Jährige	2.645	2.637	2.456	2.612	2.477	2.546	2.413	2.415	2.387	2.383	2.461	2.410	2.475	2.609	2.572	2.418	2.387	2.476	2.577	2.658	2.708
14-Jährige	2.683	2.539	2.634	2.498	2.569	2.449	2.440	2.452	2.495	2.480	2.436	2.497	2.657	2.578	2.424	2.401	2.472	2.566	2.680	2.715	2.610
15-Jährige	2.630	2.719	2.541	2.566	2.460	2.464	2.477	2.605	2.610	2.471	2.513	2.673	2.611	2.430	2.414	2.495	2.587	2.670	2.722	2.611	2.683
16-Jährige	2.885	2.652	2.619	2.523	2.526	2.523	2.644	2.767	2.794	2.630	2.723	2.683	2.466	2.443	2.509	2.615	2.660	2.755	2.630	2.701	2.627
17-Jährige	2.867	2.794	2.620	2.599	2.566	2.736	2.820	3.201	3.164	2.878	2.754	2.505	2.507	2.559	2.652	2.701	2.791	2.669	2.736	2.681	2.601
18-Jährige	3.075	2.826	2.701	2.672	2.904	3.013	3.275	3.611	3.150	2.907	2.649	2.641	2.703	2.744	2.797	2.872	2.747	2.815	2.761	2.696	2.584
19-Jährige	3.062	2.846	2.839	3.060	3.269	3.487	3.772	3.582	3.196	2.843	2.842	2.971	2.970	2.997	3.009	2.934	3.007	2.907	2.855	2.751	2.585
20-Jährige	3.110	3.049	3.211	3.426	3.749	4.045	3.775	3.615	3.124	3.080	3.178	3.274	3.296	3.333	3.200	3.274	3.103	3.063	3.030	2.833	2.955
21-Jährige	3.274	3.399	3.527	3.791	4.181	3.917	3.795	3.435	3.374	3.433	3.474	3.547	3.676	3.499	3.671	3.496	3.329	3.283	3.122	3.187	3.279
22-Jährige	3.631	3.693	3.919	4.254	4.039	3.979	3.616	3.651	3.667	3.651	3.708	3.818	3.715	3.819	3.715	3.557	3.408	3.321	3.401	3.513	3.461
23-Jährige	3.960	4.065	4.355	4.151	4.068	3.826	3.813	3.865	3.889	3.934	4.046	3.926	4.036	3.828	3.748	3.584	3.424	3.693	3.741	3.698	3.606
24-Jährige	4.314	4.577	4.212	4.177	3.961	3.981	3.997	4.032	4.149	4.236	4.126	4.181	3.951	3.900	3.686	3.575	3.787	3.967	3.843	3.781	3.450
25-Jährige	4.856	4.379	4.170	4.006	4.075	4.217	4.167	4.386	4.418	4.247	4.320	4.119	4.099	3.735	3.679	3.827	3.978	4.047	3.941	3.562	3.457

Quellen: Statistisches Bundesamt und Statistisches Landesamt Bremen, Ergebnisse der Bevölkerungsfortschreibung; ab 2011 auf Grundlage des Zensus 2011

Seite 6 von 11

Bremer Institut für Arbeitsmarktforschung und Jugendberufshilfe (BIAJ.de)

2024-06-19\_bev-bremen-bremerhaven-0-25-jahre-2003-2023

## Bevölkerung (weiblich) in der Stadt Bremen am 31.12. der Jahre 2003 bis 2023: Altersjahre 0 bis 25 weiblich

Tabelle 2b\_HBS\_w

Altersjahre	2023	2022	2021	2020	2019	2018	2017	2016	2015	2014	2013	2012	2011	2010	2009	2008	2007	2006	2005	2004	2003
	W	W	W	W	W	W	W	W	W	W	W	W	W	W	W	W	W	W	W	W	W
unter 1 Jahr	2.586	2.558	2.702	2.752	2.690	2.885	2.720	2.795	2.567	2.447	2.301	2.243	2.046	2.222	2.186	2.250	2.247	2.091	2.081	2.139	2.198
1-Jährige	2.612	2.767	2.748	2.700	2.878	2.707	2.762	2.653	2.497	2.314	2.249	2.044	2.222	2.158	2.237	2.227	2.081	2.051	2.128	2.195	2.097
2-Jährige	2.775	2.759	2.686	2.864	2.693	2.721	2.637	2.531	2.349	2.237	2.052	2.203	2.168	2.249	2.234	2.079	2.033	2.076	2.151	2.074	2.240
3-Jährige	2.756	2.748	2.875	2.646	2.709	2.602	2.532	2.383	2.240	2.041	2.204	2.157	2.269	2.207	2.066	2.020	2.059	2.125	2.075	2.219	2.367
4-Jährige	2.795	2.938	2.660	2.703	2.581	2.527	2.419	2.282	2.100	2.221	2.173	2.260	2.267	2.049	2.006	2.049	2.119	2.058	2.210	2.334	2.329
5-Jährige	2.971	2.708	2.719	2.556	2.517	2.411	2.296	2.157	2.263	2.181	2.236	2.264	2.058	2.011	2.050	2.091	2.044	2.191	2.331	2.310	2.353
6-Jährige	2.750	2.779	2.554	2.531	2.389	2.295	2.172	2.300	2.215	2.238	2.272	2.064	2.040	2.053	2.087	2.024	2.177	2.303	2.295	2.341	2.395
7-Jährige	2.810	2.632	2.555	2.389	2.297	2.172	2.322	2.274	2.289	2.294	2.075	2.046	2.049	2.091	2.030	2.149	2.281	2.254	2.323	2.363	2.333
8-Jährige	2.681	2.651	2.383	2.302	2.184	2.342	2.303	2.352	2.347	2.116	2.055	2.049	2.103	2.044	2.149	2.266	2.246	2.317	2.356	2.314	2.363
9-Jährige	2.706	2.470	2.302	2.175	2.349	2.316	2.383	2.405	2.188	2.057	2.058	2.132	2.080	2.148	2.266	2.247	2.322	2.345	2.316	2.352	2.322
10-Jährige	2.533	2.370	2.193	2.359	2.331	2.391	2.415	2.229	2.092	2.076	2.153	2.094	2.183	2.258	2.267	2.316	2.333	2.327	2.353	2.312	2.339
11-Jährige	2.449	2.275	2.385	2.309	2.394	2.431	2.264	2.129	2.135	2.186	2.094	2.185	2.253	2.269	2.316	2.337	2.312	2.352	2.331	2.331	2.450
12-Jährige	2.314	2.458	2.322	2.388	2.446	2.298	2.161	2.208	2.226	2.114	2.196	2.258	2.313	2.326	2.336	2.288	2.351	2.314	2.350	2.441	2.436
13-Jährige	2.484	2.422	2.400	2.461	2.300	2.173	2.277	2.312	2.149	2.226	2.283	2.333	2.346	2.350	2.303	2.360	2.302	2.361	2.431	2.445	2.440
14-Jährige	2.483	2.499	2.469	2.314	2.166	2.287	2.337	2.187	2.292	2.308	2.360	2.354	2.373	2.304	2.359	2.290	2.357	2.427	2.453	2.453	2.567
15-Jährige	2.548	2.538	2.341	2.197	2.292	2.362	2.229	2.353	2.356	2.399	2.365	2.395	2.335	2.384	2.307	2.370	2.431	2.435	2.462	2.585	2.556
16-Jährige	2.591	2.424	2.232	2.328	2.390	2.240	2.412	2.447	2.496	2.414	2.427	2.378	2.419	2.335	2.411	2.450	2.481	2.507	2.624	2.606	2.550
17-Jährige	2.519	2.354	2.373	2.430	2.306	2.461	2.480	2.593	2.507	2.477	2.429	2.476	2.363	2.437	2.487	2.549	2.542	2.664	2.670	2.610	2.522
18-Jährige	2.502	2.563	2.541	2.410	2.638	2.667	2.729	2.711	2.673	2.581	2.633	2.543	2.590	2.614	2.657	2.658	2.763	2.790	2.748	2.635	2.537
19-Jährige	2.781	2.750	2.598	2.827	2.917	3.049	2.960	3.041	2.815	2.855	2.838	2.913	2.869	2.977	2.963	3.001	3.092	3.021	2.944	2.870	2.763
20-Jährige	3.142	2.844	3.067	3.195	3.308	3.236	3.384	3.179	3.119	3.155	3.272	3.277	3.339	3.429	3.440	3.492	3.388	3.369	3.267	3.170	3.261
21-Jährige	3.164	3.234	3.352	3.413	3.384	3.578	3.393	3.488	3.341	3.516	3.538	3.598	3.710	3.741	3.883	3.686	3.683	3.595	3.502	3.611	3.583
22-Jährige	3.468	3.448	3.508	3.428	3.677	3.585	3.614	3.524	3.578	3.668	3.732	3.907	3.990	4.023	3.866	3.814	3.725	3.798	3.861	3.819	3.625
23-Jährige	3.686	3.634	3.527	3.740	3.684	3.789	3.661	3.764	3.786	3.859	3.984	4.069	4.210	4.007	3.910	3.796	3.852	4.069	4.019	3.754	3.661
24-Jährige	3.807	3.657	3.825	3.756	3.820	3.766	3.855	3.951	3.938	4.043	4.112	4.280	4.050	3.919	3.883	3.908	4.121	4.235	3.840	3.776	3.609
25-Jährige	3.846	3.971	3.798	3.843	3.811	3.952	3.956	4.050	4.053	4.143	4.297	4.076	3.944	3.792	3.913	4.116	4.223	3.973	3.833	3.677	3.526

Quellen: Statistisches Bundesamt und Statistisches Landesamt Bremen, Ergebnisse der Bevölkerungsfortschreibung; ab 2011 auf Grundlage des Zensus 2011

Seite 7 von 11

Bremer Institut für Arbeitsmarktforschung und Jugendberufshilfe (BIAJ.de)

2024-06-19\_bev-bremen-bremerhaven-0-25-jahre-2003-2023

Bevölkerung in Bremerhaven am 31.12. der Jahre 2003 bis 2023: Altersjahre 0 bis 25 insgesamt (männlich und weiblich zusammen)

Tabelle 3\_BHV\_i

Altersjahre	2023	2022	2021	2020	2019	2018	2017	2016	2015	2014	2013	2012	2011	2010	2009	2008	2007	2006	2005	2004	2003
	i	i	i	i	i	i	i	i	i	i	i	i	i	i	i	i	i	i	i	i	i
unter 1 Jahr	1.119	1.188	1.116	1.184	1.151	1.121	1.212	1.164	1.192	993	905	968	901	908	949	948	949	1.045	980	964	1.009
1-Jährige	1.190	1.161	1.198	1.161	1.138	1.209	1.171	1.224	1.088	955	988	895	900	955	939	936	1.008	937	964	1.000	989
2-Jährige	1.164	1.264	1.172	1.111	1.201	1.185	1.217	1.099	1.050	1.026	896	891	933	921	931	992	933	939	974	973	1.049
3-Jährige	1.257	1.236	1.138	1.201	1.152	1.234	1.105	1.038	1.137	946	912	938	895	932	995	946	946	958	957	1.036	1.070
4-Jährige	1.258	1.177	1.202	1.169	1.232	1.116	1.057	1.129	1.037	949	955	903	931	1.016	932	938	957	945	1.022	1.057	1.095
5-Jährige	1.173	1.258	1.179	1.252	1.121	1.066	1.125	998	1.050	990	925	922	986	916	934	954	932	1.002	1.052	1.083	1.119
6-Jährige	1.258	1.221	1.251	1.124	1.070	1.127	988	1.031	1.063	960	917	979	904	929	946	911	998	1.032	1.069	1.106	1.112
7-Jährige	1.240	1.308	1.138	1.081	1.135	991	1.034	1.053	1.073	941	989	919	897	936	903	987	1.046	1.056	1.109	1.091	1.085
8-Jährige	1.307	1.191	1.104	1.150	999	1.041	1.062	1.039	1.034	1.031	932	917	885	899	994	1.037	1.056	1.088	1.079	1.068	1.158
9-Jährige	1.200	1.166	1.161	1.010	1.044	1.063	1.045	1.044	1.121	972	940	901	889	990	1.054	1.048	1.088	1.057	1.074	1.147	1.090
10-Jährige	1.156	1.191	1.012	1.044	1.053	1.047	1.052	1.099	1.058	982	931	907	967	1.055	1.049	1.071	1.062	1.050	1.148	1.085	1.147
11-Jährige	1.204	1.062	1.049	1.074	1.049	1.063	1.119	1.041	1.062	952	933	968	1.039	1.058	1.083	1.065	1.063	1.130	1.090	1.144	1.180
12-Jährige	1.075	1.105	1.097	1.057	1.073	1.126	1.046	1.048	1.034	966	980	1.054	1.042	1.070	1.058	1.057	1.143	1.086	1.145	1.171	1.233
13-Jährige	1.126	1.137	1.069	1.095	1.140	1.074	1.059	1.032	1.025	1.004	1.056	1.042	1.051	1.046	1.061	1.138	1.094	1.147	1.168	1.224	1.310
14-Jährige	1.155	1.135	1.104	1.142	1.073	1.063	1.039	1.012	1.104	1.086	1.054	1.053	1.032	1.067	1.136	1.090	1.140	1.166	1.227	1.298	1.262
15-Jährige	1.150	1.155	1.153	1.095	1.062	1.043	1.021	1.100	1.167	1.085	1.067	1.041	1.066	1.139	1.082	1.151	1.175	1.222	1.320	1.262	1.253
16-Jährige	1.173	1.216	1.126	1.080	1.075	1.026	1.115	1.167	1.144	1.106	1.054	1.081	1.114	1.103	1.165	1.185	1.336	1.402	1.331	1.340	1.432
17-Jährige	1.230	1.188	1.106	1.092	1.050	1.133	1.192	1.158	1.161	1.109	1.119	1.116	1.089	1.185	1.206	1.292	1.507	1.426	1.447	1.524	1.452
18-Jährige	1.204	1.175	1.136	1.094	1.185	1.206	1.195	1.178	1.226	1.170	1.133	1.108	1.142	1.216	1.308	1.424	1.447	1.491	1.538	1.481	1.437
19-Jährige	1.233	1.224	1.133	1.235	1.267	1.296	1.218	1.292	1.324	1.168	1.181	1.172	1.152	1.325	1.428	1.404	1.441	1.515	1.486	1.419	1.447
20-Jährige	1.314	1.233	1.270	1.349	1.373	1.340	1.340	1.389	1.339	1.266	1.209	1.177	1.285	1.466	1.444	1.510	1.510	1.459	1.399	1.396	1.438
21-Jährige	1.314	1.356	1.402	1.401	1.393	1.435	1.442	1.352	1.426	1.291	1.257	1.302	1.382	1.493	1.560	1.554	1.469	1.399	1.420	1.424	1.412
22-Jährige	1.407	1.471	1.416	1.401	1.461	1.470	1.411	1.438	1.472	1.303	1.317	1.424	1.408	1.599	1.613	1.516	1.415	1.450	1.452	1.406	1.440
23-Jährige	1.499	1.521	1.425	1.449	1.492	1.458	1.452	1.438	1.397	1.386	1.472	1.395	1.428	1.602	1.537	1.461	1.476	1.472	1.406	1.459	1.421
24-Jährige	1.606	1.503	1.478	1.510	1.420	1.477	1.455	1.395	1.473	1.518	1.447	1.456	1.420	1.565	1.469	1.481	1.466	1.456	1.446	1.400	1.375
25-Jährige	1.516	1.548	1.550	1.452	1.486	1.500	1.392	1.443	1.616	1.537	1.489	1.415	1.407	1.442	1.449	1.454	1.410	1.479	1.414	1.333	1.346

Quellen: Statistisches Bundesamt und Statistisches Landesamt Bremen, Ergebnisse der Bevölkerungsfortschreibung; ab 2011 auf Grundlage des Zensus 2011

Seite 8 von 11

Bremer Institut für Arbeitsmarktforschung und Jugendberufshilfe (BIAJ.de)

2024-06-19\_bev-bremen-bremerhaven-0-25-jahre-2003-2023



Bevölkerung (männlich) in Bremerhaven am 31.12. der Jahre 2003 bis 2023: Altersjahre 0 bis 25 männlich

Tabelle 3a\_BHV\_m

Altersjahre	2023	2022	2021	2020	2019	2018	2017	2016	2015	2014	2013	2012	2011	2010	2009	2008	2007	2006	2005	2004	2003
	m	m	m	m	m	m	m	m	m	m	m	m	m	m	m	m	m	m	m	m	m
unter 1 Jahr	583	626	541	603	577	598	627	615	613	527	463	485	461	455	492	513	486	542	508	505	489
1-Jährige	635	573	608	576	607	626	609	647	572	483	498	463	437	496	509	486	518	491	490	495	509
2-Jährige	580	656	578	598	605	631	642	586	522	507	463	438	491	498	485	500	483	482	474	501	523
3-Jährige	652	605	602	608	607	660	586	522	576	485	458	493	479	479	506	492	483	467	490	518	560
4-Jährige	627	622	602	619	656	590	530	567	535	477	508	468	468	520	485	487	472	484	512	549	547
5-Jährige	617	649	622	666	596	535	559	516	534	526	478	459	503	478	492	467	474	507	555	542	596
6-Jährige	645	634	663	599	547	564	509	522	560	500	451	493	471	485	469	461	504	546	540	599	549
7-Jährige	646	709	602	548	575	518	522	553	565	464	502	482	463	468	457	498	552	531	598	543	560
8-Jährige	708	629	560	586	525	525	564	540	515	515	493	469	427	460	501	549	531	588	540	548	574
9-Jährige	643	600	596	530	530	561	545	524	574	516	479	439	450	500	549	525	586	528	546	572	581
10-Jährige	591	623	534	526	557	546	532	566	564	498	448	460	482	550	525	581	530	537	579	582	598
11-Jährige	640	557	526	572	548	533	571	551	547	453	472	489	536	530	588	531	549	572	579	600	633
12-Jährige	562	558	582	552	540	579	556	538	490	485	495	550	503	586	525	551	579	580	600	631	629
13-Jährige	571	593	554	548	584	569	545	498	529	515	545	501	563	514	552	580	587	597	627	622	661
14-Jährige	604	594	558	587	570	547	500	516	577	561	498	568	497	550	579	586	593	632	624	653	648
15-Jährige	606	589	599	583	541	505	517	574	605	510	573	498	534	582	573	604	633	623	664	654	659
16-Jährige	600	639	591	560	519	520	574	597	541	592	506	544	562	581	609	632	665	691	671	693	687
17-Jährige	655	626	578	534	530	590	610	551	617	533	574	571	568	609	636	649	723	703	733	728	766
18-Jährige	632	612	557	550	629	621	567	628	600	602	575	581	578	646	654	693	714	763	735	771	743
19-Jährige	636	596	559	642	646	605	644	665	699	583	623	592	601	664	702	704	743	736	775	730	708
20-Jährige	640	612	661	672	636	714	683	751	681	672	618	618	658	717	724	773	741	775	716	695	738
21-Jährige	656	698	703	666	746	731	759	700	774	652	653	680	677	759	797	757	785	714	722	724	717
22-Jährige	727	747	679	740	747	777	733	782	782	679	708	710	729	820	793	820	735	760	751	715	689
23-Jährige	775	762	766	762	795	783	796	768	752	748	773	738	734	781	826	802	780	768	724	709	754
24-Jährige	817	818	779	804	766	827	793	747	788	816	763	766	726	850	814	778	771	756	707	750	733
25-Jährige	829	841	826	776	829	827	749	773	875	824	790	724	776	805	783	773	727	749	752	702	719

Quellen: Statistisches Bundesamt und Statistisches Landesamt Bremen, Ergebnisse der Bevölkerungsfortschreibung; ab 2011 auf Grundlage des Zensus 2011

Seite 9 von 11

Bremer Institut für Arbeitsmarktforschung und Jugendberufshilfe (BIAJ.de)

2024-06-19\_bev-bremen-bremerhaven-0-25-jahre-2003-2023

Bevölkerung (weiblich) in Bremerhaven am 31.12. der Jahre 2003 bis 2023: Altersjahre 0 bis 25 weiblich

Tabelle 3b\_BHV\_w

Altersjahre	2023	2022	2021	2020	2019	2018	2017	2016	2015	2014	2013	2012	2011	2010	2009	2008	2007	2006	2005	2004	2003
	w	w	w	w	w	w	w	w	w	w	w	w	w	w	w	w	w	w	w	w	w
unter 1 Jahr	536	562	575	581	574	523	585	549	579	466	442	483	440	453	457	435	463	503	472	459	520
1-Jährige	555	588	590	585	531	583	562	577	516	472	490	432	463	459	430	450	490	446	474	505	480
2-Jährige	584	608	594	513	596	554	575	513	528	519	433	453	442	423	446	492	450	457	500	472	526
3-Jährige	605	631	536	593	545	574	519	516	561	461	454	445	416	453	489	454	463	491	467	518	510
4-Jährige	631	555	600	550	576	526	527	562	502	472	447	435	463	496	447	451	485	461	510	508	548
<b>5-Jährige</b>	<b>556</b>	609	557	586	525	531	566	482	516	464	447	463	483	438	442	487	458	495	497	541	523
6-Jährige	613	587	588	525	523	563	479	509	503	460	466	486	433	444	477	450	494	486	529	507	563
7-Jährige	594	599	536	533	560	473	512	500	508	477	487	437	434	468	446	489	494	525	511	548	525
8-Jährige	599	562	544	564	474	516	498	499	519	516	439	448	458	439	493	488	525	500	539	520	584
9-Jährige	557	566	565	480	514	502	500	520	547	456	461	462	439	490	505	523	502	529	528	575	509
<b>10-Jährige</b>	<b>565</b>	568	478	518	496	501	520	533	494	484	483	447	485	505	524	490	532	513	569	503	549
11-Jährige	564	505	523	502	501	530	548	490	515	499	461	479	503	528	495	534	514	558	511	544	547
12-Jährige	513	547	515	505	533	547	490	510	544	481	485	504	539	484	533	506	564	506	545	540	604
13-Jährige	555	544	515	547	556	505	514	534	496	489	511	541	488	532	509	558	507	550	541	602	649
14-Jährige	551	541	546	555	503	516	539	496	527	525	556	485	535	517	557	504	547	534	603	645	614
<b>15-Jährige</b>	<b>544</b>	566	554	512	521	538	504	526	562	575	494	543	532	557	509	547	542	599	656	608	594
16-Jährige	573	577	535	520	556	506	541	570	603	514	548	537	552	522	556	553	671	711	660	647	745
17-Jährige	575	562	528	558	520	543	582	607	544	576	545	545	521	576	570	643	784	723	714	796	686
18-Jährige	572	563	579	544	556	585	628	550	626	568	558	527	564	570	654	731	733	728	803	710	694
19-Jährige	597	628	574	593	621	691	574	627	625	585	558	580	551	661	726	700	698	779	711	689	739
<b>20-Jährige</b>	<b>674</b>	621	609	677	737	626	657	638	658	594	591	559	627	749	720	737	769	684	683	701	700
21-Jährige	658	658	699	735	647	704	683	652	652	639	604	622	705	734	763	797	684	685	698	700	695
22-Jährige	680	724	737	661	714	693	678	656	690	624	609	714	679	779	820	696	680	690	701	691	751
23-Jährige	724	759	659	687	697	675	656	670	645	638	699	657	694	821	711	659	696	704	682	750	667
24-Jährige	789	685	699	706	654	650	662	648	685	702	684	690	694	715	655	703	695	700	739	650	642
<b>25-Jährige</b>	<b>687</b>	707	724	676	657	673	643	670	741	713	699	691	631	637	666	681	683	730	662	631	627

Quellen: Statistisches Bundesamt und Statistisches Landesamt Bremen, Ergebnisse der Bevölkerungsfortschreibung; ab 2011 auf Grundlage des Zensus 2011

Seite 10 von 11

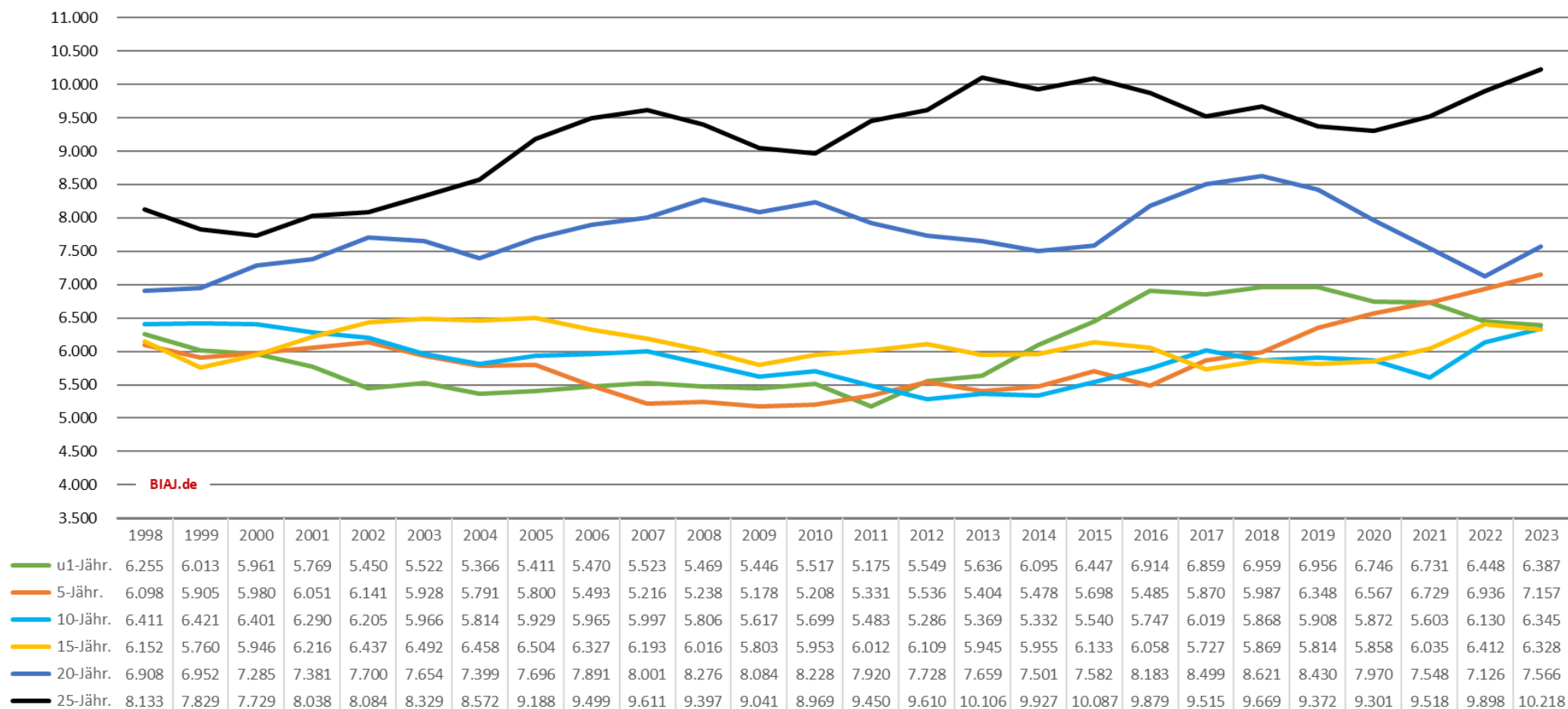
Bremer Institut für Arbeitsmarktforschung und Jugendberufshilfe (BIAJ.de)

2024-06-19\_bev-bremen-bremerhaven-0-25-jahre-2003-2023

Anhang

Kinder, Jugendliche und junge Volljährige im Alter von unter 1, 5, 10, 15, 20 und 25 Jahren am jeweiligen Jahresende  
Bremen, Land - 31.12.1998 bis 31.12.2023

BIAJ-Abb. HB\_Land



Quelle: Statistisches Landesamt Bremen, Bevölkerungsfortschreibung bis zum 31.12.2023 (ab 2011 auf Basis des Zensus 2011)  
Bremer Institut für Arbeitsmarktforschung und Jugendberufshilfe (BIAJ.de)