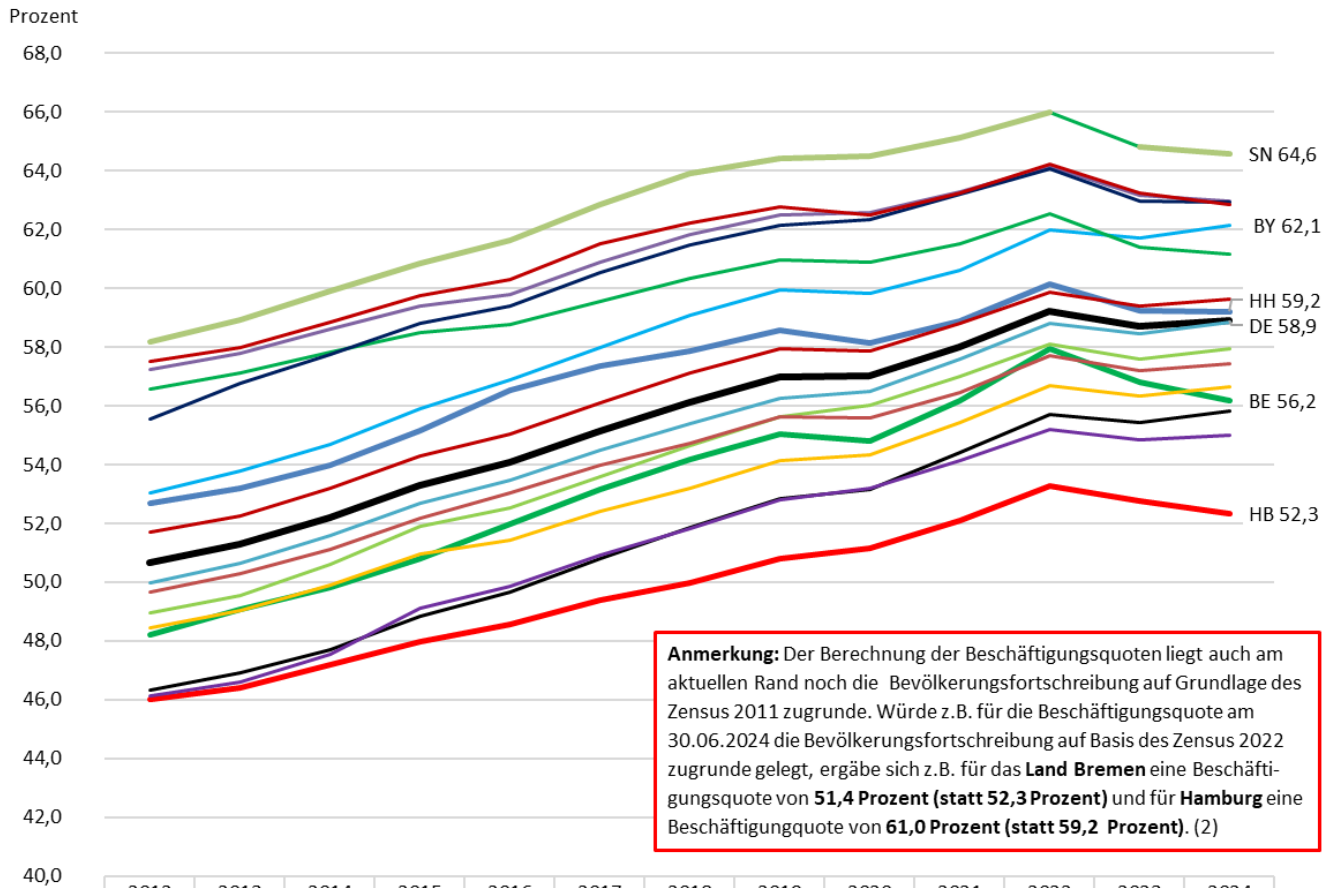


**Beschäftigungsquoten der sozialversicherungspflichtig Beschäftigten (svB) (Prozent)
Frauen - 15 Jahre bis Regelaltersgrenze (RAG) - 30.06.2012 bis 30.06.2024 (1)**

**BIAJ-Abb. 1 von 2
Frauen 15-RAG**



	2012	2013	2014	2015	2016	2017	2018	2019	2020	2021	2022	2023	2024
DE	50,7	51,3	52,2	53,3	54,1	55,1	56,1	57,0	57,0	58,0	59,2	58,7	58,9
HB	46,0	46,4	47,2	48,0	48,6	49,4	50,0	50,8	51,1	52,1	53,3	52,8	52,3
HH	52,7	53,2	54,0	55,1	56,6	57,4	57,9	58,6	58,1	58,9	60,1	59,2	59,2
BE	48,2	49,1	49,8	50,8	52,0	53,2	54,2	55,1	54,8	56,2	57,9	56,8	56,2
SH	50,0	50,7	51,6	52,7	53,5	54,5	55,4	56,3	56,5	57,6	58,8	58,4	58,8
NI	49,0	49,5	50,6	51,9	52,5	53,6	54,7	55,6	56,0	57,0	58,1	57,6	58,0
NW	46,3	46,9	47,7	48,8	49,7	50,8	51,9	52,9	53,1	54,4	55,7	55,4	55,8
HE	49,7	50,3	51,1	52,2	53,0	54,0	54,7	55,6	55,6	56,4	57,7	57,2	57,4
RP	48,4	49,0	49,9	51,0	51,4	52,4	53,2	54,2	54,3	55,4	56,7	56,3	56,6
BW	51,7	52,2	53,2	54,3	55,1	56,1	57,1	58,0	57,9	58,8	59,9	59,4	59,6
BY	53,1	53,8	54,7	55,9	56,9	58,0	59,1	60,0	59,8	60,6	62,0	61,7	62,1
SL	46,1	46,6	47,6	49,1	49,9	50,9	51,8	52,8	53,2	54,1	55,2	54,8	55,0
BB	57,2	57,8	58,6	59,4	59,8	60,9	61,8	62,5	62,6	63,3	64,1	63,2	63,0
MV	56,6	57,1	57,8	58,5	58,8	59,6	60,3	61,0	60,9	61,5	62,5	61,4	61,1
SN	58,2	58,9	59,9	60,8	61,6	62,9	63,9	64,4	64,5	65,1	66,0	64,8	64,6
ST	55,6	56,8	57,7	58,8	59,4	60,5	61,5	62,1	62,3	63,2	64,1	63,0	62,9
TH	57,5	58,0	58,8	59,7	60,3	61,5	62,2	62,8	62,5	63,2	64,2	63,3	62,9

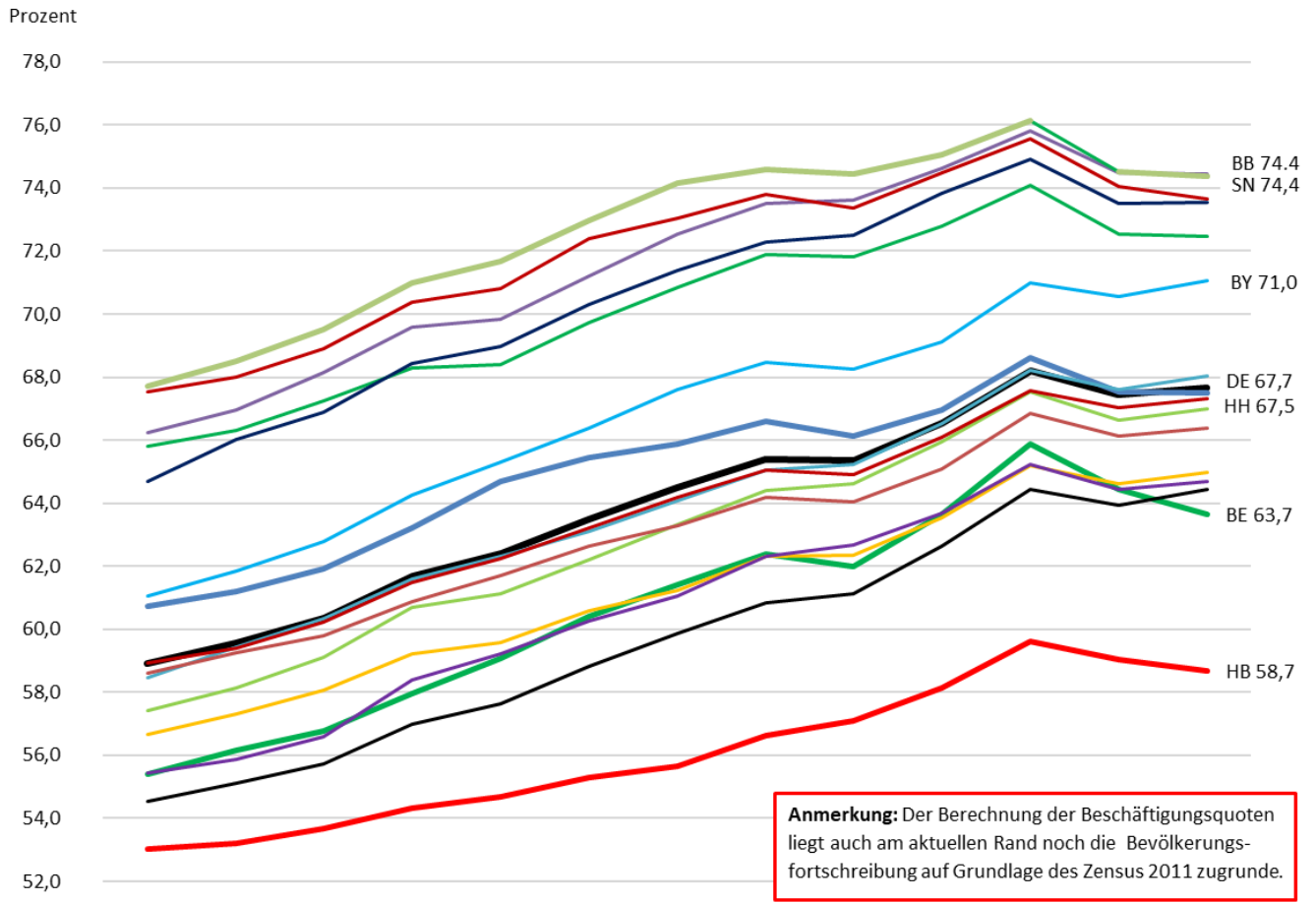
(1) Regionale Abgrenzung nach dem Wohnort. Im Dezember 2023 erfolgte eine partielle Revision der Wohn- und Arbeitsortangaben in der Beschäftigungsstatistik. Siehe hier: <https://statistik.arbeitsagentur.de/DE/Statischer-Content/Grundlagen/Methodik-Qualitaet/Methodenberichte/Beschaeftigungsstatistik/Generische-Publikationen/Methodenbericht-Partielle-Revision-2023.html>

(2) sv beschäftigte Frauen (15 bis Regelaltersgrenze (RAG) am 30.06.2024: 116.799 im Land Bremen (Wohnort); 388.025 in Hamburg (Wohnort)
Frauen im Alter von 15 bis u. 67 Jahre (RAG in 2023) am 31.12.2023: 223.157 (Z 2011) / 227.330 (Z 2022) in HB (Land); 655.382 (Z 2011) / 636.288 (Z 2022) in HH
Quelle: Statistik der Bundesagentur für Arbeit (BA), Beschäftigungsquoten (svB, GB, aGB) (Jahreszahlen und Zeitreihen), Berichtsmonat: Juni 2024, Erstellungsdatum: 28.02.2025 (Nenner: Bevölkerung am Ende des Jahres vor dem 30. Juni des Berichtsjahres. Bevölkerungsfortschreibung auf Basis des Zensus 2011 - Z 2011); Statistisches Bundesamt (Destatis), Genesis-Online Tabelle 12411-0014; eigene Berechnungen (Quoten in 2024 bei Zugrundelegung der Zensus-2022 - Fortschreibung)

Bremer Institut für Arbeitsmarktforschung und Jugendberufshilfe (BIAJ.de) - Bremen, 12.03.2025

Beschäftigungsquoten der sozialversicherungspflichtig Beschäftigten (SvB) (Prozent)
Frauen - 25 Jahre bis unter 50 Jahre - 30.06.2012 bis 30.06.2024 (1)

BIAJ-Abb. 2 von 2
Frauen 25-u50



	2012	2013	2014	2015	2016	2017	2018	2019	2020	2021	2022	2023	2024
DE	58,9	59,6	60,4	61,7	62,4	63,5	64,5	65,4	65,4	66,5	68,2	67,4	67,7
HB	53,0	53,2	53,7	54,3	54,7	55,3	55,7	56,6	57,1	58,1	59,6	59,0	58,7
HH	60,7	61,2	61,9	63,2	64,7	65,4	65,9	66,6	66,1	67,0	68,6	67,5	67,5
BE	55,4	56,2	56,8	58,0	59,1	60,4	61,4	62,4	62,0	63,6	65,9	64,4	63,7
SH	58,5	59,4	60,3	61,6	62,3	63,1	64,1	65,1	65,2	66,5	68,2	67,6	68,0
NI	57,4	58,1	59,1	60,7	61,1	62,2	63,3	64,4	64,6	66,0	67,5	66,6	67,0
NW	54,5	55,1	55,7	57,0	57,6	58,8	59,9	60,8	61,1	62,6	64,4	63,9	64,4
HE	58,6	59,2	59,8	60,9	61,7	62,6	63,3	64,2	64,1	65,1	66,9	66,1	66,4
RP	56,6	57,3	58,0	59,2	59,6	60,6	61,2	62,3	62,3	63,5	65,2	64,6	65,0
BW	58,9	59,4	60,2	61,5	62,2	63,2	64,2	65,1	64,9	66,1	67,6	67,0	67,3
BY	61,0	61,8	62,8	64,3	65,3	66,4	67,6	68,5	68,2	69,1	71,0	70,6	71,0
SL	55,4	55,9	56,6	58,4	59,2	60,3	61,0	62,3	62,7	63,7	65,2	64,4	64,7
BB	66,3	67,0	68,1	69,6	69,8	71,2	72,5	73,5	73,6	74,6	75,8	74,5	74,4
MV	65,8	66,3	67,3	68,3	68,4	69,7	70,8	71,9	71,8	72,8	74,1	72,5	72,5
SN	67,7	68,5	69,5	71,0	71,7	73,0	74,2	74,6	74,4	75,1	76,1	74,5	74,4
ST	64,7	66,0	66,9	68,4	69,0	70,3	71,4	72,3	72,5	73,8	74,9	73,5	73,5
TH	67,5	68,0	68,9	70,4	70,8	72,4	73,0	73,8	73,4	74,5	75,6	74,0	73,7

(1) Regionale Abgrenzung nach dem Wohnort. Im Dezember 2023 erfolgte eine partielle Revision der Wohn- und Arbeitsortangaben in der Beschäftigungsstatistik. Siehe hier: <https://statistik.arbeitsagentur.de/DE/Statischer-Content/Grundlagen/Methodik-Qualitaet/Methodenberichte/Beschaeftigungsstatistik/Generische-Publikationen/Methodenbericht-Partielle-Revision-2023.html>
Quelle: Statistik der Bundesagentur für Arbeit (BA), Beschäftigungsquoten (SvB, GB, aGB) (Jahreszahlen und Zeitreihen), Berichtsmonat: Juni 2024, Erstellungsdatum: 28.02.2025 (Nenner: Bevölkerung am Ende des Jahres vor dem 30. Juni des Berichtsjahres. Bevölkerungsfortschreibung auf Basis des Zensus 2011 - Z 2011)
Bremer Institut für Arbeitsmarktforschung und Jugendberufshilfe (BIAJ.de) - Bremen, 12.03.2025