

BIAJ-Materialien

Bevölkerung im Alter von 0 bis 25 Jahren in Bremen und Bremerhaven (2005 bis 2025)

(BIAJ) Die neun unkommentierten **BIAJ-Datenblätter** auf den **Seiten 2 bis 10** zeigen, wie sich die Bevölkerung (der fortgeschriebene Bevölkerungsstand – ab 2022 auf Basis des Zensus 2022) im Alter von 0 bis 25 Jahren im **Land Bremen** (Seite 2 bis 4), in der **Stadt Bremen** (Seite 5 bis 7) und in der **Stadt Bremerhaven** (Seite 8 bis 10) von Ende **2005 bis Ende 2025** entwickelt hat. Differenziert nach **Altersjahren** (0 bis 25) und **Geschlecht**. ■

Lesehilfen

Die Tabellen können von oben nach unten (**senkrecht**), von links nach rechts bzw. von rechts nach links (**waagrecht**) oder von rechts oben nach links unten (**diagonal**) gelesen werden. Es ist zu beachten, dass die Bevölkerungsfortschreibung ab 2022 vom Zensus 2011 (bis 2021) auf den Zensus 2022 umgestellt wurde.

Zum Beispiel: Land Bremen insgesamt (Tabelle 1, Seite 2)

Von oben nach unten (senkrecht): In der jeweiligen Jahresspalte (2025 bis 2005) ist die Bevölkerung im Alter von 0, 1, 2 bis 25 Jahren (unter 1-Jährige, 1-Jährige, 2-Jährige ... bis 25-Jährige) am Jahresende des jeweiligen Jahres zu finden.

Ende 2025 (ermittelt auf Basis des Zensus 2022) lebten im **Land Bremen** zum Beispiel **5.925 Kinder im Alter von unter einem Jahr** (Geburtsjahr 2025), 7.077 5-Jährige (Geburtsjahr 2020), 6.910 10-Jährige (Geburtsjahr 2015), 6.495 15-Jährige (Geburtsjahr 2010), 8.098 20-Jährige (Geburtsjahr 2005) und 10.288 25-Jährige (Geburtsjahr 2000).

Fünf Jahre zuvor, Ende 2020 (noch ermittelt auf Basis des Zensus 2011), lebten im Land Bremen **6.746 Kinder im Alter von unter einem Jahr** (Geburtsjahr 2020), 6.567 5-Jährige (Geburtsjahr 2015), 5.872 10-Jährige (Geburtsjahr 2010), 5.858 15-Jährige (Geburtsjahr 2005), 7.970 20-Jährige (Geburtsjahr 2000) und 9.301 25-Jährige (Geburtsjahr 1995).¹

Von links nach rechts bzw. von rechts nach links (waagrecht): Ende 2025 lebten im Land Bremen, ermittelt auf Basis des Zensus 2022, 6.495 15-Jährige (Geburtsjahr 2010). Auf Basis des Zensus 2011: Fünf Jahre zuvor (Ende 2020) lebten im Land Bremen 5.858 15-Jährige (Geburtsjahr 2005), zehn Jahre zuvor (Ende 2015) 6.133 15-Jährige (Geburtsjahr 2000) und 15 Jahre zuvor (Ende 2010) 5.953 15-Jährige (Geburtsjahr 1995).

Von rechts oben nach links unten (diagonal): Ende 2015 lebten im Land Bremen (auf Basis des Zensus 2011) 6.133 15-Jährige (Geburtsjahr 2000). Zehn Jahre später, Ende 2025, lebten im Land Bremen (auf Basis des Zensus 2022) 10.288 25-Jährige (Geburtsjahr 2000). Die Zahl der im Land Bremen lebenden in 2000 Geborenen ist in diesen zehn Jahren um 4.155 (67,7 Prozent) gestiegen.²

Ende 2020 lebten im Land Bremen (auf Basis des Zensus 2011) 5.858 15-Jährige (Geburtsjahr 2005). Fünf Jahre später, Ende 2025, lebten im Land Bremen (auf Basis des Zensus 2022) 8.098 20-Jährige (Geburtsjahr 2005). Die Zahl der im Land Bremen lebenden in 2005 Geborenen ist in diesen fünf Jahren um 2.240 (38,2 Prozent) gestiegen.

Die Salden ergeben sich aus der Summe der Zuzüge (+), Fortzüge (-) und Sterbefälle (-).³ ■

Bremen, 13. Juni 2026

BIAJ-Datenblätter auf Seite 2 bis 10

Anhang (Seite 11): **BIAJ-Abbildung**

Verfasser: Paul M. Schröder

BIAJ (<https://biaj.de/>)

eMail: institut-arbeit-jugend(at)t-online.de

¹ **Land Bremen männlich:** Seite 3, **weiblich:** Seite 4; **Stadt Bremen insgesamt:** Seite 5, **männlich:** Seite 6, **weiblich:** Seite 7; **Stadt Bremerhaven insgesamt:** Seite 8, **männlich:** Seite 9, **weiblich:** Seite 10

² Von diesem Bevölkerungsanstieg um **4.155** (Geburtsjahr 2000: Anstieg zwischen Ende 2015 und Ende 2025) im **Land Bremen** entfallen rechnerisch **3.693** auf die **Stadt Bremen** (ein Anstieg der in 2000 geborenen Bevölkerung um 74,4 Prozent) und **462** auf die **Stadt Bremerhaven**. (ein Anstieg der in 2000 geborenen Bevölkerung um 39,6 Prozent) Zu dieser Veränderung hat auch die Umstellung der Bevölkerungsfortschreibung vom Zensus 2011 (bis 31.12.2021) auf den Zensus 2022 (ab 31.12.2022) beigetragen. (vgl. dazu die Tabellen 2 und 3 auf den Seiten 5 und 8)

³ „Die Grundlage für die Fortschreibung ist der Bevölkerungsstand, der mit dem jeweils letzten Zensus, ... *, festgestellt wurde. Die Fortschreibung der Bevölkerungszahlen insgesamt sowie nach Alter und Geschlecht erfolgt mittels der Bilanzierung der natürlichen Bevölkerungsbewegungen (Geburten, Sterbefälle) und der Wanderungsbewegungen (Zu- und Fortzüge über die Gemeindegrenzen). Die Grunddaten für die Statistiken der Geburten und Sterbefälle werden von den Standesämtern geliefert, die der Wanderungsstatistik von den Meldebehörden.“ (Statistisches Landesamt Bremen)

* hier heißt es bei Redaktionsschluss (13.06.2026) noch: „aktuell der 2011 durchgeführte“. Dies trifft für die Berichtsjahre 2022 ff. nicht mehr zu.

Bevölkerung im Land Bremen am 31.12. der Jahre 2005 bis 2025: Altersjahre 0 bis 25 insgesamt (männlich und weiblich zusammen)

Tabelle 1_HBL_i

Altersjahre	2025	2024	2023	2022	2021	2020	2019	2018	2017	2016	2015	2014	2013	2012	2011	2010	2009	2008	2007	2006	2005
	i	i	i	i	i	i	i	i	i	i	i	i	i	i	i	i	i	i	i	i	i
unter 1 Jahr	5.925	6.031	6.387	6.424	6.731	6.746	6.956	6.959	6.859	6.914	6.447	6.095	5.636	5.549	5.175	5.517	5.446	5.469	5.523	5.470	5.411
1-Jährige	6.090	6.464	6.535	7.092	6.804	6.968	6.968	6.838	6.842	6.654	6.338	5.671	5.586	5.172	5.502	5.393	5.421	5.478	5.390	5.342	5.339
2-Jährige	6.437	6.522	7.141	7.077	6.948	6.902	6.813	6.791	6.651	6.407	5.843	5.595	5.142	5.460	5.404	5.410	5.485	5.353	5.309	5.246	5.375
3-Jährige	6.441	7.108	7.091	7.351	6.926	6.755	6.702	6.614	6.393	5.925	5.750	5.211	5.469	5.383	5.399	5.435	5.339	5.264	5.219	5.319	5.311
4-Jährige	7.090	7.103	7.459	7.315	6.767	6.695	6.589	6.380	5.989	5.844	5.417	5.514	5.424	5.395	5.539	5.338	5.237	5.189	5.294	5.250	5.547
5-Jährige	7.077	7.450	7.384	7.212	6.729	6.567	6.348	5.987	5.870	5.485	5.698	5.478	5.404	5.536	5.331	5.208	5.178	5.238	5.216	5.493	5.800
6-Jährige	7.395	7.369	7.287	7.012	6.583	6.332	5.968	5.844	5.522	5.774	5.669	5.449	5.540	5.314	5.232	5.174	5.217	5.150	5.443	5.736	5.727
7-Jährige	7.309	7.307	7.129	6.787	6.389	5.976	5.877	5.519	5.816	5.784	5.645	5.613	5.339	5.257	5.165	5.215	5.136	5.375	5.720	5.662	5.870
8-Jährige	7.310	7.161	6.872	6.718	5.987	5.905	5.565	5.833	5.849	5.770	5.830	5.428	5.310	5.202	5.224	5.152	5.407	5.691	5.624	5.838	6.039
9-Jährige	7.160	6.899	6.851	6.332	5.926	5.579	5.845	5.881	5.843	5.980	5.656	5.371	5.254	5.289	5.225	5.389	5.719	5.601	5.837	6.011	5.980
10-Jährige	6.910	6.888	6.440	6.250	5.603	5.872	5.908	5.868	6.019	5.747	5.540	5.332	5.369	5.286	5.483	5.699	5.617	5.806	5.997	5.965	5.929
11-Jährige	6.881	6.483	6.395	6.120	5.920	5.932	5.867	6.075	5.840	5.654	5.522	5.426	5.322	5.492	5.727	5.634	5.843	6.005	5.948	5.894	5.813
12-Jährige	6.492	6.463	6.220	6.223	5.987	5.864	6.112	5.896	5.731	5.638	5.603	5.400	5.550	5.760	5.745	5.841	6.003	5.919	5.905	5.789	5.974
13-Jährige	6.507	6.306	6.315	6.314	5.925	6.168	5.917	5.793	5.749	5.759	5.561	5.613	5.800	5.785	5.872	6.005	5.936	5.916	5.783	5.984	6.176
14-Jährige	6.368	6.393	6.434	6.300	6.207	5.954	5.808	5.799	5.816	5.651	5.891	5.874	5.850	5.904	6.062	5.949	5.919	5.781	5.969	6.159	6.360
15-Jährige	6.495	6.578	6.449	6.507	6.035	5.858	5.814	5.869	5.727	6.058	6.133	5.955	5.945	6.109	6.012	5.953	5.803	6.016	6.193	6.327	6.504
16-Jährige	6.666	6.617	6.733	6.431	5.977	5.931	5.991	5.789	6.171	6.381	6.434	6.150	6.204	6.142	5.999	5.881	6.085	6.250	6.477	6.664	6.585
17-Jährige	6.802	6.984	6.749	6.446	6.099	6.121	5.922	6.330	6.492	6.952	6.832	6.464	6.302	6.097	5.959	6.181	6.345	6.542	6.840	6.759	6.853
18-Jährige	7.540	7.149	6.892	6.696	6.378	6.176	6.727	6.886	7.199	7.500	7.049	6.658	6.415	6.292	6.435	6.574	6.762	6.954	6.957	7.096	7.047
19-Jährige	7.796	7.424	7.204	7.005	6.570	7.122	7.453	7.832	7.950	7.915	7.335	6.866	6.861	7.056	6.991	7.299	7.400	7.339	7.540	7.443	7.285
20-Jährige	8.098	7.857	7.751	7.342	7.548	7.970	8.430	8.621	8.499	8.183	7.582	7.501	7.659	7.728	7.920	8.228	8.084	8.276	8.001	7.891	7.696
21-Jährige	8.384	8.254	7.964	8.297	8.281	8.605	8.958	8.930	8.630	8.275	8.141	8.240	8.269	8.447	8.768	8.733	9.114	8.736	8.481	8.277	8.044
22-Jährige	8.594	8.347	8.797	8.968	8.843	9.083	9.177	9.034	8.641	8.613	8.717	8.622	8.757	9.149	9.113	9.441	9.194	8.887	8.548	8.569	8.714
23-Jährige	8.759	9.066	9.482	9.616	9.307	9.340	9.244	9.073	8.926	9.067	9.072	9.179	9.502	9.390	9.674	9.437	9.195	8.841	8.752	9.234	9.166
24-Jährige	9.426	9.922	10.111	10.076	9.515	9.443	9.201	9.224	9.307	9.378	9.560	9.797	9.685	9.917	9.421	9.384	9.038	8.964	9.374	9.658	9.129
25-Jährige	10.288	10.512	10.533	10.155	9.518	9.301	9.372	9.669	9.515	9.879	10.087	9.927	10.106	9.610	9.450	8.969	9.041	9.397	9.611	9.499	9.188

Quellen: Statistisches Landesamt Bremen, Ergebnisse der Bevölkerungsfortschreibung; bis 2021 (Basis: Zensus 2011), ab 2022 (Basis: Zensus 2022)

Seite 2 von 11

Bremer Institut für Arbeitsmarktforschung und Jugendberufshilfe (BIAJ.de)

2026-06-13_bev-bremen-bremerhaven-0-25-jahre-2005-2025

Bevölkerung (männlich) im Land Bremen am 31.12. der Jahre 2005 bis 2025: Altersjahre 0 bis 25 männlich

Tabelle 1a_HBL_m

Altersjahre	2025	2024	2023	2022	2021	2020	2019	2018	2017	2016	2015	2014	2013	2012	2011	2010	2009	2008	2007	2006	2005
	m	m	m	m	m	m	m	m	m	m	m	m	m	m	m	m	m	m	m	m	m
unter 1 Jahr	2.986	3.090	3.265	3.318	3.454	3.413	3.692	3.551	3.554	3.570	3.301	3.182	2.893	2.823	2.689	2.842	2.803	2.784	2.813	2.876	2.858
1-Jährige	3.131	3.291	3.384	3.599	3.466	3.683	3.559	3.548	3.518	3.424	3.325	2.885	2.847	2.696	2.817	2.776	2.754	2.801	2.819	2.845	2.737
2-Jährige	3.287	3.375	3.648	3.617	3.668	3.525	3.524	3.516	3.439	3.363	2.966	2.839	2.657	2.804	2.794	2.738	2.805	2.782	2.826	2.713	2.724
3-Jährige	3.317	3.641	3.632	3.837	3.515	3.516	3.448	3.438	3.342	3.026	2.949	2.709	2.811	2.781	2.714	2.775	2.784	2.790	2.697	2.703	2.769
4-Jährige	3.643	3.650	3.900	3.692	3.507	3.442	3.432	3.327	3.043	3.000	2.815	2.821	2.804	2.700	2.809	2.793	2.784	2.689	2.690	2.731	2.827
5-Jährige	3.623	3.905	3.731	3.738	3.453	3.425	3.306	3.045	3.008	2.846	2.919	2.833	2.721	2.809	2.790	2.759	2.686	2.660	2.714	2.807	2.972
6-Jährige	3.872	3.705	3.770	3.570	3.441	3.276	3.056	2.986	2.871	2.965	2.951	2.751	2.802	2.764	2.759	2.677	2.653	2.676	2.772	2.947	2.903
7-Jährige	3.692	3.765	3.646	3.545	3.298	3.054	3.020	2.874	2.982	3.010	2.848	2.842	2.777	2.774	2.682	2.656	2.660	2.737	2.945	2.883	3.036
8-Jährige	3.776	3.672	3.590	3.436	3.060	3.039	2.907	2.975	3.048	2.919	2.964	2.796	2.816	2.705	2.663	2.669	2.765	2.937	2.853	3.021	3.144
9-Jährige	3.660	3.597	3.523	3.236	3.059	2.924	2.982	3.063	2.960	3.055	2.921	2.858	2.735	2.695	2.706	2.751	2.948	2.831	3.013	3.137	3.136
10-Jährige	3.600	3.524	3.281	3.232	2.932	2.995	3.081	2.976	3.084	2.985	2.954	2.772	2.733	2.745	2.815	2.936	2.826	3.000	3.132	3.125	3.007
11-Jährige	3.527	3.307	3.302	3.173	3.012	3.121	2.972	3.114	3.028	3.035	2.872	2.741	2.767	2.828	2.971	2.837	3.032	3.134	3.122	2.984	2.971
12-Jährige	3.328	3.337	3.228	3.139	3.150	2.971	3.133	3.051	3.080	2.920	2.833	2.805	2.869	2.998	2.893	3.031	3.134	3.125	2.990	2.969	3.079
13-Jährige	3.370	3.274	3.199	3.266	3.010	3.160	3.061	3.115	2.958	2.913	2.916	2.898	3.006	2.911	3.038	3.123	3.124	2.998	2.974	3.073	3.204
14-Jährige	3.320	3.246	3.323	3.169	3.192	3.085	3.139	2.996	2.940	2.968	3.072	3.041	2.934	3.065	3.154	3.128	3.003	2.987	3.065	3.198	3.304
15-Jährige	3.315	3.406	3.269	3.352	3.140	3.149	3.001	2.969	2.994	3.179	3.215	2.981	3.086	3.171	3.145	3.012	2.987	3.099	3.220	3.293	3.386
16-Jährige	3.461	3.380	3.522	3.326	3.210	3.083	3.045	3.043	3.218	3.364	3.335	3.222	3.229	3.227	3.028	3.024	3.118	3.247	3.325	3.446	3.301
17-Jährige	3.492	3.685	3.556	3.455	3.198	3.133	3.096	3.326	3.430	3.752	3.781	3.411	3.328	3.076	3.075	3.168	3.288	3.350	3.514	3.372	3.469
18-Jährige	4.029	3.836	3.742	3.495	3.258	3.222	3.533	3.634	3.842	4.239	3.750	3.509	3.224	3.222	3.281	3.390	3.451	3.565	3.461	3.578	3.496
19-Jährige	4.182	4.032	3.757	3.536	3.398	3.702	3.915	4.092	4.416	4.247	3.895	3.426	3.465	3.563	3.571	3.661	3.711	3.638	3.750	3.643	3.630
20-Jährige	4.336	4.022	3.841	3.768	3.872	4.098	4.385	4.759	4.458	4.366	3.805	3.752	3.796	3.892	3.954	4.050	3.924	4.047	3.844	3.838	3.746
21-Jährige	4.348	4.090	4.041	4.248	4.230	4.457	4.927	4.648	4.554	4.135	4.148	4.085	4.127	4.227	4.353	4.258	4.468	4.253	4.114	3.997	3.844
22-Jährige	4.328	4.261	4.503	4.613	4.598	4.994	4.786	4.756	4.349	4.433	4.449	4.330	4.416	4.528	4.444	4.639	4.508	4.377	4.143	4.081	4.152
23-Jährige	4.468	4.666	4.896	5.044	5.121	4.913	4.863	4.609	4.609	4.633	4.641	4.682	4.819	4.664	4.770	4.609	4.574	4.386	4.204	4.461	4.465
24-Jährige	4.862	5.123	5.346	5.540	4.991	4.981	4.727	4.808	4.790	4.779	4.937	5.052	4.889	4.947	4.677	4.750	4.500	4.353	4.558	4.723	4.550
25-Jährige	5.291	5.568	5.808	5.355	4.996	4.782	4.904	5.044	4.916	5.159	5.293	5.071	5.110	4.843	4.875	4.540	4.462	4.600	4.705	4.796	4.693

Quellen: Statistisches Landesamt Bremen, Ergebnisse der Bevölkerungsfortschreibung; bis 2021 (Basis: Zensus 2011), ab 2022 (Basis: Zensus 2022)

Seite 3 von 11

Bremer Institut für Arbeitsmarktforschung und Jugendberufshilfe (BIAJ.de)

2026-06-13_bev-bremen-bremerhaven-0-25-jahre-2005-2025

Bevölkerung (weiblich) im Land Bremen am 31.12. der Jahre 2005 bis 2025: Altersjahre 0 bis 25 weiblich

Tabelle 1b_HBL_w

Altersjahre	2025	2024	2023	2022	2021	2020	2019	2018	2017	2016	2015	2014	2013	2012	2011	2010	2009	2008	2007	2006	2005
	w	w	w	w	w	w	w	w	w	w	w	w	w	w	w	w	w	w	w	w	w
unter 1 Jahr	2.939	2.941	3.122	3.106	3.277	3.333	3.264	3.408	3.305	3.344	3.146	2.913	2.743	2.726	2.486	2.675	2.643	2.685	2.710	2.594	2.553
1-Jährige	2.959	3.173	3.151	3.493	3.338	3.285	3.409	3.290	3.324	3.230	3.013	2.786	2.739	2.476	2.685	2.617	2.667	2.677	2.571	2.497	2.602
2-Jährige	3.150	3.147	3.493	3.460	3.280	3.377	3.289	3.275	3.212	3.044	2.877	2.756	2.485	2.656	2.610	2.672	2.680	2.571	2.483	2.533	2.651
3-Jährige	3.124	3.467	3.459	3.514	3.411	3.239	3.254	3.176	3.051	2.899	2.801	2.502	2.658	2.602	2.685	2.660	2.555	2.474	2.522	2.616	2.542
4-Jährige	3.447	3.453	3.559	3.623	3.260	3.253	3.157	3.053	2.946	2.844	2.602	2.693	2.620	2.695	2.730	2.545	2.453	2.500	2.604	2.519	2.720
5-Jährige	3.454	3.545	3.653	3.474	3.276	3.142	3.042	2.942	2.862	2.639	2.779	2.645	2.683	2.727	2.541	2.449	2.492	2.578	2.502	2.686	2.828
6-Jährige	3.523	3.664	3.517	3.442	3.142	3.056	2.912	2.858	2.651	2.809	2.718	2.698	2.738	2.550	2.473	2.497	2.564	2.474	2.671	2.789	2.824
7-Jährige	3.617	3.542	3.483	3.242	3.091	2.922	2.857	2.645	2.834	2.774	2.797	2.771	2.562	2.483	2.483	2.559	2.476	2.638	2.775	2.779	2.834
8-Jährige	3.534	3.489	3.282	3.282	2.927	2.866	2.658	2.858	2.801	2.851	2.866	2.632	2.494	2.497	2.561	2.483	2.642	2.754	2.771	2.817	2.895
9-Jährige	3.500	3.302	3.328	3.096	2.867	2.655	2.863	2.818	2.883	2.925	2.735	2.513	2.519	2.594	2.519	2.638	2.771	2.770	2.824	2.874	2.844
10-Jährige	3.310	3.364	3.159	3.018	2.671	2.877	2.827	2.892	2.935	2.762	2.586	2.560	2.636	2.541	2.668	2.763	2.791	2.806	2.865	2.840	2.922
11-Jährige	3.354	3.176	3.093	2.947	2.908	2.811	2.895	2.961	2.812	2.619	2.650	2.685	2.555	2.664	2.756	2.797	2.811	2.871	2.826	2.910	2.842
12-Jährige	3.164	3.126	2.992	3.084	2.837	2.893	2.979	2.845	2.651	2.718	2.770	2.595	2.681	2.762	2.852	2.810	2.869	2.794	2.915	2.820	2.895
13-Jährige	3.137	3.032	3.116	3.048	2.915	3.008	2.856	2.678	2.791	2.846	2.645	2.715	2.794	2.874	2.834	2.882	2.812	2.918	2.809	2.911	2.972
14-Jährige	3.048	3.147	3.111	3.131	3.015	2.869	2.669	2.803	2.876	2.683	2.819	2.833	2.916	2.839	2.908	2.821	2.916	2.794	2.904	2.961	3.056
15-Jährige	3.180	3.172	3.180	3.155	2.895	2.709	2.813	2.900	2.733	2.879	2.918	2.974	2.859	2.938	2.867	2.941	2.816	2.917	2.973	3.034	3.118
16-Jährige	3.205	3.237	3.211	3.105	2.767	2.848	2.946	2.746	2.953	3.017	3.099	2.928	2.975	2.915	2.971	2.857	2.967	3.003	3.152	3.218	3.284
17-Jährige	3.310	3.299	3.193	2.991	2.901	2.988	2.826	3.004	3.062	3.200	3.051	3.053	2.974	3.021	2.884	3.013	3.057	3.192	3.326	3.387	3.384
18-Jährige	3.511	3.313	3.150	3.201	3.120	2.954	3.194	3.252	3.357	3.261	3.299	3.149	3.191	3.070	3.154	3.184	3.311	3.389	3.496	3.518	3.551
19-Jährige	3.614	3.392	3.447	3.469	3.172	3.420	3.538	3.740	3.534	3.668	3.440	3.440	3.396	3.493	3.420	3.638	3.689	3.701	3.790	3.800	3.655
20-Jährige	3.762	3.835	3.910	3.574	3.676	3.872	4.045	3.862	4.041	3.817	3.777	3.749	3.863	3.836	3.966	4.178	4.160	4.229	4.157	4.053	3.950
21-Jährige	4.036	4.164	3.923	4.049	4.051	4.148	4.031	4.282	4.076	4.140	3.993	4.155	4.142	4.220	4.415	4.475	4.646	4.483	4.367	4.280	4.200
22-Jährige	4.266	4.086	4.294	4.355	4.245	4.089	4.391	4.278	4.292	4.180	4.268	4.292	4.341	4.621	4.669	4.802	4.686	4.510	4.405	4.488	4.562
23-Jährige	4.291	4.400	4.586	4.572	4.186	4.427	4.381	4.464	4.317	4.434	4.431	4.497	4.683	4.726	4.904	4.828	4.621	4.455	4.548	4.773	4.701
24-Jährige	4.564	4.799	4.765	4.536	4.524	4.462	4.474	4.416	4.517	4.599	4.623	4.745	4.796	4.970	4.744	4.634	4.538	4.611	4.816	4.935	4.579
25-Jährige	4.997	4.944	4.725	4.800	4.522	4.519	4.468	4.625	4.599	4.720	4.794	4.856	4.996	4.767	4.575	4.429	4.579	4.797	4.906	4.703	4.495

Quellen: Statistisches Landesamt Bremen, Ergebnisse der Bevölkerungsfortschreibung; bis 2021 (Basis: Zensus 2011), ab 2022 (Basis: Zensus 2022)

Seite 4 von 11

Bremer Institut für Arbeitsmarktforschung und Jugendberufshilfe (BIAJ.de)

2026-06-13_bev-bremen-bremerhaven-0-25-jahre-2005-2025

Bevölkerung in der Stadt Bremen am 31.12. der Jahre 2005 bis 2025: Altersjahre 0 bis 25 insgesamt (männlich und weiblich zusammen)

Tabelle 2_HBS_i

Altersjahre	2025	2024	2023	2022	2021	2020	2019	2018	2017	2016	2015	2014	2013	2012	2011	2010	2009	2008	2007	2006	2005
	i	i	i	i	i	i	i	i	i	i	i	i	i	i	i	i	i	i	i	i	i
unter 1 Jahr	4.872	4.983	5.268	5.229	5.615	5.562	5.805	5.838	5.647	5.750	5.255	5.102	4.731	4.581	4.274	4.609	4.497	4.521	4.574	4.425	4.431
1-Jährige	5.042	5.335	5.340	5.908	5.606	5.807	5.830	5.629	5.671	5.430	5.250	4.716	4.598	4.277	4.602	4.438	4.482	4.542	4.382	4.405	4.375
2-Jährige	5.285	5.304	5.957	5.806	5.776	5.791	5.612	5.606	5.434	5.308	4.793	4.569	4.246	4.569	4.471	4.489	4.554	4.361	4.376	4.307	4.401
3-Jährige	5.257	5.927	5.827	6.122	5.788	5.554	5.550	5.380	5.288	4.887	4.613	4.265	4.557	4.445	4.504	4.503	4.344	4.318	4.273	4.361	4.354
4-Jährige	5.920	5.826	6.205	6.128	5.565	5.526	5.357	5.264	4.932	4.715	4.380	4.565	4.469	4.492	4.608	4.322	4.305	4.251	4.337	4.305	4.525
5-Jährige	5.803	6.193	6.202	5.914	5.550	5.315	5.227	4.921	4.745	4.487	4.648	4.488	4.479	4.614	4.345	4.292	4.244	4.284	4.284	4.491	4.748
6-Jährige	6.151	6.181	5.989	5.789	5.332	5.208	4.898	4.717	4.534	4.743	4.606	4.489	4.623	4.335	4.328	4.245	4.271	4.239	4.445	4.704	4.658
7-Jährige	6.142	6.008	5.886	5.523	5.251	4.895	4.742	4.528	4.782	4.731	4.572	4.672	4.350	4.338	4.268	4.279	4.233	4.388	4.674	4.606	4.761
8-Jährige	6.012	5.914	5.609	5.535	4.883	4.755	4.566	4.792	4.787	4.731	4.796	4.397	4.378	4.285	4.339	4.253	4.413	4.654	4.568	4.750	4.960
9-Jährige	5.905	5.635	5.659	5.172	4.765	4.569	4.801	4.818	4.798	4.936	4.535	4.399	4.314	4.388	4.336	4.399	4.665	4.553	4.749	4.954	4.906
10-Jährige	5.655	5.689	5.291	5.058	4.591	4.828	4.855	4.821	4.967	4.648	4.482	4.350	4.438	4.379	4.516	4.644	4.568	4.735	4.935	4.915	4.781
11-Jährige	5.686	5.327	5.190	5.055	4.871	4.858	4.818	5.012	4.721	4.613	4.460	4.474	4.389	4.524	4.688	4.576	4.760	4.940	4.885	4.764	4.723
12-Jährige	5.339	5.244	5.143	5.094	4.890	4.807	5.039	4.770	4.685	4.590	4.569	4.434	4.570	4.706	4.703	4.771	4.945	4.862	4.762	4.703	4.829
13-Jährige	5.288	5.190	5.165	5.151	4.856	5.073	4.777	4.719	4.690	4.727	4.536	4.609	4.744	4.743	4.821	4.959	4.875	4.778	4.689	4.837	5.008
14-Jährige	5.238	5.223	5.254	5.145	5.103	4.812	4.735	4.736	4.777	4.639	4.787	4.788	4.796	4.851	5.030	4.882	4.783	4.691	4.829	4.993	5.133
15-Jährige	5.317	5.368	5.280	5.325	4.882	4.763	4.752	4.826	4.706	4.958	4.966	4.870	4.878	5.068	4.946	4.814	4.721	4.865	5.018	5.105	5.184
16-Jährige	5.441	5.422	5.534	5.171	4.851	4.851	4.916	4.763	5.056	5.214	5.290	5.044	5.150	5.061	4.885	4.778	4.920	5.065	5.141	5.262	5.254
17-Jährige	5.599	5.746	5.477	5.237	4.993	5.029	4.872	5.197	5.300	5.794	5.671	5.355	5.183	4.981	4.870	4.996	5.139	5.250	5.333	5.333	5.406
18-Jährige	6.238	5.846	5.668	5.466	5.242	5.082	5.542	5.680	6.004	6.322	5.823	5.488	5.282	5.184	5.293	5.358	5.454	5.530	5.510	5.605	5.509
19-Jährige	6.440	6.149	5.916	5.736	5.437	5.887	6.186	6.536	6.732	6.623	6.011	5.698	5.680	5.884	5.839	5.974	5.972	5.935	6.099	5.928	5.799
20-Jährige	6.772	6.526	6.390	6.044	6.278	6.621	7.057	7.281	7.159	6.794	6.243	6.235	6.450	6.551	6.635	6.762	6.640	6.766	6.491	6.432	6.297
21-Jährige	6.993	6.818	6.585	6.893	6.879	7.204	7.565	7.495	7.188	6.923	6.715	6.949	7.012	7.145	7.386	7.240	7.554	7.182	7.012	6.878	6.624
22-Jährige	7.109	6.923	7.342	7.456	7.427	7.682	7.716	7.564	7.230	7.175	7.245	7.319	7.440	7.725	7.705	7.842	7.581	7.371	7.133	7.119	7.262
23-Jährige	7.298	7.559	7.940	8.016	7.882	7.891	7.752	7.615	7.474	7.629	7.675	7.793	8.030	7.995	8.246	7.835	7.658	7.380	7.276	7.762	7.760
24-Jährige	7.892	8.310	8.424	8.482	8.037	7.933	7.781	7.747	7.852	7.983	8.087	8.279	8.238	8.461	8.001	7.819	7.569	7.483	7.908	8.202	7.683
25-Jährige	8.659	8.783	8.923	8.568	7.968	7.849	7.886	8.169	8.123	8.436	8.471	8.390	8.617	8.195	8.043	7.527	7.592	7.943	8.201	8.020	7.774

Quellen: Statistisches Landesamt Bremen, Ergebnisse der Bevölkerungsfortschreibung; bis 2021 (Basis: Zensus 2011), ab 2022 (Basis: Zensus 2022)

Seite 5 von 11

Bremer Institut für Arbeitsmarktforschung und Jugendberufshilfe (BIAJ.de)

2026-06-13_bev-bremen-bremerhaven-0-25-jahre-2005-2025

BIAJ-Spendenkonto: Bank für Sozialwirtschaft AG – BIC: BFSWDE33XXX – IBAN: DE27 3702 0500 0007 4863 00

Bevölkerung (männlich) in der Stadt Bremen am 31.12. der Jahre 2005 bis 2025: Altersjahre 0 bis 25 männlich

Tabelle 2a_HBS_m

Altersjahre	2025	2024	2023	2022	2021	2020	2019	2018	2017	2016	2015	2014	2013	2012	2011	2010	2009	2008	2007	2006	2005
	m	m	m	m	m	m	m	m	m	m	m	m	m	m	m	m	m	m	m	m	m
unter 1 Jahr	2.439	2.558	2.682	2.689	2.913	2.810	3.115	2.953	2.927	2.955	2.688	2.655	2.430	2.338	2.228	2.387	2.311	2.271	2.327	2.334	2.350
1-Jährige	2.590	2.712	2.747	3.011	2.858	3.107	2.952	2.922	2.909	2.777	2.753	2.402	2.349	2.233	2.380	2.280	2.245	2.315	2.301	2.354	2.247
2-Jährige	2.706	2.721	3.056	2.965	3.090	2.927	2.919	2.885	2.797	2.777	2.444	2.332	2.194	2.366	2.303	2.240	2.320	2.282	2.343	2.231	2.250
3-Jährige	2.686	3.041	2.984	3.247	2.913	2.908	2.841	2.778	2.756	2.504	2.373	2.224	2.353	2.288	2.235	2.296	2.278	2.298	2.214	2.236	2.279
4-Jährige	3.044	2.994	3.286	3.063	2.905	2.823	2.776	2.737	2.513	2.433	2.280	2.344	2.296	2.232	2.341	2.273	2.299	2.202	2.218	2.247	2.315
5-Jährige	2.980	3.290	3.107	3.067	2.831	2.759	2.710	2.510	2.449	2.330	2.385	2.307	2.243	2.350	2.287	2.281	2.194	2.193	2.240	2.300	2.417
6-Jährige	3.260	3.072	3.103	2.941	2.778	2.677	2.509	2.422	2.362	2.443	2.391	2.251	2.351	2.271	2.288	2.192	2.184	2.215	2.268	2.401	2.363
7-Jährige	3.069	3.100	3.004	2.866	2.696	2.506	2.445	2.356	2.460	2.457	2.283	2.378	2.275	2.292	2.219	2.188	2.203	2.239	2.393	2.352	2.438
8-Jährige	3.109	3.028	2.911	2.811	2.500	2.453	2.382	2.450	2.484	2.379	2.449	2.281	2.323	2.236	2.236	2.209	2.264	2.388	2.322	2.433	2.604
9-Jährige	3.019	2.923	2.884	2.640	2.463	2.394	2.452	2.502	2.415	2.531	2.347	2.342	2.256	2.256	2.256	2.251	2.399	2.306	2.427	2.609	2.590
10-Jährige	2.925	2.886	2.694	2.623	2.398	2.469	2.524	2.430	2.552	2.419	2.390	2.274	2.285	2.285	2.333	2.386	2.301	2.419	2.602	2.588	2.428
11-Jährige	2.895	2.715	2.676	2.610	2.486	2.549	2.424	2.581	2.457	2.484	2.325	2.288	2.295	2.339	2.435	2.307	2.444	2.603	2.573	2.412	2.392
12-Jährige	2.739	2.707	2.661	2.571	2.568	2.419	2.593	2.472	2.524	2.382	2.343	2.320	2.374	2.448	2.390	2.445	2.609	2.574	2.411	2.389	2.479
13-Jährige	2.735	2.685	2.618	2.656	2.456	2.612	2.477	2.546	2.413	2.415	2.387	2.383	2.461	2.410	2.475	2.609	2.572	2.418	2.387	2.476	2.577
14-Jährige	2.718	2.657	2.702	2.560	2.634	2.498	2.569	2.449	2.440	2.452	2.495	2.480	2.436	2.497	2.657	2.578	2.424	2.401	2.472	2.566	2.680
15-Jährige	2.719	2.756	2.648	2.748	2.541	2.566	2.460	2.464	2.477	2.605	2.610	2.471	2.513	2.673	2.611	2.430	2.414	2.495	2.587	2.670	2.722
16-Jährige	2.806	2.740	2.907	2.670	2.619	2.523	2.526	2.523	2.644	2.767	2.794	2.630	2.723	2.683	2.466	2.443	2.509	2.615	2.660	2.755	2.630
17-Jährige	2.856	3.047	2.885	2.825	2.620	2.599	2.566	2.736	2.820	3.201	3.164	2.878	2.754	2.505	2.507	2.559	2.652	2.701	2.791	2.669	2.736
18-Jährige	3.359	3.140	3.107	2.848	2.701	2.672	2.904	3.013	3.275	3.611	3.150	2.907	2.649	2.641	2.703	2.744	2.797	2.872	2.747	2.815	2.761
19-Jährige	3.477	3.387	3.086	2.914	2.839	3.060	3.269	3.487	3.772	3.582	3.196	2.843	2.842	2.971	2.970	2.997	3.009	2.934	3.007	2.907	2.855
20-Jährige	3.648	3.334	3.176	3.124	3.211	3.426	3.749	4.045	3.775	3.615	3.124	3.080	3.178	3.274	3.296	3.333	3.200	3.274	3.103	3.063	3.030
21-Jährige	3.620	3.397	3.352	3.530	3.527	3.791	4.181	3.917	3.795	3.435	3.374	3.433	3.474	3.547	3.676	3.499	3.671	3.496	3.329	3.283	3.122
22-Jährige	3.591	3.544	3.755	3.848	3.919	4.254	4.039	3.979	3.616	3.651	3.667	3.651	3.708	3.818	3.715	3.819	3.715	3.557	3.408	3.321	3.401
23-Jährige	3.731	3.876	4.100	4.242	4.355	4.151	4.068	3.826	3.813	3.865	3.889	3.934	4.046	3.926	4.036	3.828	3.748	3.584	3.424	3.693	3.741
24-Jährige	4.043	4.300	4.487	4.660	4.212	4.177	3.961	3.981	3.997	4.032	4.149	4.236	4.126	4.181	3.951	3.900	3.686	3.575	3.787	3.967	3.843
25-Jährige	4.456	4.687	4.915	4.491	4.170	4.006	4.075	4.217	4.167	4.386	4.418	4.247	4.320	4.119	4.099	3.735	3.679	3.827	3.978	4.047	3.941

Quellen: Statistisches Landesamt Bremen, Ergebnisse der Bevölkerungsfortschreibung; bis 2021 (Basis: Zensus 2011), ab 2022 (Basis: Zensus 2022)

Seite 6 von 11

Bremer Institut für Arbeitsmarktforschung und Jugendberufshilfe (BIAJ.de)

2026-06-13_bev-bremen-bremerhaven-0-25-jahre-2005-2025

Bevölkerung (weiblich) in der Stadt Bremen am 31.12. der Jahre 2005 bis 2025: Altersjahre 0 bis 25 weiblich

Tabelle 2b_HBS_w

Altersjahre	2025	2024	2023	2022	2021	2020	2019	2018	2017	2016	2015	2014	2013	2012	2011	2010	2009	2008	2007	2006	2005
	w	w	w	w	w	w	w	w	w	w	w	w	w	w	w	w	w	w	w	w	w
unter 1 Jahr	2.433	2.425	2.586	2.540	2.702	2.752	2.690	2.885	2.720	2.795	2.567	2.447	2.301	2.243	2.046	2.222	2.186	2.250	2.247	2.091	2.081
1-Jährige	2.452	2.623	2.593	2.897	2.748	2.700	2.878	2.707	2.762	2.653	2.497	2.314	2.249	2.044	2.222	2.158	2.237	2.227	2.081	2.051	2.128
2-Jährige	2.579	2.583	2.901	2.841	2.686	2.864	2.693	2.721	2.637	2.531	2.349	2.237	2.052	2.203	2.168	2.249	2.234	2.079	2.033	2.076	2.151
3-Jährige	2.571	2.886	2.843	2.875	2.875	2.646	2.709	2.602	2.532	2.383	2.240	2.041	2.204	2.157	2.269	2.207	2.066	2.020	2.059	2.125	2.075
4-Jährige	2.876	2.832	2.919	3.065	2.660	2.703	2.581	2.527	2.419	2.282	2.100	2.221	2.173	2.260	2.267	2.049	2.006	2.049	2.119	2.058	2.210
5-Jährige	2.823	2.903	3.095	2.847	2.719	2.556	2.517	2.411	2.296	2.157	2.263	2.181	2.236	2.264	2.058	2.011	2.050	2.091	2.044	2.191	2.331
6-Jährige	2.891	3.109	2.886	2.848	2.554	2.531	2.389	2.295	2.172	2.300	2.215	2.238	2.272	2.064	2.040	2.053	2.087	2.024	2.177	2.303	2.295
7-Jährige	3.073	2.908	2.882	2.657	2.555	2.389	2.297	2.172	2.322	2.274	2.289	2.294	2.075	2.046	2.049	2.091	2.030	2.149	2.281	2.254	2.323
8-Jährige	2.903	2.886	2.698	2.724	2.383	2.302	2.184	2.342	2.303	2.352	2.347	2.116	2.055	2.049	2.103	2.044	2.149	2.266	2.246	2.317	2.356
9-Jährige	2.886	2.712	2.775	2.532	2.302	2.175	2.349	2.316	2.383	2.405	2.188	2.057	2.058	2.132	2.080	2.148	2.266	2.247	2.322	2.345	2.316
10-Jährige	2.730	2.803	2.597	2.435	2.193	2.359	2.331	2.391	2.415	2.229	2.092	2.076	2.153	2.094	2.183	2.258	2.267	2.316	2.333	2.327	2.353
11-Jährige	2.791	2.612	2.514	2.445	2.385	2.309	2.394	2.431	2.264	2.129	2.135	2.186	2.094	2.185	2.253	2.269	2.316	2.337	2.312	2.352	2.331
12-Jährige	2.600	2.537	2.482	2.523	2.322	2.388	2.446	2.298	2.161	2.208	2.226	2.114	2.196	2.258	2.313	2.326	2.336	2.288	2.351	2.314	2.350
13-Jährige	2.553	2.505	2.547	2.495	2.400	2.461	2.300	2.173	2.277	2.312	2.149	2.226	2.283	2.333	2.346	2.350	2.303	2.360	2.302	2.361	2.431
14-Jährige	2.520	2.566	2.552	2.585	2.469	2.314	2.166	2.287	2.337	2.187	2.292	2.308	2.360	2.354	2.373	2.304	2.359	2.290	2.357	2.427	2.453
15-Jährige	2.598	2.612	2.632	2.577	2.341	2.197	2.292	2.362	2.229	2.353	2.356	2.399	2.365	2.395	2.335	2.384	2.307	2.370	2.431	2.435	2.462
16-Jährige	2.635	2.682	2.627	2.501	2.232	2.328	2.390	2.240	2.412	2.447	2.496	2.414	2.427	2.378	2.419	2.335	2.411	2.450	2.481	2.507	2.624
17-Jährige	2.743	2.699	2.592	2.412	2.373	2.430	2.306	2.461	2.480	2.593	2.507	2.477	2.429	2.476	2.363	2.437	2.487	2.549	2.542	2.664	2.670
18-Jährige	2.879	2.706	2.561	2.618	2.541	2.410	2.638	2.667	2.729	2.711	2.673	2.581	2.633	2.543	2.590	2.614	2.657	2.658	2.763	2.790	2.748
19-Jährige	2.963	2.762	2.830	2.822	2.598	2.827	2.917	3.049	2.960	3.041	2.815	2.855	2.838	2.913	2.869	2.977	2.963	3.001	3.092	3.021	2.944
20-Jährige	3.124	3.192	3.214	2.920	3.067	3.195	3.308	3.236	3.384	3.179	3.119	3.155	3.272	3.277	3.339	3.429	3.440	3.492	3.388	3.369	3.267
21-Jährige	3.373	3.421	3.233	3.363	3.352	3.413	3.384	3.578	3.393	3.488	3.341	3.516	3.538	3.598	3.710	3.741	3.883	3.686	3.683	3.595	3.502
22-Jährige	3.518	3.379	3.587	3.608	3.508	3.428	3.677	3.585	3.614	3.524	3.578	3.668	3.732	3.907	3.990	4.023	3.866	3.814	3.725	3.798	3.861
23-Jährige	3.567	3.683	3.840	3.774	3.527	3.740	3.684	3.789	3.661	3.764	3.786	3.859	3.984	4.069	4.210	4.007	3.910	3.796	3.852	4.069	4.019
24-Jährige	3.849	4.010	3.937	3.822	3.825	3.756	3.820	3.766	3.855	3.951	3.938	4.043	4.112	4.280	4.050	3.919	3.883	3.908	4.121	4.235	3.840
25-Jährige	4.203	4.096	4.008	4.077	3.798	3.843	3.811	3.952	3.956	4.050	4.053	4.143	4.297	4.076	3.944	3.792	3.913	4.116	4.223	3.973	3.833

Quellen: Statistisches Landesamt Bremen, Ergebnisse der Bevölkerungsfortschreibung; bis 2021 (Basis: Zensus 2011), ab 2022 (Basis: Zensus 2022)

Seite 7 von 11

Bremer Institut für Arbeitsmarktforschung und Jugendberufshilfe (BIAJ.de)

2026-06-13_bev-bremen-bremerhaven-0-25-jahre-2005-2025

Bevölkerung in Bremerhaven am 31.12. der Jahre 2005 bis 2025: Altersjahre 0 bis 25 insgesamt (männlich und weiblich zusammen)

Tabelle 3_BHV_i

Altersjahre	2025	2024	2023	2022	2021	2020	2019	2018	2017	2016	2015	2014	2013	2012	2011	2010	2009	2008	2007	2006	2005
	i	i	i	i	i	i	i	i	i	i	i	i	i	i	i	i	i	i	i	i	i
unter 1 Jahr	1.053	1.048	1.119	1.195	1.116	1.184	1.151	1.121	1.212	1.164	1.192	993	905	968	901	908	949	948	949	1.045	980
1-Jährige	1.048	1.129	1.195	1.184	1.198	1.161	1.138	1.209	1.171	1.224	1.088	955	988	895	900	955	939	936	1.008	937	964
2-Jährige	1.152	1.218	1.184	1.271	1.172	1.111	1.201	1.185	1.217	1.099	1.050	1.026	896	891	933	921	931	992	933	939	974
3-Jährige	1.184	1.181	1.264	1.229	1.138	1.201	1.152	1.234	1.105	1.038	1.137	946	912	938	895	932	995	946	946	958	957
4-Jährige	1.170	1.277	1.254	1.187	1.202	1.169	1.232	1.116	1.057	1.129	1.037	949	955	903	931	1.016	932	938	957	945	1.022
5-Jährige	1.274	1.257	1.182	1.298	1.179	1.252	1.121	1.066	1.125	998	1.050	990	925	922	986	916	934	954	932	1.002	1.052
6-Jährige	1.244	1.188	1.298	1.223	1.251	1.124	1.070	1.127	988	1.031	1.063	960	917	979	904	929	946	911	998	1.032	1.069
7-Jährige	1.167	1.299	1.243	1.264	1.138	1.081	1.135	991	1.034	1.053	1.073	941	989	919	897	936	903	987	1.046	1.056	1.109
8-Jährige	1.298	1.247	1.263	1.183	1.104	1.150	999	1.041	1.062	1.039	1.034	1.031	932	917	885	899	994	1.037	1.056	1.088	1.079
9-Jährige	1.255	1.264	1.192	1.160	1.161	1.010	1.044	1.063	1.045	1.044	1.121	972	940	901	889	990	1.054	1.048	1.088	1.057	1.074
10-Jährige	1.255	1.199	1.149	1.192	1.012	1.044	1.053	1.047	1.052	1.099	1.058	982	931	907	967	1.055	1.049	1.071	1.062	1.050	1.148
11-Jährige	1.195	1.156	1.205	1.065	1.049	1.074	1.049	1.063	1.119	1.041	1.062	952	933	968	1.039	1.058	1.083	1.065	1.063	1.130	1.090
12-Jährige	1.153	1.219	1.077	1.129	1.097	1.057	1.073	1.126	1.046	1.048	1.034	966	980	1.054	1.042	1.070	1.058	1.057	1.143	1.086	1.145
13-Jährige	1.219	1.116	1.150	1.163	1.069	1.095	1.140	1.074	1.059	1.032	1.025	1.004	1.056	1.042	1.051	1.046	1.061	1.138	1.094	1.147	1.168
14-Jährige	1.130	1.170	1.180	1.155	1.104	1.142	1.073	1.063	1.039	1.012	1.104	1.086	1.054	1.053	1.032	1.067	1.136	1.090	1.140	1.166	1.227
15-Jährige	1.178	1.210	1.169	1.182	1.153	1.095	1.062	1.043	1.021	1.100	1.167	1.085	1.067	1.041	1.066	1.139	1.082	1.151	1.175	1.222	1.320
16-Jährige	1.225	1.195	1.199	1.260	1.126	1.080	1.075	1.026	1.115	1.167	1.144	1.106	1.054	1.081	1.114	1.103	1.165	1.185	1.336	1.402	1.331
17-Jährige	1.203	1.238	1.272	1.209	1.106	1.092	1.050	1.133	1.192	1.158	1.161	1.109	1.119	1.116	1.089	1.185	1.206	1.292	1.507	1.426	1.447
18-Jährige	1.302	1.303	1.224	1.230	1.136	1.094	1.185	1.206	1.195	1.178	1.226	1.170	1.133	1.108	1.142	1.216	1.308	1.424	1.447	1.491	1.538
19-Jährige	1.356	1.275	1.288	1.269	1.133	1.235	1.267	1.296	1.218	1.292	1.324	1.168	1.181	1.172	1.152	1.325	1.428	1.404	1.441	1.515	1.486
20-Jährige	1.326	1.331	1.361	1.298	1.270	1.349	1.373	1.340	1.340	1.389	1.339	1.266	1.209	1.177	1.285	1.466	1.444	1.510	1.510	1.459	1.399
21-Jährige	1.391	1.436	1.379	1.404	1.402	1.401	1.393	1.435	1.442	1.352	1.426	1.291	1.257	1.302	1.382	1.493	1.560	1.554	1.469	1.399	1.420
22-Jährige	1.485	1.424	1.455	1.512	1.416	1.401	1.461	1.470	1.411	1.438	1.472	1.303	1.317	1.424	1.408	1.599	1.613	1.516	1.415	1.450	1.452
23-Jährige	1.461	1.507	1.542	1.600	1.425	1.449	1.492	1.458	1.452	1.438	1.397	1.386	1.472	1.395	1.428	1.602	1.537	1.461	1.476	1.472	1.406
24-Jährige	1.534	1.612	1.687	1.594	1.478	1.510	1.420	1.477	1.455	1.395	1.473	1.518	1.447	1.456	1.420	1.565	1.469	1.481	1.466	1.456	1.446
25-Jährige	1.629	1.729	1.610	1.587	1.550	1.452	1.486	1.500	1.392	1.443	1.616	1.537	1.489	1.415	1.407	1.442	1.449	1.454	1.410	1.479	1.414

Quellen: Statistisches Landesamt Bremen, Ergebnisse der Bevölkerungsfortschreibung; bis 2021 (Basis: Zensus 2011), ab 2022 (Basis: Zensus 2022)

Seite 8 von 11

Bremer Institut für Arbeitsmarktforschung und Jugendberufshilfe (BIAJ.de)

2026-06-13_bev-bremen-bremerhaven-0-25-jahre-2005-2025

BIAJ-Spendenkonto: Bank für Sozialwirtschaft AG – BIC: BFSWDE33XXX – IBAN: DE27 3702 0500 0007 4863 00

Bevölkerung (männlich) in Bremerhaven am 31.12. der Jahre 2005 bis 2025: Altersjahre 0 bis 25 männlich

Tabelle 3a_BHV_m

Altersjahre	2025	2024	2023	2022	2021	2020	2019	2018	2017	2016	2015	2014	2013	2012	2011	2010	2009	2008	2007	2006	2005
	m	m	m	m	m	m	m	m	m	m	m	m	m	m	m	m	m	m	m	m	m
unter 1 Jahr	547	532	583	629	541	603	577	598	627	615	613	527	463	485	461	455	492	513	486	542	508
1-Jährige	541	579	637	588	608	576	607	626	609	647	572	483	498	463	437	496	509	486	518	491	490
2-Jährige	581	654	592	652	578	598	605	631	642	586	522	507	463	438	491	498	485	500	483	482	474
3-Jährige	631	600	648	590	602	608	607	660	586	522	576	485	458	493	479	479	506	492	483	467	490
4-Jährige	599	656	614	629	602	619	656	590	530	567	535	477	508	468	468	520	485	487	472	484	512
5-Jährige	643	615	624	671	622	666	596	535	559	516	534	526	478	459	503	478	492	467	474	507	555
6-Jährige	612	633	667	629	663	599	547	564	509	522	560	500	451	493	471	485	469	461	504	546	540
7-Jährige	623	665	642	679	602	548	575	518	522	553	565	464	502	482	463	468	457	498	552	531	598
8-Jährige	667	644	679	625	560	586	525	525	564	540	515	515	493	469	427	460	501	549	531	588	540
9-Jährige	641	674	639	596	596	530	530	561	545	524	574	516	479	439	450	500	549	525	586	528	546
10-Jährige	675	638	587	609	534	526	557	546	532	566	564	498	448	460	482	550	525	581	530	537	579
11-Jährige	632	592	626	563	526	572	548	533	571	551	547	453	472	489	536	530	588	531	549	572	579
12-Jährige	589	630	567	568	582	552	540	579	556	538	490	485	495	550	503	586	525	551	579	580	600
13-Jährige	635	589	581	610	554	548	584	569	545	498	529	515	545	501	563	514	552	580	587	597	627
14-Jährige	602	589	621	609	558	587	570	547	500	516	577	561	498	568	497	550	579	586	593	632	624
15-Jährige	596	650	621	604	599	583	541	505	517	574	605	510	573	498	534	582	573	604	633	623	664
16-Jährige	655	640	615	656	591	560	519	520	574	597	541	592	506	544	562	581	609	632	665	691	671
17-Jährige	636	638	671	630	578	534	530	590	610	551	617	533	574	571	568	609	636	649	723	703	733
18-Jährige	670	696	635	647	557	550	629	621	567	628	600	602	575	581	578	646	654	693	714	763	735
19-Jährige	705	645	671	622	559	642	646	605	644	665	699	583	623	592	601	664	702	704	743	736	775
20-Jährige	688	688	665	644	661	672	636	714	683	751	681	672	618	618	658	717	724	773	741	775	716
21-Jährige	728	693	689	718	703	666	746	731	759	700	774	652	653	680	677	759	797	757	785	714	722
22-Jährige	737	717	748	765	679	740	747	777	733	782	782	679	708	710	729	820	793	820	735	760	751
23-Jährige	737	790	796	802	766	762	795	783	796	768	752	748	773	738	734	781	826	802	780	768	724
24-Jährige	819	823	859	880	779	804	766	827	793	747	788	816	763	766	726	850	814	778	771	756	707
25-Jährige	835	881	893	864	826	776	829	827	749	773	875	824	790	724	776	805	783	773	727	749	752

Quellen: Statistisches Landesamt Bremen, Ergebnisse der Bevölkerungsfortschreibung; bis 2021 (Basis: Zensus 2011), ab 2022 (Basis: Zensus 2022)

Seite 9 von 11

Bremer Institut für Arbeitsmarktforschung und Jugendberufshilfe (BIAJ.de)

2026-06-13_bev-bremen-bremerhaven-0-25-jahre-2005-2025

BIAJ-Spendenkonto: Bank für Sozialwirtschaft AG – BIC: BFSWDE33XXX – IBAN: DE27 3702 0500 0007 4863 00

Bevölkerung (weiblich) in Bremerhaven am 31.12. der Jahre 2005 bis 2025: Altersjahre 0 bis 25 weiblich

Tabelle 3b_BHV_w

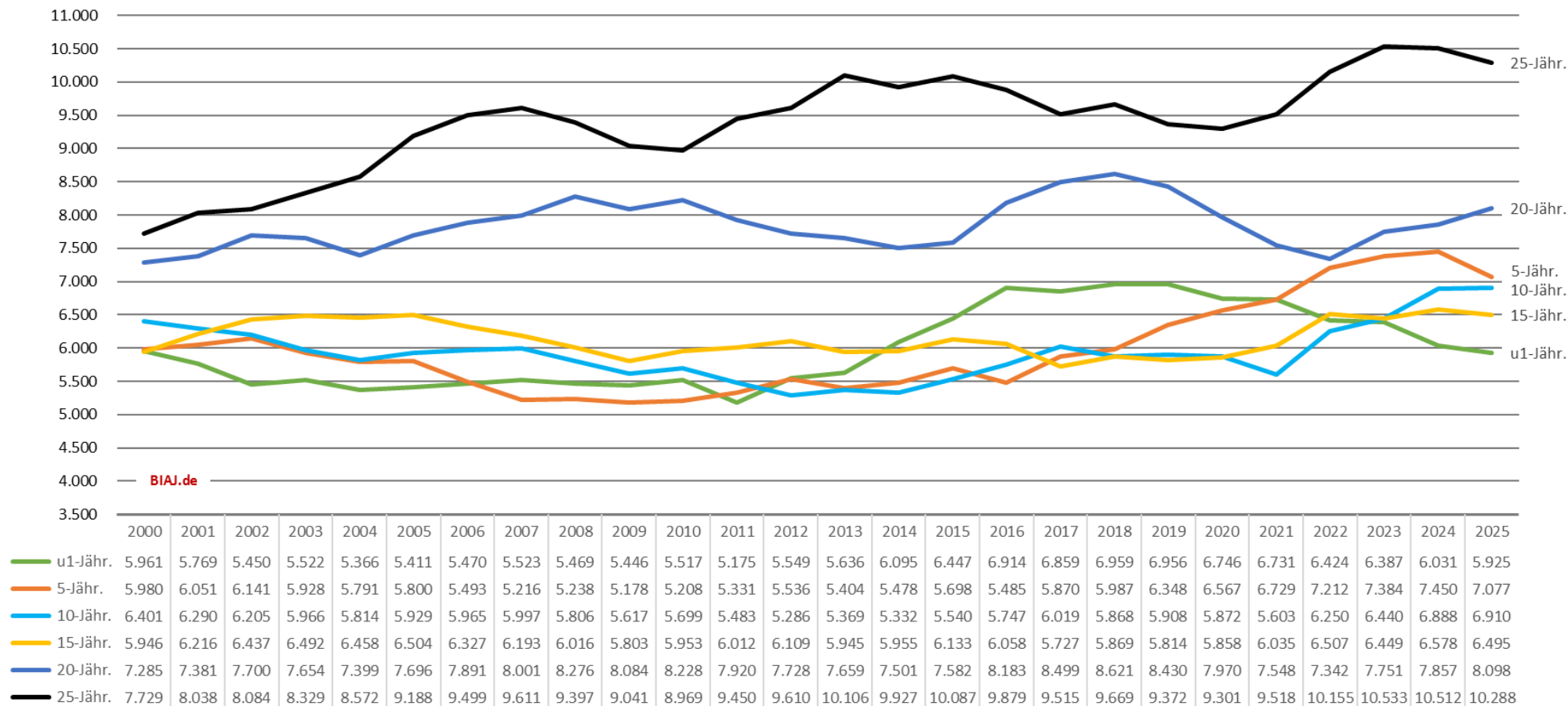
Altersjahre	2025	2024	2023	2022	2021	2020	2019	2018	2017	2016	2015	2014	2013	2012	2011	2010	2009	2008	2007	2006	2005
	w	w	w	w	w	w	w	w	w	w	w	w	w	w	w	w	w	w	w	w	w
unter 1 Jahr	506	516	536	566	575	581	574	523	585	549	579	466	442	483	440	453	457	435	463	503	472
1-Jährige	507	550	558	596	590	585	531	583	562	577	516	472	490	432	463	459	430	450	490	446	474
2-Jährige	571	564	592	619	594	513	596	554	575	513	528	519	433	453	442	423	446	492	450	457	500
3-Jährige	553	581	616	639	536	593	545	574	519	516	561	461	454	445	416	453	489	454	463	491	467
4-Jährige	571	621	640	558	600	550	576	526	527	562	502	472	447	435	463	496	447	451	485	461	510
5-Jährige	631	642	558	627	557	586	525	531	566	482	516	464	447	463	483	438	442	487	458	495	497
6-Jährige	632	555	631	594	588	525	523	563	479	509	503	460	466	486	433	444	477	450	494	486	529
7-Jährige	544	634	601	585	536	533	560	473	512	500	508	477	487	437	434	468	446	489	494	525	511
8-Jährige	631	603	584	558	544	564	474	516	498	499	519	516	439	448	458	439	493	488	525	500	539
9-Jährige	614	590	553	564	565	480	514	502	500	520	547	456	461	462	439	490	505	523	502	529	528
10-Jährige	580	561	562	583	478	518	496	501	520	533	494	484	483	447	485	505	524	490	532	513	569
11-Jährige	563	564	579	502	523	502	501	530	548	490	515	499	461	479	503	528	495	534	514	558	511
12-Jährige	564	589	510	561	515	505	533	547	490	510	544	481	485	504	539	484	533	506	564	506	545
13-Jährige	584	527	569	553	515	547	556	505	514	534	496	489	511	541	488	532	509	558	507	550	541
14-Jährige	528	581	559	546	546	555	503	516	539	496	527	525	556	485	535	517	557	504	547	534	603
15-Jährige	582	560	548	578	554	512	521	538	504	526	562	575	494	543	532	557	509	547	542	599	656
16-Jährige	570	555	584	604	535	520	556	506	541	570	603	514	548	537	552	522	556	553	671	711	660
17-Jährige	567	600	601	579	528	558	520	543	582	607	544	576	545	545	521	576	570	643	784	723	714
18-Jährige	632	607	589	583	579	544	556	585	628	550	626	568	558	527	564	570	654	731	733	728	803
19-Jährige	651	630	617	647	574	593	621	691	574	627	625	585	558	580	551	661	726	700	698	779	711
20-Jährige	638	643	696	654	609	677	737	626	657	638	658	594	591	559	627	749	720	737	769	684	683
21-Jährige	663	743	690	686	699	735	647	704	683	652	652	639	604	622	705	734	763	797	684	685	698
22-Jährige	748	707	707	747	737	661	714	693	678	656	690	624	609	714	679	779	820	696	680	690	701
23-Jährige	724	717	746	798	659	687	697	675	656	670	645	638	699	657	694	821	711	659	696	704	682
24-Jährige	715	789	828	714	699	706	654	650	662	648	685	702	684	690	694	715	655	703	695	700	739
25-Jährige	794	848	717	723	724	676	657	673	643	670	741	713	699	691	631	637	666	681	683	730	662

Quellen: Statistisches Landesamt Bremen, Ergebnisse der Bevölkerungsfortschreibung; bis 2021 (Basis: Zensus 2011), ab 2022 (Basis: Zensus 2022)

Anhang

Kinder, Jugendliche und junge Volljährige im Alter von unter 1, 5, 10, 15, 20 und 25 Jahren am jeweiligen Jahresende
 Bremen, Land - 31.12.2000 bis 31.12.2025 (ab 2022 auf Basis des Zensus 2022)

BIAJ-Abb. HB_Land



Quelle: Statistisches Landesamt Bremen, Bevölkerungsfortschreibung bis zum 31.12.2025 (von 2011 bis 2021 auf Basis des Zensus 2011; von 2022 bis 2025 auf Basis des Zensus 2022)

Bremer Institut für Arbeitsmarktforschung und Jugendberufshilfe (BIAJ.de)