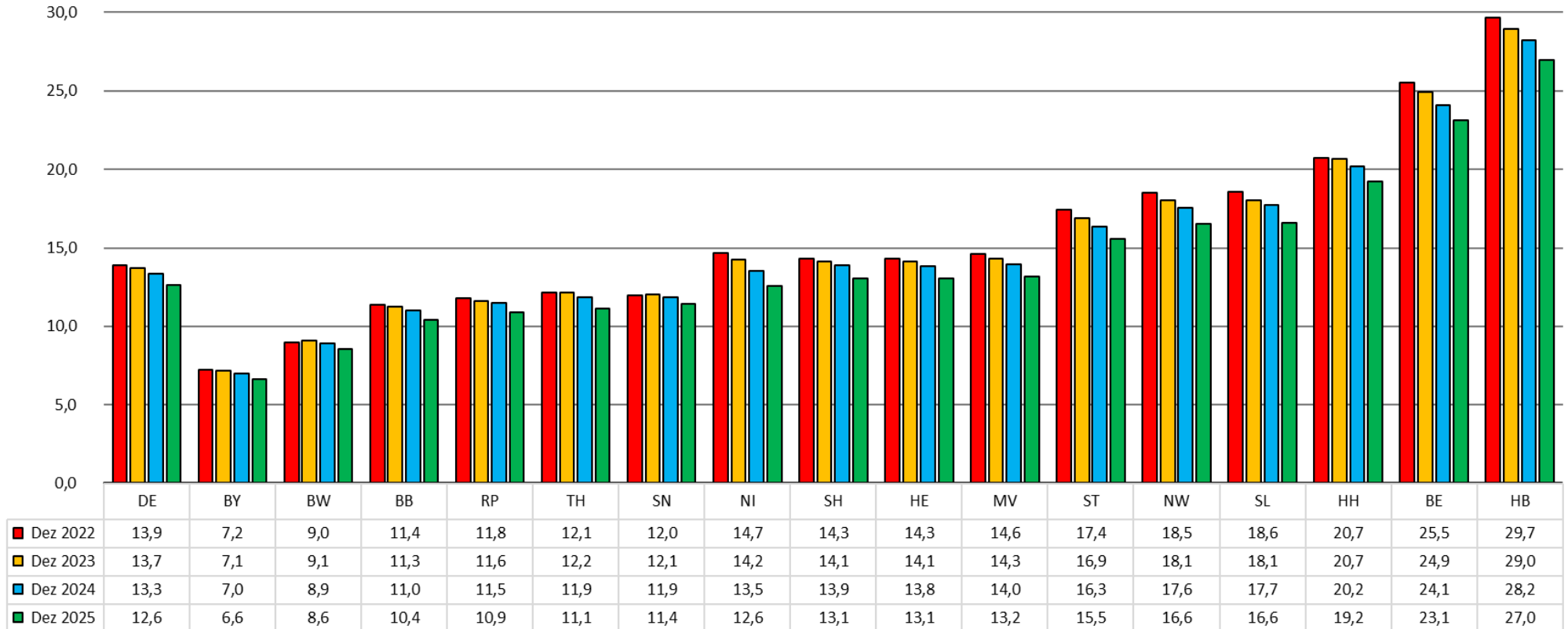


Anteil (in Prozent) der (unverheirateten) Kinder und Jugendlichen im Alter von unter 18 Jahren in SGB-II-Bedarfsgemeinschaften - Dezember 2022 bis Dezember 2025  
 Bundesrepublik Deutschland (DE) und Ländern sortiert nach SGB-II-Quote u18 in Dezember 2025 (aufsteigend - von Bayern bis Bremen)

BIAJ-Abb. 1a  
 unter 18 Jahre



Quelle: Statistik der Bundesagentur für Arbeit, Kinder in Bedarfsgemeinschaften, Monatszahlen: Dezember 2022 bis Dezember 2025; Statistisches Bundesamt, Bevölkerungsstand - Fortschreibung auf Basis des Zensus 2022; eigene Berechnungen (Anmerkung: Der Berechnung aller Quoten liegen die Daten aus der Bevölkerungsfortschreibung auf Basis des Zensus 2022 zugrunde. **siehe BIAJ-Tabelle 1b)**

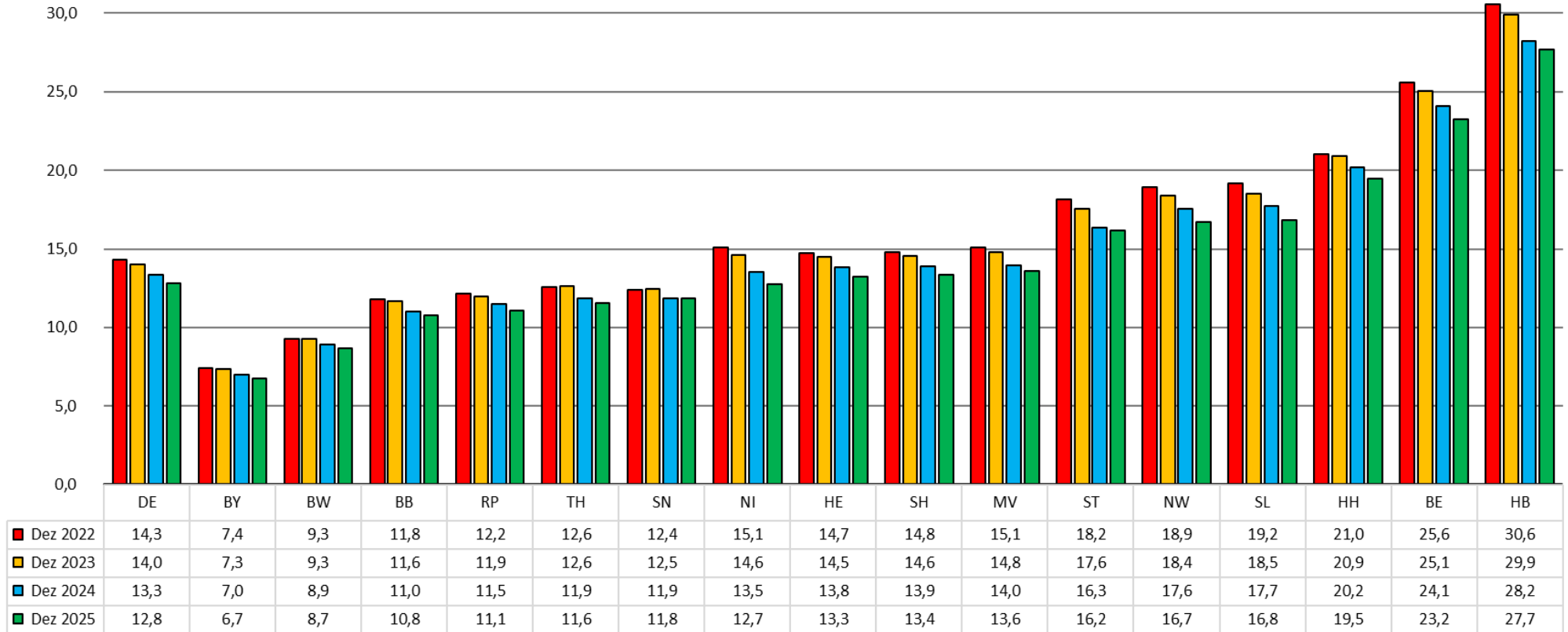
Bremer Institut für Arbeitsmarktforschung und Jugendberufshilfe (BIAJ.de) - Bremen, 18.06.2026

aus: BIAJ-Materialien „Kinder und Jugendliche in SGB-II-Haushalten: Ein Bund-Ländervergleich von Ende 2022 bis Ende 2025“ vom 18.06.2026

<https://biaj.de/archiv-materialien/2240-kinder-und-jugendliche-in-sgb-ii-haushalten-ein-bund-laendervergleich-von-ende-2022-bis-ende-2025.html>

Anteil (in Prozent) der (unverheirateten) Kinder im Alter von unter 15 Jahren in SGB-II-Bedarfsgemeinschaften - Dezember 2022 bis Dezember 2025  
 Bundesrepublik Deutschland (DE) und Ländern sortiert nach SGB-II-Quote u18 in Dezember 2025 (aufsteigend - von Bayern bis Bremen)

BIAJ-Abb. 1b  
 unter 15 Jahre



Quelle: Statistik der Bundesagentur für Arbeit, Kinder in Bedarfsgemeinschaften, Monatszahlen: Dezember 2022 bis Dezember 2025; Statistisches Bundesamt, Bevölkerungsstand - Fortschreibung auf Basis des Zensus 2022; eigene Berechnungen (Anmerkung: Der Berechnung aller Quoten liegen die Daten aus der Bevölkerungsfortschreibung auf Basis des Zensus 2022 zugrunde. siehe BIAJ-Tabelle 1b)

Bremer Institut für Arbeitsmarktforschung und Jugendberufshilfe (BIAJ.de) - Bremen, 18.06.2026

aus: BIAJ-Materialien „Kinder und Jugendliche in SGB-II-Haushalten: Ein Bund-Ländervergleich von Ende 2022 bis Ende 2025“ vom 18.06.2026

<https://biaj.de/archiv-materialien/2240-kinder-und-jugendliche-in-sgb-ii-haushalten-ein-bund-laendervergleich-von-ende-2022-bis-ende-2025.html>

## Anteil der minderjährigen (unverheirateten) Kinder in SGB-II-BG (1) an den altersgleichen Bevölkerung Ende 2022 und Ende 2025 - Bund und Länder (SGB-II-Quoten - Hartz IV-Bürgergeld) (2)

BIAJ-Tabelle 1a

	Dezember 2022												Dezember 2025										Veränder. Dez 2022 - Dez 2025 - %-Pkt													
	Kinder unter 18 Jahre*		unter 15 Jahre		unter 3 Jahre		3 bis unter 6 Jahre		6 bis unter 15 Jahre		15 bis unter 18 Jahre		Kinder unter 18 Jahre*		unter 15 Jahre		unter 3 Jahre		3 bis unter 6 Jahre		6 bis unter 15 Jahre		15 bis unter 18 Jahre		Kinder unter 18*	unter 15	unter 3	3 bis unter 6	6 bis unter 15	15 bis unter 18						
	Quote	Rg.	Quote	Rg.	Quote	Rg.	Quote	Rg.	Quote	Rg.	Quote	Rg.	Quote	Rg.	Quote	Rg.	Quote	Rg.	Quote	Rg.	Quote	Rg.	Quote	Rg.	Quote	Rg.	Quote	Rg.	Quote	Rg.	%-pkt	%-pkt	%-pkt	%-pkt	%-pkt	%-pkt
DE	13,9 %	x	14,3 %	x	13,3 %	x	15,0 %	x	14,4 %	x	12,0 %	x	12,6 %	x	12,8 %	x	12,4 %	x	12,9 %	x	12,9 %	x	11,6 %	x	-1,3	-1,5	-0,9	-2,1	-1,5	-0,4						
WD	13,4 %	x	13,8 %	x	12,6 %	x	14,4 %	x	14,0 %	x	11,6 %	x	12,1 %	x	12,3 %	x	11,6 %	x	12,2 %	x	12,6 %	x	11,3 %	x	-1,3	-1,5	-1,0	-2,2	-1,4	-0,3						
OD	16,0 %	x	16,5 %	x	17,1 %	x	17,3 %	x	16,0 %	x	13,9 %	x	14,7 %	x	15,1 %	x	17,0 %	x	15,9 %	x	14,5 %	x	12,8 %	x	-1,3	-1,3	-0,1	-1,4	-1,5	-1,0						
SH	14,3 %	6	14,8 %	8	14,2 %	9	15,8 %	10	14,7 %	7	11,9 %	7	13,1 %	8	13,4 %	9	13,6 %	7	13,4 %	9	13,3 %	9	11,7 %	8	-1,2	-1,4	-0,6	-2,4	-1,4	-0,2						
HH	20,7 %	13	21,0 %	14	19,1 %	13	21,6 %	14	21,5 %	14	19,1 %	14	19,2 %	14	19,5 %	14	18,3 %	13	19,7 %	14	19,8 %	14	18,0 %	14	-1,5	-1,5	-0,8	-1,9	-1,7	-1,1						
NI	14,7 %	9	15,1 %	9	14,0 %	8	15,6 %	7	15,3 %	10	12,5 %	10	12,6 %	7	12,7 %	7	12,3 %	5	12,7 %	7	12,8 %	7	11,7 %	9	-2,1	-2,4	-1,7	-2,9	-2,4	-0,8						
HB	29,7 %	16	30,6 %	16	29,3 %	16	33,0 %	16	30,1 %	16	25,1 %	15	27,0 %	16	27,7 %	16	27,6 %	16	29,1 %	16	27,2 %	16	23,4 %	16	-2,7	-2,9	-1,7	-3,9	-2,9	-1,7						
HBS	28,7 %	x	29,6 %	x	28,5 %	x	32,2 %	x	29,0 %	x	24,2 %	x	26,0 %	x	26,7 %	x	26,6 %	x	28,3 %	x	26,2 %	x	22,5 %	x	-2,7	-2,9	-1,8	-3,9	-2,8	-1,7						
BHV	34,0 %	x	35,0 %	x	33,1 %	x	37,0 %	x	35,0 %	x	29,0 %	x	31,3 %	x	32,1 %	x	32,3 %	x	32,8 %	x	31,8 %	x	27,3 %	x	-2,7	-2,9	-0,8	-4,2	-3,2	-1,6						
NW	18,5 %	11	18,9 %	12	17,3 %	11	19,7 %	12	19,2 %	13	16,2 %	13	16,6 %	12	16,7 %	12	15,5 %	10	16,6 %	12	17,2 %	13	15,7 %	13	-1,9	-2,2	-1,8	-3,1	-2,1	-0,5						
HE	14,3 %	7	14,7 %	7	13,6 %	6	15,7 %	9	14,8 %	9	12,3 %	9	13,1 %	9	13,3 %	8	12,1 %	4	13,4 %	8	13,6 %	10	12,1 %	10	-1,3	-1,5	-1,4	-2,4	-1,3	-0,2						
RP	11,8 %	3	12,2 %	4	11,4 %	3	12,8 %	4	12,2 %	6	10,0 %	6	10,9 %	4	11,1 %	4	10,8 %	3	11,0 %	3	11,2 %	5	9,9 %	6	-0,9	-1,1	-0,6	-1,7	-1,0	-0,1						
BW	9,0 %	1	9,3 %	2	8,2 %	2	9,7 %	2	9,5 %	2	7,6 %	2	8,6 %	2	8,7 %	2	8,1 %	2	8,7 %	2	8,9 %	2	7,9 %	2	-0,4	-0,6	-0,1	-1,1	-0,6	+0,3						
BY	7,2 %	0	7,4 %	1	6,6 %	1	7,8 %	1	7,6 %	1	6,1 %	1	6,6 %	1	6,7 %	1	6,3 %	1	6,7 %	1	6,9 %	1	6,0 %	1	-0,6	-0,7	-0,3	-1,1	-0,7	-0,1						
SL	18,6 %	12	19,2 %	13	17,7 %	12	20,6 %	13	19,1 %	12	15,7 %	12	16,6 %	13	16,8 %	13	16,3 %	12	16,5 %	11	17,1 %	12	15,6 %	12	-2,0	-2,4	-1,5	-4,1	-2,1	-0,1						
BE	25,5 %	14	25,6 %	15	23,9 %	15	26,2 %	15	26,0 %	15	25,1 %	16	23,1 %	15	23,2 %	15	22,3 %	15	23,6 %	15	23,5 %	15	22,5 %	15	-2,4	-2,4	-1,7	-2,6	-2,5	-2,6						
BB	11,4 %	2	11,8 %	3	12,7 %	4	12,3 %	3	11,4 %	3	9,3 %	3	10,4 %	3	10,8 %	3	12,7 %	6	11,2 %	4	10,2 %	3	8,9 %	3	-1,0	-1,0	-0,0	-1,2	-1,1	-0,4						
MV	14,6 %	8	15,1 %	10	15,9 %	10	15,6 %	8	14,7 %	8	12,0 %	8	13,2 %	10	13,6 %	10	15,8 %	11	14,2 %	10	12,9 %	8	11,3 %	7	-1,4	-1,5	-0,1	-1,5	-1,8	-0,7						
SN	12,0 %	4	12,4 %	5	13,0 %	5	13,1 %	5	12,0 %	4	9,8 %	4	11,4 %	6	11,8 %	6	13,8 %	8	12,5 %	6	11,2 %	6	9,5 %	5	-0,5	-0,5	+0,7	-0,6	-0,7	-0,3						
ST	17,4 %	10	18,2 %	11	19,7 %	14	19,5 %	11	17,3 %	11	13,9 %	11	15,5 %	11	16,2 %	11	18,9 %	14	17,4 %	13	15,2 %	11	12,7 %	11	-1,9	-2,0	-0,8	-2,1	-2,1	-1,1						
TH	12,1 %	5	12,6 %	6	13,8 %	7	13,5 %	6	12,0 %	5	9,8 %	5	11,1 %	5	11,6 %	5	13,9 %	9	12,3 %	5	10,9 %	4	9,1 %	4	-1,0	-1,0	+0,1	-1,2	-1,1	-0,7						
Min	7,2 %	0	7,4 %	1	6,6 %	1	7,8 %	1	7,6 %	1	6,1 %	1	6,6 %	1	6,7 %	1	6,3 %	1	6,7 %	1	6,9 %	1	6,0 %	1	-2,7	-2,9	-1,8	-4,1	-2,9	-2,6						
Max	29,7 %	16	30,6 %	16	29,3 %	16	33,0 %	16	30,1 %	16	25,1 %	16	27,0 %	16	27,7 %	16	27,6 %	16	29,1 %	16	27,2 %	16	23,4 %	16	-0,4	-0,5	+0,7	-0,6	-0,6	+0,3						
Δ	22,5 %	%-p	23,1 %	%-p	22,7 %	%-p	25,2 %	%-p	22,5 %	%-p	19,1 %	%-p	20,3 %	%-p	20,9 %	%-p	21,3 %	%-p	22,4 %	%-p	20,3 %	%-p	17,4 %	%-p	-2,3	-2,3	-2,5	-3,5	-2,3	-2,9						

(1) SGB-II-Bedarfsgemeinschaften (Haushalte, die auf Leistungen nach dem SGB II angewiesen sind, diese beantragt haben und erhalten)

(2) Zu den Berechnungsgrundlagen (Grunddaten) siehe BIAJ-Tabelle 1b.

\* unverheiratete Minderjährige in sog. SGB-II-Bedarfsgemeinschaften (nicht erwerbsfähige Leistungsberechtigte (NEF), erwerbsfähige Leistungsberechtigte (ELB), sonstige Leistungsberechtigte (SLB), Kinder ohne Leistungsanspruch (KOL) und vom Leistungsanspruch ausgeschlossene Personen (AUS); ohne verheiratete Minderjährige: 9.680 Dez. 2022; 9.214 Dez. 2025)

Quelle: Statistik der Bundesagentur für Arbeit, Kinder in Bedarfsgemeinschaften (Monatszahlen: Dezember 2022, Erstellungsdatum: 20.04.2023; Dezember 2025: Erstellungsdatum: 20.04.2026); Statistisches Bundesamt, Bevölkerungsstand - Fortschreibung auf Basis des Zensus 2022; eigene Berechnungen (Anmerkung: Quoten 2022 neu berechnet auf Basis der Bevölkerungsfortschreibung auf Basis des Zensus 2022)

Bremer Institut für Arbeitsmarktforschung und Jugendberufshilfe (BIAJ.de)

Berechnungsgrundlagen (Grunddaten) der in der BIAJ-Tabelle 1a genannten SGB-II-Quoten

BIAJ-Tabelle 1b

	Dezember 2022						Dezember 2025						Veränderung Dez 2022 - Dez 2025					
	Kinder unter 18	unter 15	unter 3	3 bis unter 6	6 bis unter 15	15 bis unter 18	Kinder unter 18	unter 15	unter 3	3 bis unter 6	6 bis unter 15	15 bis unter 18	Kinder unter 18	unter 15	unter 3	3 bis unter 6	6 bis unter 15	unter 18
	1	2	3	4	5	6	7	8	9	10	11	12	13	14	15	16	17	18
<b>Minderjährige (unverheiratete) Kinder und Jugendliche in SGB-II-Bedarfsgemeinschaften</b> (Zähler der in Tabelle 1a genannten Quoten - Dezember 2022 und Dezember 2025)																		
DE	1.936.415	1.660.657	304.452	357.149	999.056	275.758	1.750.005	1.476.622	252.818	299.112	924.692	273.383	-9,6 %	-11,1 %	-17,0 %	-16,3 %	-7,4 %	-0,9 %
WD	1.524.583	1.306.437	238.260	282.196	785.981	218.146	1.380.716	1.165.112	198.069	236.800	730.243	215.604	-9,4 %	-10,8 %	-16,9 %	-16,1 %	-7,1 %	-1,2 %
OD	411.832	354.220	66.192	74.953	213.075	57.612	369.289	311.510	54.749	62.312	194.449	57.779	-10,3 %	-12,1 %	-17,3 %	-16,9 %	-8,7 %	+0,3 %
SH	68.837	58.912	10.664	12.667	35.581	9.925	62.434	52.562	9.036	10.520	33.006	9.872	-9,3 %	-10,8 %	-15,3 %	-16,9 %	-7,2 %	-0,5 %
HH	64.941	55.651	10.708	12.068	32.875	9.290	60.590	51.459	9.434	10.590	31.435	9.131	-6,7 %	-7,5 %	-11,9 %	-12,2 %	-4,4 %	-1,7 %
NI	197.145	168.708	30.900	35.805	102.003	28.437	168.511	141.909	24.488	28.933	88.488	26.602	-14,5 %	-15,9 %	-20,8 %	-19,2 %	-13,2 %	-6,5 %
HB	35.585	30.719	6.029	7.221	17.469	4.866	32.725	28.054	5.096	5.995	16.963	4.671	-8,0 %	-8,7 %	-15,5 %	-17,0 %	-2,9 %	-4,0 %
HBS	28.255	24.446	4.821	5.848	13.777	3.809	26.024	22.338	4.045	4.806	13.487	3.686	-7,9 %	-8,6 %	-16,1 %	-17,8 %	-2,1 %	-3,2 %
BHV	7.330	6.273	1.208	1.373	3.692	1.057	6.701	5.716	1.051	1.189	3.476	985	-8,6 %	-8,9 %	-13,0 %	-13,4 %	-5,9 %	-6,8 %
NW	563.139	480.520	86.832	102.880	290.808	82.619	503.963	423.207	70.823	85.024	267.360	80.756	-10,5 %	-11,9 %	-18,4 %	-17,4 %	-8,1 %	-2,3 %
HE	151.904	130.161	23.634	28.370	78.157	21.743	138.584	116.684	19.350	23.621	73.713	21.900	-8,8 %	-10,4 %	-18,1 %	-16,7 %	-5,7 %	+0,7 %
RP	80.897	69.686	12.956	15.086	41.644	11.211	75.008	63.660	11.032	12.943	39.685	11.348	-7,3 %	-8,6 %	-14,9 %	-14,2 %	-4,7 %	+1,2 %
BW	174.176	149.820	26.837	32.520	90.463	24.356	165.723	140.339	23.523	28.877	87.939	25.384	-4,9 %	-6,3 %	-12,3 %	-11,2 %	-2,8 %	+4,2 %
BY	159.271	137.655	25.252	30.175	82.228	21.616	147.377	125.573	21.560	25.995	78.018	21.804	-7,5 %	-8,8 %	-14,6 %	-13,9 %	-5,1 %	+0,9 %
SL	28.688	24.605	4.448	5.404	14.753	4.083	25.801	21.665	3.727	4.302	13.636	4.136	-10,1 %	-11,9 %	-16,2 %	-20,4 %	-7,6 %	+1,3 %
BE	154.889	131.900	25.495	28.134	78.271	22.989	139.930	117.609	21.828	23.859	71.922	22.321	-9,7 %	-10,8 %	-14,4 %	-15,2 %	-8,1 %	-2,9 %
BB	46.889	40.522	7.370	8.493	24.659	6.367	42.341	35.742	6.050	6.996	22.696	6.599	-9,7 %	-11,8 %	-17,9 %	-17,6 %	-8,0 %	+3,6 %
MV	35.393	30.520	5.440	6.215	18.865	4.873	31.132	26.060	4.372	5.086	16.602	5.072	-12,0 %	-14,6 %	-19,6 %	-18,2 %	-12,0 %	+4,1 %
SN	78.393	67.922	12.410	14.442	41.070	10.471	72.268	61.197	10.242	12.171	38.784	11.071	-7,8 %	-9,9 %	-17,5 %	-15,7 %	-5,6 %	+5,7 %
ST	56.398	48.847	9.133	10.378	29.336	7.551	48.757	41.362	7.265	8.399	25.698	7.395	-13,5 %	-15,3 %	-20,5 %	-19,1 %	-12,4 %	-2,1 %
TH	39.870	34.509	6.344	7.291	20.874	5.361	34.861	29.540	4.992	5.801	18.747	5.321	-12,6 %	-14,4 %	-21,3 %	-20,4 %	-10,2 %	-0,7 %

Minderjährige Kinder und Jugendliche (Nenner der in Tabelle 1a genannten Quoten - Dezember 2022 und Dezember 2025)

DE	13.915.949	11.618.968	2.284.561	2.387.172	6.947.235	2.296.981	13.875.964	11.519.931	2.034.596	2.326.513	7.158.822	2.356.033	-0,3 %	-0,9 %	-10,9 %	-2,5 %	+3,0 %	+2,6 %
WD	11.347.643	9.466.215	1.898.159	1.953.600	5.614.456	1.881.428	11.368.343	9.462.094	1.712.481	1.934.240	5.815.373	1.906.249	+0,2 %	-0,0 %	-9,8 %	-1,0 %	+3,6 %	+1,3 %
OD	2.568.306	2.152.753	386.402	433.572	1.332.779	415.553	2.507.621	2.057.837	322.115	392.273	1.343.449	449.784	-2,4 %	-4,4 %	-16,6 %	-9,5 %	+0,8 %	+8,2 %
SH	481.334	398.028	75.042	80.242	242.744	83.306	478.273	393.645	66.404	78.510	248.731	84.628	-0,6 %	-1,1 %	-11,5 %	-2,2 %	+2,5 %	+1,6 %
HH	313.469	264.826	55.982	55.943	152.901	48.643	314.824	264.080	51.553	53.738	158.789	50.744	+0,4 %	-0,3 %	-7,9 %	-3,9 %	+3,9 %	+4,3 %
NI	1.344.644	1.117.265	219.982	229.651	667.632	227.379	1.342.418	1.114.601	198.582	227.133	688.886	227.817	-0,2 %	-0,2 %	-9,7 %	-1,1 %	+3,2 %	+0,2 %
HB	119.911	100.527	20.593	21.878	58.056	19.384	121.355	101.392	18.452	20.608	62.332	19.963	+1,2 %	+0,9 %	-10,4 %	-5,8 %	+7,4 %	+3,0 %
HBS	98.362	82.629	16.943	18.164	47.522	15.733	99.952	83.595	15.199	16.980	51.416	16.357	+1,6 %	+1,2 %	-10,3 %	-6,5 %	+8,2 %	+4,0 %
BHV	21.549	17.898	3.650	3.714	10.534	3.651	21.403	17.797	3.253	3.628	10.916	3.606	-0,7 %	-0,6 %	-10,9 %	-2,3 %	+3,6 %	-1,2 %
NW	3.047.055	2.537.078	502.626	522.135	1.512.317	509.977	3.044.116	2.529.371	457.747	512.836	1.558.788	514.745	-0,1 %	-0,3 %	-8,9 %	-1,8 %	+3,1 %	+0,9 %
HE	1.059.549	882.527	174.088	180.503	527.936	177.022	1.061.035	880.206	159.296	176.908	544.002	180.829	+0,1 %	-0,3 %	-8,5 %	-2,0 %	+3,0 %	+2,2 %
RP	684.874	572.397	113.741	118.266	340.390	112.477	689.483	574.341	102.234	117.345	354.762	115.142	+0,7 %	+0,3 %	-10,1 %	-0,8 %	+4,2 %	+2,4 %
BW	1.934.110	1.613.682	328.313	334.338	951.031	320.428	1.935.184	1.612.628	291.549	333.737	987.342	322.556	+0,1 %	-0,1 %	-11,2 %	-0,2 %	+3,8 %	+0,7 %
BY	2.208.310	1.851.531	382.701	384.466	1.084.364	356.779	2.226.266	1.863.006	343.757	387.411	1.131.838	363.260	+0,8 %	+0,6 %	-10,2 %	+0,8 %	+4,4 %	+1,8 %
SL	154.387	128.354	25.091	26.178	77.085	26.033	155.389	128.824	22.907	26.014	79.903	26.565	+0,6 %	+0,4 %	-8,7 %	-0,6 %	+3,7 %	+2,0 %
BE	606.468	515.008	106.461	107.440	301.107	91.460	604.966	505.876	97.983	101.308	306.585	99.090	-0,2 %	-1,8 %	-8,0 %	-5,7 %	+1,8 %	+8,3 %
BB	411.986	343.879	57.897	68.972	217.010	68.107	406.089	332.242	47.581	62.668	221.993	73.847	-1,4 %	-3,4 %	-17,8 %	-9,1 %	+2,3 %	+8,4 %
MV	242.691	202.102	34.320	39.768	128.014	40.589	236.605	191.907	27.703	35.886	128.318	44.698	-2,5 %	-5,0 %	-19,3 %	-9,8 %	+0,2 %	+10,1 %
SN	655.338	548.874	95.239	110.054	343.581	106.464	633.124	517.187	74.459	97.161	345.567	115.937	-3,4 %	-5,8 %	-21,8 %	-11,7 %	+0,6 %	+8,9 %
ST	323.452	269.019	46.454	53.353	169.212	54.433	313.614	255.587	38.537	48.274	168.776	58.027	-3,0 %	-5,0 %	-17,0 %	-9,5 %	-0,3 %	+6,6 %
TH	328.371	273.871	46.031	53.985	173.855	54.500	313.223	255.038	35.852	46.976	172.210	58.185	-4,6 %	-6,9 %	-22,1 %	-13,0 %	-0,9 %	+6,8 %

Quellen: siehe unter BIAJ-Tabelle 1a

Bremer Institut für Arbeitsmarktforschung und Jugendberufshilfe (BIAJ.de)