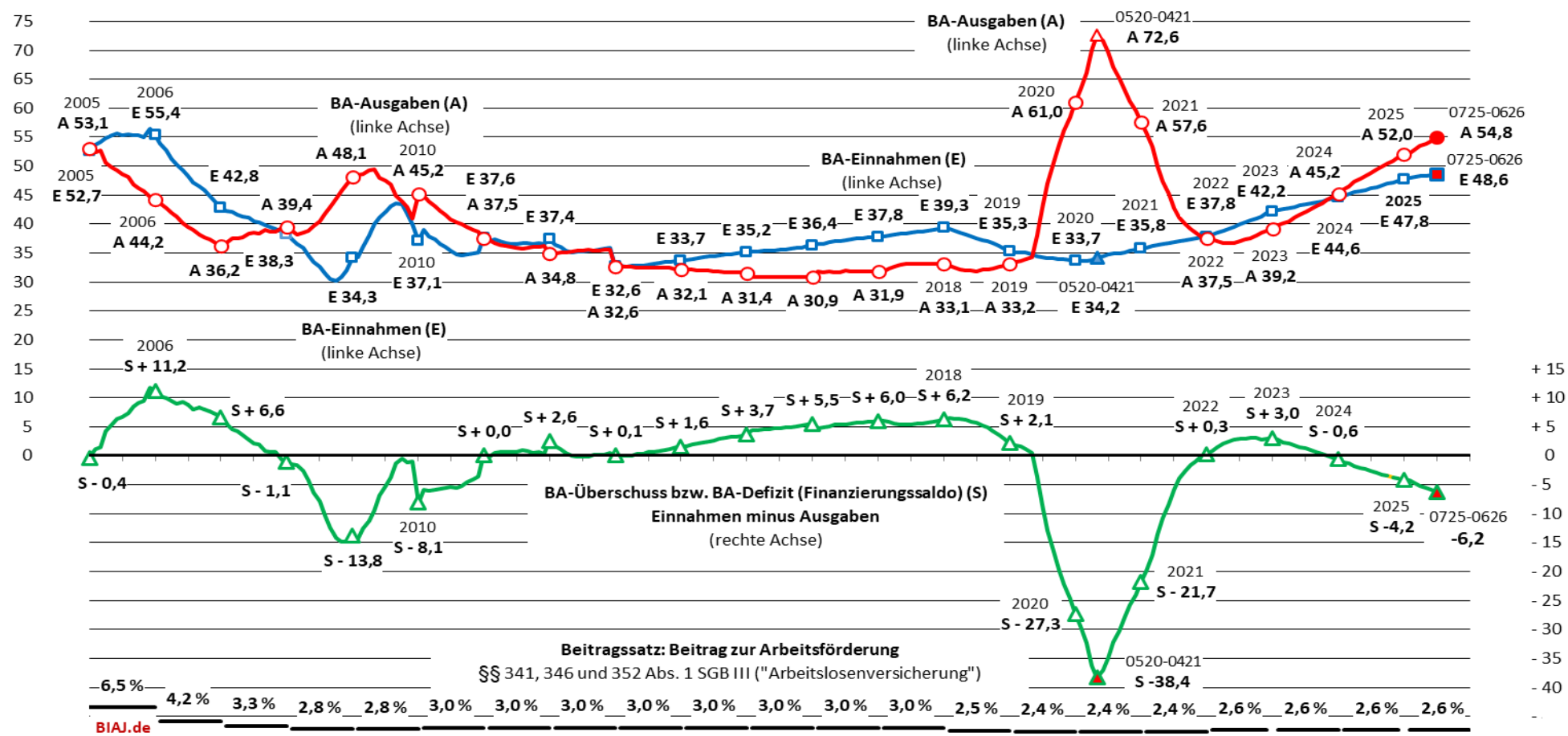


**Einnahmen (E), Ausgaben (A) und Finanzierungssaldo (S) der Bundesagentur für Arbeit (BA)\***  
 gleitende 12-Monatssummen in Milliarden Euro: **Dezember 2005** (Januar-Dezember 2005) bis **Juni 2026** (Juli 2025 - Juni 2026)



\* Haushalt der Bundesagentur für Arbeit (BA)

Quelle: Bundesagentur für Arbeit; Datenstand: 01.07.2026; eigene Berechnungen (kleine Rundungsdifferenzen bei Saldo aus Einnahmen und Ausgaben möglich) (BIAJ)

Bremer Institut für Arbeitsmarktforschung und Jugendberufshilfe (BIAJ) - 03. Juli 2026

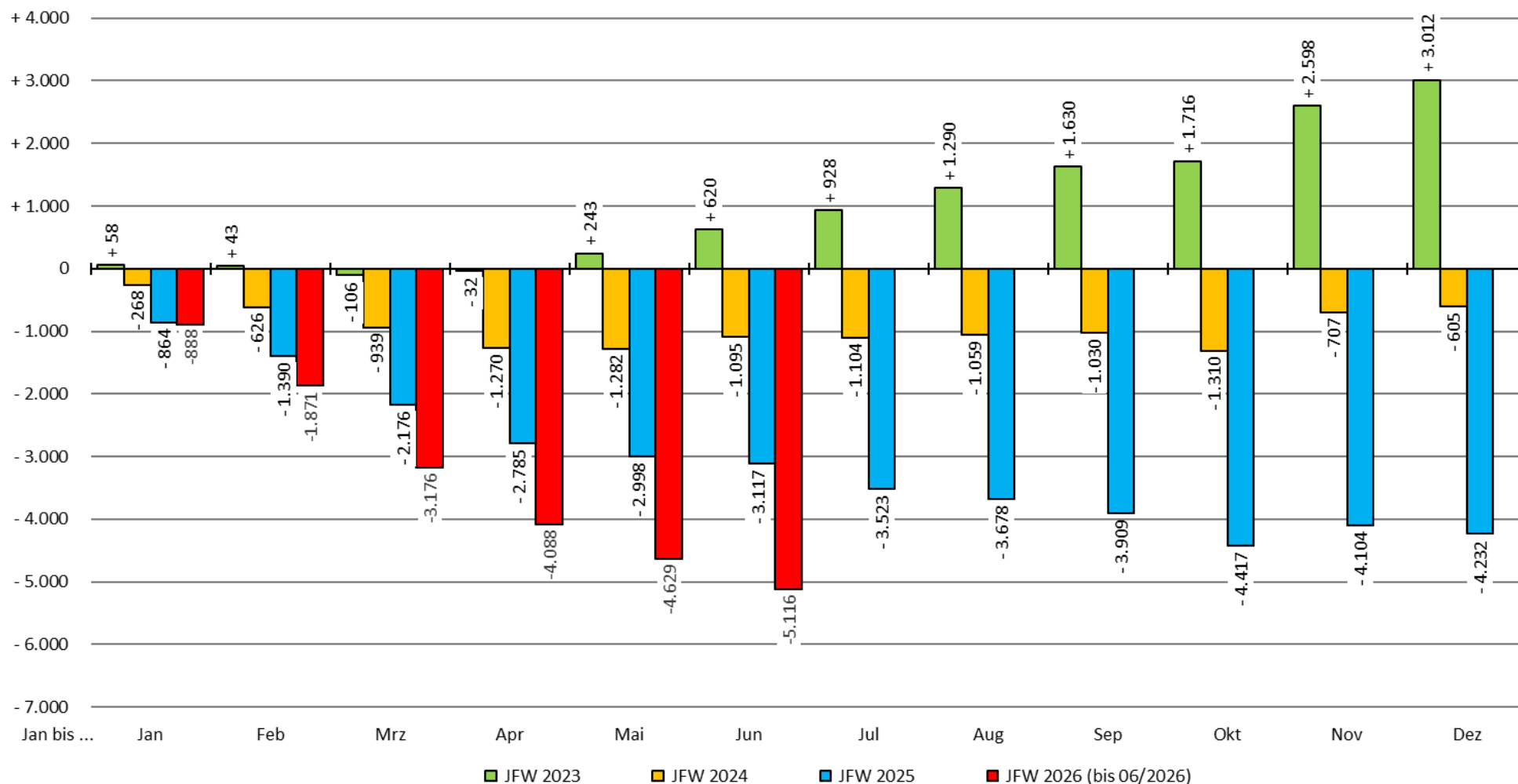
Weitere BIAJ-Informationen zum Thema Finanzierung SGB III, Arbeitslosengeld, Kurzarbeitergeld usw.: [https://biaj.de/component/tortags/tag/finanzierung\\_sgb\\_iii.html](https://biaj.de/component/tortags/tag/finanzierung_sgb_iii.html)

BIAJ-Informationen zum Thema Finanzierung SGB II (Hartz IV – Bürgergeld): [https://biaj.de/component/tortags/tag/finanzierung\\_sgb\\_ii.html](https://biaj.de/component/tortags/tag/finanzierung_sgb_ii.html)

\* <https://biaj.de/archiv-kurzmitteilungen/2247-ba-haushalt-entwicklung-des-finanzierungssaldos-von-2005-bis-juni-2026.html>

**Jahresfortschrittswert (JFW) der monatlichen Finanzierungssalden (Einnahmen minus Ausgaben in Millionen Euro)  
im Haushalt der Bundesagentur für Arbeit in den Haushaltsjahren 2023 bis Juni 2026**

BIAJ-Abb. 2 von 3



Quelle: Bundesagentur für Arbeit (BA), Finanzentwicklung im Beitragshaushalt SGB III, monatlich (Datenstand: 01.07.2026)

Bremer Institut für Arbeitsmarktforschung und Jugendberufshilfe (BIAJ.de)

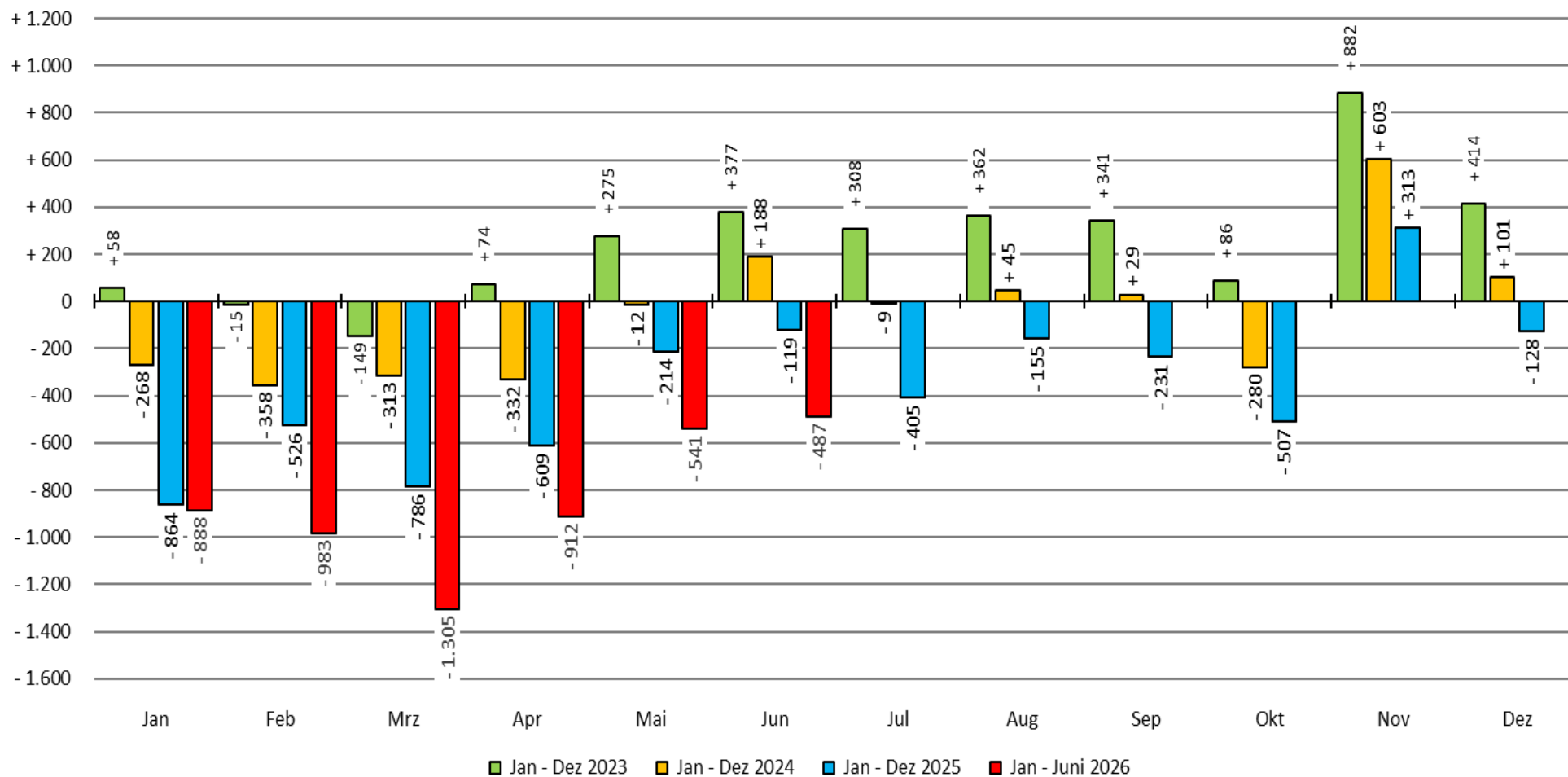
Weitere BIAJ-Informationen zum Thema Finanzierung SGB III, Arbeitslosengeld, Kurzarbeitergeld usw.: [https://biaj.de/component/tortags/tag/finanzierung\\_sgb\\_iii.html](https://biaj.de/component/tortags/tag/finanzierung_sgb_iii.html)

BIAJ-Informationen zum Thema Finanzierung SGB II (Hartz IV – Bürgergeld): [https://biaj.de/component/tortags/tag/finanzierung\\_sgb\\_ii.html](https://biaj.de/component/tortags/tag/finanzierung_sgb_ii.html)

\* <https://biaj.de/archiv-kurzmitteilungen/2247-ba-haushalt-entwicklung-des-finanzierungssaldos-von-2005-bis-juni-2026.html>

**Monatliche Finanzierungssalden (Einnahmen minus Ausgaben in Millionen Euro)  
im Haushalt der Bundesagentur für Arbeit in den Haushaltsjahren 2023 bis Juni 2026**

BIAJ-Abb. 3 von 3



Quelle: Bundesagentur für Arbeit (BA), Finanzentwicklung im Beitragshaushalt SGB III, monatlich (letzter Datenstand: 01.07.2026)

Bremer Institut für Arbeitsmarktforschung und Jugendberufshilfe (BIAJ.de)

Weitere BIAJ-Informationen zum Thema Finanzierung SGB III, Arbeitslosengeld, Kurzarbeitergeld usw.: [https://biaj.de/component/tortags/tag/finanzierung\\_sgb\\_iii.html](https://biaj.de/component/tortags/tag/finanzierung_sgb_iii.html)

BIAJ-Informationen zum Thema Finanzierung SGB II (Hartz IV – Bürgergeld): [https://biaj.de/component/tortags/tag/finanzierung\\_sgb\\_ii.html](https://biaj.de/component/tortags/tag/finanzierung_sgb_ii.html)

\* <https://biaj.de/archiv-kurzmitteilungen/2247-ba-haushalt-entwicklung-des-finanzierungssaldos-von-2005-bis-juni-2026.html>